



DE VALK  
YACHT BROKERS



## BAVARIA 42 CRUISER



DE VALK  
YACHT BROKERS

# BAVARIA 42 CRUISER

## VAN DE MAKELAAR

Popular 42 Cruiser from Bavaria Germany. Nice interior with three large cabins, accommodations and cockpit for comfortable leisure cruising. Excellent headroom with 2 mtrs throughout. Comes fully equipped with good and recently new navigational instruments. Also fitted bowthruster, electric sheet winches which makes her very easy to handle for anyone who wants to enjoy sailing to the fullest. Owner cabin forward has a centerline double berth. 2nd Owner from new, never chartered.

*Marc Weijenberg*

## SPECIFICATIES

<b>Afmetingen</b>	12.99 x 3.99 x 1.95 (m)	<b>Bouwer</b>	Bavaria Yachtbau GmbH
<b>Bouwjaar</b>	2006	<b>Hutten</b>	3
<b>Materiaal</b>	Polyester	<b>Slaapplaatsen</b>	7
<b>Motor(en)</b>	1 x Volvo Penta D2-55 diesel	<b>Pk/Kw</b>	55.00 (pk), 40.42 (kw)
<b>Vraagprijs</b>	verkocht (BTW )	<b>Ligplaats</b>	bij verkoopkantoor

## CONTACT

<b>Kantoor</b>	De Valk Sint Annaland B.V.	<b>Telefoon</b>	+31 (0)166 601 000
<b>Adres</b>	Koelhuisweg 4 4697 RM Sint Annaland NL	<b>E-mail</b>	sintannaland@devalk.nl

## DISCLAIMER

Hoewel er uiterste zorg besteed is aan de correctheid, volledigheid en actualiteit van onze informatie kunnen hieraan geen rechten worden ontleend.



# BAVARIA 42 CRUISER

## ALGEMEEN

Model	BAVARIA 42 CRUISER
Type	zeiljacht
Lengte (m)	12,99
Lengte waterlijn (m)	11,40
Breedte (m)	3,99
Diepgang (m)	1,95
Doorvaarthoogte (m)	18,00
Stahoogte (m)	2,04
Bouwjaar	2006
Gebouwd door	Bavaria Yachtbau GmbH
Land	Duitsland
Ontwerper	J&J Design
Waterverplaatsing (t)	9,2
Ballast (ton)	gietijzer 3
CE norm	A
Romp materiaal	polyester
Romp kleur	wit
Rompvorm	rondspant
Kiel type	vin kiel
Materiaal opbouw	polyester
Dek materiaal	polyester
Afwerking dek	teak 8mm
Afwerking opbouw	anti-slip profiel
Afwerking kuip	teak
Dorades	1
Raamlijsten	aluminium
Raammateriaal	polycarbonaat
Dekluik	ja
Patrijspoorsten	aluminium
Brandstoftank (liter)	kunstof 210



# BAVARIA 42 CRUISER

Inhoudsmeter (brandstoftank)	ja
Drinkwatertank (liter)	kunstof 360
Vuilwatertank (liter)	kunstof 2 x
Vuilwatertank afvoer	dekafzuigpunt
Stuurwiel	kabelbesturing Lewmar 2 x
Noodhelmstok	ja

## ACCOMMODATIE

Hutten	3
Slaapplaatsen	7
Interieur	mahonie
Vloer	houtprint
Salon	met U-vorm zitbank
Stahoogte salon (m)	2,04
Verwarming	diesel hete lucht Webasto Airtop 5000
Kaartentafel	ja
Dinette	ja
Keuken	ja
Aanrechtblad	kunststof
Spoelbak	roestvast staal 2 x
Kooktoestel	Bavaria 2 burner
Oven	Bavaria
Magnetron	Sharp
Koelkast	met vriesvak 2 x
Warmwatersysteem	220V + motor
Waterdruksysteem	electrisch
Eigenaarshut	tweepersoonsbed Forward / voor / vorne
Lengte bed (m)	2,10 x 1,50
Kledingkast	boorden en hangend
Badkamer	en suite I
Toilet	en suite



# BAVARIA 42 CRUISER

<b>Toilet Systeem</b>	handbediening
<b>Wasbak</b>	in de badkamer
<b>Douche</b>	en suite
<b>Gastenhut 1</b>	tweepersoonsbed Aft / achter / hinten
<b>Lengte bed (m)</b>	2,00 x 1,50
<b>Kledingkast</b>	boorden en hangend
<b>Badkamer</b>	apart II
<b>Toilet</b>	apart
<b>Toilet systeem</b>	electrisch
<b>Wasbak</b>	in de badkamer
<b>Douche</b>	apart
<b>Gastenhut 2</b>	tweepersoonsbed Aft / achter / hinten
<b>Lengte bed (m)</b>	2,00 x 1,50
<b>Kleerkast</b>	boorden en hangend
<b>Extra info</b>	Led interieur verlichting

## MOTOR(EN)

<b>Aantal motoren</b>	1
<b>Merk</b>	Volvo Penta
<b>Type</b>	D2-55
<b>Pk</b>	55,00
<b>kW</b>	40,42
<b>Brandstof</b>	diesel
<b>Geïnstalleerd in jaar</b>	2006
<b>Maximale snelheid (kn)</b>	8
<b>Kruissnelheid (kn)</b>	7
<b>Verbruik (ltr/uur)</b>	4
<b>Motoruren</b>	300
<b>Koelsysteem motor</b>	indirecte warmtewisselaar
<b>Aandrijving</b>	sail-drive
<b>Motorbediening</b>	bowden kabels



# BAVARIA 42 CRUISER

<b>Boegschroef</b>	electrisch Sidepower SP75Ti 6hp
<b>Uitlaatsysteem</b>	watergekoeld
<b>Type schroef</b>	klap Volvo Penta
<b>Schroefbladen</b>	3
<b>Handlenspomp</b>	ja
<b>Elektrische lenspomp</b>	ja
<b>Elektrische installatie</b>	12/220v
<b>Startaccu</b>	1 x 12v/70ah
<b>Lichtaccu</b>	2 x 12v/161ah
<b>Boegschroefaccu</b>	1 x 12v/110ah
<b>Accu monitor</b>	BEP
<b>Acculader/omvormer</b>	Victron 12v/1200watt/50amp
<b>Walstroom</b>	met kabel
<b>Extra info</b>	Saildrive seal nieuw 2013

## NAVIGATIE

<b>Kompas</b>	2 x Plastimo Olympic 135
<b>Electrisch kompas</b>	Via autopilot
<b>Dieptemeter</b>	Raymarine ST60+
<b>Log</b>	Raymarine ST60+
<b>Windmeetset</b>	Raymarine ST60+
<b>Repeaters</b>	bij navigatiehoek Raymarine ST60+ Graphic
<b>Marifoon</b>	met extra kuip-set Raymarine Ray240E
<b>Handmarifoon</b>	Raymarine Ray101E
<b>Autopiloot</b>	Raymarine ST6002+
<b>Roerstand aanwijzer</b>	Via autopilot
<b>Radar</b>	Raymarine digital
<b>Radar/GPS/plotter</b>	met extra kuipdisplay Raymarine C120
<b>Weer ontvanger</b>	Meteoman
<b>Elektronische kaart(en)</b>	1 x
<b>AIS transponder</b>	Raymarine AIS650 Class II



Radio ontvanger

Target Communications receiver

## UITRUSTING

Buiskap met grijp-beugel

ja

Kuipent

haven afdektent

Kuiptafel

vaste opstelling met teak

Zwemplatform

ja

Zwemtrap

roestvast staal

Deur in spiegel

kuip met ruime instap

Dekdouche

warm + koud

Anker

CQR ploegschaar Ss / rvs / nirosta

Ankerketting

Ca. 50 mtr

Ankerlier

electrisch Lewmar

Dekwasinstallatie

ja

Buitenboordmotorsteun

ja

Zeereling

roestvast staal

Handgreep (opbouw)

roestvast staal

Zij-instap in reling

2 x

Hekstoel

ja

Preekstoel

rondom de kuip

Reddingsvlot

container Plastimo

Reddingsvlot (pers)

6

Reddingsvlot laatst gekeurd

Valid till 03/2015

Reddingsboei

1 x

Radar reflektor

Firdell

Stootkussens

ja

Landvasten

ja

TV

LG

TV-ontvanger

geen abonnement

Radio-cd speler

JVC

Kuipspeakers

ja



# BAVARIA 42 CRUISER

Speakers in salon	ja
Klok - barometer	ja
Brandblusser	3 x
Extra info	3 kleuren toplicht

## TUIGAGE

Tuigage	sloep
Staad want	draad
Merk mast	Seldén
Materiaal mast	aluminium
Zalingen	2 x
Grootzeil	Elvstrom HT 2006
Rolgrootzeil	ja
Genua	met UV bescherming Elvstrom HT 2006
Genua rolreefsysteem	Furlex 300S
Reefinstallatie	rolgrootzeil in de mast
Achterstagspanner	mechanisch Seldén
Giekneerhouder	mechanisch Seldén Rodkicker
Genua schootlieren	elektrisch 2 x Lewmar 48CST E
Vallieren	2 x Lewmar 40CST





# BAVARIA 42 CRUISER



# BAVARIA 42 CRUISER



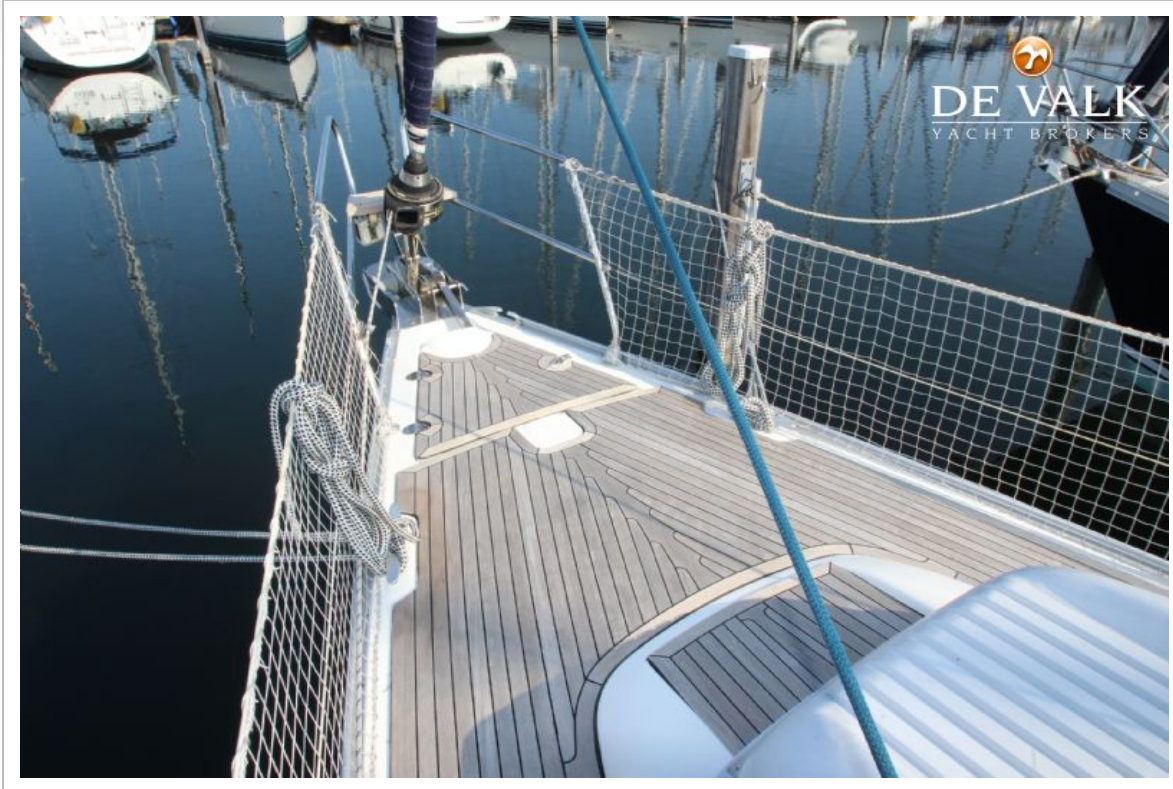


# BAVARIA 42 CRUISER





# BAVARIA 42 CRUISER





# BAVARIA 42 CRUISER





# BAVARIA 42 CRUISER



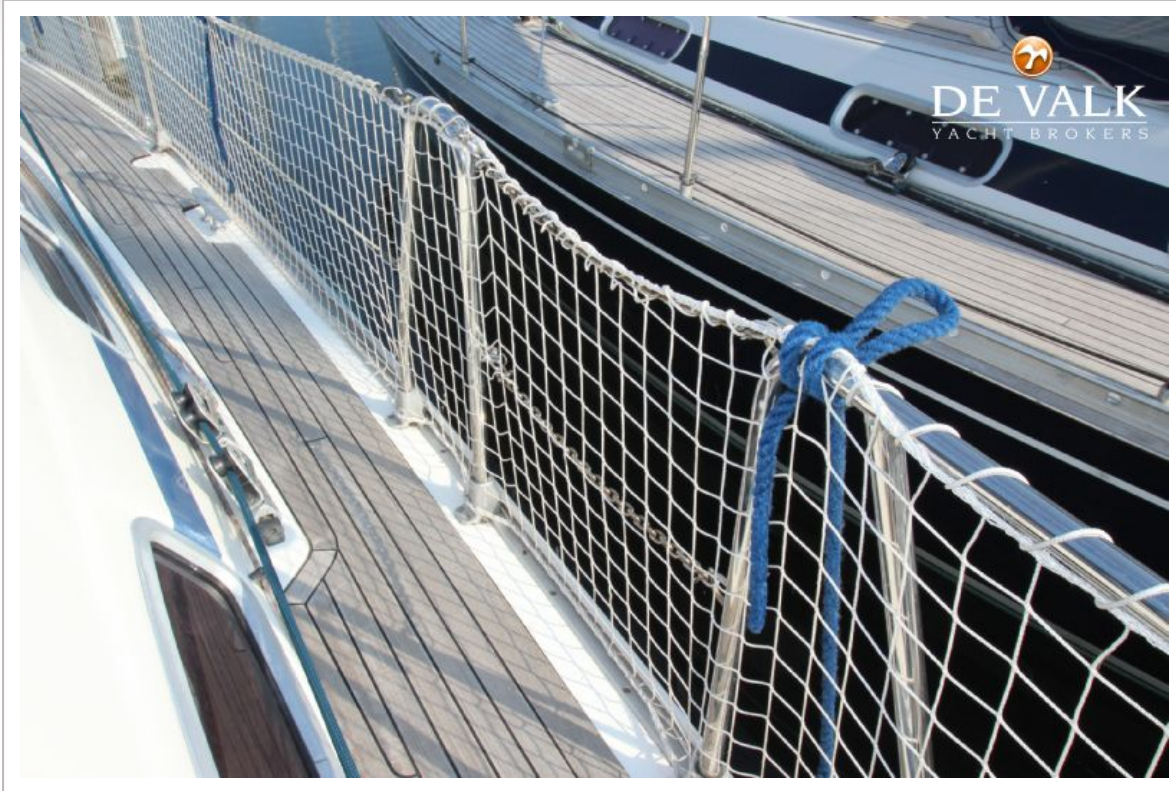


# BAVARIA 42 CRUISER



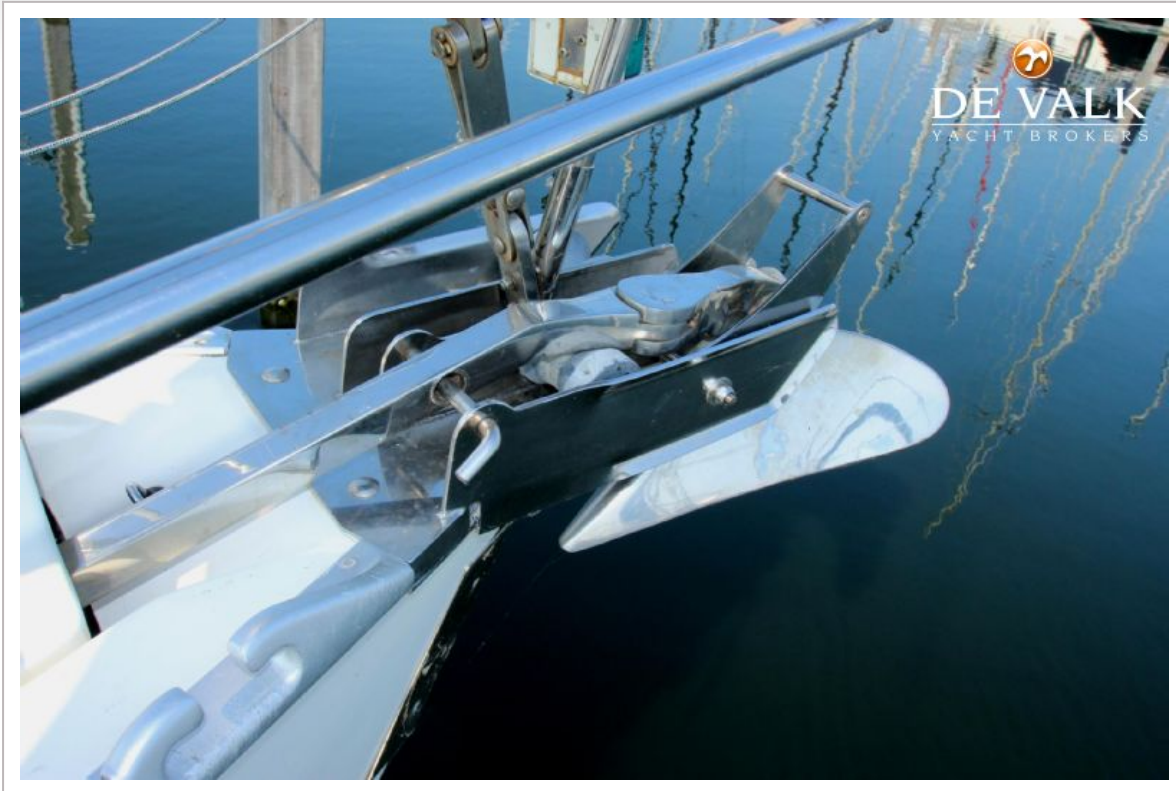


# BAVARIA 42 CRUISER





# BAVARIA 42 CRUISER

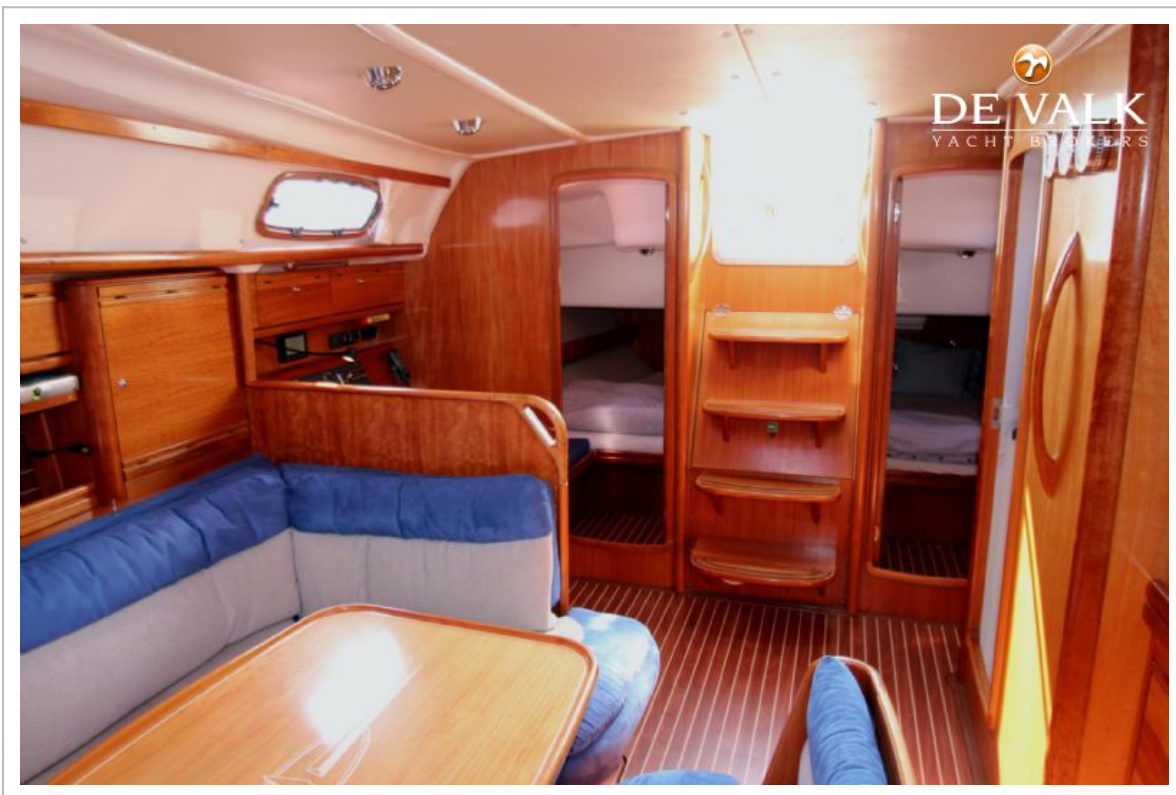


# BAVARIA 42 CRUISER





# BAVARIA 42 CRUISER



# BAVARIA 42 CRUISER

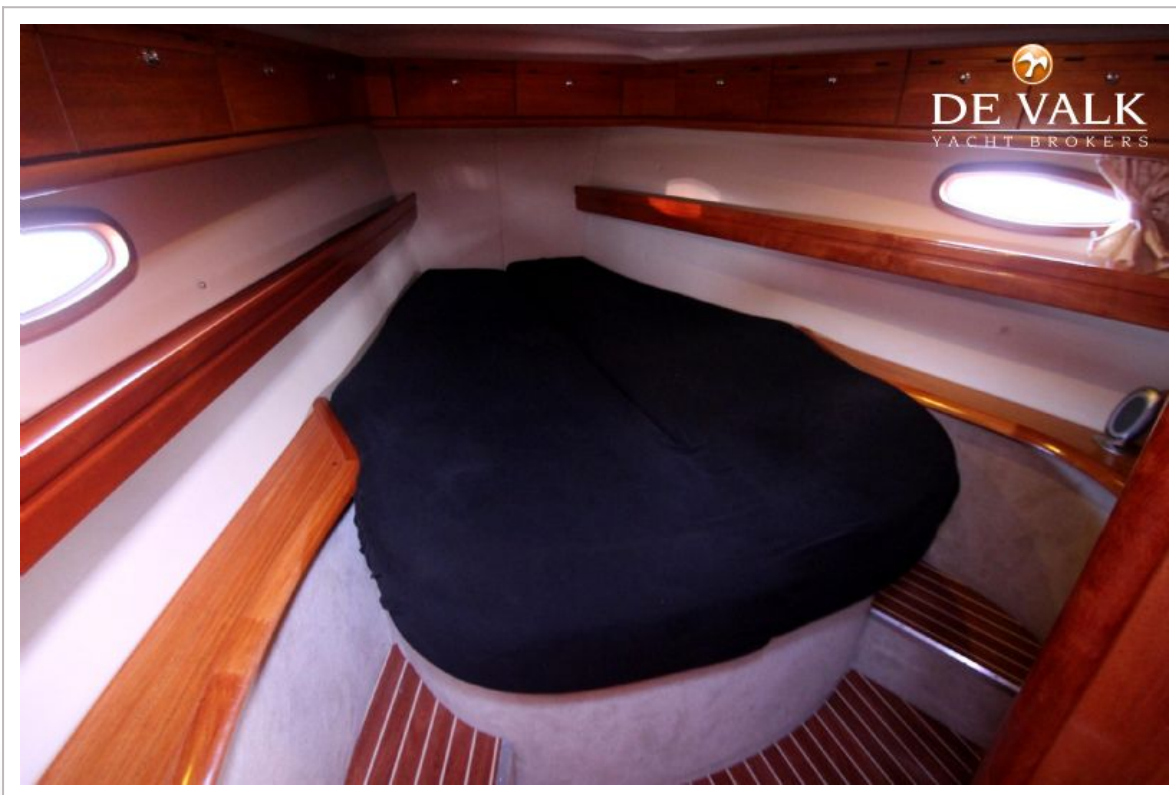




# BAVARIA 42 CRUISER



# BAVARIA 42 CRUISER

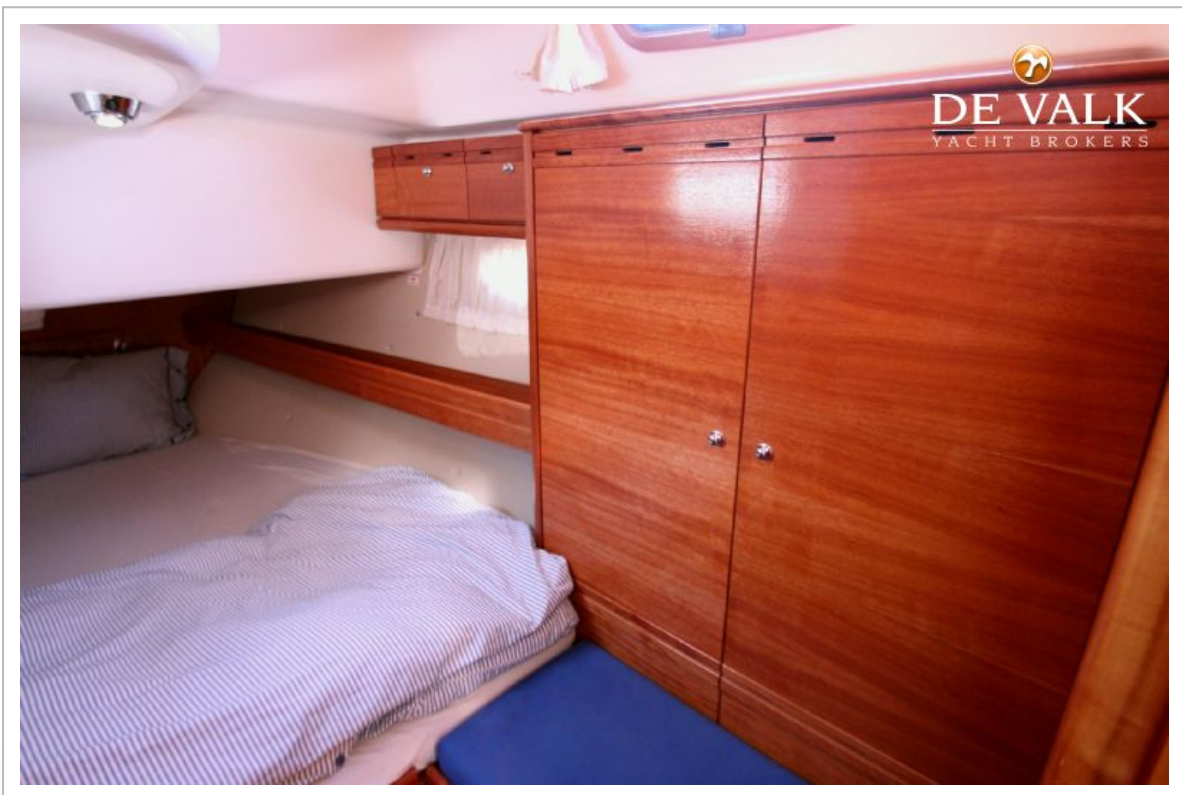




# BAVARIA 42 CRUISER



# BAVARIA 42 CRUISER





# BAVARIA 42 CRUISER

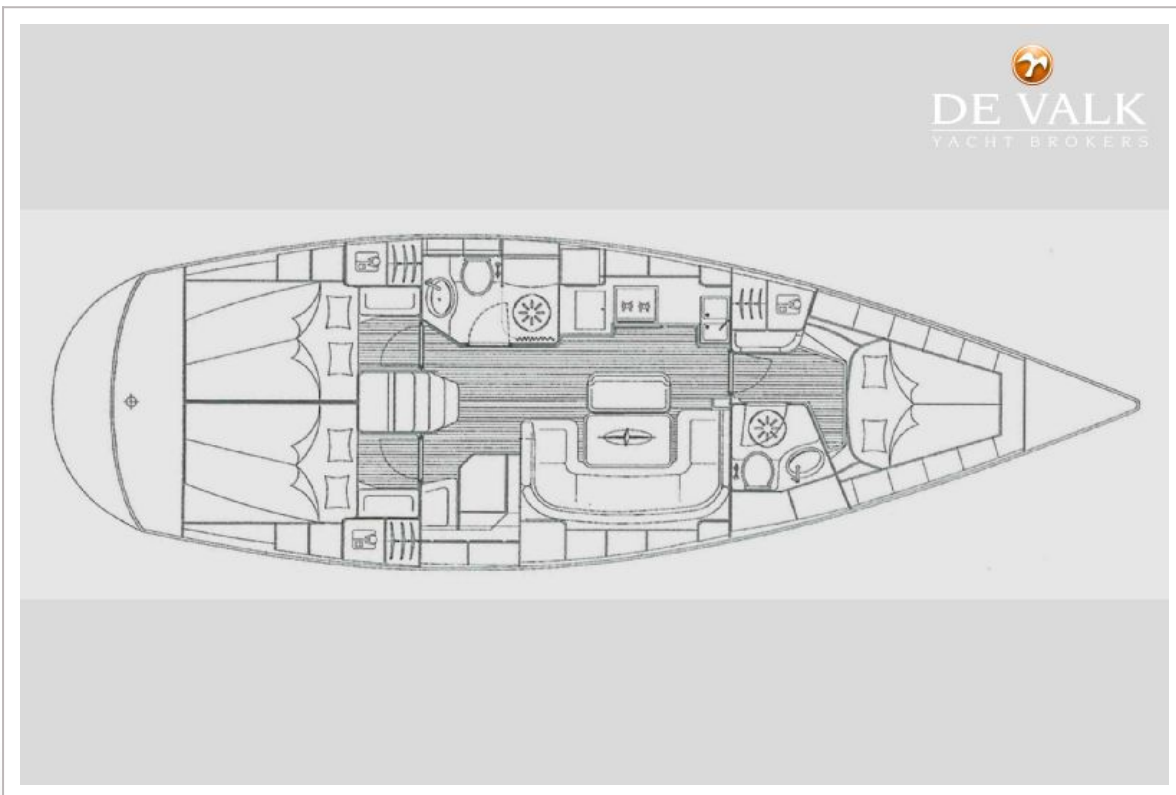


# BAVARIA 42 CRUISER

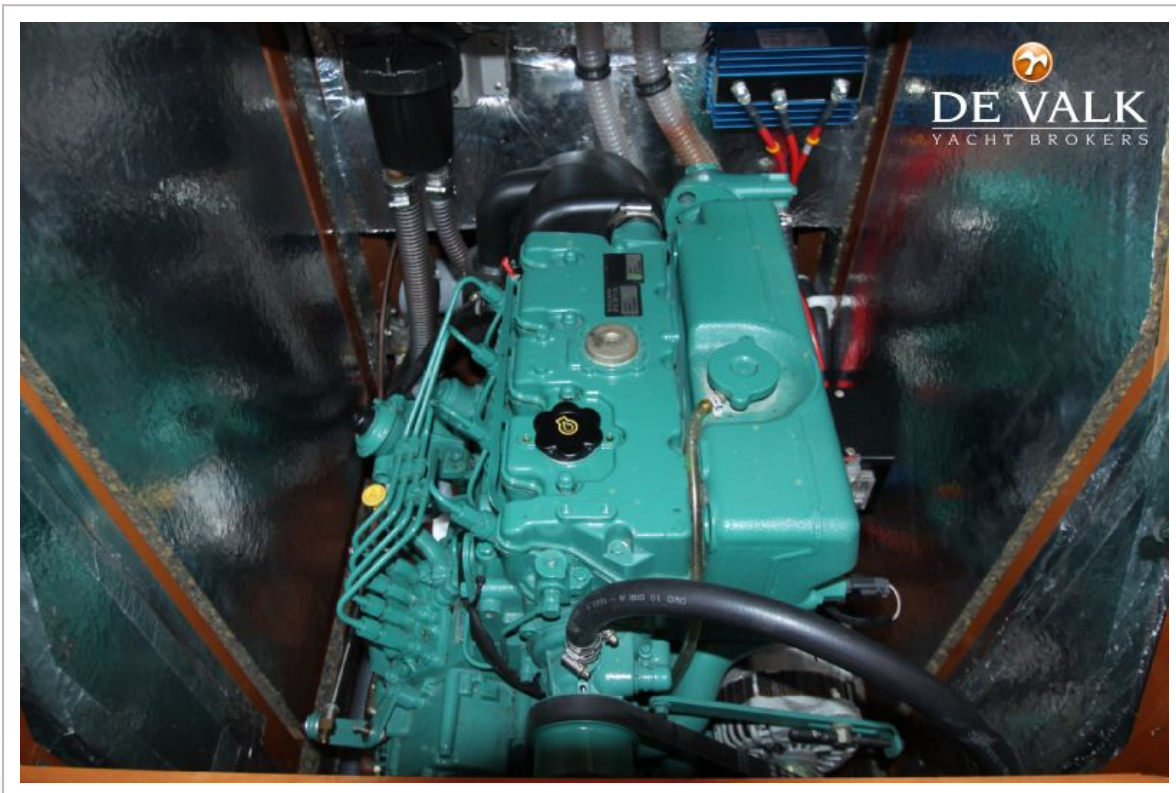
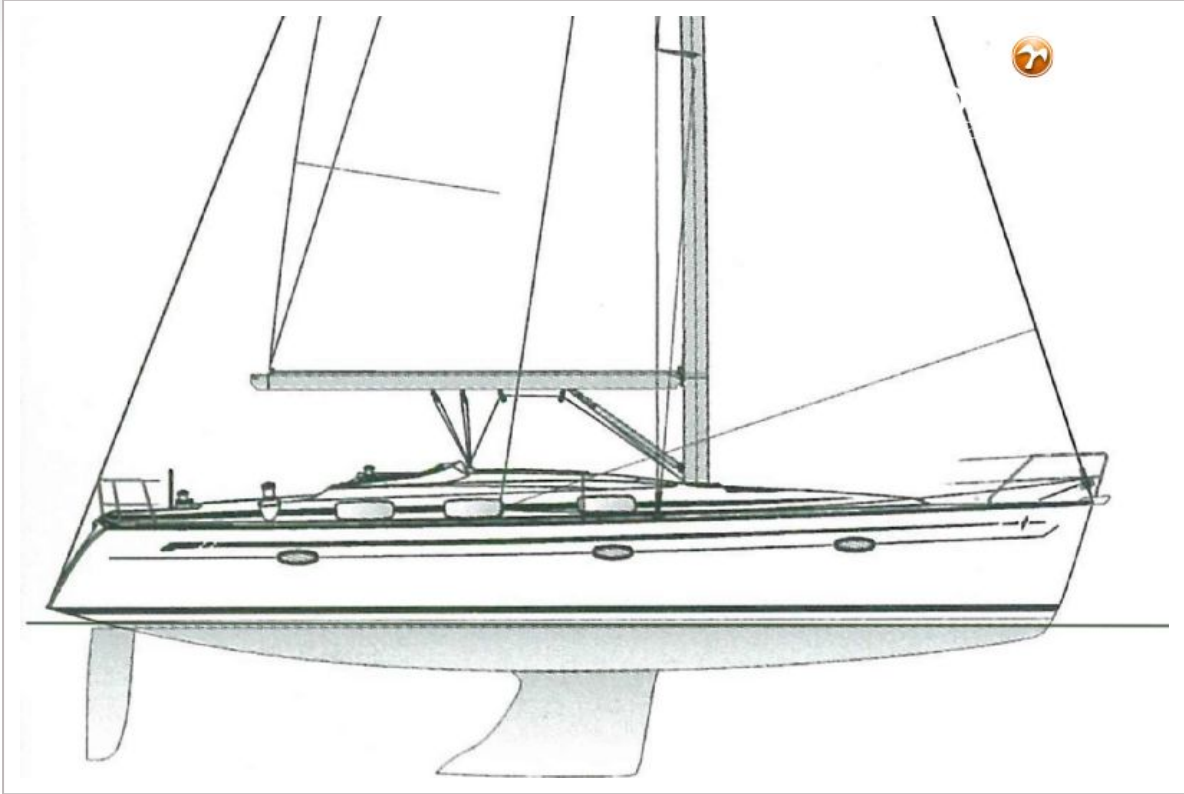




# BAVARIA 42 CRUISER



# BAVARIA 42 CRUISER



# BAVARIA 42 CRUISER





# BAVARIA 42 CRUISER

