



DE VALK
YACHT BROKERS



GRAND BANKS 42 CLASSIC



DE VALK
YACHT BROKERS

GRAND BANKS 42 CLASSIC

VAN DE MAKELAAR

All time Classic from the famous Grand Banks yard, the 42 Classic model is the ultimate cruiser trawler. Many times copied, non have succeeded. Easy access on deck, good accommodations, twin helm positions and storage space to boot. Her current owner took a lot of time, effort and money to have all the mechanical equipment up to date. Including new tanks, overhauled engines, electronics, generator, alum. window frames, etc etc. She needs some cosmetic work but if you compare the cost involved, this GB 42 is a pretty good offer.

Marc Weijenberg

SPECIFICATIES

Afmetingen	12.75 x 4.15 x 1.27 (m)	Bouwer	American Marine
Bouwjaar	1973	Hutten	2
Materiaal	Polyester	Slaapplaatsen	5
Motor(en)	2 x Ford Lehman 2714E diesel	Pk/Kw	2 x 120.00 (pk), 88.20 (kw)
Vraagprijs	verkocht (BTW)	Ligplaats	bij verkoopkantoor

CONTACT

Kantoor	De Valk Sint Annaland B.V.	Telefoon	+31 (0)166 601 000
Adres	Koelhuisweg 4 4697 RM Sint Annaland NL	E-mail	sintannaland@devalk.nl

DISCLAIMER

Hoewel er uiterste zorg besteed is aan de correctheid, volledigheid en actualiteit van onze informatie kunnen hieraan geen rechten worden ontleend.



GRAND BANKS 42 CLASSIC

ALGEMEEN

Model	GRAND BANKS 42 CLASSIC
Type	motorjacht
Lengte (m)	12,75
Breedte (m)	4,15
Diepgang (m)	1,27
Doorvaarhoogte (m)	3,72
Stahoogte (m)	1,98
Bouwjaar	1973
Gebouwd door	American Marine
Land	Singapore
Ontwerper	Alan Hunt
Waterverplaatsing (t)	15
Romp materiaal	polyester
Romp kleur	wit
Rompvorm	langkieler
Materiaal opbouw	polyester
Stootlijst	ja
Dek materiaal	polyester
Afwerking dek	anti-slip verf
Afwerking opbouw	anti-slip verf
Raamlijsten	aluminium
Raammateriaal	hardglas
Patrijspoorten	ja
Flybridge	ja
Flybridge afdekzeil	ja
Mast neerklapbaar	handbediend
Steunzeil met mast	aluminium V/d Neut (2010)
Brandstoftank (liter)	roestvast staal 2 x 455 (2006)
Inhoudsmeter (brandstoftank)	ja
Drinkwatertank (liter)	polyester 2 x 465



Vuilwatertank (liter)	kunstof 2012
Vuilwatertank afvoer	dekafzuigpunt
Stuurwiel	kabelbesturing
Binnen stuurstand	ja
Buiten stuurstand	ja
Noodhelmstok	ja
Extra info	Onderwaterschip epoxy behandeld 2014 Teakdek verwijderd, geseald met epoxy en geschilderd 2009 Romp en opbouw geschilderd 2010 Houten ramensponningen vervangen voor alumium 2011 Plafonds vernieuwd 2010 Meest afsluiters vernieuwd 2010 RVS dieseltanks gemonteerd

ACCOMMODATIE

Hutten	2
Slaapplaatsen	5
Interieur	teak
Vloer	teak
Achterdek	ja
Stuurhut/deksalon	met panoramisch uitzicht
Stahoogte salon (m)	1,98
Verwarming	centrale verwarming Maritime Booster 2010
Navigatie ruimte	bij stuurstand binnen
Dinette	L-vormig
Openslaande deur naar kuip	bak- en stuurboord
Keuken	ja
Aanrechtblad	kunststof
Spoelbak	roestvast staal
Kooktoestel	keramisch Scholtes 220v
Magnetron	met oven LG Combi (2010)
Koelkast	met vriesvak Vitrifrigo 12v (2010)
Warmwatersysteem	via CV
Waterdruksysteem	electrisch



GRAND BANKS 42 CLASSIC

Eigenaarshut	twee enkele bedden Aft/achter/hinten
Lengte bed (m)	2,00 x 1,08
Kledingkast	hangend gedeelte en lades
Badkamer	en suite I
Toilet	en suite
Toilet Systeem	handbediening
Wasbak	in de badkamer
Douche	en suite
Bad	en suite
Gastenhut 1	v-bed Forward/voor/vorne
Lengte bed (m)	2,05 x 0,78
Kledingkast	boorden en hangend
Badkamer	II
Toilet	en suite
Toilet systeem	handbediening
Wasbak	in de badkamer
Douche	en suite

MOTOR(EN)

Aantal motoren	2
Merk	Ford
Type	Lehman 2714E
Pk	120,00
kW	88,20
Brandstof	diesel
Geïnstalleerd in jaar	1973
Gereviseerd in jaar	kompleet professioneel 2012
Maximale snelheid (kn)	9
Kruissnelheid (kn)	7
Verbruik (ltr/uur)	5-7
Motoruren	325



Koelsysteem motor	indirecte warmtewisselaar
Aandrijving	schroefas
Motorbediening	bowden kabels
Keerkoppeling	hydraulisch Paragon
Boegschroef	electrisch Sidepower
Uitlaatsysteem	watergekoeld
Type schroef	vast
Schroefbladen	3x
Materiaal schroefas	roestvast staal
Smearing schroefas	water
Elektrische lenspomp	ja
Elektrische installatie	12/220v
Generator	stille separator Mastervolt Whisper 3.5kW (2010)
Startaccu	1 x 160amp (2010)
Lichtaccu	3 x 230amp (2010)
Boegschroefaccu	1 x 55 amp (2010)
Accu monitor	Mastervolt
Acculader/omvormer	Mastervolt 12/2500watt/100amp (2010)
Diodebrug	ja
Walstroom	met kabel
Extra info	Schroefassen en afdichtingen nieuw 2010 Groot deel van de elektra nieuw 2010 Boegschroef motor nieuw 2010 Algea X diesel filters geïnstalleerd 2011 Brandstofleidingen nieuw 2011

NAVIGATIE

Kompas	Plastimo Offshore 95 (2010)
Kompas op flybridge	Plastimo Olympic 85 (2010)
Dieptemeter	met dochterklok Raymarine ST60 (2010)
Marifoon	Icom IC-M411
Radar	Furuno 1632
Plotter	met flybridge aansluiting Raymarine A70B (2010)
AIS ontvanger	AIS Watchmate Vespermarine



UITRUSTING

Kuipent	afdekhoes flybridge (2011)
Bimini	ja
Zwemplatform	ja
Zwemtrap	ja
Anker	Delta
Ankerketting	ja
Ankerlier	electrisch Lofrans Tigress 1200 watt
Dekwasinstallatie	ja
Davits	roestvast staal 2015
Davits bediening	handmatig
Zeereling	teak
Handgreep (opbouw)	teak
Zij-instap in reling	2 x
Hekstoel	ja
Preekstoel	ja
Reddingsvlot	container Sea-Go
Reddingsvlot (pers)	4
Reddingsvlot laatst gekeurd	03-2013
Reddingsboei	ja
Ruitenwischer	2 x
Hoorn	ja
Radar reflektor	Tri-Lens
Stootkussens	ja
Landvasten	ja
Brandblusser	2 x



GRAND BANKS 42 CLASSIC



GRAND BANKS 42 CLASSIC



GRAND BANKS 42 CLASSIC



GRAND BANKS 42 CLASSIC



GRAND BANKS 42 CLASSIC



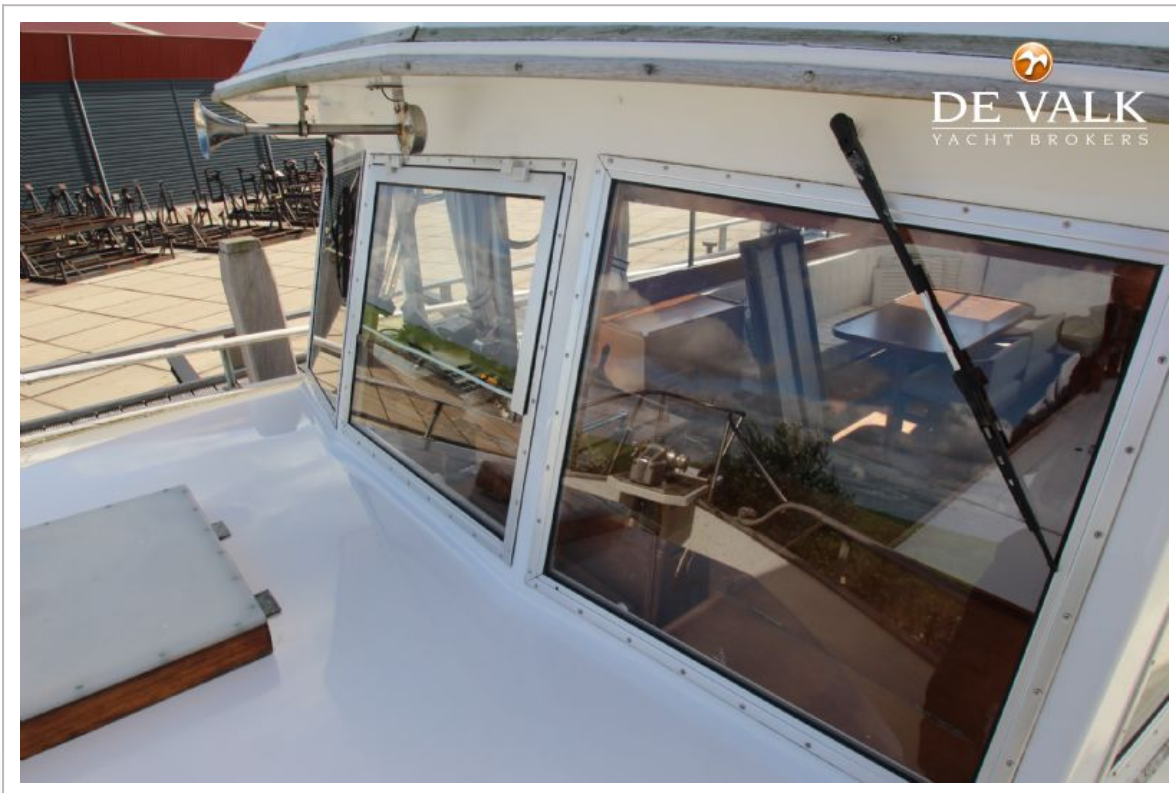
GRAND BANKS 42 CLASSIC



GRAND BANKS 42 CLASSIC



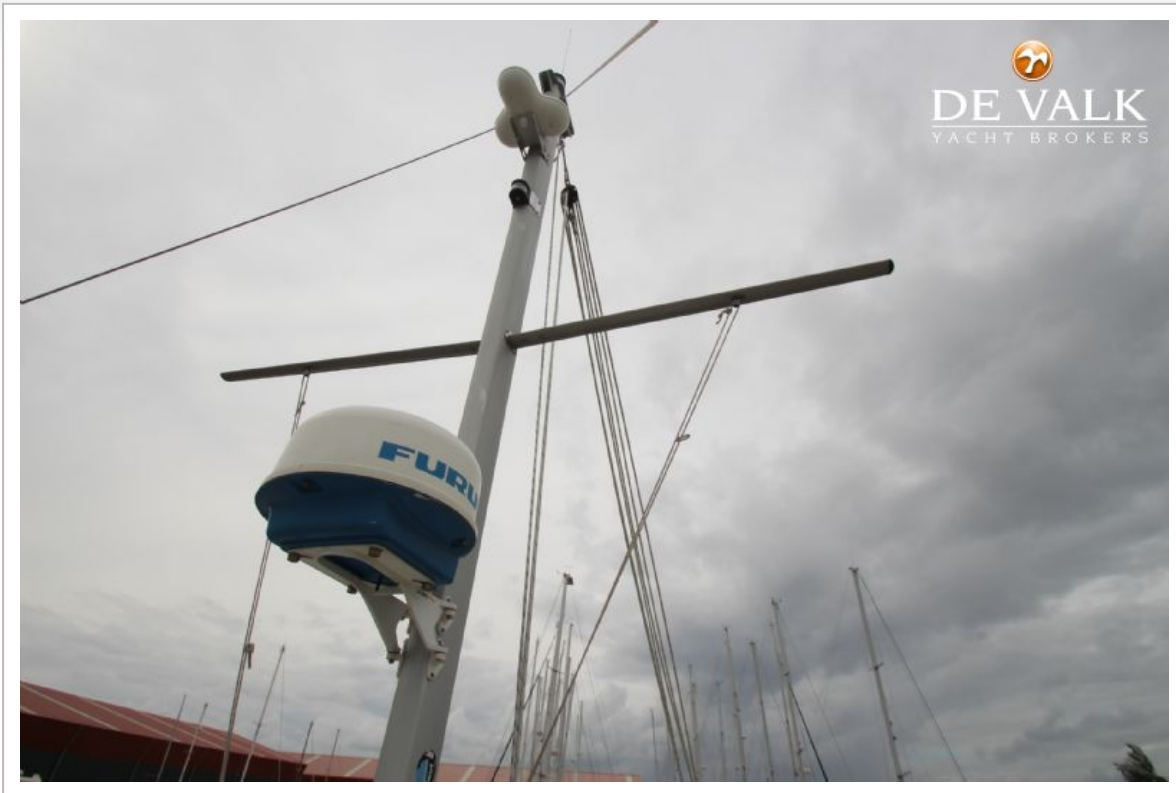
GRAND BANKS 42 CLASSIC



GRAND BANKS 42 CLASSIC



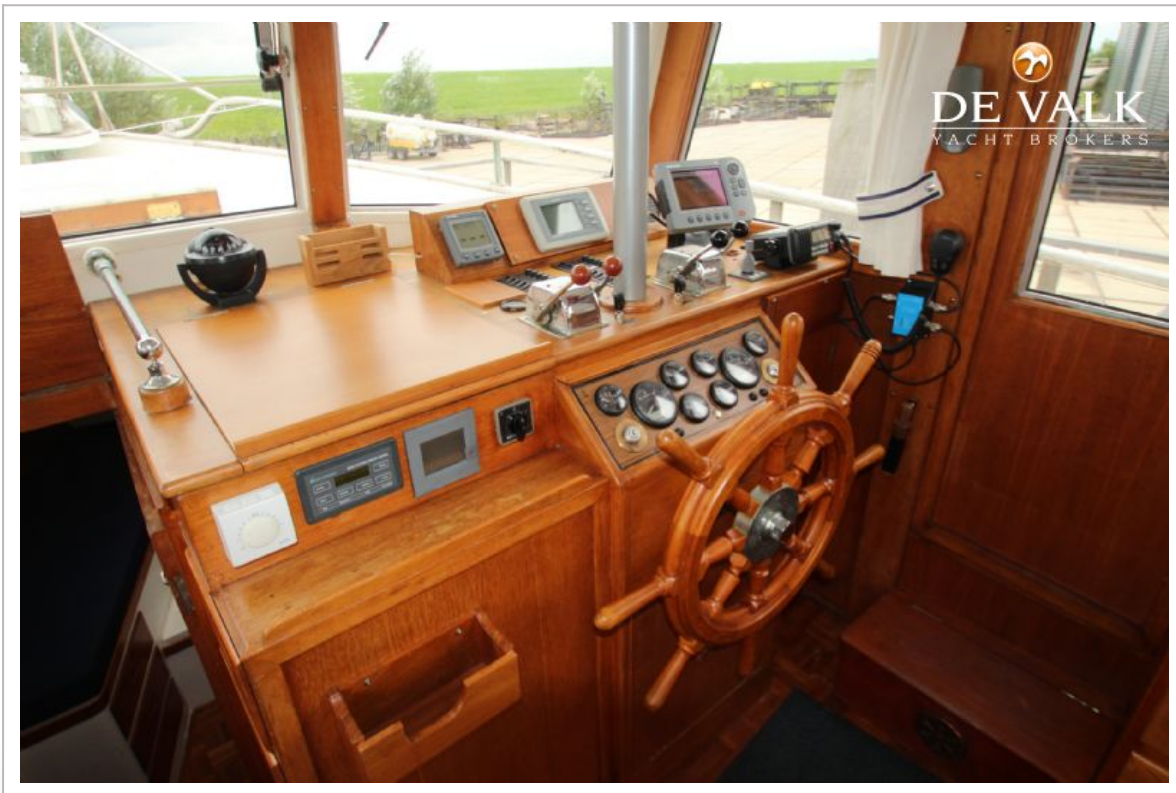
GRAND BANKS 42 CLASSIC



GRAND BANKS 42 CLASSIC



GRAND BANKS 42 CLASSIC



GRAND BANKS 42 CLASSIC



GRAND BANKS 42 CLASSIC



GRAND BANKS 42 CLASSIC



GRAND BANKS 42 CLASSIC



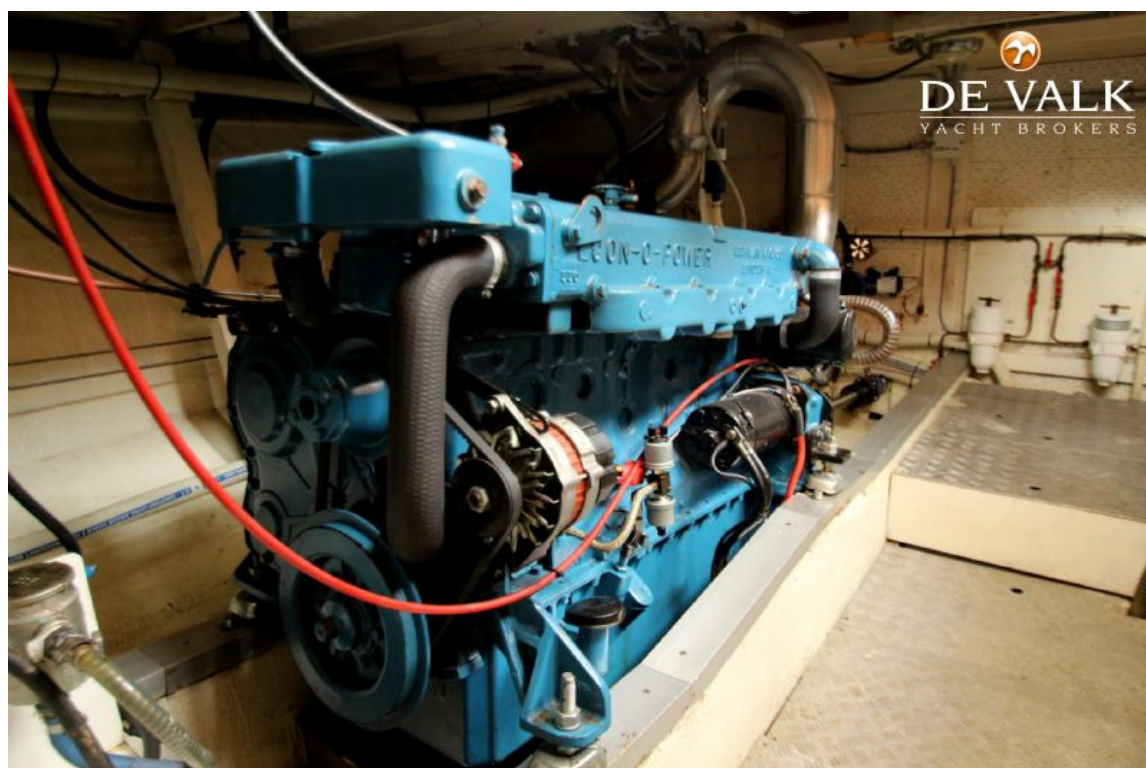
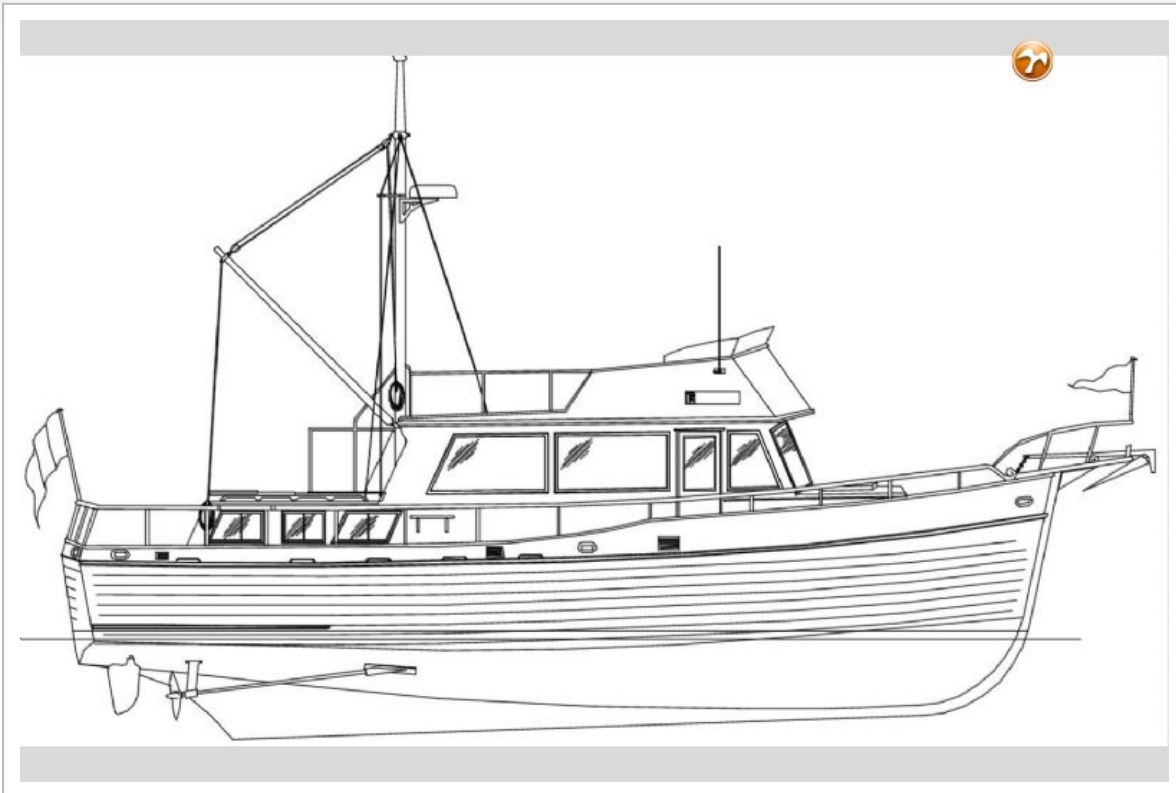
GRAND BANKS 42 CLASSIC



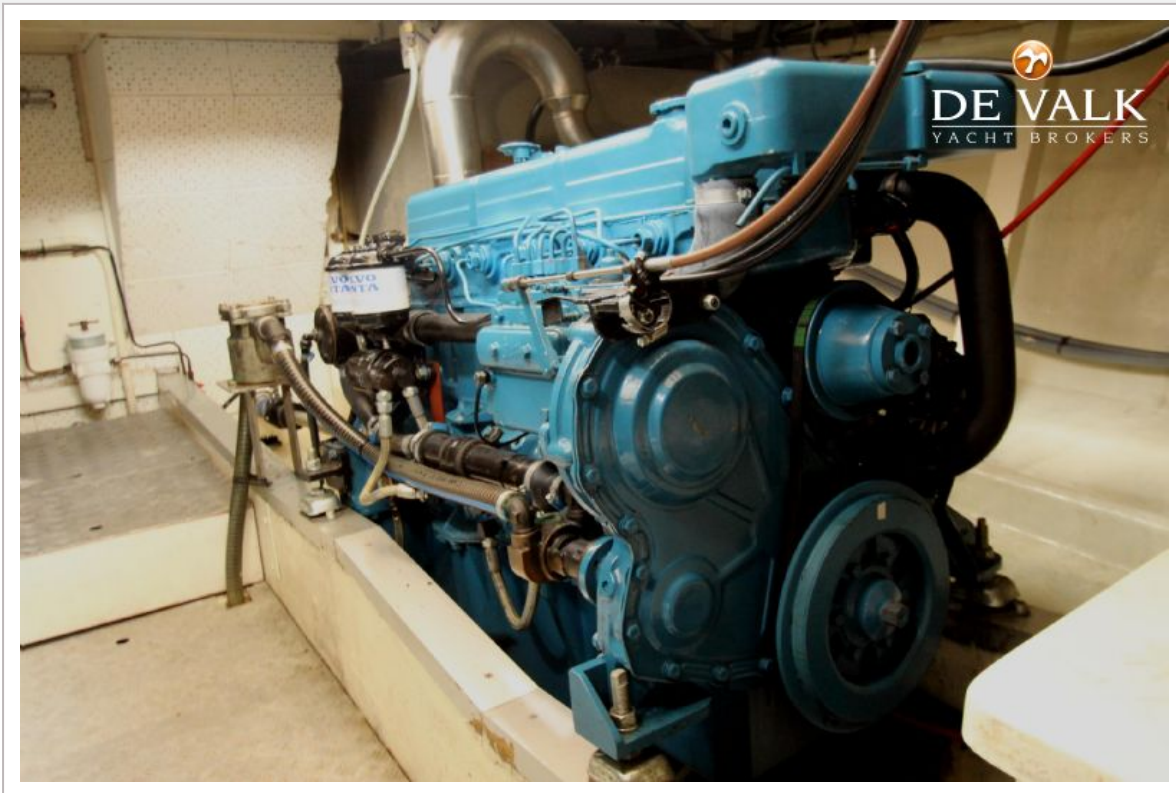
GRAND BANKS 42 CLASSIC



GRAND BANKS 42 CLASSIC



GRAND BANKS 42 CLASSIC



GRAND BANKS 42 CLASSIC

