



DE VALK
YACHT BROKERS



DEHLER 39 SQ



DE VALK
YACHT BROKERS

VAN DE MAKELAAR

The Dehler 39SQ is fast, comfortable and luxurious sailing yacht, SQ in the type name stands for Speed & Quality. This Judel & Vrolijk design has been engineered to be an easy sailing yacht with great care for ergonomics, comfort and space as well on as under the deck. Now in the hands of her second owner she is still in good shape and well equipped. This kind of yacht can go for nice cruising over all kind of waters or, if you are more competitive, take her up for club - or more serious racing with good results.

Marc Weijenberg

SPECIFICATIES

Afmetingen	11.99 x 3.85 x 1.98 (m)	Bouwer	Dehler Yachtbau GmbH
Bouwjaar	2005	Hutten	3
Materiaal	Polyester	Slaapplaatsen	5
Motor(en)	1 x Yanmar 3JHE diesel	Pk/Kw	40.00 (pk), 29.40 (kw)
Vraagprijs	verkocht (BTW)	Ligplaats	bij verkoopkantoor

CONTACT

Kantoor	De Valk Sint Annaland B.V.	Telefoon	+31 166 601 000
Adres	Koelhuisweg 4 4697 RM Sint Annaland NL	E-mail	sintannaland@devalk.nl

DISCLAIMER

Hoewel er uiterste zorg besteed is aan de correctheid, volledigheid en actualiteit van onze informatie kunnen hieraan geen rechten worden ontleend.



ALGEMEEN

Model	DEHLER 39 SQ
Type	zeiljacht
Lengte (m)	11,99
Lengte waterlijn (m)	10,70
Breedte (m)	3,85
Diepgang (m)	1,98
Doorvaarhoogte (m)	20,00
Stahoogte (m)	1,95
Bouwjaar	2005
Te waterlating	2005
Gebouwd door	Dehler Yachtbau GmbH
Land	Duitsland
Ontwerper	Judel & Vrolijk
Waterverplaatsing (t)	7,6
Ballast (ton)	gietijzer met lood 3
CE norm	A
Romp materiaal	polyester
Romp kleur	blauw
Rompvorm	rondspant
Kiel type	vin kiel met bulb
Materiaal opbouw	polyester
Stootlijst	roestvast staal Wood +
Dek materiaal	polyester
Afwerking dek	teak
Afwerking opbouw	teak
Afwerking kuip	ja
Antifouling (jaar)	2016
Dorades	2x Vent
Raamlijsten	aluminium
Raammateriaal	perspex



Dekluik	4x
Patrijspoorten	aluminium
Brandstoftank (liter)	aluminium 110
Inhoudsmeter (brandstoftank)	ja
Drinkwatertank (liter)	kunststof 225
Inhoudsmeter (drinkwatertank)	ja
Vuilwatertank (liter)	roestvast staal 30
Inhoudsmeter (vuilwatertank)	ja
Vuilwatertank afvoer	dekafzuigpunt + ow lijn
Stuurwiel	stangenbesturing
Noodhelmstok	ja
Extra info romp	Gelcoat romp heeft aandacht nodig

ACCOMMODATIE

Hutten	3
Slaapplaatsen	5
Interieur	kersen
Indeling	3 hutten (1 persoon hut simpel achter toilet), 1x toilet
Vloer	teak en holly
Salon	ja
Stahoogte salon (m)	1,95
Verwarming	Webasto
Navigatie ruimte	ja
Kaartentafel	ja
Achterkajuit	1x 2-pers. bed / 1x 1 pers. bed 2x
Dinette	ja
Ombouwbare kooi	1x
Keuken	ja
Aanrechtblad	kunststof
Spoelbak	roestvast staal 2x
Kooktoestel	gas 3-flame



Oven	ja
Koelkast	ja
Warmwatersysteem	220V + motor
Waterdruksysteem	elektrisch
Eigenaarshut	tweepersoonsbed
Lengte bed (m)	2,00 x 1,20
Kledingkast	hangend en legplanken
Badkamer	gedeeld
Toilet	gedeeld
Toilet Systeem	handbediening
Wasbak	in de badkamer
Douche	gedeeld
Gastenhut 1	tweepersoonsbed
Lengte bed (m)	2,00 x 1,35
Kledingkast	hangend en legplanken
Badkamer	gedeeld
Toilet	gedeeld
Toilet systeem	handbediening
Wasbak	in de badkamer
Douche	gedeeld
Gastenhut 2	eenpersoonsbed Simple
Lengte bed (m)	2,00 x 0,65
Badkamer	gedeeld
Toilet	gedeeld
Toilet systeem	handbediening
Wasbak	in de badkamer
Douche	gedeeld

MOTOR(EN)

Aantal motoren	1
Merk	Yanmar



Type	3JHE
Pk	40,00
kW	29,40
Brandstof	diesel
Geïnstalleerd in jaar	2005
Maximale snelheid (kn)	7,5
Kruissnelheid (kn)	6,5
Verbruik (ltr/uur)	3
Koelsysteem motor	indirecte warmtewisselaar
Aandrijving	sail-drive
Motorbediening	bowden kabels
Keerkoppeling	mechanisch
Boegschroef	Side Power
Uitlaatsysteem	watergekoeld
Type schroef	klap
Schroefbladen	3
Handlenspomp	ja
Elektrische lenspomp	ja
Elektrische installatie	12/230V
Accu's	4X
Startaccu	1X Optima
Lichtaccu	2x
Boegschroefaccu	1x
Accu monitor	ja
Acculader	Mastervolt
Walstroom	met kabel
Extra info	Urenteller defect

NAVIGATIE

Electrisch kompas	Plotter/Stuurautomaat Raymarine
Dieptemeter	Raymarine ST60 flush



Log	Raymarine ST60 flush
Windmeetset	2x Raymarine ST60 flush
Repeaters	Raymarine Graphics
Marifoon	M-Tech MV-35
Autopiloot	met afstand bediening Raymarine ST 7001
Roerstand aanwijzer	bij stuurautomaat
GPS	Raymarine RN 300
Plotter	bij het stuurwiel Raymarine A70
Plotter/GPS	ja
Navtex	scherm Clipper Navtec

UITRUSTING

Buiskap	ja
Kuiptafel	ja
Zwemtrap	roestvast staal
Dekdouche	ja
Anker	Delta
Ankerketting	ja
Ankerlier	elektrisch Quick 12 V
Buitenboordmotorsteun	ja
Zeereeling	roestvast staal
Zij-instap in reling	2x
Hekstoel	ja
Preekstoel	ja
Stootkussens	ja
Landvasten	ja
TV	Medion
Radio-cd speler	Blaupunkt
Speakers in salon	ja
Klok - barometer	Wempe
Brandblusser	2x



Brandblusser laatst gekeurd

Expired

Extra info

zitjes in hekstoel

TUIGAGE

Tuigage

fractioneel

Staad want

Dyform

Merk mast

Seldén

Materiaal mast

aluminium

Zalingen

3 set's

Doorgestoken mast

ja

Grootzeilhuik

Dehler Main-drop

Doorgelat grootzeil

Elvstrom

Fok III

Zelfkerend

Genua II

met shape foam Elvstrom

Genua rolreefsysteem

Harken

Genua hoes

moet vervangen worden

Gennaker

met spi-con North Sails G2 2011 Mesurement data

Zelf kerende fok installatie

ja

Reefinstallatie

smeerrepen

Achterstagspanner

hydraulisch Holmatro

Giekneerhouder

mechanisch en talie Rodkicker

Primaire schootlieren

2x Lewmar ST 48

Secondaire schootlieren

elektrisch 2x Lewmar ST 40E

Vallieren

1x elektrisch 1x Lewmar ST 40 / 1x Lewmar ST40E

Spinnakerboom

aluminium

Gennakerboom

carbon

Geïsoleerde achterstag

ja



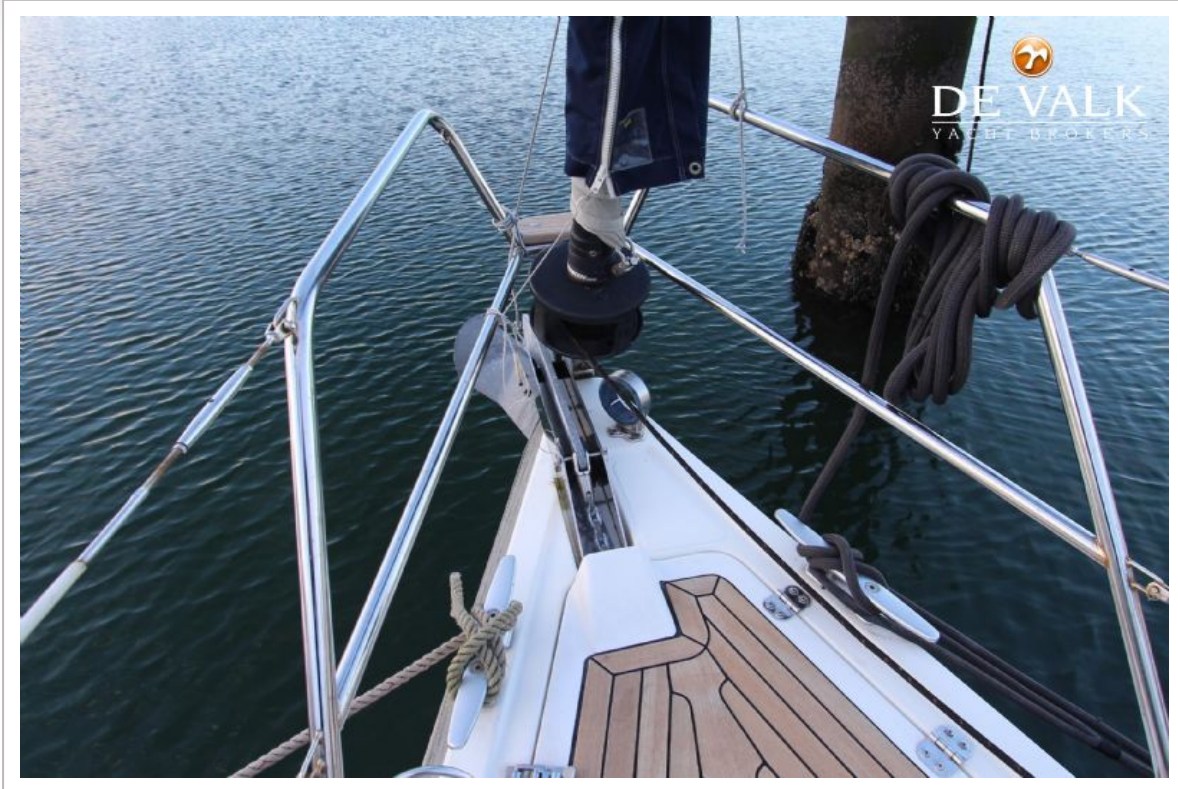
DEHLER 39 SQ



DEHLER 39 SQ



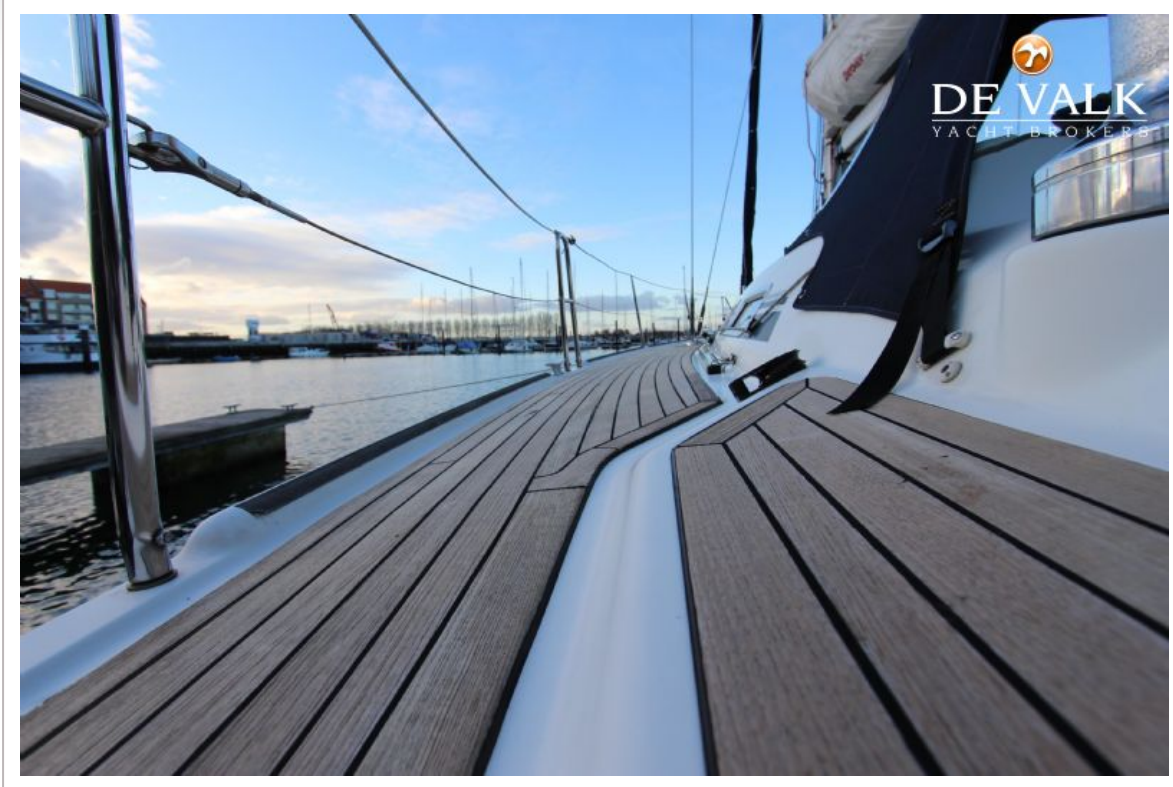
DEHLER 39 SQ



DEHLER 39 SQ



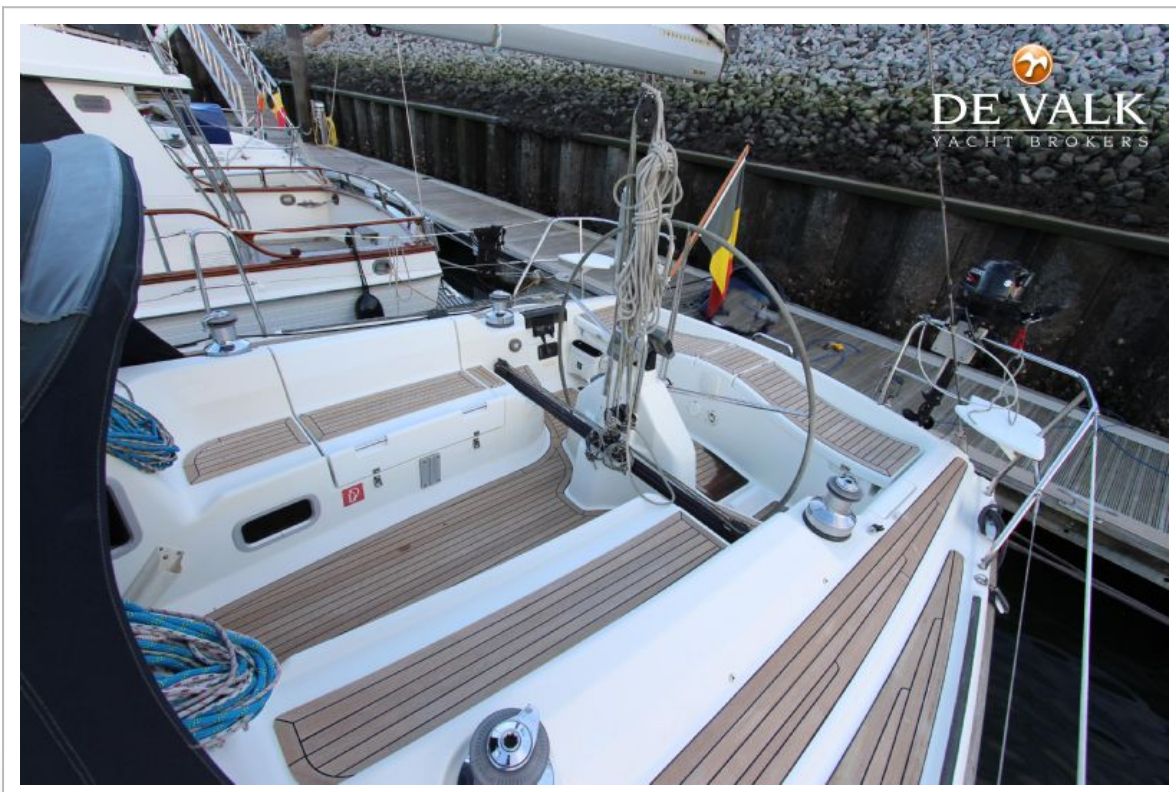
DEHLER 39 SQ



DEHLER 39 SQ



DEHLER 39 SQ

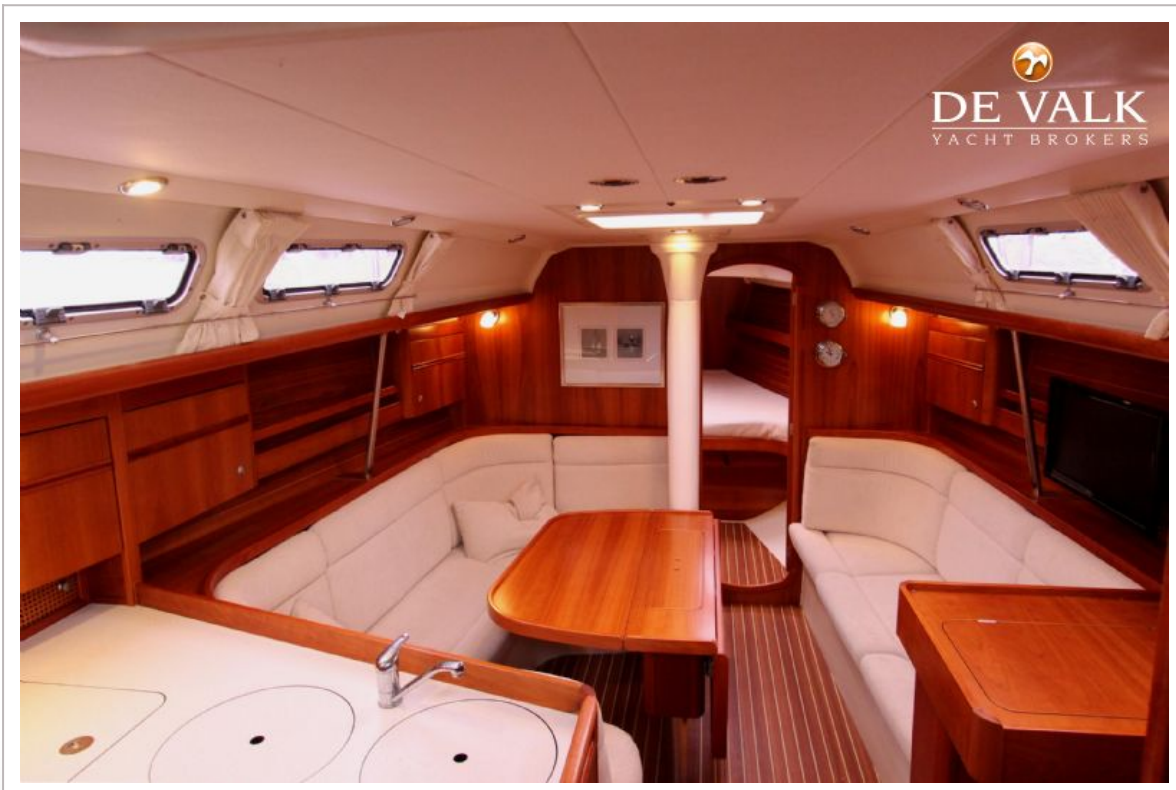
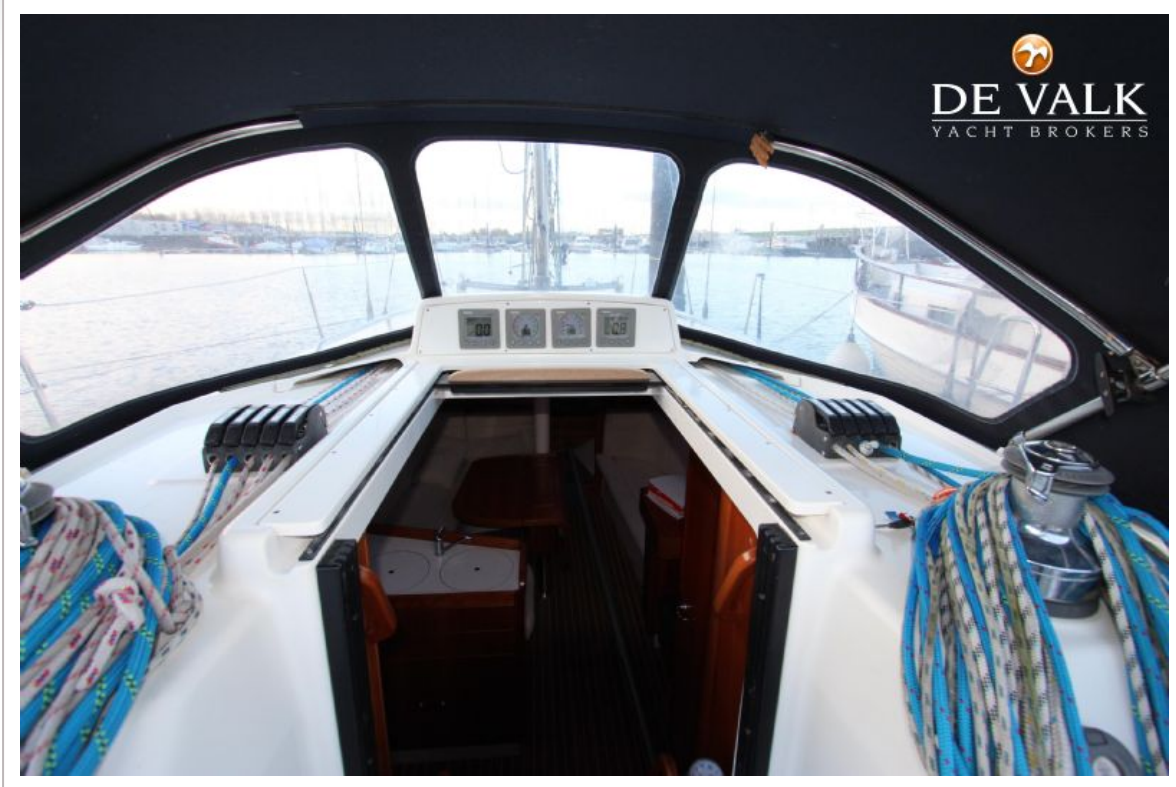


DEHLER 39 SQ





DEHLER 39 SQ



DEHLER 39 SQ



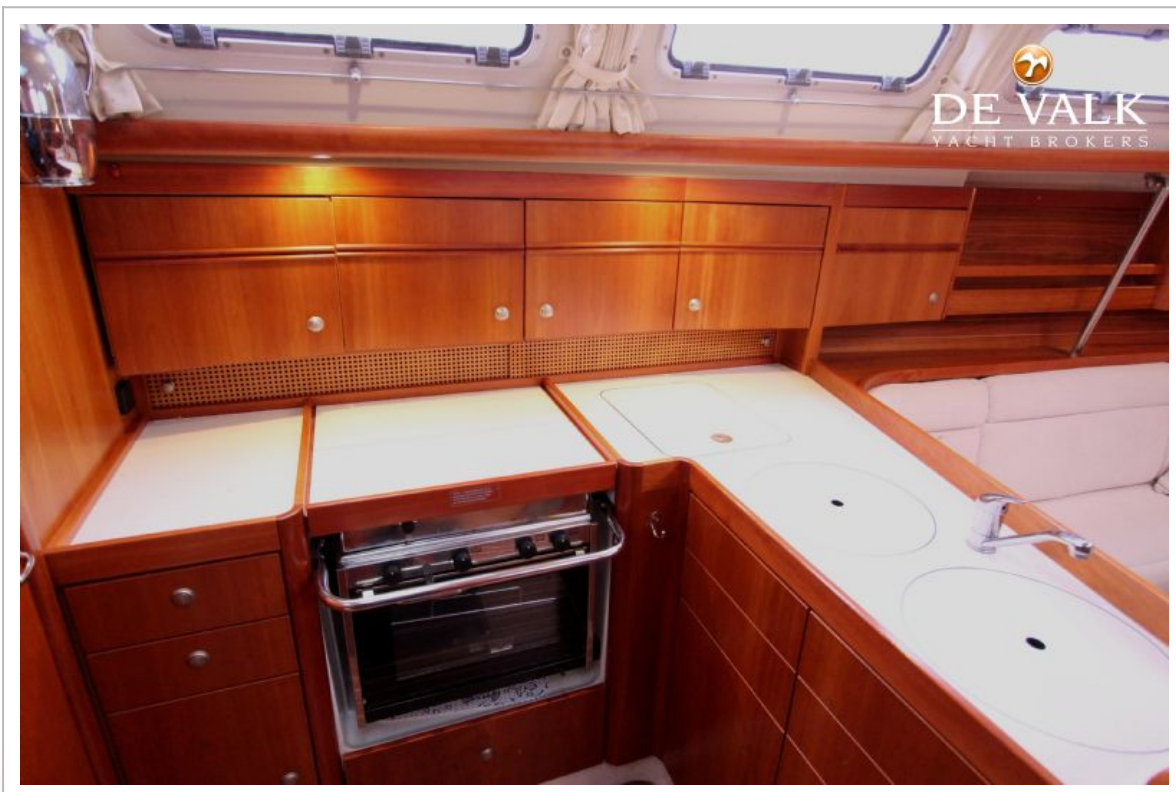
DEHLER 39 SQ



DEHLER 39 SQ

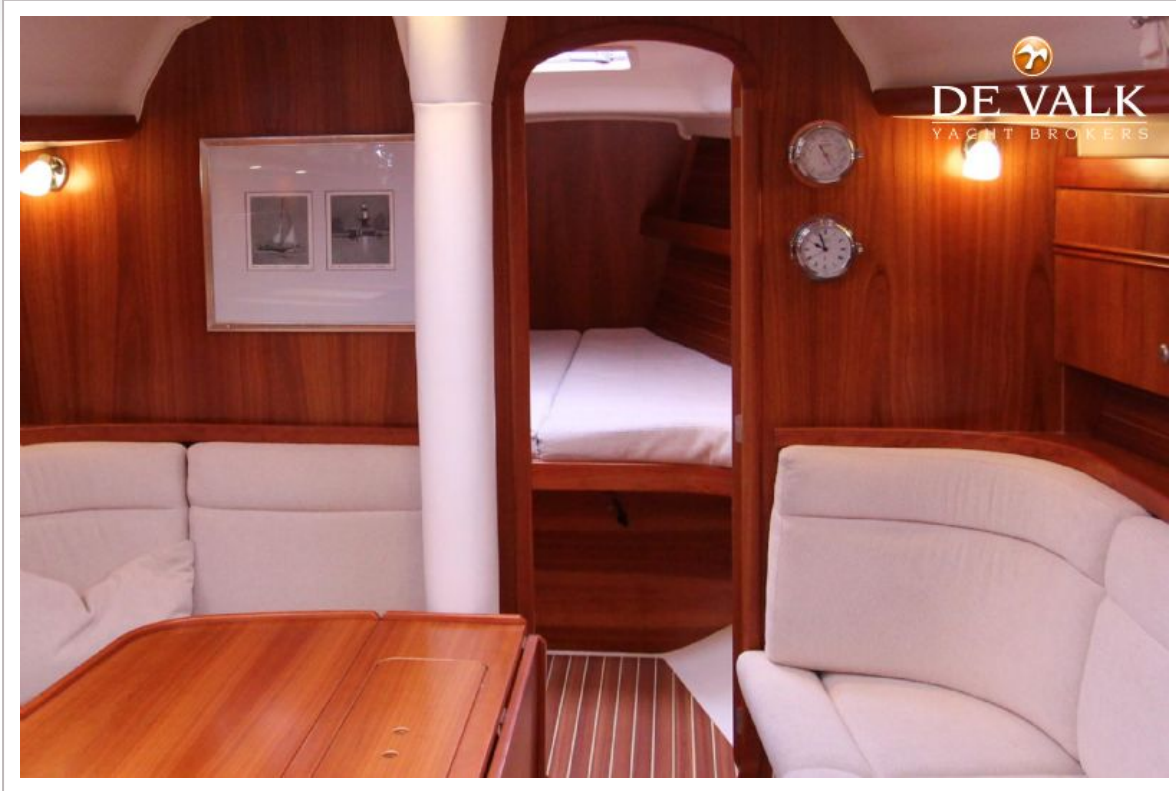


DEHLER 39 SQ





DEHLER 39 SQ

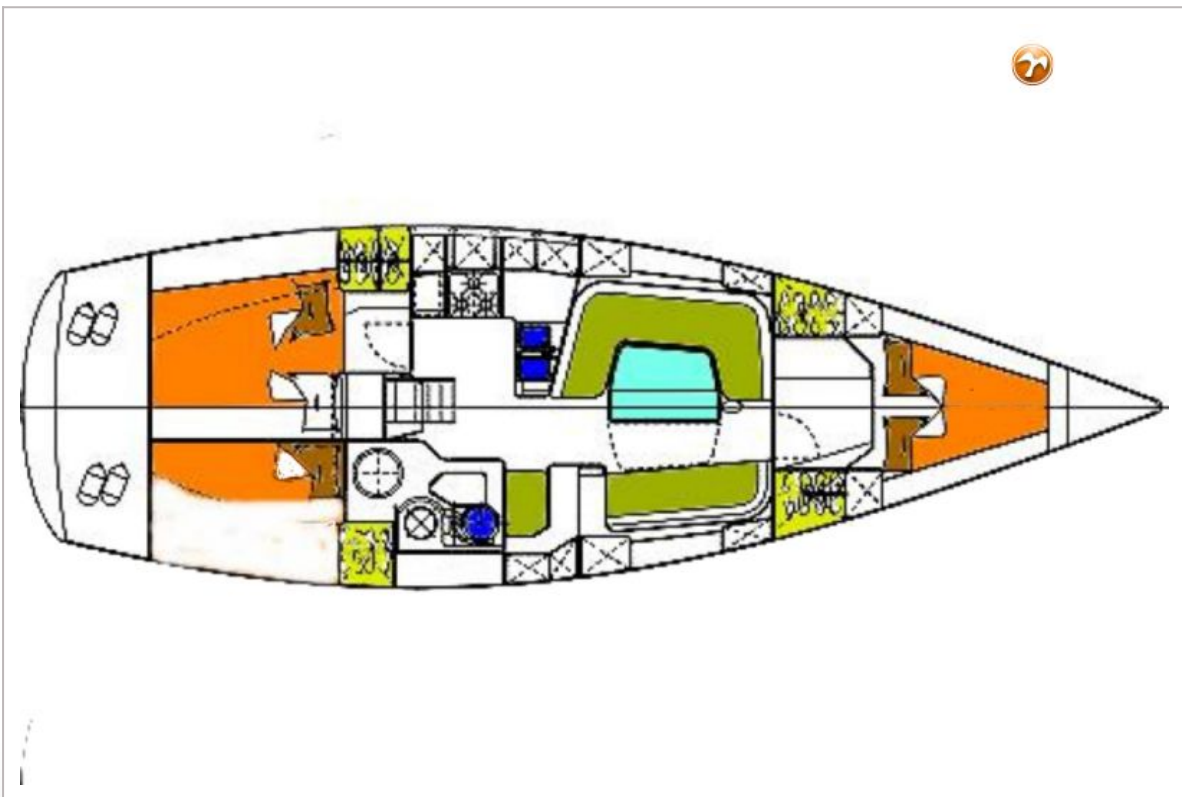


DEHLER 39 SQ

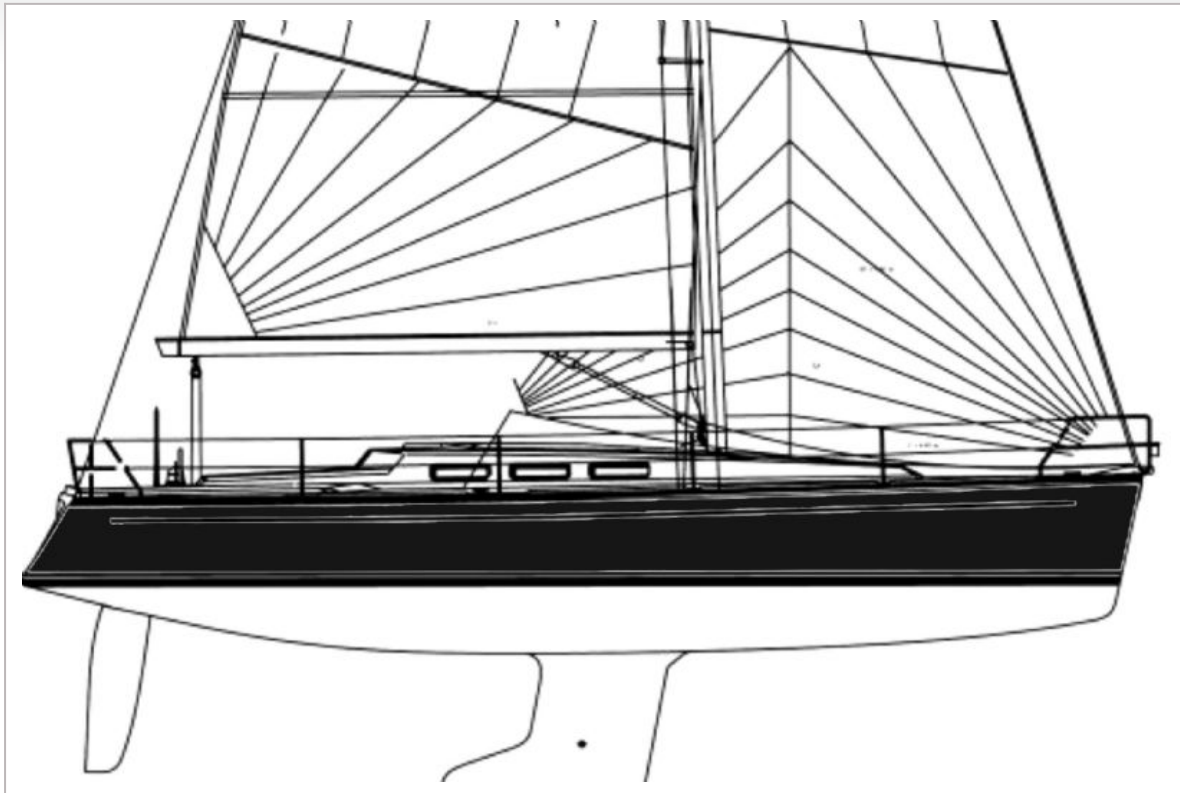




DEHLER 39 SQ



DEHLER 39 SQ





DEHLER 39 SQ

