



DE VALK
YACHT BROKERS



NANTUCKET ISLAND 38



DE VALK
YACHT BROKERS

NANTUCKET ISLAND 38

VAN DE MAKELAAR

Nantucket Island 38, also known as Dolphin 38 is a very strong built sturdy yacht, "la Orana" has lots of renewals and ready for making a big trip and living on board. With most deck hardware, and nav aids renewed, engine little used, and her cozy and stylish interior, you can start new adventures.

Ger Bayens

SPECIFICATIES

| | | | |
|-------------------|--------------------------------|----------------------|------------------------|
| Afmetingen | 11.45 x 3.70 x 1.70 (m) | Bouwer | Ho Hsing FRP Co. Ltd. |
| Bouwjaar | 1980 | Hutten | 2 |
| Materiaal | Polyester | Slaapplaatsen | 6 |
| Motor(en) | 1 x Volvo Penta D2-40 A diesel | Pk/Kw | 39.46 (pk), 29.00 (kw) |
| Vraagprijs | verkocht (BTW) | Ligplaats | bij verkoopkantoor |

CONTACT

| | | | |
|----------------|---|-----------------|------------------------|
| Kantoor | De Valk Sint Annaland | Telefoon | +31 166 601 000 |
| Adres | Koelhuisweg 4 4697 RM Sint Annaland The Netherlands | E-mail | sintannaland@devalk.nl |

DISCLAIMER

Hoewel er uiterste zorg besteed is aan de correctheid, volledigheid en actualiteit van onze informatie kunnen hieraan geen rechten worden ontleend.



NANTUCKET ISLAND 38

ALGEMEEN

| | |
|------------------------------|--------------------------|
| Model | NANTUCKET ISLAND 38 |
| Type | zeiljacht |
| Lengte (m) | 11,45 |
| Lengte waterlijn (m) | 9,80 |
| Breedte (m) | 3,70 |
| Diepgang (m) | 1,70 |
| Doorvaarhoogte (m) | 17,20 |
| Stahoogte (m) | 1,85 |
| Bouwjaar | 1980 |
| Gebouwd door | Ho Hsing FRP Co. Ltd. |
| Land | Taiwan |
| Ontwerper | Peter Cole & Associates |
| Waterverplaatsing (t) | 9,6 |
| Ballast (ton) | 3,76 |
| Romp materiaal | polyester |
| Romp kleur | gebroken wit |
| Rompvorm | rondspant |
| Kiel type | vin kiel |
| Materiaal opbouw | polyester |
| Dek materiaal | polyester |
| Afwerking dek | kunststof teak Flexiteak |
| Afwerking opbouw | kunststof teak Flexiteak |
| Afwerking kuip | kunststof teak Flexiteak |
| Dorades | ja |
| Raamlijsten | aluminium |
| Raammateriaal | hardglas |
| Dekluik | ja |
| Patrijspoorten | aluminium |
| Brandstoftank (liter) | kunststof 180 |
| Inhoudsmeter (brandstoftank) | ja |



| | |
|------------------------|--------------------------------|
| Drinkwatertank (liter) | kunststof 350 (90 / 100 / 160) |
| Vuilwatertank (liter) | kunststof 25 |
| Vuilwatertank afvoer | dekafzuigpunt |
| Stuurwiel | stangenbesturing Lewmar |
| Noodhelmstok | ja |
| Extra info | preventive epoxy behandeling |

ACCOMMODATIE

| | |
|----------------------|---------------------------------|
| Hutten | 2 |
| Slaapplaatsen | 6 |
| Interieur | teak |
| Vloer | houtprint |
| Achterdek | ja |
| Salon | ja |
| Stahoogte salon (m) | 1,85 |
| Verwarming | centrale verwarming Webasto 90S |
| Kaartentafel | ja |
| Achterkajuit | ja |
| Dinette | ja |
| Dinette om te bouwen | ja |
| Keuken | ja |
| Aanrechtblad | kunststof |
| Spoelbak | roestvast staal |
| Kooktoestel | gas Force 10 |
| Oven | Force 10 |
| Gasdetector | ja |
| Koelkast | Isotherm 12v |
| Warmwatersysteem | 220V + motor |
| Waterdruksysteem | elektrisch |
| Hand en/of voetspomp | drink- en zeewater |
| Eigenaarshut | tweepersoonsbed |



| | |
|----------------|---|
| Lengte bed (m) | 2,10 x 1,60 |
| Kledingkast | hangend/lades/boorden |
| Badkamer | gedeeld 1 |
| Toilet | gedeeld |
| Toilet Systeem | handbediening |
| Wasbak | bij het toilet |
| Douche | gedeeld |
| Gastenhut 1 | twee enkele bedden |
| Lengte bed (m) | 2,00 x 1,35 |
| Kledingkast | hangend en legplanken |
| Extra info | 2e badkamer als werkplaatsje in gebruik |

MOTOR(EN)

| | |
|------------------------|---------------------------|
| Aantal motoren | 1 |
| Merk | Volvo Penta |
| Type | D2-40 A |
| Pk | 39,46 |
| kW | 29,00 |
| Brandstof | diesel |
| Geïnstalleerd in jaar | 2006 |
| Maximale snelheid (kn) | 7,2 |
| Kruissnelheid (kn) | 6,6 |
| Verbruik (ltr/uur) | 3 |
| Motoruren | 500 |
| Koelsysteem motor | indirecte warmtewisselaar |
| Aandrijving | schroefas |
| Motorbediening | bowden kabels |
| Keerkoppeling | mechanisch |
| Boegschroef | elektrisch |
| Uitlaatsysteem | watergekoeld |
| Type schroef | vaanstand |



| | |
|-------------------------|------------------|
| Schroefbladen | 3 |
| Materiaal schroefas | roestvast staal |
| Smering schroefas | water |
| Handlenspomp | ja |
| Elektrische lenspomp | ja |
| Elektrische installatie | 12/220v |
| Accu's | ja |
| Startaccu | 2 x |
| Lichtaccu | 3 x 305 Ah |
| Acculader | 12v/40amp |
| Omvormer | 800watt |
| Windgenerator | D400 |
| Zonnecellen | 2 x 105 + 2 x 40 |
| Diodebrug | ja |
| Walstroom | met kabel |
| Watermaker | ja |

NAVIGATIE

| | |
|-------------------------|---------------------|
| Kompas | 2 x |
| Dieptemeter | Navman Fish 4500 |
| Log | Navman 4500 Tracker |
| Windmeetset | Raymarine Wireless |
| Marifoon | Navman 7200 |
| Autopiloot | Navman 5600 |
| Windvaan besturing | ja |
| Plotter | GARMIN GPS Map 750 |
| Radar/plotter | Raymarine C90W |
| Navtex | ja |
| Elektronische kaart(en) | ja |
| AIS ontvanger | ja |



UITRUSTING

| | |
|-----------------------------|--------------------------------------|
| Vaste ramen | ja |
| Buiskap met grijp-beugel | ja |
| Zonnetent | ja |
| Kuiptafel | ja |
| Zwemtrap | roestvast staal |
| Loopplank | ja |
| Dekdouche | ja |
| Anker | Rocna |
| Ankerketting | 40 mtr |
| Anker 2 | Fortress |
| Ankerketting | 10 mtr ketting + 30 mtr lijn |
| Ankerlier | elektrisch Lofrans |
| Dekwasinstallatie | ja |
| Davits | roestvast staal |
| Davits bediening | handmatig |
| Zeereling | roestvast staal |
| Hekstoel | ja |
| Preekstoel | ja |
| Reddingsvlot | container Plastimo Transocean (2011) |
| Reddingsvlot (pers) | 4 |
| Reddingsvlot laatst gekeurd | (2011) |
| Joon | ja |
| Veiligheidslijnen op dek | ja |
| Radar reflektor | Trilens |
| Stootkussens | ja |
| Landvasten | ja |
| Reserve onderdelen | voor motor |
| Radio-cd speler | ja |
| Speakers in salon | 2 x Bose |
| Klok - barometer | ja |



| | |
|-----------------------------|------|
| Brandblusser | 3 x |
| Brandblusser laatst gekeurd | 2012 |

TUIGAGE

| | |
|-----------------------------|----------------------|
| Tuigage | kotter |
| Staad want | draad |
| Materiaal mast | aluminium |
| Zalingen | 1 x |
| Grootzeilhuik | ja |
| Gelagerde karren | ja |
| Doorgelat grootzeil | 37m2 (2010) |
| Genua II | met uv-strook 43,5m2 |
| Genua rolreefsysteem | Plastimo |
| Gennaker | (2010) |
| Stagzeil | met leuvers 18,6m2 |
| Wegneembare binnen voorstag | ja |
| Stormfok | ja |
| Reefinstallatie | smeerrepen |
| Giekneerhouder | mechanisch en talie |
| Primaire schootlieren | Lewmar 48ST (2007) |
| Secondaire schootlieren | Lewmar 40ST (2007) |
| Vallieren | Lewmar 30ST (2007) |
| Reeflier | Lewmar 16ST |
| Spinnakerboom | 1x alum. 1x carbon |
| Gennakerboom | aluminium |
| Geïsoleerde achterstag | ja |



NANTUCKET ISLAND 38



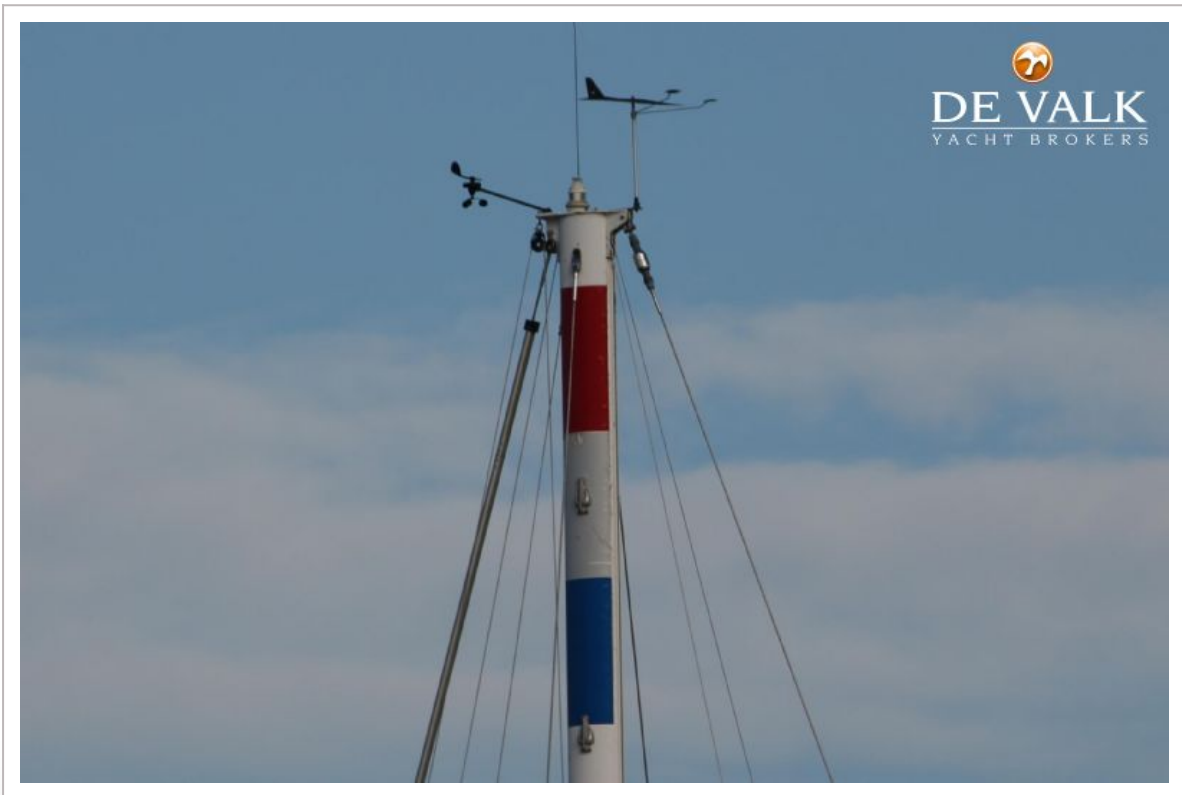


NANTUCKET ISLAND 38

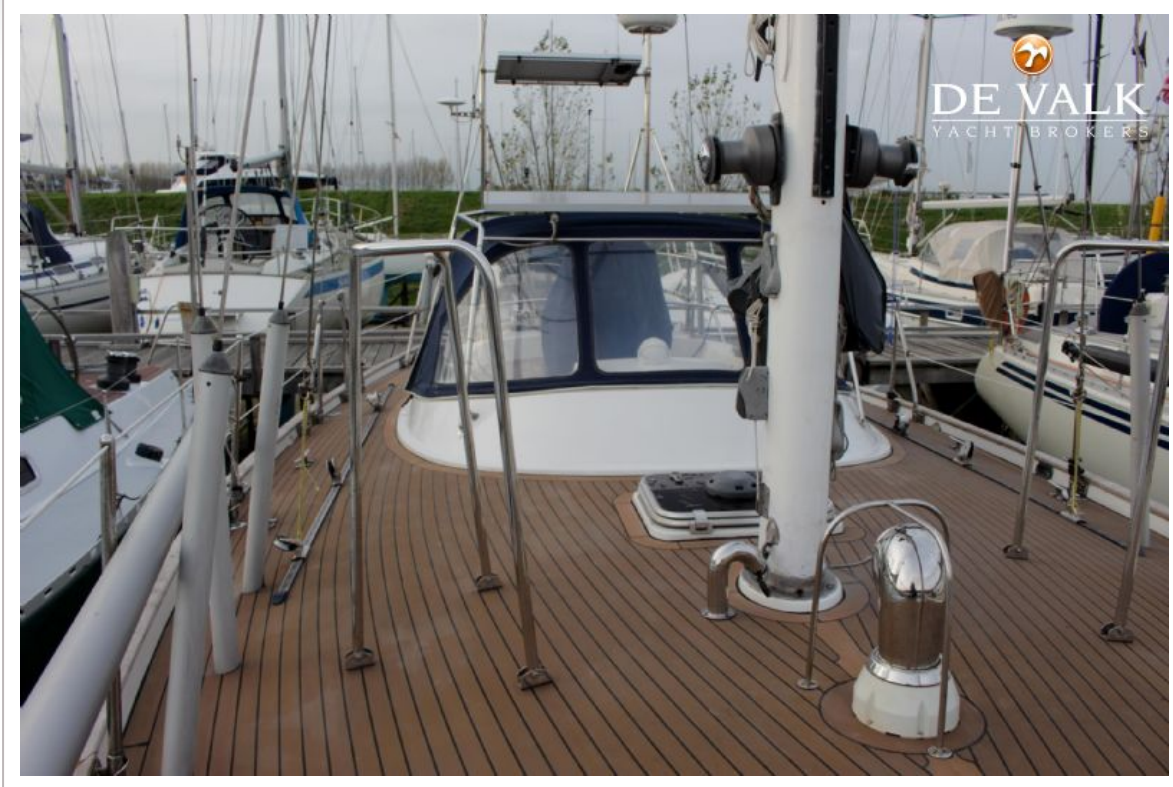


NANTUCKET ISLAND 38





NANTUCKET ISLAND 38



NANTUCKET ISLAND 38



NANTUCKET ISLAND 38



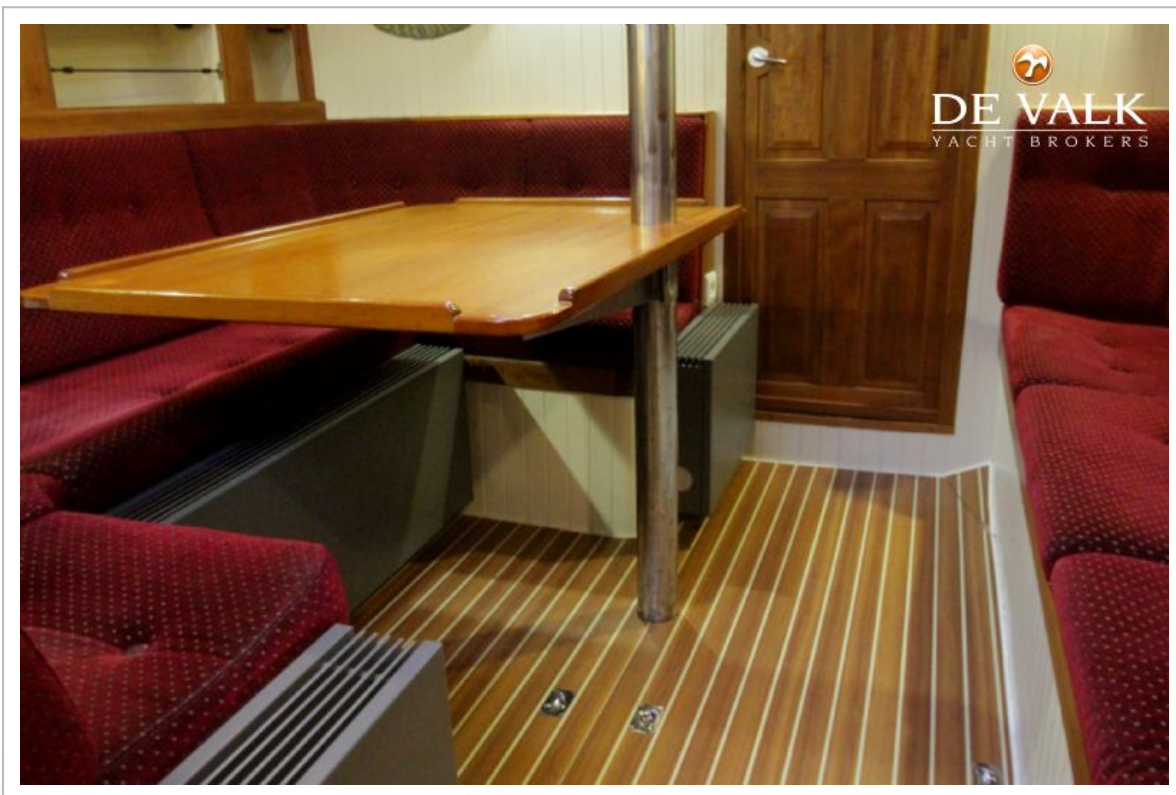
NANTUCKET ISLAND 38



NANTUCKET ISLAND 38



NANTUCKET ISLAND 38



NANTUCKET ISLAND 38



NANTUCKET ISLAND 38



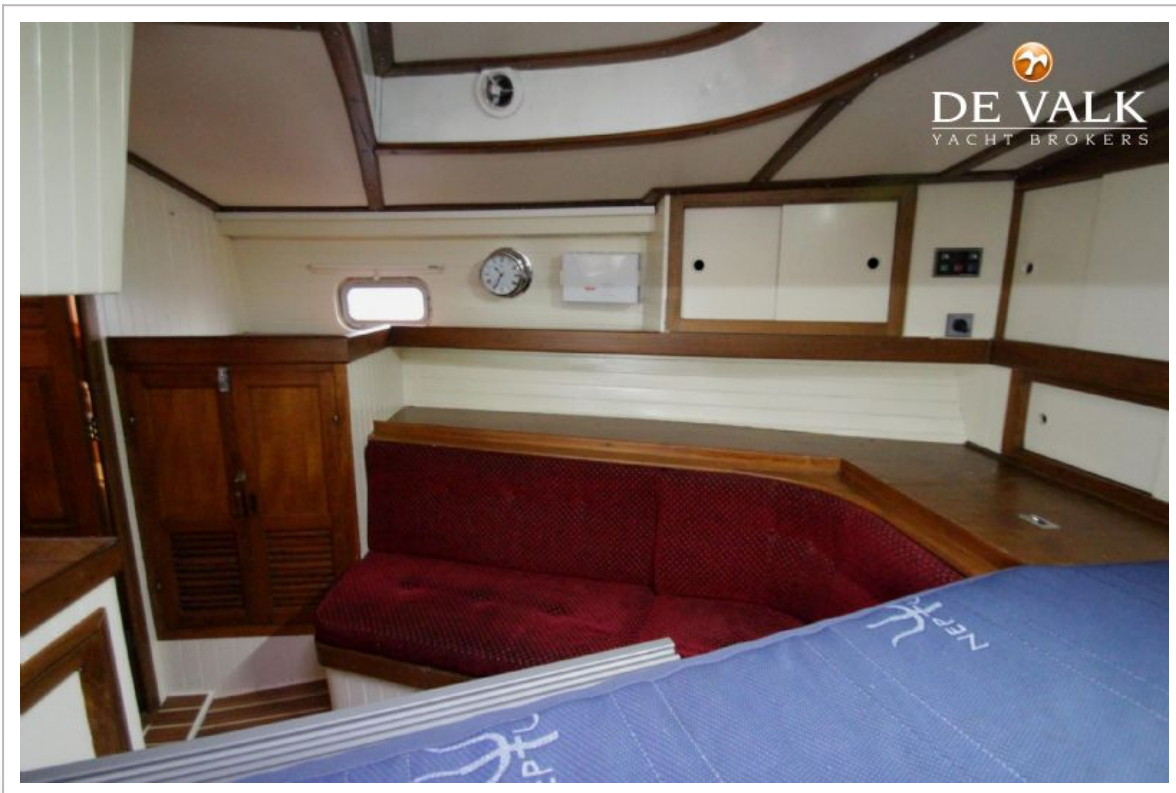
NANTUCKET ISLAND 38



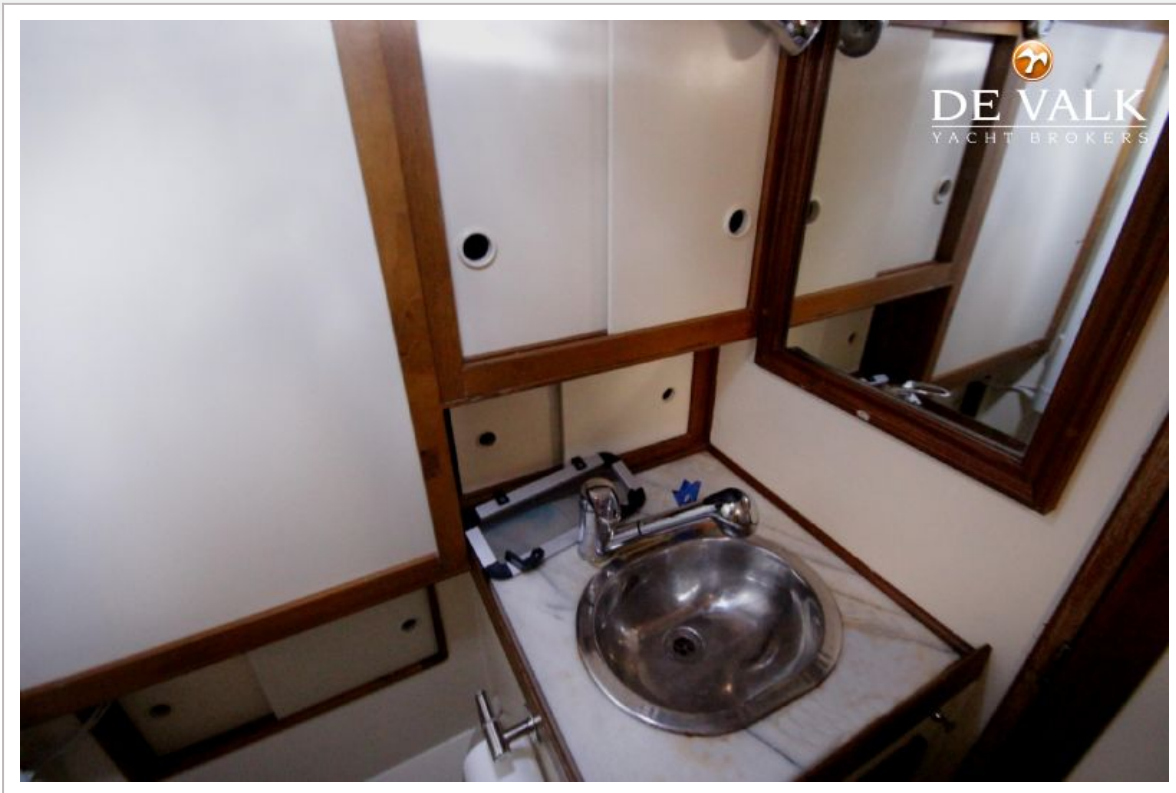
NANTUCKET ISLAND 38



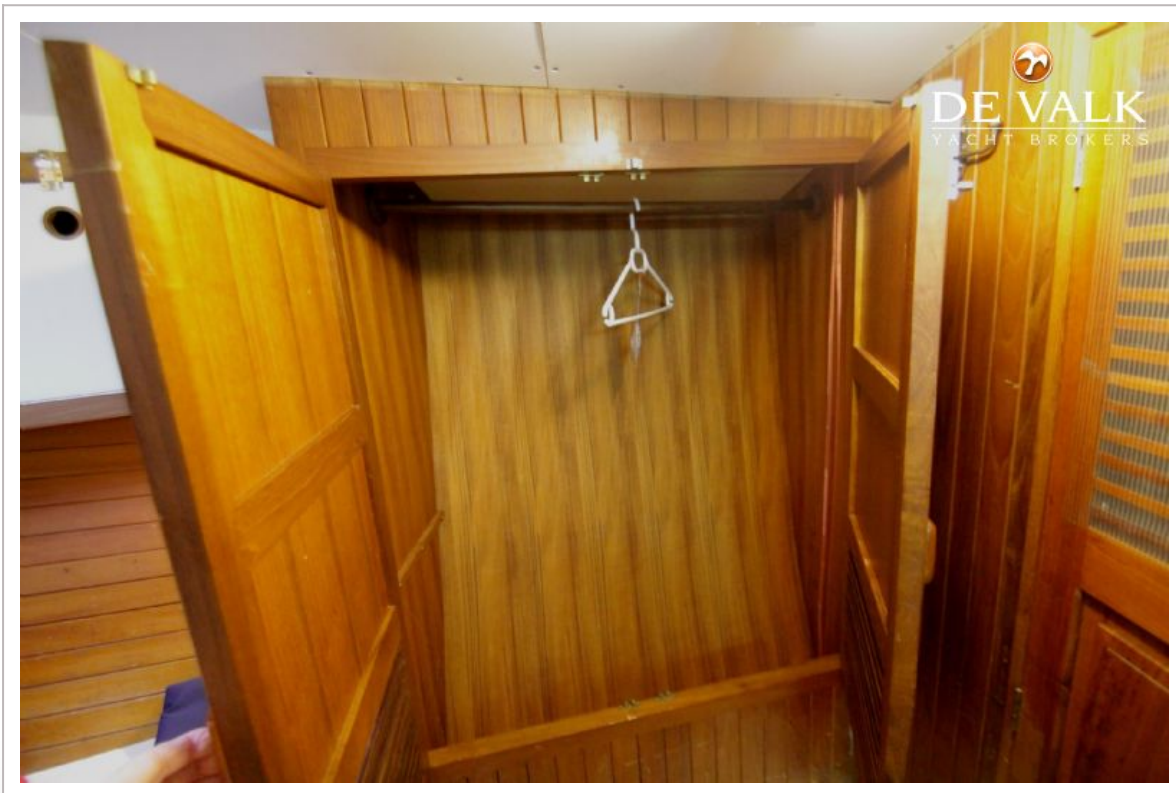
NANTUCKET ISLAND 38

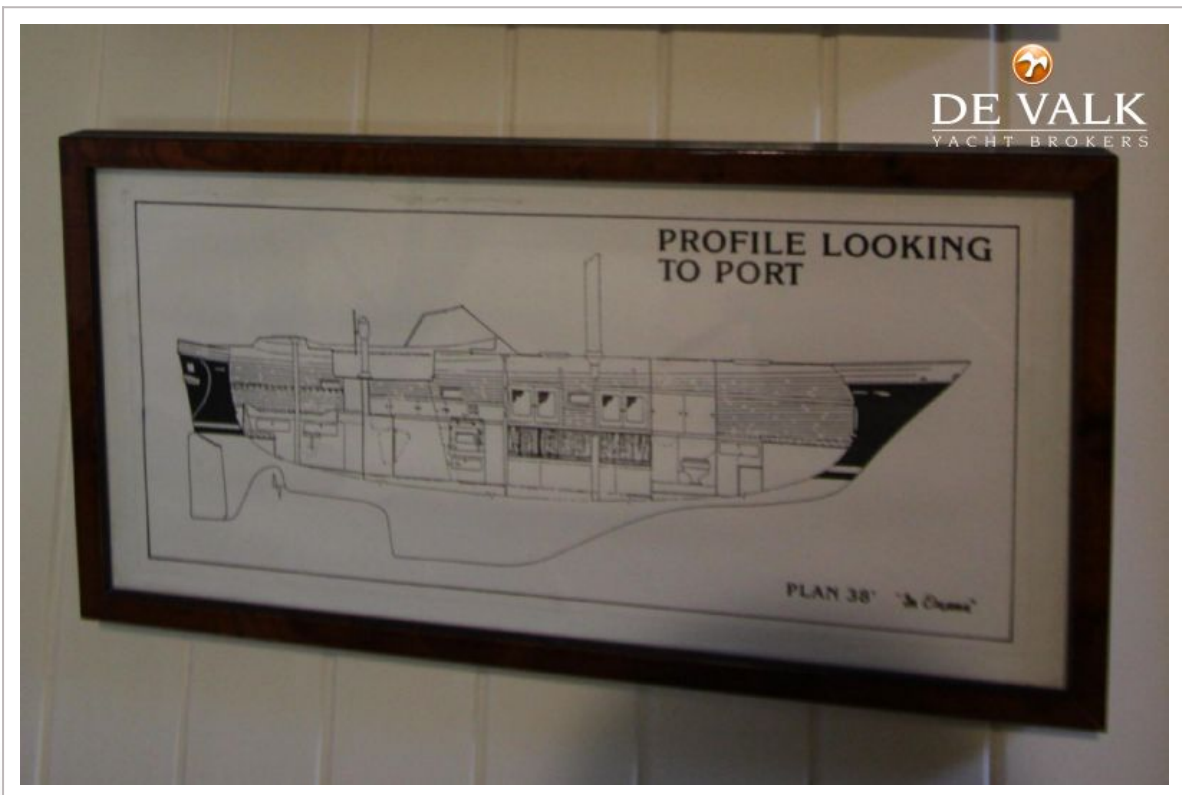
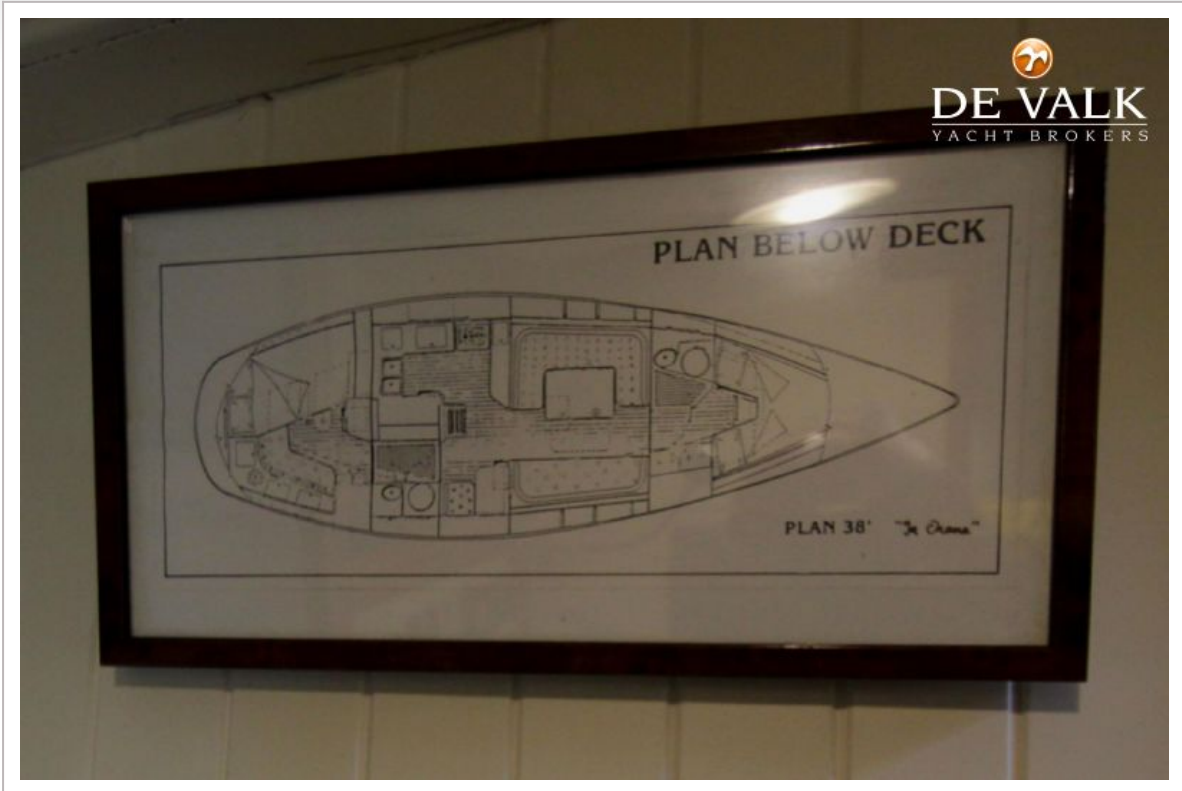


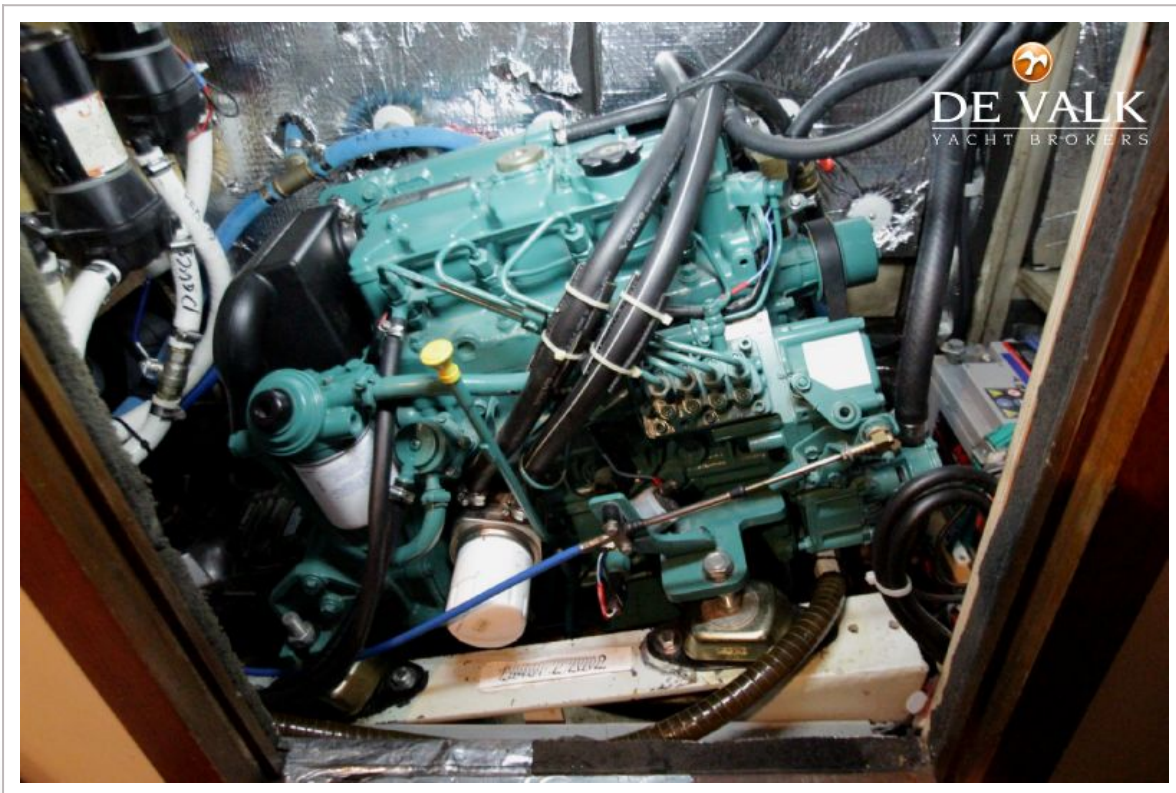
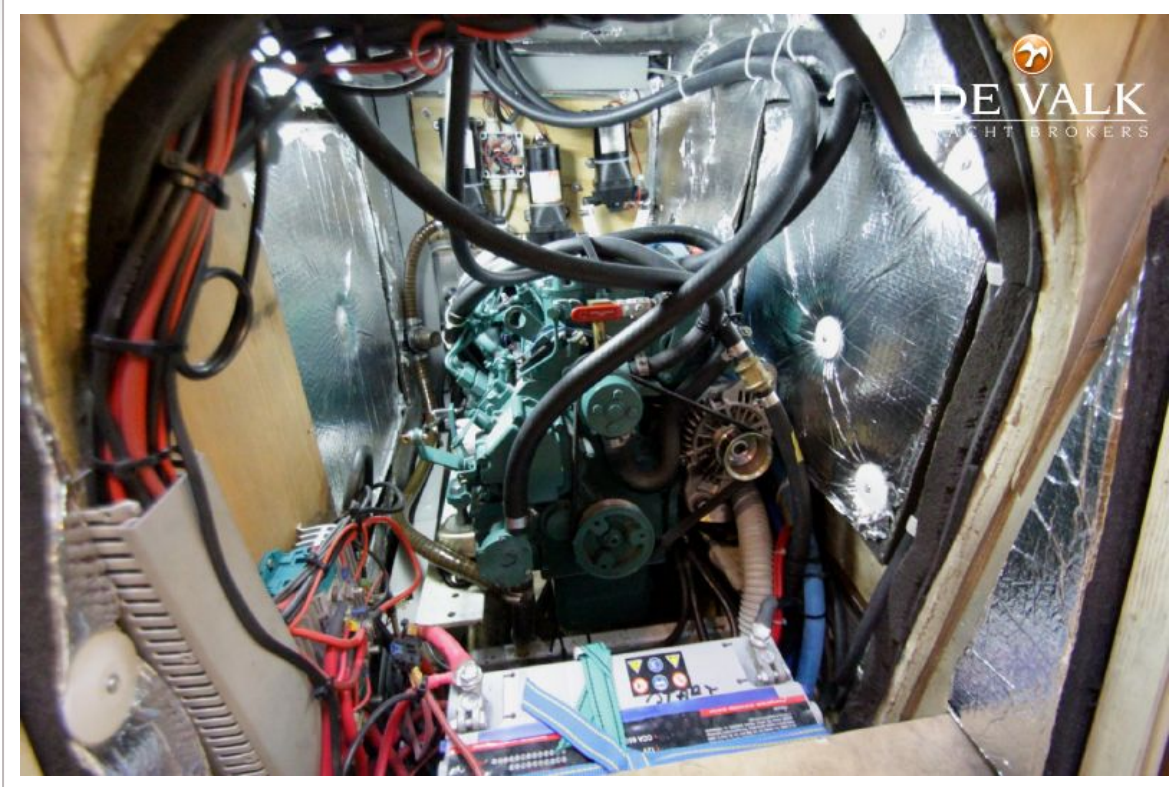
NANTUCKET ISLAND 38



NANTUCKET ISLAND 38







NANTUCKET ISLAND 38

