



DE VALK
YACHT BROKERS



KOOPMANS 44



DE VALK
YACHT BROKERS

VAN DE MAKELAAR

Dick Koopmans known as one of the most acknowledged yacht designer from the Netherlands. All his yachts come from first hand experience. He cruised the world himself, shown in his excellent seaworthy designs. This 44 ft ocean cruiser gives you the opportunity to do the same. With keen deck layout, cutter rig, and bow thruster, she is easy to sail and maneuver. Very well equipped for long distance sailing and pleasant stay on board. No worries when you run out of wind, the engine is renewed.

Ger Bayens

SPECIFICATIES

Afmetingen	14.30 x 3.96 x 1.90 (m)	Bouwer	J.Tholen, Oisterwijk Nederland
Bouwjaar	1997	Hutten	3
Materiaal	Staal	Slaapplaatsen	6
Motor(en)	1 x Yanmar 4JH3-DTE diesel	Pk/Kw	125.00 (pk), 91.88 (kw)
Vraagprijs	verkocht (BTW)	Ligplaats	bij verkoopkantoor

CONTACT

Kantoor	De Valk Sint Annaland B.V.	Telefoon	+31 (0)166 601 000
Adres	Koelhuisweg 4 4697 RM Sint Annaland NL	E-mail	sintannaland@devalk.nl

DISCLAIMER

Hoewel er uiterste zorg besteed is aan de correctheid, volledigheid en actualiteit van onze informatie kunnen hieraan geen rechten worden ontleend.



ALGEMEEN

Model	KOOPMANS 44
Type	zeiljacht
Lengte (m)	14,30
Lengte waterlijn (m)	11,50
Breedte (m)	3,96
Diepgang (m)	1,90
Doorvaarthoogte (m)	21,00
Stahoogte (m)	2,15
Bouwjaar	1997
Te waterlating	2003
Gebouwd door	J.Tholen, Oisterwijk Nederland
Land	Nederland
Ontwerper	Koopmans
Waterverplaatsing (t)	14
Ballast (ton)	lood
CE norm	NA
Romp materiaal	staal
Romp kleur	blauw
Huiddikte romp (mm)	6
Rompvorm	rondspant
Kiel type	doorlopende kiel
Materiaal opbouw	staal
Huiddikte opbouw (mm)	5
Huiddikte dek (mm)	5
Stootlijst	roestvast staal
Dek materiaal	staal
Afwerking dek	TBS anti-slip matten
Afwerking opbouw	anti-slip verf
Afwerking kuip	teak
Antifouling (jaar)	2014



Dorades	4x
Raamlijsten	aluminium
Raammateriaal	polycarbonaat
Dekluik	ja
Patrijspoorten	
Isolatie	schuim
Radarbeugel	niet neerklapbaar
Brandstoftank (liter)	staal 620
Inhoudsmeter (brandstoftank)	ja
Brandstof dagtank (liter)	staal 100
Inhoudsmeter (dagtank)	ja
Drinkwatertank (liter)	staal 2x 300
Vuilwatertank (liter)	epoxy 120
Inhoudsmeter (vuilwatertank)	ja
Vuilwatertank afvoer	dekafzuigpunt + pomp
Grijswatertank (liter)	staal 90
Stuurwiel	kabelbesturing
Noodhelmstok	ja
Extra info verfsysteem	DD epoxy paint- De IJssel 2014

ACCOMMODATIE

Hutten	3
Slaapplaatsen	6
Interieur	beuken
Vloer	Wood
Stahoogte salon (m)	2,15
Verwarming	potkachel diesel Heatpol
Verwarming 2	diesel hete lucht Eberspacher 801
Kaartentafel	ja
Achterkajuit	ja
Dinette	ja



Keuken	ja
Aanrechtblad	kunststof
Spoelbak	roestvast staal
Kooktoestel	gas Force 10
Oven	ja
Magnetron	Alaska 220V
Koelkast	ja
Warmwatersysteem	220V + motor
Waterdruksysteem	elektrisch
Hand en/of voetpomp	ja
Eigenaarshut	tweepersoonsbed
Lengte bed (m)	1,95
Kledingkast	hangend en legplanken
Badkamer	gedeeld
Toilet	1x
Toilet Systeem	handbediening
Wasbak	in de badkamer
Douche	gedeeld
Gastenhut 1	v-bed
Lengte bed (m)	2
Kledingkast	hangend en legplanken
Gastenhut 2	stapelbed
Lengte bed (m)	2
Kleerkast	hangend en legplanken
Was/droog combinatie	Sparmeister 802

MOTOR(EN)

Aantal motoren	1
Merk	Yanmar
Type	4JH3-DTE
Pk	125,00



kW	91,88
Brandstof	diesel
Geïnstalleerd in jaar	2014
Maximale snelheid (kn)	8
Kruissnelheid (kn)	6
Motoruren	37
Koelsysteem motor	indirecte warmtewisselaar
Aandrijving	schroefas
Motorbediening	bowden kabels
Keerkoppeling	hydraulisch
Boegschroef	elektrisch
Stuwdrukklager	ja
Type schroef	vaanstand Maxprop
Schroefbladen	3
Materiaal schroefas	roestvast staal
Smering schroefas	vet
Handlenspomp	ja
Elektrische lenspomp	2x
Elektrische installatie	12 V/ 24 V/ 230 V
Generator	natte uitlaat Mastervolt 3,5 KVA
Draaiuren generator	Est. 2000
Startaccu	120ah
Lichtaccu	4x 95ah AGM
Boegschroefaccu	2x 180ah AGM (2015) 24 volt
Accu monitor	ja
Acculader	EBC econline 24 volt 40ah
Acculader/omvormer	Victron 12/1600/70
Windgenerator	Silent Wind (2015)
Zonnecellen	2x 100ah
Walstroom	met kabel
Scheidingstrafo	Victron
Watermaker	AquaWhisper Compact 200 24 volt. moet geserviced worden



Extra info

Drag generator: Aquair 100

Extra info

ja

NAVIGATIE

Kompas

C.Plath

Electrisch kompas

Raymarine fluxgate

Dieptemeter

Raymarine ST60

Log

Raymarine ST60

Windmeetset

Raymarine ST60

Repeaters

Raymarine ST60

Marifoon

Icom IC-M600

Handmarifoon

Cobra Marine MR HH325

Autopiloot

Raymarine S3G met 2x ST6000+ en smartcontroller

Windvaan besturing

Sailomat 3040 with Raymarine S1000+ autopilot

Roerstand aanwijzer

Raymarine

Radar

Raymarine Radome 2kw

Radar/GPS/plotter

Raymarine E80

Navtex

ja

PC computer

Zelfbouw, ook te gebruiken als repeater voor plotter

Elektronische kaart(en)

Moet geupdate worden

AIS ontvanger

CSB 200 Class B

AIS transponder

CSB 200 Class B

"MOB" zender

3x Raymarine lifetags

UITRUSTING

Vaste ramen

ja

Bimini

ja

Kuipkussens

ja

Kuiptafel

ja

Zwemplatform

ja

Zwemtrap

roestvast staal



Dekdouche	ja
Anker	Rocna 25kg
Ankerketting	85 meter
Anker 2	CQR ploegschaar 20kg
Ankerketting	15 meter + 50 meter verzwaarde ankerlijn
Ankerlier	elektrisch
Dekwasinstallatie	ja
Davits	roestvast staal
Davits bediening	handmatig
Zeereling	draad
Handgreep (opbouw)	teak
Zij-instap in reling	2x
Reddingsvlot	container 6 pers
Reddingsvlot laatst gekeurd	2011
Reddingsboei	ja
Joon	ja
Veiligheidslijnen op dek	ja
Radar reflektor	2 x Sea me
Stootkussens	ja
Landvasten	ja
Reserve onderdelen	ja
Alarm systeem	ja
Radio-cd speler	JVC
I-Pod aansluiting	ja
Kuipspeakers	ja
Speakers in salon	ja
Klok - barometer	ja
Brandblusser	4x
Brandblusser in motorkamer	ja
Automatisch brandblussysteem	ja



TUIGAGE

Tuigage	sloep-kotter
Staand want	draad (2014)
Merk mast	Sparcraft
Materiaal mast	aluminium
Grootzeilhuik	met lazy jacks
Doorgelat grootzeil	Hood (2011) Zwaan (2003)
Kotterstag	ja
Fok	Hood (2011), Zwaan (2003)
Genua rolreefsysteem	Profurl
Kotter rolreefsysteem	Profurl
Halfwinder	Zwaan (2003)
Grote kluiver	Hood (2011)
Stormgrootzeil	Storm main sail Hood (2011)
Reefinstallatie	snel-één-lijn reefsysteem 3x
Giekneerhouder	gasdrukveer
Primaire schootlieren	2x Andersen 52 ST electric
Secondaire schootlieren	2x Andersen 48 ST
Vallieren	Andersen 48 ST, Andersen 40 ST, Andersen 28 ST
Reeflier	Andersen 40 ST
Multifunctionele lieren	Mainsail winch: Andersen 28 ST
Lierhoezen	ja
Spinnakerboom	aluminium
Gennakerboom	aluminium
Geïsoleerde achterstag	ja















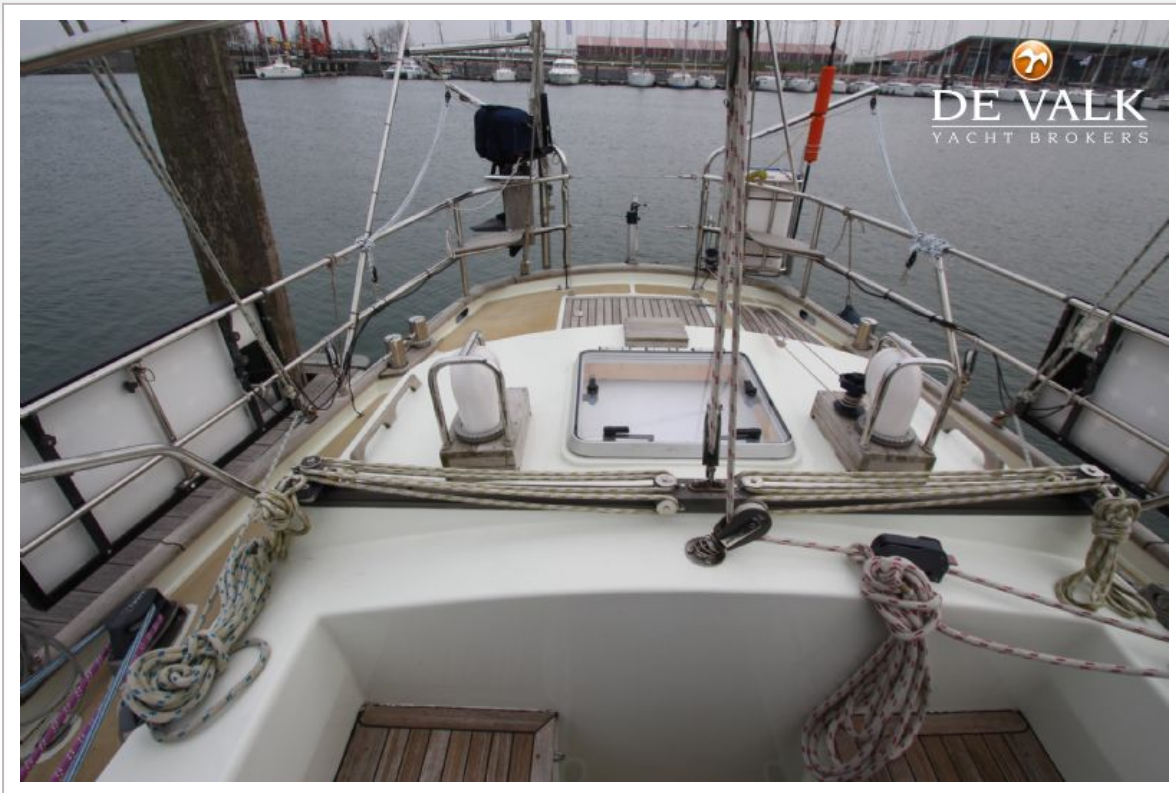
KOOPMANS 44



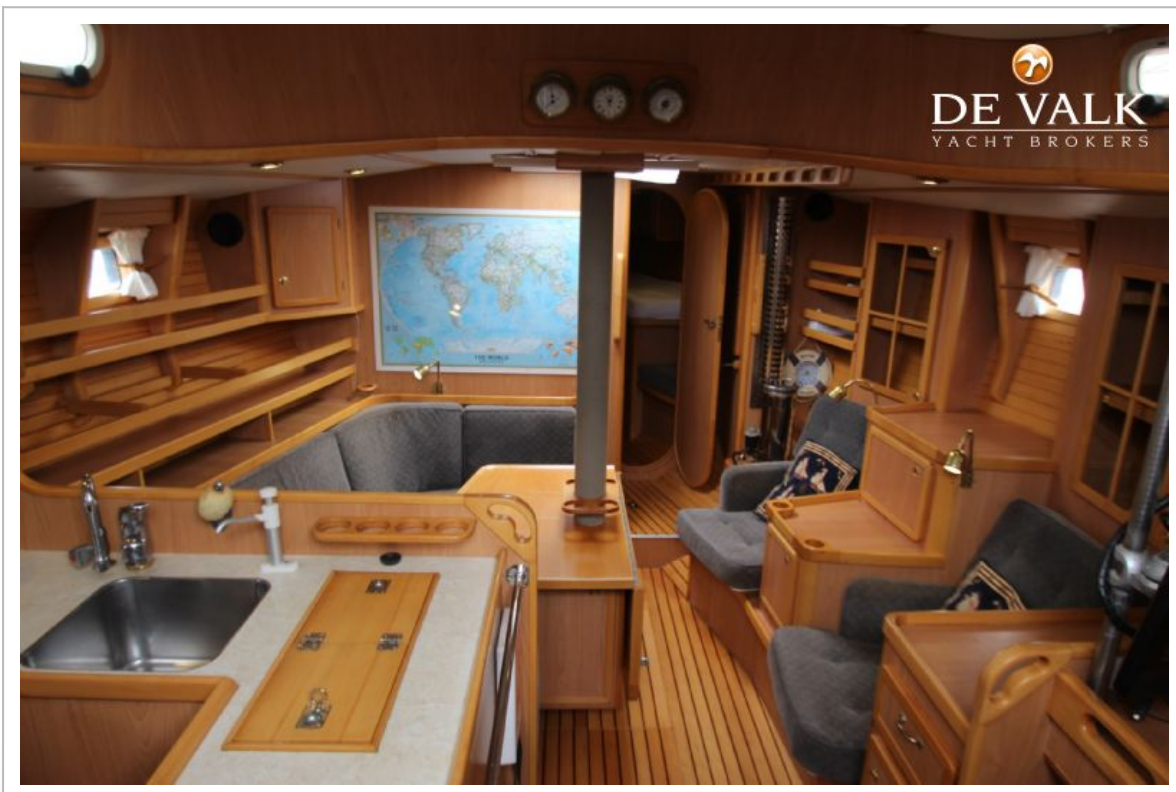
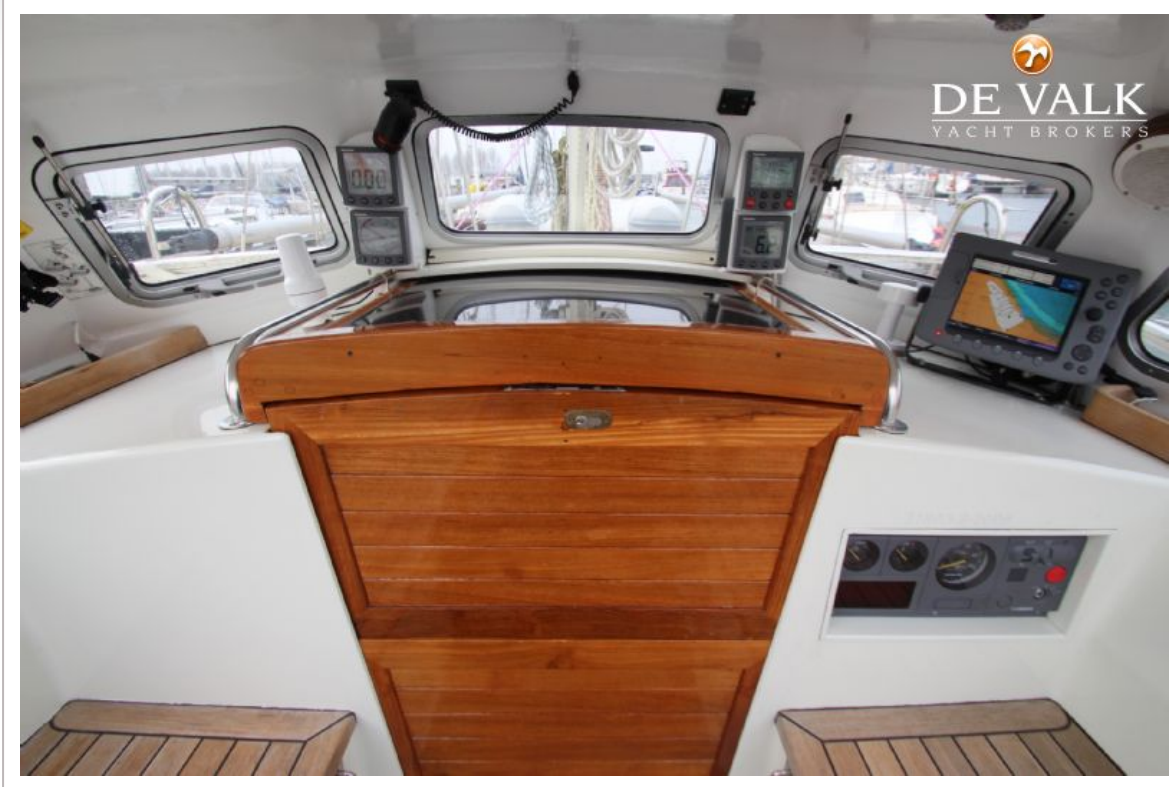
KOOPMANS 44



KOOPMANS 44



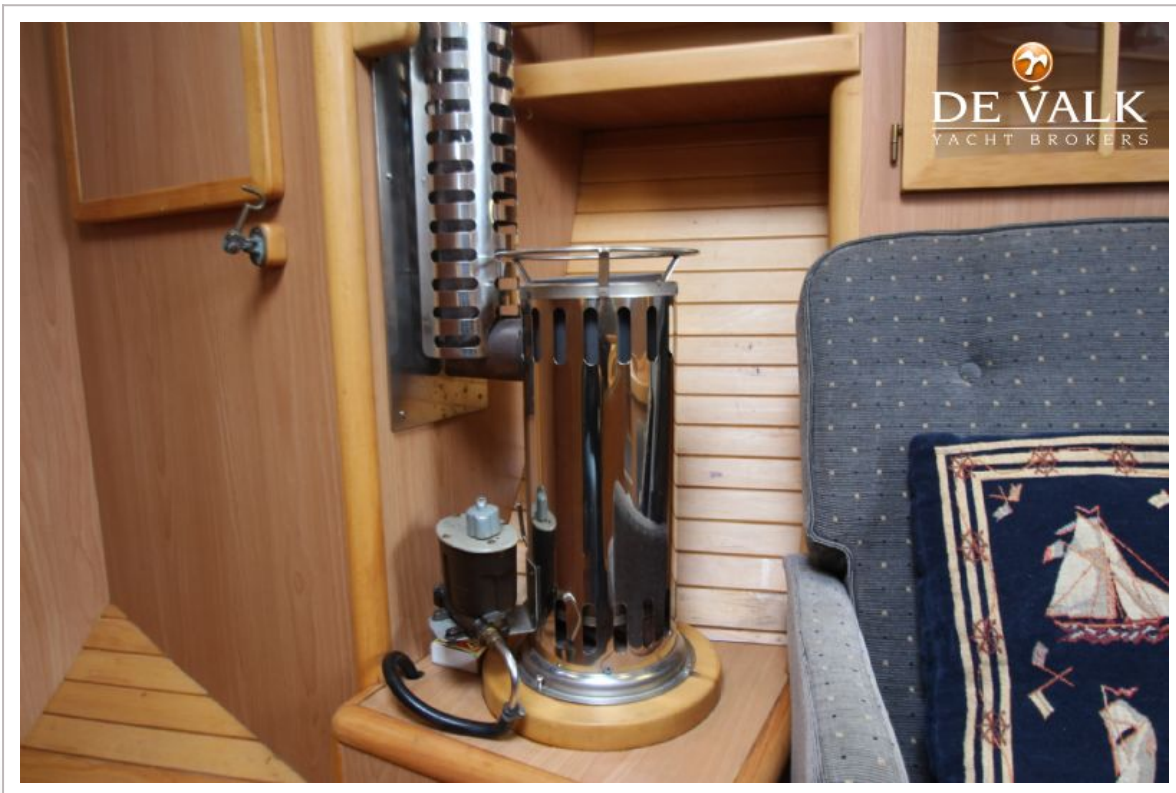
KOOPMANS 44



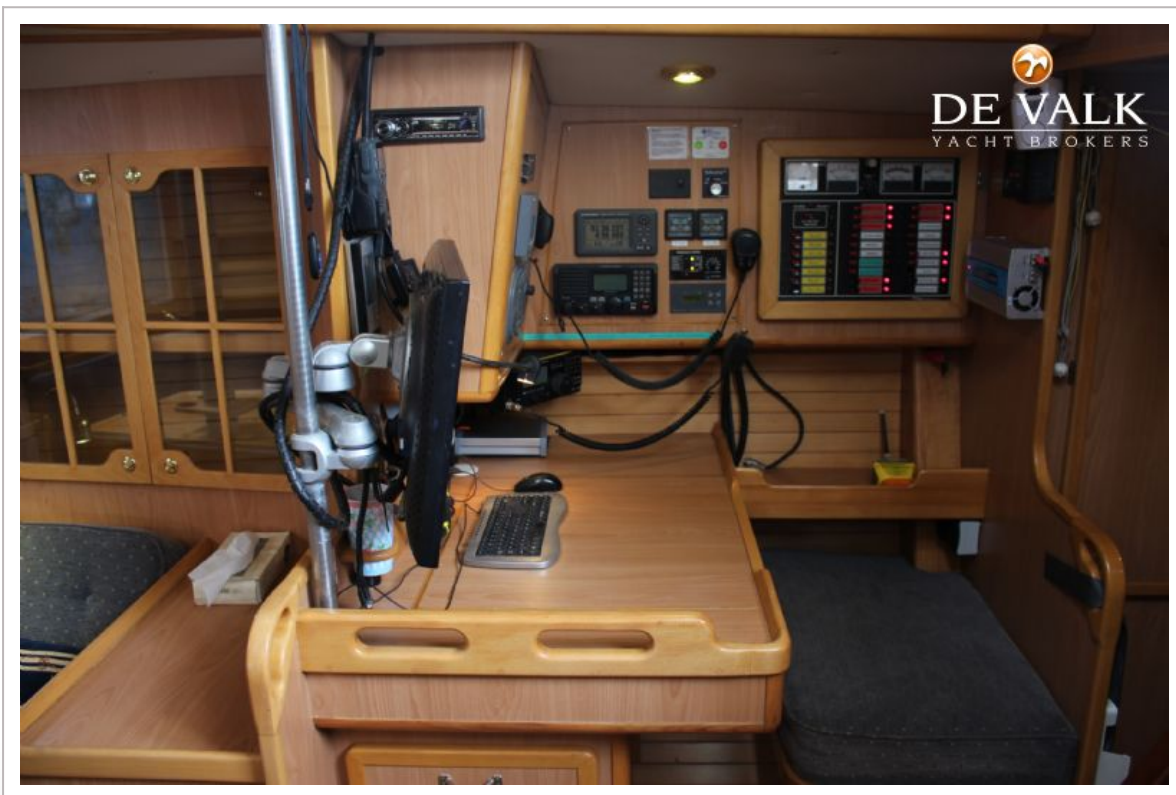
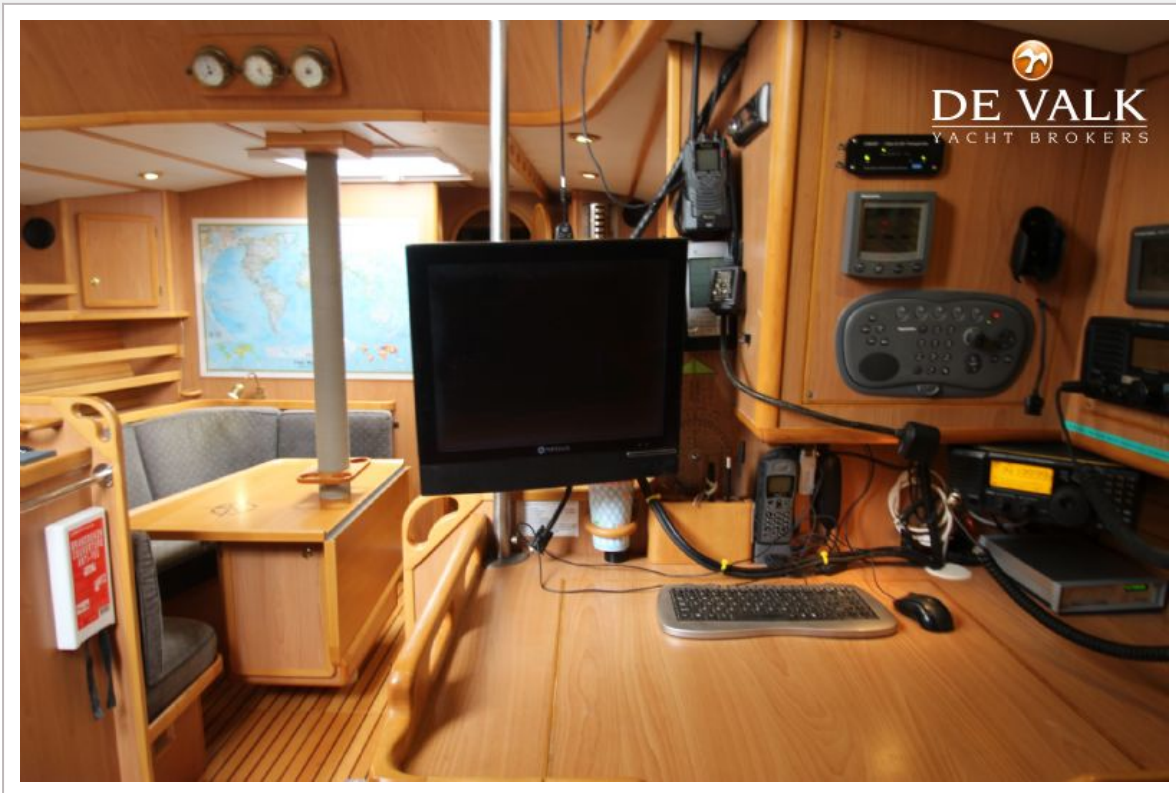
KOOPMANS 44



KOOPMANS 44



KOOPMANS 44



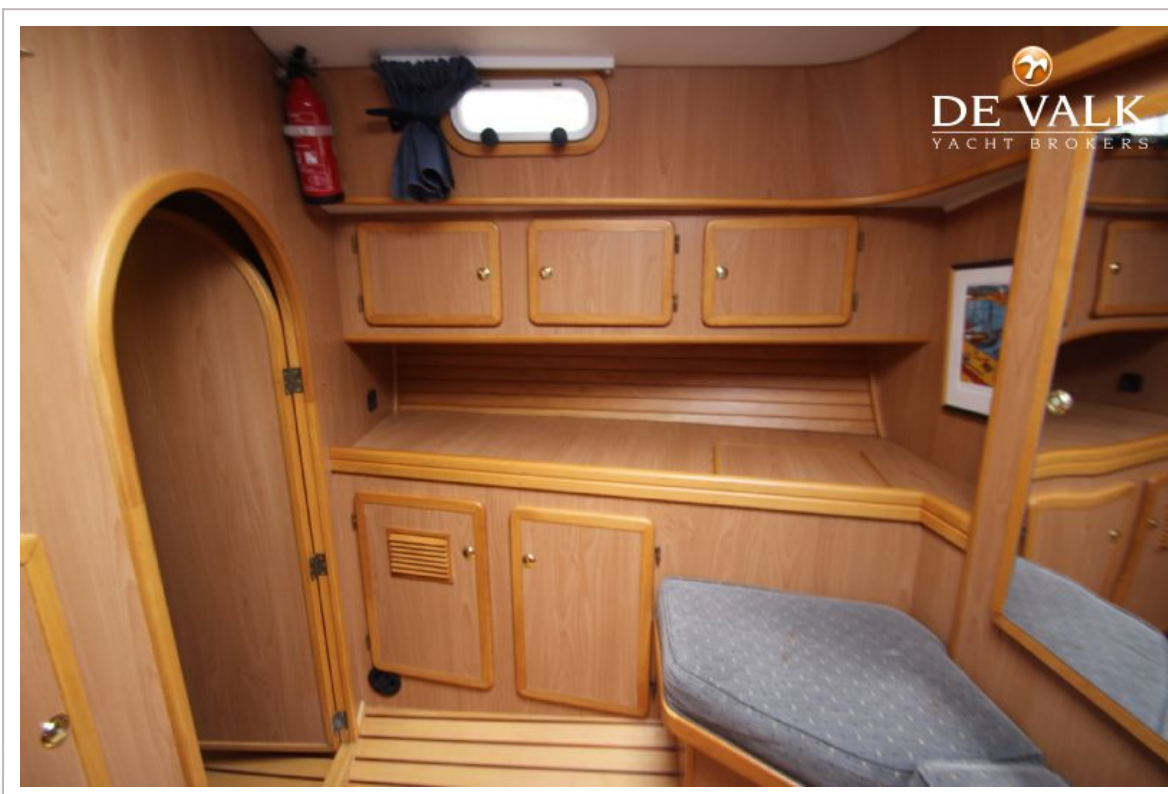
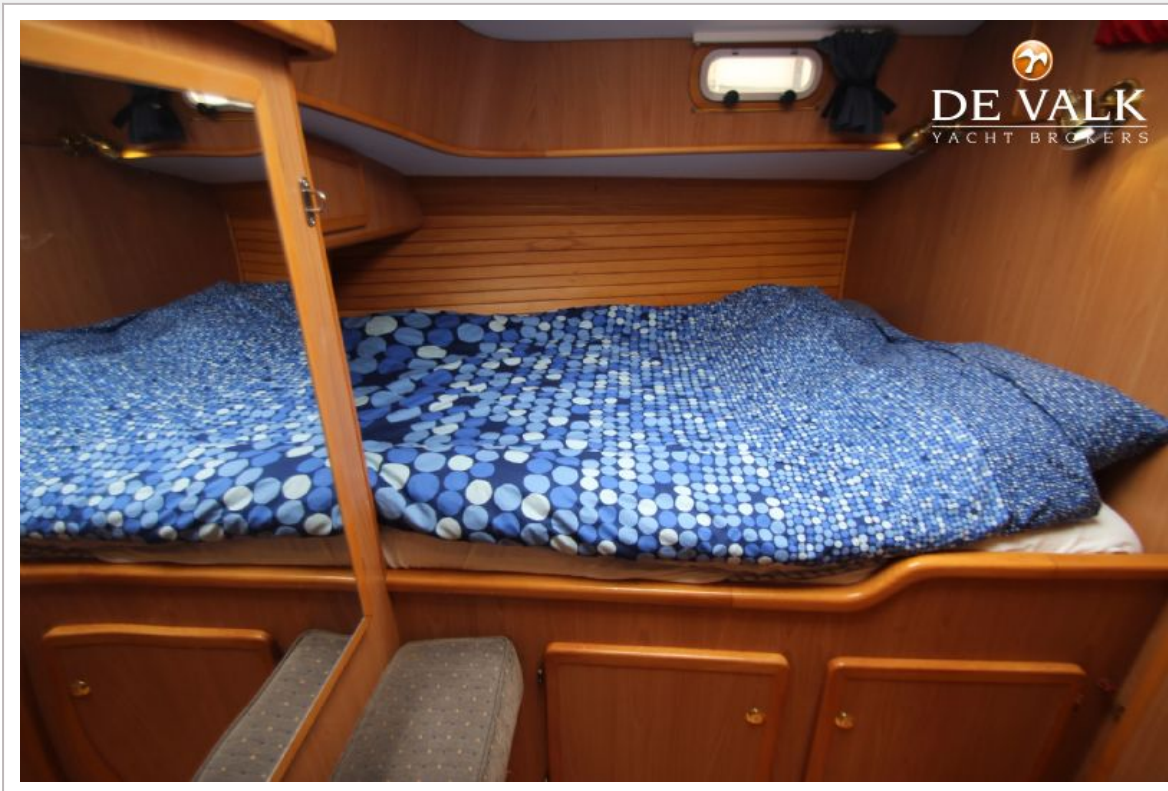




KOOPMANS 44



KOOPMANS 44



KOOPMANS 44



