



DE VALK
YACHT BROKERS



BAVARIA 47 CUSTOM LINE



DE VALK
YACHT BROKERS

BAVARIA 47 CUSTOM LINE

VAN DE MAKELAAR

Bavaria 47 is a J&J design, this Custom Line version comes with good equipment list and options. The four cabin lay can be changed into three. Privacy and stowage space for longer stays onboard and extensive cruising with family and friends. With a medium deep keel and full batten main with an easy going bat car system, cutter stay and runners is "Challenger" a good performer and easy to handle when there is some more wind. Delivery with or without VAT possible

Ger Bayens

SPECIFICATIES

Afmetingen	14.68 x 4.45 x 2.00 (m)	Bouwer	Bavaria Yachtbau GmbH
Bouwjaar	2001	Hutten	4
Materiaal	Polyester	Slaapplaatsen	9
Motor(en)	1 x Volvo Penta MD 22 diesel	Pk/Kw	59.00 (pk), 43.00 (kw)
Vraagprijs	verkocht (BTW)	Ligplaats	bij verkoopkantoor

CONTACT

Kantoor	De Valk Sint Annaland B.V.	Telefoon	+31 (0)166 601 000
Adres	Koelhuisweg 4 4697 RM Sint Annaland NL	E-mail	sintannaland@devalk.nl

DISCLAIMER

Hoewel er uiterste zorg besteed is aan de correctheid, volledigheid en actualiteit van onze informatie kunnen hieraan geen rechten worden ontleend.



ALGEMEEN

Model	BAVARIA 47 CUSTOM LINE
Type	zeiljacht
Lengte (m)	14,68
Lengte waterlijn (m)	11,95
Breedte (m)	4,45
Diepgang (m)	2,00
Doorvaarhoogte (m)	19,40
Stahoogte (m)	1,97
Bouwjaar	2001
Gebouwd door	Bavaria Yachtbau GmbH
Land	Duitsland
Ontwerper	J & J Design
Waterverplaatsing (t)	11,5
Ballast (ton)	gietijzer 3,7
CE norm	A
Romp materiaal	polyester
Romp kleur	blauw
Stootlijst	roestvast staal
Dek materiaal	polyester
Afwerking dek	teak
Afwerking opbouw	teak
Afwerking kuip	teak
Antifouling (jaar)	2015
Dorades	1x
Raamlijsten	roestvast staal
Raammateriaal	polycarbonaat
Dekluik	7x
Patrijspoorten	roestvast staal
Brandstoftank (liter)	kunststof 210
Drinkwatertank (liter)	kunststof 490



Inhoudsmeter (drinkwatertank)	ja
Stuurwiel	mechanisch Twin
Extra info romp	ja
Extra info verfsysteem	mag opgefrist worden De IJsel DD epoxy paint
Extra info	Geen vuilwater tank

ACCOMMODATIE

Hutten	4
Slaapplaatsen	9
Interieur	mahonie
Indeling	4 hutten, 3x toilet, salon
Vloer	teak en holly
Salon	ja
Stahoogte salon (m)	1,97
Verwarming	diesel hete lucht Webasto 5 KW 2015
Kaartentafel	ja
Achterkajuit	2x
Dinette	ja
Ombouwbare kooi	in salon
Keuken	ja
Aanrechtblad	kunststof
Spoelbak	roestvast staal 2x
Kooktoestel	gas 2 flame
Oven	ja
Koelkast	ja
Warmwatersysteem	220V + motor
Waterdruksysteem	elektrisch
Koffiezetapparaat	ja
Eigenaarshut	tweepersoonsbed Port side aft
Lengte bed (m)	2,10 x 1,50
Kledingkast	hangend en legplanken



Badkamer	en suite
Toilet	en suite
Toilet Systeem	handbediening
Wasbak	bij het toilet
Douche	en suite
Gastenhut 1	tweepersoonsbed Starboard aft
Lengte bed (m)	2,10 x 1,50
Kledingkast	hangend en legplanken
Badkamer	en suite
Toilet	en suite
Toilet systeem	handbediening
Wasbak	bij het toilet
Douche	en suite
Gastenhut 2	stapelbed Port Side forward
Kleerkast	hangend/lades/legplanken
Badkamer	gedeeld
Toilet	gedeeld
Toilet systeem	handbediening
Wasbak	bij het toilet
Douche	gedeeld
Gastenhut 3	stapelbed Starboard forward
Lengte bed (m)	2,05 2x 1,15 & 2,10 x 0,60
Kleerkast	hangend/lades/legplanken
Toilet	gedeeld
Toilet systeem	handbediening
Wasbak	bij het toilet
Douche	gedeeld

MOTOR(EN)

Aantal motoren	1
Merk	Volvo Penta



Type	MD 22
Pk	59,00
kW	43,00
Brandstof	diesel
Maximale snelheid (kn)	8,00
Kruissnelheid (kn)	7,00
Motoruren	3500
Koelsysteem motor	indirecte warmtewisselaar
Aandrijving	sail-drive
Motorbediening	bowden kabels
Keerkoppeling	mechanisch
Uitlaatsysteem	watergekoeld
Type schroef	vast
Schroefbladen	3x
Handlenspomp	ja
Elektrische installatie	12/220V
Accu's	3x
Startaccu	1x 100 Ah 2010
Lichtaccu	2x 120 Ah 4/2016 semi tracti
Acculader	Mastervolt 12/60
Omvormer	Mastervolt
Walstroom	met kabel
Extra info	De saildrive membraan is niet vervangen sedert de laatste 7 jaar
Extra info	reserve schroef semi klap

NAVIGATIE

Kompas	2x Suunto
Electrisch kompas	op stuur automatisch
Dieptemeter	Raytheon ST 60
Log	Raytheon ST 60



Windmeetset	Raytheon ST 60
Marifoon	met luidpreker & aansluiting bij stuurwiel Raymarione 20
Autopiloot	Autohelm ST 7000
Roerstand aanwijzer	in Autohelm ST 7000
Radar/GPS/plotter	Raytheon RL 70C
Elektronische kaart(en)	moeten bijgewerkt worden C-Maps
Extra info	deklicht

UITRUSTING

Buiskap	Donkerblauw met roestvrij stalen frame
Kuipkussens	ja
Kuiptafel	ja
Zwemplatform	ja
Zwemtrap	roestvast staal
Deur in spiegel	ja
Anker	CQR ploegschaar
Ankerketting	ja
Ankerlier	LowFrance
Kaapstander	LowFrance
Buitenboordmotorsteun	ja
Zeereling	draad
Handgreep (opbouw)	roestvast staal
Zij-instap in reling	2x
Hekstoel	ja
Preekstoel	ja
Reddingsvlot	tas Avon
Reddingsvlot (pers)	6
Reddingsvlot laatst gekeurd	2015
Reddingsboei	ja
Joon	ja
Stootkussens	ja



Landvasten	ja
TV	LCD
Radio-cd speler	ja
DVD speler	Microstar
Kuipspeakers	ja
Speakers in salon	ja
Klok - barometer	ja
Brandblusser	ja
Brandblusser laatst gekeurd	Expired

TUIGAGE

Tuigage	sloep
Staand want	draad
Merk mast	Seldén
Materiaal mast	aluminium
Zalingen	2x
Doorgestoken mast	Nee
Grootzeilhuik	ja
Gelagerde karren	ja
Doorgelat grootzeil	2010
Fok	ja
Genua II	ja
Stormfok	ja
Reefinstallatie	smeerrepen
Achterstagspanner	mechanisch Selden
Giekneerhouder	mechanisch Selden Rodkicker
Genua schootlieren	2x Harken 56.2 ST
Vallieren	2x Harken 44.2 ST
Reeflier	1x genoa furling winch HArken 32.2 ST
Spinnakerboom	aluminium At mast
Extra info	Spinlock stoppers in cockpit



Extra info

Baby stag, runners & spectra kottestag



BAVARIA 47 CUSTOM LINE



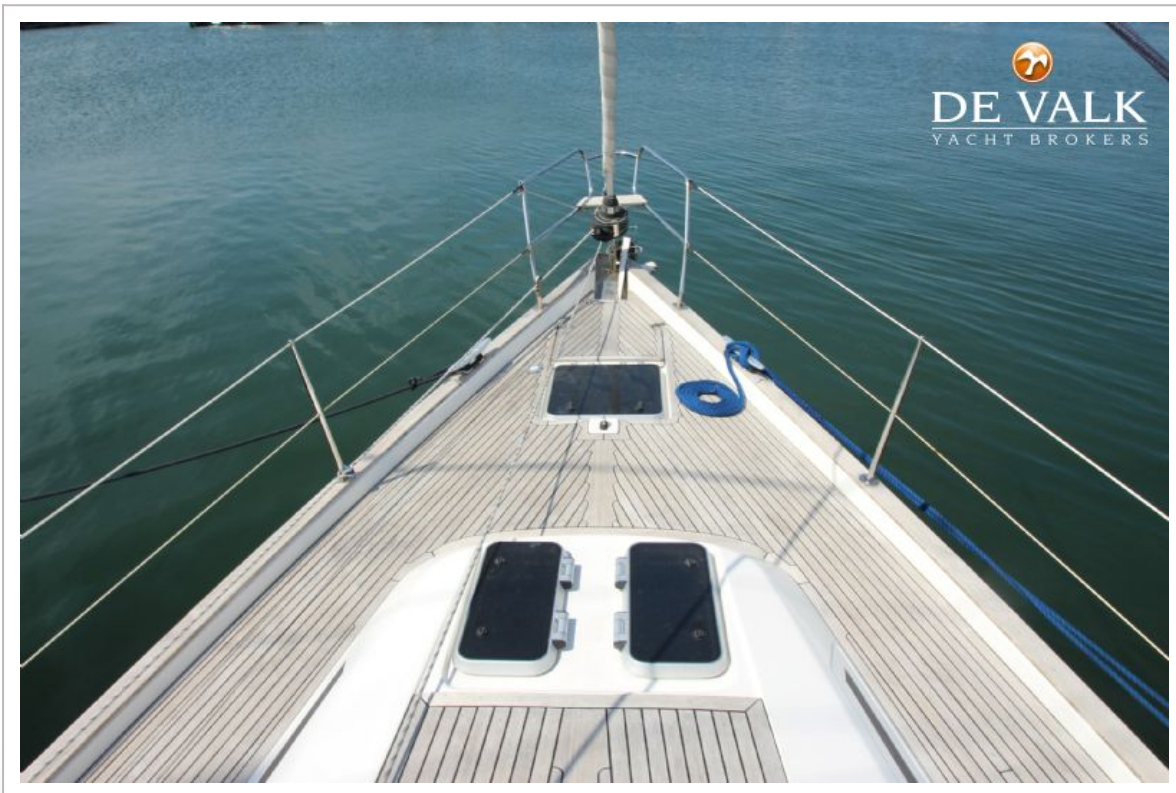
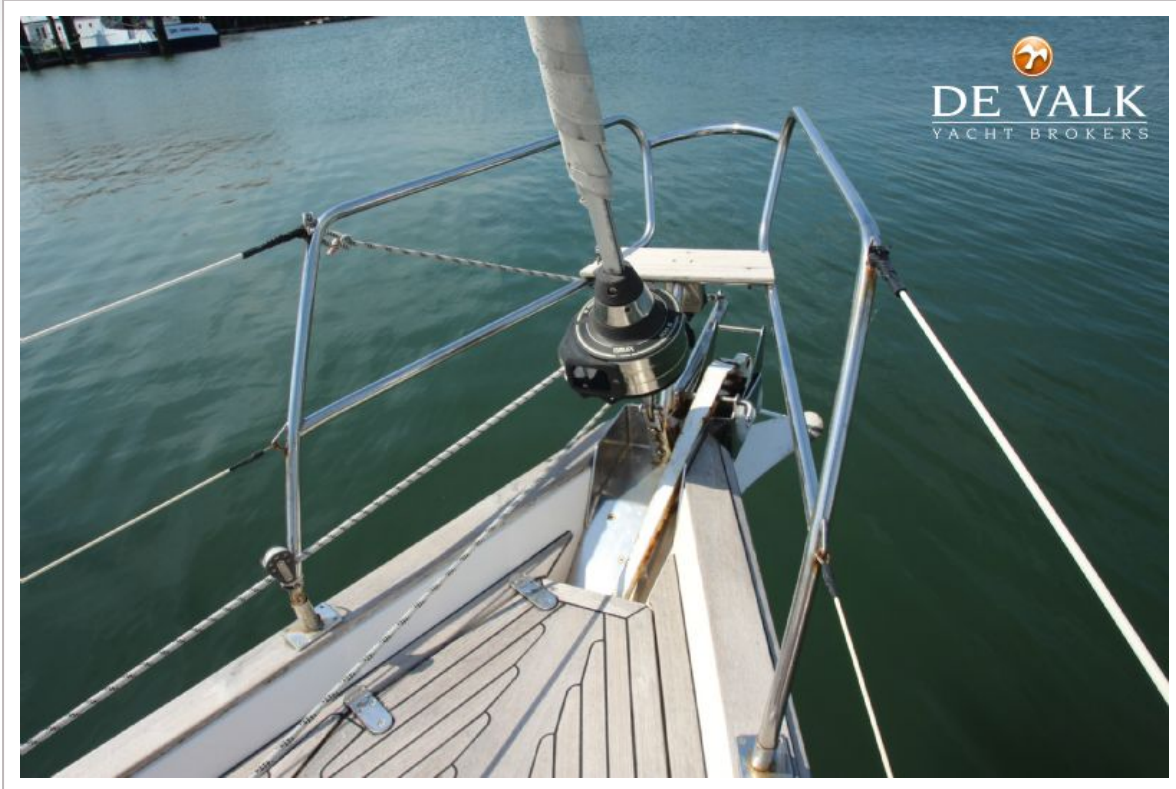
BAVARIA 47 CUSTOM LINE



BAVARIA 47 CUSTOM LINE



BAVARIA 47 CUSTOM LINE



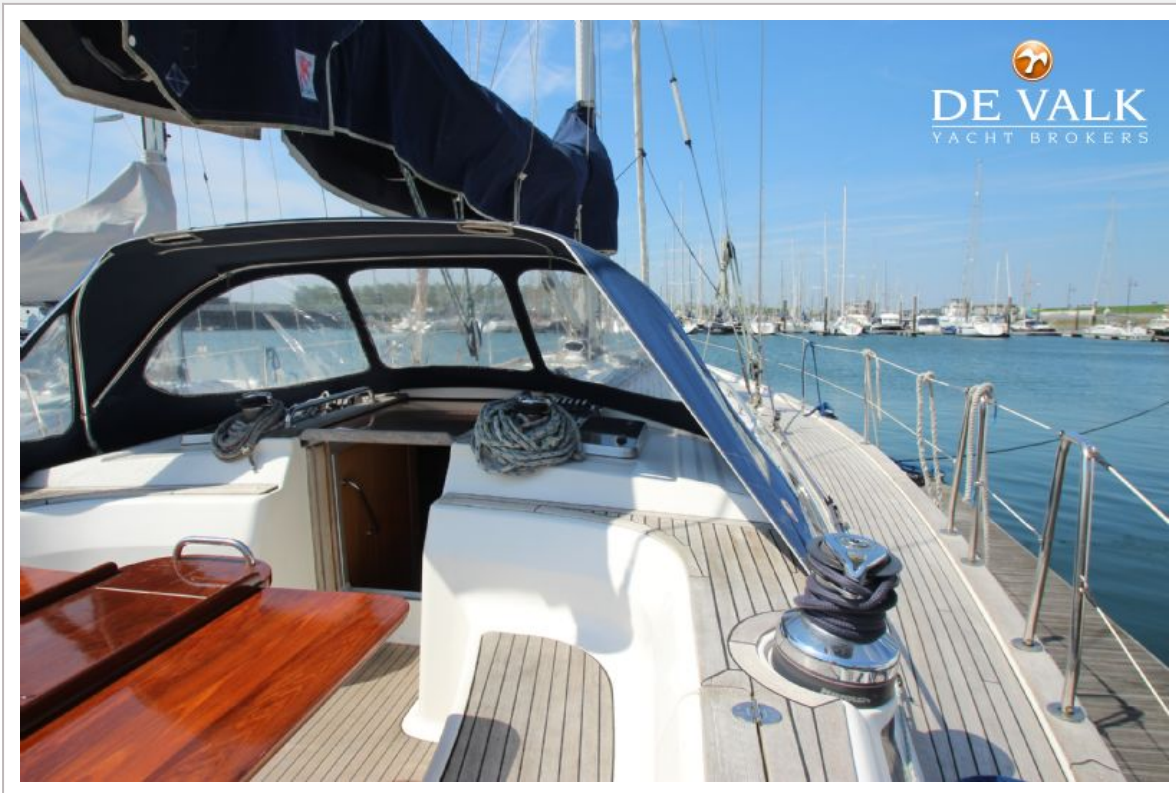
BAVARIA 47 CUSTOM LINE



BAVARIA 47 CUSTOM LINE



BAVARIA 47 CUSTOM LINE



BAVARIA 47 CUSTOM LINE



BAVARIA 47 CUSTOM LINE



BAVARIA 47 CUSTOM LINE



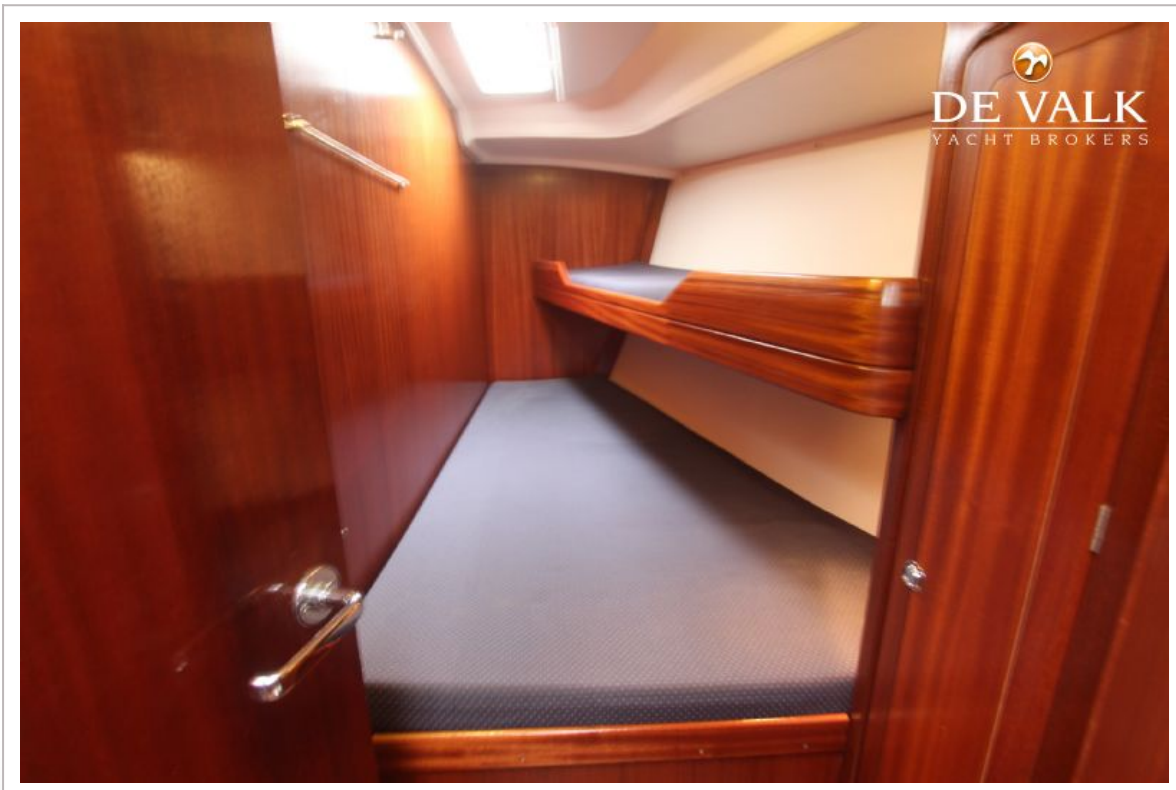
BAVARIA 47 CUSTOM LINE



BAVARIA 47 CUSTOM LINE



BAVARIA 47 CUSTOM LINE



BAVARIA 47 CUSTOM LINE



BAVARIA 47 CUSTOM LINE



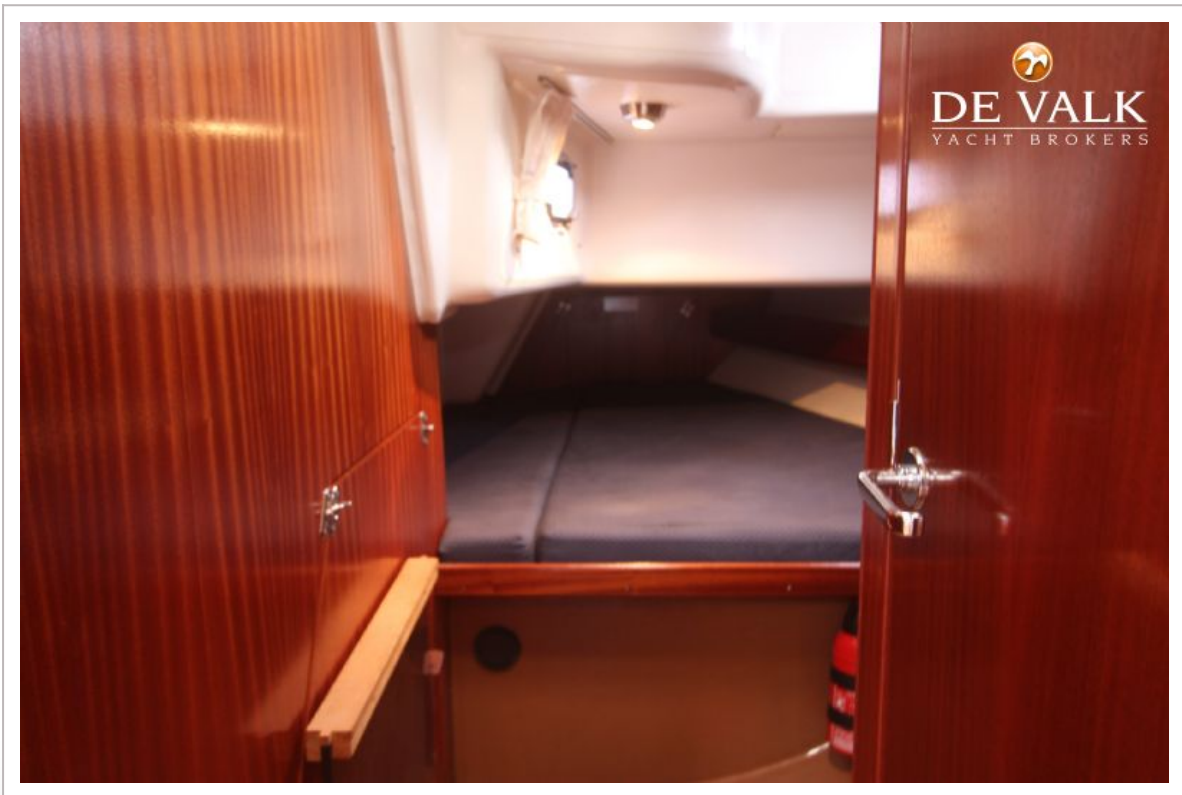
BAVARIA 47 CUSTOM LINE



BAVARIA 47 CUSTOM LINE



BAVARIA 47 CUSTOM LINE



BAVARIA 47 CUSTOM LINE



BAVARIA 47 CUSTOM LINE

