



HUTTING 45

HUTTING 45

VAN DE MAKELAAR

This custom Koopmans breathes pure elegance and appreciated Dutch craftsmanship. Where other yachts claim to be the best, Hutting yachts are the best! She has been maintained to first class condition with various upgrades and refits. This Hutting 45 is ideal for safe short handed offshore sailing, coastal hops, etc. Uncompromising woodwork in teak and nutwood paneling assures a classic yet light interior. Still with her first owner, shows how much these yachts are appreciated for their timeless design, construction and sea keeping capabilities.

Marc Weijnenberg

SPECIFICATIES

Afmetingen	13.70 x 4.05 x 1.90 (m)	Bouwer	Hutting Yachts Makkum BV
Bouwjaar	1992	Hutten	2
Materiaal	Aluminium	Slaapplaatsen	5
Motor(en)	1 x Perkins M-90 diesel	Pk/Kw	80.00 (pk), 58.80 (kw)
Vraagprijs	verkocht (BTW)	Ligplaats	elders / niet bij verkoopkantoor

CONTACT

Kantoor	De Valk Sint Annaland	Telefoon	+31 166 601 000
Adres	Koelhuisweg 4 4697 RM Sint Annaland The Netherlands	E-mail	sintannaland@devalk.nl

DISCLAIMER

Hoewel er uiterste zorg besteed is aan de correctheid, volledigheid en actualiteit van onze informatie kunnen hieraan geen rechten worden ontleend.



ALGEMEEN

Model	HUTTING 45
Type	zeiljacht
Lengte (m)	13,70
Lengte waterlijn (m)	11,10
Breedte (m)	4,05
Diepgang (m)	1,90
Doorvaarhoogte (m)	21,80
Stahoogte (m)	1,96
Bouwjaar	1992
Te waterlating	1993
Gebouwd door	Hutting Yachts Makkum BV
Land	Nederland
Ontwerper	Dick Koopmans Jr.
Waterverplaatsing (t)	15
Ballast (ton)	lood in aluminium 5,2
Romp materiaal	aluminium
Romp kleur	blauw
Huiddikte romp (mm)	7 - 6 - 5 mm (ALMg 4.5Mn)
Rompvorm	rondspant
Kiel type	vin kiel met bulb
Materiaal opbouw	composiet
Stootlijst	hout
Dek materiaal	aluminium
Afwerking dek	teak (partially new 2007)
Afwerking kuip	teak
Antifouling (jaar)	(2016)
Dorades	rvs 2 x
Raamlijsten	aluminium Gebo
Raammateriaal	Acrylate
Dekluik	Goiot



Patrijspooten	aluminium
Isolatie	schuimplaten Alveolux 30mm
Brandstoftank (liter)	aluminium 2 x 320
Inhoudsmeter (brandstoftank)	Tanktender
Brandstof dagtank (liter)	aluminium 40 + auto-pump
Drinkwatertank (liter)	aluminium 2 x 300
Inhoudsmeter (drinkwatertank)	Tanktender
Vuilwatertank (liter)	aluminium 1 x 80
Vuilwatertank afvoer	dekafzuigpunt + pomp
Stuurwiel	mechanisch Whitlock Cobra MkIII
Noodhelmstok	ja
Extra info verfsysteem	Professioneel gelakt in 2-comp; romp 2016, opbouw en kuip 2014/15
Extra info	Horren en afdek voor dekluiken en patrijspooten
Extra info	U mag uitstekende zeileigenschappen en prestaties van dit jacht verwachten. Zowel onder motor en zeil heeft zij zich bewezen als veilig, snel en erg vergevend. Dankzij de bulb-kiel ook een stabiel jacht dat ook goed aan de wind zeilt. Een bezichtiging is zeker de moeite waard

ACCOMMODATIE

Hutten	2
Slaapplaatsen	5
Interieur	noten Teak +
Vloer	teak en holly
Salon	met U-vorm zitbank
Stahoogte salon (m)	1,96
Airco	airco omkeerbaar Frigoboat heat/cold
Navigatie ruimte	ja
Kaartentafel	ja
Dinette	ja
Keuken	U-vorm



Aanrechtblad	corian
Spoelbak	roestvast staal 2 x
Kooktoestel	gas Taylor 3 burner
Oven	Taylor
Gasdetector	DSI
Magnetron	Moulinex (220v)
Koelkast	Frigoboat Icemaster 24v
Warmwatersysteem	220V + motor 55 ltr (2010)
Waterdruksysteem	elektrisch
Hand en/of voetpomp	ja
Koffiezetapparaat	ja
Kommaliewan	ja
Eigenaarshut	tweepers. bed + enkel bed Forward / voor / vorne
Lengte bed (m)	+ enkel 2,00 x 0,70 2,00 x 1,30
Kledingkast	hangend/lades/legplanken
Badkamer	en suite I
Wasbak	in de badkamer
Douche	en suite
Gastenhut 1	tweepersoonsbed Aft/achter/hinten
Lengte bed (m)	2,00 x 1,40
Kledingkast	hangend en legplanken
Badkamer	II
Toilet	gedeeld
Toilet systeem	elektrisch
Wasbak	in de badkamer
Douche	gedeeld
Extra info	Hete luchtslangen voor extra verwarming voorge monteerd. Airco 2 x 8000BTU

MOTOR(EN)

Aantal motoren	1
----------------	---



Merk	Perkins
Type	M-90
Pk	80,00
kW	58,80
Brandstof	diesel
Geïnstalleerd in jaar	1992
Maximale snelheid (kn)	8
Kruissnelheid (kn)	7
Verbruik (ltr/uur)	4
Motoruren	1425
Koelsysteem motor	indirecte warmtewisselaar
Aandrijving	schroefas
Motorbediening	bowden kabels
Keerkoppeling	hydraulisch Hurth (2006)
Boegschroef	elektrisch 125kgf
Uitlaatsysteem	watergekoeld
Type schroef	vaanstand Maxprop (2006)
Schroefbladen	3
Materiaal schroefas	roestvast staal 40 mm
Smering schroefas	water
Handlenspomp	+ 1 niet gemonteerd 1 x
Elektrische lenspomp	4 x
Elektrische installatie	12-24-220v
Generator	natte uitlaat Fisher Panda 6kW (2000)
Draaiuren generator	663
Accu's	1 x Victron (12v)
Startaccu	1 x Victron (2013)
Lichtaccu	(kan eenvoudig uitgebreid worden) 2 x Victron (2013)
Generatoraccu	1 x Victron
Boegschroefaccu	2 x Optima (2015)
Acculader/omvormer	Mastervolt Mass Combi 24v/2500watt/60amp (2013)
Diodebrug	ja



Walstroom	met kabel
Scheidingstrafo	Mastervolt Gi3,5 (2011)
Watermaker	niet in gebruik (service noodzakelijk) HRO 9/500 (1993)
Extra info	2016; nieuwe motorsteunen, as afdichting en lager
Extra info	2013; elektrische installatie vernieuwd incl. Mastervolt Masterbus systeem met Masterview Easy panelen en LCD uitlees-scherm. 2013: 2 x nieuwe dynamo
Extra info	afzuiger motorkamer

NAVIGATIE

Kompas	C.Plath Venus
Electrisch kompas	via autopiloot Raymarine ST60 (2013)
Dieptemeter	Raymarine ST60 (2013)
Log	Raymarine ST60 (2013)
Windmeetset	met close hauled Raymarine ST60 (2013)
Repeaters	bij de kaartentafel 2 x Autohelm ST50
Marifoon	Garmin 10i + DSC (2014)
Autopiloot	Autohelm aandrijving (1992) Raymarine ACU400 / P70 controller + heading sensor (2013)
Roerstand aanwijzer	via autopiloot
GPS	Raymarine 125 (2013)
Plotter	ja
Radar/plotter	+ Raymarine RL70C repeater Raymarine RL-80CRC (2001)
Weer ontvanger	Furuno
Navtex	ja
PC aansluiting	ja
Elektronische kaart(en)	ja
AIS transponder	Garmin AIS 600 (2011)
Epirb	McMurdo E3 (1999)
Extra info	Renaud actief antenne systeem

UITRUSTING



Buiskap met grijp-beugel	(2012)
Kuipent	(2012)
Wintertent	ja
Kuiptafel	ja
Zwemplatform	uitklapbaar
Zwemtrap	roestvast staal + teak steps
Loopplank	ja
Dekdouche	ja
Anker	Bruce 30 kg stainless steel
Ankerketting	50mtr (stainless)
Ankerlier	elektrisch Maxwell 3500
Kaapstander	Maxwell
Dekwasinstallatie	ja
Buitenboordmotorsteun	Teak
Davits	roestvast staal 1 x outboard/MOB
Zeereling	roestvast staal
Handgreep (opbouw)	teak
Zij-instap in reling	2 x
Hekstoel	ja
Preekstoel	ja
Reddingsvlot	container Plastimo (2005)
Reddingsvlot (pers)	6
Reddingsvlot laatst gekeurd	2005
Zwemvesten	2 + 2 x automatic
Reddingsboei	ja
Radar reflektor	Tri-Lens
Stootkussens	7 x
Landvasten	ja
TV	Samsung
Satelliet	telefoon voor pre-paid kaart Thrane&Thrane Inmarsat
Radio-cd speler	Clarion
DVD speler	JVC



Kuipspeakers	ja
Speakers in salon	ja
Klok - barometer	ja
Extra info	extra kuip-deck verlichting op antenne-mast 3 kleuren masttop licht

TUIGAGE

Tuigage	sloep
Staannd want	Dyform
Merk mast	Proctor
Materiaal mast	aluminium gespoten
Zalingen	2 set + diamond spreader
Doorgelat grootzeil	De Boer Sails (2008) Furling 48m2
Rolgrootzeil	ja
Genua	De Boer Sails (2008) 50m2
Genua rolreefsysteem	Reckmann R3
Kotter rolreefsysteem	montage voorbereid
Spinnaker	nauwelijks gebruikt (Hood 1994) 182m2 Tri-star
Halfwinder	nauwelijks gebruikt (Hood 1994)
Grote kluiver	De Boer Sails (2008) 40m2
Reefinstallatie	rolgrootzeil in de mast
Achterstagspanner	hydraulisch Navtec 22
Giekneerhouder	mechanisch Proctor
Primaire schootlieren	2 x Lewmar 56ST
Secondaire schootlieren	elektrisch 2 x Lewmar 46ST
Genua schootlieren	2 x Lewmar 52ST
Vallieren	2 x Lewmar 43ST
Spinnakerboom	aluminium
Geïsoleerde achterstag	ja
Extra info	2 x Alum. stagbeschermers Kuipverlichting in giek Mast gespoten in 2001



HUTTING 45



HUTTING 45



HUTTING 45



HUTTING 45



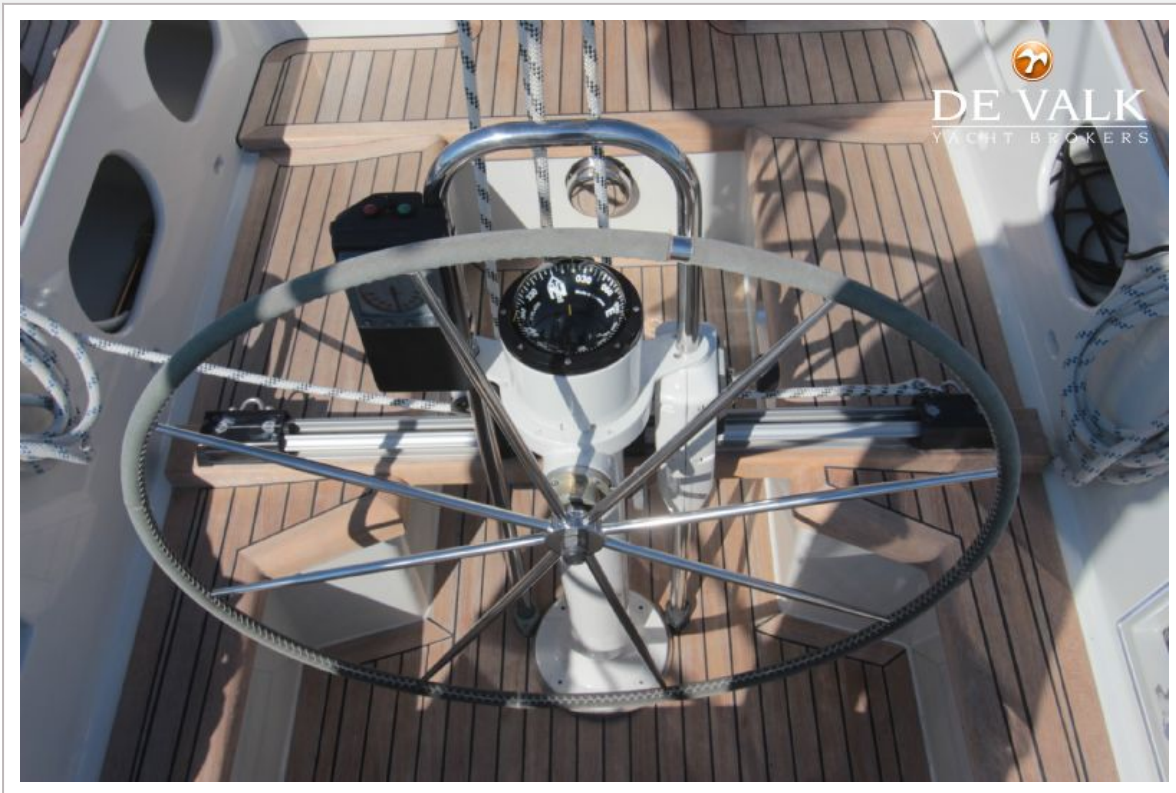
HUTTING 45



HUTTING 45



HUTTING 45



HUTTING 45



HUTTING 45



HUTTING 45



HUTTING 45



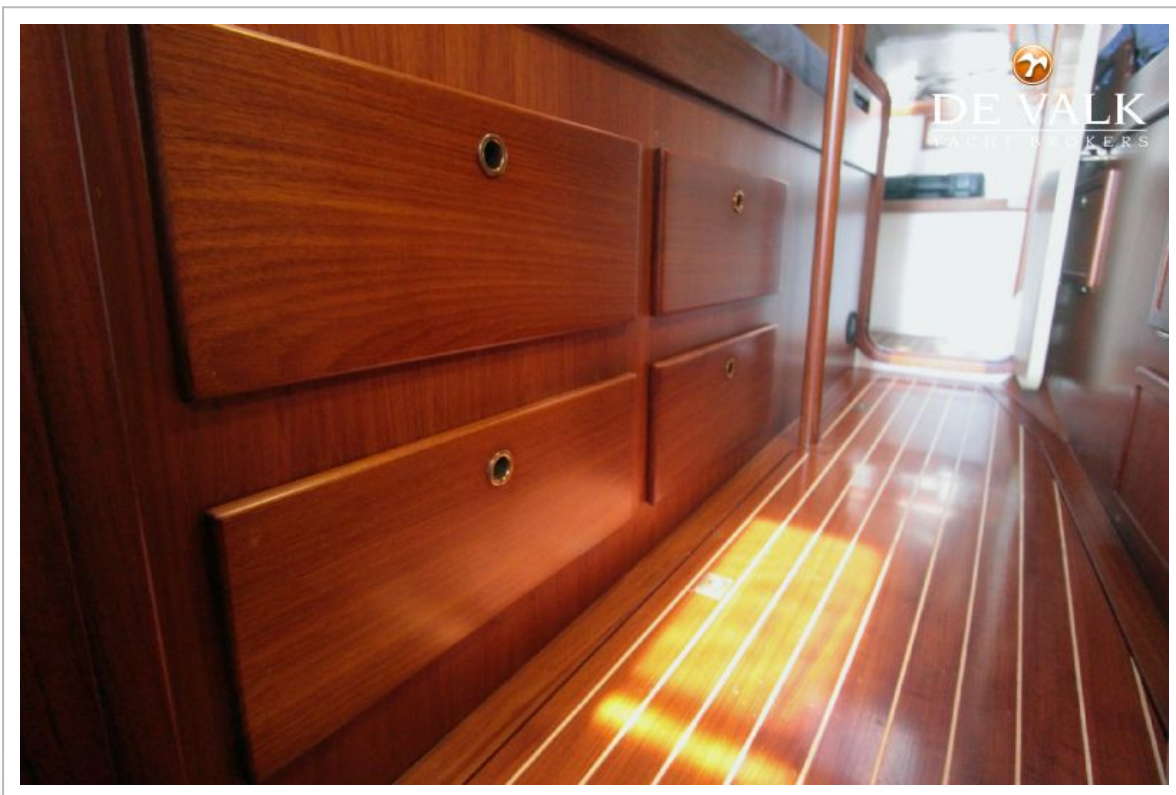
HUTTING 45



HUTTING 45



HUTTING 45



HUTTING 45



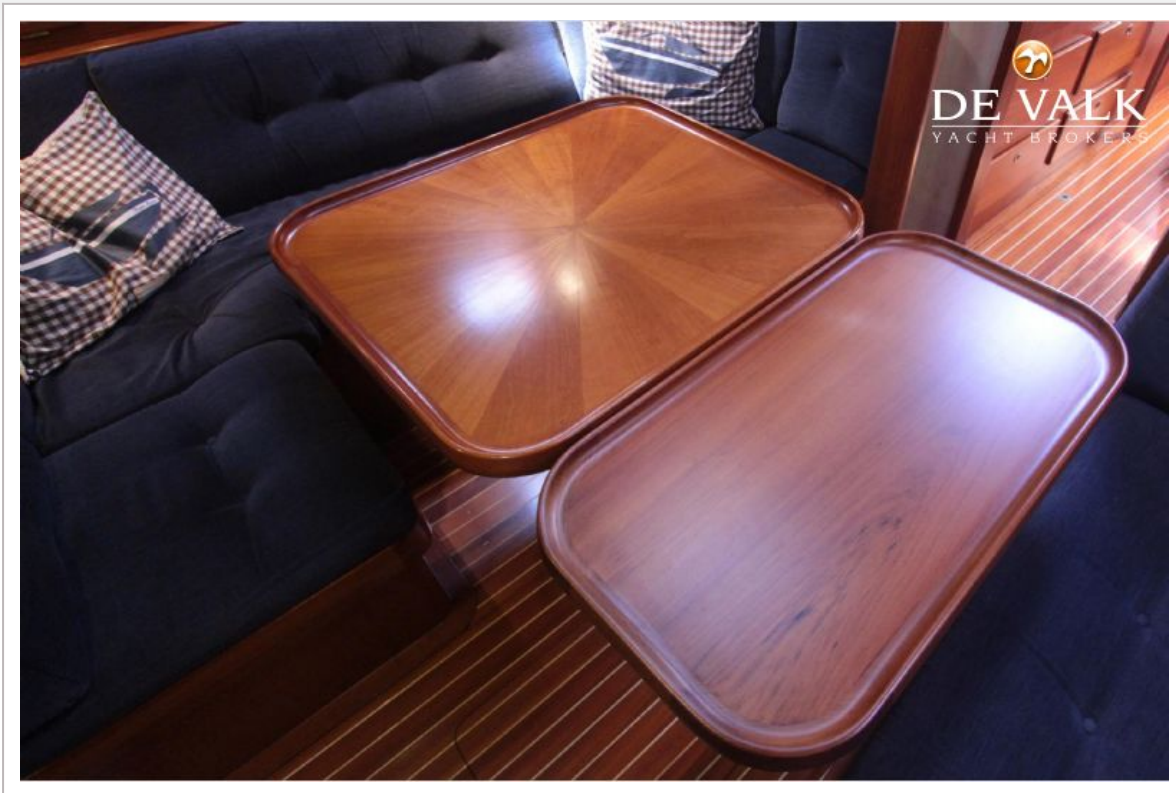
HUTTING 45



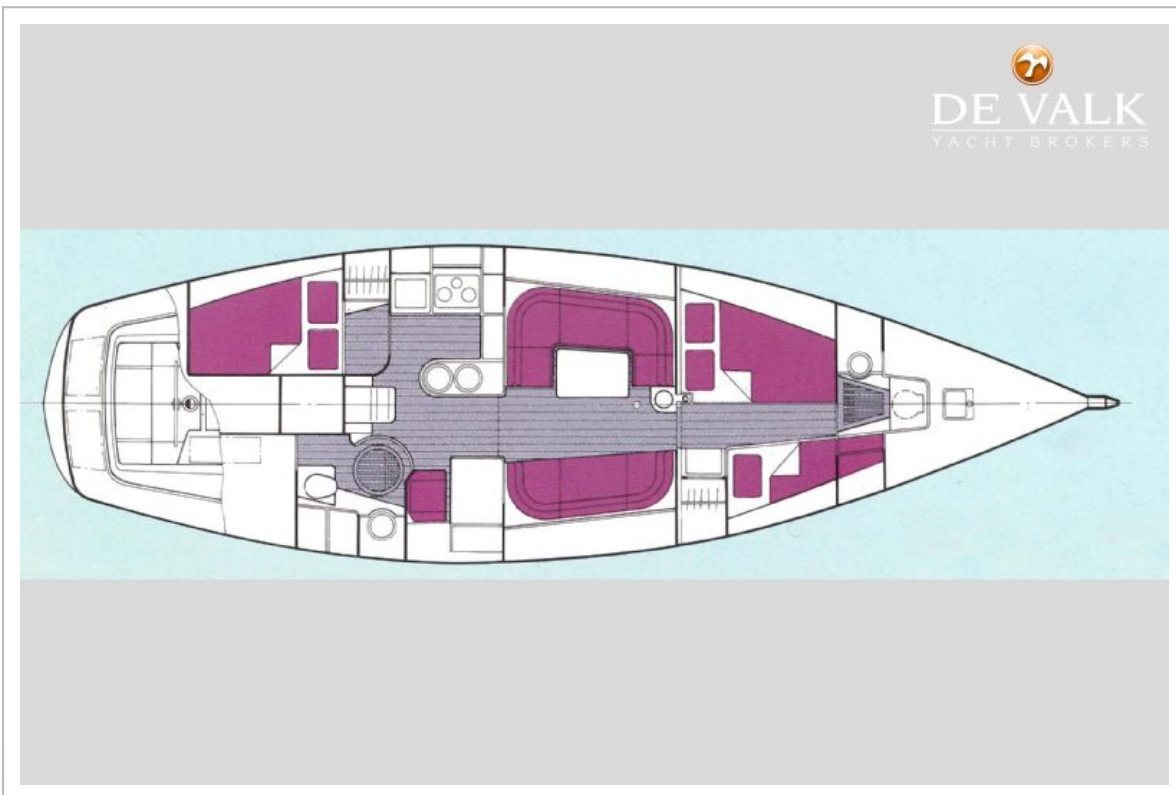
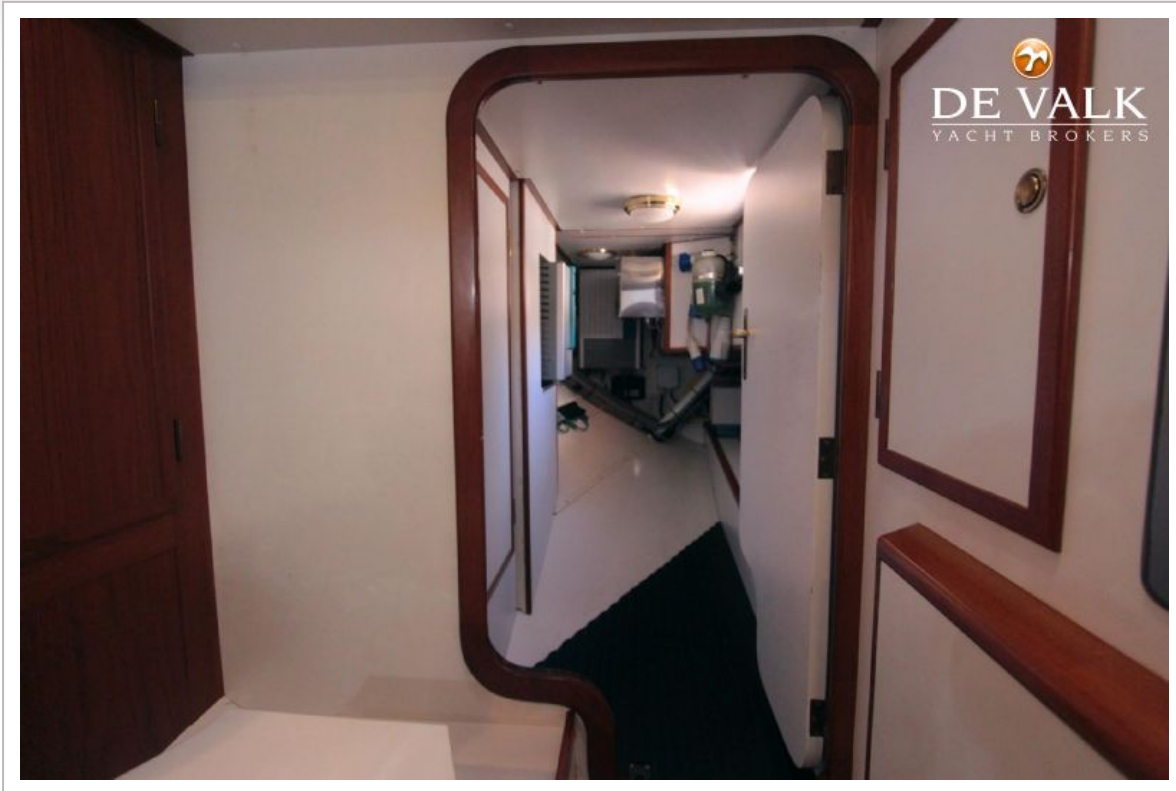
HUTTING 45



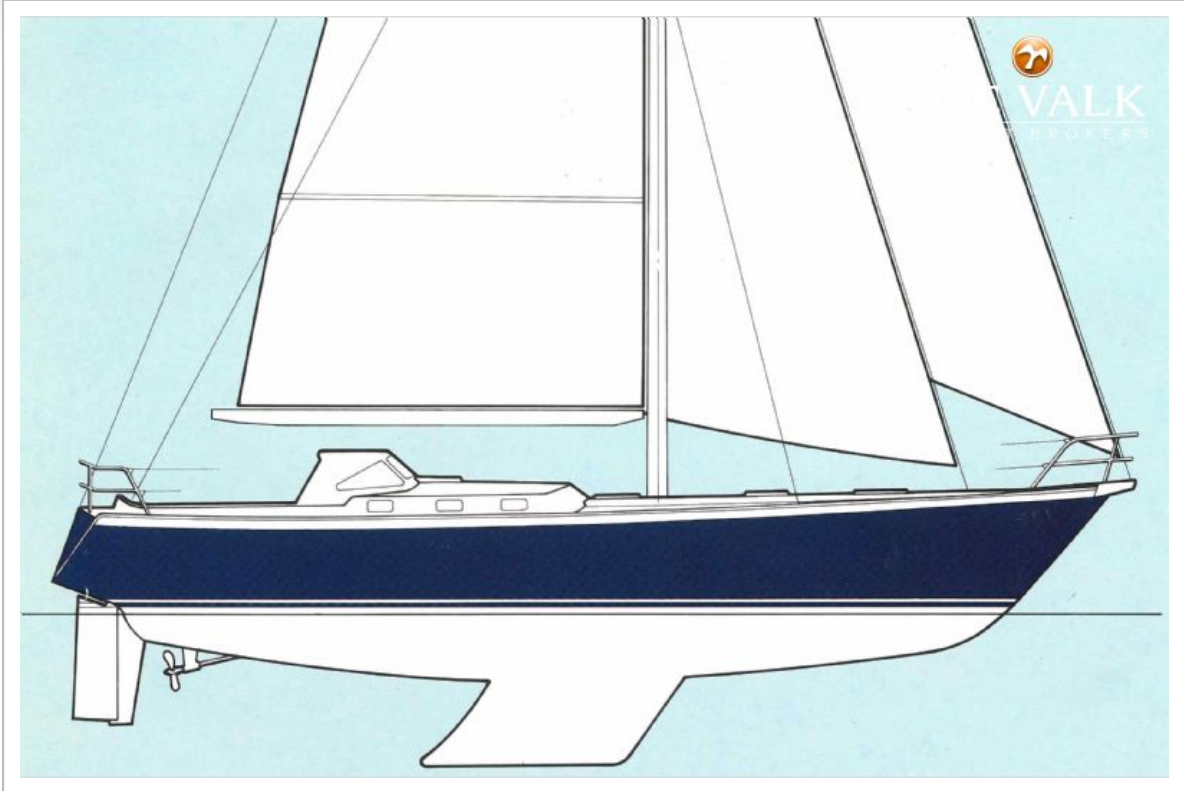
HUTTING 45



HUTTING 45



HUTTING 45



HUTTING 45



HUTTING 45

