



DE VALK
YACHT BROKERS



BAVARIA 36 HOLIDAY



DE VALK
YACHT BROKERS

VAN DE MAKELAAR

Looking for a nice family entry yacht, this Bavaria 36 Holiday is a strong contender. More spacious than the Bavaria 36 2000 series, the 36 Holiday has more to offer than just space. The finishing is nicer, better and has more quality throughout also due to her German Lloyds specifications. Her interior woodwork is nice, she has lots of storage space and as a family yacht very much appreciated. With her stoway sails and bow thruster the handling is spot-on. Cruising comfort at its best. Three cabins with optimum layout. Only used for private family sailing.

Marc Weijnenberg

SPECIFICATIES

Afmetingen	11.48 x 3.68 x 1.85 (m)	Bouwer	Bavaria Yachbau GmbH
Bouwjaar	1998	Hutten	3
Materiaal	Polyester	Slaapplaatsen	7
Motor(en)	1 x Volvo Penta MD2030 diesel	Pk/Kw	29.00 (pk), 21.32 (kw)
Vraagprijs	verkocht (BTW)	Ligplaats	bij verkoopkantoor

CONTACT

Kantoor	De Valk Sint Annaland	Telefoon	+31 166 601 000
Adres	Koelhuisweg 4 4697 RM Sint Annaland The Netherlands	E-mail	sintannaland@devalk.nl

DISCLAIMER

Hoewel er uiterste zorg besteed is aan de correctheid, volledigheid en actualiteit van onze informatie kunnen hieraan geen rechten worden ontleend.



BAVARIA 36 HOLIDAY

ALGEMEEN

Model	BAVARIA 36 HOLIDAY
Type	zeiljacht
Lengte (m)	11,48
Lengte waterlijn (m)	9,05
Breedte (m)	3,68
Diepgang (m)	1,85
Doorvaarhoogte (m)	17,50
Stahoogte (m)	1,95
Bouwjaar	1998
Gebouwd door	Bavaria Yachbau GmbH
Land	Duitsland
Ontwerper	J&J Design
Waterverplaatsing (t)	5,5
Ballast (ton)	gietijzer 1,78
CE norm	A
Romp materiaal	polyester
Romp kleur	wit
Rompvorm	rondspant
Kiel type	vin kiel met bulb
Materiaal opbouw	polyester
Dek materiaal	polyester
Afwerking dek	anti-slip profiel
Afwerking kuip	teak
Raamlijsten	aluminium
Raammateriaal	polycarbonaat
Dekluik	Ghebo
Patrijspooten	aluminium
Brandstoftank (liter)	kunststof 150
Drinkwatertank (liter)	kunststof 2 x 170
Vuilwatertank (liter)	No



Stuurwiel	kabelbesturing Whitlock
Noodhelmstok	ja

ACCOMMODATIE

Hutten	3
Slaapplaatsen	7
Interieur	mahonie
Indeling	ja
Vloer	houtprint
Salon	ja
Stahoogte salon (m)	1,95
Verwarming	diesel hete lucht Webasto Airtop
Kaartentafel	ja
Achterkajuit	2 x
Dinette	ja
Keuken	ja
Aanrechtblad	kunststof
Spoelbak	roestvast staal 2 x
Kooktoestel	gas Bavaria 2 burner
Oven	Bavaria
Koelkast	12v Coolmatic
Warmwatersysteem	220V + motor
Waterdruksysteem	elektrisch
Eigenaarshut	v-bed Forward/voor/vorne
Lengte bed (m)	2,00 x 1,80
Kledingkast	hangend en legplanken
Badkamer	gedeeld I
Toilet	gedeeld
Toilet Systeem	handbediening
Wasbak	bij het toilet
Douche	gedeeld



Gastenhut 1	tweepersoonsbed Aft/achter/hinten
Lengte bed (m)	2,00 x 1,40
Kledingkast	hangend en legplanken
Gastenhut 2	tweepersoonsbed Aft/achter/hinten
Lengte bed (m)	2,00 x 1,40
Kleerkast	hangend en legplanken

MOTOR(EN)

Aantal motoren	1
Merk	Volvo Penta
Type	MD2030
Pk	29,00
kW	21,32
Brandstof	diesel
Geïnstalleerd in jaar	1998
Maximale snelheid (kn)	7
Kruissnelheid (kn)	6
Verbruik (ltr/uur)	2,5
Motoruren	1700
Koelsysteem motor	indirecte warmtewisselaar
Aandrijving	sail-drive
Saildrive afdichting	vervangen 2016
Motorbediening	bowden kabels
Boegschroef	elektrisch Engbo (2009)
Keerkoppeling	mechanisch Volvo Penta Saildrive
Uitlaatsysteem	watergekoeld
Type schroef	vast
Schroefbladen	2
Handlenspomp	1 x
Elektrische installatie	12/220v
Startaccu	1 x 100amp



Lichtaccu	1 x 165amp
Accu monitor	ja
Acculader	Mastervolt 12v/25amp
Walstroom	met kabel

NAVIGATIE

Kompas	Suunto
Dieptemeter	Autohelm ST50
Log	Autohelm ST50 (defect)
Windmeetset	defekt, reserve onderdeel aan boord Autohelm ST50
Marifoon	Shipmate RS8300
Autopiloot	Autohelm ST4000+
Radar	Autohelm Pathfinder SL70
GPS	Autohelm ST50 (defect)
AIS ontvanger	ja

UITRUSTING

Buiskap	(2010)
Kuipent	(2009)
Kuiptafel	ja
Zwemplatform	ja
Zwemtrap	roestvast staal
Dekdouche	warm + koud
Anker	CQR ploegschaar
Ankerketting	ketting en lijn
Anker 2	ja
Zeereeling	roestvast staal
Handgreep (opbouw)	roestvast staal
Zij-instep in reling	ja
Hekstoel	ja
Preekstoel	ja



Joon	ja
Stootkussens	ja
Landvasten	ja
Radio-cd speler	ja
Speakers in salon	ja
Extra info	ja

TUIGAGE

Tuigage	sloep
Staad want	draad
Merk mast	Seldén
Materiaal mast	aluminium
Zalingen	2 sets
Grootzeil	Furling Elvstrom (1998)
Rolgrootzeil	ja
Genua	Furling Elvstrom (1998)
Reefinstallatie	rolgrootzeil in de mast
Achterstagspanner	talie
Giekneerhouder	talie
Genua schootlieren	2 x Harken 40AST
Vallieren	2 x Harken 32AST



BAVARIA 36 HOLIDAY



BAVARIA 36 HOLIDAY



BAVARIA 36 HOLIDAY



BAVARIA 36 HOLIDAY



BAVARIA 36 HOLIDAY

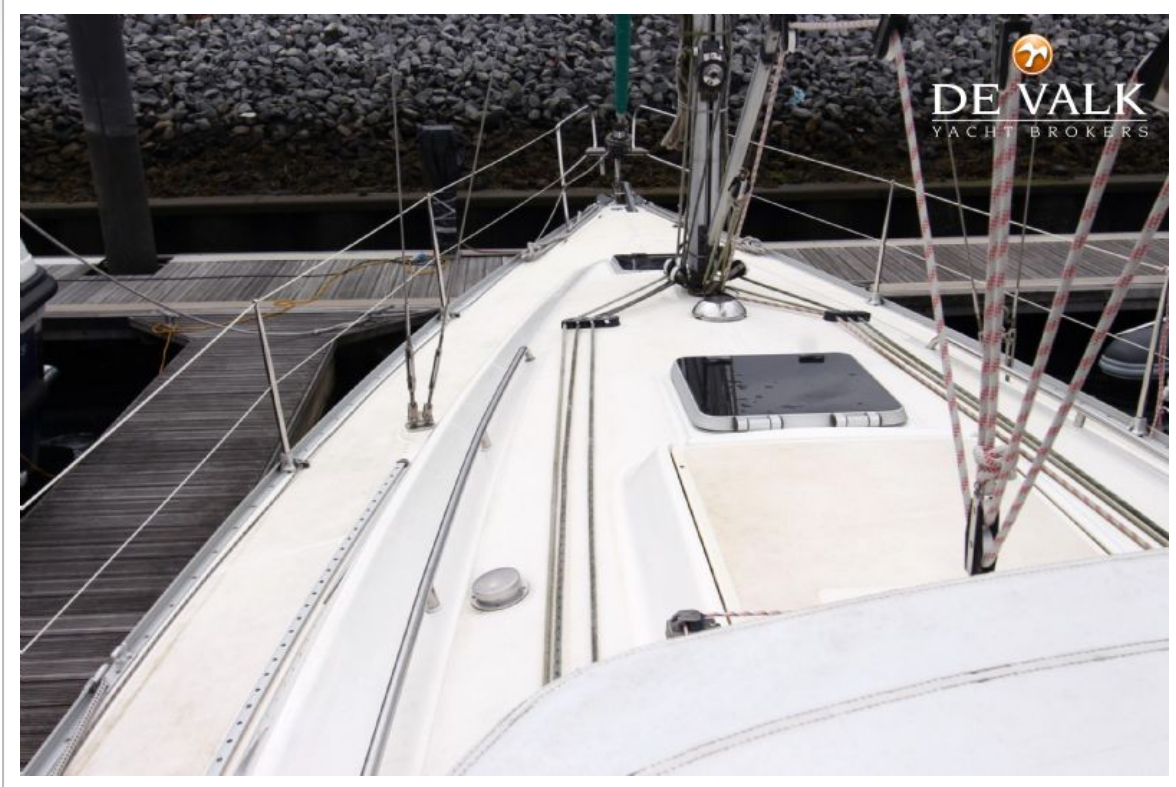




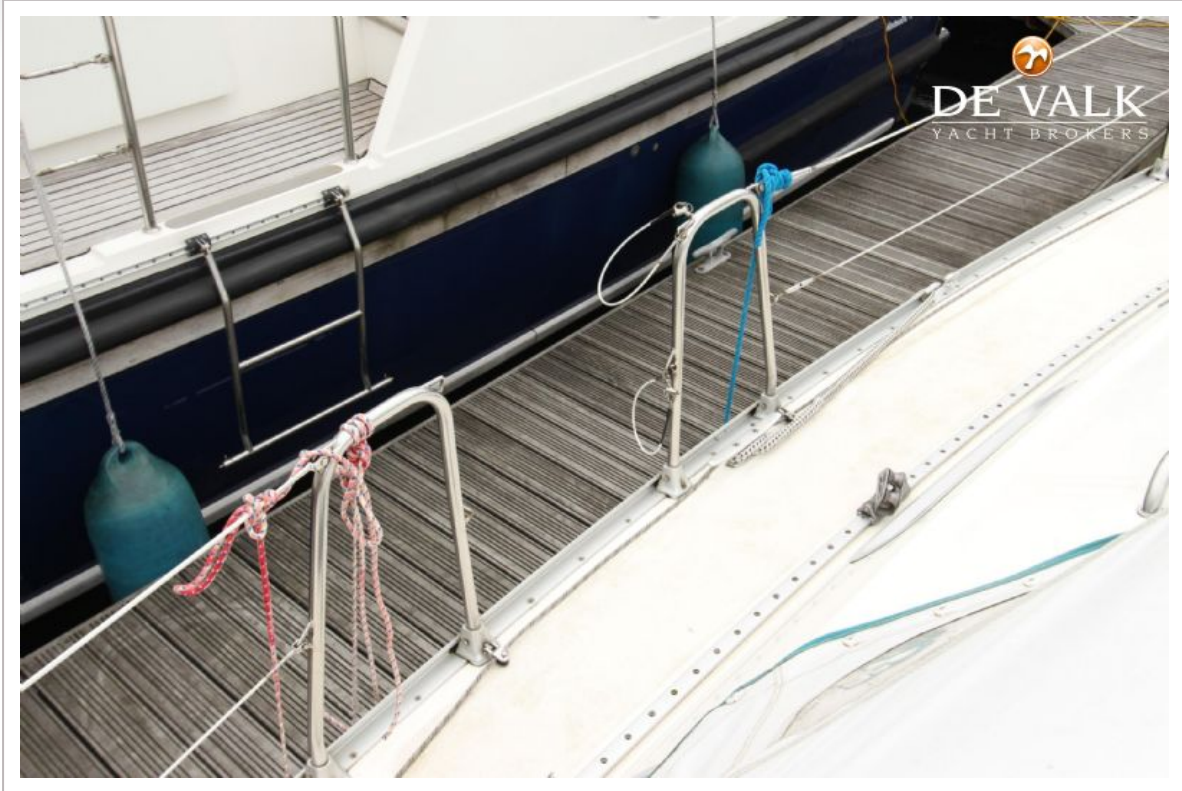
BAVARIA 36 HOLIDAY



BAVARIA 36 HOLIDAY



BAVARIA 36 HOLIDAY



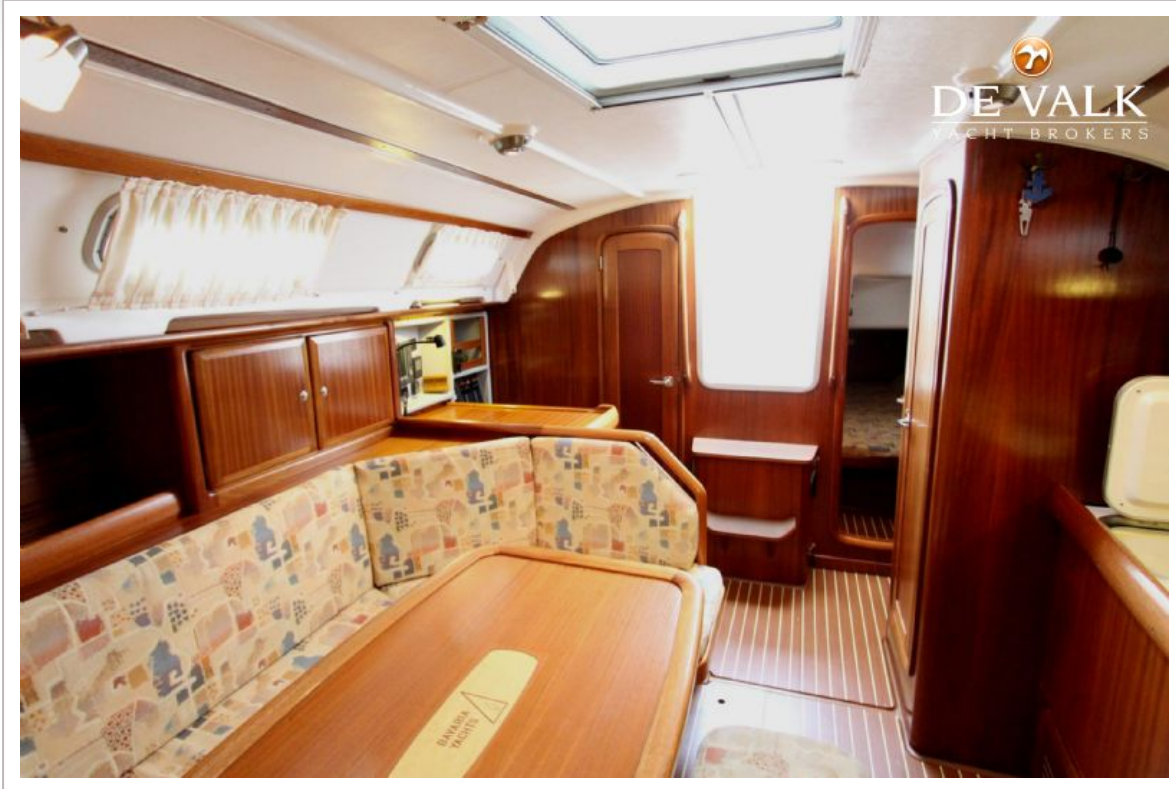
BAVARIA 36 HOLIDAY

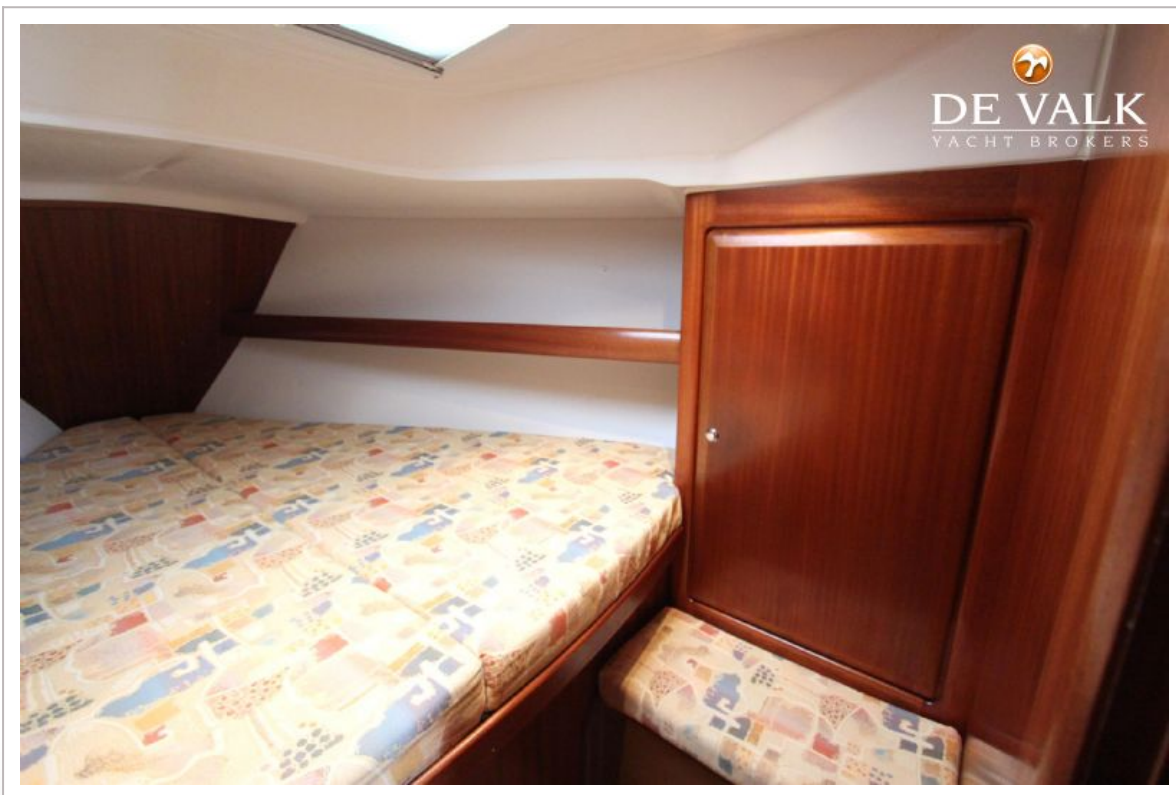
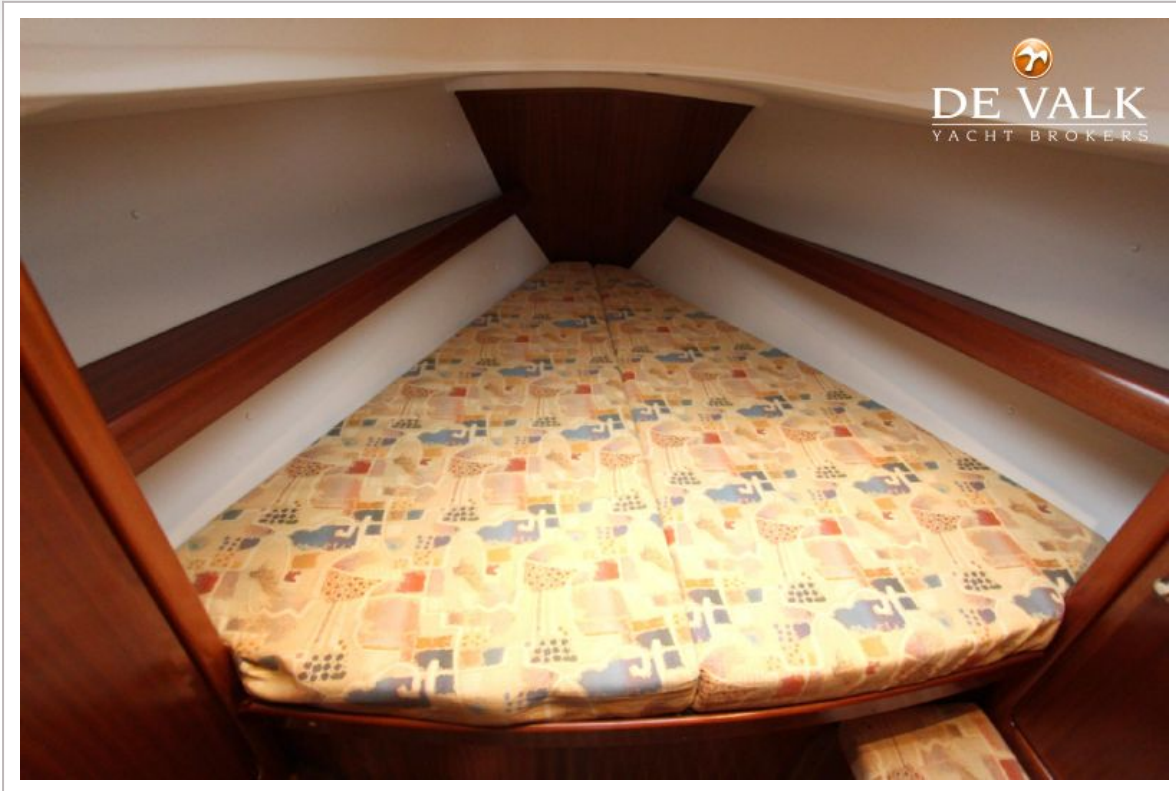


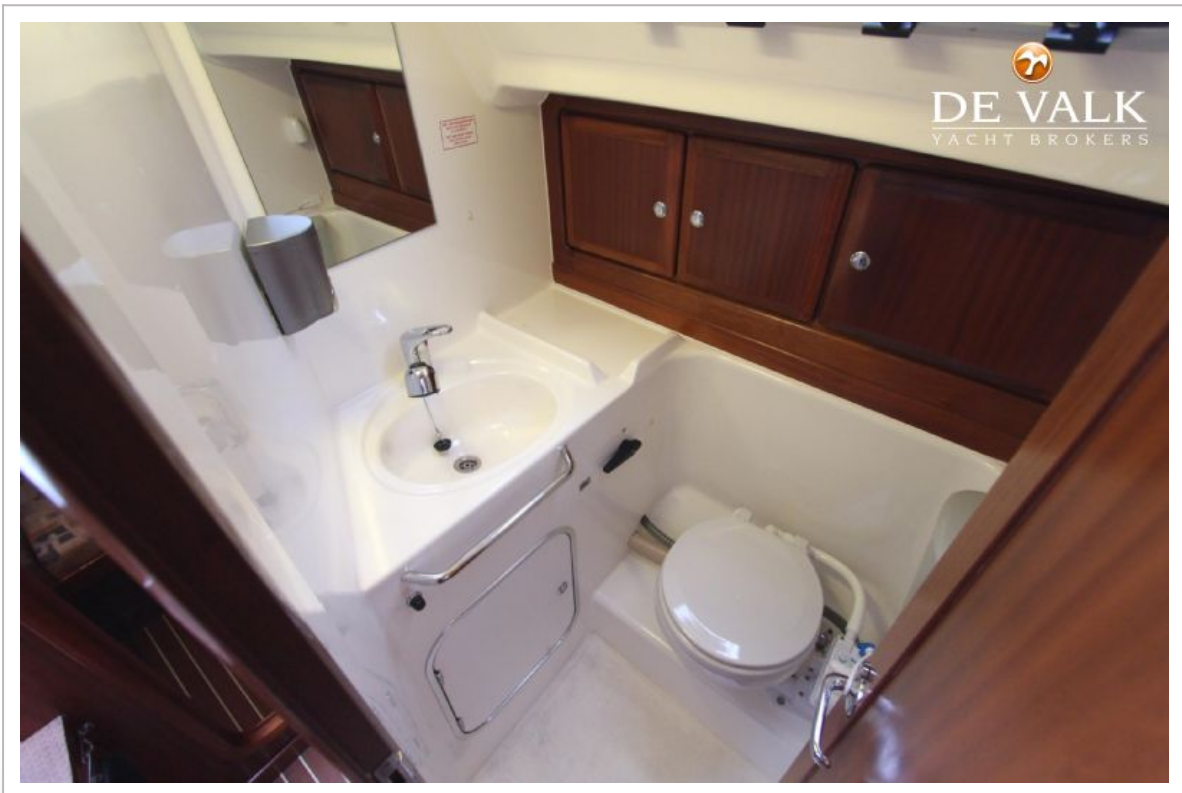
BAVARIA 36 HOLIDAY



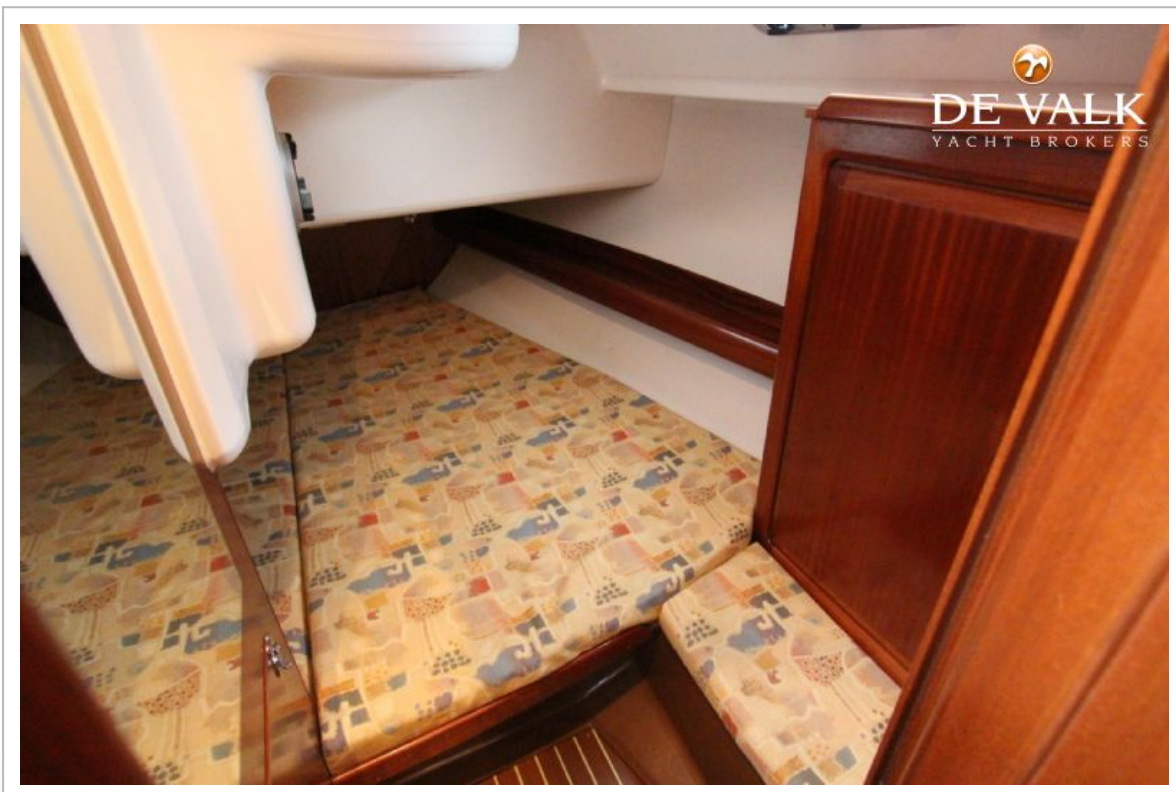
BAVARIA 36 HOLIDAY







BAVARIA 36 HOLIDAY

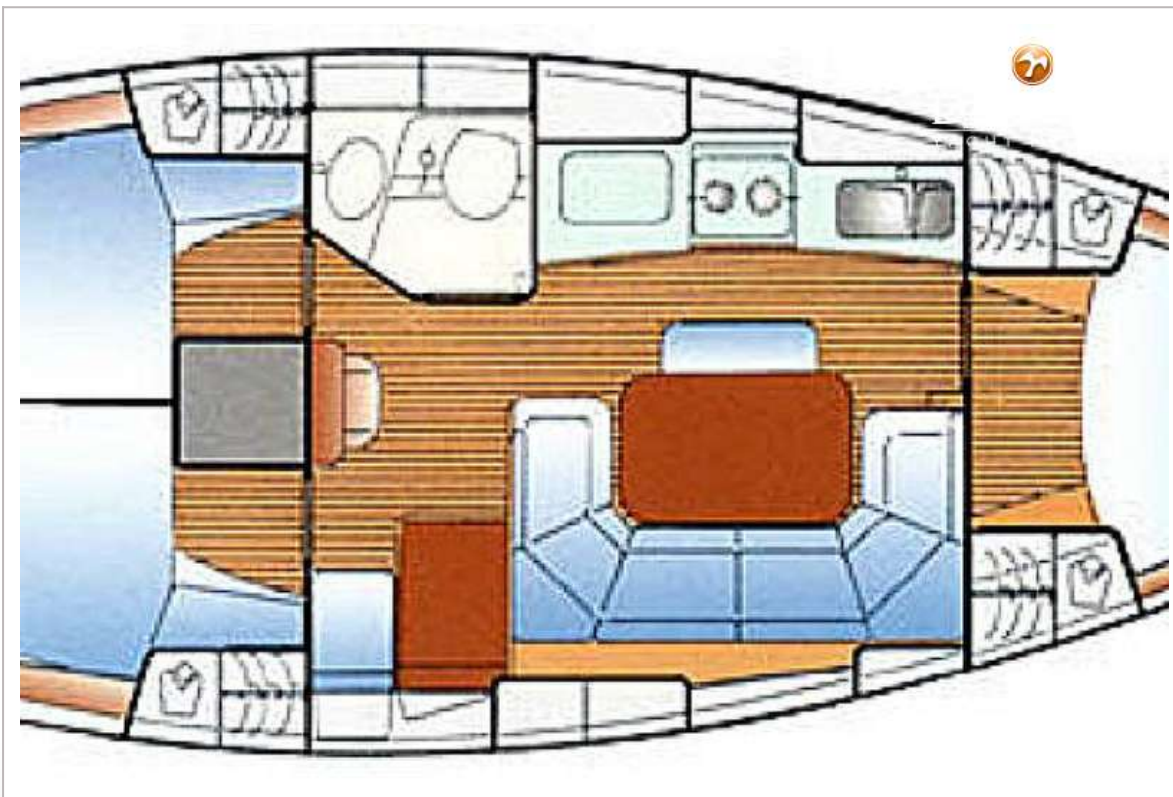
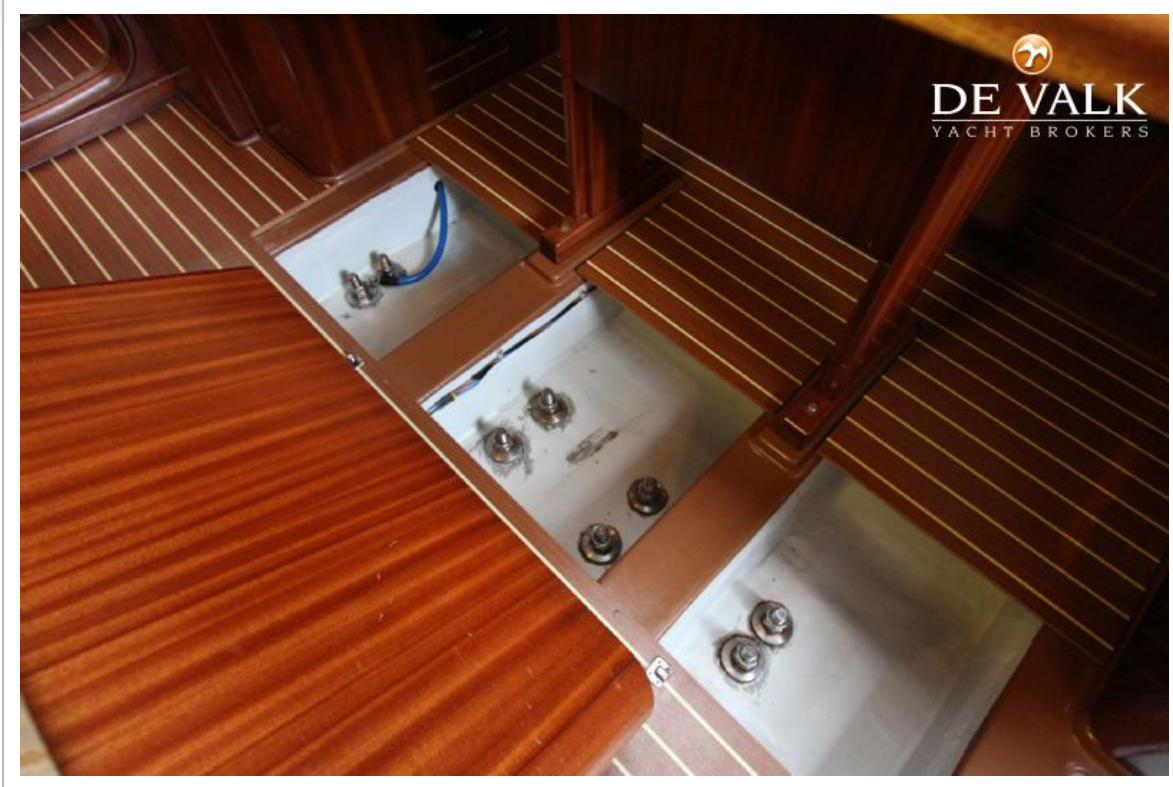




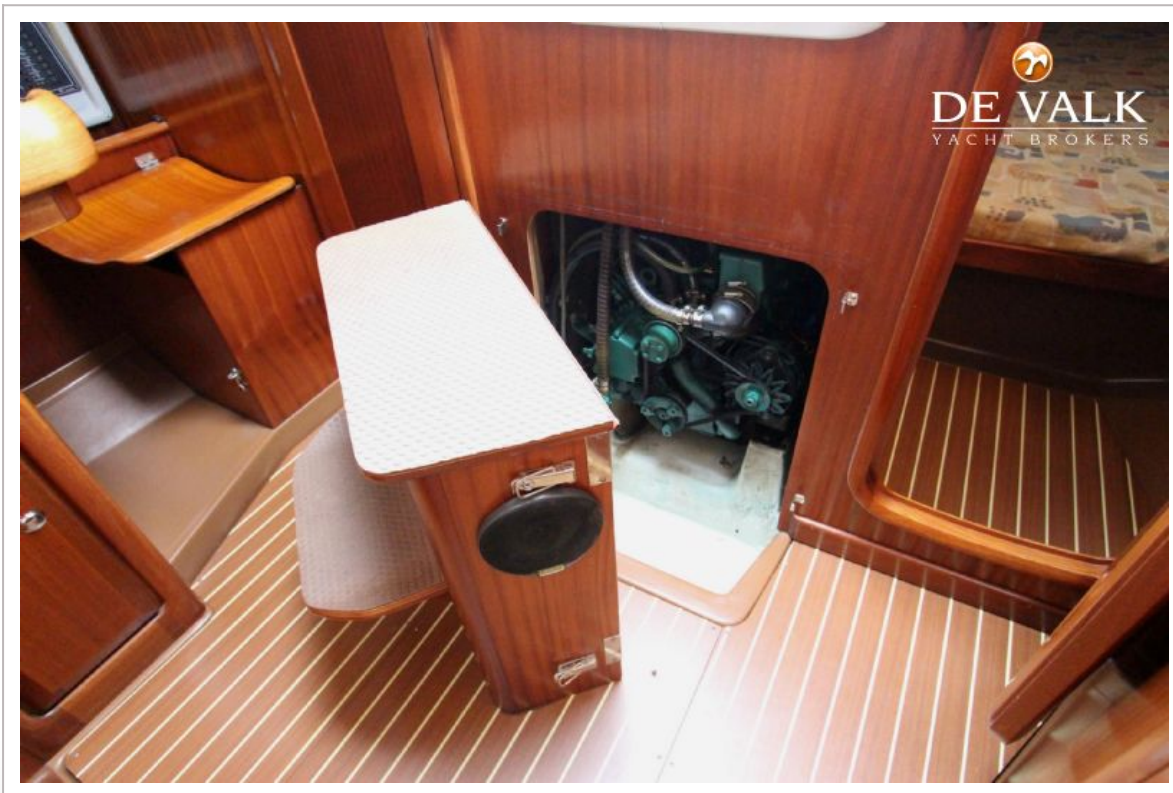
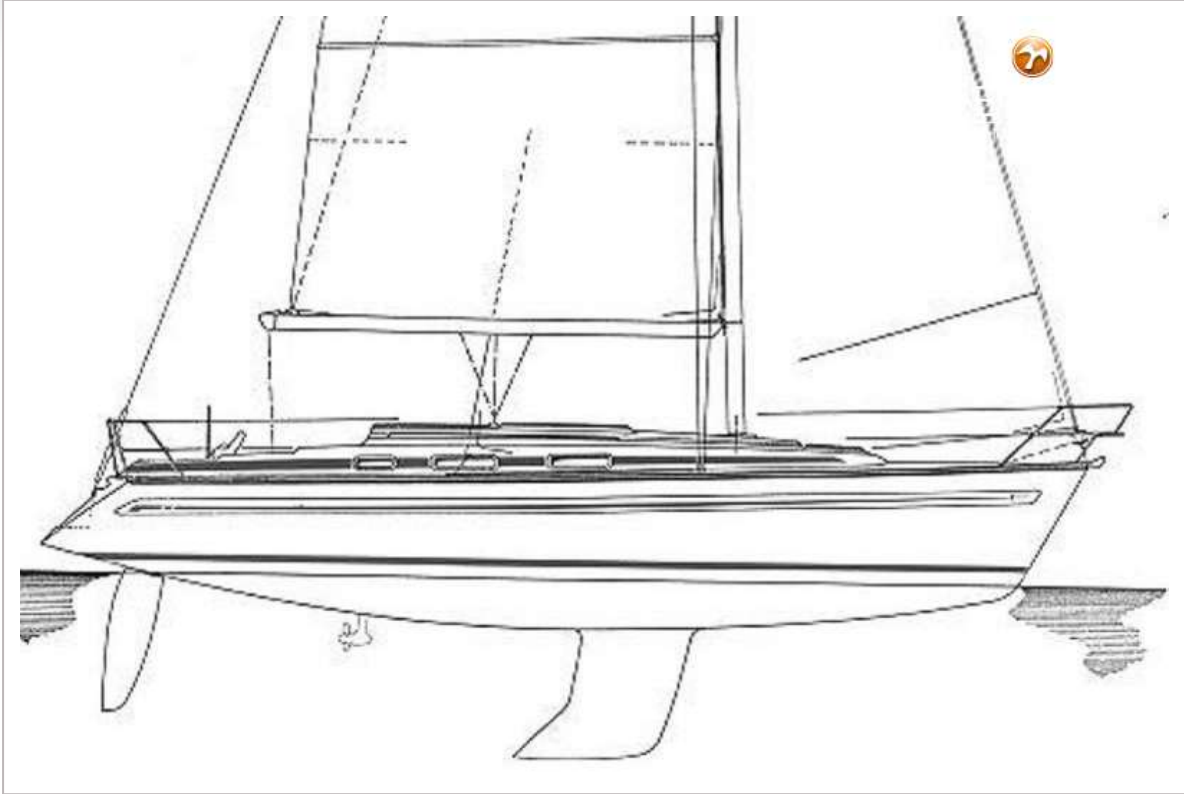


BAVARIA 36 HOLIDAY





BAVARIA 36 HOLIDAY



BAVARIA 36 HOLIDAY

