



DE VALK  
YACHT BROKERS



## BAVARIA 32



DE VALK  
YACHT BROKERS

## VAN DE MAKELAAR

Nicely kept pocket cruiser from Bavaria Yachts in Germany. In comparison to the newer models, the finishing is nicer, better and has more quality throughout. The interior woodwork is nice, she has good storage space and as a family yacht much appreciated. She has only been sailed for private use. The shallow draft keel gives the crew a wide variety of choices as to the area they want to cruise. Looking for a good yacht for your family, this Bavaria 32 could well be your best choice.

*Marc Weijenberg*

## SPECIFICATIES

<b>Afmetingen</b>	10.30 x 3.35 x 1.50 (m)	<b>Bouwer</b>	Bavaria Yachtbau GmbH
<b>Bouwjaar</b>	2002	<b>Hutten</b>	2
<b>Materiaal</b>	Polyester	<b>Slaapplaatsen</b>	6
<b>Motor(en)</b>	1 x Volvo Penta MD2020 diesel	<b>Pk/Kw</b>	19.00 (pk), 13.97 (kw)
<b>Vraagprijs</b>	verkocht (BTW )	<b>Ligplaats</b>	bij verkoopkantoor

## CONTACT

<b>Kantoor</b>	De Valk Sint Annaland	<b>Telefoon</b>	+31 166 601 000
<b>Adres</b>	Koelhuisweg 4 4697 RM Sint Annaland The Netherlands	<b>E-mail</b>	sintannaland@devalk.nl

## DISCLAIMER

Hoewel er uiterste zorg besteed is aan de correctheid, volledigheid en actualiteit van onze informatie kunnen hieraan geen rechten worden ontleend.



## ALGEMEEN

<b>Model</b>	BAVARIA 32
<b>Type</b>	zeiljacht
<b>Lengte (m)</b>	10,30
<b>Lengte waterlijn (m)</b>	8,50
<b>Breedte (m)</b>	3,35
<b>Diepgang (m)</b>	1,50
<b>Doorvaarhoogte (m)</b>	14,50
<b>Stahoogte (m)</b>	1,85
<b>Bouwjaar</b>	2002
<b>Te waterlating</b>	2003
<b>Gebouwd door</b>	Bavaria Yachtbau GmbH
<b>Land</b>	Duitsland
<b>Ontwerper</b>	J&J Design
<b>Waterverplaatsing (t)</b>	3,9
<b>Ballast (ton)</b>	gietijzer 1,06
<b>CE norm</b>	A
<b>Romp materiaal</b>	polyester
<b>Romp kleur</b>	wit
<b>Rompvorm</b>	rondspant
<b>Kiel type</b>	vin kiel
<b>Materiaal opbouw</b>	polyester
<b>Dek materiaal</b>	polyester
<b>Afwerking dek</b>	anti-slip profiel
<b>Afwerking kuip</b>	teak
<b>Raamlijsten</b>	aluminium
<b>Raammateriaal</b>	polycarbonaat
<b>Patrijspooten</b>	aluminium
<b>Brandstoftank (liter)</b>	kunststof 90
<b>Drinkwatertank (liter)</b>	kunststof 150
<b>Stuurwiel</b>	kabelbesturing Lewmar



Noodhelmstok ja

## ACCOMMODATIE

Hutten	2
Slaapplaatsen	6
Interieur	mahonie
Vloer	teak en holly
Salon	ja
Stahoogte salon (m)	1,85
Kaartentafel	ja
Achterkajuit	ja
Keuken	ja
Aanrechtblad	kunststof
Spoelbak	roestvast staal
Kooktoestel	gas Bavaria 2 burner
Oven	Bavaria
Koelkast	Waeco 12v
Warmwatersysteem	220V + motor
Waterdruksysteem	elektrisch
Eigenaarshut	tweepersoonsbed
Lengte bed (m)	ja
Kledingkast	hangend en legplanken
Badkamer	gedeeld
Toilet	gedeeld
Toilet Systeem	handbediening
Wasbak	in de badkamer
Douche	gedeeld
Gastenhut 1	v-bed
Lengte bed (m)	ja
Kledingkast	hangend en legplanken



## MOTOR(EN)

Aantal motoren	1
Merk	Volvo Penta
Type	MD2020
Pk	19,00
kW	13,97
Brandstof	diesel
Geïnstalleerd in jaar	2002
Maximale snelheid (kn)	6,5
Kruissnelheid (kn)	5,5
Verbruik (ltr/uur)	2,5
Motoruren	800
Koelsysteem motor	indirecte warmtewisselaar
Aandrijving	sail-drive
Saildrive afdichting	(2014)
Motorbediening	bowden kabels
Keerkoppeling	Volvo Penta
Uitlaatsysteem	watergekoeld
Type schroef	vast
Schroefbladen	2
Handlenspomp	ja
Elektrische lenspomp	ja
Elektrische installatie	12/220v
Startaccu	1 x
Lichtaccu	1 x
Accu monitor	ja
Acculader	Mobitronic
Walstroom	met kabel
Extra info	urenteller niet afleesbaar

## NAVIGATIE



Kompas	Plastimo Olympic
Electrisch kompas	via autopiloot
Dieptemeter/log	Raymarine ST60 Tridata
Marifoon	ja
Autopiloot	Raymarine ST6001
Roerstand aanwijzer	via autopiloot
Plotter/GPS	Navman Tracker 5500
Elektronische kaart(en)	1 x
Navigatieverlichting	ja

## UITRUSTING

Buiskap	ja
Kuipent	ja
Kuiptafel	ja
Zwemplatform	ja
Zwemtrap	roestvast staal
Dekdouche	ja
Anker	CQR ploegschaar
Ankerketting	met lijn
Zeereling	draad
Handgreep (opbouw)	roestvast staal
Hekstoel	ja
Preekstoel	ja
Reddingsboei	ja
Stootkussens	ja
Landvasten	ja
Klok - barometer	ja

## TUIGAGE

Tuigage	sloep
Staand want	draad



<b>Merk mast</b>	Seldén
<b>Materiaal mast</b>	aluminium
<b>Zalingen</b>	2 x
<b>Grootzeilhuik</b>	+ Lazy Jacks
<b>Doorgelat grootzeil</b>	Elvstrom (2003)
<b>Fok</b>	Elvstrom (2003)
<b>Genua rolreefsysteem</b>	Furlex
<b>Reefinstallatie</b>	snel-één-lijn reefstelsysteem
<b>Achterstagspanner</b>	talie
<b>Giekneerhouder</b>	talie
<b>Genua schootlieren</b>	2 x Lewmar 32CST
<b>Vallieren</b>	2 x Lewmar 16CST







# BAVARIA 32





  
**DE VALK**  
YACHT BROKERS



  
**DE VALK**  
YACHT BROKERS



# BAVARIA 32





# BAVARIA 32

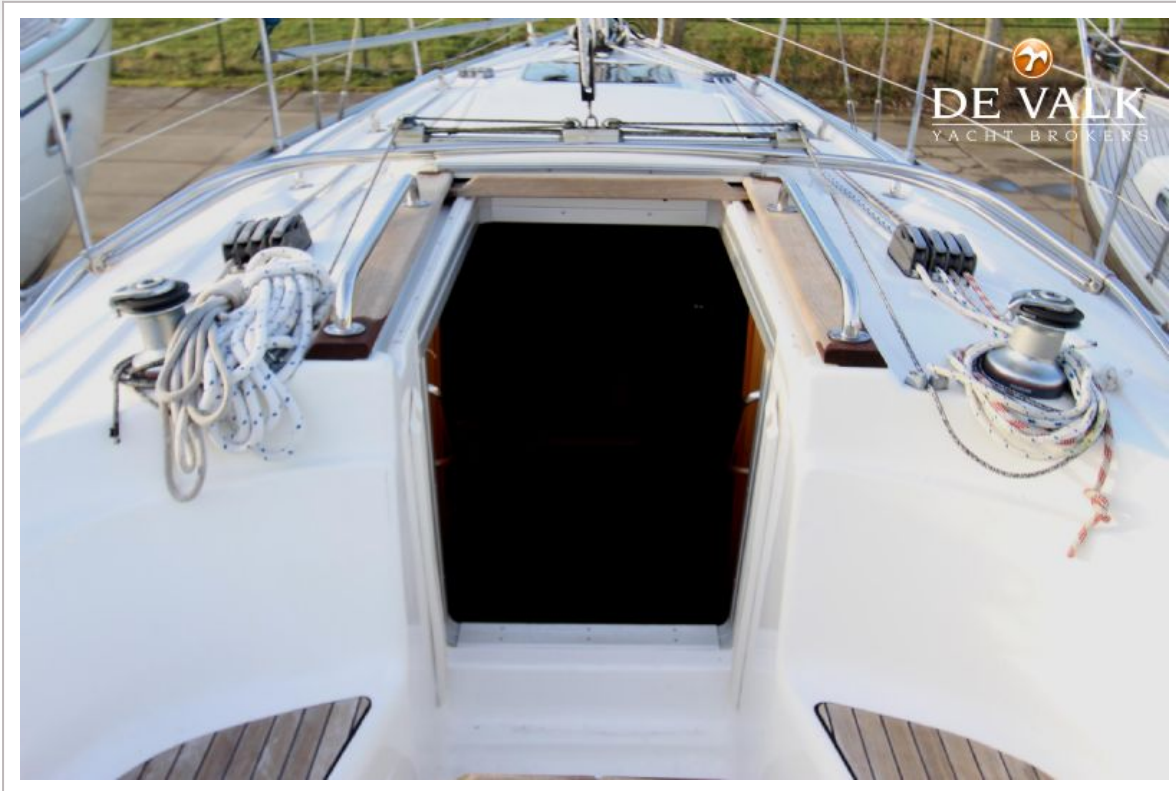


# BAVARIA 32





# BAVARIA 32



# BAVARIA 32





# BAVARIA 32

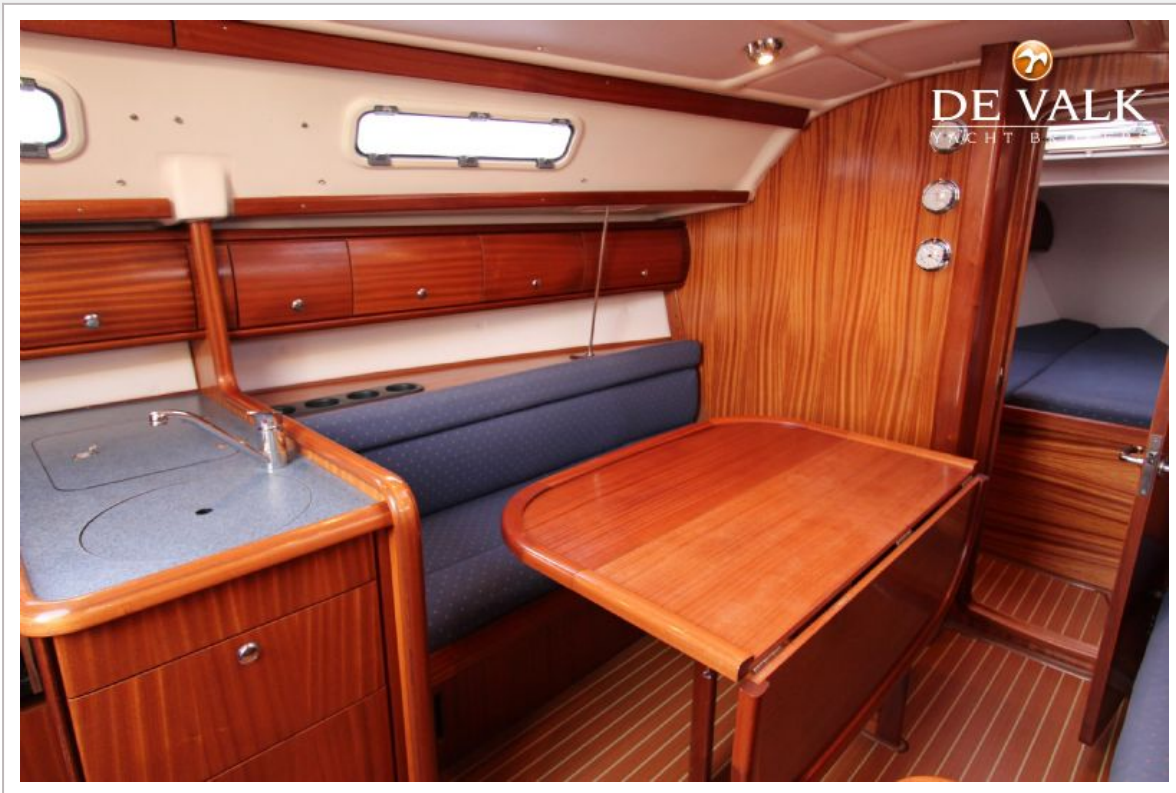




# BAVARIA 32



# BAVARIA 32





# BAVARIA 32



# BAVARIA 32





# BAVARIA 32



# BAVARIA 32

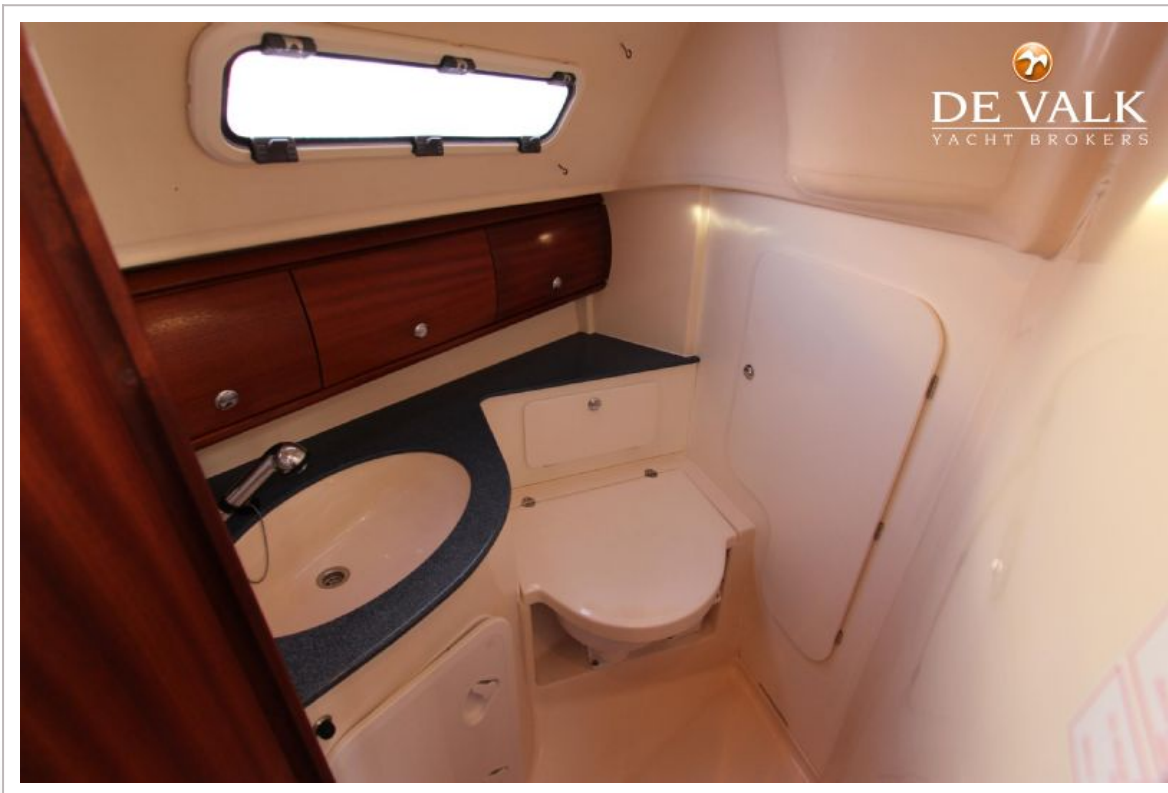




# BAVARIA 32

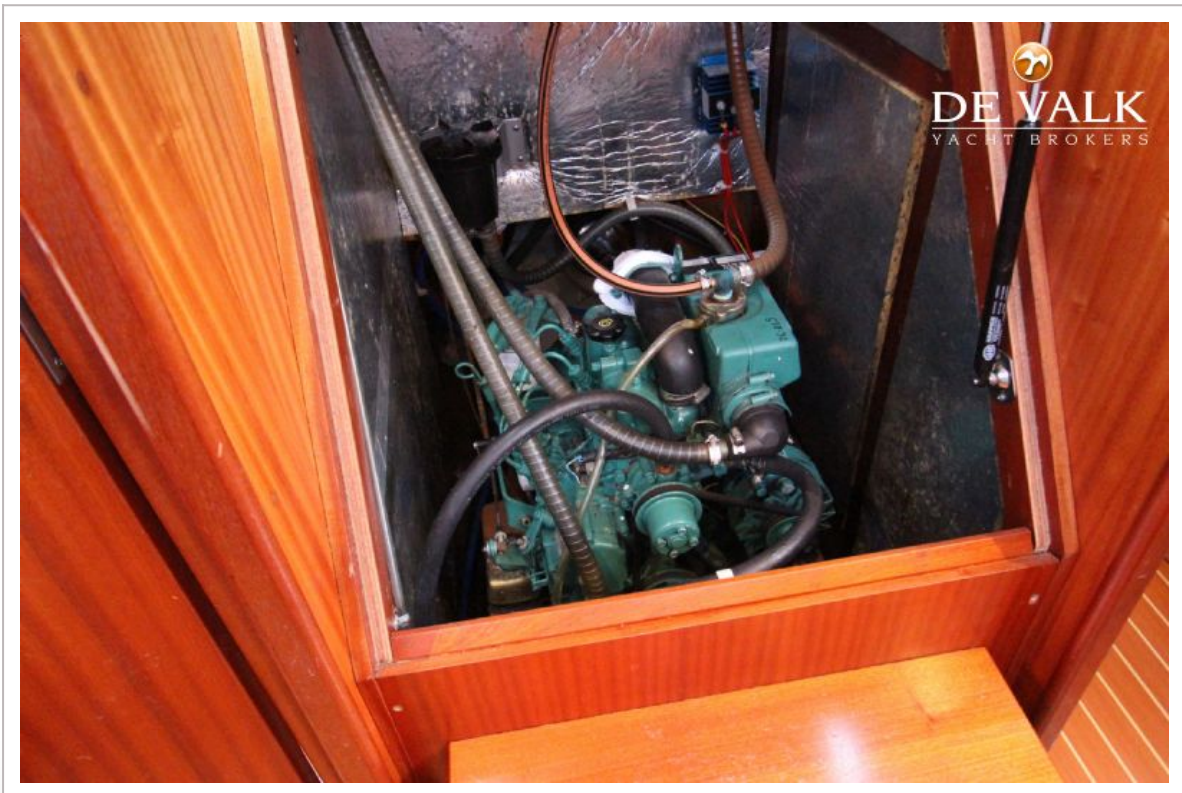


# BAVARIA 32

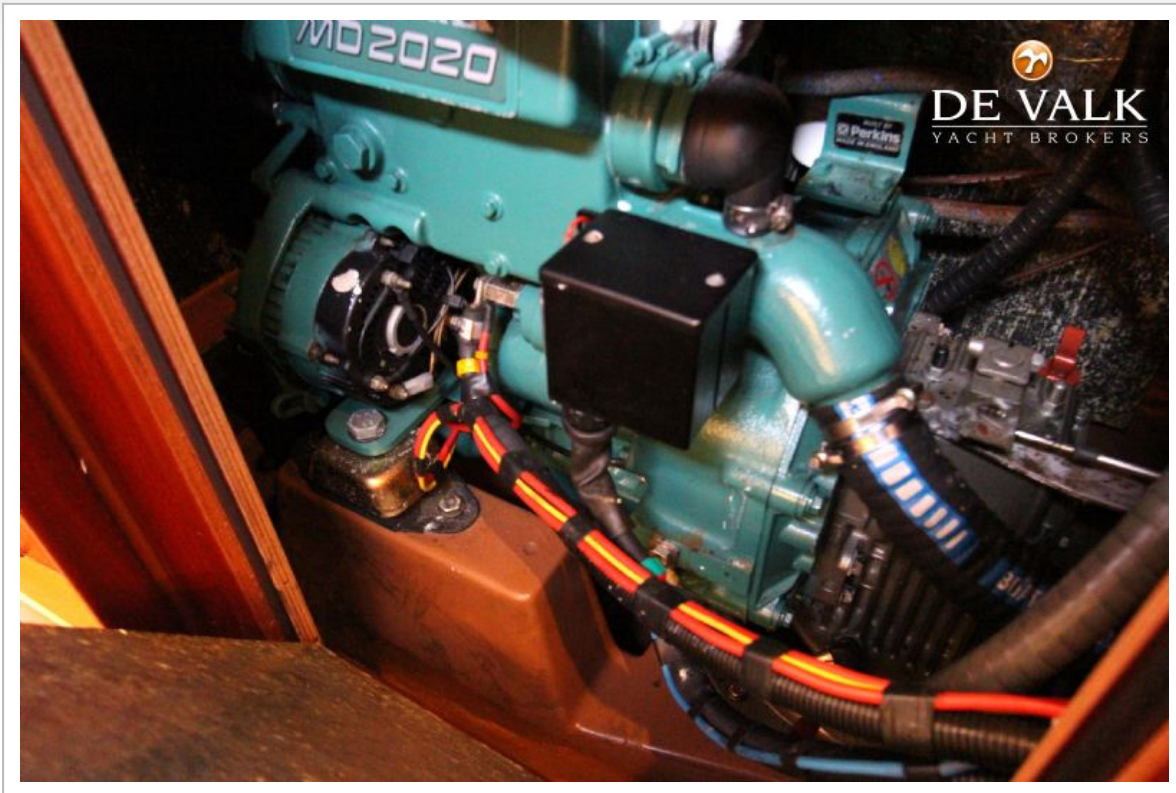




# BAVARIA 32



# BAVARIA 32





# BAVARIA 32

