



DE VALK  
YACHT BROKERS



## APREAMARE 45 COMFORT



DE VALK  
YACHT BROKERS

# APREAMARE 45 COMFORT

## BROKER'S COMMENTS

"Meer dan een halve eeuw maakt Apreamare jachten op een ambachtelijke wijze, afgewerkt met moderne en geavanceerde bouwmaterialen. Dat maakt Apreamare vandaag de dag tot een van de meest prestigieuze Italiaanse merken. Deze 45 Comfort is een voorbeeld van een zeer goed presterende snelle cruiser. Het cabrio dak geeft een heerlijk vrij gevoel en geeft ook goede beschutting bij felle zon. Het zwemplatform op het achterdek en een zonnedeck op het voordek zullen uw verblijf aan boord onvergetelijk maken."

## SPECIFICATIES

<b>Afmetingen</b>	13,62 x 4,50 x 1,20 (m)	<b>Bouwer</b>	Apreamare Spa
<b>Bouwjaar</b>	2006	<b>Hutten</b>	2
<b>Materiaal</b>	Polyester	<b>Slaapplaatsen</b>	6
<b>Motor(en)</b>	2 x Volvo Penta TAMD 75 EDC diesel VERKOCHT	<b>Pk/Kw</b>	2 x 480 (pk), 353,28 (kw)
		<b>Ligplaats</b>	niet op verkoopkantoor

## CONTACT

<b>Kantoor</b>	De Valk Belgium	<b>Telefoonnr.</b>	+3258680218
<b>Adres</b>	-- 1401 PT Nieuwpoort Belgium	<b>Fax</b>	+31 355829019
		<b>E-mail</b>	belgium@devalk.nl

## DISCLAIMER

Hoewel er uiterste zorg besteed is aan de correctheid, volledigheid en actualiteit van onze informatie kunnen hieraan geen rechten worden ontleend.



# APREAMARE 45 COMFORT

## ALGEMEEN

<b>Model</b>	APREAMARE 45 COMFORT
<b>Type</b>	motorjacht
<b>Lengte (m)</b>	13,62
<b>Breedte (m)</b>	4,50
<b>Diepgang (m)</b>	1,20
<b>Doorvaarhoogte (m)</b>	3,95
<b>Stahoogte (m)</b>	2,00
<b>Bouwjaar</b>	2006
<b>Gebouwd door</b>	Apreamare Spa
<b>Land</b>	Italië
<b>Waterverplaatsing (t)</b>	17
<b>CE norm</b>	B
<b>Romp materiaal</b>	polyester
<b>Romp kleur</b>	blauw
<b>Rompvorm</b>	deep-V
<b>Materiaal opbouw</b>	polyester
<b>Stootlijst</b>	roestvast staal
<b>Dek materiaal</b>	polyester
<b>Afwerking dek</b>	teak
<b>Afwerking kuip</b>	teak
<b>Antifouling (jaar)</b>	2023
<b>Raamlijsten</b>	roestvast staal
<b>Raammateriaal</b>	hardglas
<b>Dekluik</b>	ja
<b>Patrijspooten</b>	roestvast staal
<b>Brandstoftank (liter)</b>	roestvast staal 1480
<b>Inhoudsmeter (brandstoftank)</b>	ja
<b>Drinkwatertank (liter)</b>	roestvast staal 450
<b>Inhoudsmeter (drinkwatertank)</b>	ja
<b>Vuilwatertank (liter)</b>	ja



# APREAMARE 45 COMFORT

<b>Vuilwatertank afvoer</b>	dekafzuigpunt + pomp
<b>Stuurwiel</b>	hydraulisch
<b>Extra info verfsysteem</b>	woodwork exterior and cockpit repainted 9 coats international (2

## ACCOMMODATIE

<b>Hutten</b>	2
<b>Slaapplaatsen</b>	6
<b>Interieur</b>	kersen
<b>Vloer</b>	teak en holly
<b>Achterdek</b>	Huge bathing platform
<b>Salon</b>	ja
<b>Stahoogte salon (m)</b>	2
<b>Schuifdak</b>	handbediend
<b>Airco</b>	airco omkeerbaar Webasto 20.000BTU (2018)
<b>Dinette om te bouwen</b>	ja
<b>Keuken</b>	ja
<b>Aanrechtblad</b>	corian
<b>Spoelbak</b>	roestvast staal
<b>Kooktoestel</b>	inductie inventum 2-burner (2021)
<b>Combi magnetron/oven</b>	ja
<b>Koelkast</b>	ja
<b>Warmwatersysteem</b>	220V + motor
<b>Waterdruksysteem</b>	elektrisch
<b>Eigenaarshut</b>	frans bed
<b>Lengte bed (m)</b>	2,00 x 1,40
<b>Kledingkast</b>	hangend/lades/legplanken
<b>Badkamer</b>	en suite
<b>Toilet</b>	en suite Tecma
<b>Toilet Systeem</b>	elektrisch
<b>Wasbak</b>	in de badkamer



# APREAMARE 45 COMFORT

<b>Douche</b>	en suite
<b>Gastenhut 1</b>	twee enkele bedden can be converted to double berth
<b>Lengte bed (m)</b>	2x 2,00 x 0,65 or 1x 2,00 x 1,55
<b>Kledingkast</b>	hangend
<b>Badkamer</b>	gedeeld
<b>Toilet</b>	gedeeld Tecma
<b>Toilet systeem</b>	elektrisch
<b>Wasbak</b>	in de badkamer
<b>Douche</b>	gedeeld

## MOTOR(EN)

<b>Aantal motoren</b>	2
<b>Merk</b>	Volvo Penta
<b>Type</b>	TAMD 75 EDC
<b>Pk</b>	480
<b>kW</b>	353.28
<b>Brandstof</b>	diesel
<b>Geïnstalleerd in jaar</b>	2005
<b>Maximale snelheid (kn)</b>	30
<b>Kruissnelheid (kn)</b>	25
<b>Motoruren</b>	850
<b>Koelsysteem motor</b>	indirecte warmtewisselaar
<b>Aandrijving</b>	schroefas
<b>Motorbediening</b>	elektrisch Volvo Penta EDC
<b>Keerkoppeling</b>	hydraulisch
<b>Boegschroef</b>	elektrisch Vetus
<b>Uitlaatsysteem</b>	watergekoeld
<b>Type schroef</b>	vast
<b>Schroefbladen</b>	4
<b>Materiaal schroefas</b>	roestvast staal
<b>Smerring schroefas</b>	water



<b>Elektrische lenspomp</b>	3x
<b>Bilge alarm</b>	ja
<b>Elektrische installatie</b>	12/230V
<b>Generator</b>	stille separator Mase 3,5KVA
<b>Draaiuren generator</b>	250
<b>Startaccu</b>	ja
<b>Lichtaccu</b>	ja
<b>Acculader</b>	Victron
<b>Omvormer</b>	ja
<b>Walstroom</b>	met kabel
<b>Trimkleppen</b>	ja

## NAVIGATIE

<b>Kompas</b>	ja
<b>Dieptemeter/log</b>	Raymarine Aixom 9 (2021)
<b>Fish finder</b>	Raymarine Aixom 10 (2021)
<b>Marifoon</b>	Simrad
<b>Autopiloot</b>	Raymarine Smart Pilot + Remote control
<b>Roerstand aanwijzer</b>	on Raymarine
<b>Plotter/GPS</b>	Raymarine Aixom 9 (2021)
<b>AIS transceiver</b>	Simrad AI50 (2016)
<b>Navigatieverlichting</b>	ja

## UITRUSTING

<b>Vaste ramen</b>	ja
<b>Kuipent</b>	ja
<b>Wintertent</b>	(2021)
<b>Raamkleden</b>	(2021)
<b>Kuipkussens</b>	ia



# APREAMARE 45 COMFORT

<b>Kuiptafel</b>	ja
<b>Zwemplatform</b>	ja
<b>Zwemtrap</b>	roestvast staal
<b>Loopplank</b>	Opacmare
<b>Dekdouche</b>	hot/cold at bathing platform
<b>Anker</b>	Rocna 35kg
<b>Ankerketting</b>	110m
<b>Ankerlier</b>	elektrisch Lofrance
<b>Kaapstander</b>	ja
<b>Dekwasinstallatie</b>	ja
<b>Bijboot</b>	AER Marine 2m45 (2019)
<b>Buitenboordmotor</b>	Mercury 6pk (2021)
<b>Davits</b>	Opacmare Gangway is able to lift the dinghy on the aft platform
<b>Davits bediening</b>	elektrisch
<b>Zeereling</b>	roestvast staal
<b>Handgreep (opbouw)</b>	roestvast staal
<b>Hekstoel</b>	ja
<b>Preekstoel</b>	ja
<b>Ruitenwisser</b>	2-speed
<b>Hoorn</b>	elektrisch
<b>Stootkussens</b>	ja
<b>Landvasten</b>	ja
<b>TV</b>	ja
<b>Radio</b>	DAB+ (2021)
<b>DVD speler</b>	ja
<b>Kuipspeakers</b>	ja
<b>Speakers in salon</b>	ja
<b>Automatisch brandblussysteem</b>	engine room



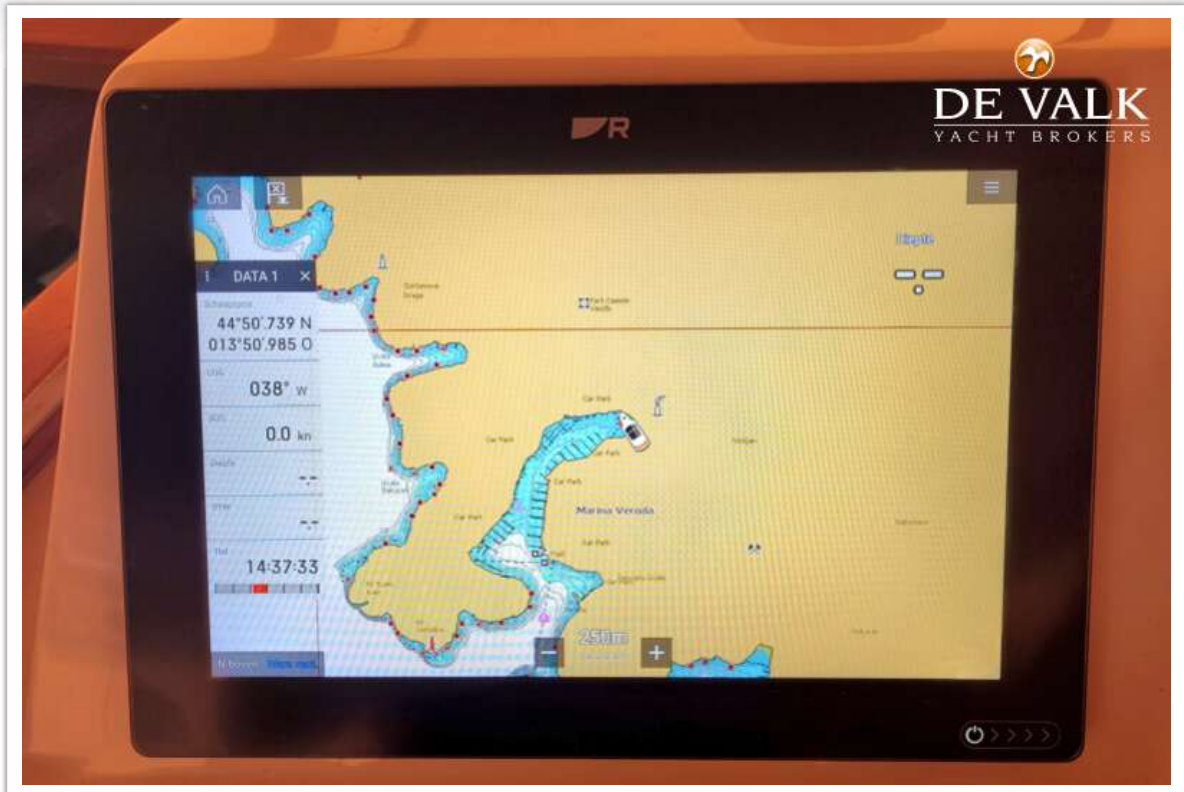


# APREAMARE 45 COMFORT

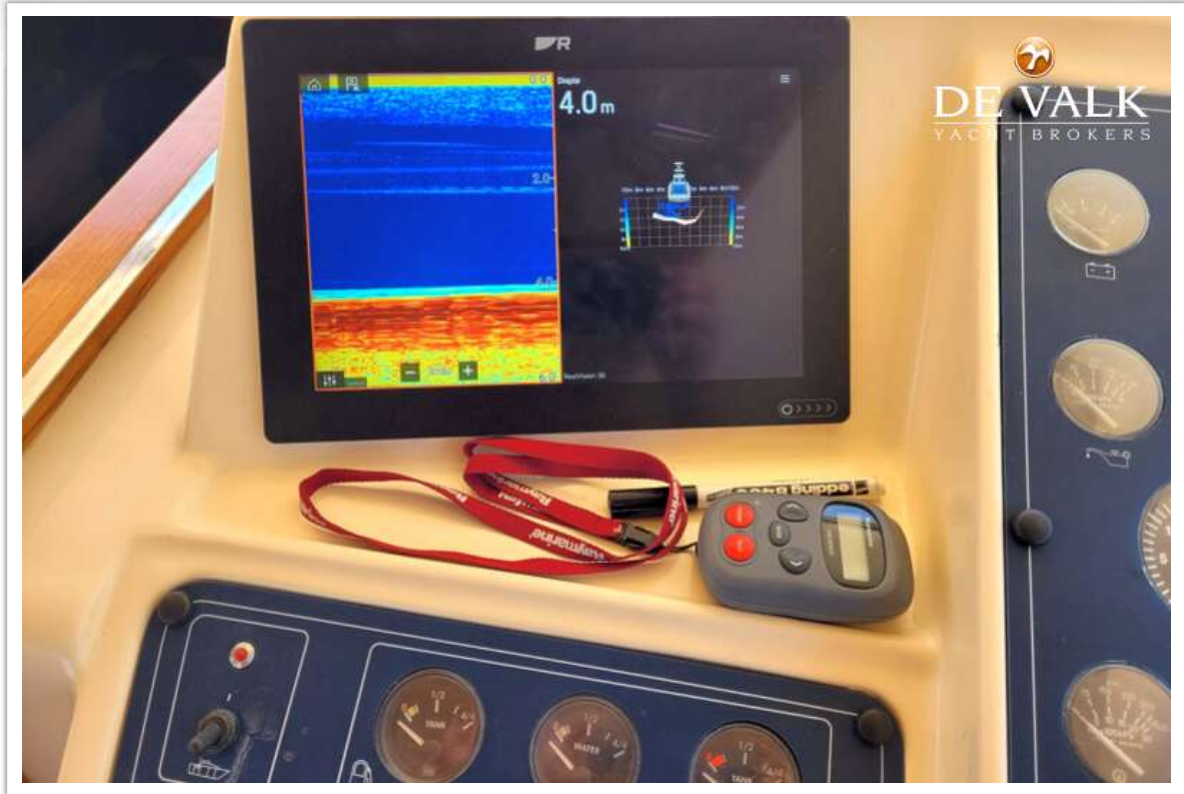




# APREAMARE 45 COMFORT



# APREAMARE 45 COMFORT

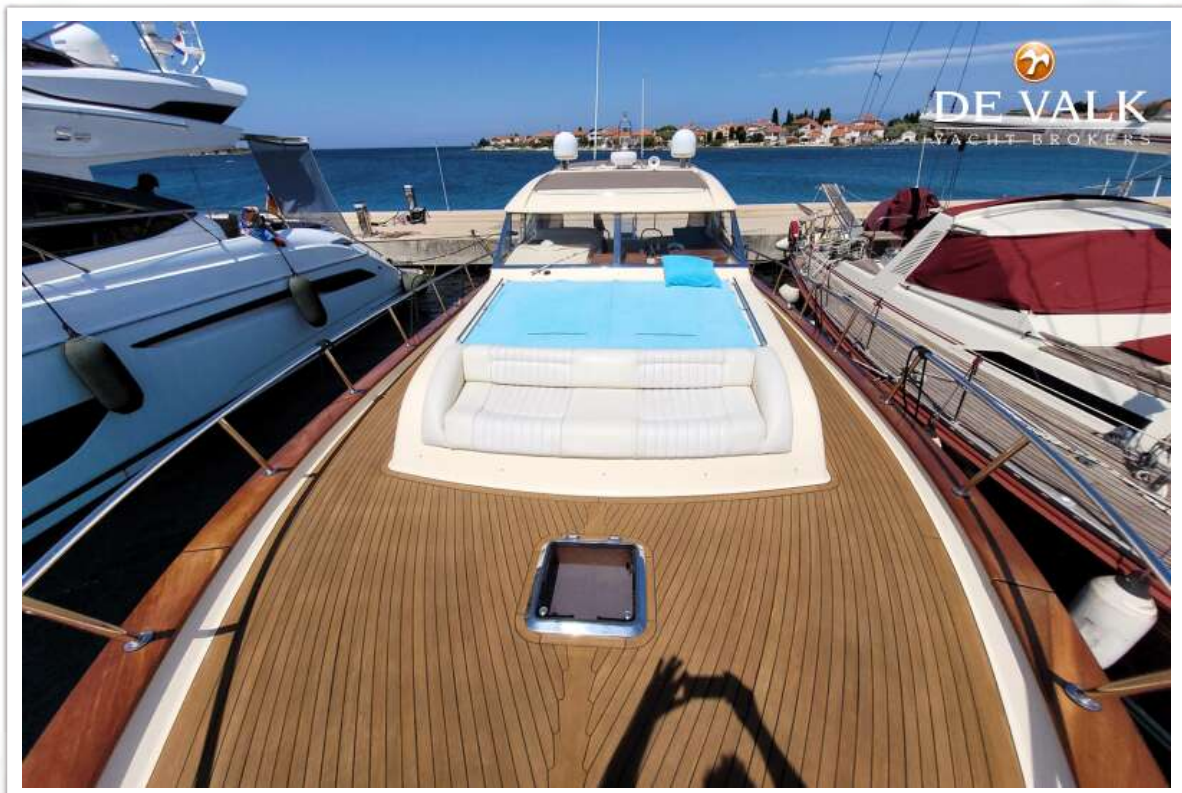


# APREAMARE 45 COMFORT

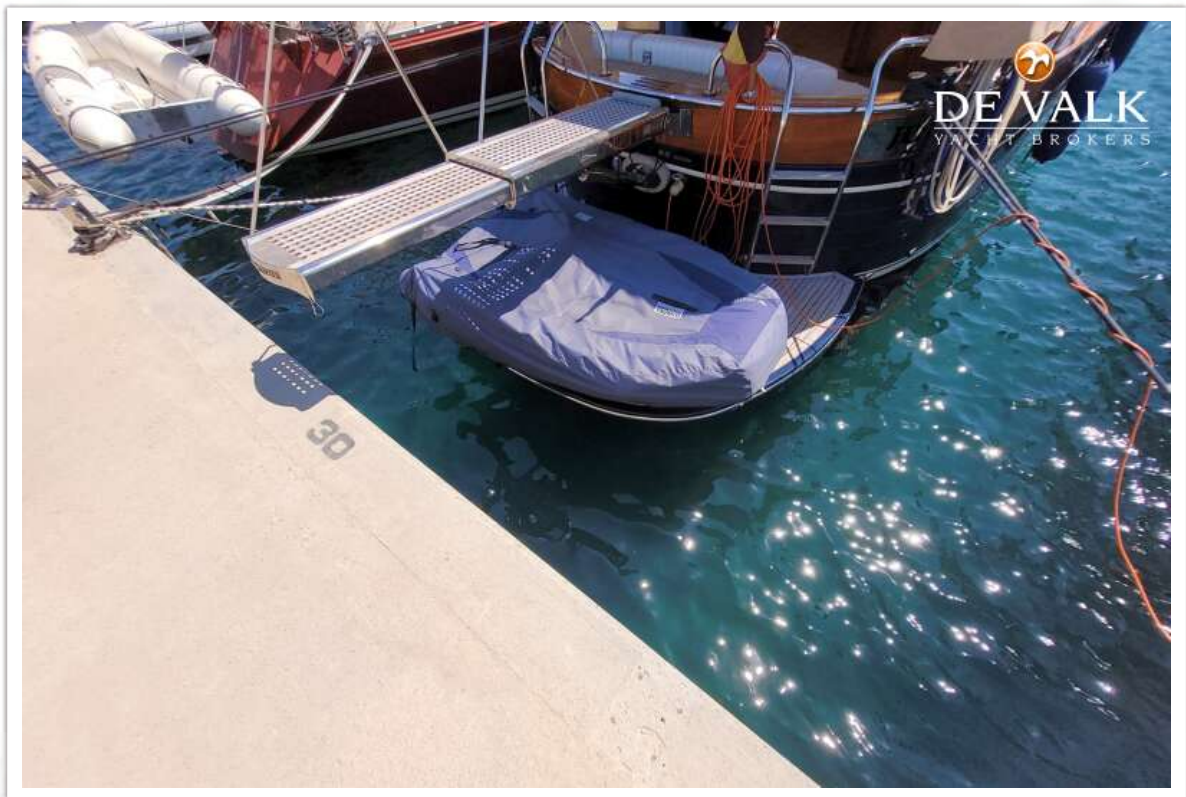
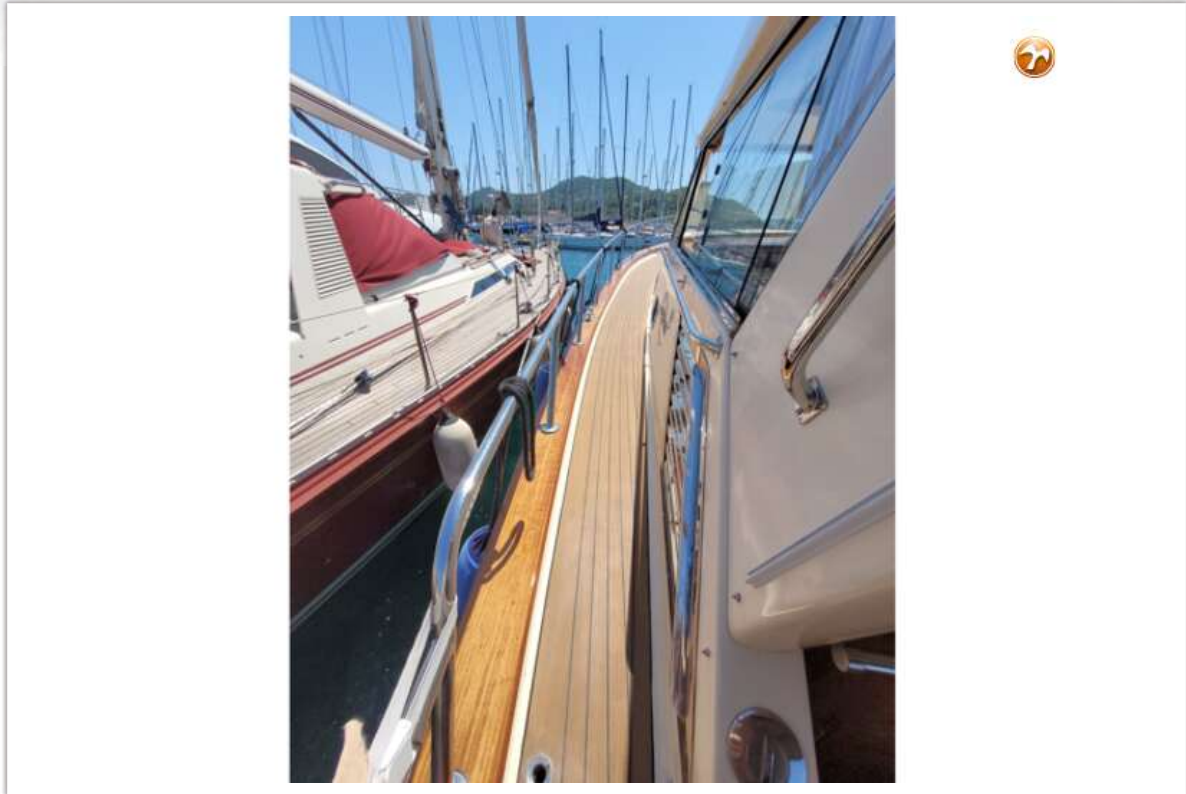




# APREAMARE 45 COMFORT

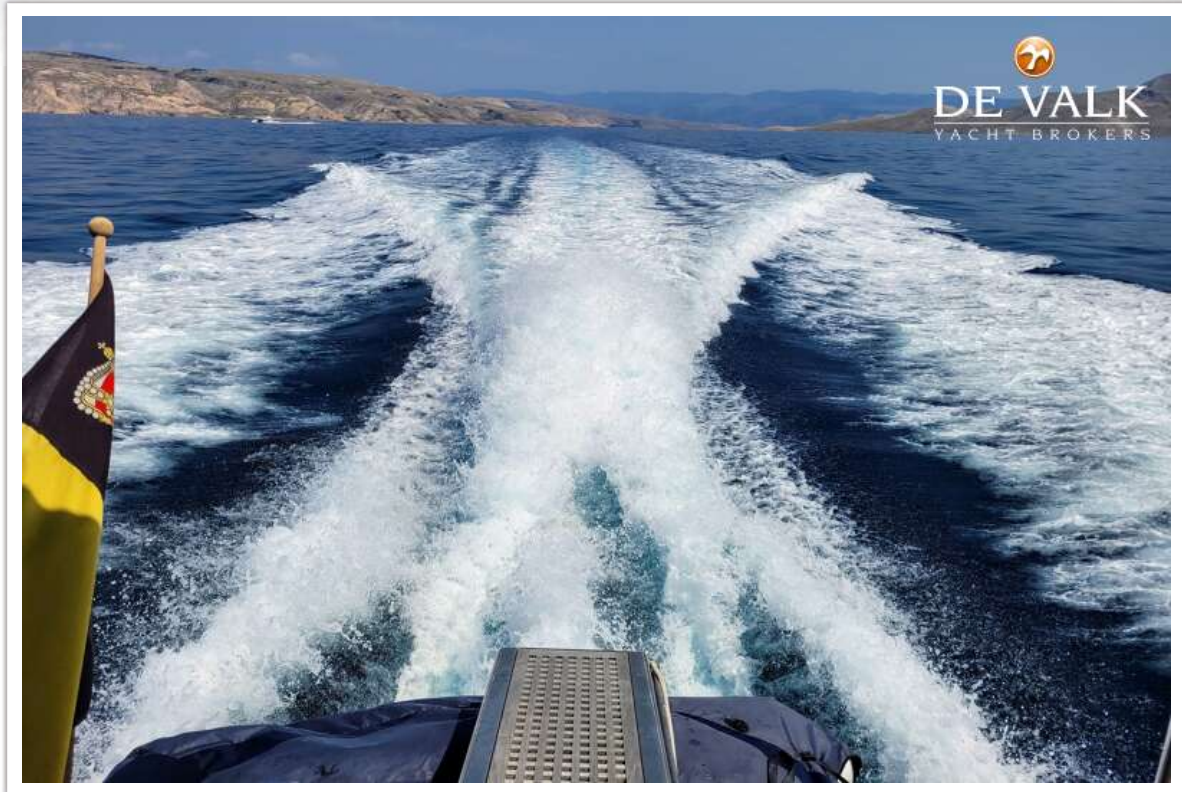


# APREAMARE 45 COMFORT





# APREAMARE 45 COMFORT





# APREAMARE 45 COMFORT

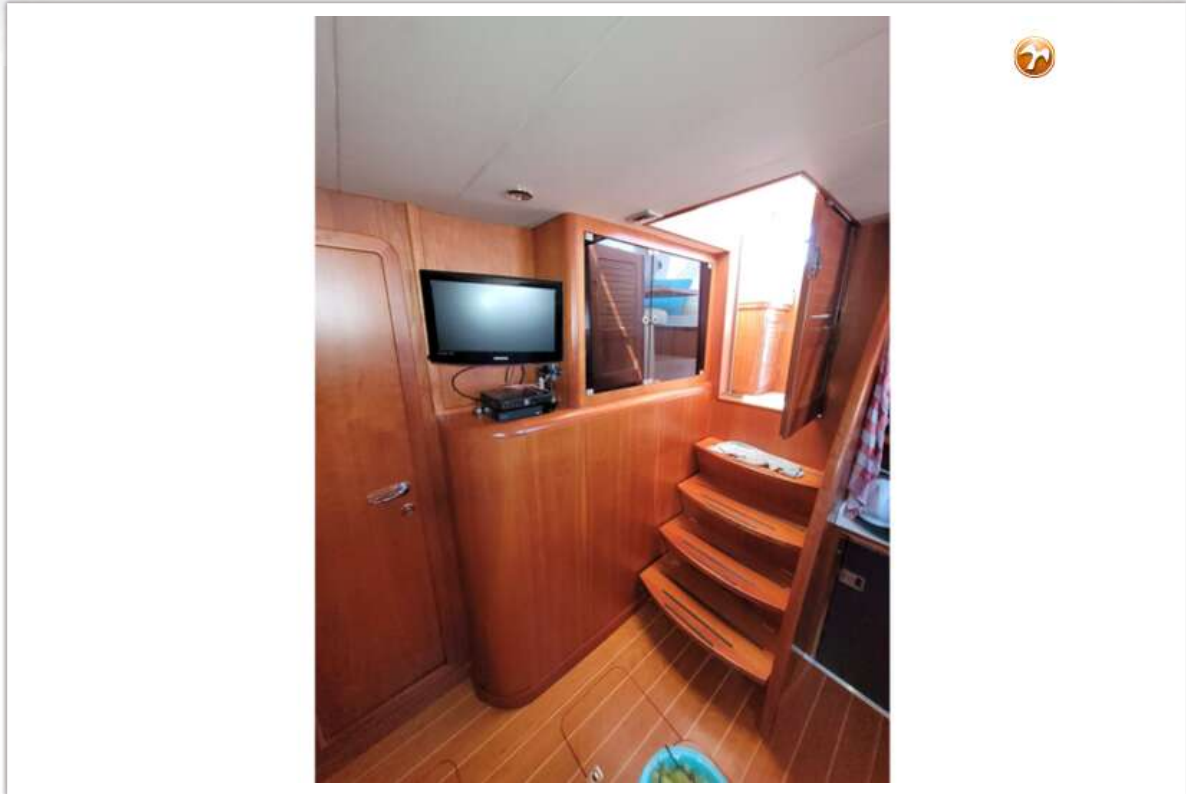


# APREAMARE 45 COMFORT





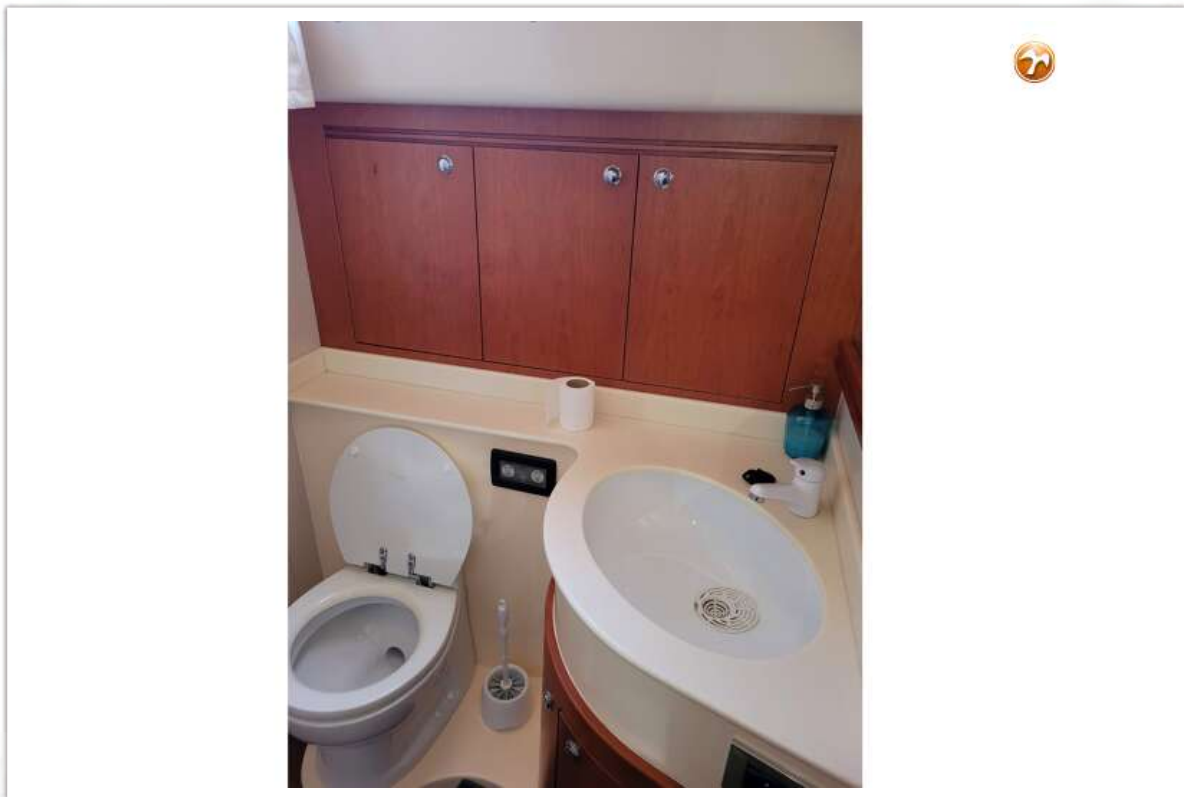
# APREAMARE 45 COMFORT



# APREAMARE 45 COMFORT



# APREAMARE 45 COMFORT



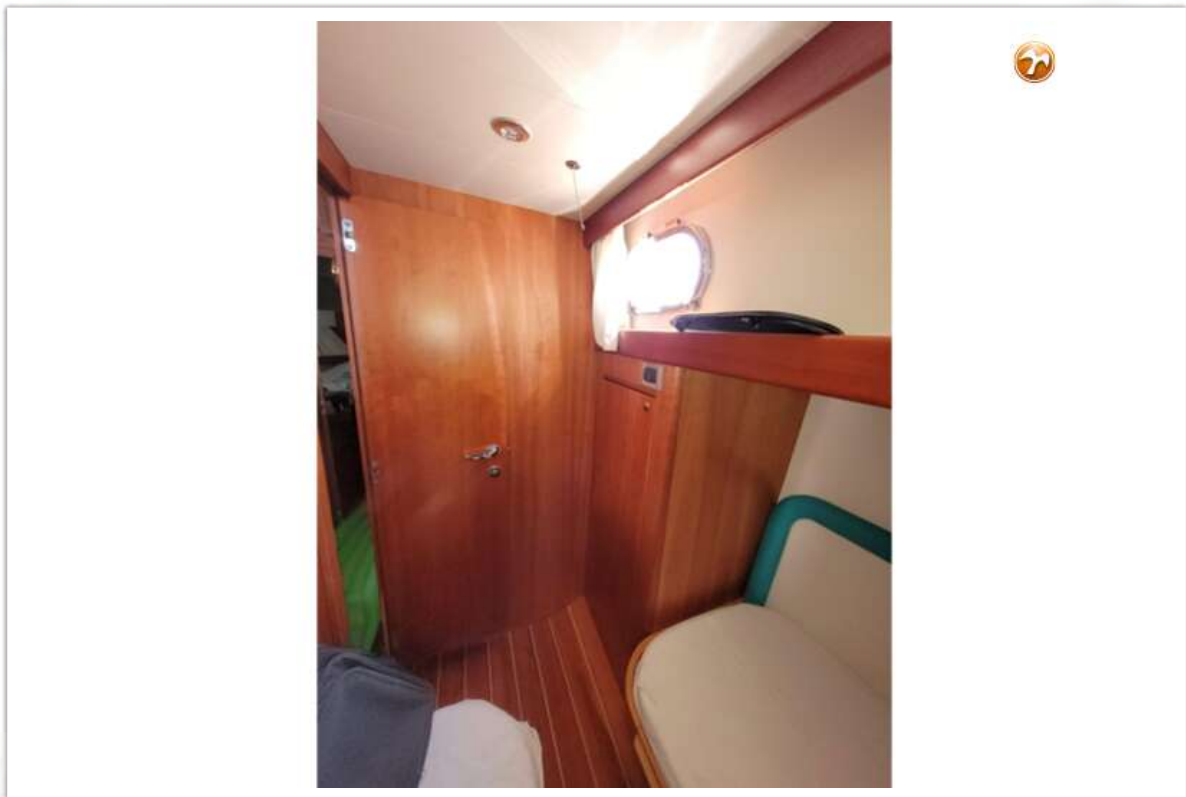
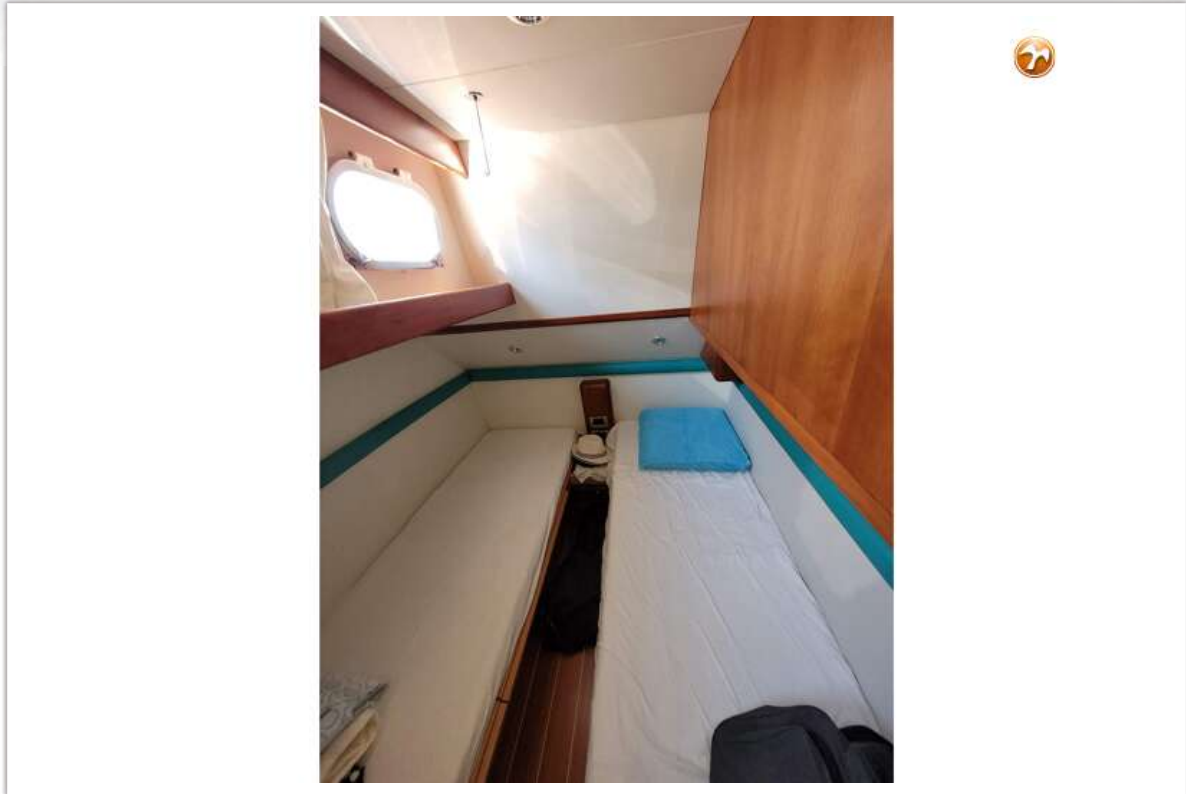


# APREAMARE 45 COMFORT





# APREAMARE 45 COMFORT



# APREAMARE 45 COMFORT



# APREAMARE 45 COMFORT

