



DE VALK
YACHT BROKERS



LINSSEN GRAND STURDY 380 SEDAN



DE VALK
YACHT BROKERS

LINSSEN GRAND STURDY 380 SEDAN

VAN DE MAKELAAR

Keurige, degelijke en zeewaardige Linssen Grand Sturdy 380 Sedan. Erg gemakkelijk te manoeuvreren met boeg- en hekschroef. Uiterst comfortabel met een ruim gelijkvloers leefgedeelte (stuurstand - kombuis - salon - openslaande deuren - open kuip), centrale verwarming, dubbele beglazing, generator, airconditioning. en een open dak. Dit motorjacht ligt aan het Grevelingenmeer in Zeeland afgemeerd. Als u deze mooie motorboot wilt komen bezichtigen, neem dan contact op met De Valk Sint Annaland om een afspraak te maken.

Jan-Ward van Dantzig

SPECIFICATIES

Afmetingen	11.60 x 3.85 x 1.15 (m)	Bouwer	Linssen Yachts B.V. - Maasbracht
Bouwjaar	2006	Hutten	2
Materiaal	Staal	Slaapplaatsen	4
Motor(en)	1 x Vetus DT-44425A diesel	Pk/Kw	114.00 (pk), 83.90 (kw)
Vraagprijs	verkocht (BTW)	Ligplaats	elders / niet bij verkoopkantoor

CONTACT

Kantoor	De Valk Sint Annaland B.V.	Telefoon	+31 (0)166 601 000
Adres	Koelhuisweg 4 4697 RM Sint Annaland NL	E-mail	sintannaland@devalk.nl

DISCLAIMER

Hoewel er uiterste zorg besteed is aan de correctheid, volledigheid en actualiteit van onze informatie kunnen hieraan geen rechten worden ontleend.



LINSSEN GRAND STURDY 380 SEDAN

ALGEMEEN

Model	LINSSEN GRAND STURDY 380 SEDAN
Type	motorjacht
Lengte (m)	11,60
Lengte waterlijn (m)	9,55
Breedte (m)	3,85
Diepgang (m)	1,15
Doorvaarhoogte (m)	4,00
Doorvaarhoogte min (m)	2,85
Stahoogte (m)	1,95
Bouwjaar	2006
Te waterlating	2007
Gebouwd door	Linssen Yachts B.V. - Maasbracht
Land	Nederland
Ontwerper	Linssen Yachts B.V.
Waterverplaatsing (t)	16,3
CE norm	B
Romp materiaal	staal
Romp kleur	blauw Painted dark blue by Linssen Yachts in 2018
Huiddikte romp (mm)	6/5
Rompvorm	knikspant
Materiaal opbouw	staal
Huiddikte opbouw (mm)	4
Huiddikte dek (mm)	4
Stootlijst	kabelaring & hard rubber around bathing platform
Dek materiaal	staal
Afwerking dek	teak Refurbished in 2018 (including new caulking)
Afwerking opbouw	anti-slip verf
Afwerking kuip	teak Refurbished in 2018 (including new caulking)
Antifouling (jaar)	New layer was applied in 2024
Dorades	1 x Stainless steel shell on the deck hatch of the bathroom



LINSSEN GRAND STURDY 380 SEDAN

Raamlijsten	aluminium
Raammateriaal	dubbelglas With a cover over the 5 front windows (New in 2021)
Dekluik	Gebo with shades & mosquito screens
Patrijspoorten	aluminium With mosquito screens
Isolatie	glaswol
Mast neerklapbaar	handbediend (with a teak support)
Brandstoftank (liter)	staal 2 x 450
Inhoudsmeter (brandstoftank)	ja
Drinkwatertank (liter)	kunststof 2 x 220
Inhoudsmeter (drinkwatertank)	ja
Vuilwatertank (liter)	kunststof 220
Inhoudsmeter (vuilwatertank)	Gobius 4
Vuilwatertank afvoer	dekafzuigpunt + pomp (electric Exalto vacuum pump)
Stuurwiel	hydraulisch Teak Stado steering wheel
Binnen stuurstand	Vetus MTC 72 - MT130 hydraulic system
Noodhelmstok	ja
Extra info romp	Hull above & below waterline was sandblasted by Linssen in 2018
Extra info verfsysteem	New paint systems applied on hull by Linssen in 2018
Extra info	New antifouling system on underwater hull by Linssen in 2018
Extra info	Middle window can be opened and is supported with a gas spring
Extra info	PS Middle steering house window slides up/down & mosquito screen

ACCOMMODATIE

Hutten	2
Slaapplaatsen	4
Interieur	kersen Finished with unique wenge frames
Vloer	teak en holly (teak with ash)
Open kuip	ja
Stuurhut/deksalon	Headroom : 1,95 - 2,10 m
Salon	ja



LINSSEN GRAND STURDY 380 SEDAN

Stahoogte salon (m)	1,95 - 2,10
Schuifdak	handbediend
Verwarming	centrale verwarming Eberspacher Hydronic M D5W5
Airco	airco enkel werkend 1 x Dometic Cruisair 10.000 BTU (in the owners cabin)
Dinette	Half round saloon sofa on starboard side (2 x drawer underneath)
Openslaande deur naar kuip	2 x Opening door to aft deck / cockpit
Keuken	On Port Side with a pull-out waste bin - Headroom: 1,95 m
Aanrechtblad	corian Grey
Spoelbak	roestvast staal 1 x
Kooktoestel	keramisch 2 x Burner - Siemens
Combi magnetron/oven	& Grill - ATAG - Electric (220V)
Koelkast	Coolmatic front loader with a compressor
Vriezer	Small freezing compartment in the Coolmatic fridge
Warmwatersysteem	220V + motor 45 Liter AquaH Marine Water Heater (Renewed in 2018)
Waterdruksysteem	elektrisch With a Jabsco waterpump
Kommeliewant	(for 4 persons) & glasses (glasses with Linssen logo)
Eigenaarshut	frans bed Front cabin - Headroom : 1,94 m
Lengte bed (m)	2,05 x 1,60
Kledingkast	hangend/lades/legplanken
Badkamer	gedeeld The bathroom features a modern towel radiator. Headroom : 1,88 m
Toilet	gedeeld
Toilet Systeem	elektrisch Jabsco Quiet Flush
Wasbak	in de badkamer
Douche	gedeeld With a sliding door & automatic drain pump - Headroom : 1,98 m
Extra info	Slatted base under mattress in owner's cabin
Gastenhut 1	stapelbed On starboard side - Headroom : 1,95 m
Lengte bed (m)	2 x 2,05 x 0,70
Kledingkast	legplanken



LINSSEN GRAND STURDY 380 SEDAN

Extra info	Headroom in hallway from steering house to front cabin : 1,96 m
Extra info	White curtains & white Luxaflex for windows in steering house
Extra info	Ceiling finished in Novolux with LED interior lights

MOTOR(EN)

Aantal motoren	1
Merk	Vetus
Type	DT-44425A
Pk	114
kW	83.90
Brandstof	diesel
Geïnstalleerd in jaar	2006
Maximale snelheid (kn)	8,5
Kruissnelheid (kn)	7
Motoruren	955
Koelsysteem motor	indirecte warmtewisselaar
Aandrijving	schroefas
Motorbediening	bowden kabels
Keerkoppeling	hydraulisch ZF Hurth ZF45 / 25:1
Boegschroef	elektrisch Vetus 95kgf - with remote controle
Hekschroef	elektrisch Vetus 95kgf - with remote controle
Uitlaatsysteem	watergekoeld
Stuwdruklager	Python P80 S40
Type schroef	vast
Schroefbladen	4
Materiaal schroefas	roestvast staal
Smering schroefas	water
Elektrische lenspomp	Jabsco & a loose Johnson pump with longer hose
Bilge alarm	ja
Elektrische installatie	12 & 220 Volt
Generator	stille separator Onan MDKAU 4.0 (Halyard HMI water separator)



LINSSEN GRAND STURDY 380 SEDAN

Draaiuren generator	140
Startaccu	4 x 90 Ah (2018), also connected to the bow- & stern thruster
Lichtaccu	4 x 90 Ah AGM Mastervolt (2018)
Acculader	Mastervolt Mass 12V/60A
Omvormer	Mastervolt Mass Sine 12V/2000W
Zonnecellen	2 x (New in 2020 - connected to the engine batteries)
Diodebrug	ja
Walstroom	met kabel
Extra info	Separ Diesel filter with water separator
Extra info	Engine & generator have been maintained annually
Extra info	Several 12 Volt & 220 Volt sockets throughout the interior

NAVIGATIE

Electrisch kompas	Raymarine ST60 Compass
Dieptemeter/log	Raymarine ST60+ Tridata
Marifoon	Raymarine Ray 240
Autopiloot	Raymarine ST6002 & Raymarine S100 (wire-less remote) Controller
Roerstand aanwijzer	In the autopilot display
Plotter/GPS	Raymarine Axiom+ 9' (New in 2022)
Elektronische kaart(en)	1 x Navionix
Navigatieverlichting	Complete + 2x decklight + dimmable cockpit light
Zoeklicht	Jabsco Ray-Line 135 SL with remote at the steering wheel
Extra info	Custom made steering seat with extra cupboard space underneath
Extra info	Nice bar with extendable glass racks between galley & helm seat

UITRUSTING

Kuipent	Beige - New in April 2024 - Headroom : 1,95 m
Bimini	By rolling up/unzipping all rear & side panels of cockpit cover
Wintertent	Only over the cockpit



LINSSEN GRAND STURDY 380 SEDAN

Kuipkussens	Dark Blue (New in 2023)
Kuiptafel	Teak - with a (folding) passage in the middle
Zwemplatform	With teak
Zwemtrap	roestvast staal With teak steps
Dekdouche	On the bathing platform (hot & cold pressured water)
Anker	1 x
Ankerketting	ja
Ankerlier	elektrisch Vetus Alexander III, control on bow & remote at steering wheel
Dekwasinstallatie	ja
Zeereling	roestvast staal (double)
Handgreep (opbouw)	roestvast staal
Hekstoel	Stainless steel
Reddingsboei	Round white/red buoy
Ruitenwisser	2 x Exato, with fresh water spray
Hoorn	elektrisch
Radar reflektor	Tri-lens
Stootkussens	8 x With stainless steel fender storage baskets (2x2 fenders)
Landvasten	ja
TV	Sharp (on a rails - electric up/down) with Strong Dolby Audio
Radio-cd speler	Sony Drive - S radio/cd-player / MP3 / WMA
Kuipspeakers	2 x Sony
Speakers in salon	2 x Sony
Klok - barometer	ja
Brandblusser	2 x 4 KG Saval
Brandblusser laatst gekeurd	Need to be surveyed / renewed
Automatisch brandblussysteem	In Engine room (need to be surveyed / renewed)
Extra info	The cockpit table is completely removable
Extra info	Plenty of storage space under cockpit floor, across full width
Extra info	3 x Storage under the cockpit sofa



LINSSEN GRAND STURDY 380 SEDAN



LINSSEN GRAND STURDY 380 SEDAN



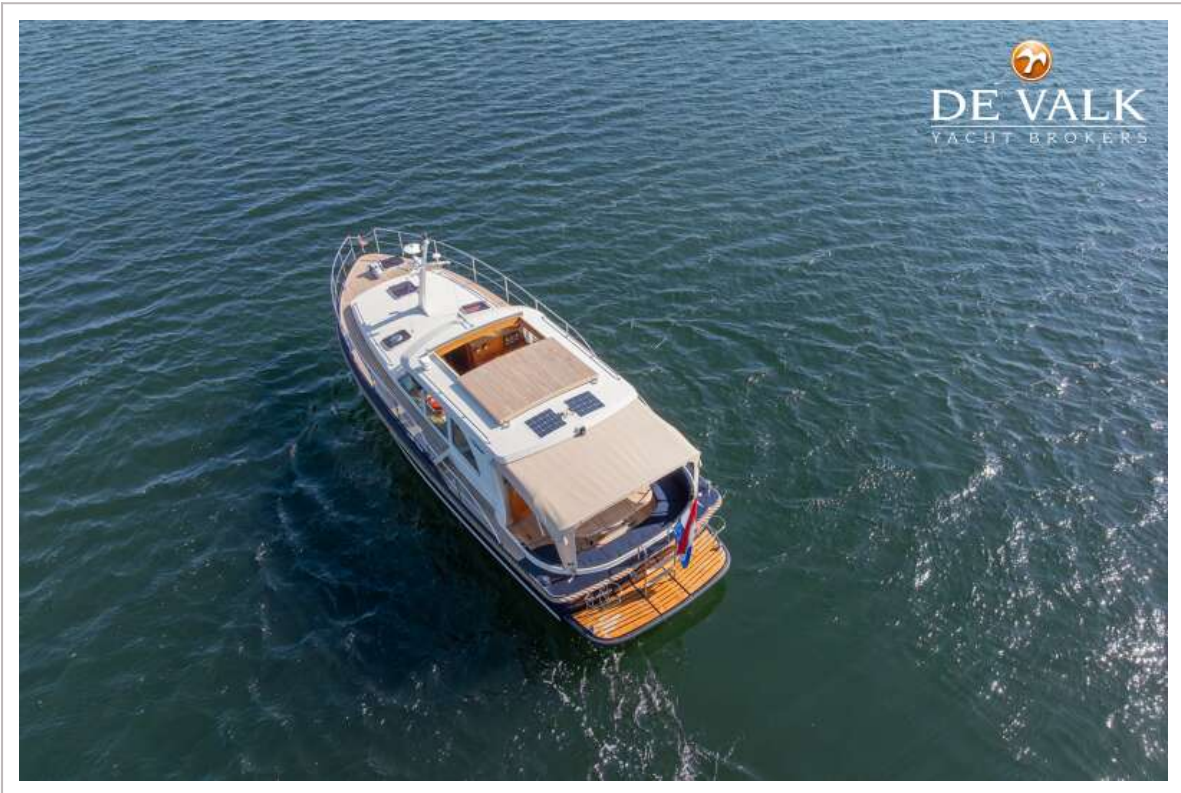
LINSSEN GRAND STURDY 380 SEDAN



LINSSEN GRAND STURDY 380 SEDAN



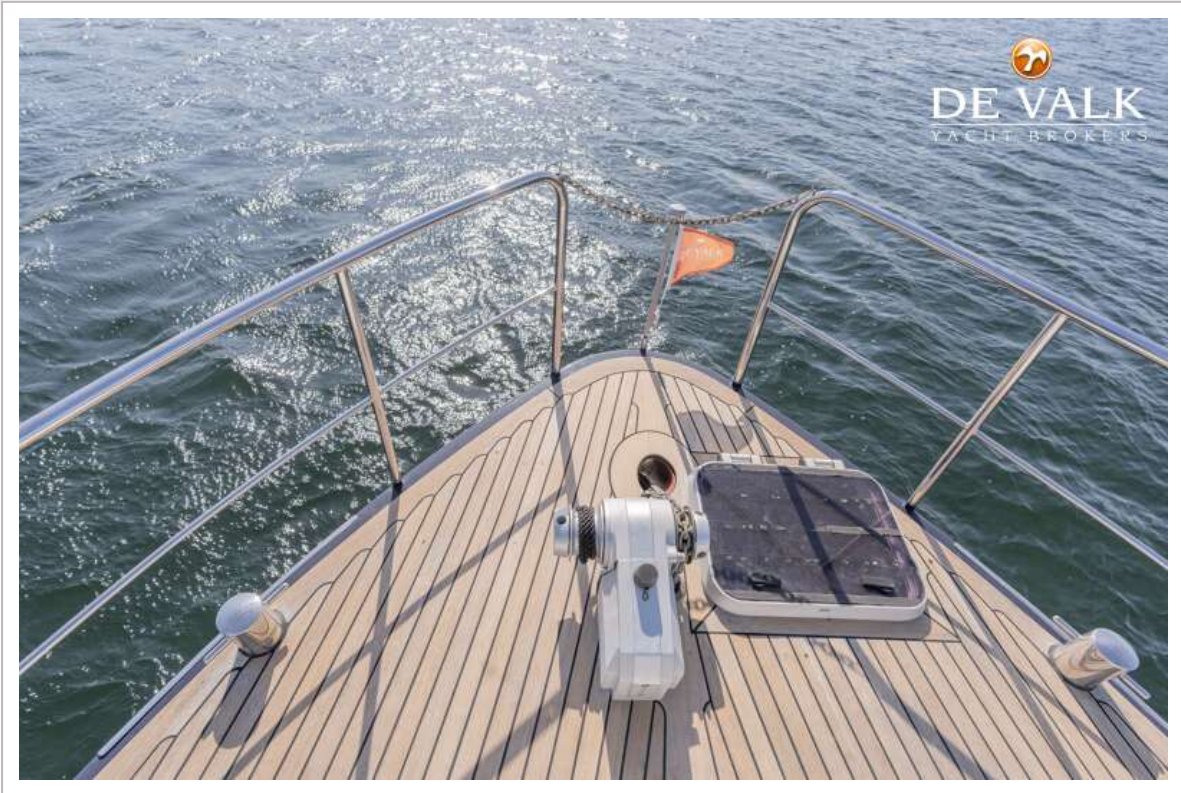
LINSSEN GRAND STURDY 380 SEDAN



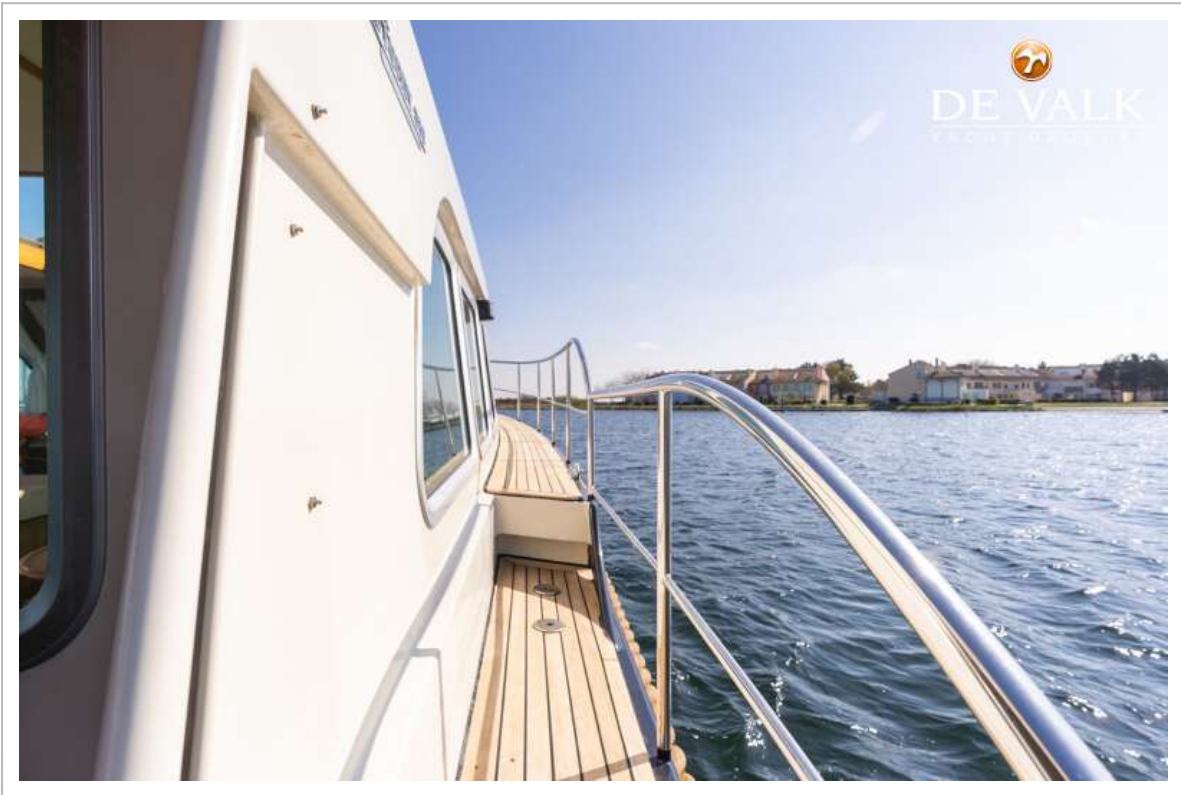
LINSSEN GRAND STURDY 380 SEDAN



LINSSEN GRAND STURDY 380 SEDAN



LINSSEN GRAND STURDY 380 SEDAN



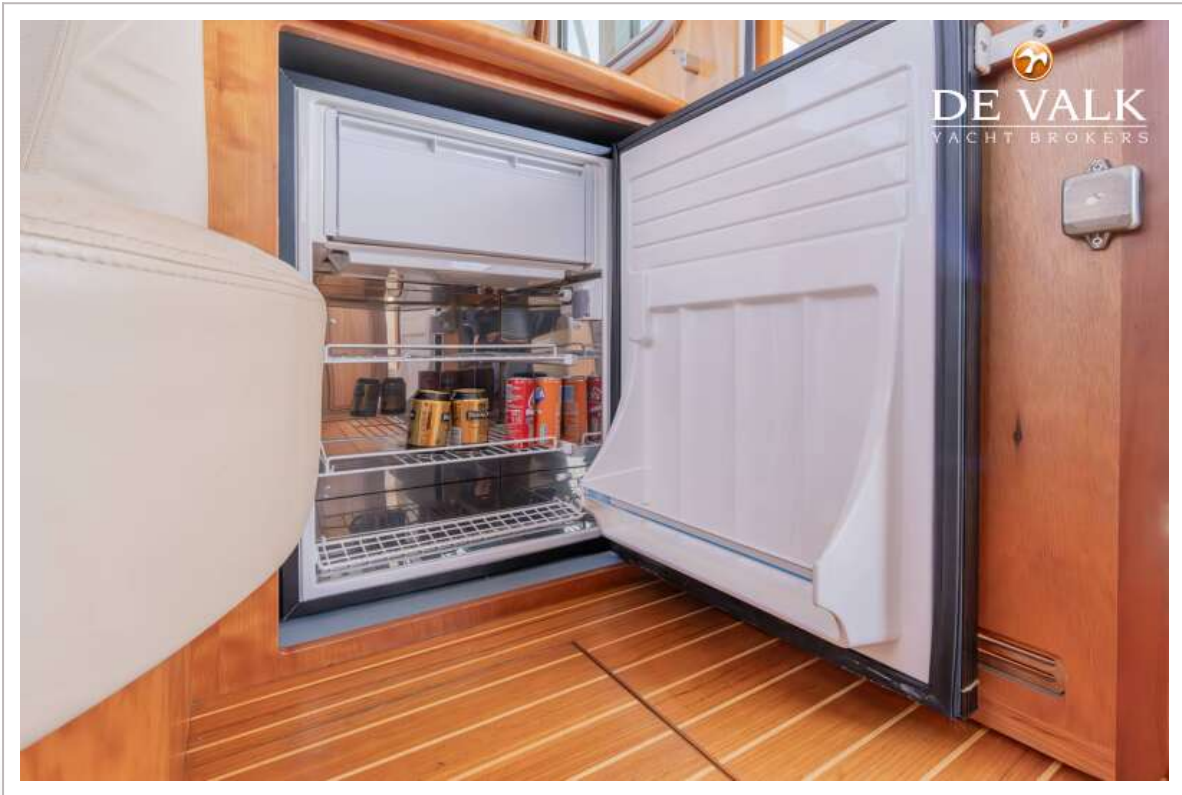
LINSSEN GRAND STURDY 380 SEDAN



LINSSEN GRAND STURDY 380 SEDAN



LINSSEN GRAND STURDY 380 SEDAN



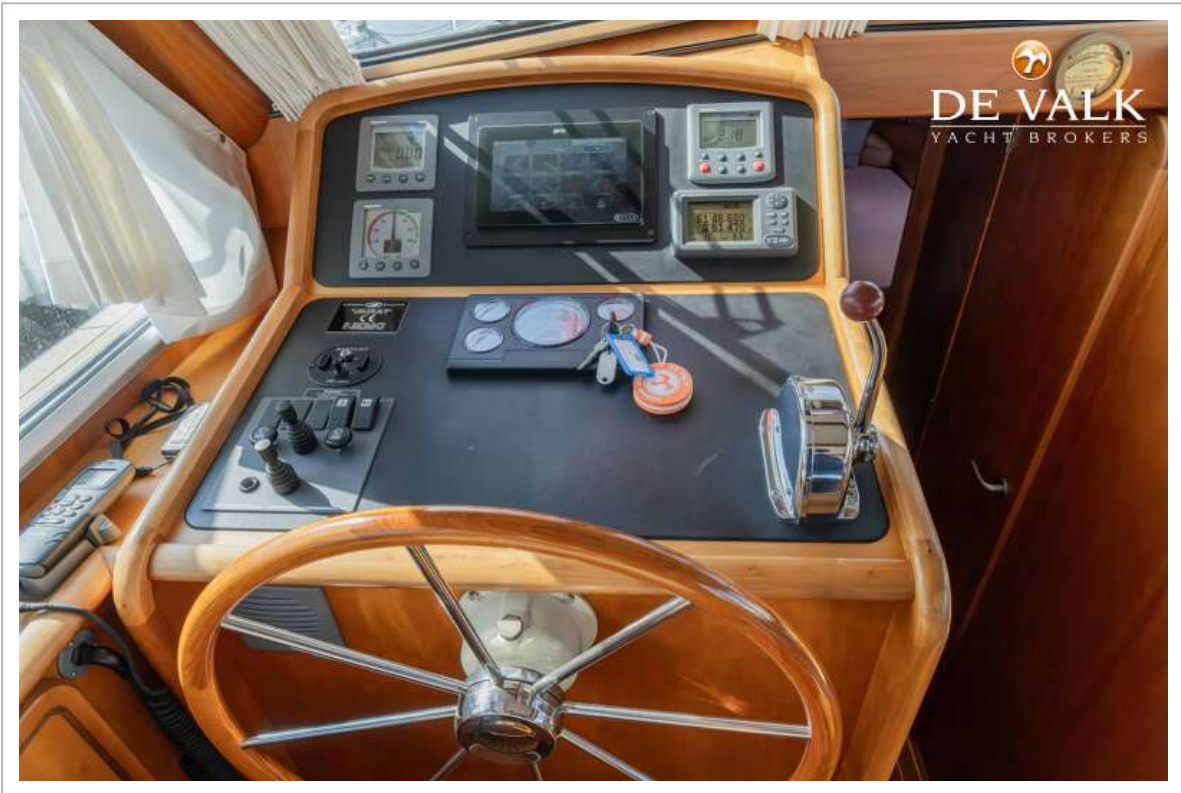
LINSSEN GRAND STURDY 380 SEDAN



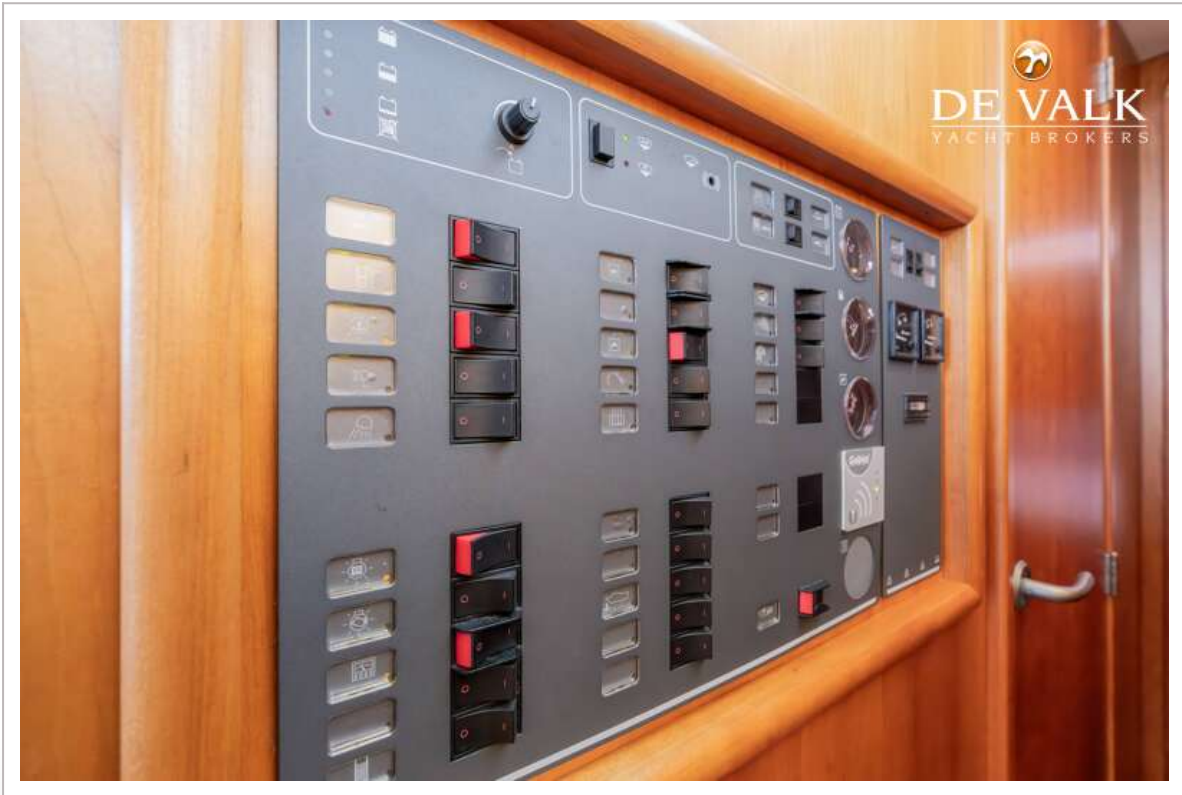
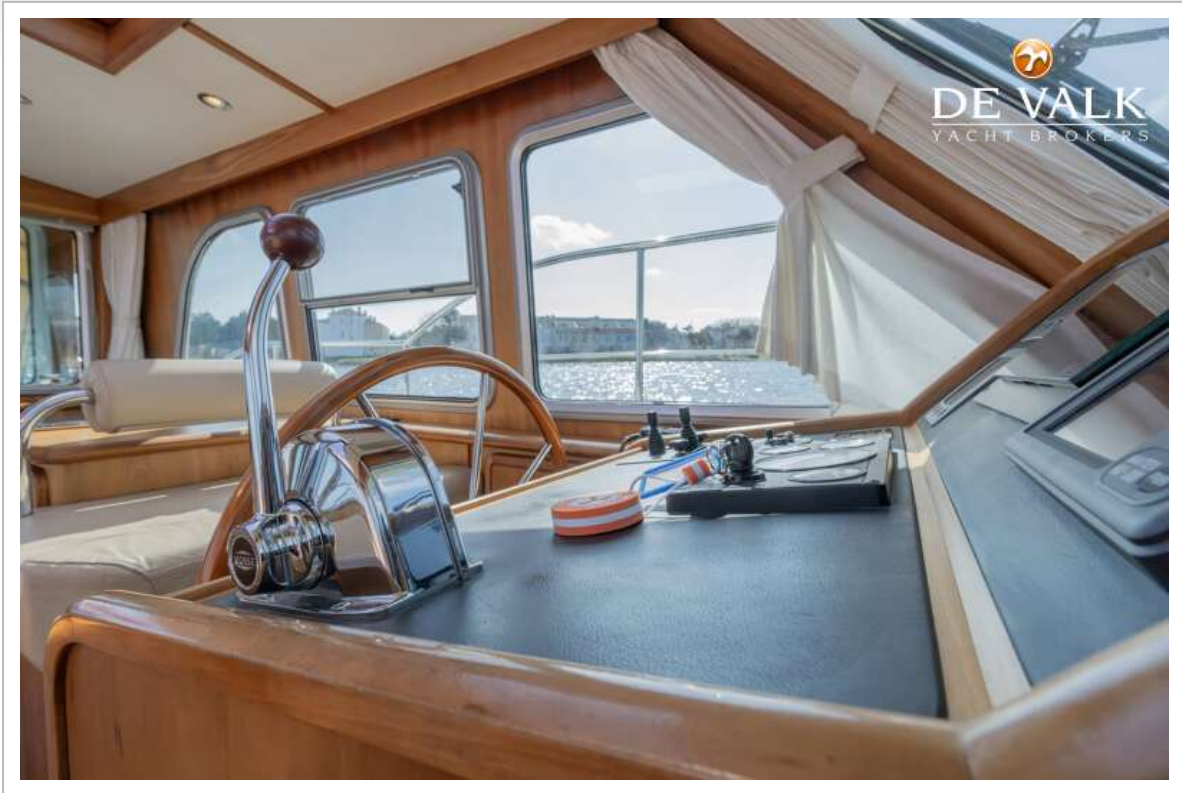
LINSSEN GRAND STURDY 380 SEDAN



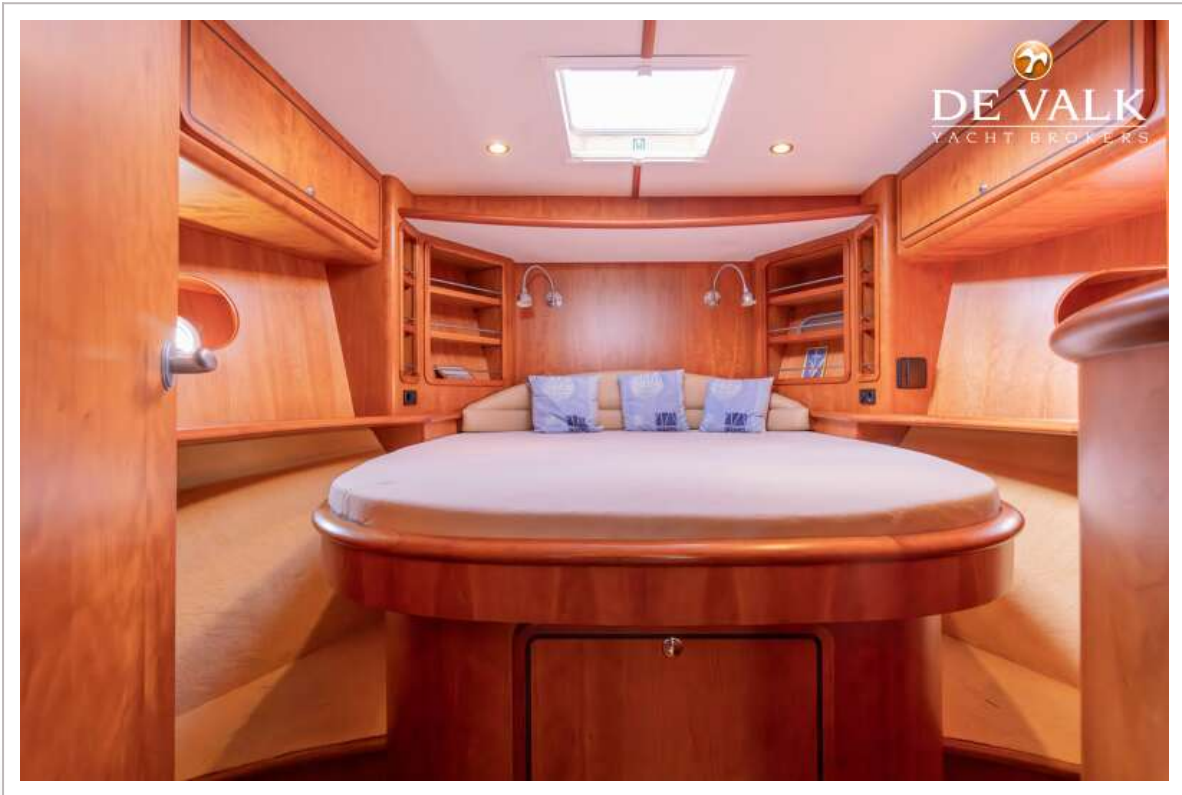
LINSSEN GRAND STURDY 380 SEDAN



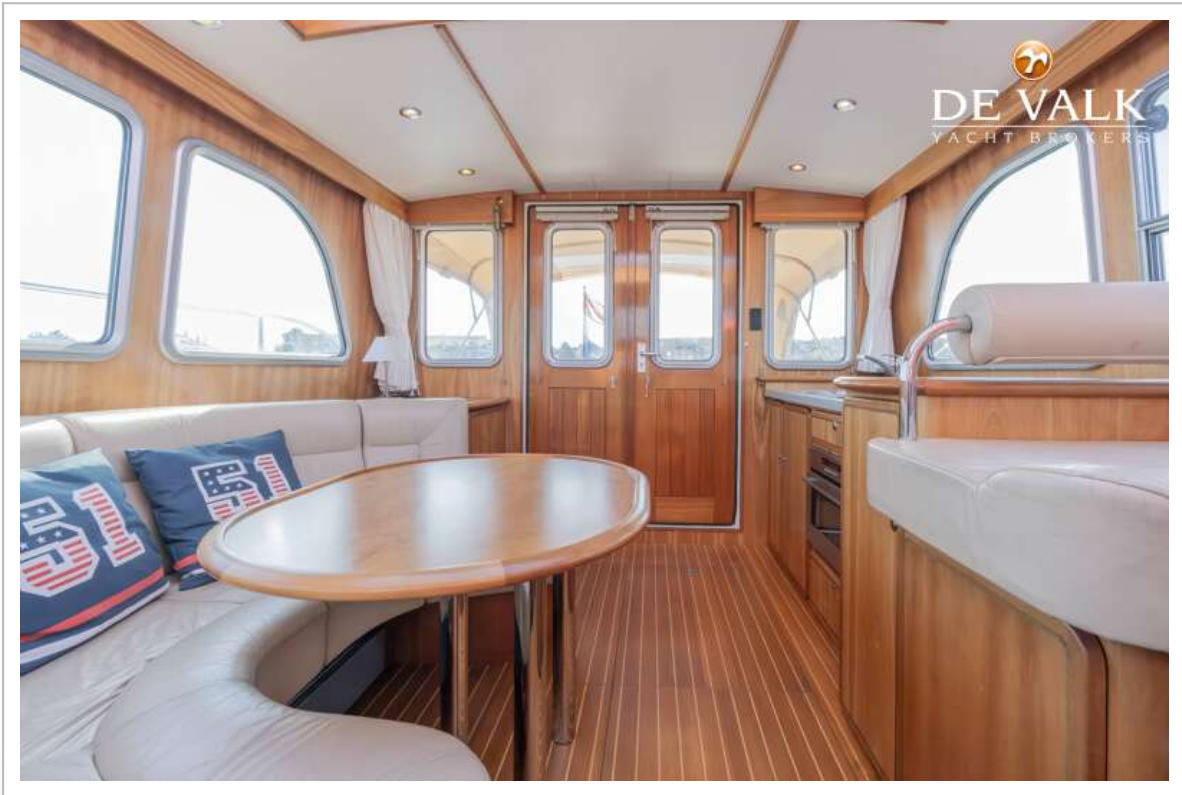
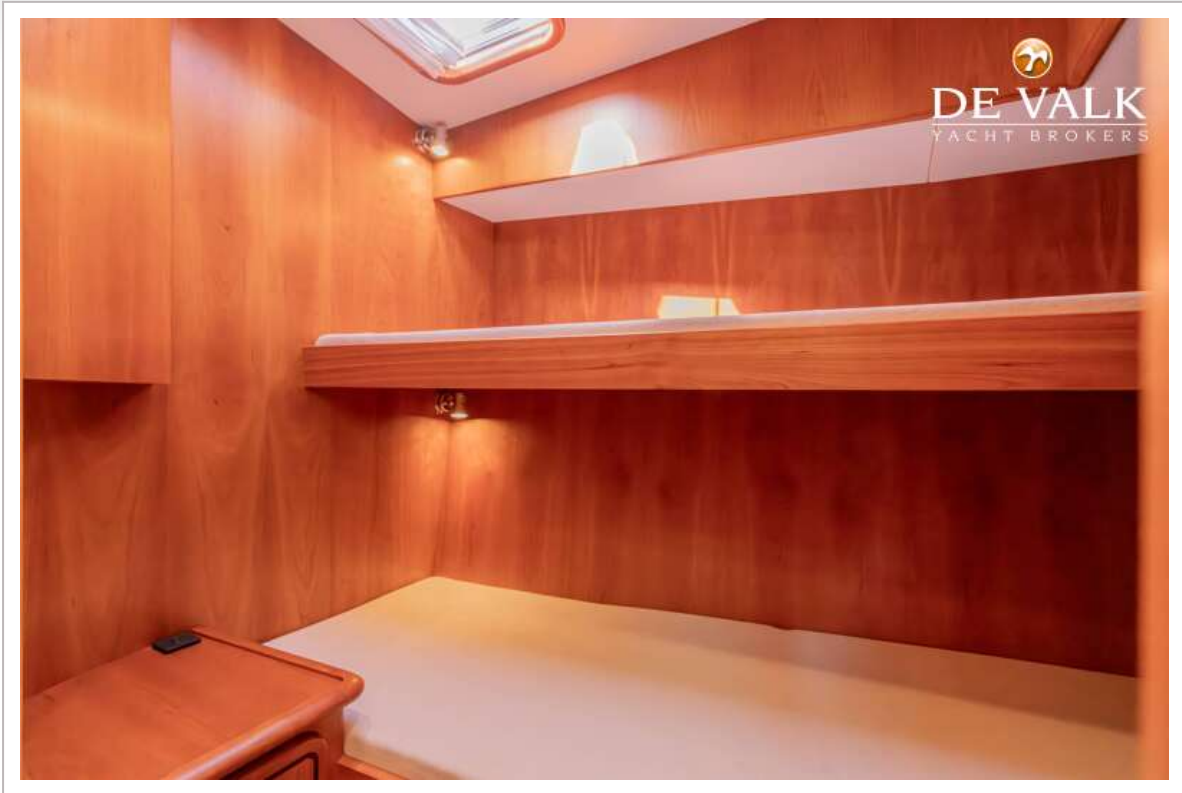
LINSSEN GRAND STURDY 380 SEDAN



LINSSEN GRAND STURDY 380 SEDAN



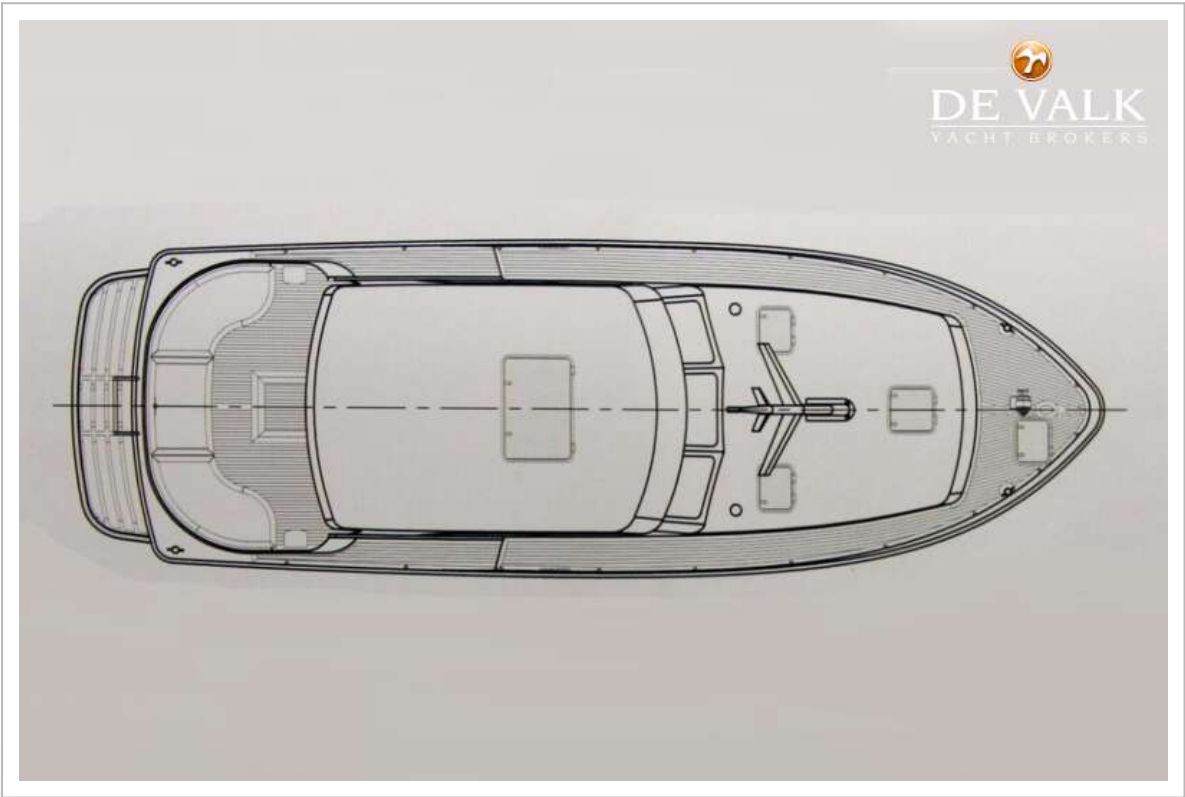
LINSSEN GRAND STURDY 380 SEDAN



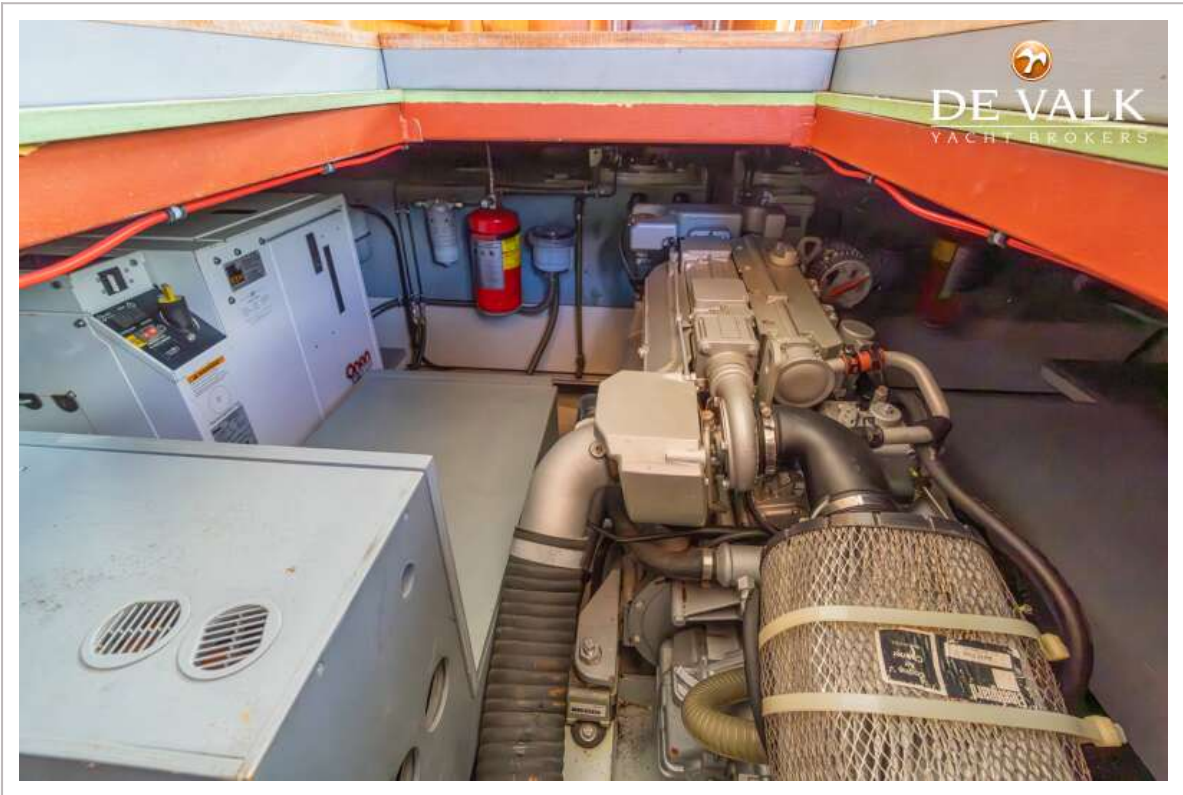
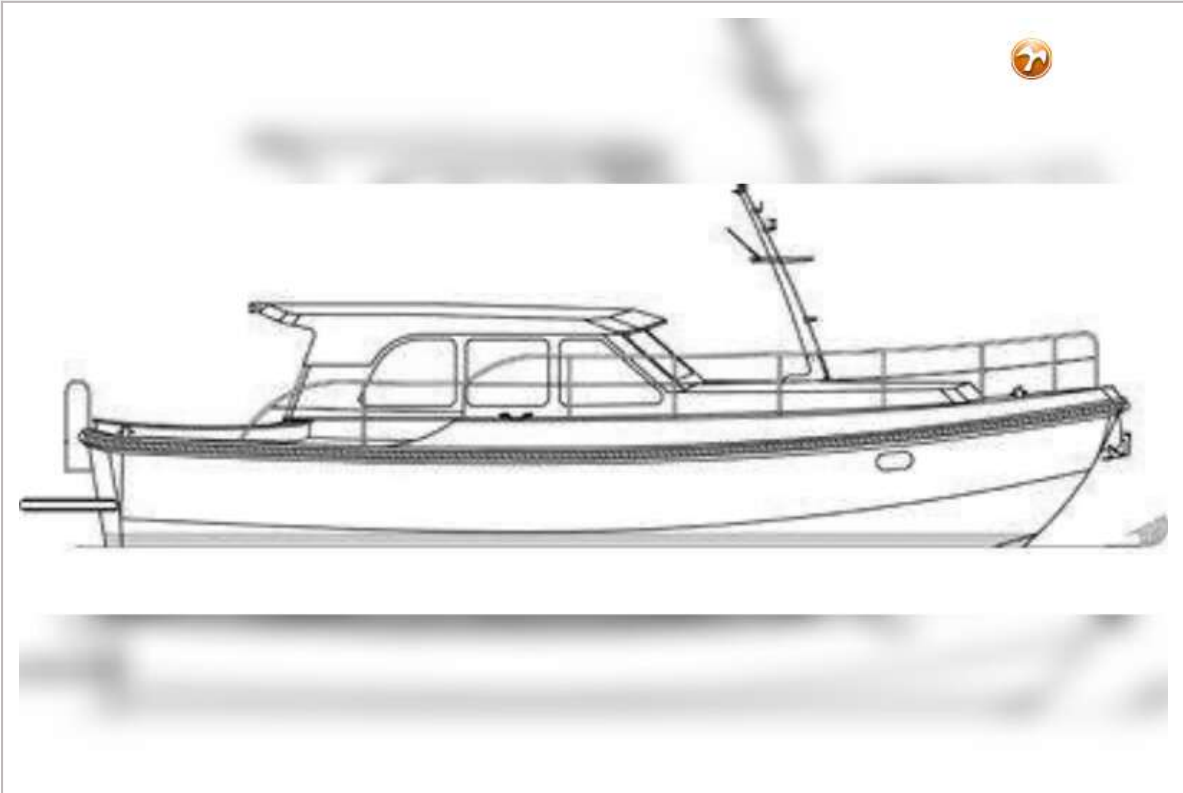
LINSSEN GRAND STURDY 380 SEDAN



LINSSEN GRAND STURDY 380 SEDAN



LINSSEN GRAND STURDY 380 SEDAN



LINSSEN GRAND STURDY 380 SEDAN

