



DE VALK  
YACHT BROKERS



## HALLBERG RASSY 31



DE VALK  
YACHT BROKERS

## VAN DE MAKELAAR

Samen met het HR 34-model heeft de Hallberg Rassy 31 de weg geëffend voor de nieuwe lijn van Hallberg Rassy's, ontworpen door German Frers. Garant voor verbeterde zeilprestaties, indeling, balans en algeheel ontwerp. Zonder afbreuk te doen aan de bekende bouwkwaliteit waarvoor de werf beroemd is. Nu heeft u de kans om de zeer gewaardeerde HR31 met dubbele cabine-indeling te bezitten. Haar huidige eigenaar investeerde in veel vernieuwingen zoals teakdek, zeilen, tuigage, elektronica enz. En te koop voor een aantrekkelijke prijs.

*Marc Weijenberg*

## SPECIFICATIES

<b>Afmetingen</b>	9.62 x 3.30 x 1.70 (m)	<b>Bouwer</b>	Hallberg Rassy Varv AB
<b>Bouwjaar</b>	1994	<b>Hutten</b>	2
<b>Materiaal</b>	Polyester	<b>Slaapplaatsen</b>	6
<b>Motor(en)</b>	1 x Volvo Penta MD2020 diesel	<b>Pk/Kw</b>	19.00 (pk), 13.00 (kw)
<b>Vraagprijs</b>	verkocht (BTW )	<b>Ligplaats</b>	bij verkoopkantoor

## CONTACT

<b>Kantoor</b>	De Valk Sint Annaland B.V.	<b>Telefoon</b>	+31 (0)166 601 000
<b>Adres</b>	Koelhuisweg 4 4697 RM Sint Annaland NL	<b>E-mail</b>	sintannaland@devalk.nl

## DISCLAIMER

Hoewel er uiterste zorg besteed is aan de correctheid, volledigheid en actualiteit van onze informatie kunnen hieraan geen rechten worden ontleend.



# HALLBERG RASSY 31

## ALGEMEEN

Model	HALLBERG RASSY 31
Type	zeiljacht
Lengte (m)	9,62
Breedte (m)	3,30
Diepgang (m)	1,70
Doorvaarhoogte (m)	16,75
Stahoogte (m)	1,86
Bouwjaar	1994
Gebouwd door	Hallberg Rassy Varv AB
Land	Zweden
Ontwerper	German Frers
Waterverplaatsing (t)	4,5
Ballast (ton)	lood 2
CE norm	A
Romp materiaal	polyester
Romp kleur	wit
Rompvorm	rondspant
Kiel type	vin kiel
Materiaal opbouw	polyester
Stootlijst	ja
Dek materiaal	polyester
Afwerking dek	teak (2018)
Afwerking kuip	teak
Dorades	2 x
Raamlijsten	aluminium
Raammateriaal	hardglas
Dekluik	1 x
Patrijspoorten	aluminium
Brandstoftank (liter)	roestvast staal 60
Drinkwatertank (liter)	roestvast staal 190



Vuilwatertank (liter)	roestvast staal
Vuilwatertank afvoer	dekafzuigpunt + ow lijn
Helmstok	hout

## ACCOMMODATIE

Hutten	2
Slaapplaatsen	6
Interieur	mahonie
Vloer	teak en holly
Salon	met banke 2mtr
Stahoogte salon (m)	1,86
Verwarming	diesel hete lucht Webasto Airtop 24
Kaartentafel	ja
Keuken	ja
Aanrechtblad	kunststof
Spoelbak	2 x
Kooktoestel	gas Eno (3 burner)
Oven	Eno
Koelkast	12v Frigomatic
Waterdruksysteem	handmatig
Eigenaarshut	v-bed
Lengte bed (m)	2,04
Kledingkast	hangend en legplanken
Badkamer	gedeeld I
Toilet	gedeeld
Toilet Systeem	handbediening
Wasbak	in de badkamer
Gastenhut 1	tweepersoonsbed
Lengte bed (m)	2,15 x 1,62
Kledingkast	hangend en legplanken



## MOTOR(EN)

Aantal motoren	1
Merk	Volvo Penta
Type	MD2020
Pk	19
kW	13,00
Brandstof	diesel
Geïnstalleerd in jaar	1994
Maximale snelheid (kn)	7,00
Kruissnelheid (kn)	6,00
Verbruik (ltr/uur)	2,00
Koelsysteem motor	indirecte warmtewisselaar
Aandrijving	sail-drive
Saildrive afdichting	Saildrive en afdichting vernieuwd (2017)
Motorbediening	bowden kabels
Uitlaatsysteem	watergekoeld
Type schroef	klap
Schroefbladen	3
Handlenspomp	ja
Elektrische lenspomp	ja
Elektrische installatie	12/220v
Startaccu	1 x (2017)
Lichtaccu	2 x (2017)
Acculader	ja
Walstroom	met kabel
Extra info	gas-systeem gekeurd tot 2022

## NAVIGATIE

Kompas	ja
Electrisch kompas	via autopiloot
Dieptemeter	Raymarine i70 (2017)



Log	Raymarine i70 (2017)
Windmeetset	Raymarine i70 (2017)
Marifoon	met kuipaansluiting Shipmate RS8300
Autopiloot	Raymarine ST4000+
GPS	Philips Mk8
Plotter	Raymarine E7 touchscreen (2017)
Elektronische kaart(en)	1 x
AIS transponder	Raymarine Class B
Navigatieverlichting	ja

## UITRUSTING

Vaste ramen	ja
Buiskap	ja
Kuipentent	(2018)
Wintertent	(2018)
Zwemplatform	ja
Zwemtrap	roestvast staal
Anker	Bruce Stainless steel (2017)
Ankerketting	Stainless steel (2017)
Ankerlier	handbediend Muir (2017)
Zeereling	ja
Handgreep (opbouw)	teak
Hekstoel	ja
Preekstoel	ja
Reddingsboei	1 x
Stootkussens	ja
Landvasten	ja
Radio-cd speler	ja
Speakers in salon	ja
Klok - barometer	ja
Brandblusser	ja



## TUIGAGE

<b>Tuigage</b>	fractioneel
<b>Staand want</b>	draad (2017)
<b>Merk mast</b>	Seldén
<b>Materiaal mast</b>	aluminium
<b>Grootzeil</b>	Sailselect (2018)
<b>Grootzeilhuik</b>	met lazy jacks (2018)
<b>Genua</b>	met UV strook Sailselect (2018)
<b>Genua rolreefsysteem</b>	Plastimo (2017)
<b>Genua hoes</b>	(2018)
<b>Reefinstallatie</b>	snel-één-lijn reefstelsel
<b>Achterstagspanner</b>	talie
<b>Giekneerhouder</b>	talie
<b>Genua schootlieren</b>	2 x Lewmar 40ST
<b>Vallieren</b>	(2016) 2 x Lewmar 16ST
<b>Spinnakerboom</b>	aluminium (2018)
<b>Extra info</b>	alum. wantspanner beschermers lopend want nieuw (2017)



# HALLBERG RASSY 31





# HALLBERG RASSY 31



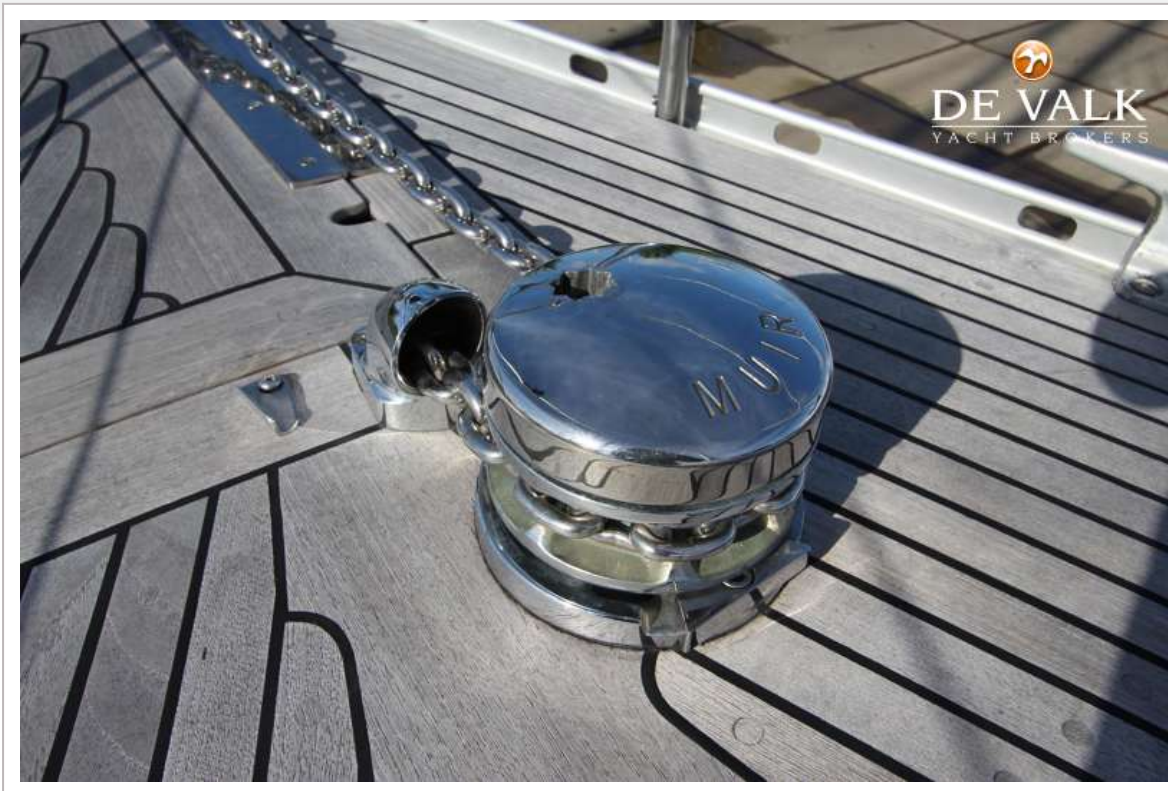
# HALLBERG RASSY 31



# HALLBERG RASSY 31



# HALBERG RASSY 31



# HALLBERG RASSY 31



# HALLBERG RASSY 31



# HALLBERG RASSY 31



# HALLBERG RASSY 31





# HALLBERG RASSY 31



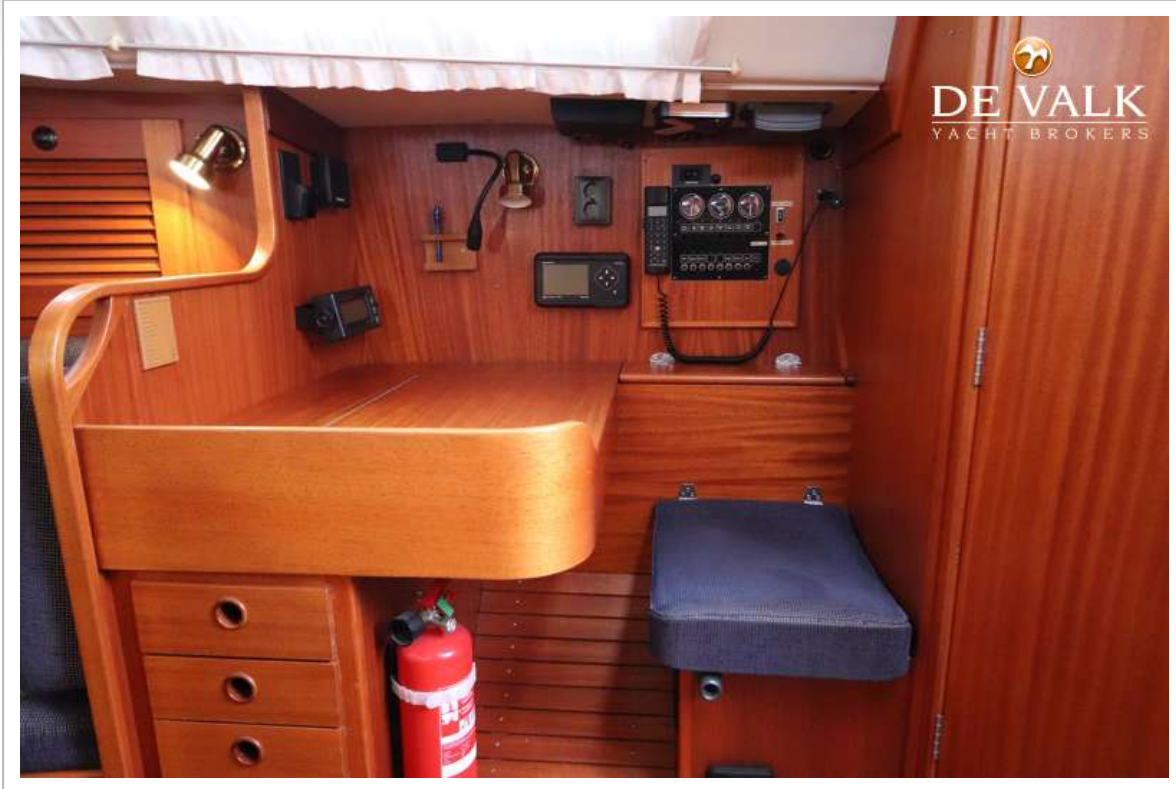
# HALLBERG RASSY 31



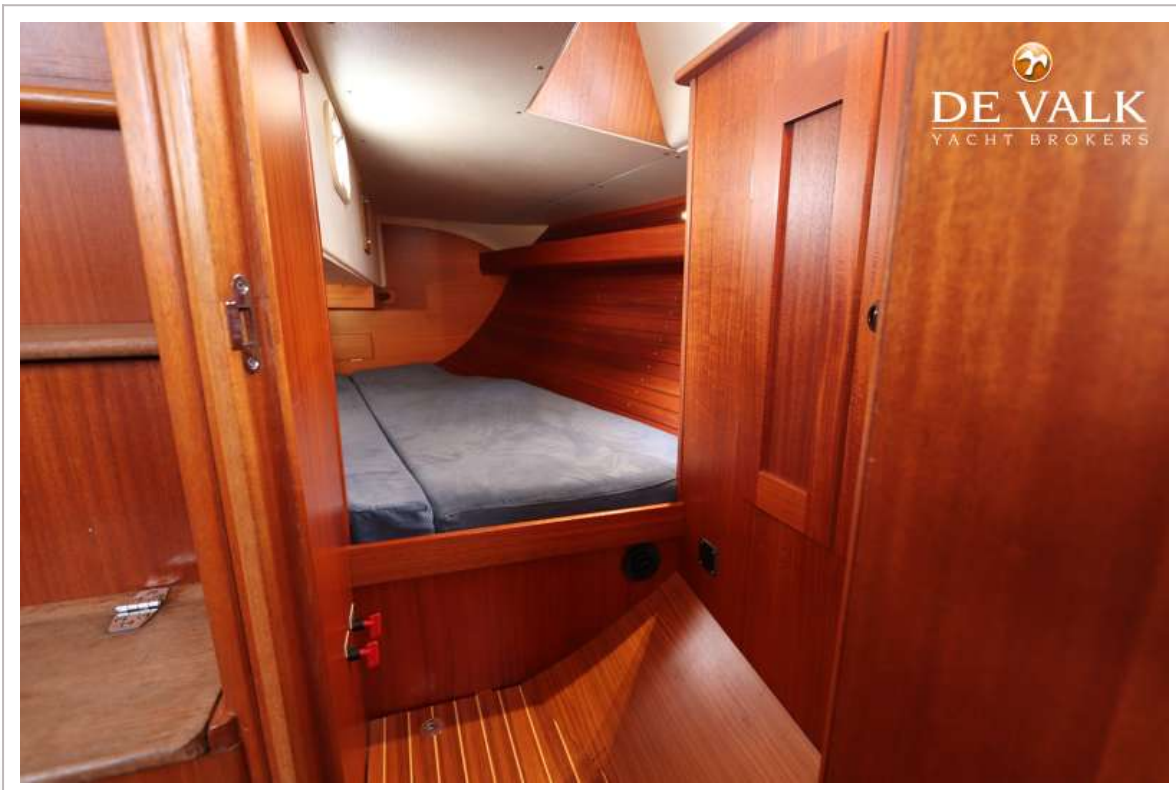
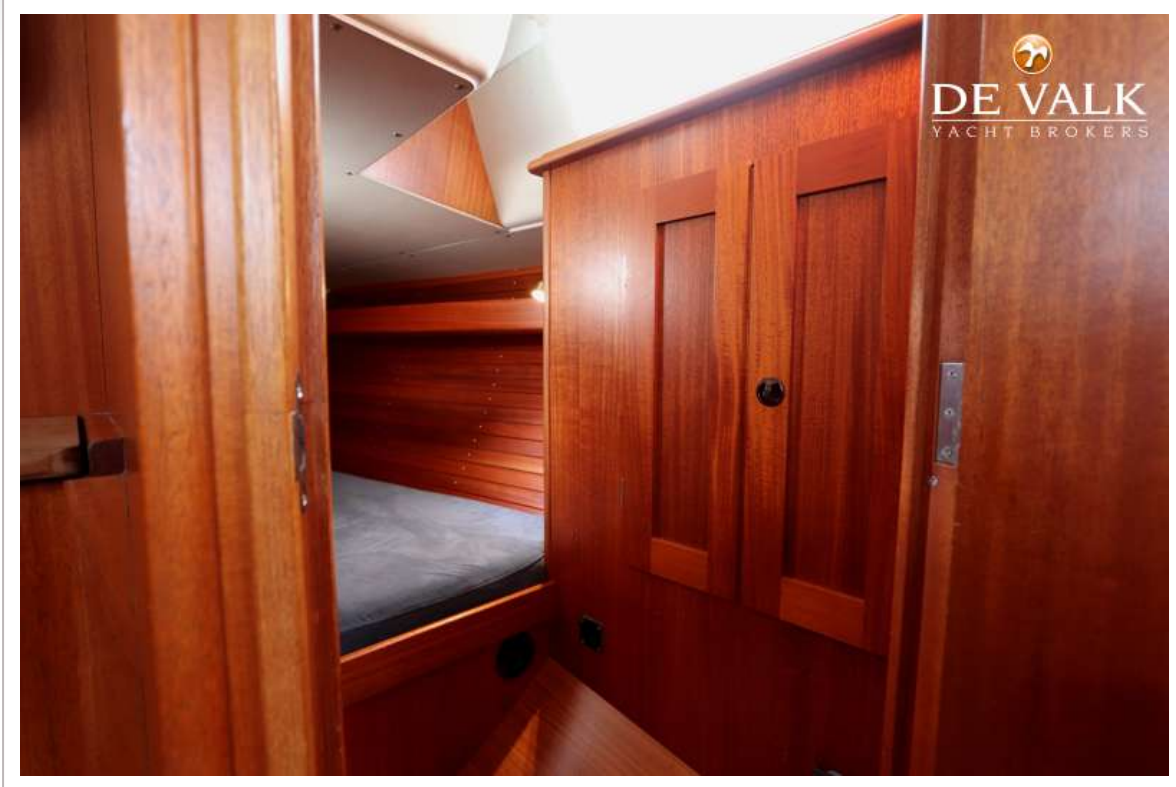
# HALLBERG RASSY 31



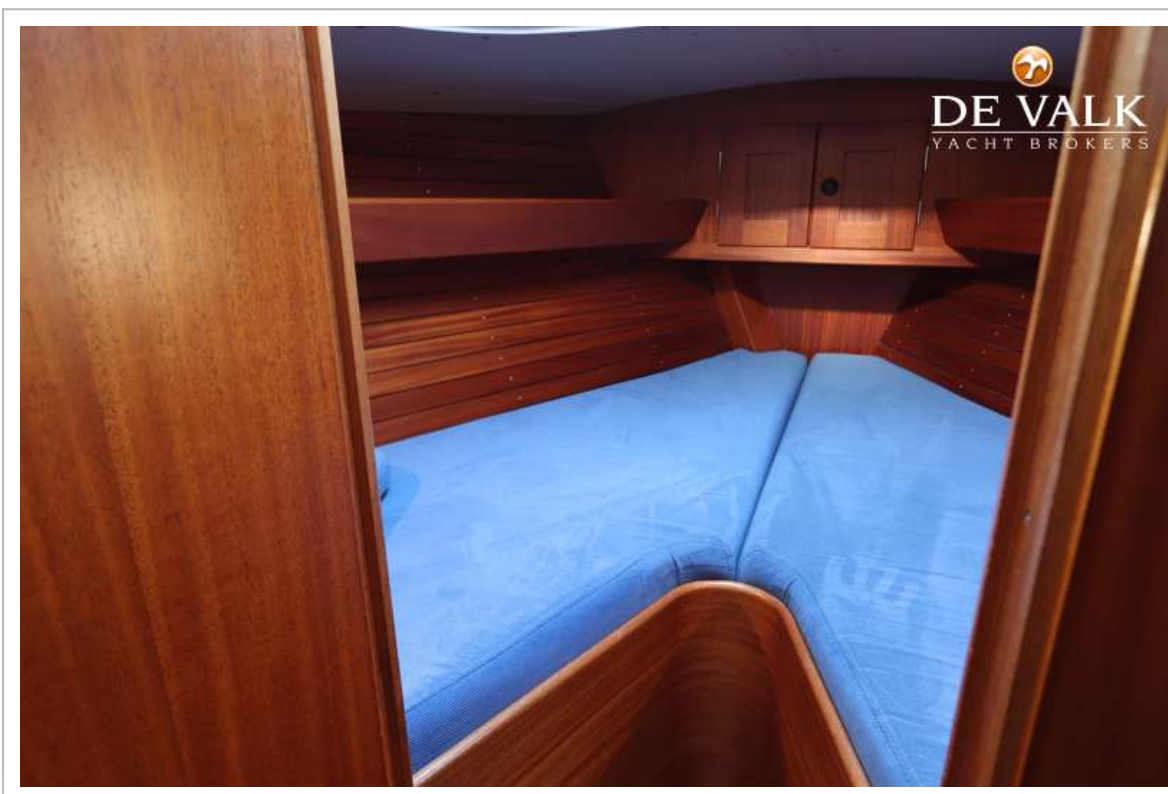
# HALLBERG RASSY 31



# HALLBERG RASSY 31



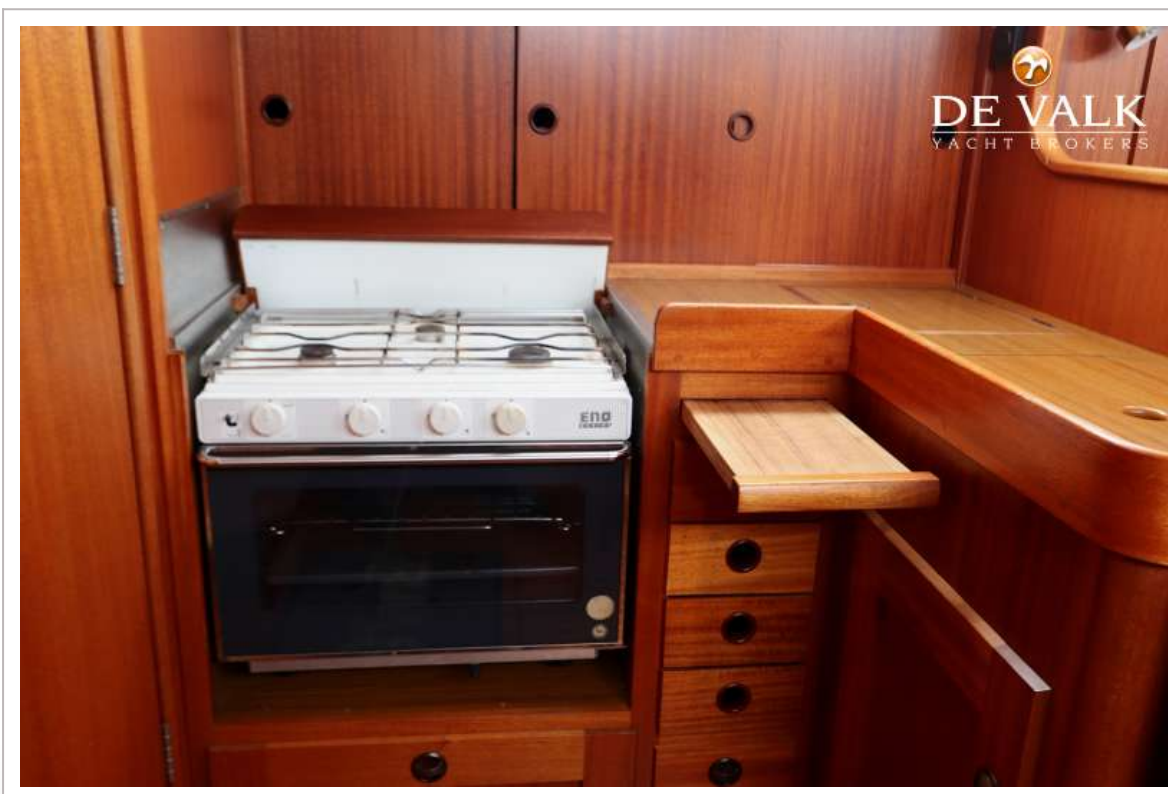
# HALLBERG RASSY 31



# HALLBERG RASSY 31

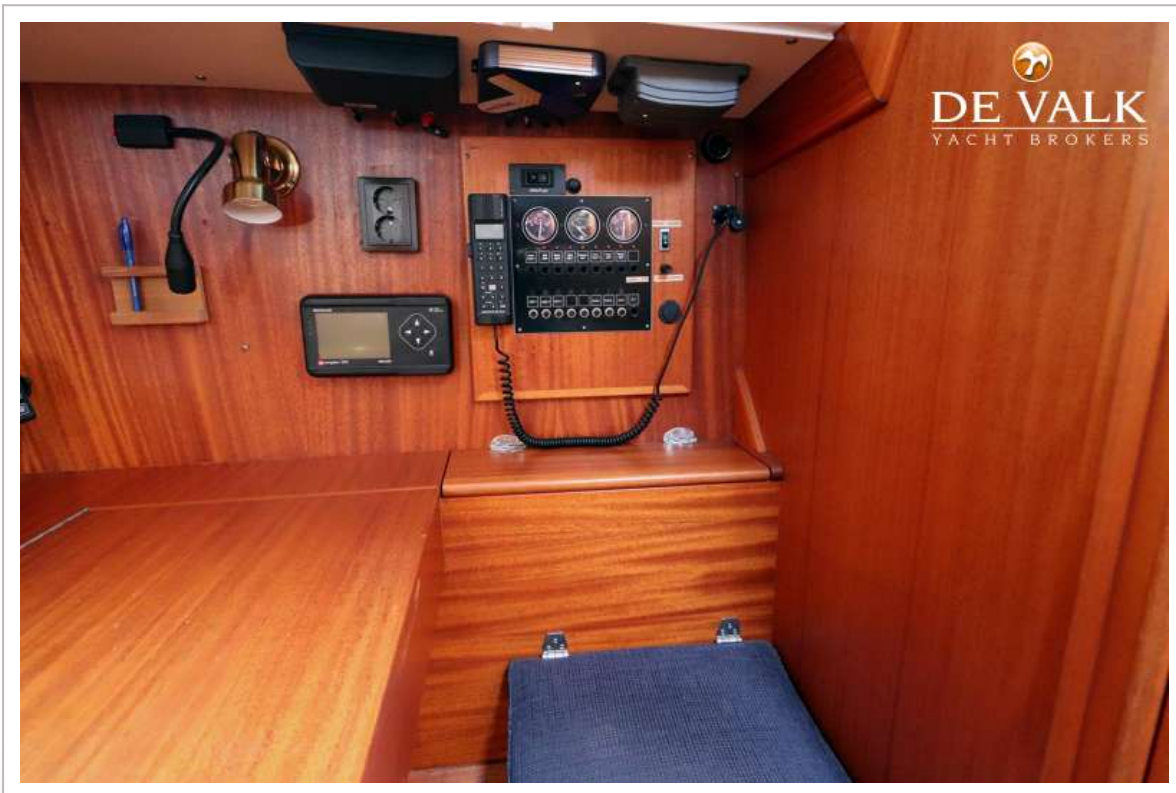


# HALLBERG RASSY 31

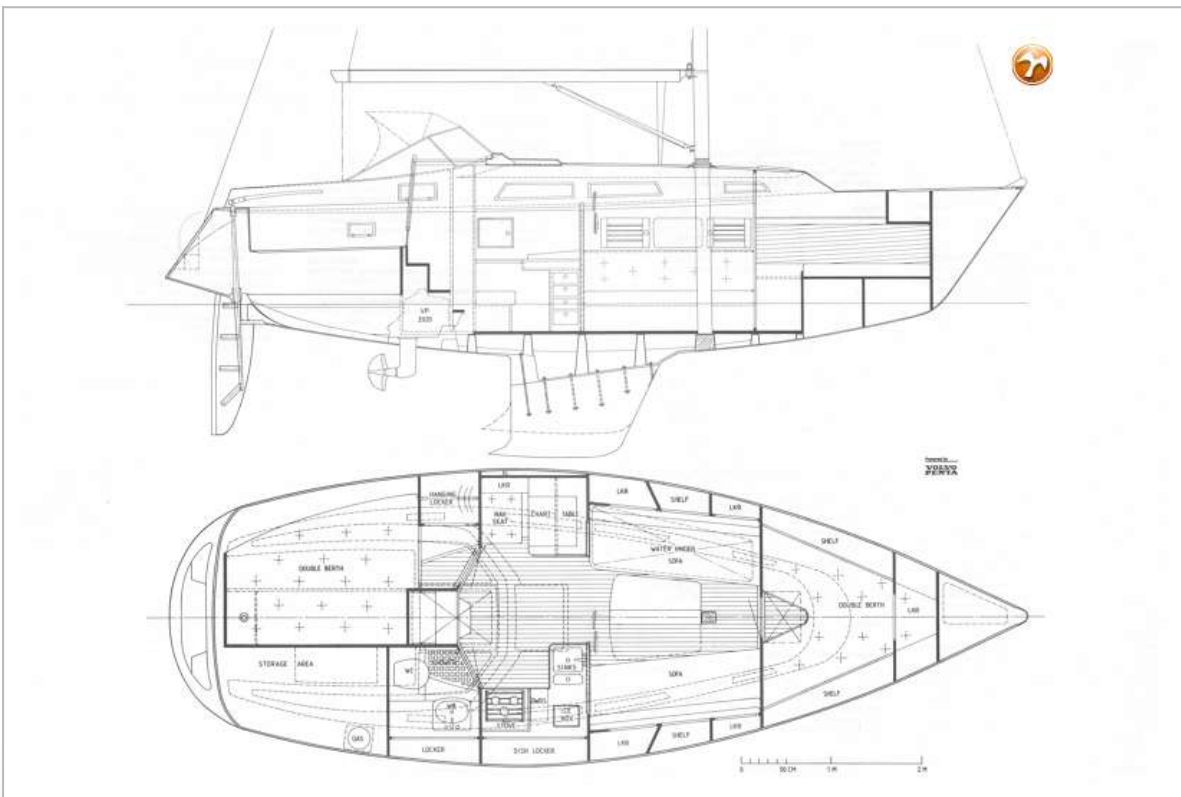




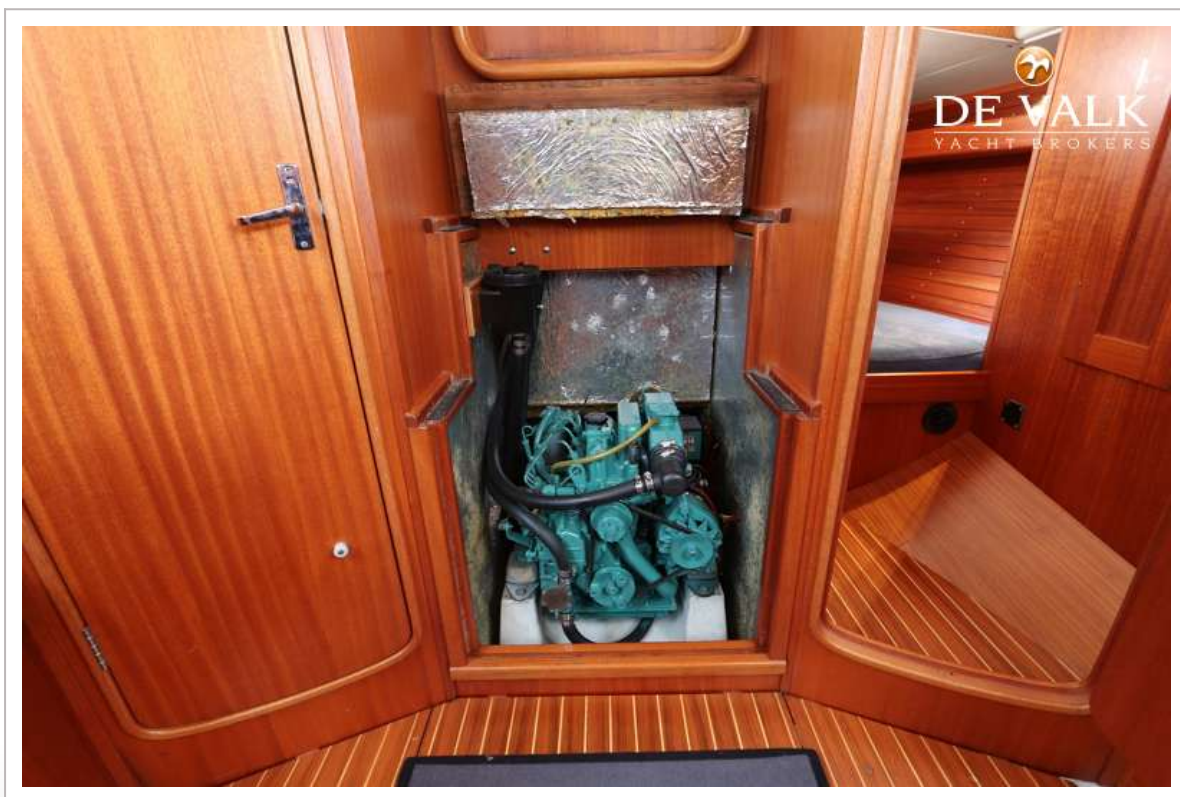
# HALLBERG RASSY 31



# HALLBERG RASSY 31



# HALLBERG RASSY 31



# HALLBERG RASSY 31

