



DE VALK  
YACHT BROKERS



## GREENLINE 40 HYBRID



DE VALK  
YACHT BROKERS

# GREENLINE 40 HYBRID

## VAN DE MAKELAAR

De Greenline 40 is een van meest opvallende motorjachten van de laatste jaren en dit exemplaar heeft de unieke optionele hybride voorstuwing waarmee 20 zeemijl in stilte gevaren kan worden. Deze Greenline 40 Hybride is zeer compleet uitgerust, is goed onderhouden en is van de 2e eigenaar. Ze is geschikt voor gebruik op zee (CE Klasse B) maar ook uitermate geschikt voor de kanalen (de lage doorvaarthoogte!). Ze biedt veel comfort met een ruime salon, twee slaapkamers, een en suite badkamer en een keuken achter. Aarzel niet en kom haar in Sint Annaland bekijken. Ze zal snel verkocht zijn!

*Nick Lanting*

## SPECIFICATIES

<b>Afmetingen</b>	11.99 x 4.25 x 0.85 (m)	<b>Bouwer</b>	Seaway Yachts
<b>Bouwjaar</b>	2014	<b>Hutten</b>	2
<b>Materiaal</b>	Polyester	<b>Slaapplaatsen</b>	5
<b>Motor(en)</b>	2 x Volkswagen 150-5 TPi diesel	<b>Pk/Kw</b>	2 x 150.00 (pk), 110.00 (kw)
<b>Vraagprijs</b>	verkocht (BTW )	<b>Ligplaats</b>	bij verkoopkantoor

## CONTACT

<b>Kantoor</b>	De Valk Sint Annaland B.V.	<b>Telefoon</b>	+31 166 601 000
<b>Adres</b>	Koelhuisweg 4 4697 RM Sint Annaland NL	<b>E-mail</b>	sintannaland@devalk.nl

## DISCLAIMER

Hoewel er uiterste zorg besteed is aan de correctheid, volledigheid en actualiteit van onze informatie kunnen hieraan geen rechten worden ontleend.



# GREENLINE 40 HYBRID

## ALGEMEEN

<b>Model</b>	GREENLINE 40 HYBRID
<b>Type</b>	motorjacht
<b>Lengte (m)</b>	11,99
<b>Breedte (m)</b>	4,25
<b>Diepgang (m)</b>	0,85
<b>Stahoogte (m)</b>	2,00
<b>Bouwjaar</b>	2014
<b>Gebouwd door</b>	Seaway Yachts
<b>Land</b>	Slovenië
<b>Ontwerper</b>	J&J Design
<b>Waterverplaatsing (t)</b>	8
<b>CE norm</b>	B
<b>Romp materiaal</b>	polyester
<b>Romp kleur</b>	gebroken wit
<b>Rompvorm</b>	knikspant
<b>Kimkielen</b>	ja
<b>Materiaal opbouw</b>	polyester
<b>Stootlijst</b>	roestvast staal
<b>Dek materiaal</b>	polyester
<b>Afwerking dek</b>	teak
<b>Afwerking opbouw</b>	anti-slip profiel
<b>Afwerking kuip</b>	teak
<b>Antifouling (jaar)</b>	10/2019
<b>Raamlijsten</b>	aluminium
<b>Raammateriaal</b>	hardglas
<b>Dekluik</b>	ja
<b>Patrijspoorten</b>	roestvast staal With flyscreens
<b>Brandstoftank (liter)</b>	kunststof 380
<b>Brandstoftank 2 (liter)</b>	kunststof 380
<b>Inhoudsmeter (brandstoftank)</b>	ja



# GREENLINE 40 HYBRID

Drinkwatertank (liter)	kunststof 2x 150 + 400
Inhoudsmeter (drinkwatertank)	ja
Vuilwatertank (liter)	kunststof 63
Inhoudsmeter (vuilwatertank)	ja
Vuilwatertank afvoer	dekafzuigpunt + ow lijn
Stuurwiel	hydraulisch
Binnen stuurstand	ja

## ACCOMMODATIE

Hutten	2
Slaapplaatsen	5
Interieur	kersen
Vloer	hout
Open kuip	ja
Deksalon	ja
Stahoogte salon (m)	2.00
Schuifdak	elektrisch Webasto
Verwarming	Through air conditioning
Airco	airco omkeerbaar
Kaartentafel	ja
Dinette	ja
Schuifdeur naar kuip	plus groot klpraam
Keuken	ja
Aanrechtblad	kunststof
Spoelbak	roestvast staal 2 x
Kooktoestel	inductie Gorenje SuperPower
Magnetron	Electrolux
Koelkast	Gorenje
Vriezer	Gorenje
Warmwatersysteem	220V + motor
Waterdruksysteem	elektrisch



# GREENLINE 40 HYBRID

<b>Koffiezetapparaat</b>	Nespresso
<b>Kommaliewant</b>	ja
<b>Eigenaarshut</b>	v-bed Scissor bed
<b>Lengte bed (m)</b>	2,00 x 0,80 (2x)
<b>Kledingkast</b>	hangend en legplanken
<b>Badkamer</b>	en suite
<b>Toilet</b>	en suite
<b>Toilet Systeem</b>	elektrisch
<b>Wasbak</b>	in de badkamer
<b>Douche</b>	en suite
<b>Extra info</b>	lattenbodems
<b>Gastenhut 1</b>	twee enkele bedden Port
<b>Lengte bed (m)</b>	2,00 x 0,80 (2x)
<b>Kledingkast</b>	hangend en legplanken
<b>Extra info</b>	lattenbodems
<b>Wasmachine</b>	Candy Aquamatic 1041 D1 4kg
<b>Extra info</b>	raamblindingen buiten

## MOTOR(EN)

<b>Aantal motoren</b>	2
<b>Merk</b>	Volkswagen
<b>Type</b>	150-5 TPi
<b>Pk</b>	150
<b>kW</b>	110
<b>Brandstof</b>	diesel
<b>Geïnstalleerd in jaar</b>	2014
<b>Maximale snelheid (kn)</b>	18,00
<b>Kruissnelheid (kn)</b>	7,00
<b>Bereik (nm)</b>	500
<b>Motoruren</b>	403/406
<b>Koelsysteem motor</b>	indirecte warmtewisselaar



# GREENLINE 40 HYBRID

<b>Aandrijving</b>	schroefas
<b>Schroefas afdichting</b>	Volvo Penta seal
<b>Motorbediening</b>	elektrisch ZF
<b>Keerkoppeling</b>	hydraulisch
<b>Boegschroef</b>	elektrisch SidePower SE80-185T
<b>Hekschroef</b>	elektrisch SidePower SE80-185T
<b>Elektrische hybride aandrijving</b>	2 x 7 kW
<b>Uitlaatsysteem</b>	watergekoeld
<b>Stuwdruklager</b>	Aquadrive
<b>Type schroef</b>	vast
<b>Schroefbladen</b>	4
<b>Materiaal schroefas</b>	roestvast staal
<b>Smering schroefas</b>	water
<b>Handlenspomp</b>	ja
<b>Elektrische lenspomp</b>	ja
<b>Bilge alarm</b>	ja
<b>Elektrische installatie</b>	12V & 220V
<b>Accu's</b>	ja
<b>Startaccu</b>	2 x Optima (2019)
<b>Lichtaccu</b>	2 x Mastervolt Gel (2017)
<b>Elektrische motoraccu</b>	ja
<b>Boegschroefaccu</b>	2 x Optima Blue (2019)
<b>Hekschroefaccu</b>	2 x Optima Blue (2019)
<b>Accu monitor</b>	ja
<b>Acculader</b>	Victron Centaur 12/80
<b>Acculader/omvormer</b>	Victron Quattro 48/5000/70
<b>Zonnecellen</b>	1398 W / 48 V
<b>Diodebrug</b>	ja
<b>Walstroom</b>	met kabel
<b>Trimkleppen</b>	Bennet
<b>Extra info</b>	2e ZF motorbediening in kuip
<b>Extra info</b>	draadloze afstandsbediening voor boeg- en hekschroef



## NAVIGATIE

Kompas	ja
Electrisch kompas	In autopilot
Dieptemeter	Garmin (displayed in plotter)
Log	Garmin (displayed in plotter)
Marifoon	Garmin VHF 100i
Autopiloot	Garmin GHC10 + wired remote
Roerstand aanwijzer	VDO
Radar	Garmin HD closed scanner
GPS	Garmin
Plotter	Garmin GPSmap 5012
Elektronische kaart(en)	1 x
AIS ontvanger	Class B
AIS transponder	Class B
Camera	achteruitkijk
Navigatieverlichting	ja
Zoeklicht	afstandsbediening bij stuurstand

## UITRUSTING

Vaste ramen	ja
Kuipent	ja
Kuipkussens	ja
Zwemplatform	d.m.v. neerklapbare spiegel
Zwemtrap	roestvast staal
Loopplank	elektrisch hydraulisch telescopisch Opacmare
Dekdouche	warm & koud
Anker	Pool Stainless steel
Ankerketting	ja
Ankerlier	elektrisch
Kaapstander	op ankerlier
Dekwasinstallatie	ja



# GREENLINE 40 HYBRID

<b>Zeereling</b>	roestvast staal
<b>Handgreep (opbouw)</b>	roestvast staal
<b>Zij-instap in reling</b>	achter, bakboord en stuurboord
<b>Preekstoel</b>	ja
<b>Reddingsvlot</b>	ja
<b>Reddingsvlot (pers)</b>	ja
<b>Reddingsboei</b>	Automatic
<b>Ruitenwischer</b>	3 x
<b>Raamventilator</b>	koude lucht
<b>Hoorn</b>	elektrisch
<b>Stootkussens</b>	ja
<b>Landvasten</b>	ja
<b>TV</b>	80cm popup in Salon, 60cm in voorhut 2 x Philips
<b>TV-ontvanger</b>	ja
<b>Radio-cd speler</b>	Fusion AV700i
<b>DVD speler</b>	ja
<b>Kuipspeakers</b>	ja
<b>Speakers in salon</b>	2 x Fusion
<b>Klok - barometer</b>	ja
<b>Brandblusser</b>	ja
<b>Brandblusser in motorkamer</b>	ja
<b>Automatisch brandblussysteem</b>	ja





# GREENLINE 40 HYBRID



# GREENLINE 40 HYBRID





# GREENLINE 40 HYBRID



# GREENLINE 40 HYBRID





# GREENLINE 40 HYBRID



# GREENLINE 40 HYBRID



# GREENLINE 40 HYBRID



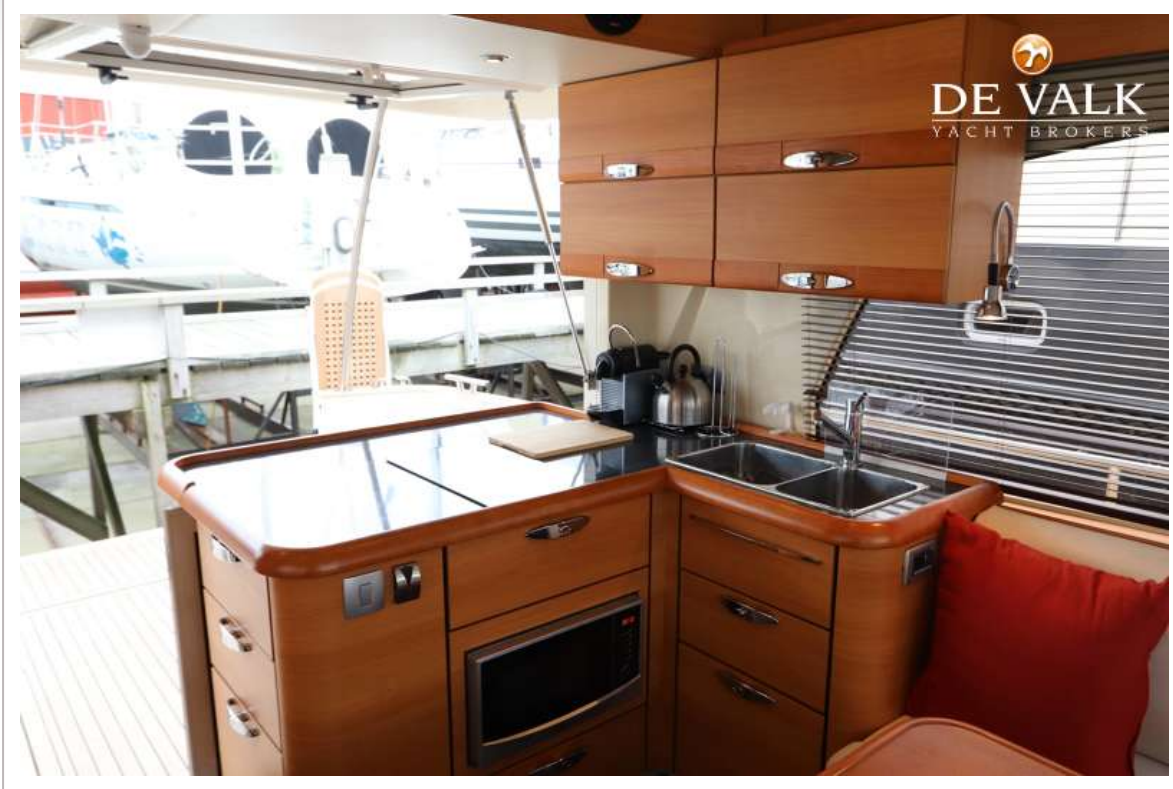


# GREENLINE 40 HYBRID





# GREENLINE 40 HYBRID



# GREENLINE 40 HYBRID

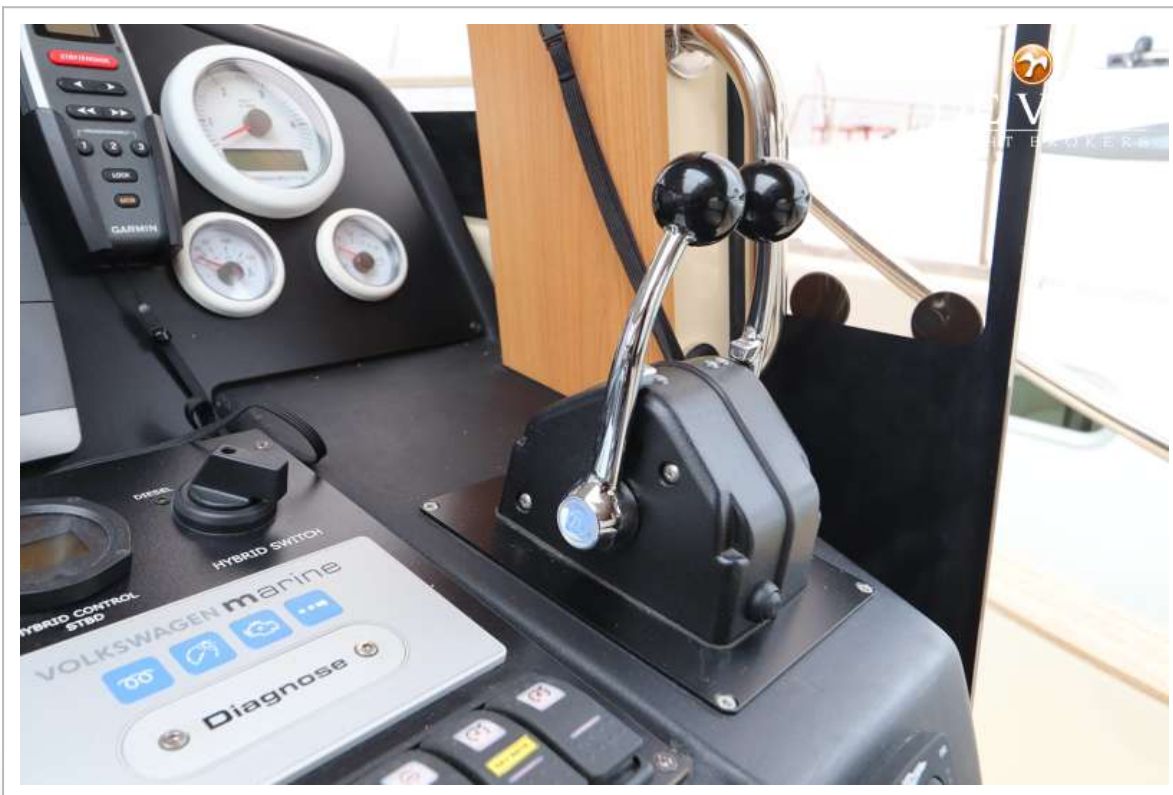




# GREENLINE 40 HYBRID



# GREENLINE 40 HYBRID

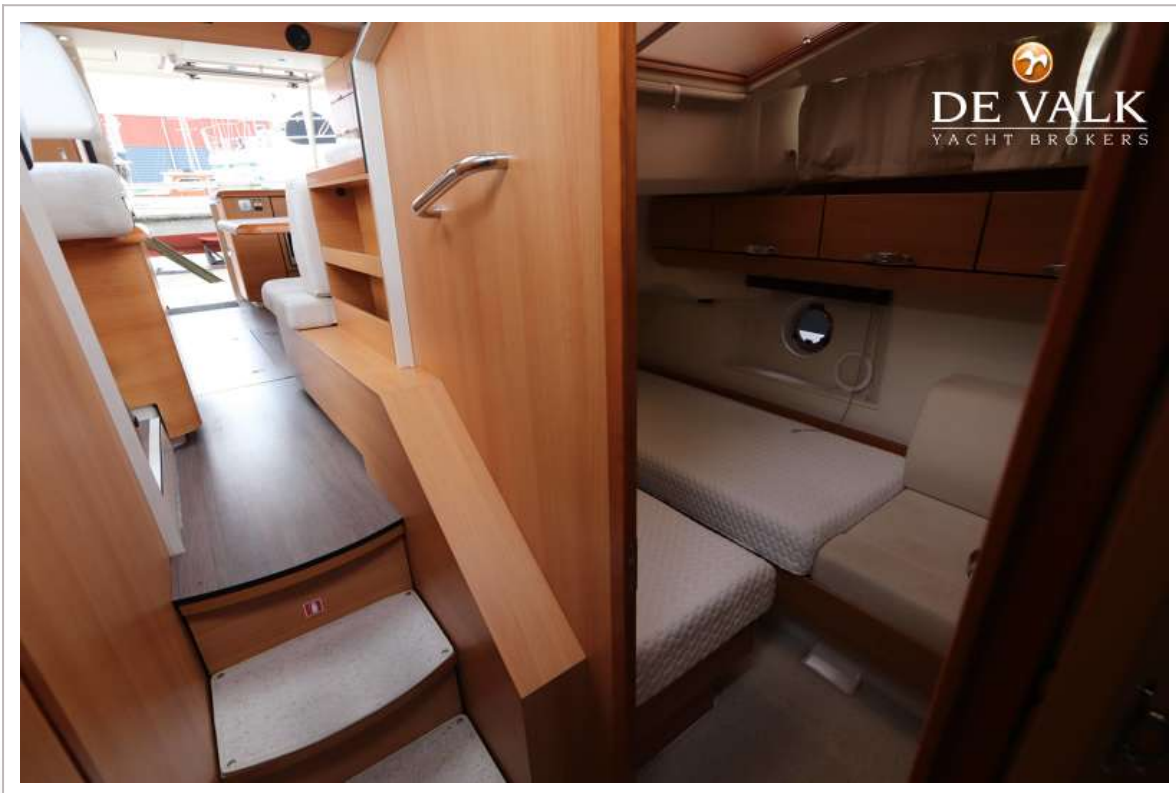




# GREENLINE 40 HYBRID



# GREENLINE 40 HYBRID



# GREENLINE 40 HYBRID





# GREENLINE 40 HYBRID

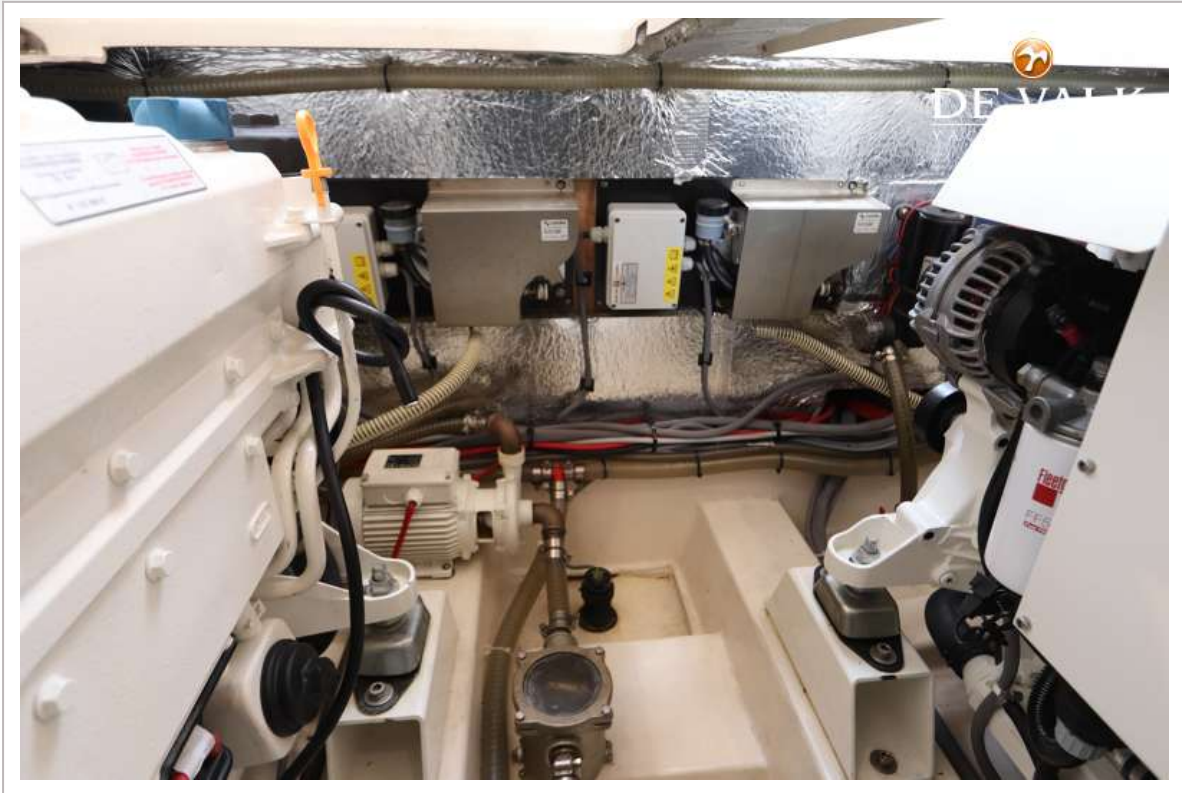




# GREENLINE 40 HYBRID



# GREENLINE 40 HYBRID





# GREENLINE 40 HYBRID



# GREENLINE 40 HYBRID

