



DE VALK
YACHT BROKERS



GILLISSEN KOTTER 1320



DE VALK
YACHT BROKERS

VAN DE MAKELAAR

Deze Gillissen Kotter 1320 is zeer geschikt voor langer verblijf aan boord en uitgebreide cruises in en op de Europese wateren. Met haar in 2011 geïnstalleerde Naiad-stabilisator systeem, voelt ze zich op zee net zo veilig en comfortabel als uw zitbank thuis. De kwaliteit in bouw en afwerking van P. Valk Franeker staat zeer goed bekend. Aan boord vindt u veel comfort zoals centrale verwarming, ensuite badkamer met aparte douche, praktische deksalon, prima opbergruimte en tankcapaciteit. Positieve motor inspectie door MTU Benelux. Dus wat wenst u? Buitenom heen en binnendoor terug of andersom?

Marc Weijenberg

SPECIFICATIES

Afmetingen	13.20 x 4.00 x 1.25 (m)	Bouwer	Jachtwerf P. Valk Franeker
Bouwjaar	1982	Hutten	2
Materiaal	Staal	Slaapplaatsen	6
Motor(en)	1 x Mercedes OM401 diesel	Pk/Kw	175.00 (pk), 128.63 (kw)
Vraagprijs	verkocht (BTW)	Ligplaats	bij verkoopkantoor

CONTACT

Kantoor	De Valk Sint Annaland B.V.	Telefoon	+31 (0)166 601 000
Adres	Koelhuisweg 4 4697 RM Sint Annaland NL	E-mail	sintannaland@devalk.nl

DISCLAIMER

Hoewel er uiterste zorg besteed is aan de correctheid, volledigheid en actualiteit van onze informatie kunnen hieraan geen rechten worden ontleend.



ALGEMEEN

Model	GILLISSEN KOTTER 1320
Type	motorjacht
Lengte (m)	13,20
Breedte (m)	4,00
Diepgang (m)	1,25
Doorvaarhoogte (m)	3,25
Doorvaarhoogte min (m)	9,00
Stahoogte (m)	1,95
Bouwjaar	1982
Gebouwd door	Jachtwerf P. Valk Franeker
Land	Nederland
Ontwerper	Th. Gillissen
Waterverplaatsing (t)	21
CE norm	NA
Romp materiaal	staal
Romp kleur	blauw
Huiddikte romp (mm)	6-5mm
Rompvorm	rondspant
Kimkielen	ja
Materiaal opbouw	staal
Stootlijst	roestvast staal
Dek materiaal	staal
Afwerking dek	teak (1997, 20mm)
Afwerking opbouw	teak (2011)
Afwerking kuip	teak
Dorades	2 x
Raamlijsten	aluminium
Raammateriaal	hardglas Securit
Dekluik	2 x
Patrijspoorten	messing 12 x



Isolatie	steenwol
Mast neerklapbaar	handbediend Winch/lier
Steunzeil met mast	(2018)
Brandstoftank (liter)	staal 1200
Drinkwatertank (liter)	roestvast staal 1000
Vuilwatertank (liter)	kunststof 84
Vuilwatertank afvoer	dekafzuigpunt + pomp
Binnen stuurstand	Capilano hydraulic
Buiten stuurstand	hydraulisch Capilano
Extra info romp	Stripped + new coatings (2017)
Extra info verfsysteem	Hull and superstructure painted 2018/19
Extra info	Stainless steel chainlocker

ACCOMMODATIE

Hutten	2
Slaapplaatsen	6
Interieur	teak
Vloer	teak en holly
Open kuip	ja
Achterdek	ja
Stuurhut/deksalon	ja
Stahoogte salon (m)	1,92 - 2,10
Schuifdak	ja
Verwarming	centrale verwarming Webasto DBW2010 (11,6kW 2016)
Achterkajuit	ja
Dinette om te bouwen	1,85 x 1,18
Keuken	ja
Aanrechtblad	hout
Spoelbak	roestvast staal
Kooktoestel	keramisch 4 burner (220v)
Koelkast	Waeco (12v)



Vriezer	Engel (220v)
Warmwatersysteem	220V + motor Quick
Waterdruksysteem	elektrisch
Eigenaarshut	twee enkele bedden
Lengte bed (m)	2,00 x 0,90
Kledingkast	hangend/lades/legplanken
Badkamer	en suite I
Toilet	en suite
Toilet Systeem	elektrisch Rheinstrom
Wasbak	in de badkamer
Douche	apart
Bad	en suite
Gastenhut 1	twee enkele bedden
Lengte bed (m)	2,00 x 0,80
Kledingkast	hangend en legplanken
Wasmachine	Eumenia (2008)

MOTOR(EN)

Aantal motoren	1
Merk	Mercedes
Type	OM401
Pk	175
kW	128,63
Brandstof	diesel
Geïnstalleerd in jaar	1982
Maximale snelheid (kn)	8
Kruissnelheid (kn)	7
Verbruik (ltr/uur)	7
Koelsysteem motor	gesloten kielkoeling
Aandrijving	schroefas
Motorbediening	bowden kabels



Keerkoppeling	Twin Disc
Boegschroef	elektrisch Sidepower SP240TC1 proportional (2008)
Uitlaatsysteem	watergekoeld
Type schroef	vast
Schroefbladen	3
Materiaal schroefas	roestvast staal
Smering schroefas	oliebad (overhauled 2005)
Handlenspomp	1 x
Elektrische lenspomp	1 x
Bilge alarm	ja
Elektrische installatie	24/220v
Generator	stille separator Whisper 8 (6,5kW 2007)
Draaiuren generator	ja
Startaccu	2 x 220ah
Lichtaccu	3 x 230ah
Boegschroefaccu	2 x Mastervolt 270ah + Mastervolt 24v/25amp
Accu monitor	Victron Masterlink BTMIII
Acculader/omvormer	Victron Quattro (2007) 24v/5000watt/100amp
Diodebrug	ja
Walstroom	met kabel
Stabilisatoren	vin Naiad (2011)
Extra info	Positive engine survey report by MTU-Benelux (October 2020)
Extra info	New alternator on main engine (2018)
Extra info	The engine has been professionally maintained by MTU Benelux.

NAVIGATIE

Electrisch kompas	Simrad IS15 (2008)
Dieptemeter	Simrad IS15 (2008)
Log	Simrad IS15 (2008)
Windmeetset	Simrad IS15 (2008)
Repeaters	Simrad IS15's (2008)



Marifoon	Simrad RS82 (2008)
Autopiloot	Simrad AP25 (2008) + repeater
Roerstand aanwijzer	Simrad IS15 (2008)
Radar	Simrad 4kW (2008)
Plotter/GPS	Simrad CX44 (2008) + Simrad DS44 repeater (2008)
Elektronische kaart(en)	5 x (Europe)
AIS transponder	Icom (2017) + AI50 display outside
Navigatieverlichting	ja
Zoeklicht	ja

UITRUSTING

Bimini	(2014) 2-part
Kuiptafel	ja
Zwemtrap	ja
Boegtrap	Aluminum
Anker	Pool
Ankerketting	50 mtr
Anker 2	ja
Ankerketting	50 mtr line
Ankerlier	elektrisch Vetus (24v)
Kaapstander	ja
Bijboot	opblaasbaar vaste bodem (2010)
Buitenboordmotor	Honda BF5A4 (2004) 4-stroke
Davits	Hydraulic
Zeereeling	draad
Handgreep (opbouw)	teak
Zij-instap in reling	2 x
Hekstoel	With teak caprail
Preekstoel	ja
Reddingsvlot	container ORC Liferaft
Reddingsvlot (pers)	4



Reddingsvlot laatst gekeurd	(needs service)
Reddingsboei	2 x
Ruitenwisser	1 x
Slingerruit	2 x Speich
Hoorn	elektrisch
Stootkussens	ja
Landvasten	ja
Reserve onderdelen	(for engine)
TV	On lift retractable
Radio-cd speler	3 x
Speakers in salon	ja
Speakers in hut	ja
Klok - barometer	ja
Brandblusser	2 x
Brandblusser laatst gekeurd	(2018)
Brandblusser in motorkamer	(2019)



GILLISSEN KOTTER 1320



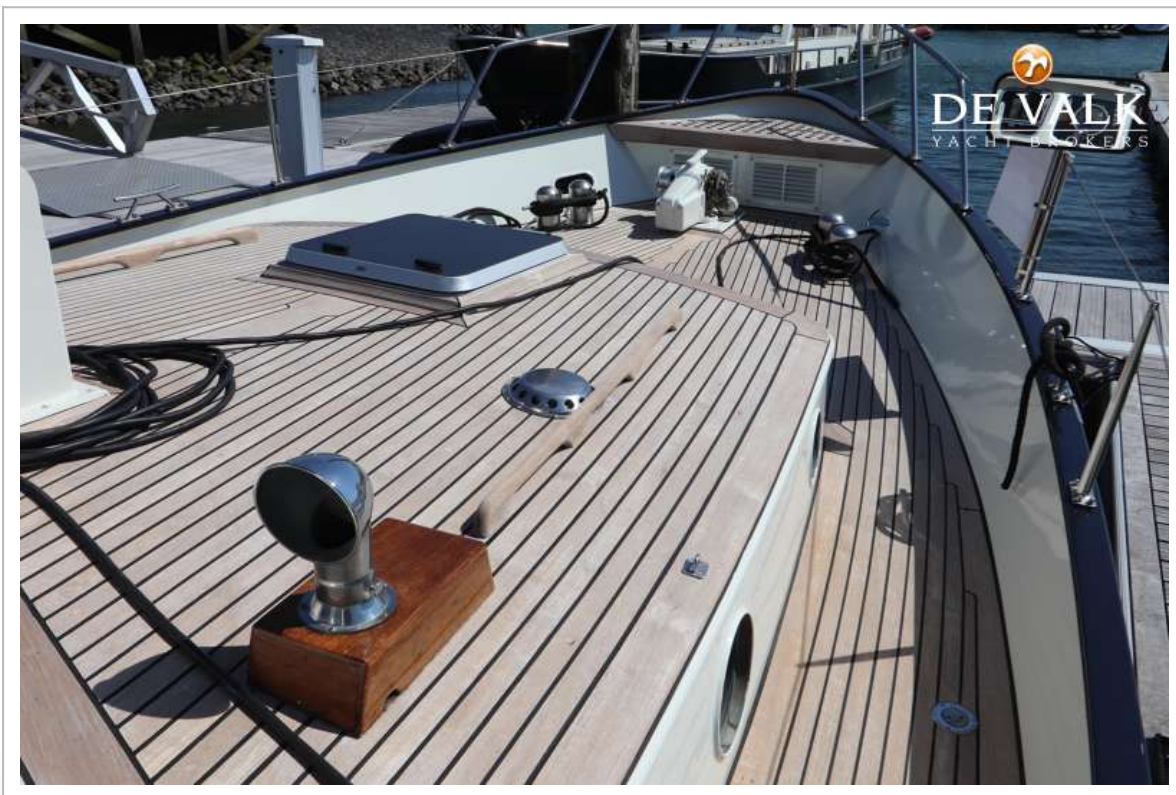
GILLISSEN KOTTER 1320



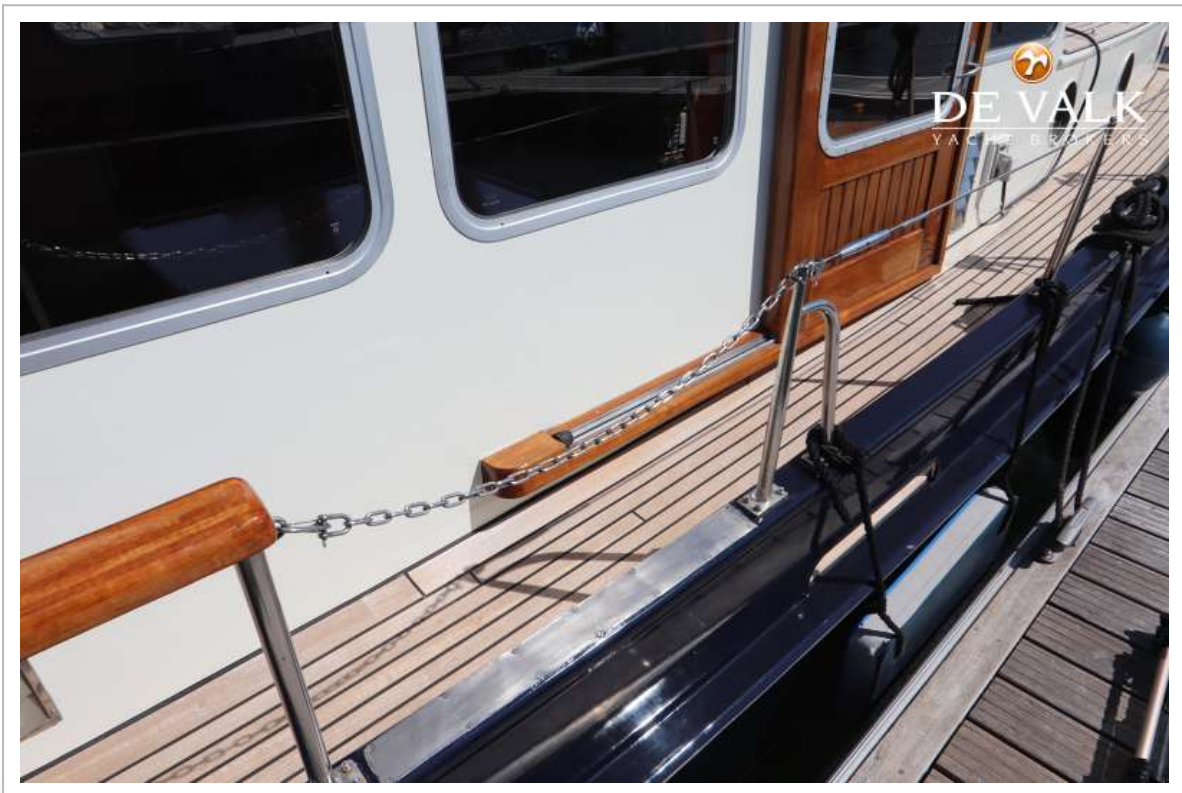
GILLISSEN KOTTER 1320



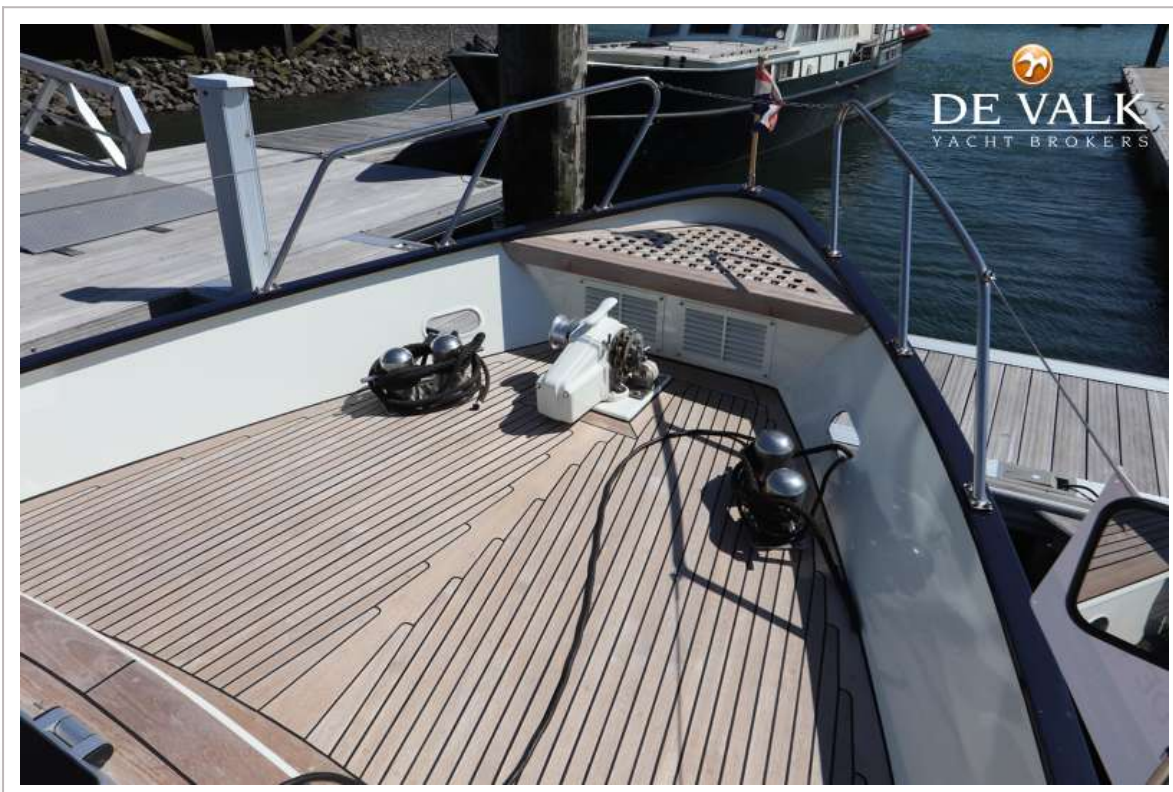
GILLISSEN KOTTER 1320



GILLISSEN KOTTER 1320



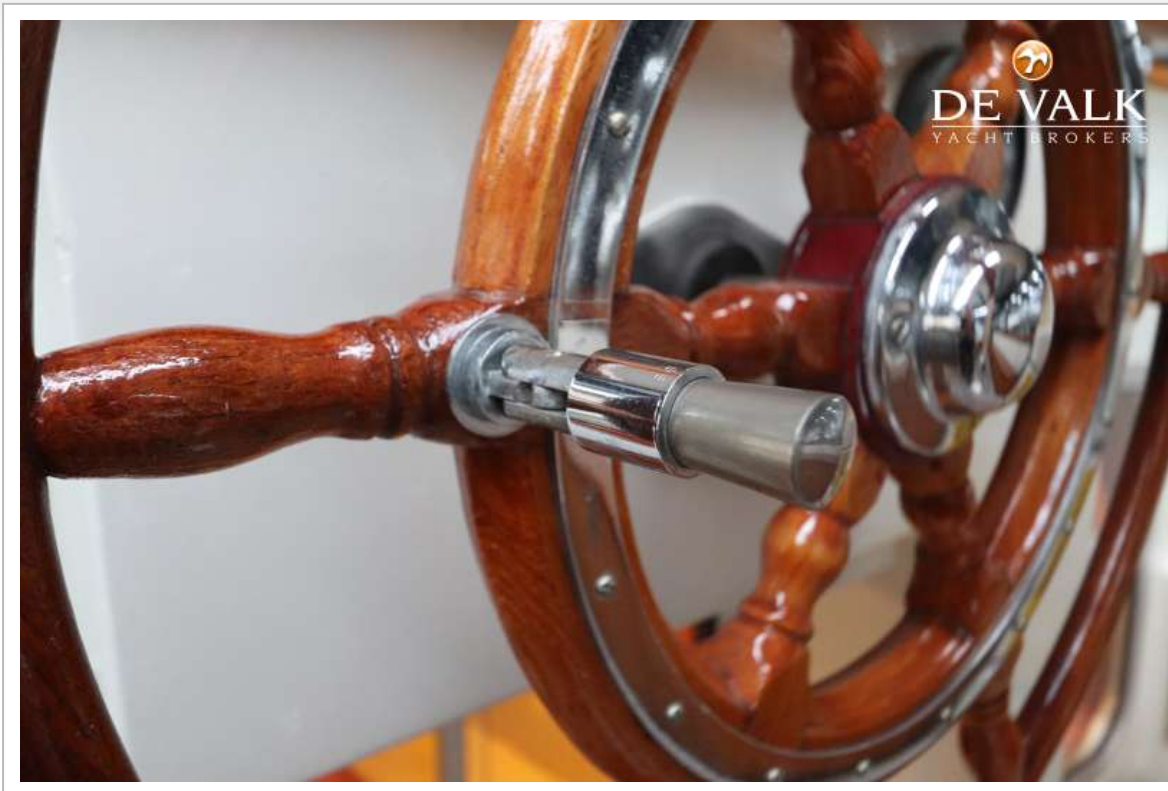
GILLISSEN KOTTER 1320



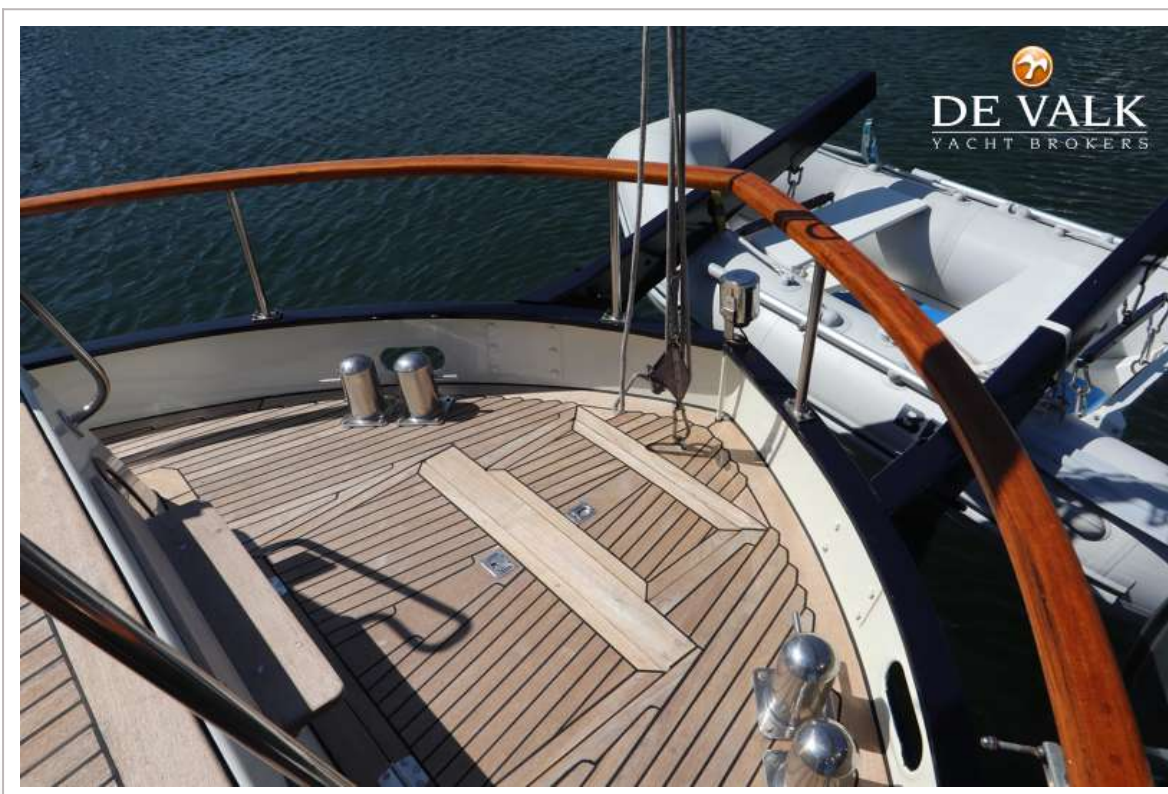
GILLISSEN KOTTER 1320



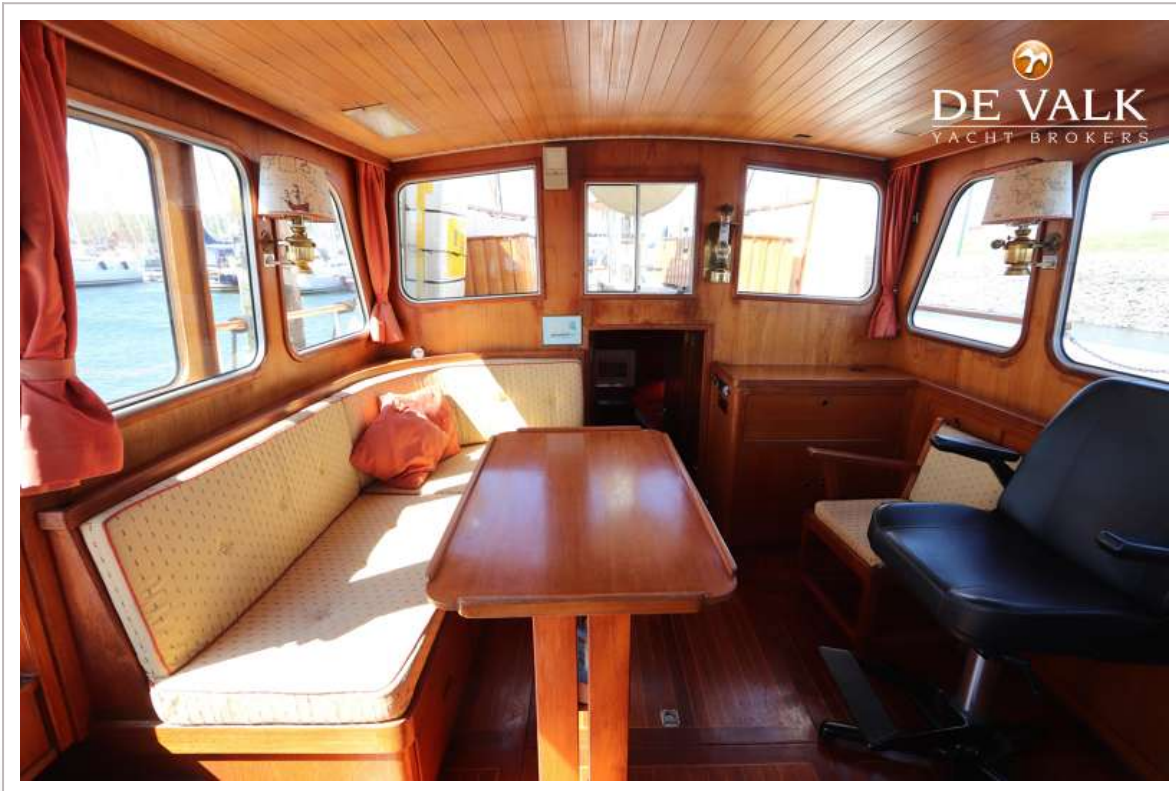
GILLISSEN KOTTER 1320



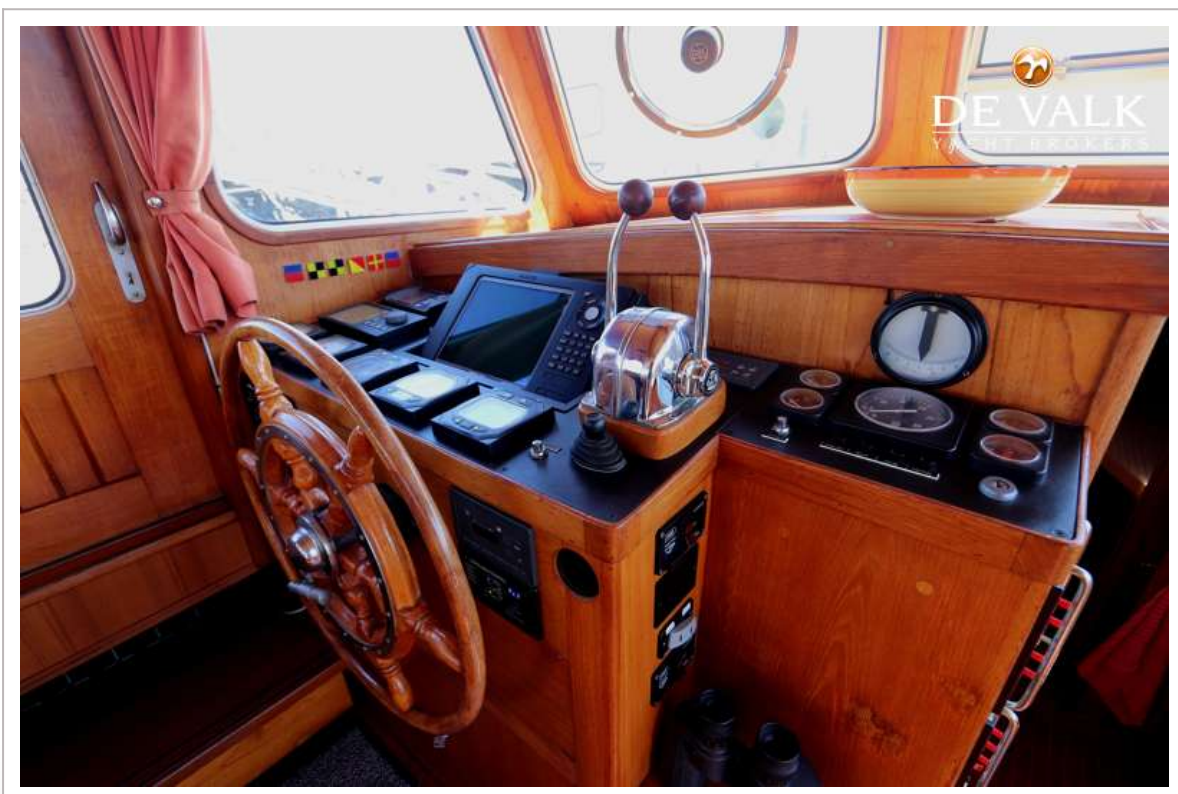
GILLISSEN KOTTER 1320



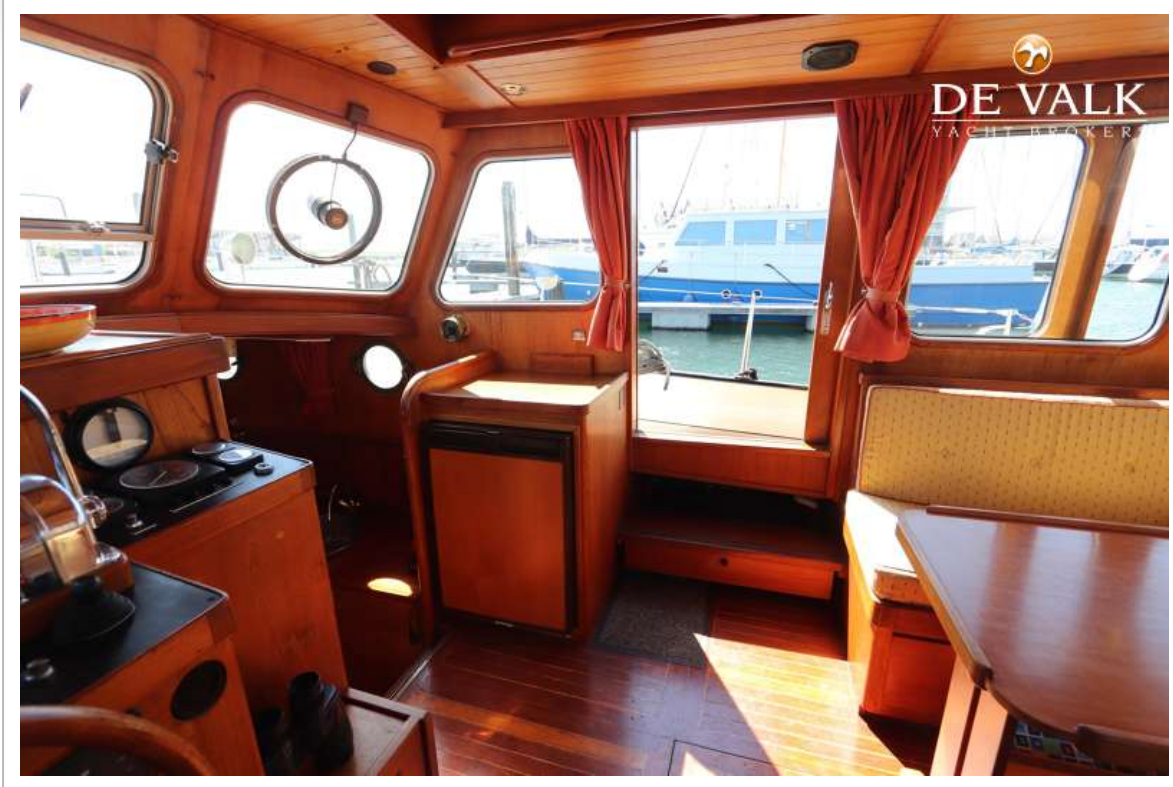
GILLISSEN KOTTER 1320



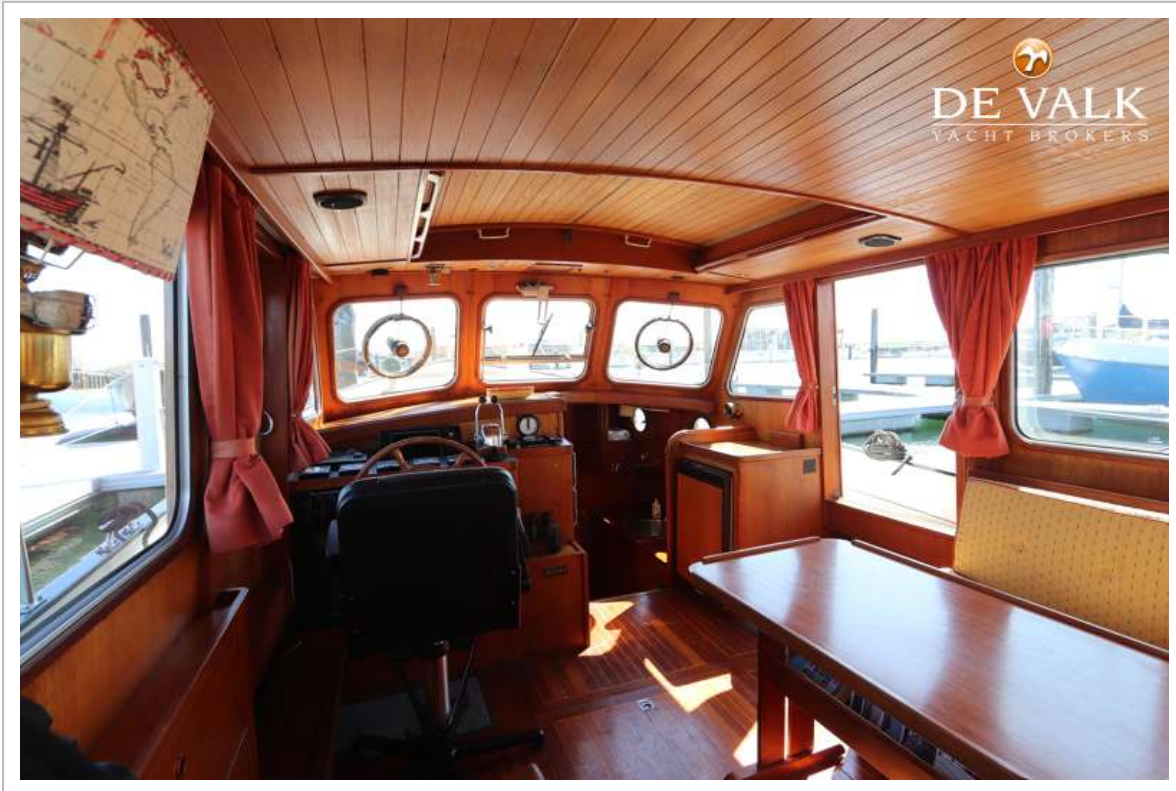
GILLISSEN KOTTER 1320



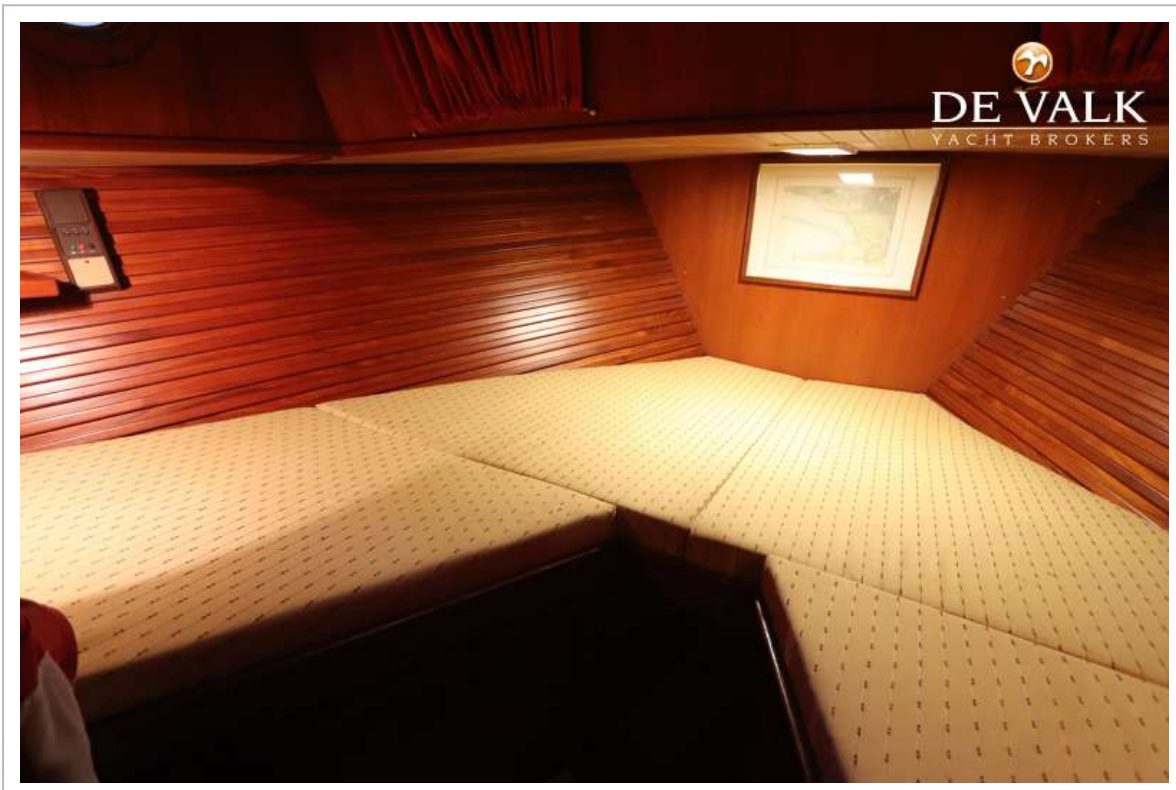
GILLISSEN KOTTER 1320



GILLISSEN KOTTER 1320







GILLISSEN KOTTER 1320



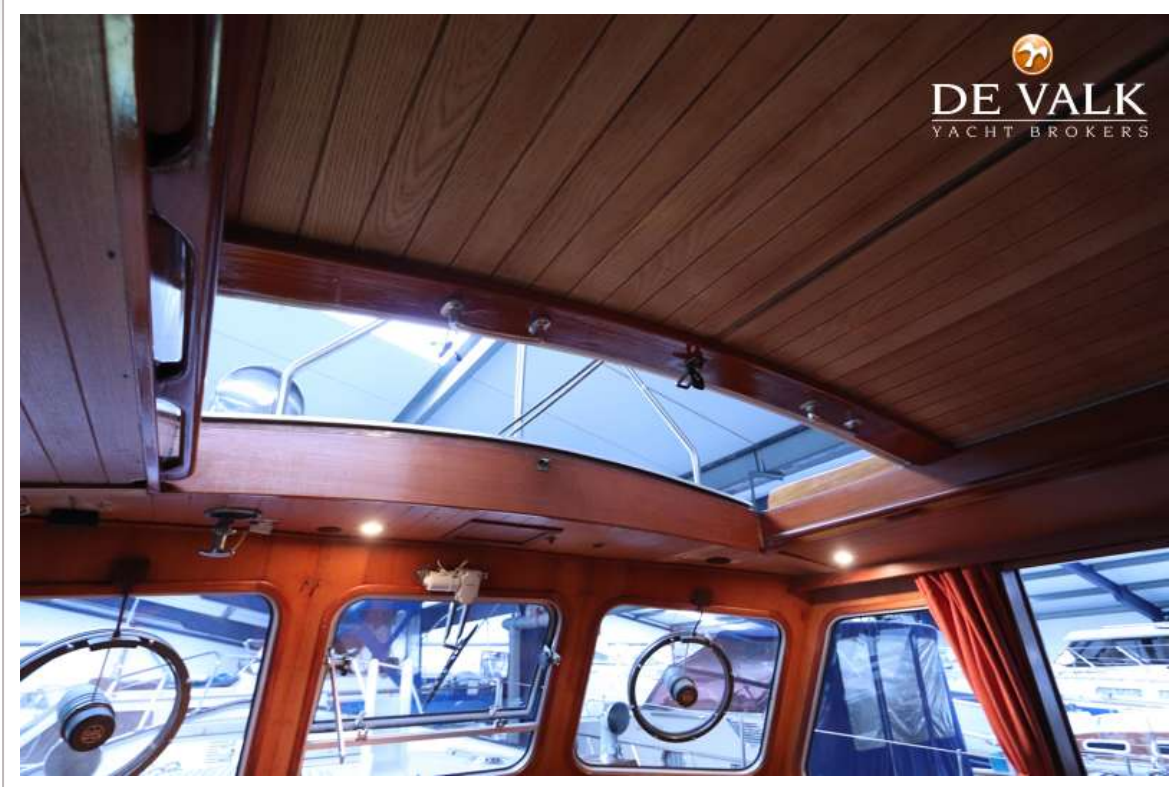
GILLISSEN KOTTER 1320



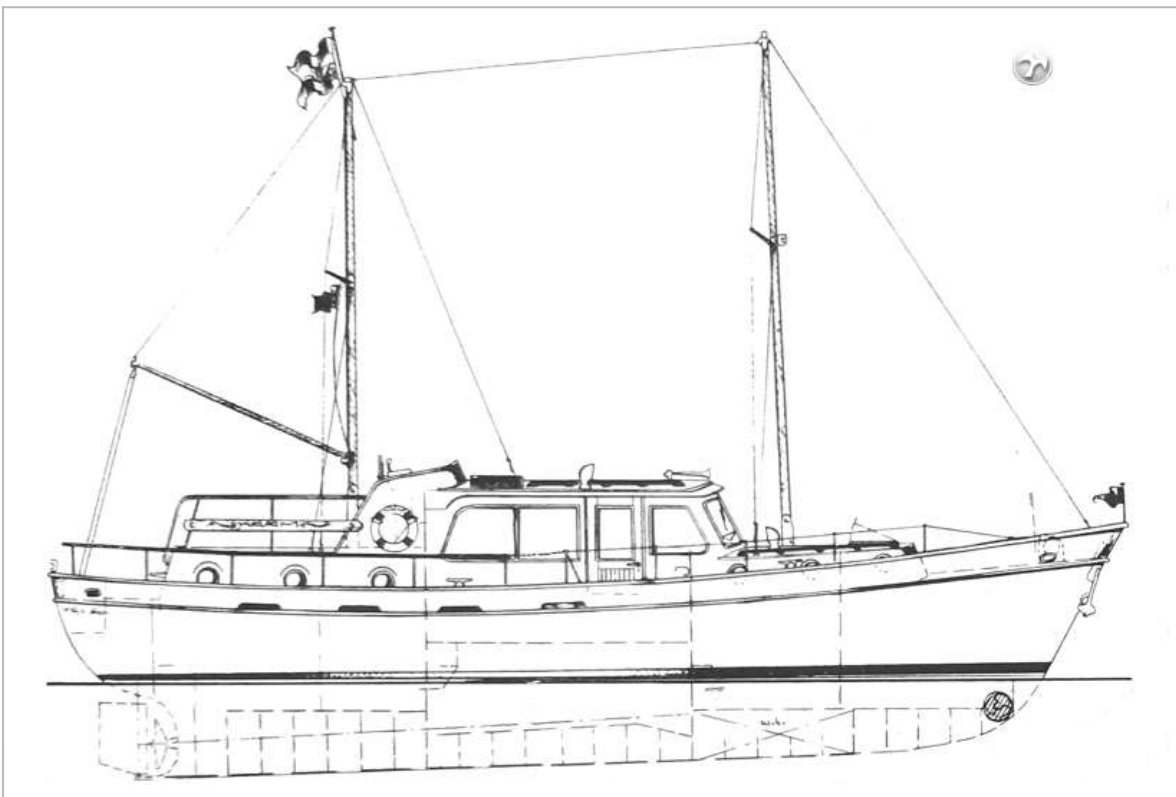
GILLISSEN KOTTER 1320

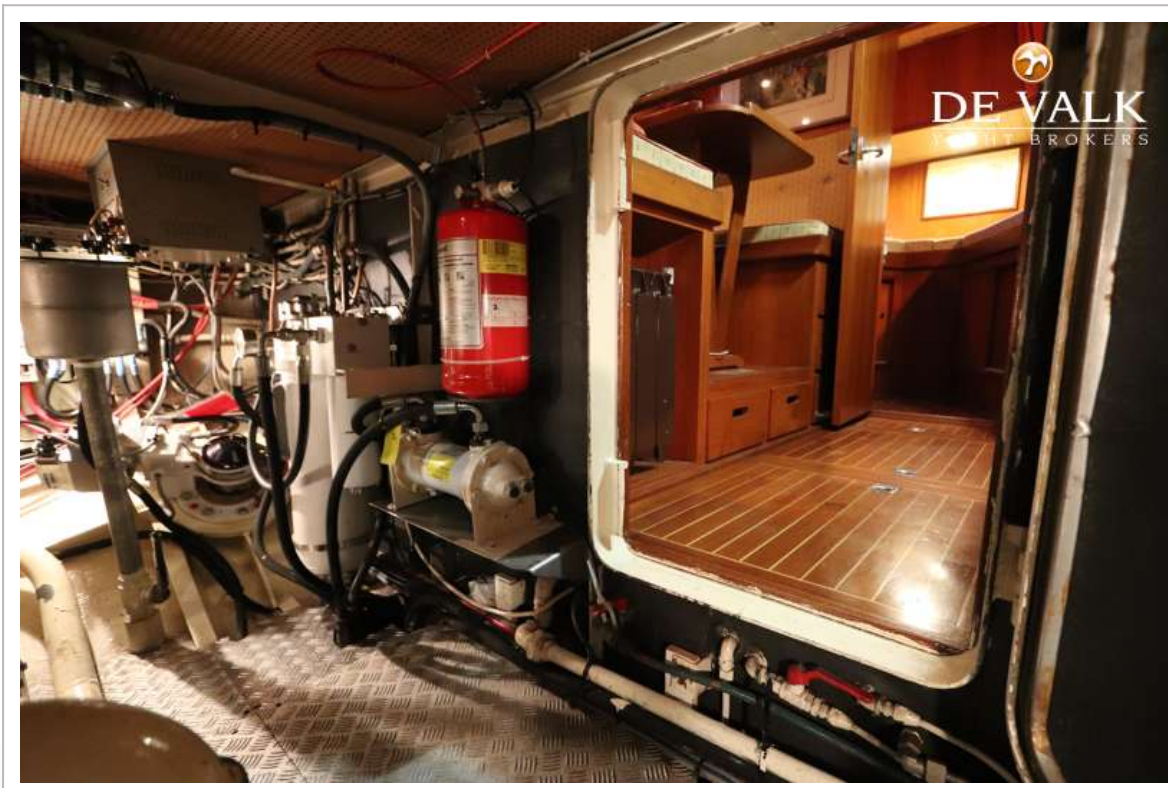
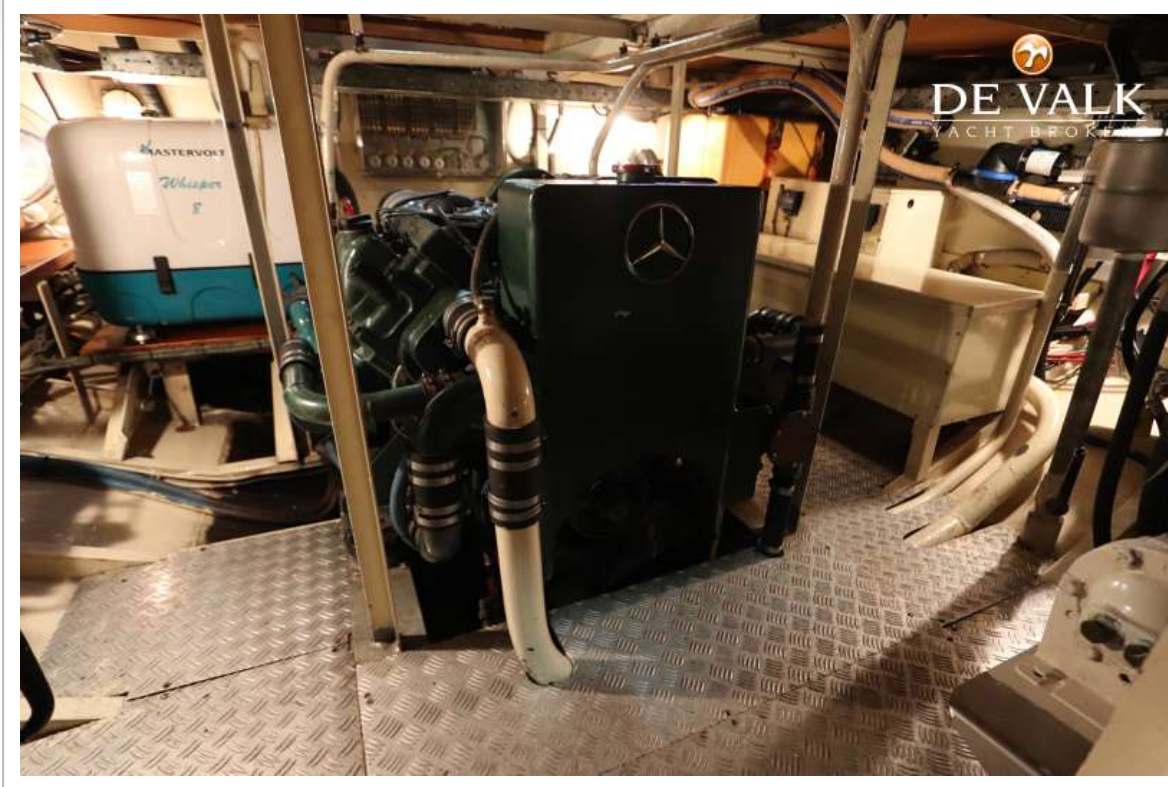


GILLISSEN KOTTER 1320



GILLISSEN KOTTER 1320








DE VALK
YACHT BROKERS

