



DE VALK  
YACHT BROKERS



## ASMUS HANSEAT 42



DE VALK  
YACHT BROKERS

## VAN DE MAKELAAR

The Hanseat 42 is very similar to Hallberg-Rassy oder Trintella boats. She is sturdy and roomy and offers secure passagemaking for long term cruising in any kind of weather conditions. She is thoroughly built on the renowned german ASMUS shipyard from Glückstadt. AMADEUS in particular has received major updates, to bring her up to date again. Once the teakdeck is refurbished, she is one of those classical, seaworthy quality yachts, that you keep for a lifetime and never sell again.

*Jürgen Jacobs*

## SPECIFICATIES

<b>Afmetingen</b>	12.75 x 4.00 x 1.90 (m)	<b>Bouwer</b>	Asmus
<b>Bouwjaar</b>	1987	<b>Hutten</b>	2
<b>Materiaal</b>	Polyester	<b>Slaapplaatsen</b>	6
<b>Motor(en)</b>	1 x Volvo Penta TMD30A diesel	<b>Pk/Kw</b>	86.00 (pk), 63.21 (kw)
<b>Vraagprijs</b>	verkocht (BTW )	<b>Ligplaats</b>	contact verkoopkantoor

## CONTACT

<b>Kantoor</b>	De Valk Hamburg	<b>Telefoon</b>	+49 40 46 000 999
<b>Adres</b>	Domstraße 11 20095 Hamburg Germany	<b>E-mail</b>	hamburg@devalk.nl

## DISCLAIMER

Hoewel er uiterste zorg besteed is aan de correctheid, volledigheid en actualiteit van onze informatie kunnen hieraan geen rechten worden ontleend.



## ALGEMEEN

Model	ASMUS HANSEAT 42
Type	zeiljacht
Lengte (m)	12,75
Lengte waterlijn (m)	10,00
Breedte (m)	4,00
Diepgang (m)	1,90
Bouwjaar	1987
Gebouwd door	Asmus
Land	Duitsland
Waterverplaatsing (t)	10,5
Ballast (ton)	lood 3,8
Romp materiaal	polyester
Romp kleur	White
Rompvorm	S-spant
Stootlijst	roestvast staal
Dek materiaal	teak 9-12mm thickness
Afwerking kuip	teak
Dorades	ja
Raamlijsten	aluminium
Brandstoftank (liter)	roestvast staal 500 l
Inhoudsmeter (brandstoftank)	ja
Drinkwatertank (liter)	800 l
Vuilwatertank (liter)	150 l
Stuurwiel	ja
Extra info	ja

## ACCOMMODATIE

Hutten	2
Slaapplaatsen	6
Interieur	teak



Kaartentafel	ja
Achterkajuit	ja
Eetkamer	ja
Spoelbak	roestvast staal
Kooktoestel	gas 2-Flames
Oven	ja
Koelkast	125l
Warmwatersysteem	ja
Waterdruksysteem	elektrisch
Toilet	en suite
Toilet Systeem	elektrisch
Wasbak	Dometic
Gastenhut 1	v-bed Forecabin
Badkamer	ja
Toilet	ja
Toilet systeem	handbediening Jabsco
Wasbak	in de badkamer
Douche	en suite

## MOTOR(EN)

Aantal motoren	1
Merk	Volvo Penta
Type	TMD30A
Pk	86
kW	63,21
Brandstof	diesel
Gereviseerd in jaar	2016, at BMS Kiel (GER), 200h since
Koelsysteem motor	indirecte warmtewisselaar
Aandrijving	schroefas
Schroefas afdichting	Water lubricated VOLVO sterntube bushing
Motorbediening	bowden kabels



Boegschroef	ja
Type schroef	vast
Schroefbladen	3
Materiaal schroefas	roestvast staal
Smerring schroefas	water
Handlenspomp	ja
Elektrische lenspomp	ja
Elektrische installatie	ja
Accu's	New in 2020
Startaccu	New in 2020
Acculader	VOTRONIK 40A
Walstroom	met kabel

## NAVIGATIE

Kompas	ja
Dieptemeter	SILVA
Log	SILVA
Marifoon	ja
Autopiloot	Autohelm
Radar/plotter	ja
Radar/GPS/plotter	ja

## UITRUSTING

Vaste ramen	ja
Buiskap	ja
Kuip tafel	ja
Anker	ja
Ankerketting	ja
Ketting teller	ja
Ankerlier	ja
Hekstoel	ja



<b>Preekstoel</b>	ja
<b>Reddingsvlot</b>	Stowed in stern (see picture)
<b>Stootkussens</b>	ja
<b>Landvasten</b>	ja
<b>Reserve onderdelen</b>	ja
<b>Gereedschap</b>	ja
<b>TV</b>	ja
<b>Radio-cd speler</b>	ja
<b>Brandblusser</b>	ja

## TUIGAGE

<b>Tuigage</b>	sloep Reckmann Rigging
<b>Staad want</b>	draad New in 2019
<b>Materiaal mast</b>	aluminium
<b>Zalingen</b>	ja
<b>Grootzeil</b>	In Mast furled, 39,6m <sup>2</sup> , Dacron
<b>Rolgrootzeil</b>	ja
<b>Genua</b>	62m <sup>2</sup>
<b>Genua rolreefsysteem</b>	With UV protection
<b>A-symmetrische spi</b>	ja
<b>Achterstagspanner</b>	ja
<b>Primaire schootlieren</b>	Andersen 56 ST
<b>Genua schootlieren</b>	Andersen 66 ST (electric)
<b>Vallieren</b>	Andersen 28 ST Two Speed
<b>Spinnaker lieren</b>	ja
<b>Gennakerboom</b>	aluminium



# ASMUS HANSEAT 42



# ASMUS HANSEAT 42





# ASMUS HANSEAT 42



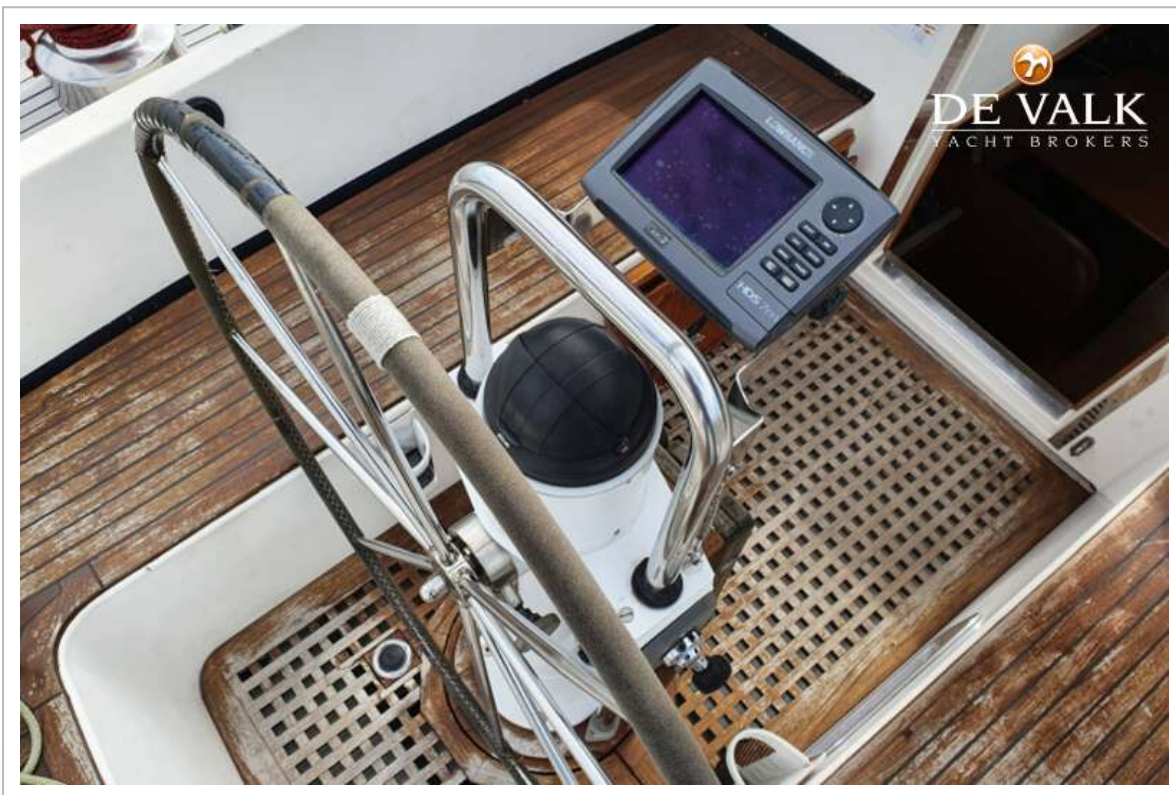
# ASMUS HANSEAT 42

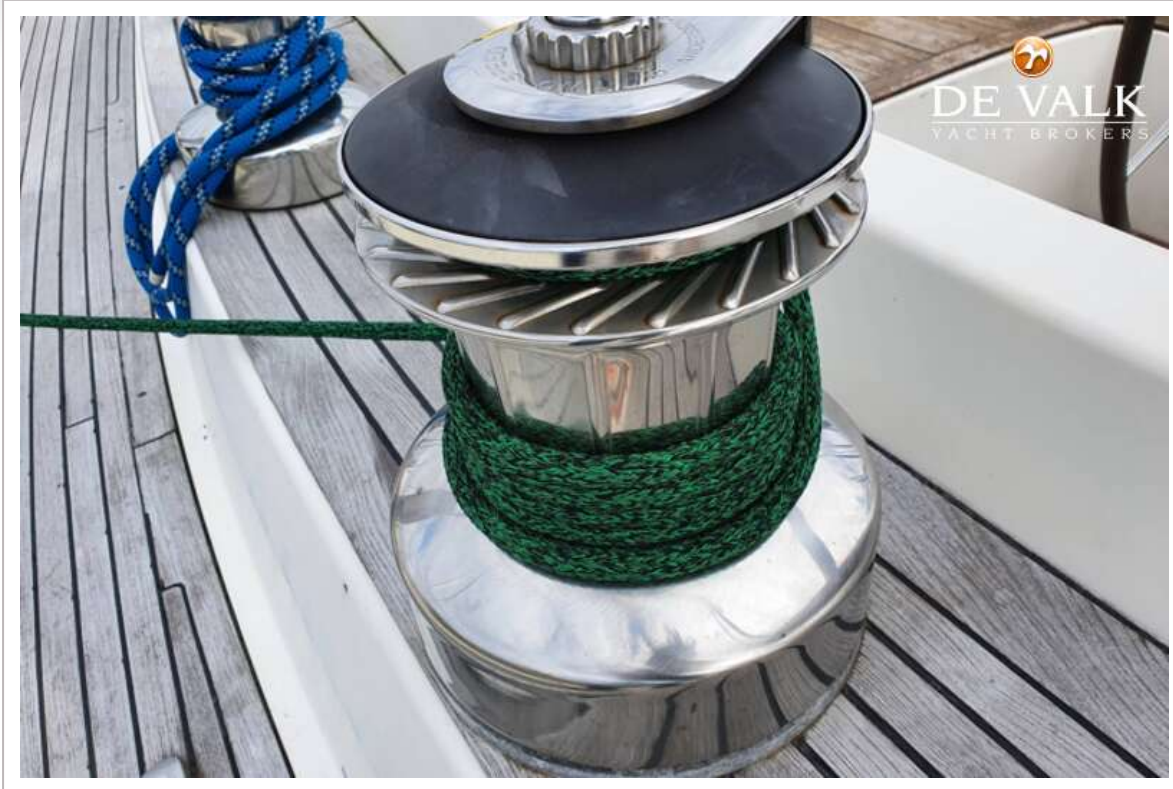


# ASMUS HANSEAT 42



# ASMUS HANSEAT 42

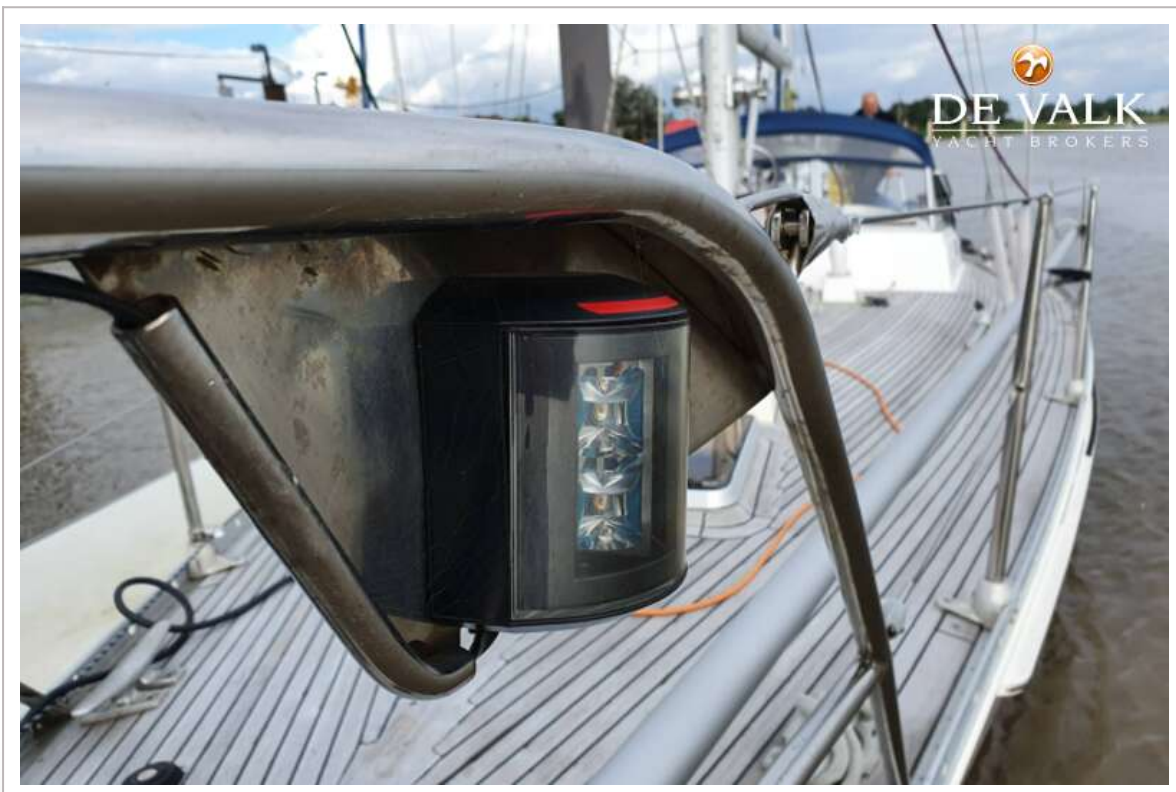




# ASMUS HANSEAT 42



# ASMUS HANSEAT 42

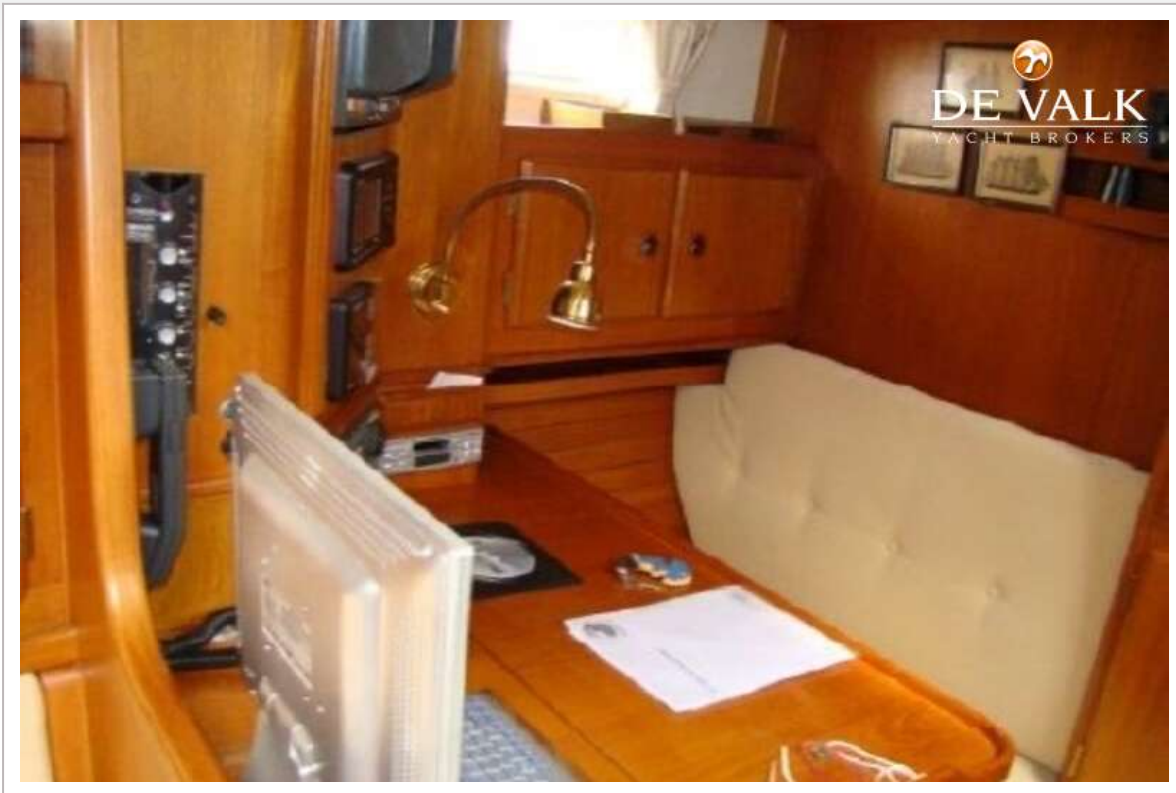


# ASMUS HANSEAT 42

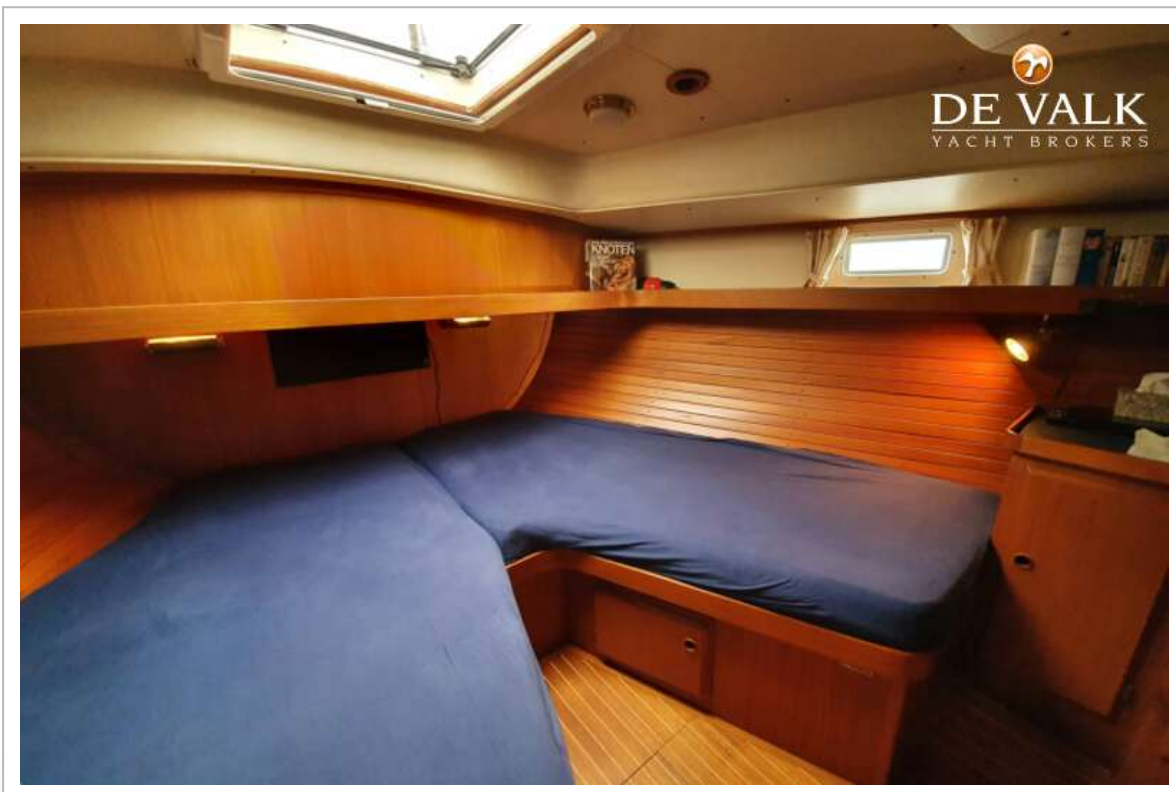




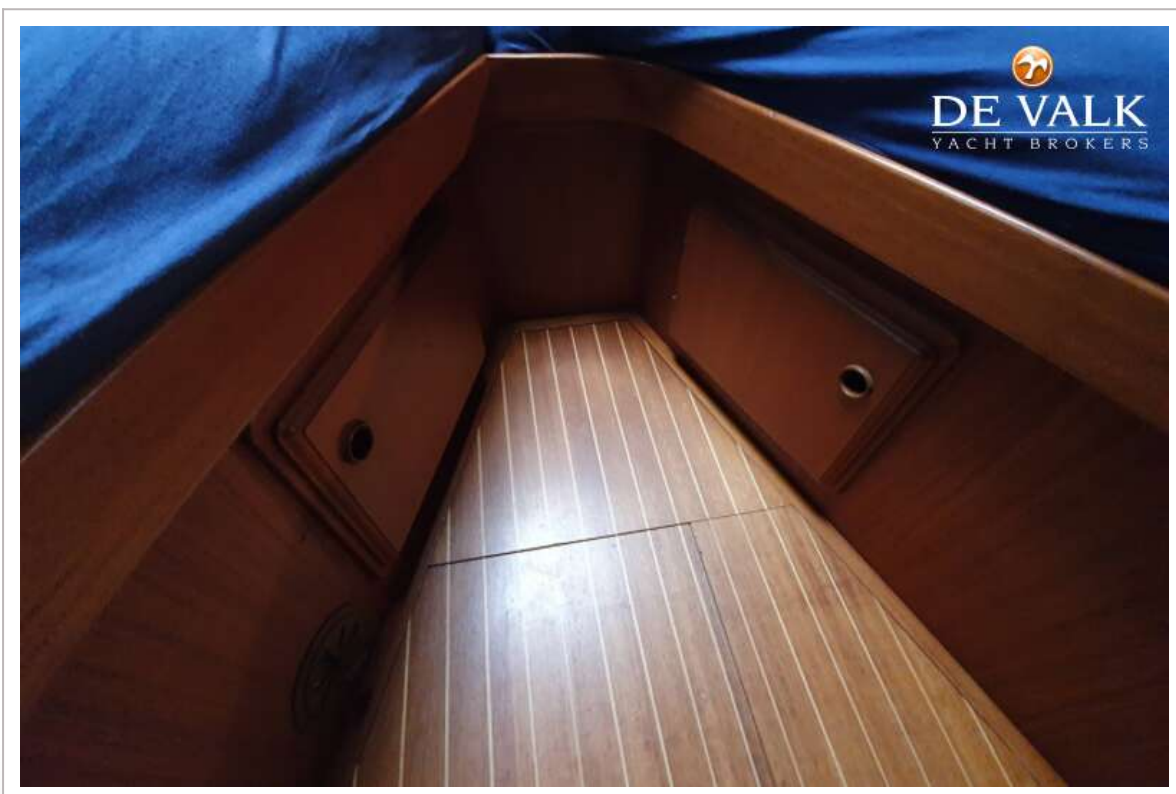
# ASMUS HANSEAT 42



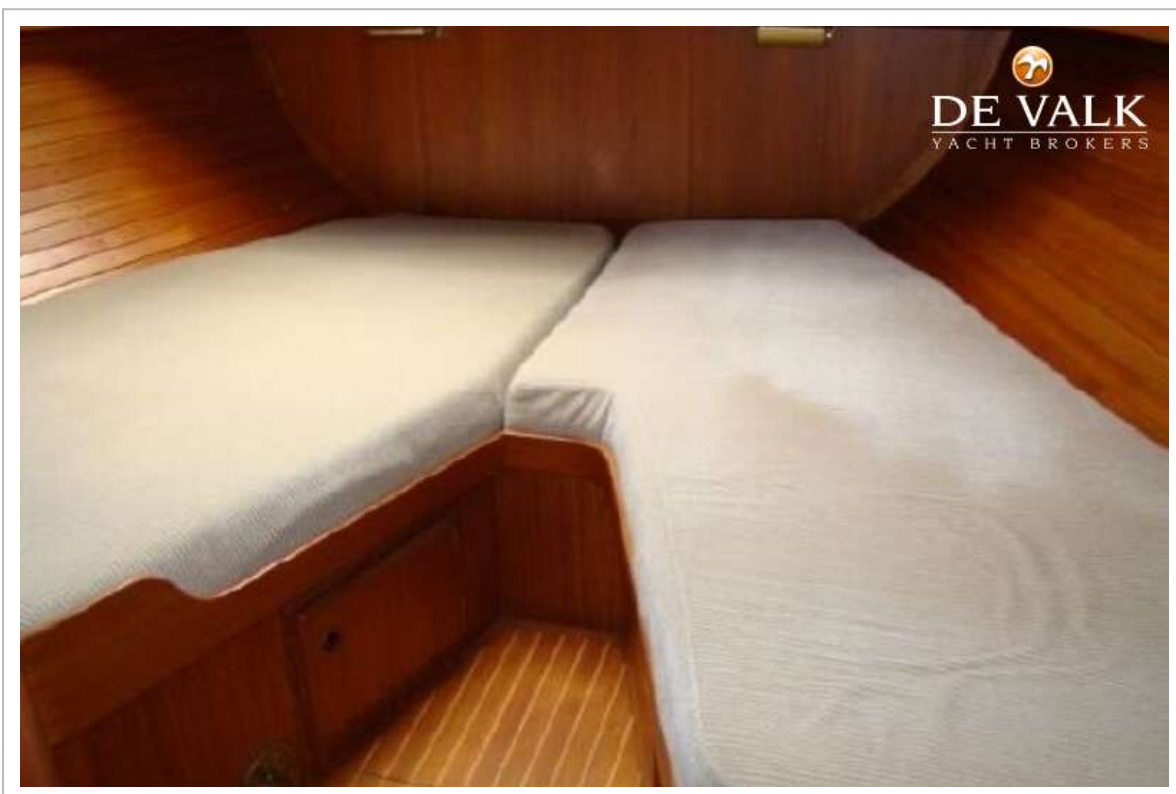
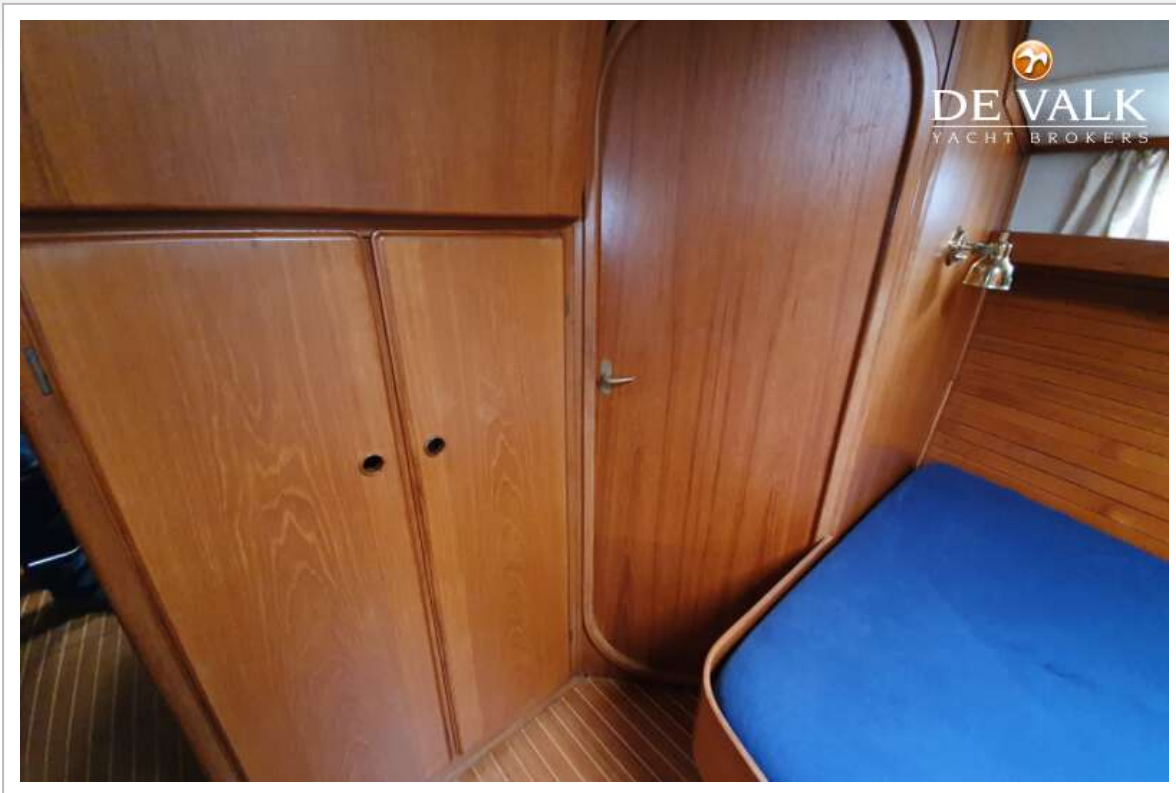
# ASMUS HANSEAT 42



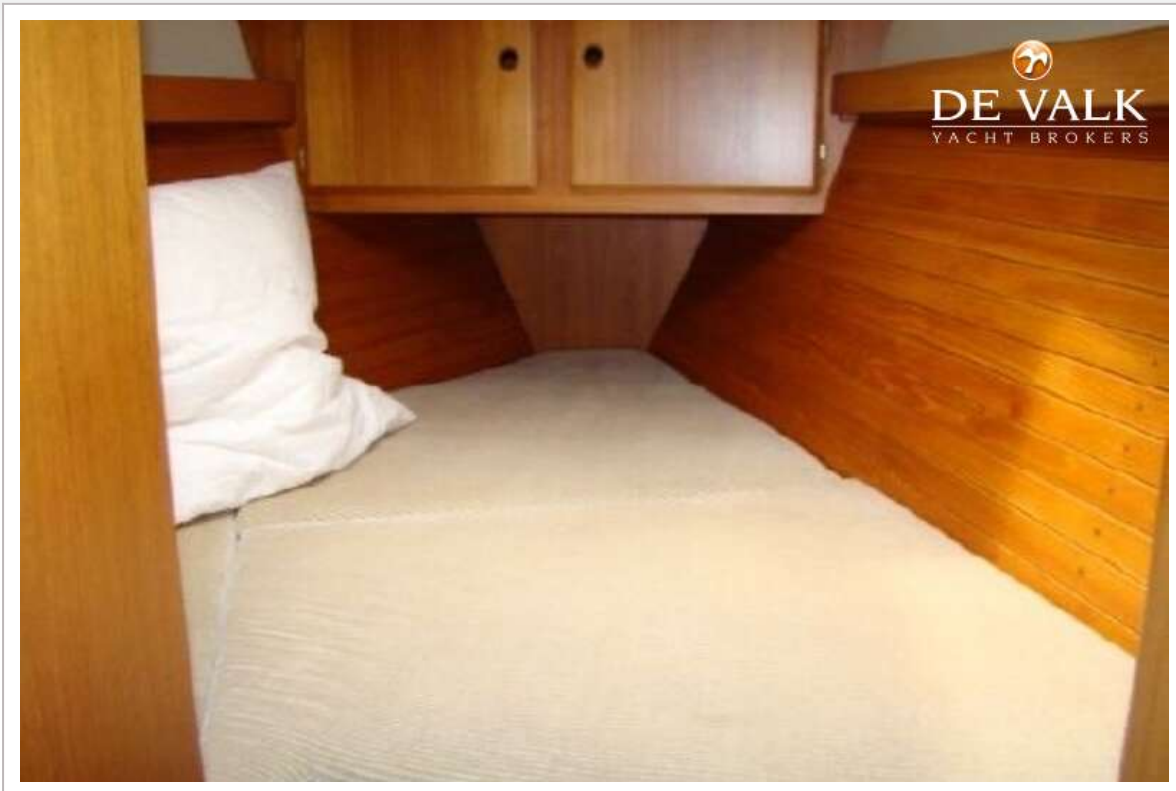
# ASMUS HANSEAT 42



# ASMUS HANSEAT 42



# ASMUS HANSEAT 42



# ASMUS HANSEAT 42



