



DE VALK  
YACHT BROKERS



ROGGER 46FD-USHANT 46



DE VALK  
YACHT BROKERS

# ROGGER 46FD-USHANT 46

## VAN DE MAKELAAR

Deze robuuste Rogger 46FD - Ushant 46 motorzeilers hebben zich bij vele gelegenheden bewezen stevig, zeewaardig en zeer comfortabel te zijn. Met voldoende brandstof- en watertanks en opbergruimte is ze ook geschikt voor veilig en betrouwbaar "blue water" cruisen en wonen aan boord. Een zeer charmante motorzeiler met donkerblauwe romp, witte opbouw en gelakt teak. De vorige en huidige eigenaar hebben haar in zeer goede staat gehouden mede door het installeren van nieuwe motoren, tuigage, masten, zeilen, uitrusting etc. De ultieme familie 50/50 motorzeiler. In winterstalling in Sint Annaland.

*Marc Weijnenberg*

## SPECIFICATIES

<b>Afmetingen</b>	14.90 x 4.12 x 1.50 (m)	<b>Bouwer</b>	Stangate Marine UK / Eista Yard
<b>Bouwjaar</b>	1976	<b>Hutten</b>	2
<b>Materiaal</b>	Polyester	<b>Slaapplaatsen</b>	6
<b>Motor(en)</b>	1 x Perkins M135 diesel	<b>Pk/Kw</b>	135.00 (pk), 99.22 (kw)
<b>Vraagprijs</b>	verkocht (BTW )	<b>Ligplaats</b>	bij verkoopkantoor

## CONTACT

<b>Kantoor</b>	De Valk Sint Annaland	<b>Telefoon</b>	+31 166 601 000
<b>Adres</b>	Koelhuisweg 4 4697 RM Sint Annaland The Netherlands	<b>E-mail</b>	sintannaland@devalk.nl

## DISCLAIMER

Hoewel er uiterste zorg besteed is aan de correctheid, volledigheid en actualiteit van onze informatie kunnen hieraan geen rechten worden ontleend.



# ROGGER 46FD-USHANT 46

## ALGEMEEN

<b>Model</b>	ROGGER 46FD-USHANT 46
<b>Type</b>	motorzeiler
<b>Lengte (m)</b>	14,90
<b>Lengte waterlijn (m)</b>	12,50
<b>Breedte (m)</b>	4,12
<b>Diepgang (m)</b>	1,50
<b>Doorvaarhoogte (m)</b>	17,00
<b>Stahoogte (m)</b>	1,96
<b>Bouwjaar</b>	1976
<b>Gebouwd door</b>	Stangate Marine UK / Eista Yard
<b>Land</b>	Verenigd Koninkrijk
<b>Ontwerper</b>	John Lefeber
<b>Waterverplaatsing (t)</b>	23
<b>Ballast (ton)</b>	6,5
<b>CE norm</b>	NA
<b>Romp materiaal</b>	polyester
<b>Romp kleur</b>	blauw
<b>Rompvorm</b>	rondspant
<b>Kiel type</b>	doorlopende kiel
<b>Materiaal opbouw</b>	teak
<b>Stootlijst</b>	rubber
<b>Dek materiaal</b>	composiet GRP/wood/epoxy
<b>Afwerking dek</b>	anti-slip verf
<b>Afwerking kuip</b>	teak (refurbishd 2018)
<b>Dorades</b>	2 x
<b>Raamlijsten</b>	aluminium Hora (2001)
<b>Raammateriaal</b>	hardglas
<b>Dekluik</b>	Gebo (2002)
<b>Patrijspooten</b>	aluminium Gebo (2002)
<b>Brandstoftank (liter)</b>	polyester 2 x 1350



# ROGGER 46FD-USHANT 46

Drinkwatertank (liter)	1800
Vuilwatertank (liter)	150 ltrs (installed, not connected)
Binnen stuurstand	hydraulisch Capillano
Buiten stuurstand	hydraulisch Capillano
Noodhelmstok	ja
Extra info verfsysteem	Hull painted (2000, 2comp system)
Extra info	4 x opening windows in salon
Extra info	Superstructure varnished winter 2020
Extra info	Currently in covered winterstorage for 2020-2021

## ACCOMMODATIE

Hutten	2
Slaapplaatsen	6
Interieur	Teak/mahogany
Vloer	teak en holly
Achterdek	ja
Stuurhut/deksalon	ja
Stahoogte salon (m)	2,00
Verwarming	diesel hete lucht Eberspaecher D5L (5000watt)
Verwarming 2	potkachel diesel Newport Dickinson (near galley)
Kaartentafel	ja
Achterkajuit	ja
Dinette	Opposite of galley
Openslaande deur achterdek	ja
Keuken	ja
Aanrechtblad	kunststof
Spoelbak	roestvast staal 1 x
Kooktoestel	gas Eno 3 burner
Oven	Eno
Koelkast	Waeco 24v (2015)
Vriezer	Waeco 12v/24v/220v (seperate fridge freezer)



# ROGGER 46FD-USHANT 46

<b>Warmwatersysteem</b>	220V + motor Quick 40 ltrs
<b>Waterdruksysteem</b>	elektrisch
<b>Eigenaarshut</b>	tweepersoonsbed
<b>Lengte bed (m)</b>	2,00 x 1,40
<b>Kledingkast</b>	hangend/lades/legplanken
<b>Badkamer</b>	en suite I
<b>Toilet</b>	ja
<b>Toilet Systeem</b>	handbediening
<b>Wasbak</b>	in de badkamer
<b>Douche</b>	en suite
<b>Extra info</b>	Headroom cabin aft 1,90m
<b>Gastenhut 1</b>	4 bunk-beds
<b>Lengte bed (m)</b>	4 x 2,00 x 0,70
<b>Kledingkast</b>	lades en legplanken
<b>Badkamer</b>	en suite II
<b>Toilet</b>	en suite
<b>Toilet systeem</b>	handbediening
<b>Wasbak</b>	in de badkamer
<b>Douche</b>	apart
<b>Extra info</b>	Headroom cabin forward 1,96m
<b>Was/droog combinatie</b>	Eumenia 457 (220v)
<b>Extra info</b>	Interieur compleet overhaald in 2002. Interior completely refurbished in 2002.
<b>Extra info</b>	Headroom galley 1,95m

## MOTOR(EN)

<b>Aantal motoren</b>	1
<b>Merk</b>	Perkins
<b>Type</b>	M135
<b>Pk</b>	135
<b>kW</b>	99,22



<b>Brandstof</b>	diesel
<b>Geïnstalleerd in jaar</b>	2000
<b>Maximale snelheid (kn)</b>	9
<b>Kruissnelheid (kn)</b>	7
<b>Verbruik (litr/uur)</b>	6
<b>Motoruren</b>	2500
<b>Koelsysteem motor</b>	indirecte warmtewisselaar
<b>Aandrijving</b>	schroefas
<b>Motorbediening</b>	elektrisch 2 x Morse (2002)
<b>Keerkoppeling</b>	hydraulisch PRM
<b>Boegschroef</b>	elektrisch Rheinstrom 6,8 hp (24v)
<b>Uitlaatsysteem</b>	watergekoeld
<b>Stuwdrukklager</b>	Aquadrive Python (2007)
<b>Type schroef</b>	vast
<b>Schroefbladen</b>	3
<b>Materiaal schroefas</b>	roestvast staal (2007)
<b>Smering schroefas</b>	water
<b>Handlenspomp</b>	1 x (not installed)
<b>Elektrische lenspomp</b>	3 x
<b>Elektrische installatie</b>	24/220v
<b>Generator</b>	stille separator JF/Mitsubishi 10kW (2000)
<b>Startaccu</b>	2 x
<b>Lichtaccu</b>	4 x 100amp (2018)
<b>Accu monitor</b>	Victron
<b>Acculader/omvormer</b>	Victron 24v/3000watt/70amp
<b>Zonnecellen</b>	2 x
<b>Walstroom</b>	met kabel
<b>Extra info</b>	Enginehour counter defect

## NAVIGATIE

<b>Kompas</b>	Sestrel
---------------	---------



Dieptemeter/log	Tacktick
Windmeetset	Tacktick
Marifoon	Icom M-59 Eur
Autopiloot	TMQ AP-4
Roerstand aanwijzer	2 x
Radar	Furuno 1721
GPS	Leica MX 400
Weer ontvanger	Nasa Weatherman
Navtex	Furuno NX-300
Elektronische kaart(en)	Tsunamis99 (software, worldwide)
Navigatieverlichting	ja

## UITRUSTING

Bimini	Annex sunawning
Wintertent	ja
Kuiptafel	ja
Zwemtrap	ja
Loopplank	ja
Anker	Bruce 30kg
Ankerketting	60 mtrs
Anker 2	Bruce 20kg
Ankerlier	elektrisch Lofrans Tigres 1500watt/24v (2020)
Kaapstander	Lofrans Tigres
Dekwasinstallatie	ja
Zeereling	draad
Handgreep (opbouw)	teak
Zij-instap in reling	2 x
Hekstoel	ja
Preekstoel	ja
Reddingsboei	2 x
Ruitenwisser	2 x Exalto



Stootkussens	ja
Landvasten	ja
Reserve onderdelen	ja
TV	Lenco + DVD player
Radio-cd speler	Sony
Speakers in salon	ja
Klok - barometer	ja

## TUIGAGE

Tuigage	kits-kotter
Staad want	(2002)
Merk mast	Neutmast (2002)
Materiaal mast	aluminium
Zalingen	ja
Grootzeilhuik	ja
Doorgelat grootzeil	(2002)
Bezaan	(2002, full batten)
Bezaanzeilhuik	ja
Fok	(2002)
Genua	(2002)
Genua rolreefsysteem	Furlex (2002)
Kotter rolreefsysteem	Furlex (2002)
Halfwinder	With squeezer (2005)
Reefinstallatie	smeerrepen
Giekneerhouder	talie
Primaire schootlieren	2 x Lewmar 52ST
Vallieren	2 x Anderssen
Multifunctionele lieren	2 x Anderssen
Spinnakerboom	aluminium
Extra info	Lazy Jacks for main and mizzen
Extra info	Red-brown color sails







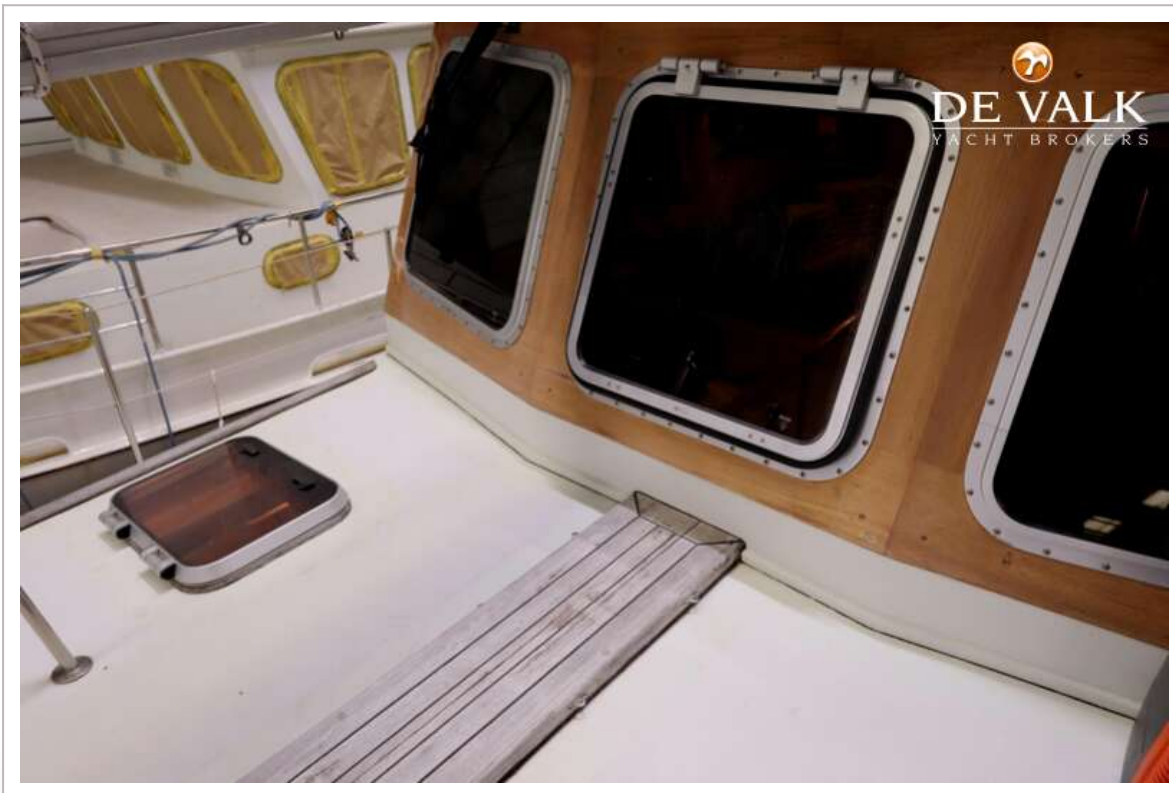
ROGGER 46FD-USHANT 46



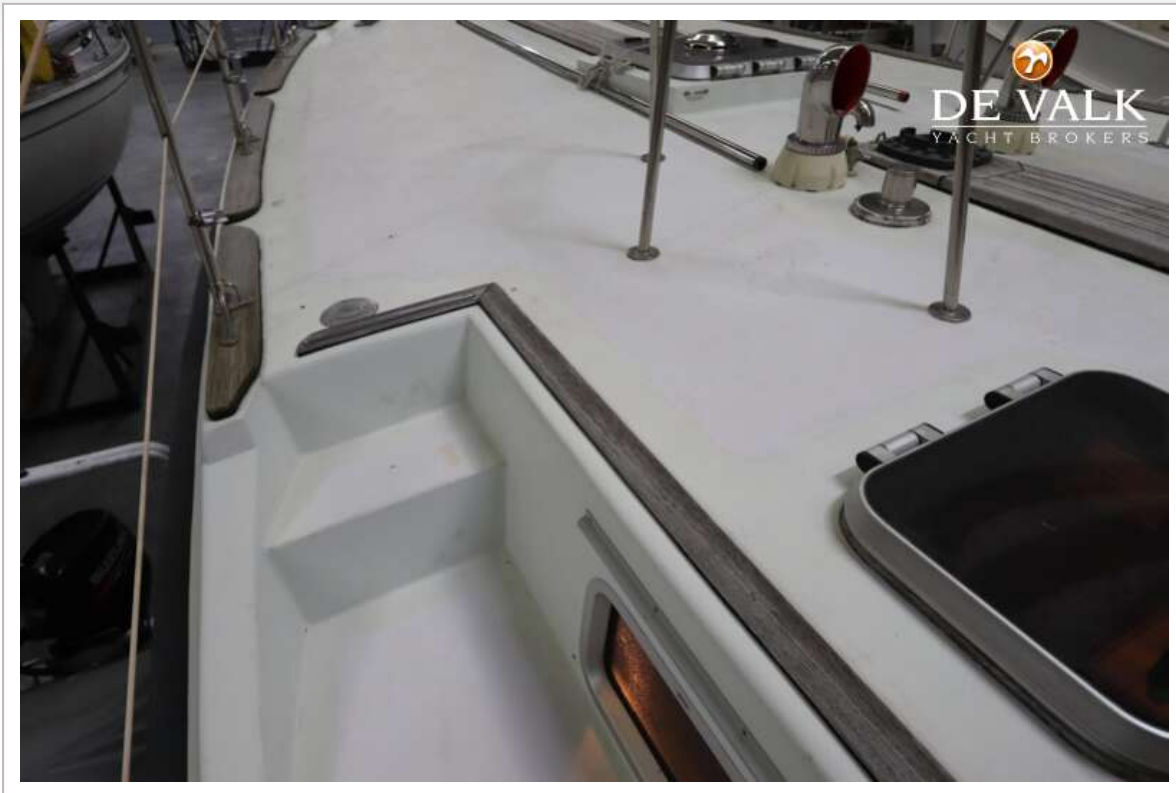
# ROGGER 46FD-USHANT 46



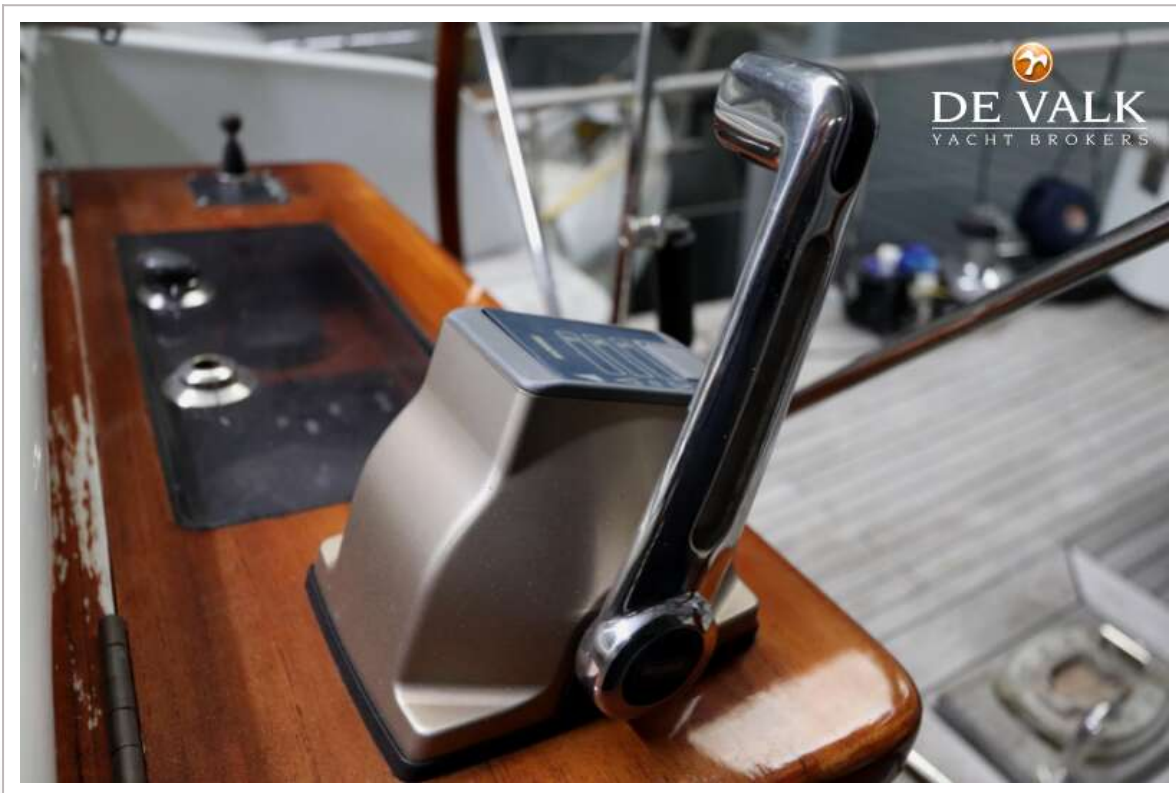
# ROGGER 46FD-USHANT 46



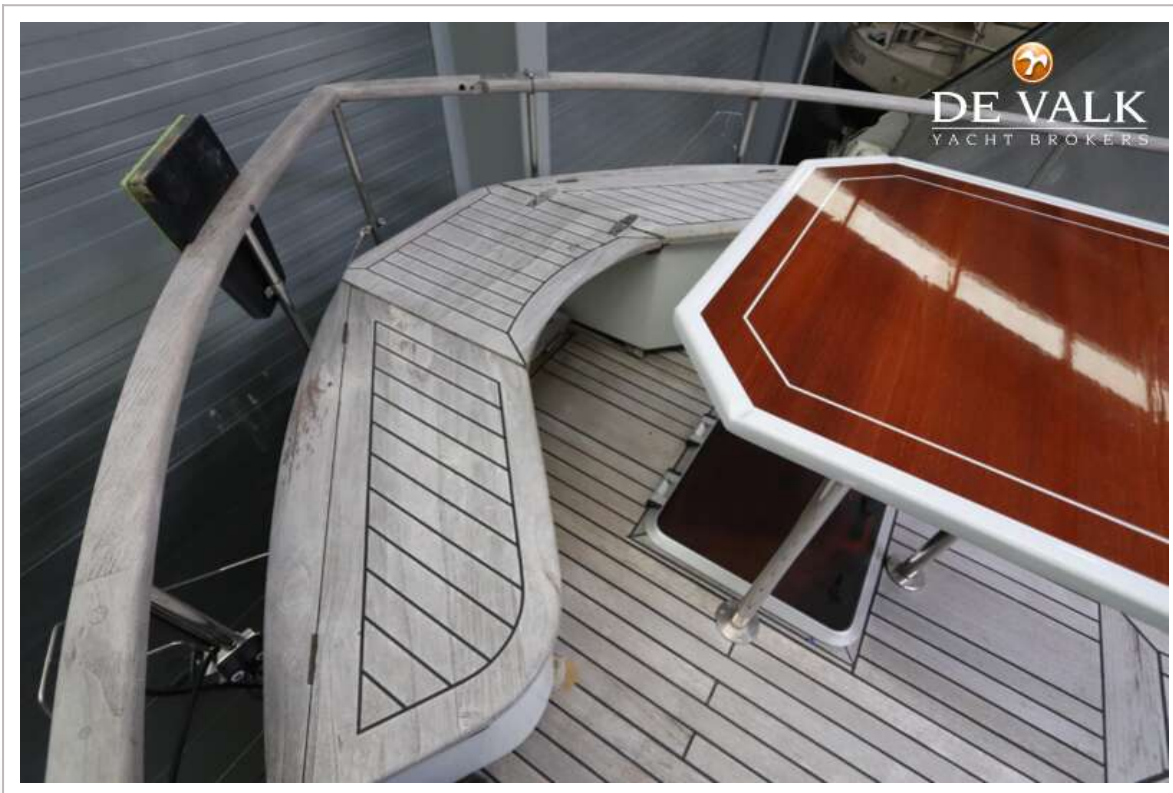
# ROGGER 46FD-USHANT 46



ROGGER 46FD-USHANT 46



# ROGGER 46FD-USHANT 46

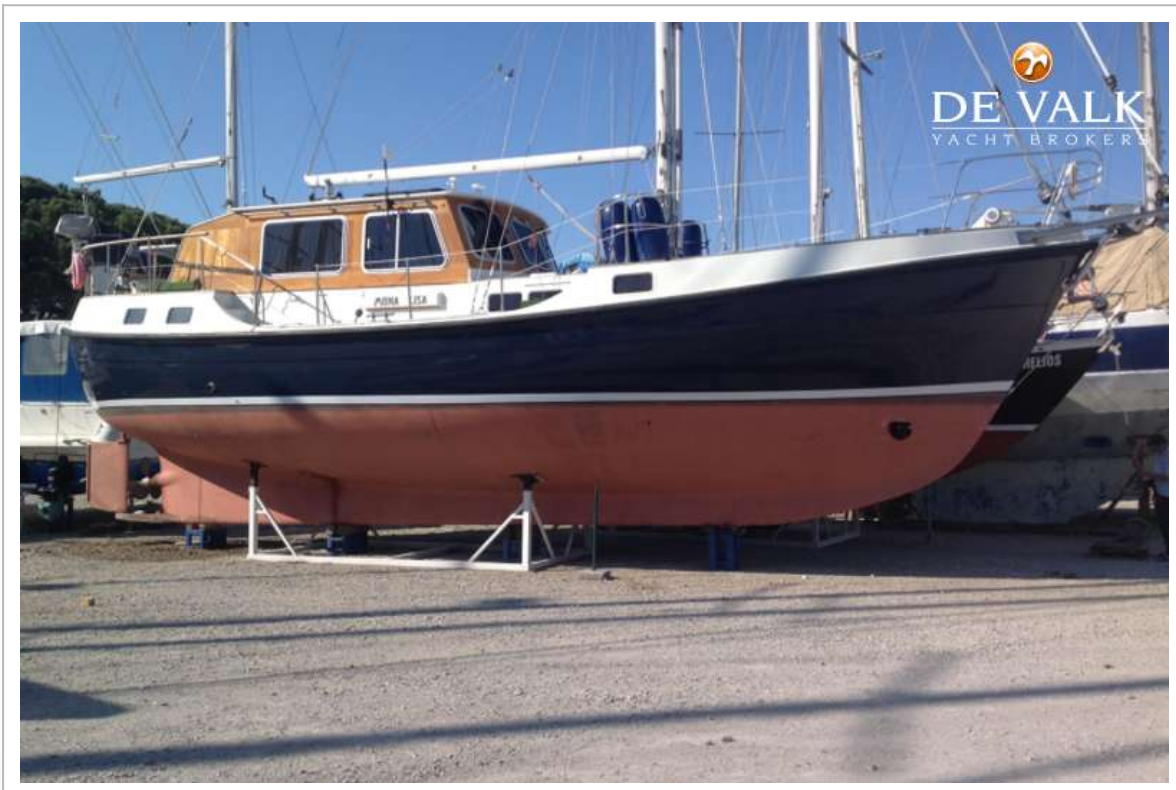


ROGGER 46FD-USHANT 46





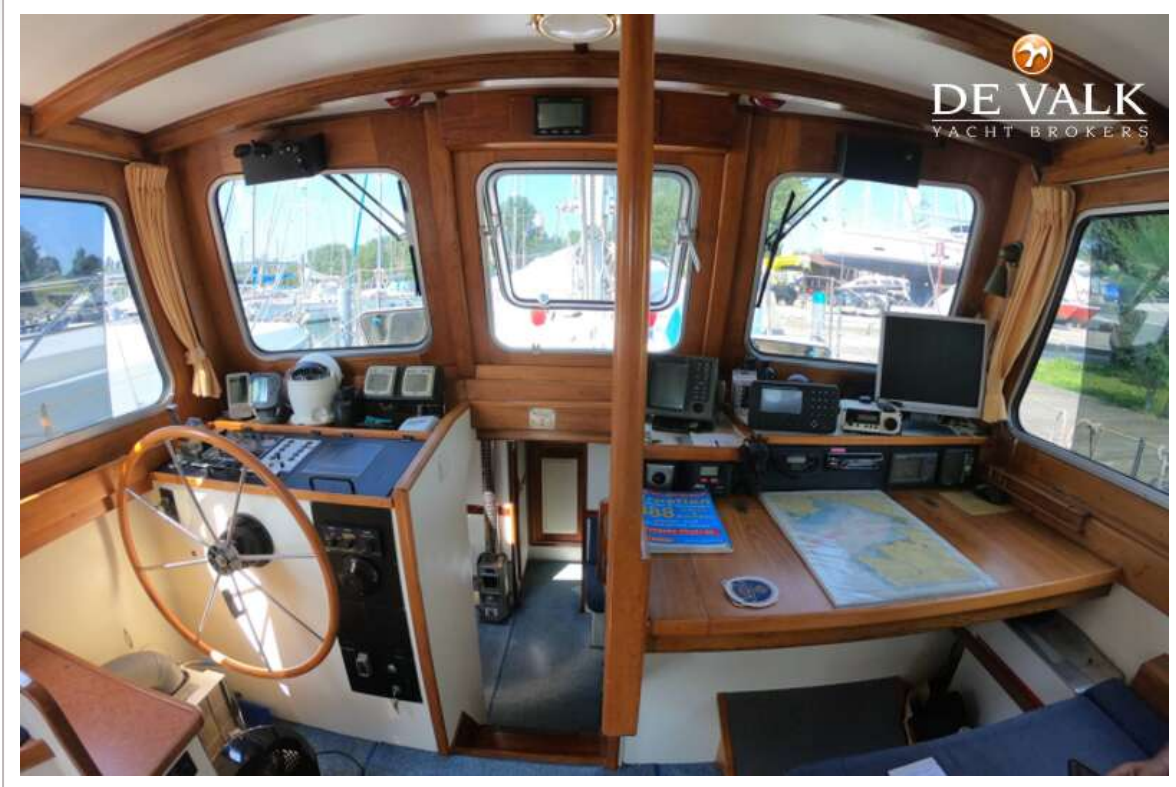
# ROGGER 46FD-USHANT 46



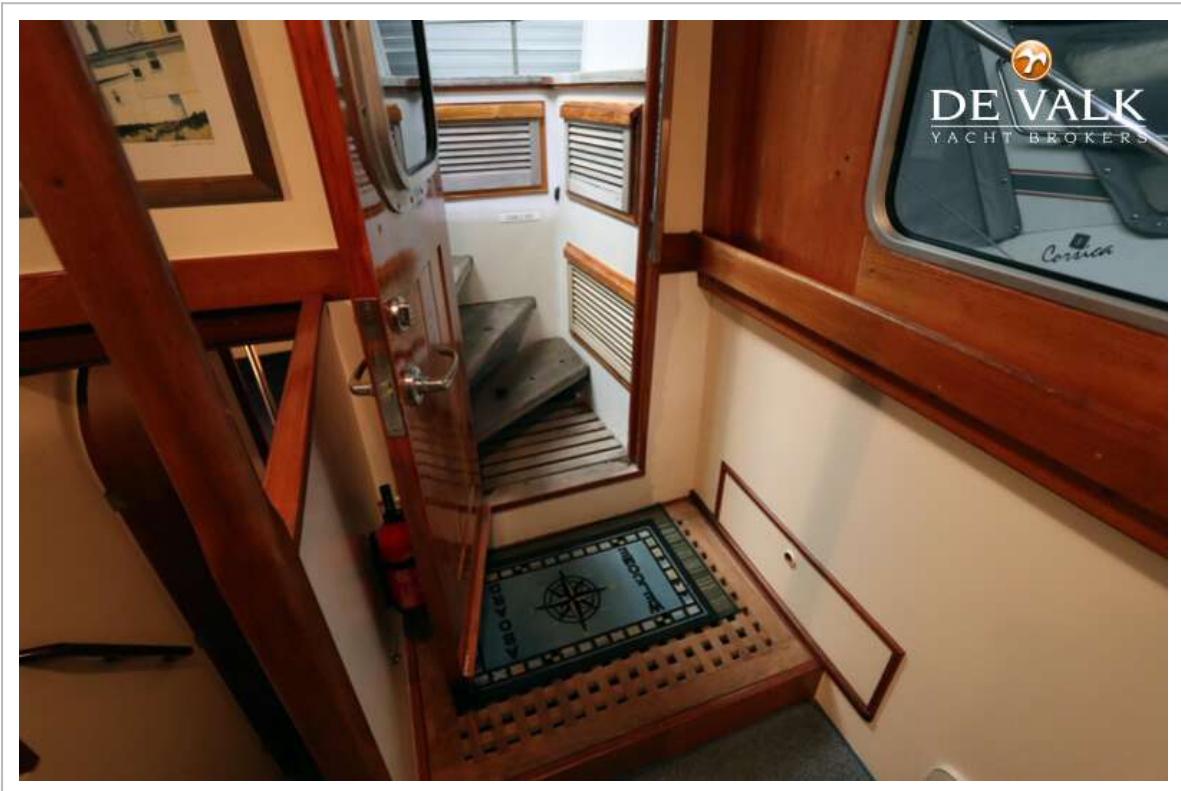
ROGGER 46FD-USHANT 46



# ROGGER 46FD-USHANT 46



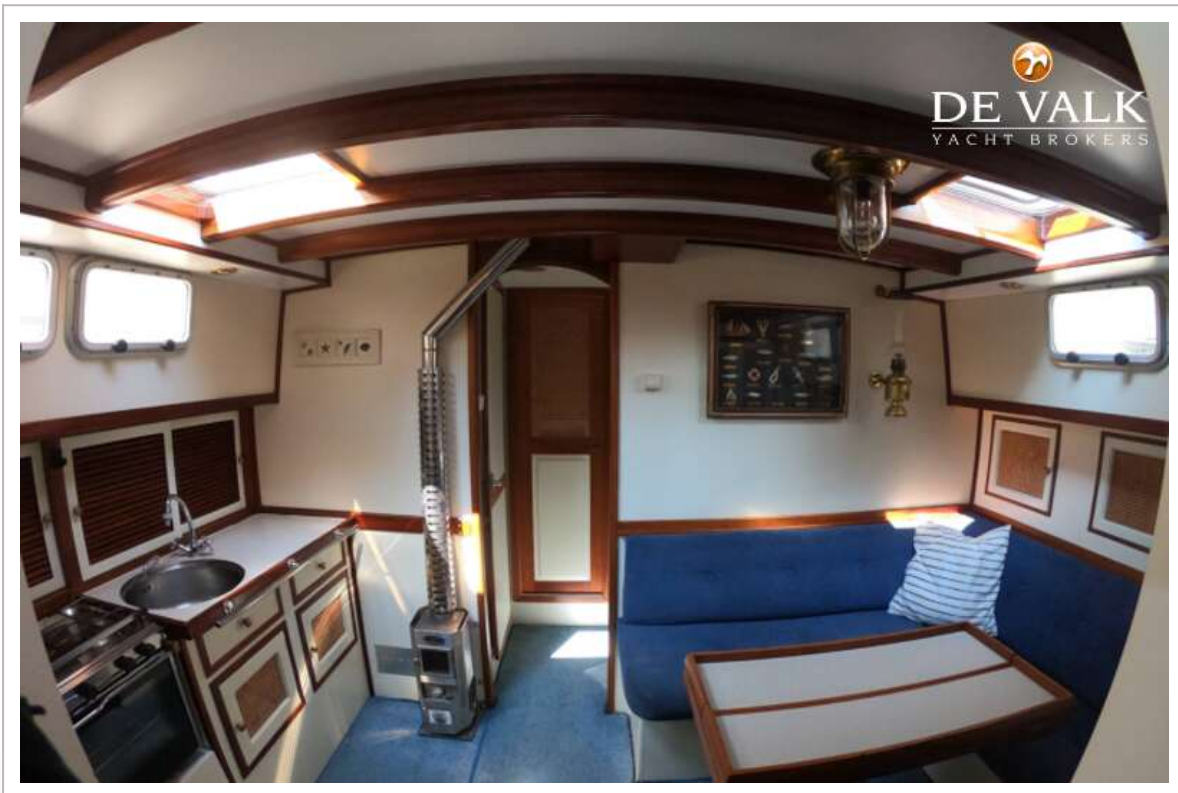
ROGGER 46FD-USHANT 46



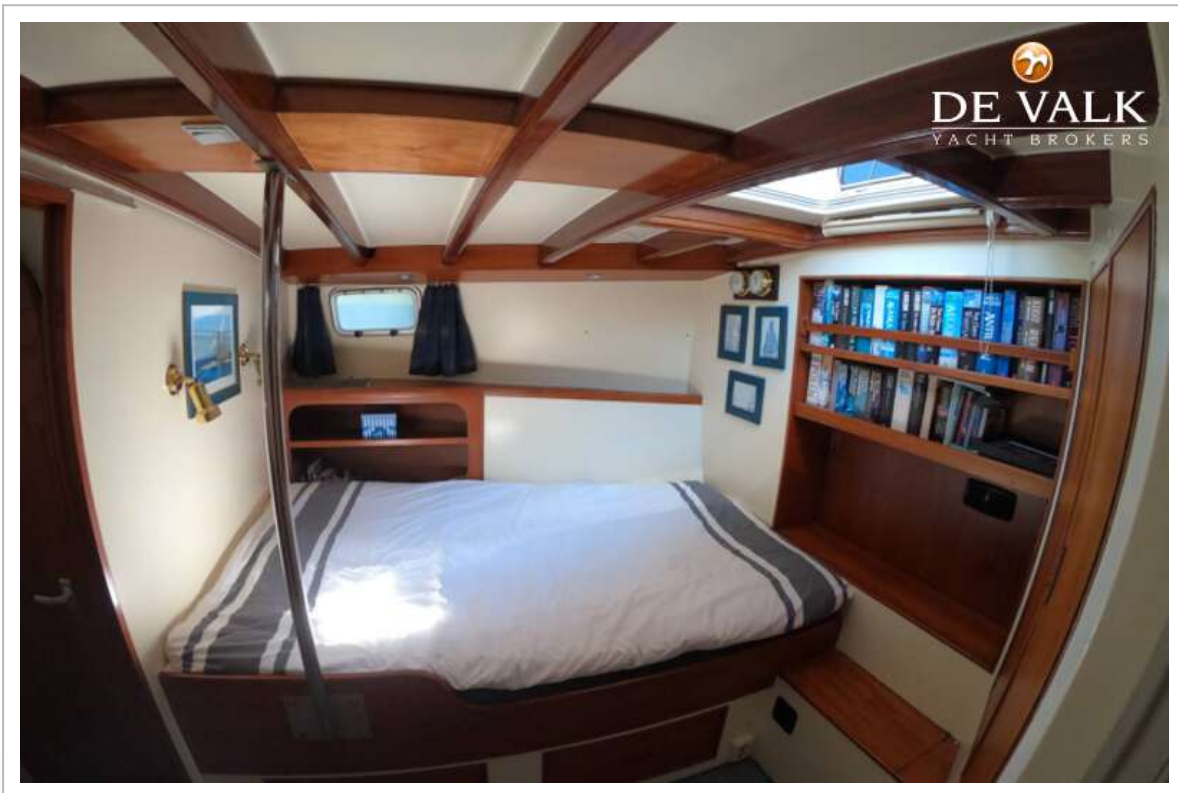
ROGGER 46FD-USHANT 46



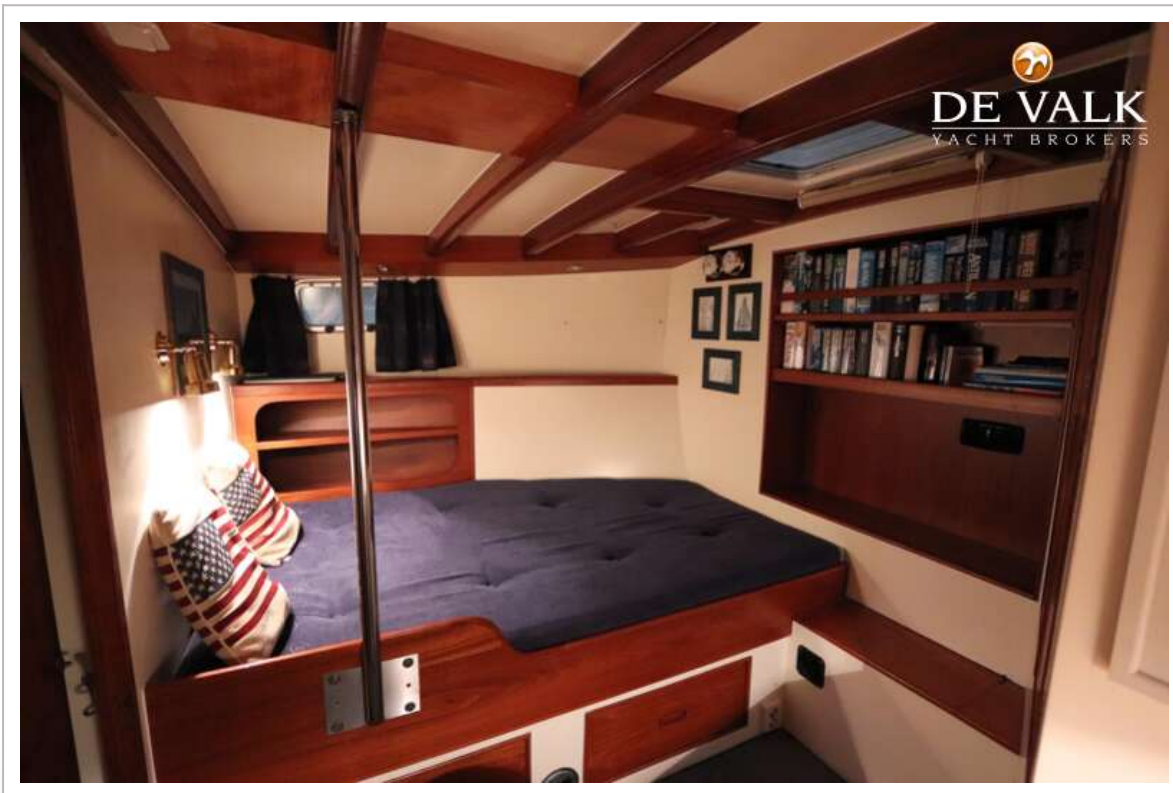
ROGGER 46FD-USHANT 46



# ROGGER 46FD-USHANT 46

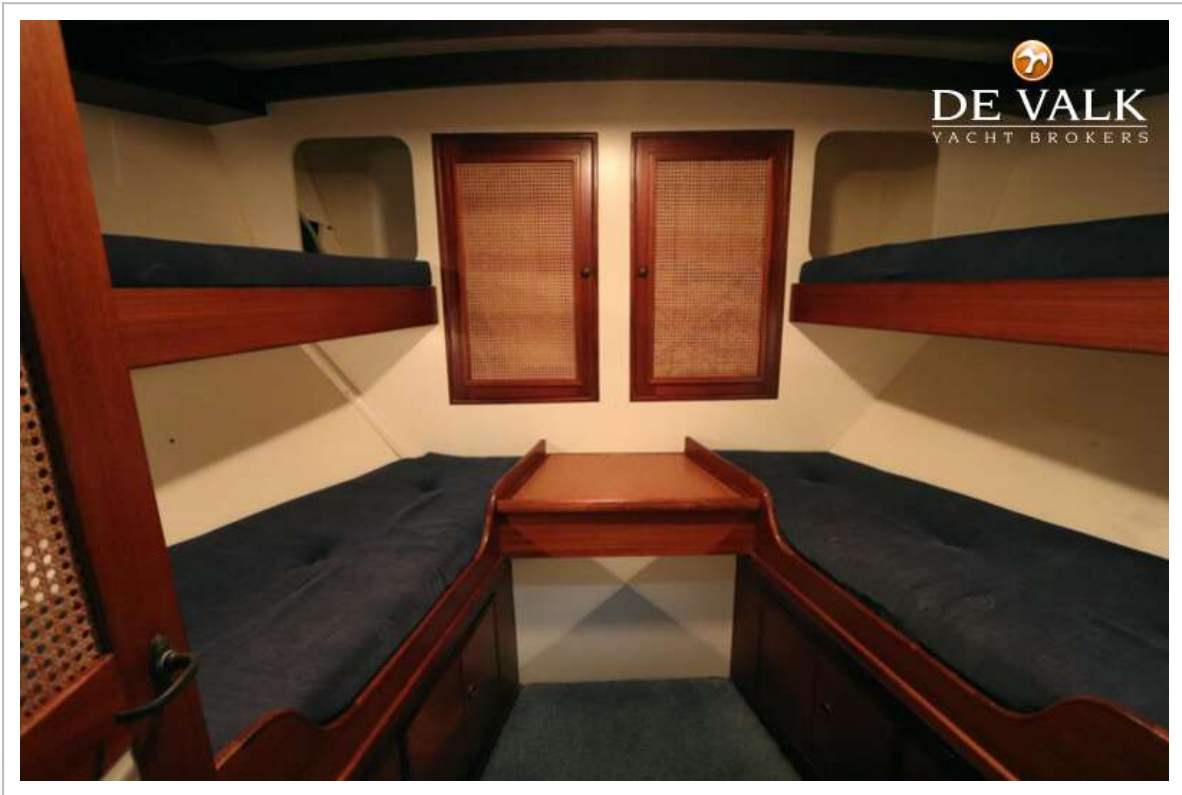


# ROGGER 46FD-USHANT 46



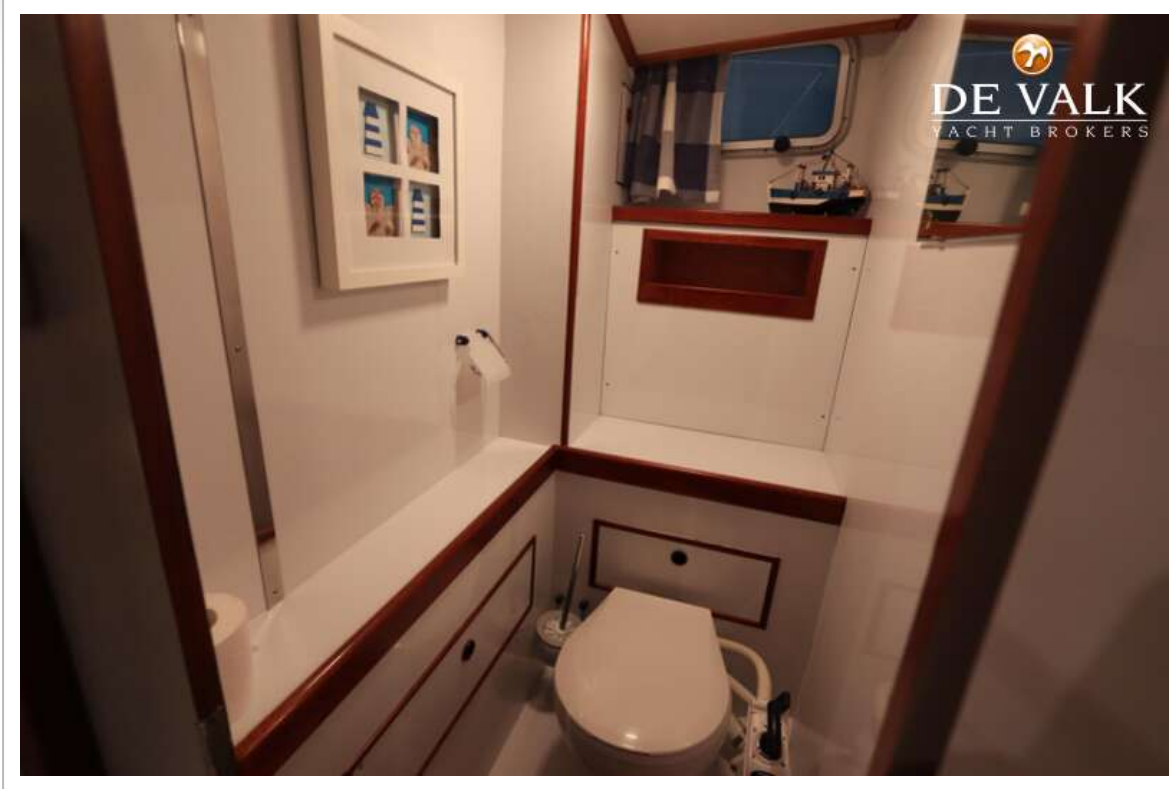


ROGGER 46FD-USHANT 46



ROGGER 46FD-USHANT 46





# ROGGER 46FD-USHANT 46

