



DE VALK
YACHT BROKERS



NELSON 45 OPEN COCKPIT



DE VALK
YACHT BROKERS

NELSON 45 OPEN COCKPIT

VAN DE MAKELAAR

Uitstekende gelegenheid om de volgende eigenaar te worden van deze unieke open kuip versie van de Nelson 45. Ruime stuurhut-deksalon met L-vormige bank. Brede gangboorden en uitstekend 360 graden zicht. Robuuste, betrouwbare Ford Sabre-diesels en bewezen zeewaardige prestaties voor binnen- en buitenwateren. In detail toont deze Nelson 45 wel haar leeftijd, dus een lagere vraagprijs voor een snelle en ongecompliceerde verkoop. U kunt deze klassieke dame weer laten stralen en laten genieten van het Nelson-erfgoed.

Marc Weijenberg

SPECIFICATIES

Afmetingen	13.70 x 3.96 x 1.18 (m)	Bouwer	Seaward Marine & Tyler Mouldings
Bouwjaar	1982	Hutten	1
Materiaal	Polyester	Slaapplaatsen	3
Motor(en)	2 x Ford Sabre 2704ET diesel	Pk/Kw	2 x 250.00 (pk), 183.75 (kw)
Vraagprijs	verkocht (BTW)	Ligplaats	bij verkoopkantoor

CONTACT

Kantoor	De Valk Sint Annaland B.V.	Telefoon	+31 166 601 000
Adres	Koelhuisweg 4 4697 RM Sint Annaland NL	E-mail	sintannaland@devalk.nl

DISCLAIMER

Hoewel er uiterste zorg besteed is aan de correctheid, volledigheid en actualiteit van onze informatie kunnen hieraan geen rechten worden ontleend.



NELSON 45 OPEN COCKPIT

ALGEMEEN

Model	NELSON 45 OPEN COCKPIT
Type	motorjacht
Lengte (m)	13,70
Breedte (m)	3,96
Diepgang (m)	1,18
Doorvaarhoogte (m)	2,10
Stahoogte (m)	1,90
Bouwjaar	1982
Gebouwd door	Seaward Marine & Tyler Mouldings
Land	Engeland
Ontwerper	Arthur Mursell
Waterverplaatsing (t)	14
CE norm	NA
Romp materiaal	polyester
Romp kleur	blauw
Rompvorm	rondspant
Materiaal opbouw	polyester
Stootlijst	rubber
Dek materiaal	polyester
Afwerking dek	teak (2000)
Afwerking opbouw	teak (2000)
Afwerking kuip	teak
Dorades	2 x
Raamlijsten	aluminium
Raammateriaal	hardglas
Dekluik	ja
Patrijspooten	ja
Mast neerklapbaar	handbediend
Brandstoftank (liter)	polyester 2 x 590
Brandstoftank 2 (liter)	polyester 2 x 295



NELSON 45 OPEN COCKPIT

Drinkwatertank (liter)	polyester 455 + 385
Vuilwatertank (liter)	polyester (not in use)
Vuilwatertank afvoer	dekafzuigpunt + ow lijn
Stuurwiel	hydraulisch
Extra info	In- and exterior needs work, varnish, paint etc.
Extra info	Airdraft mast up 5,00 mtr

ACCOMMODATIE

Hutten	1
Slaapplaatsen	3
Interieur	teak
Vloer	teak en holly + carpets
Open kuip	ja
Stuurhut/deksalon	With L-shaped sofa
Stahoogte salon (m)	1,90
Verwarming	diesel hete lucht Eberspacher
Dinette	Opposite of galley
Keuken	ja
Spoelbak	roestvast staal 2 x
Kooktoestel	elektrisch Kenyon 3-burner (220v)
Combi magnetron/oven	Moulinex Opticook (220v)
Koelkast	2 x Isotherm
Warmwatersysteem	220V + motor
Waterdruksysteem	elektrisch
Eigenaarshut	v-bed
Lengte bed (m)	2,00 x 0,80
Kledingkast	hangend en legplanken
Badkamer	1
Toilet	en suite
Toilet Systeem	elektrisch Altena
Wasbak	in de badkamer



NELSON 45 OPEN COCKPIT

Douche	en suite
Badkamer	gedeeld II (daytoilet)
Toilet	1 x
Toilet systeem	handbediening
Wasbak	bij het toilet
Douche	ja
Extra info	Fwd area, cabin, bathroom & galley rebuilt in 2000.

MOTOR(EN)

Aantal motoren	2
Merk	Ford Sabre
Type	2704ET
Pk	250
kW	183,75
Brandstof	diesel
Geïnstalleerd in jaar	1982
Gereviseerd in jaar	2004 stb engine 2007 port engine
Maximale snelheid (kn)	18
Kruissnelheid (kn)	7
Verbruik (ltr/uur)	15
Motoruren	1820
Koelsysteem motor	indirecte warmtewisselaar
Aandrijving	schroefas
Schroefas afdichting	(renewed)
Motorbediening	bowden kabels
Keerkoppeling	Twin Disc MG507
Uitlaatsysteem	watergekoeld
Type schroef	vast
Schroefbladen	2 x 3
Materiaal schroefas	roestvast staal
Smearing schroefas	water



NELSON 45 OPEN COCKPIT

Handlenspomp	ja
Elektrische lenspomp	ja
Elektrische installatie	24v/220v
Generator	natte uitlaat (small defect)
Startaccu	1 x 140amp (2017)
Lichtaccu	2 x 230amp (2017)
Acculader	Constavolt 24v/50amp
Omvormer	Victron (24-12v/20amp)
Walstroom	met kabel
Extra info	2007 port engine replaced 2004 stbrd engine cylinderhead

NAVIGATIE

Kompas	Sestrel
Electrisch kompas	Via autopilot
Dieptemeter	Autohelm ST30
Log	Autohelm ST30
Marifoon	Sailor RT144C
Autopiloot	Cetrek 727 + joystick
Roerstand aanwijzer	VDO
Radar	Raytheon 41X
GPS	(not working)
Navigatieverlichting	ja
Zoeklicht	ja

UITRUSTING

Kuipent	ja
Kuipkussens	ja
Zwemplatform	ja
Zwemtrap	roestvast staal
Dekdouche	Hot + cold
Anker	CQR ploegschaar



NELSON 45 OPEN COCKPIT

Anker 2	CQR ploegschaar
Ankerketting	45 mtr
Ankerlier	elektrisch Vetus (24v) + remote control
Zeereling	roestvast staal
Handgreep (opbouw)	roestvast staal
Zij-instap in reling	ja
Hekstoel	ja
Preekstoel	ja
Reddingsvlot	container Lifeguard
Reddingsvlot (pers)	8 pers
Reddingsvlot laatst gekeurd	Survey due
Reddingsboei	2 x
Ruitenwisser	3 x (with wash)
Hoorn	elektrisch
Stootkussens	ja
Landvasten	ja
Radio-cd speler	ja
Speakers in salon	ja



NELSON 45 OPEN COCKPIT



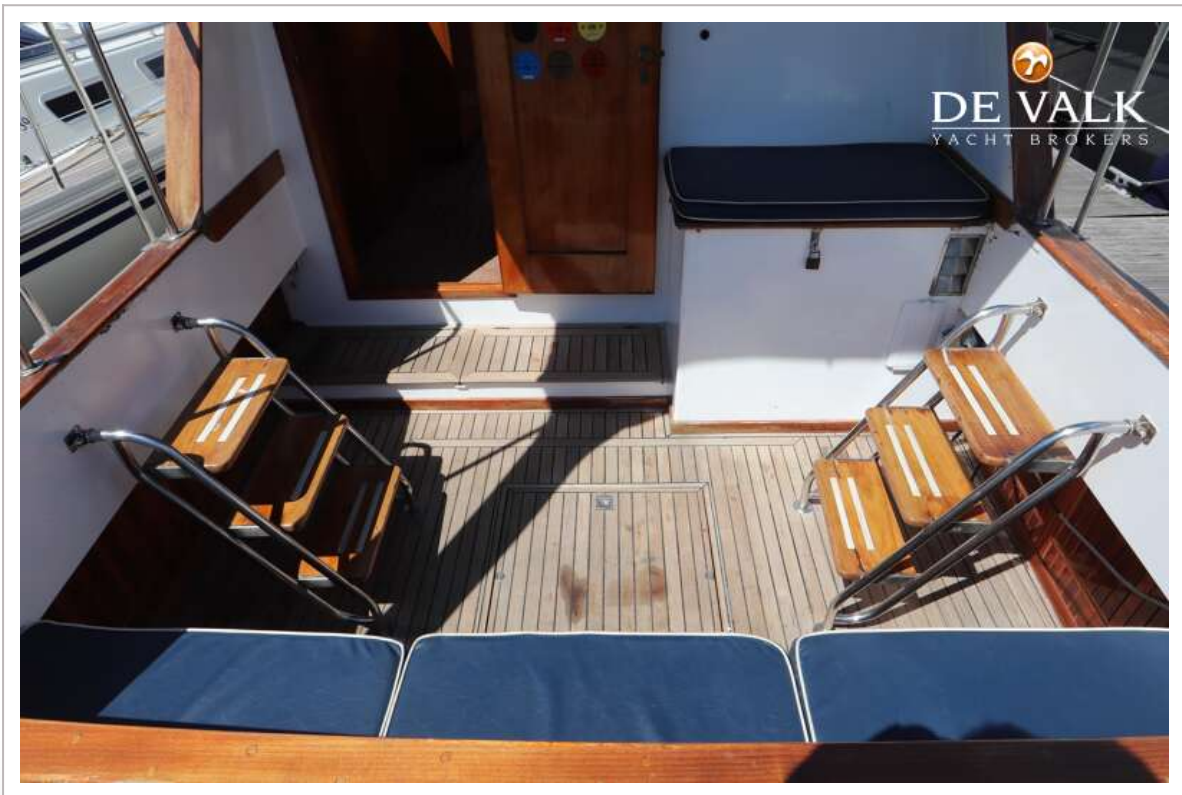
NELSON 45 OPEN COCKPIT



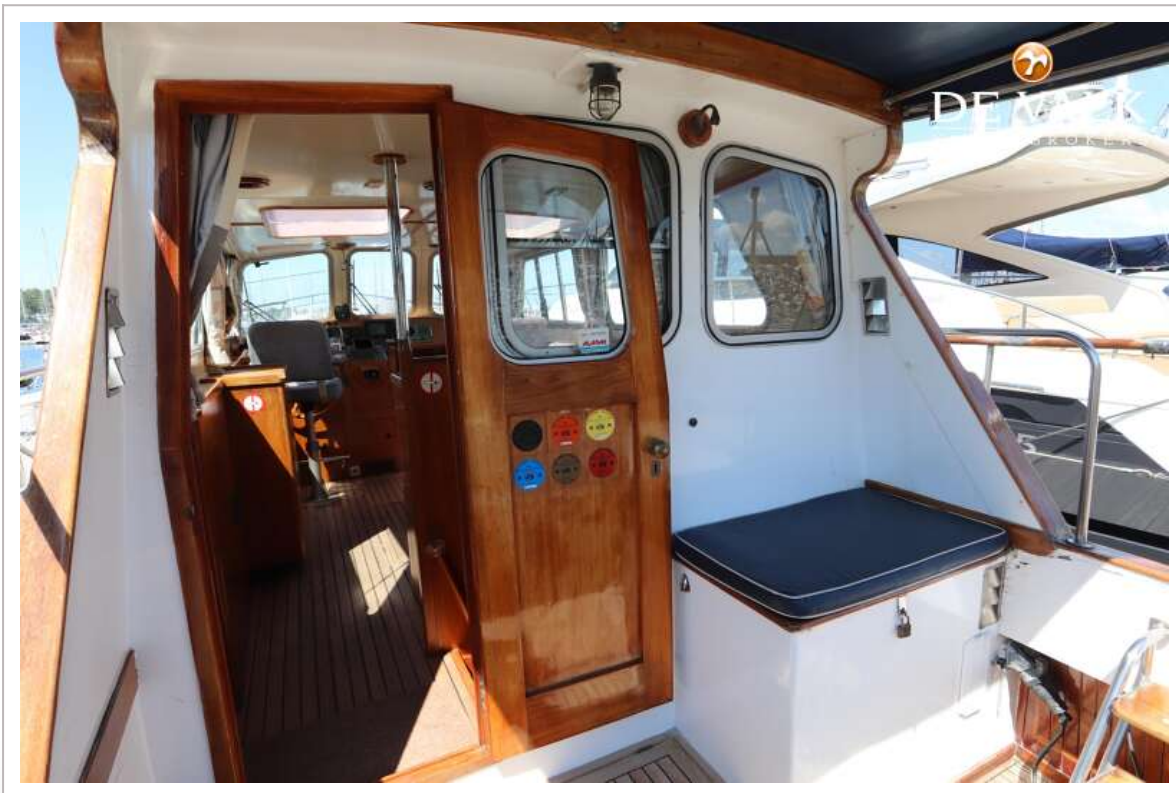
NELSON 45 OPEN COCKPIT



NELSON 45 OPEN COCKPIT



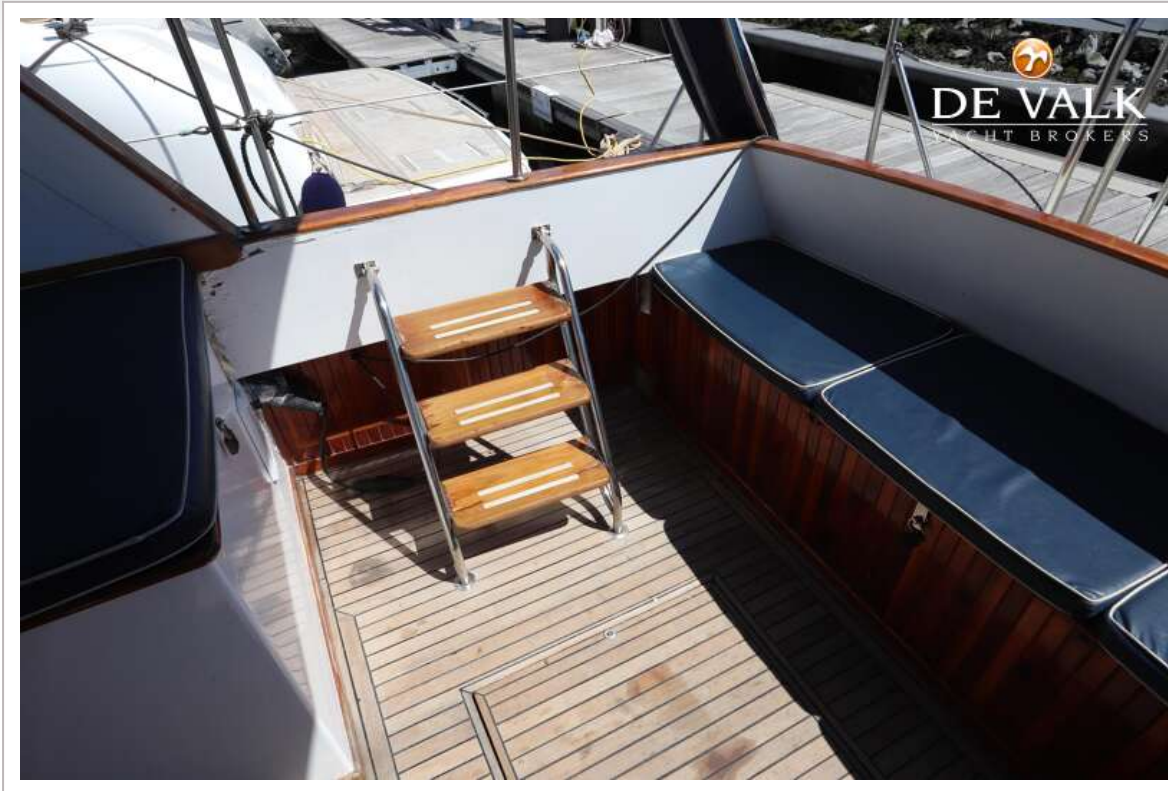
NELSON 45 OPEN COCKPIT



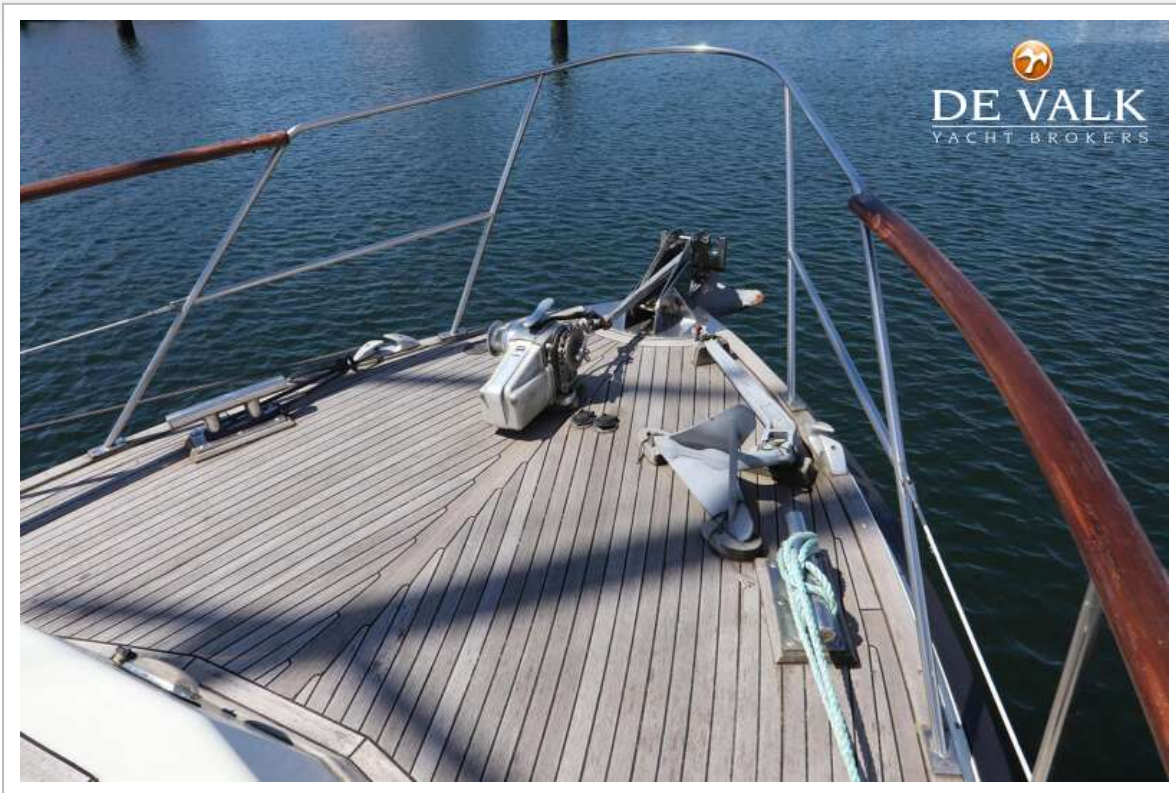
NELSON 45 OPEN COCKPIT



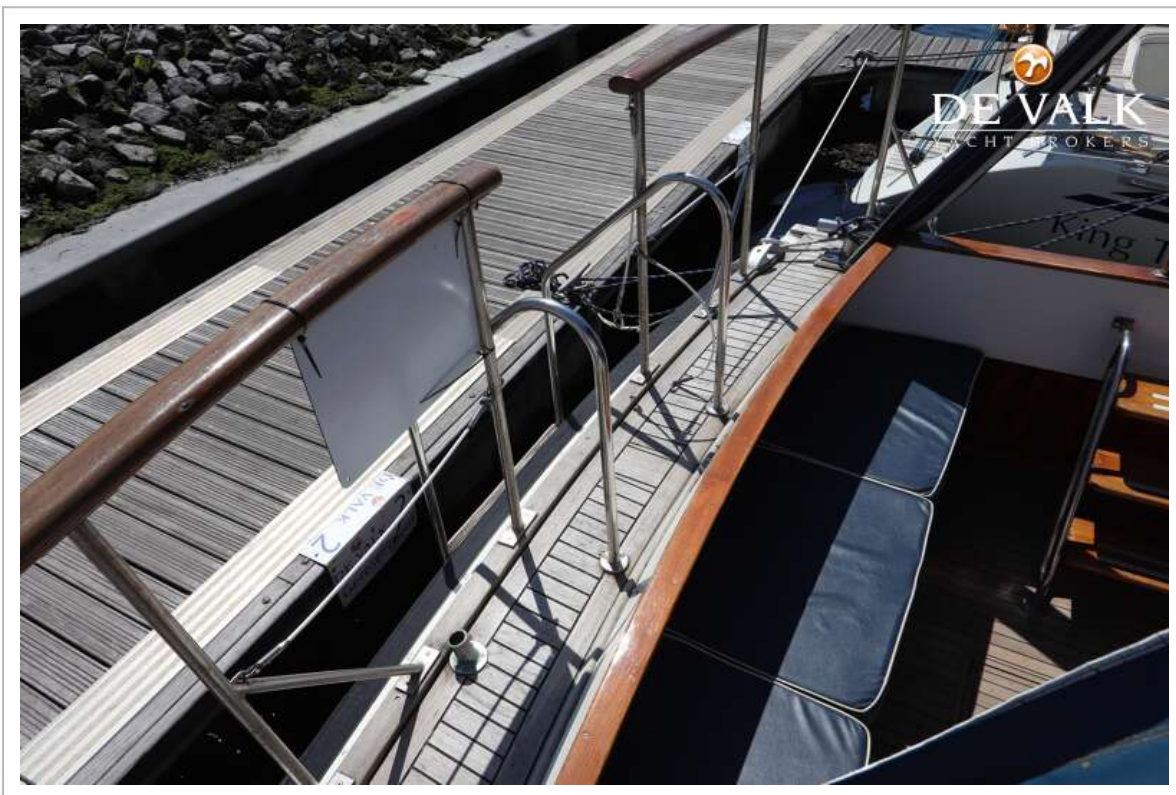
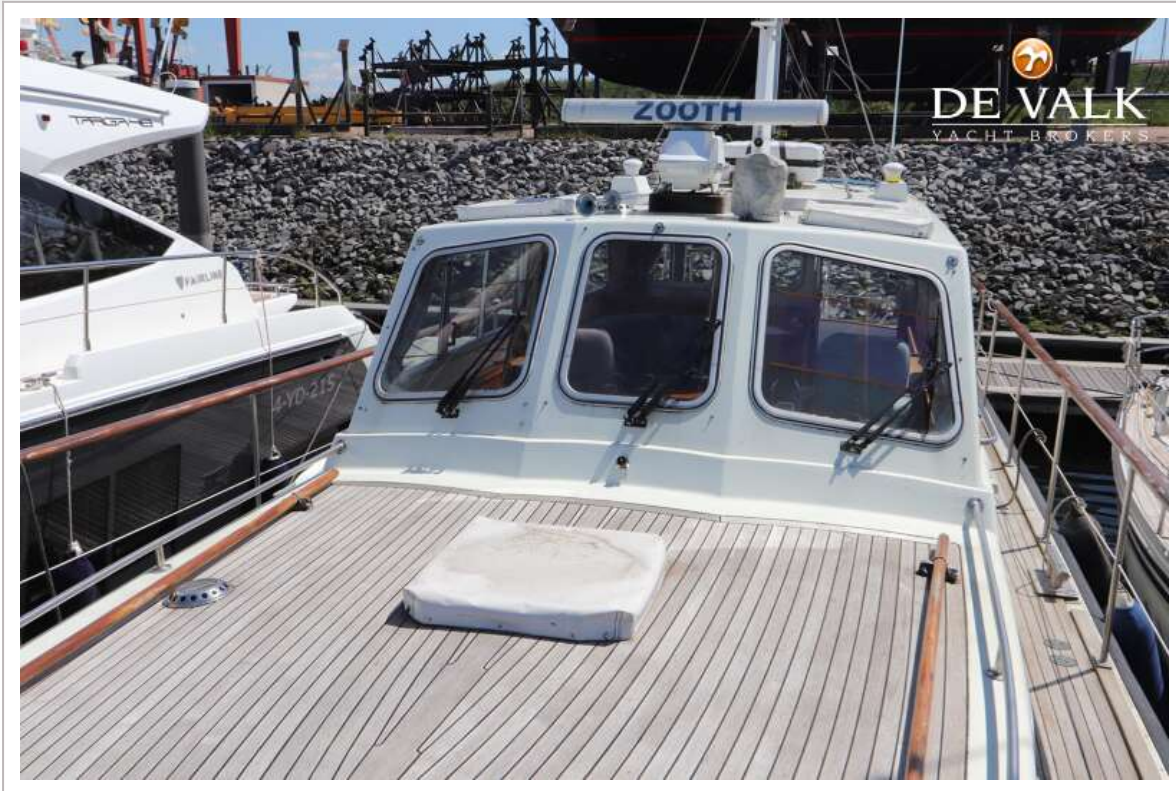
NELSON 45 OPEN COCKPIT



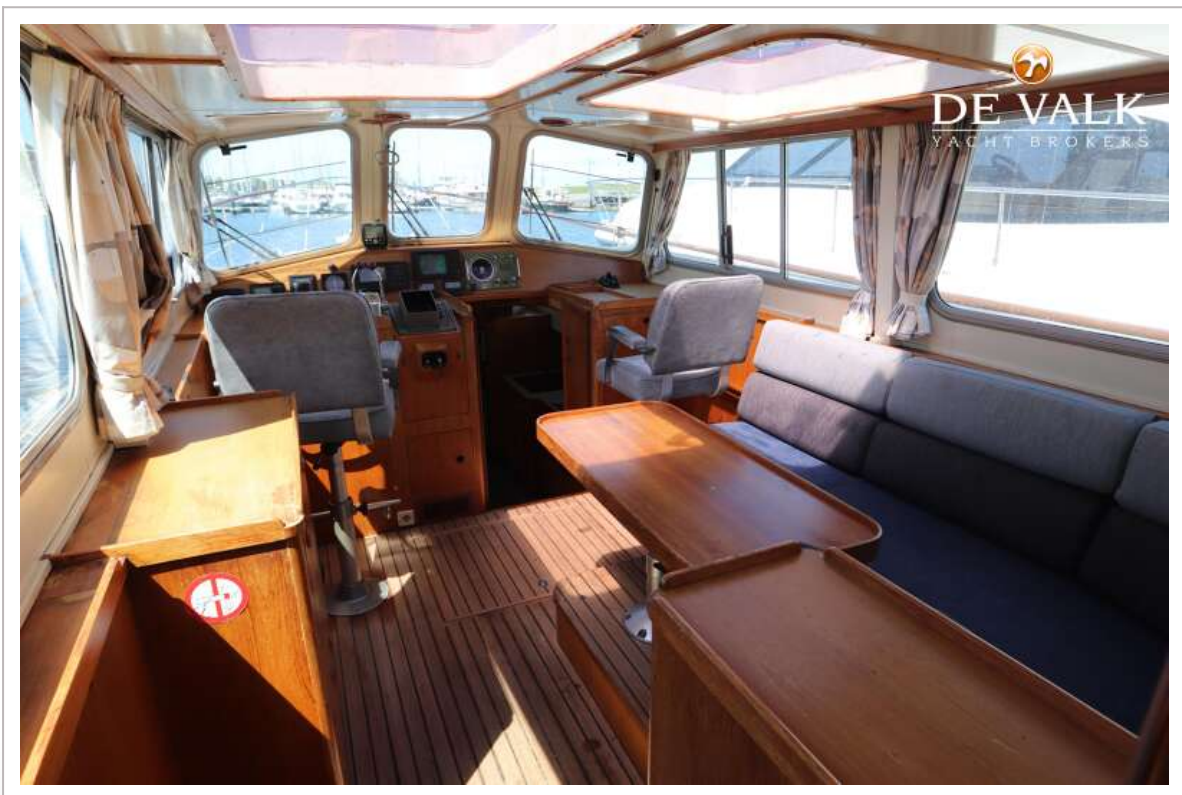
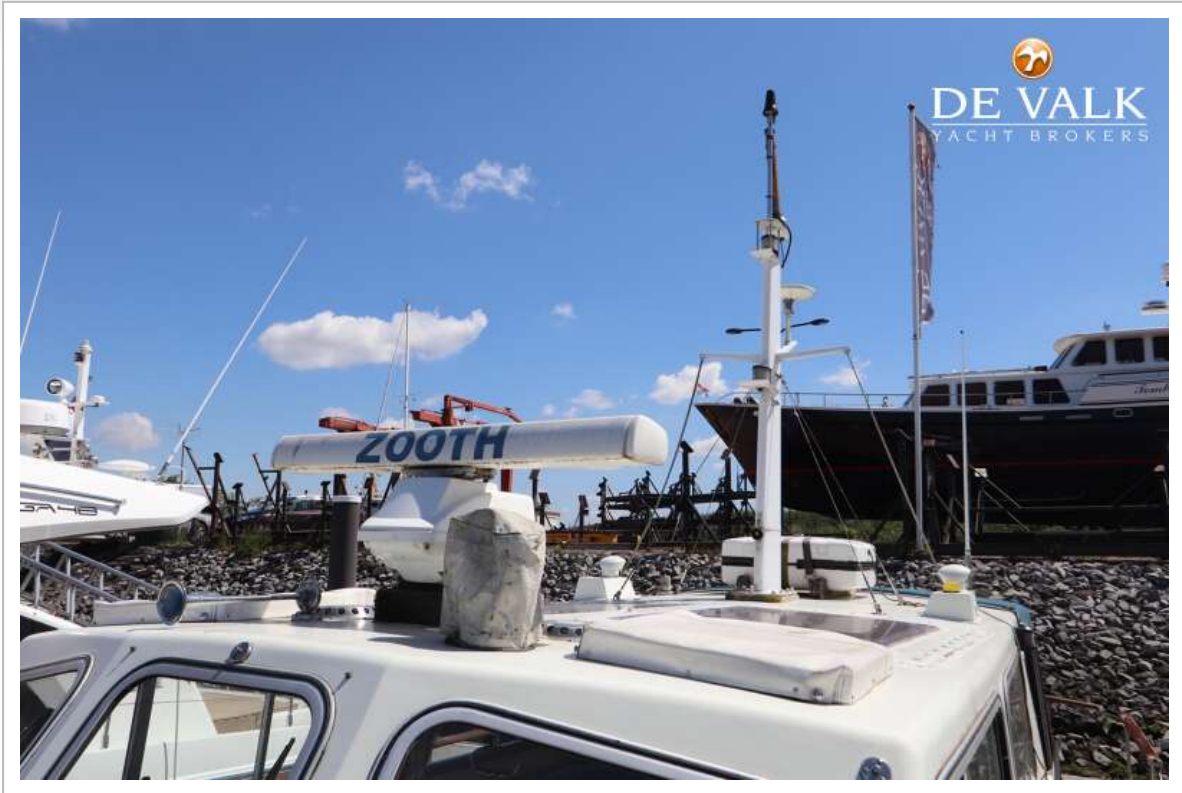
NELSON 45 OPEN COCKPIT



NELSON 45 OPEN COCKPIT



NELSON 45 OPEN COCKPIT



NELSON 45 OPEN COCKPIT



NELSON 45 OPEN COCKPIT



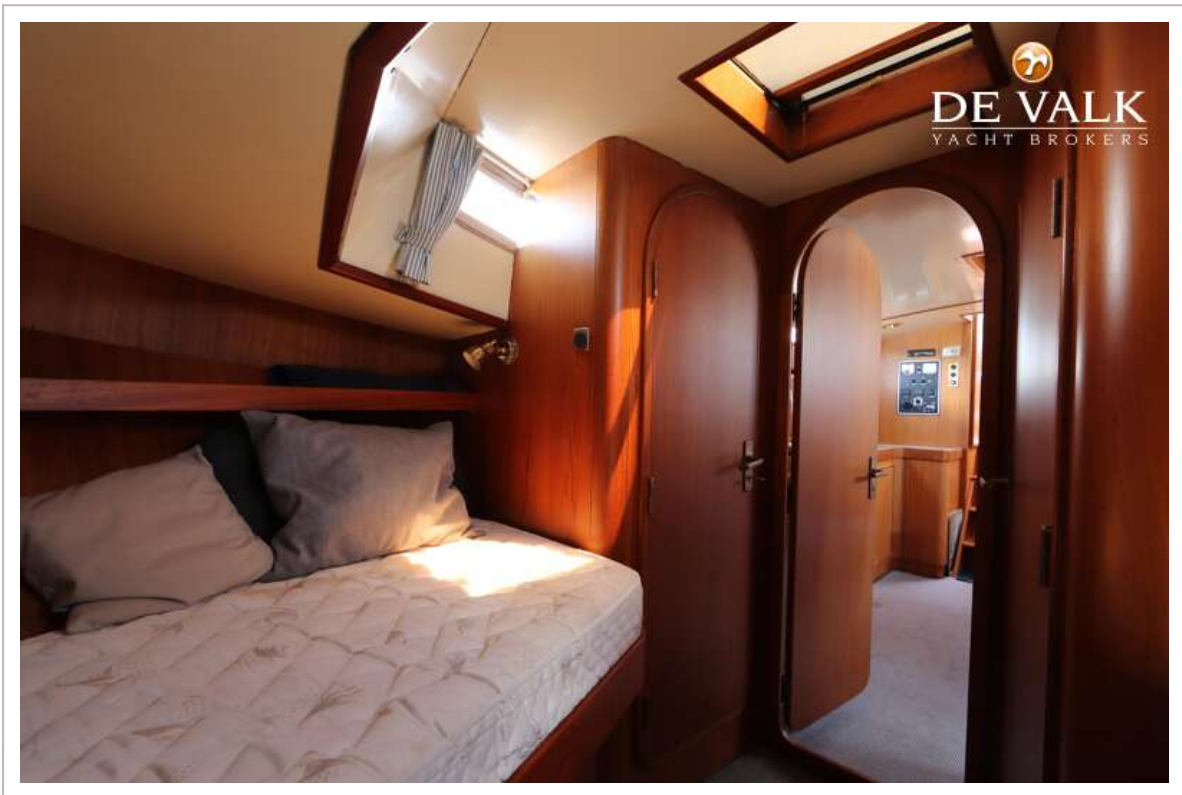
NELSON 45 OPEN COCKPIT



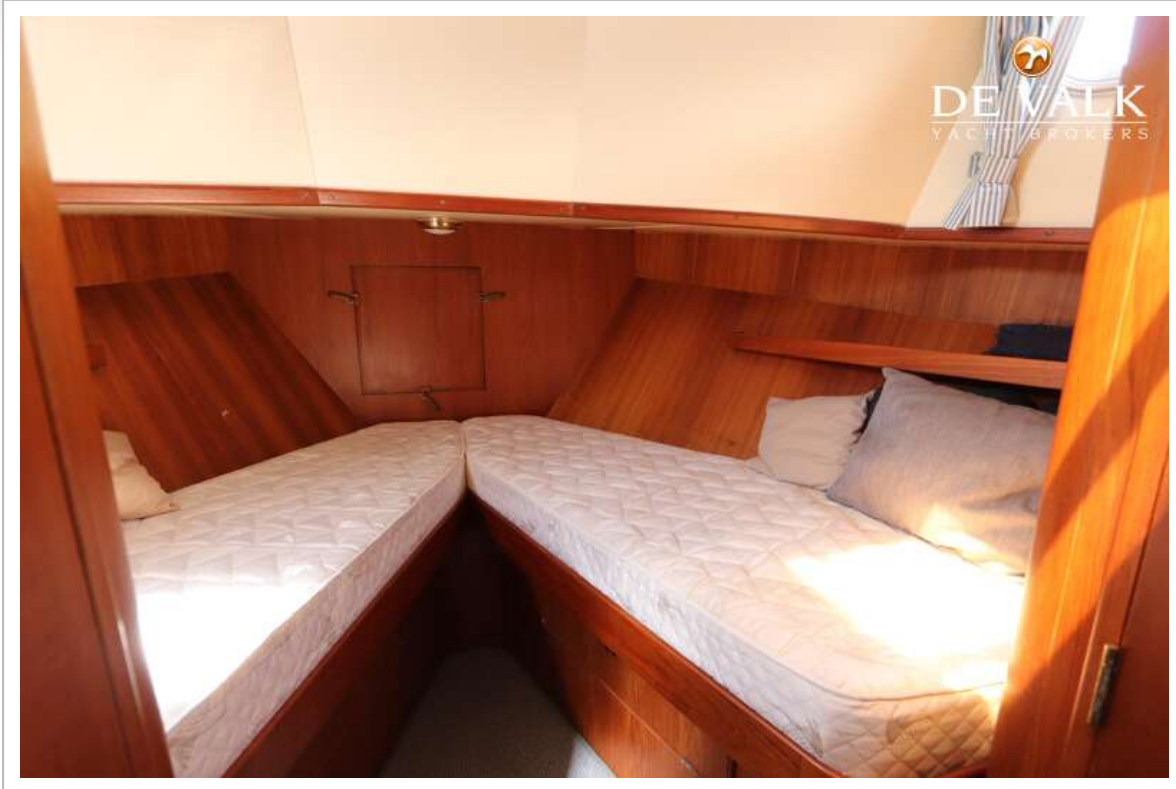
NELSON 45 OPEN COCKPIT



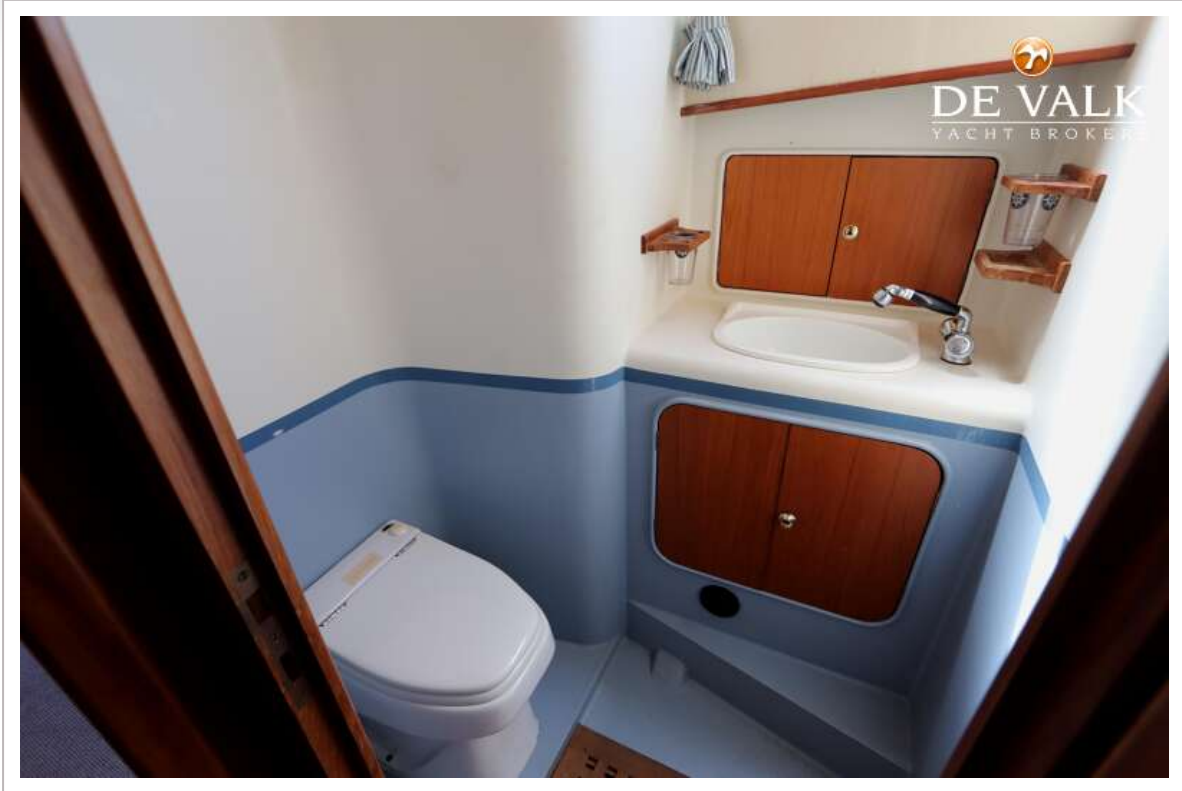
NELSON 45 OPEN COCKPIT



NELSON 45 OPEN COCKPIT



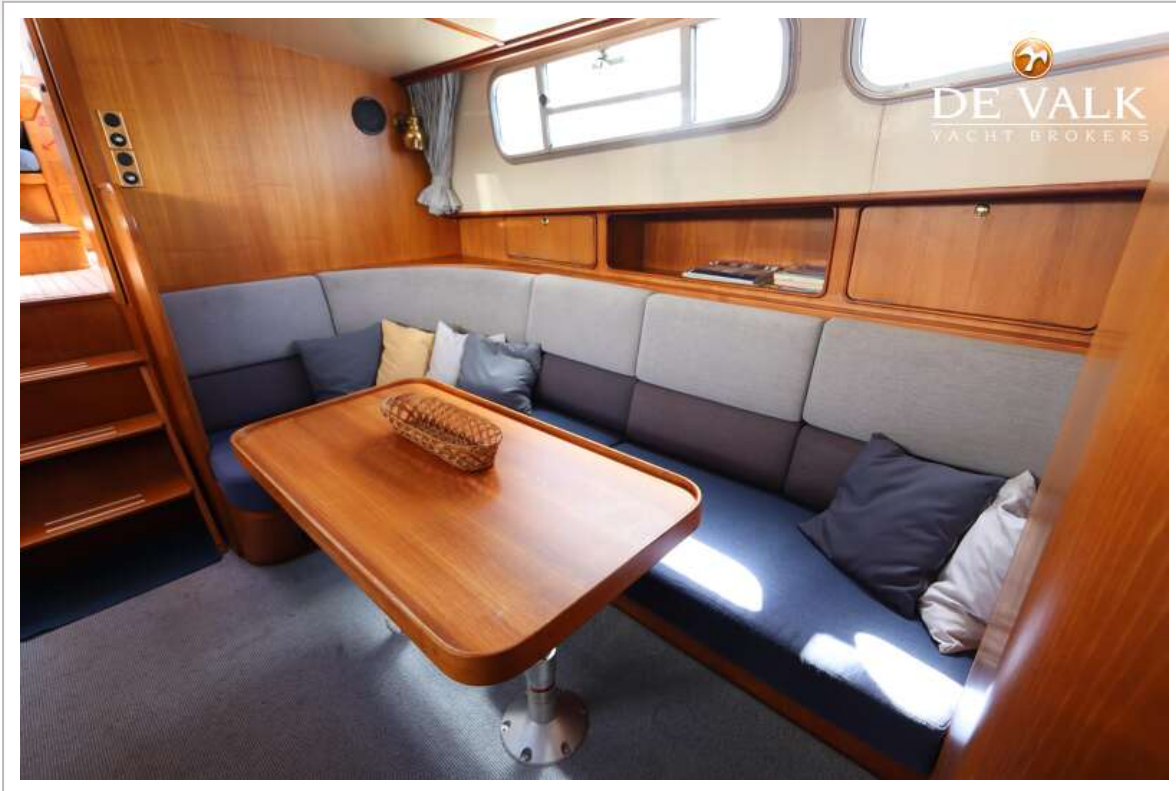
NELSON 45 OPEN COCKPIT



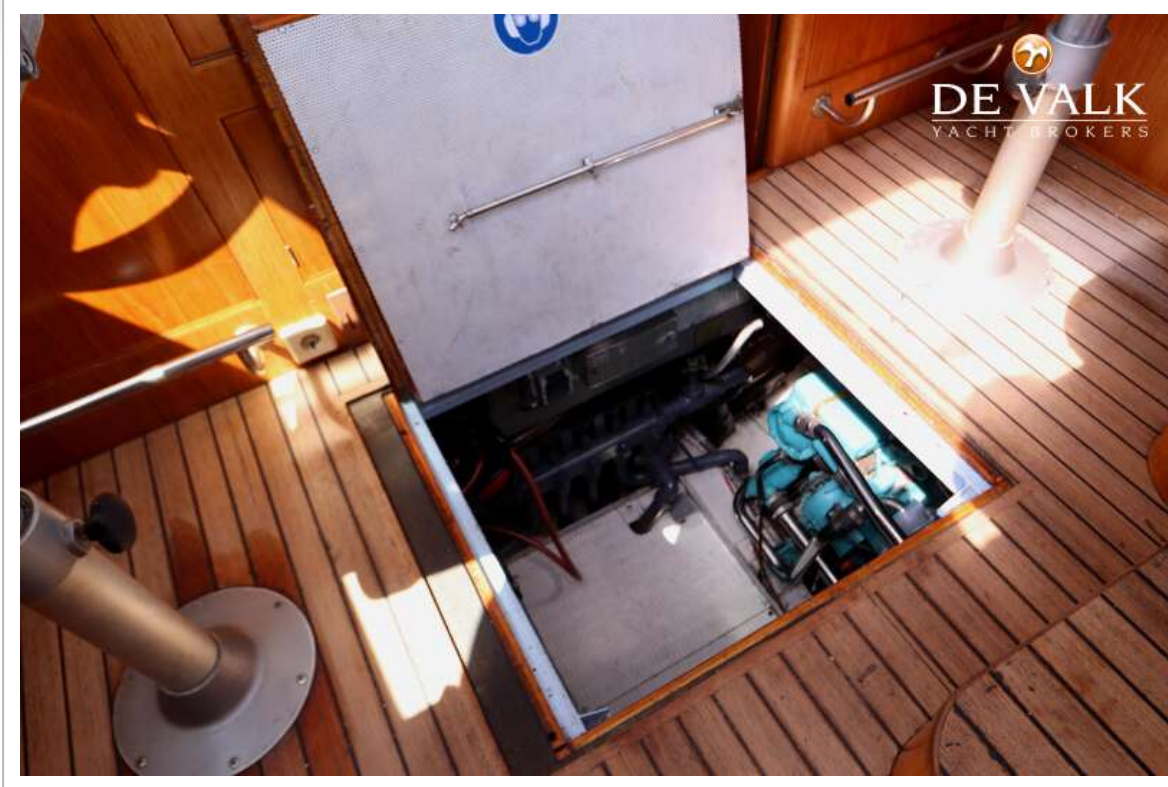
NELSON 45 OPEN COCKPIT



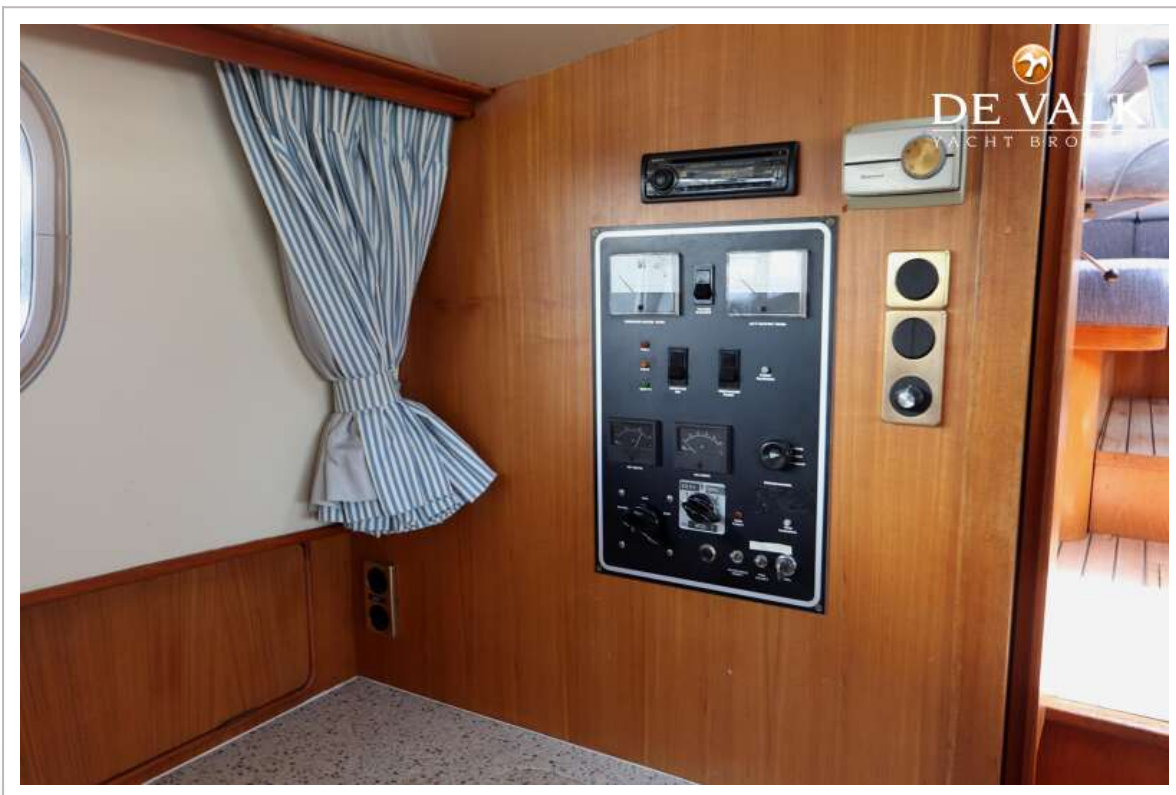
NELSON 45 OPEN COCKPIT



NELSON 45 OPEN COCKPIT



NELSON 45 OPEN COCKPIT



NELSON 45 OPEN COCKPIT

