



DE VALK
YACHT BROKERS



MULDER SUPER FAVORITE 1070 CABRIO



DE VALK
YACHT BROKERS

MULDER SUPER FAVORITE 1070 CABRIO

VAN DE MAKELAAR

Charmante Nederlandse cabrio cruiser van de bekende en gewaardeerde Mulder Jachtwerf. Enorme open kuip met zitbank (om te bouwen tot zon-slaap bed) voor weekend- en vakantie entertainment. Deze Super Favorite 1070 Cabrio is goed onderhouden en werd gebruikt op de Nederlandse binnen (zoet) wateren. Een echt klassiek ontwerp met elegante lijnen en mahonie opbouw voor dat extra vleugje klasse en uitstraling. Goede accommodatie met ruime kombuis, zit- en bergruimte. De badkamer is van alle gemakken voorzien inclusief douche. Veel licht en ventilatie via te openen luiken en patrijspoorten.

Marc Weijnenberg

SPECIFICATIES

Afmetingen	10.70 x 3.55 x 0.90 (m)	Bouwer	Jachtwerf Mulder
Bouwjaar	1996	Hutten	1
Materiaal	Staal	Slaapplaatsen	4
Motor(en)	1 x Yanmar 4JH2-DTE diesel	Pk/Kw	88.00 (pk), 64.68 (kw)
Vraagprijs	verkocht (BTW)	Ligplaats	contact verkoopkantoor

CONTACT

Kantoor	De Valk Sint Annaland B.V.	Telefoon	+31 166 601 000
Adres	Koelhuisweg 4 4697 RM Sint Annaland NL	E-mail	sintannaland@devalk.nl

DISCLAIMER

Hoewel er uiterste zorg besteed is aan de correctheid, volledigheid en actualiteit van onze informatie kunnen hieraan geen rechten worden ontleend.



MULDER SUPER FAVORITE 1070 CABRIO

ALGEMEEN

Model	MULDER SUPER FAVORITE 1070 CABRIO
Type	motorjacht
Lengte (m)	10,70
Breedte (m)	3,55
Diepgang (m)	0,90
Doorvaarthoogte (m)	2,35
Stahoogte (m)	1,92
Bouwjaar	1996
Gebouwd door	Jachtwerf Mulder
Land	Nederland
Ontwerper	Guido de Groot Design
Waterverplaatsing (t)	8
CE norm	NA
Romp materiaal	staal
Romp kleur	wit
Rompvorm	knikspant
Materiaal opbouw	mahonie
Dek materiaal	staal
Afwerking dek	anti-slip verf
Afwerking kuip	teak
Antifouling (jaar)	2020
Raamlijsten	aluminium
Raammateriaal	hardglas
Dekluik	ja
Patrijspooten	ja
Isolatie	steenwol
Mast neerklapbaar	handbediend
Brandstoftank (liter)	kunststof 400
Drinkwatertank (liter)	kunststof 400
Stuurwiel	hydraulisch



MULDER SUPER FAVORITE 1070 CABRIO

Extra info

Large open cockpit with big sunbed (2,30 x 1,65)

ACCOMMODATIE

Hutten	1
Slaapplaatsen	4
Interieur	mahonie
Vloer	vloerbedekking
Open kuip	With teak-holly floor
Salon	ja
Stahoogte salon (m)	1,92
Verwarming	diesel hete lucht Eberspacher D3L
Dinette om te bouwen	(2,00 x 1,25)
Ombouwbare kooi	In cockpit / annex sunbed
Openslaande deur naar kuip	ja
Keuken	ja
Aanrechtblad	ja
Spoelbak	roestvast staal
Kooktoestel	3 flame Gimeg
Koelkast	Electrolux 12v/220v/gas
Warmwatersysteem	via motor 55 ltr Vetus
Waterdruksysteem	elektrisch
Eigenaarshut	v-bed
Lengte bed (m)	2,00 x 0,75 + fill-in piece
Kledingkast	hangend gedeelte en lades
Badkamer	gedeeld I
Toilet	gedeeld
Toilet Systeem	handbediening
Wasbak	in de badkamer
Douche	ja
Extra info	Cosy interior done in handcrafted Mahogany.



MOTOR(EN)

Aantal motoren	1
Merk	Yanmar
Type	4JH2-DTE
Pk	88
kW	64,68
Brandstof	diesel
Geïnstalleerd in jaar	1996
Maximale snelheid (kn)	7,5
Kruissnelheid (kn)	6
Verbruik (ltr/uur)	4
Motoruren	1425
Koelsysteem motor	indirecte warmtewisselaar
Aandrijving	schroefas
Schroefas afdichting	Volvo Seal
Motorbediening	bowden kabels
Keerkoppeling	mechanisch Hurth HSW
Boegschroef	elektrisch Vetus 50kgf/5hp
Uitlaatsysteem	watergekoeld
Type schroef	vast
Schroefbladen	3
Materiaal schroefas	roestvast staal
Smering schroefas	water
Handlenspomp	ja
Elektrische installatie	12v/220v
Startaccu	1 x 140amp
Lichtaccu	1 x 140amp
Boegschroefaccu	2 x 100amp
Acculader/omvormer	Mastervolt Combi 12v/1200watt/50amp
Walstroom	met kabel



NAVIGATIE

Dieptemeter	Vetus Combi-3
Handmarifoon	ja
Roerstand aanwijzer	ja
Plotter/GPS	Raymarine Axiom7(2020)
AIS ontvanger	ja
Navigatieverlichting	ja

UITRUSTING

Vaste ramen	With Mahogany trim
Buiskap	ja
Kuipent	Annex Bimini
Kuipkussens	ja
Kuiptafel	ja
Zwemplatform	ja
Zwemtrap	roestvast staal
Dekdouche	Hot+cold
Anker	Fortress
Ankerketting	Chain-line
Zeereeling	roestvast staal
Preekstoel	ja
Zwemvesten	ja
Ruitenwischer	3 x
Stootkussens	ja
Landvasten	ja
Radio-cd speler	ja
Kuipspeakers	ja
Extra info	2 x helm-seat



MULDER SUPER FAVORITE 1070 CABRIO



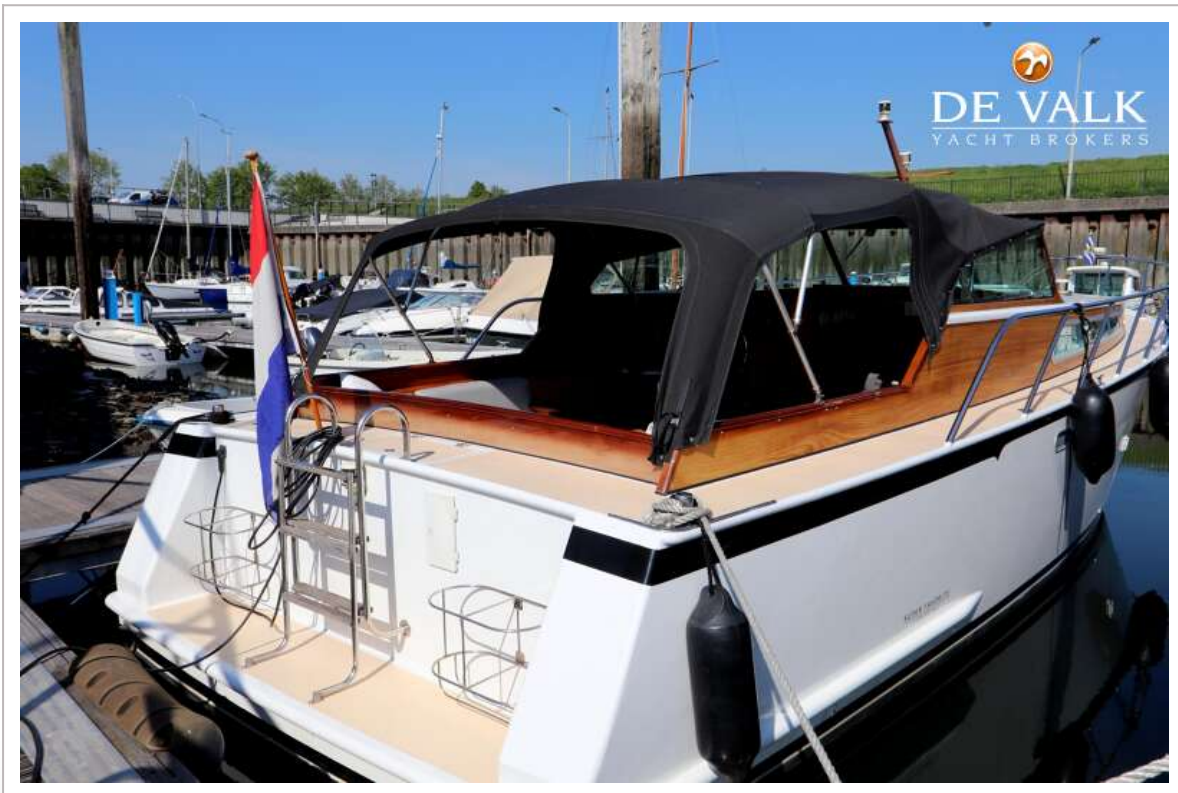
MULDER SUPER FAVORITE 1070 CABRIO



MULDER SUPER FAVORITE 1070 CABRIO



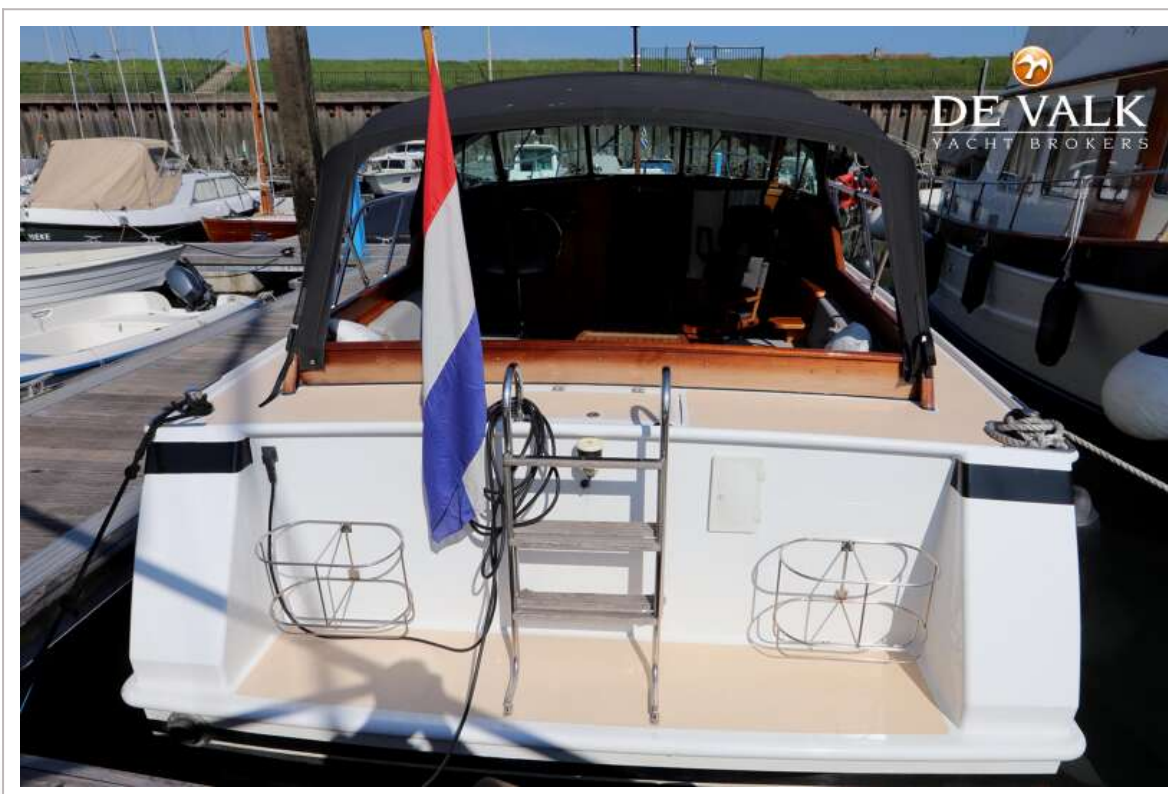
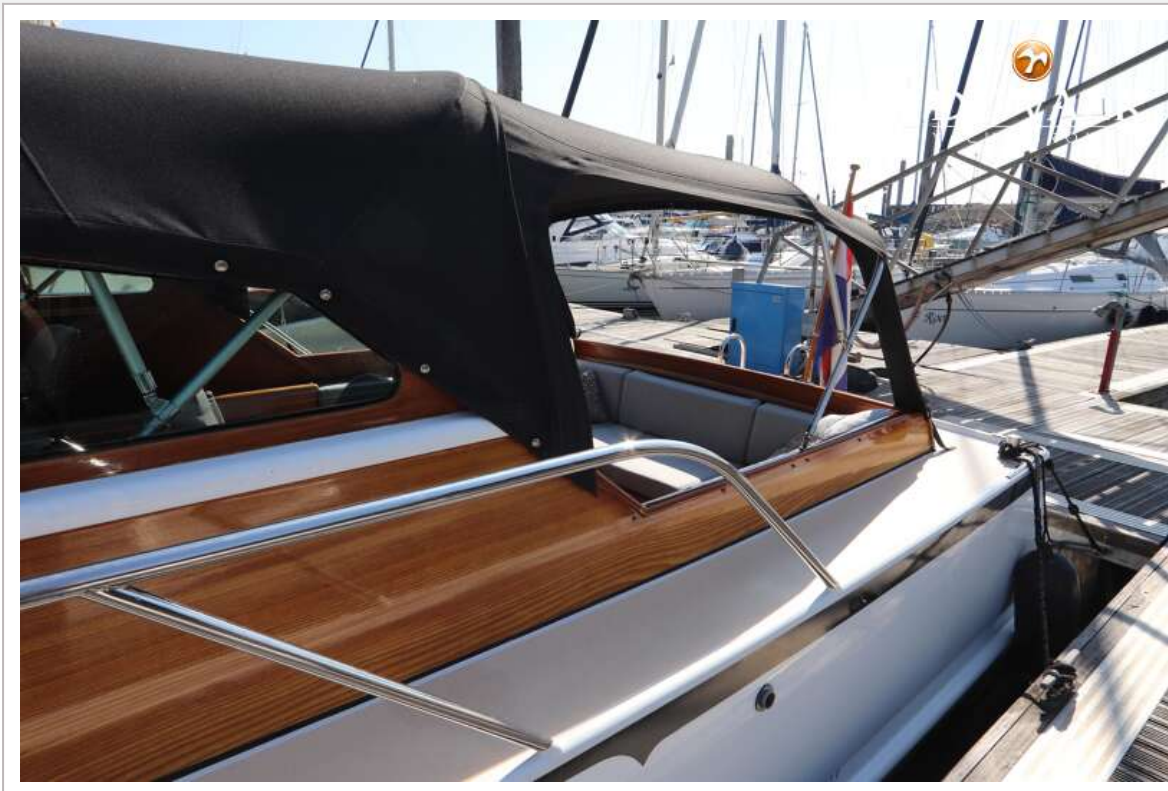
MULDER SUPER FAVORITE 1070 CABRIO



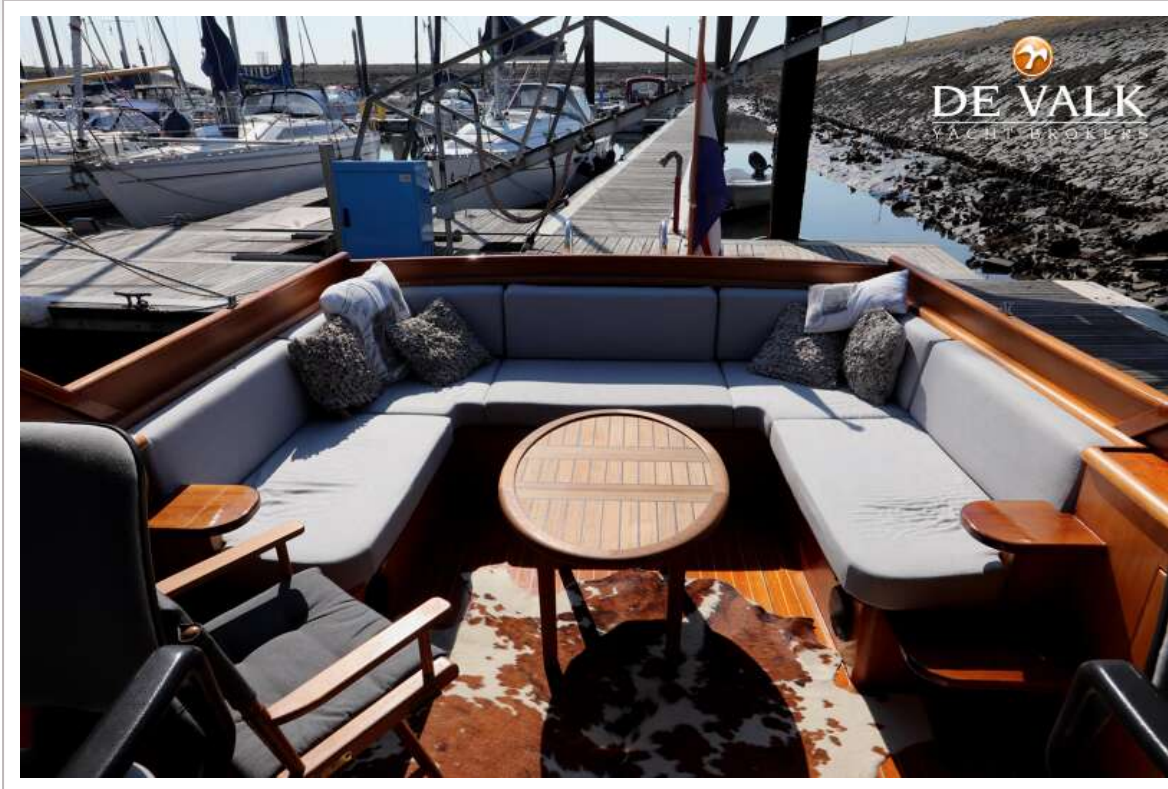
MULDER SUPER FAVORITE 1070 CABRIO



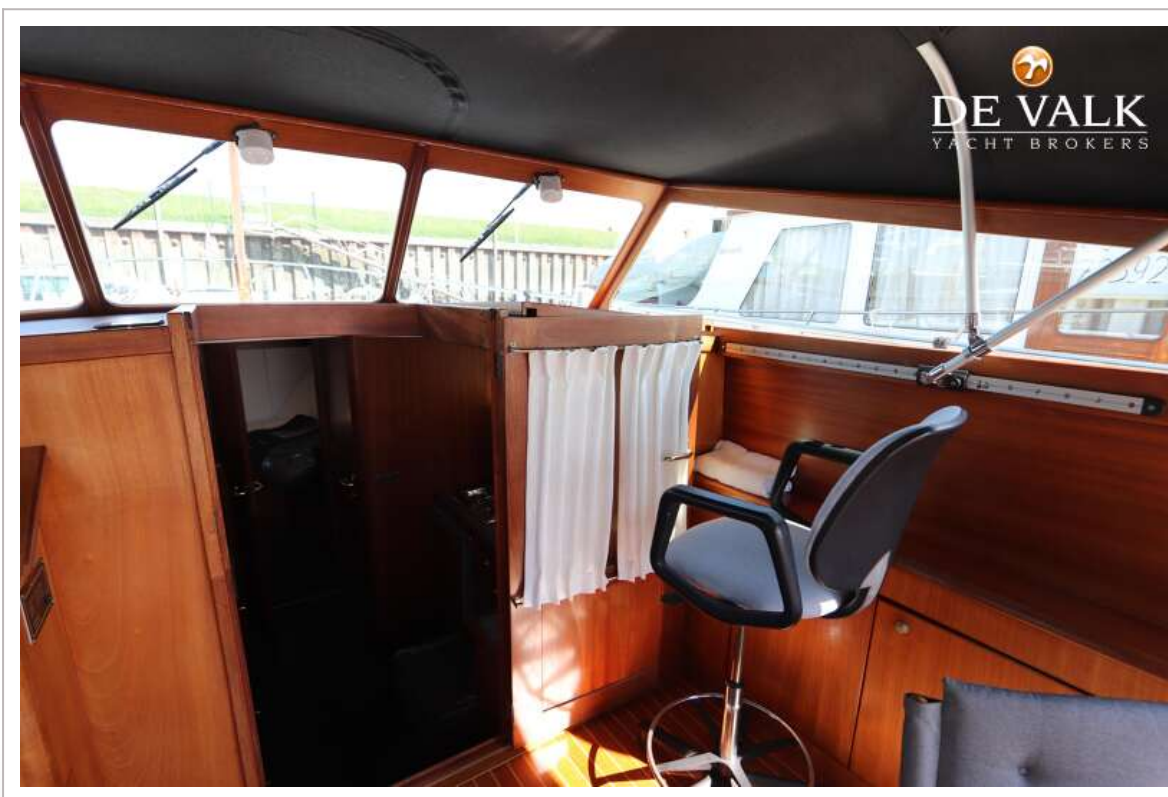
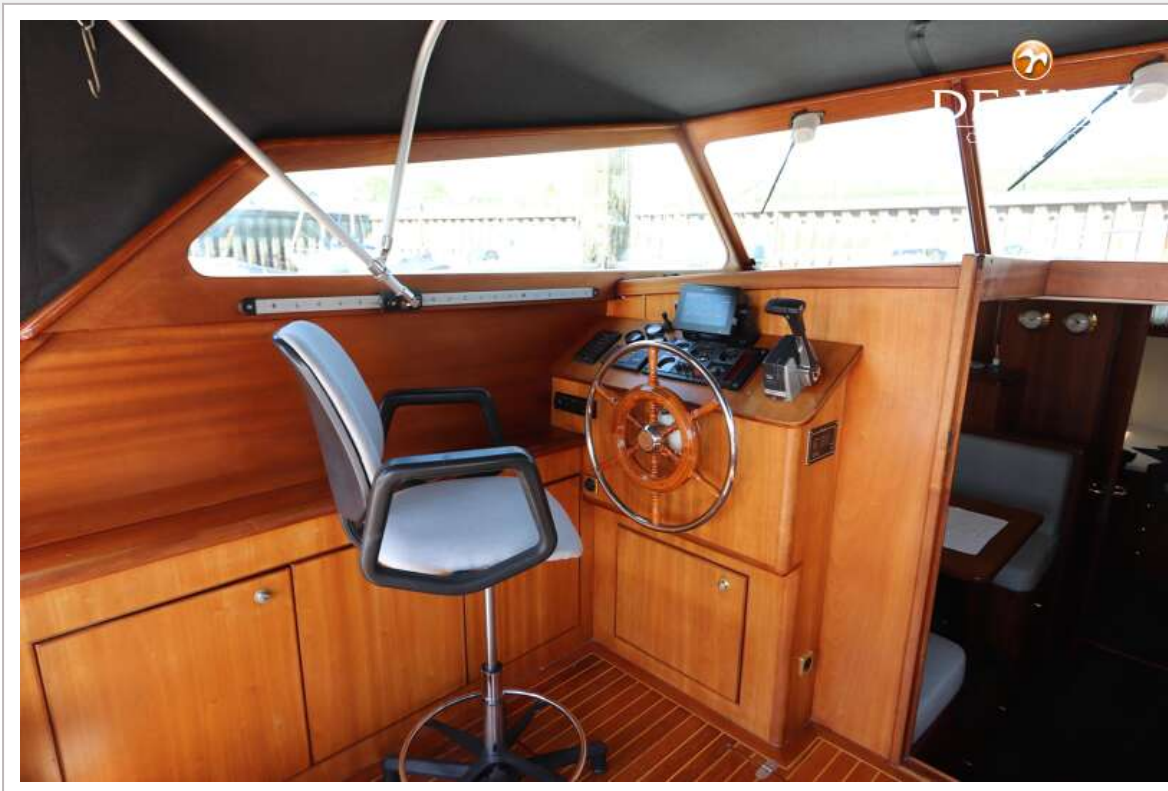
MULDER SUPER FAVORITE 1070 CABRIO



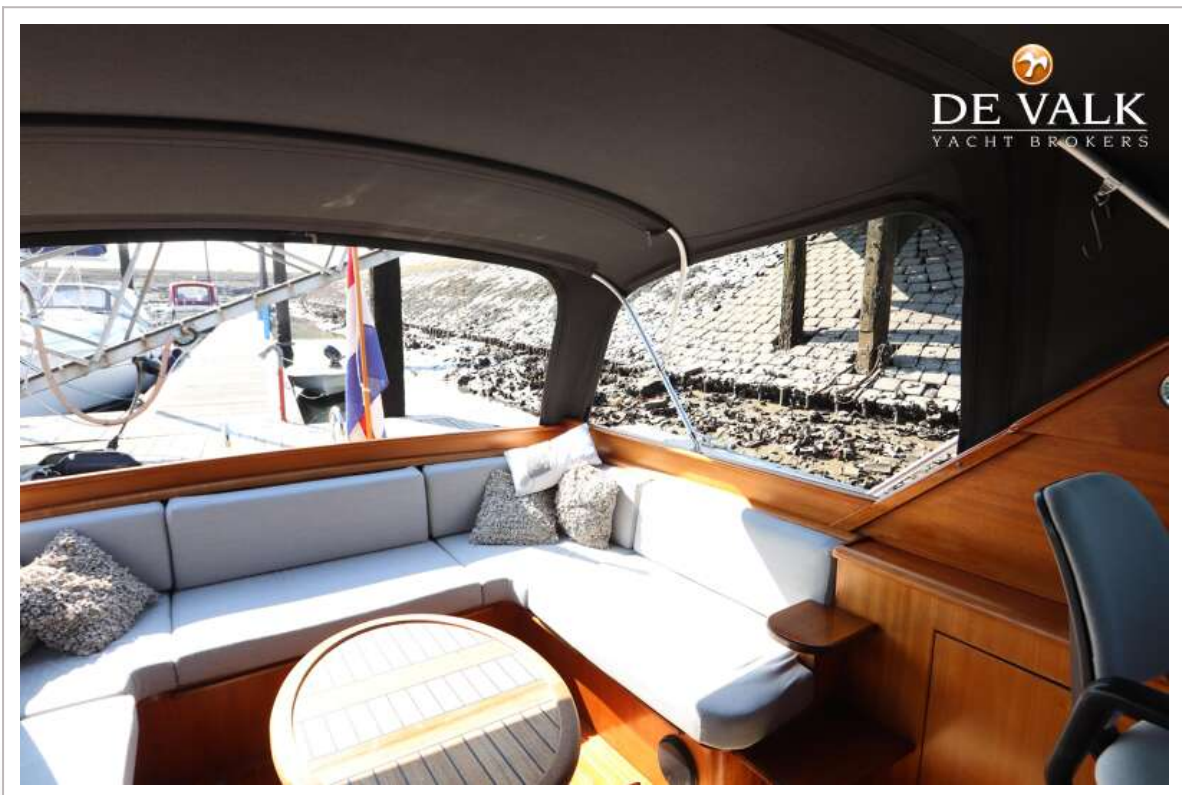
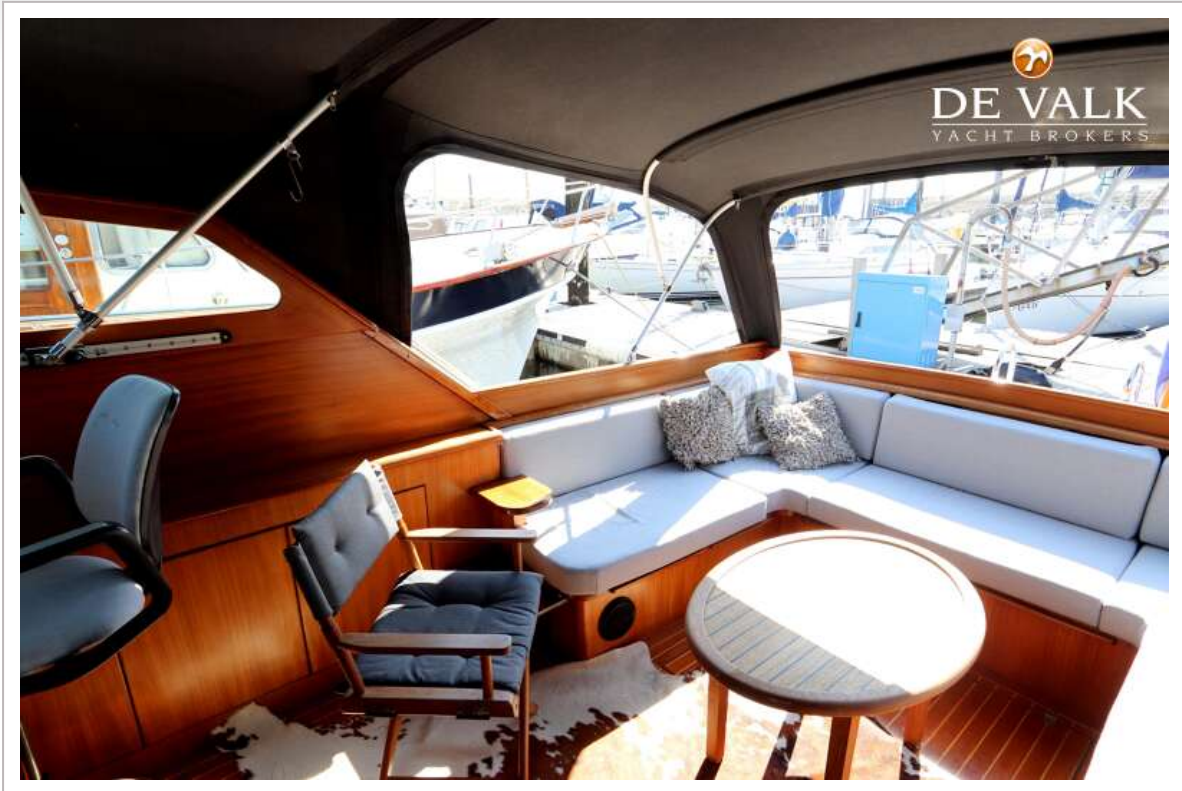
MULDER SUPER FAVORITE 1070 CABRIO



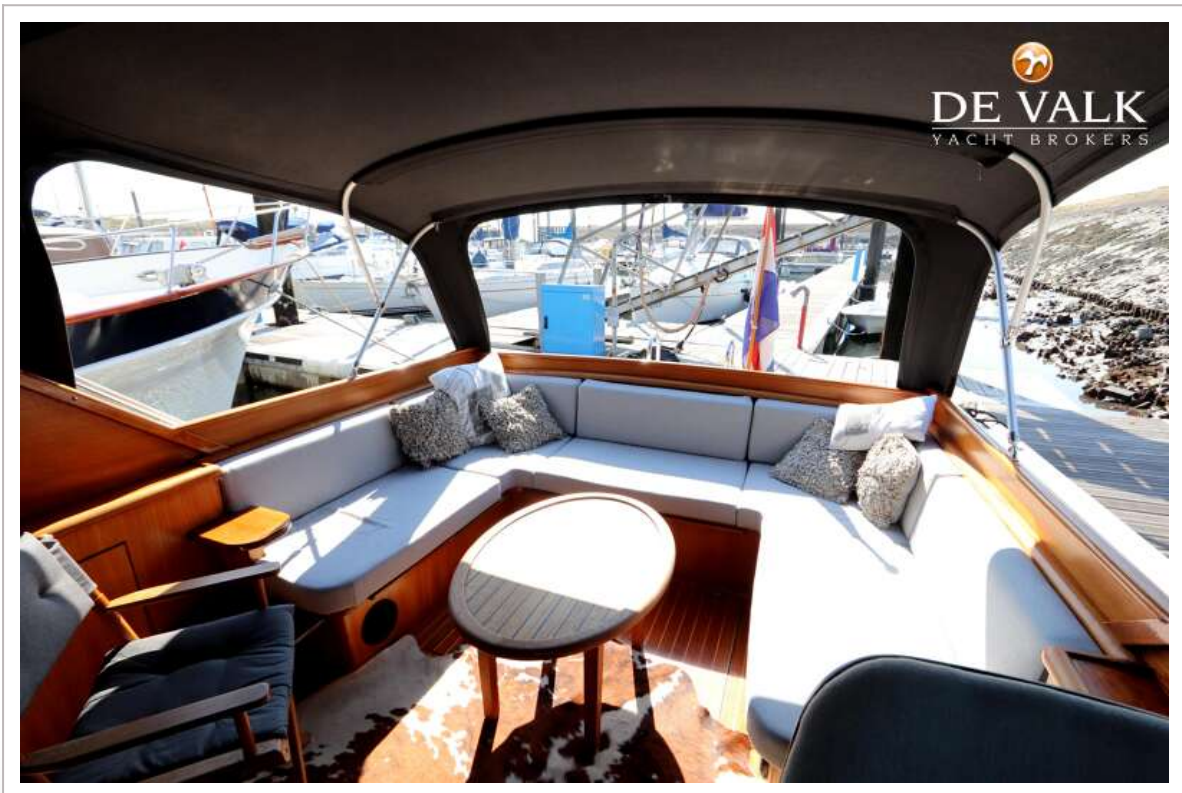
MULDER SUPER FAVORITE 1070 CABRIO



MULDER SUPER FAVORITE 1070 CABRIO



MULDER SUPER FAVORITE 1070 CABRIO



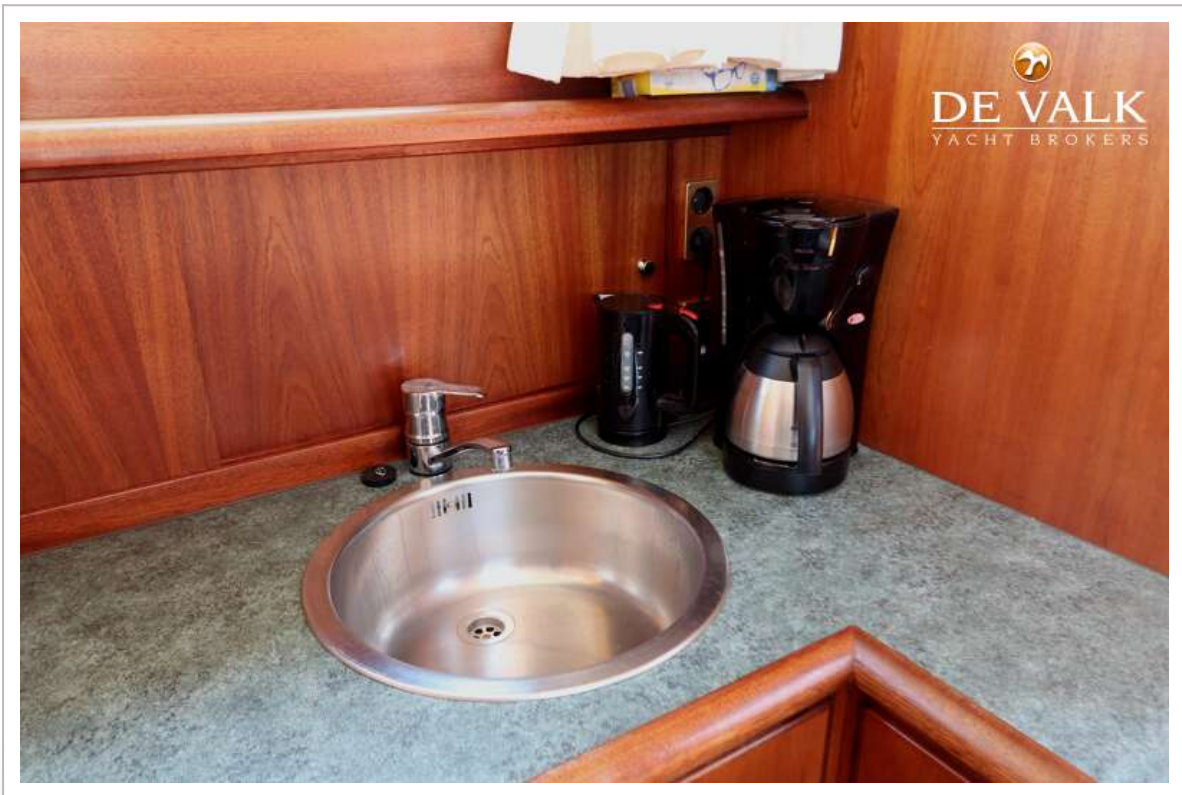
MULDER SUPER FAVORITE 1070 CABRIO



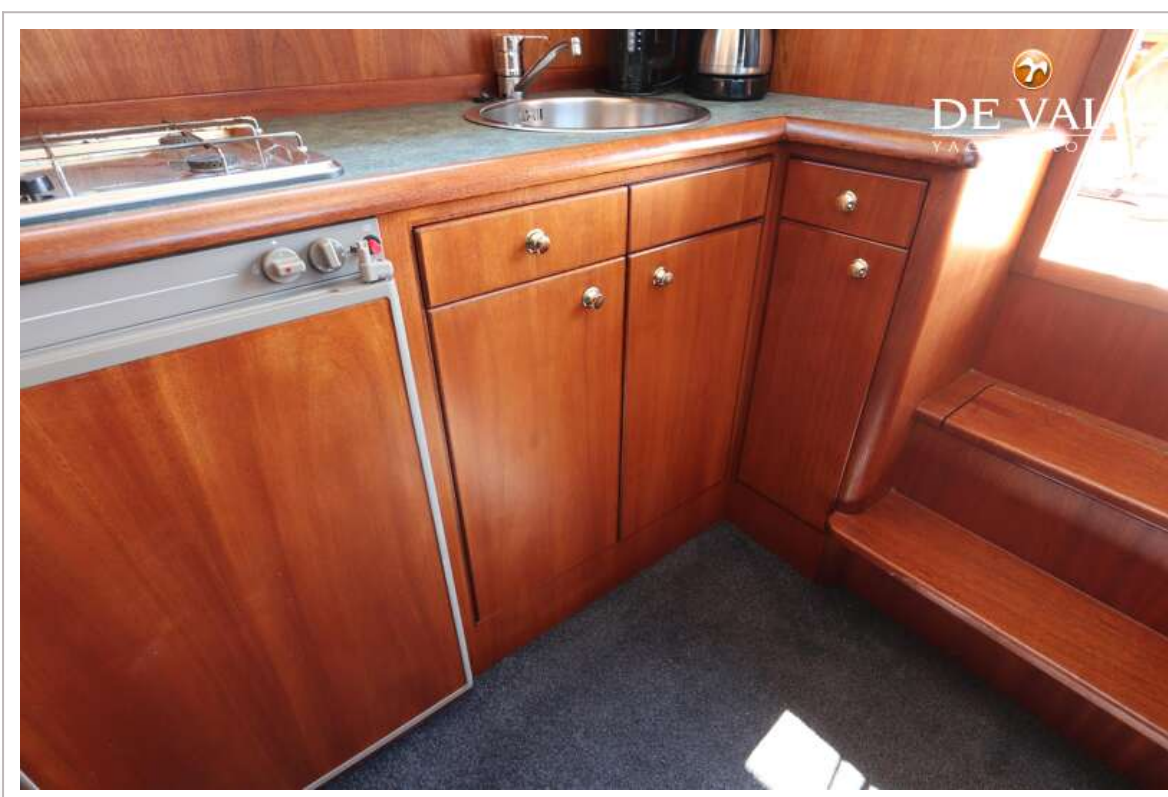
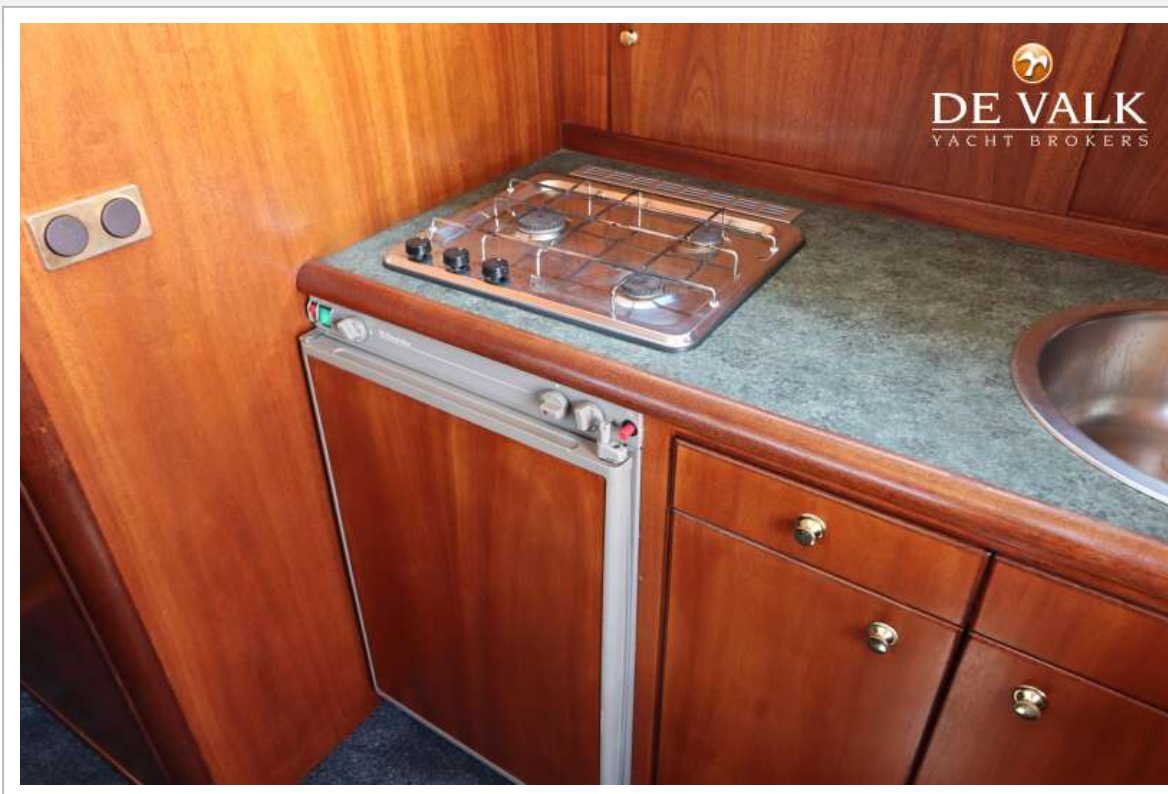
MULDER SUPER FAVORITE 1070 CABRIO



MULDER SUPER FAVORITE 1070 CABRIO



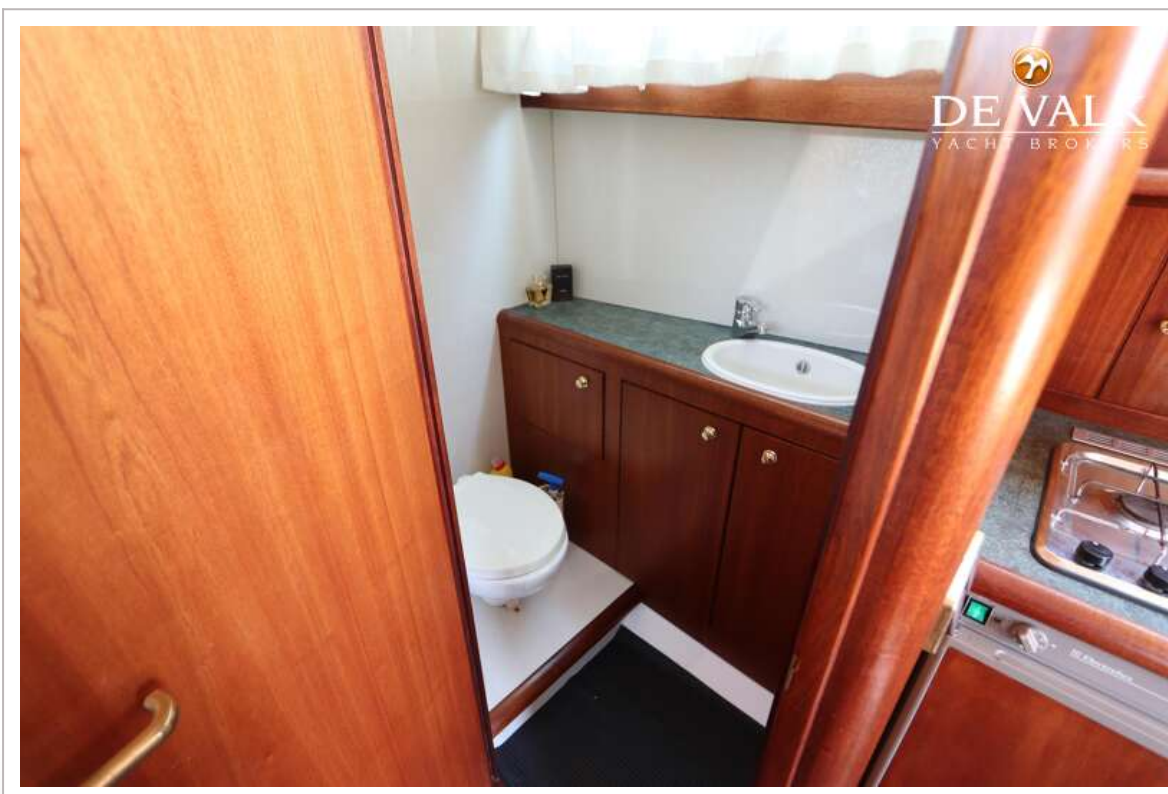
MULDER SUPER FAVORITE 1070 CABRIO



MULDER SUPER FAVORITE 1070 CABRIO



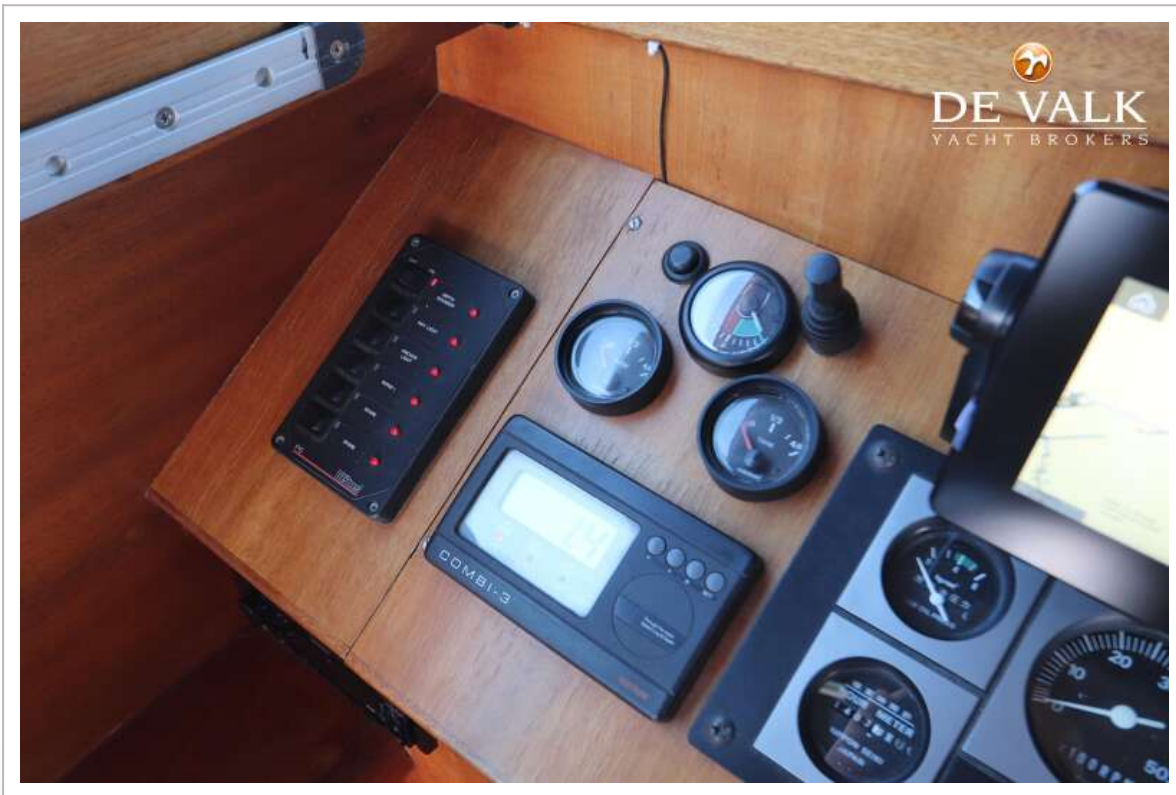
MULDER SUPER FAVORITE 1070 CABRIO



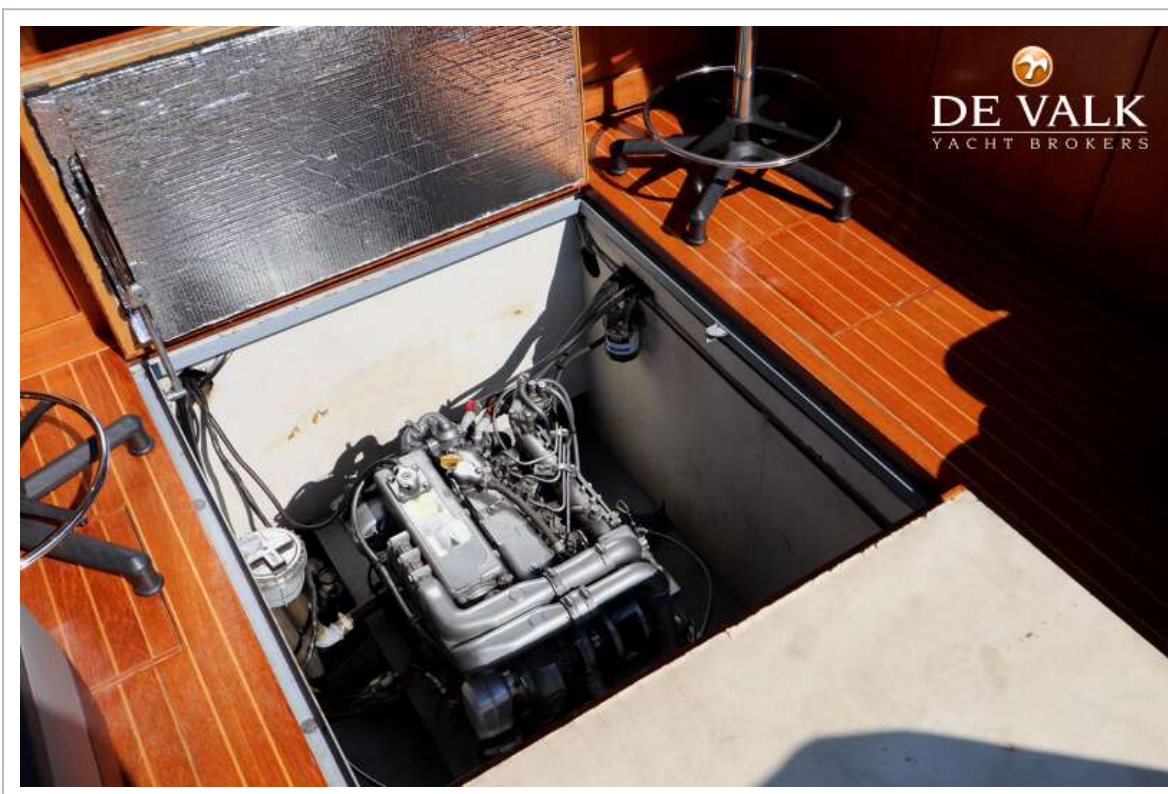
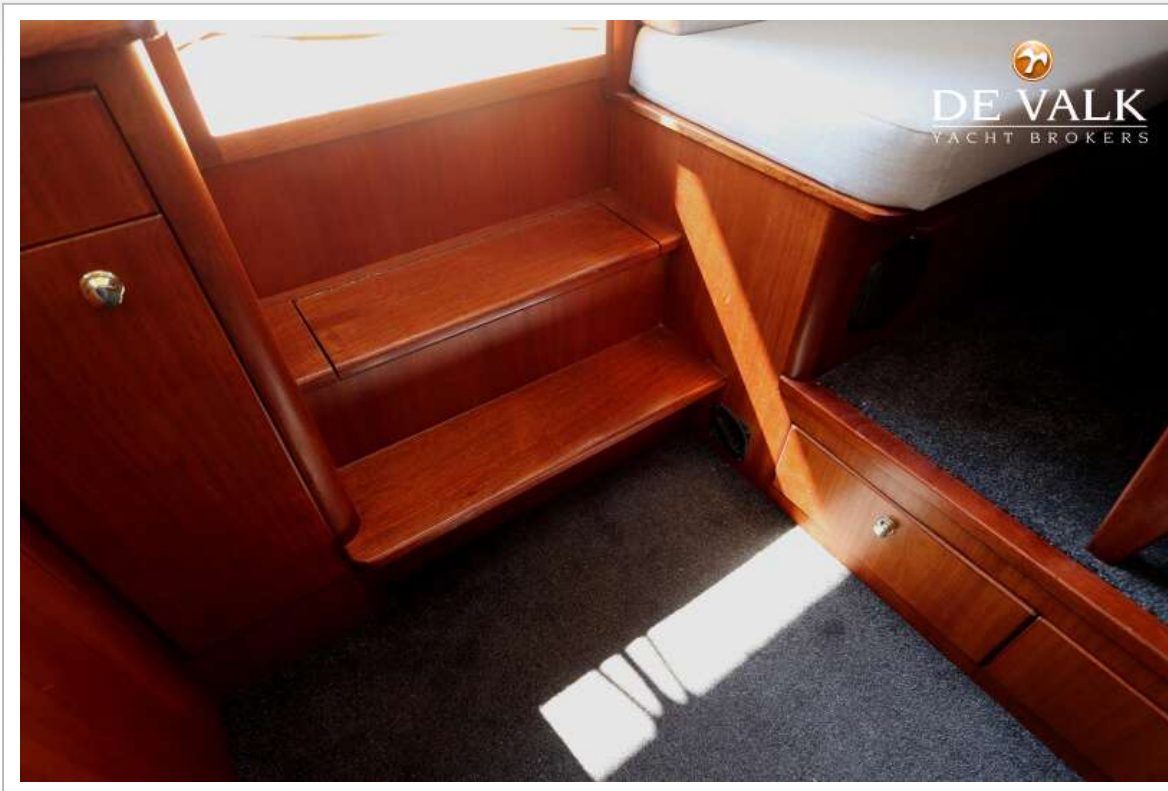
MULDER SUPER FAVORITE 1070 CABRIO



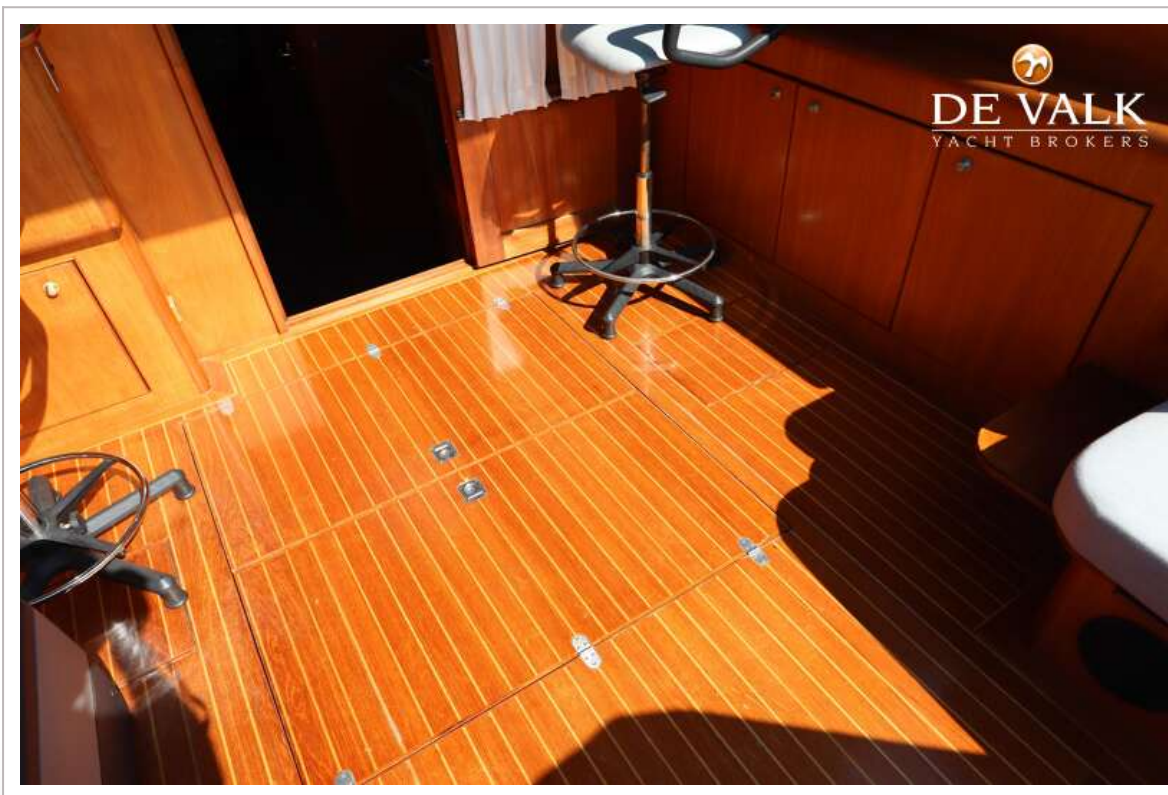
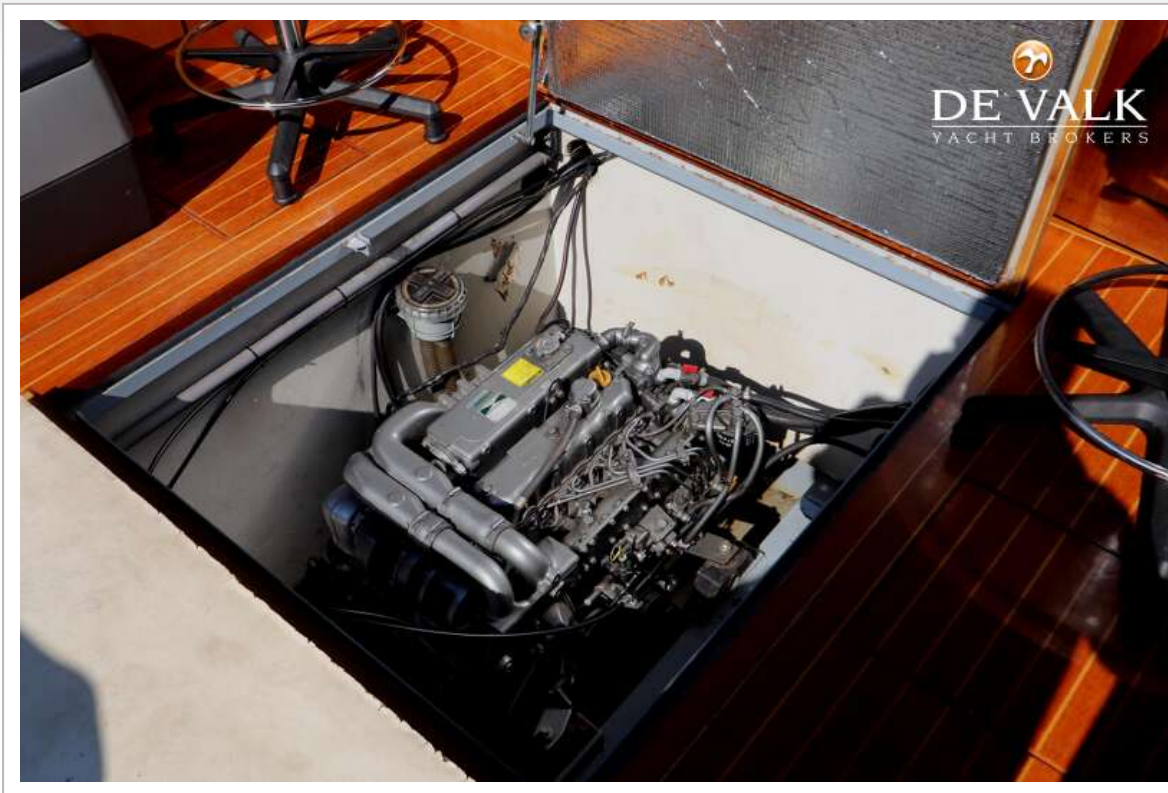
MULDER SUPER FAVORITE 1070 CABRIO



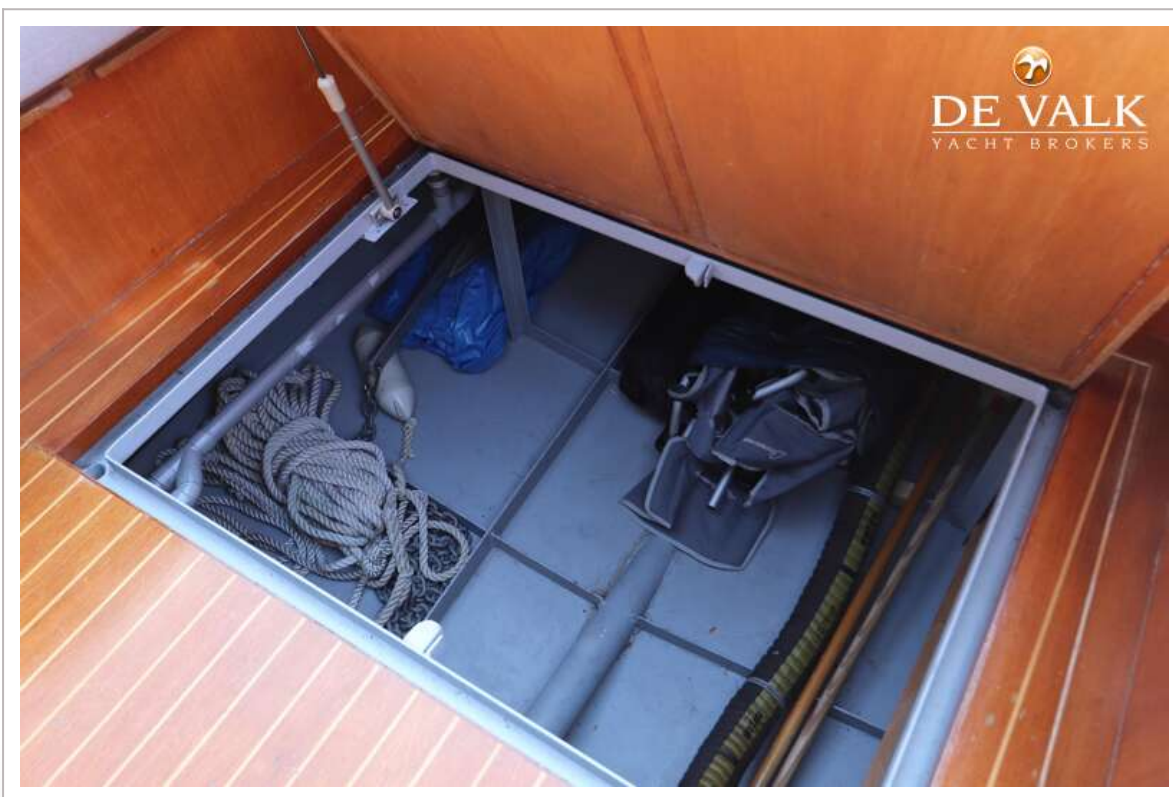
MULDER SUPER FAVORITE 1070 CABRIO



MULDER SUPER FAVORITE 1070 CABRIO



MULDER SUPER FAVORITE 1070 CABRIO



MULDER SUPER FAVORITE 1070 CABRIO

