



DE VALK  
YACHT BROKERS



## PEDRO LEVANTO 32



DE VALK  
YACHT BROKERS

## VAN DE MAKELAAR

Veelzijdige en slim ingedeelde Pedro Levanto 32. De hoeveelheid interieur en de opbergruimte zullen u verrassen. De kombuis en dinette achterin geven heel veel extra ruimte en is prima te gebruiken als 2e hut voor gasten. Op weinig andere vergelijkbare motorjachten zult u zo'n grote eigenaars hut met aparte douche en toilet terug vinden. Gemakkelijke toegang tot machinekamer en ruimte om rond de motor te werken. Met naar beneden geklapte ramen en boog ontstaat een doorvaarthoogte van 2,42 meter. Haar enige eigenaar gebruikte haar voor familie tochten op de Europese binnenwateren.

*Marc Weijnenberg*

## SPECIFICATIES

<b>Afmetingen</b>	9.70 x 3.50 x 0.95 (m)	<b>Bouwer</b>	Pedro Boat BV
<b>Bouwjaar</b>	2008	<b>Hutten</b>	2
<b>Materiaal</b>	Staal	<b>Slaapplaatsen</b>	4
<b>Motor(en)</b>	1 x Perkins M92 diesel	<b>Pk/Kw</b>	86.00 (pk), 63.21 (kw)
<b>Vraagprijs</b>	verkocht (BTW )	<b>Ligplaats</b>	contact Sint Annaland

## CONTACT

<b>Kantoor</b>	De Valk Sint Annaland B.V.	<b>Telefoon</b>	+31 166 601 000
<b>Adres</b>	Koelhuisweg 4 4697 RM Sint Annaland NL	<b>E-mail</b>	sintannaland@devalk.nl

## DISCLAIMER

Hoewel er uiterste zorg besteed is aan de correctheid, volledigheid en actualiteit van onze informatie kunnen hieraan geen rechten worden ontleend.



## ALGEMEEN

Model	PEDRO LEVANTO 32
Type	motorjacht
Lengte (m)	9,70
Lengte waterlijn (m)	8,83
Breedte (m)	3,50
Diepgang (m)	0,95
Doorvaarthoogte (m)	2,42
Stahoogte (m)	1,96
Bouwjaar	2008
Gebouwd door	Pedro Boat BV
Land	Nederland
Ontwerper	Vripack / Pedro Boat
Waterverplaatsing (t)	8,5
CE norm	B
Romp materiaal	staal
Romp kleur	blauw
Huiddikte romp (mm)	4mm
Rompvorm	knikspant
Materiaal opbouw	staal
Stootlijst	kunststof
Dek materiaal	staal
Afwerking dek	anti-slip verf
Afwerking kuip	anti-slip verf
Raamlijsten	aluminium Gebo
Raammateriaal	hardglas
Dekluik	Gebo
Patrijspooten	Gebo
Radarbeugel	neerklapbaar
Brandstoftank (liter)	staal 400
Drinkwatertank (liter)	roestvast staal 325



Vuilwatertank (liter)	roestvast staal 280
Vuilwatertank afvoer	dekafzuigpunt + pomp
Stuurwiel	hydraulisch Ultraflex
Extra info verfsysteem	Awlgrip 2 comp paint
Extra info	Opening window in salon

## ACCOMMODATIE

Hutten	2
Slaapplaatsen	4
Interieur	teak
Vloer	vloerbedekking
Achterdek	ja
Salon	With L-shape settee
Stahoogte salon (m)	1,96-2,00
Verwarming	diesel hete lucht Webasto AT3500
Dinette om te bouwen	(bed 2,00 x 1,30m)
Openslaande deur achterdek	ja
Keuken	ja
Aanrechtblad	kunststof
Spoelbak	roestvast staal
Kooktoestel	gas Smev 3 burner
Koelkast	Waeco 12v (with freezer compartment)
Warmwatersysteem	220V + motor
Waterdruksysteem	elektrisch
Eigenaarshut	tweepersoonsbed
Lengte bed (m)	2,00 x 1,50
Kledingkast	hangend/lades/legplanken
Badkamer	apart
Toilet	apart
Toilet Systeem	handbediening
Wasbak	in de badkamer



Douche apart

## MOTOR(EN)

Aantal motoren	1
Merk	Perkins
Type	M92
Pk	86
kW	63,21
Brandstof	diesel
Geïnstalleerd in jaar	2008
Maximale snelheid (kn)	8
Kruissnelheid (kn)	6,5
Verbruik (ltr/uur)	4
Motoruren	1745
Koelsysteem motor	indirecte warmtewisselaar
Aandrijving	schroefas
Schroefas afdichting	ja
Motorbediening	bowden kabels
Keerkoppeling	mechanisch ZF Hurth
Boegschroef	elektrisch Maxpower 12v/60kgf
Uitlaatsysteem	watergekoeld
Stuwdruklager	Amartech
Type schroef	vast
Schroefbladen	4
Materiaal schroefas	roestvast staal
Smering schroefas	water
Elektrische lenspomp	2 x
Elektrische installatie	12/220v
Startaccu	1 x 100ah (2014)
Lichtaccu	1 x 140ah (2019)
Boegschroefaccu	1 x 140ah (2018)



Accu monitor	Victron BMV-600
Acculader	Victron 12v/30amp/3
Walstroom	met kabel
Extra info	Victron heavy 3-stage alternator on engine
Extra info	Harsonic ultrasonic anti-algy hull transducer

## NAVIGATIE

Dieptemeter/log	Raymarine ST60 Tridata
Marifoon	M-Tech SX35
GPS	Raymarine
Plotter	Raymarine 7" Hybrid-touch
Navigatieverlichting	ja

## UITRUSTING

Vaste ramen	(fold-down type)
Buiskap	ja
Kuipent	ja
Kuiptafel	ja
Zwemplatform	ja
Zwemtrap	roestvast staal
Anker	Pool (stainless steel)
Ankerketting	Approx. 15 mtrs
Ankerlier	handbediend Vetus
Dekwasinstallatie	ja
Zeereeling	roestvast staal
Handgreep (opbouw)	roestvast staal
Zij-instap in reling	2 x
Hekstoel	ja
Preekstoel	ja
Ruitenwisser	ja
Hoorn	ja



<b>Stootkussens</b>	ja
<b>Landvasten</b>	ja
<b>Reserve onderdelen</b>	(for engine)
<b>TV</b>	+dvd player
<b>Radio-cd speler</b>	JVC
<b>Speakers in salon</b>	ja
<b>Brandblusser</b>	(2016)
<b>Brandblusser in motorkamer</b>	(2008)
<b>Extra info</b>	1 x safe











# PEDRO LEVANTO 32





# PEDRO LEVANTO 32



# PEDRO LEVANTO 32



# PEDRO LEVANTO 32

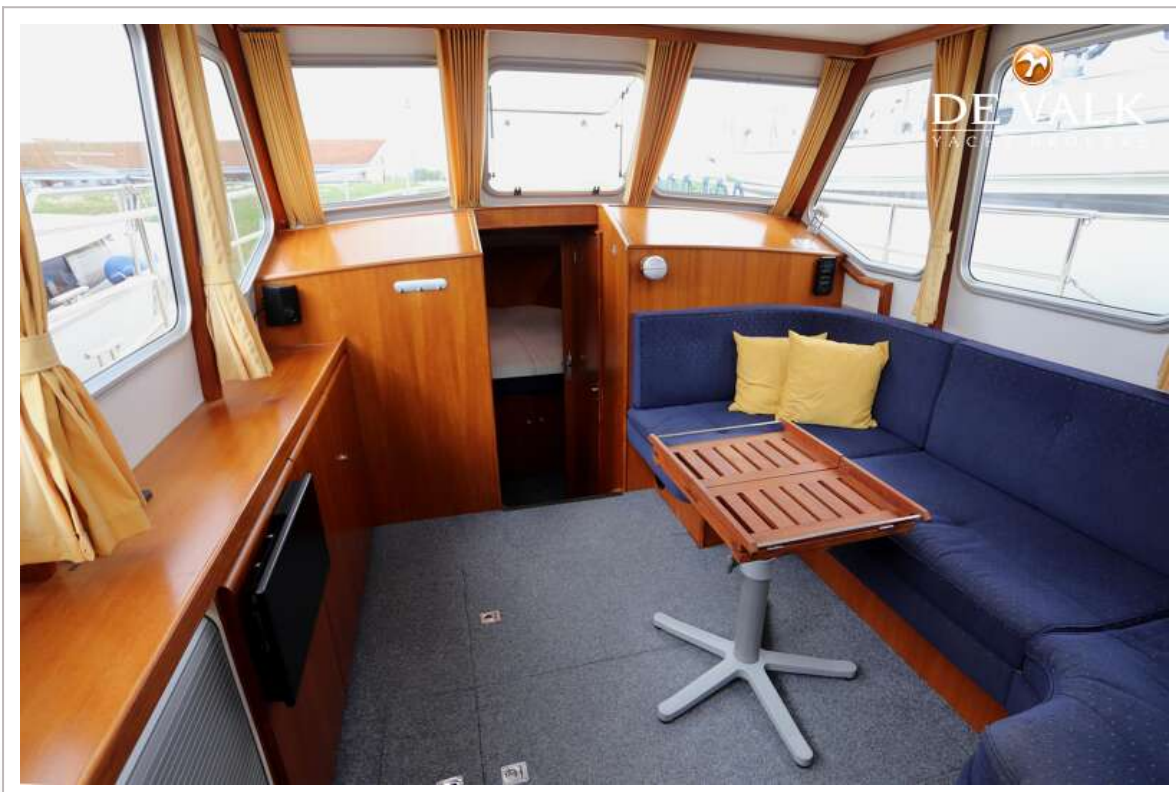


# PEDRO LEVANTO 32



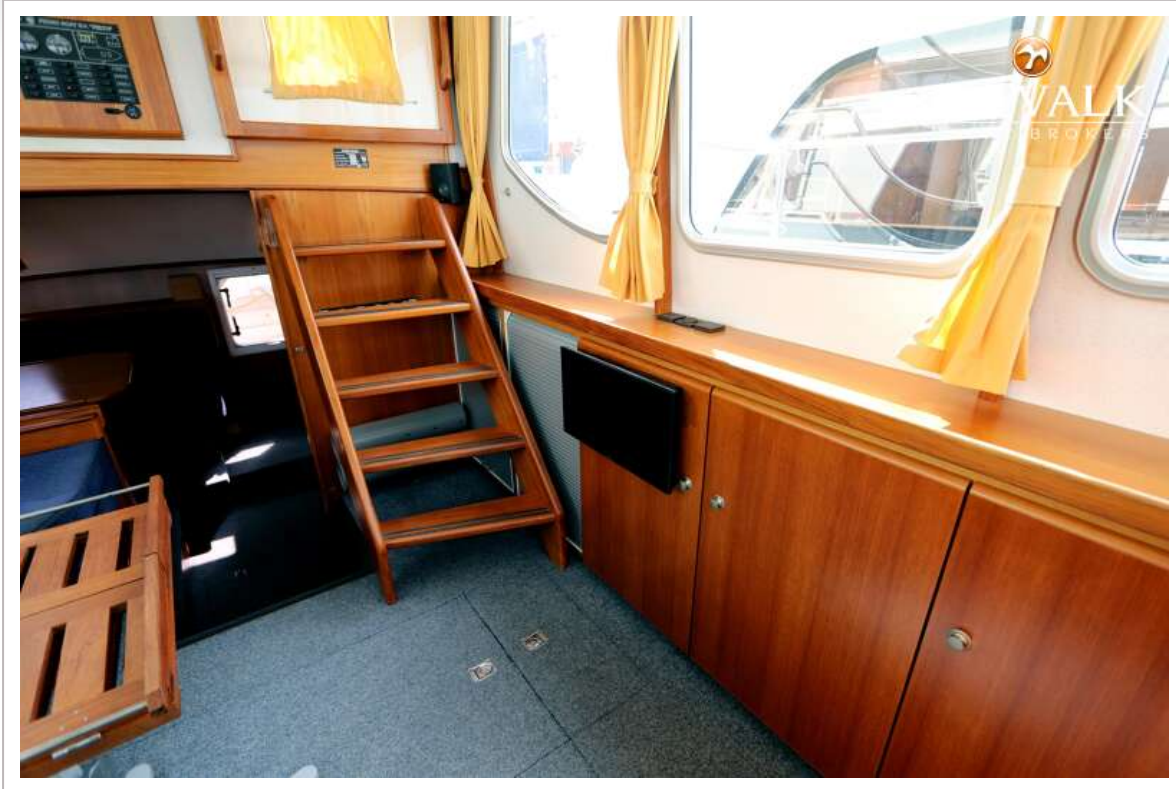


# PEDRO LEVANTO 32

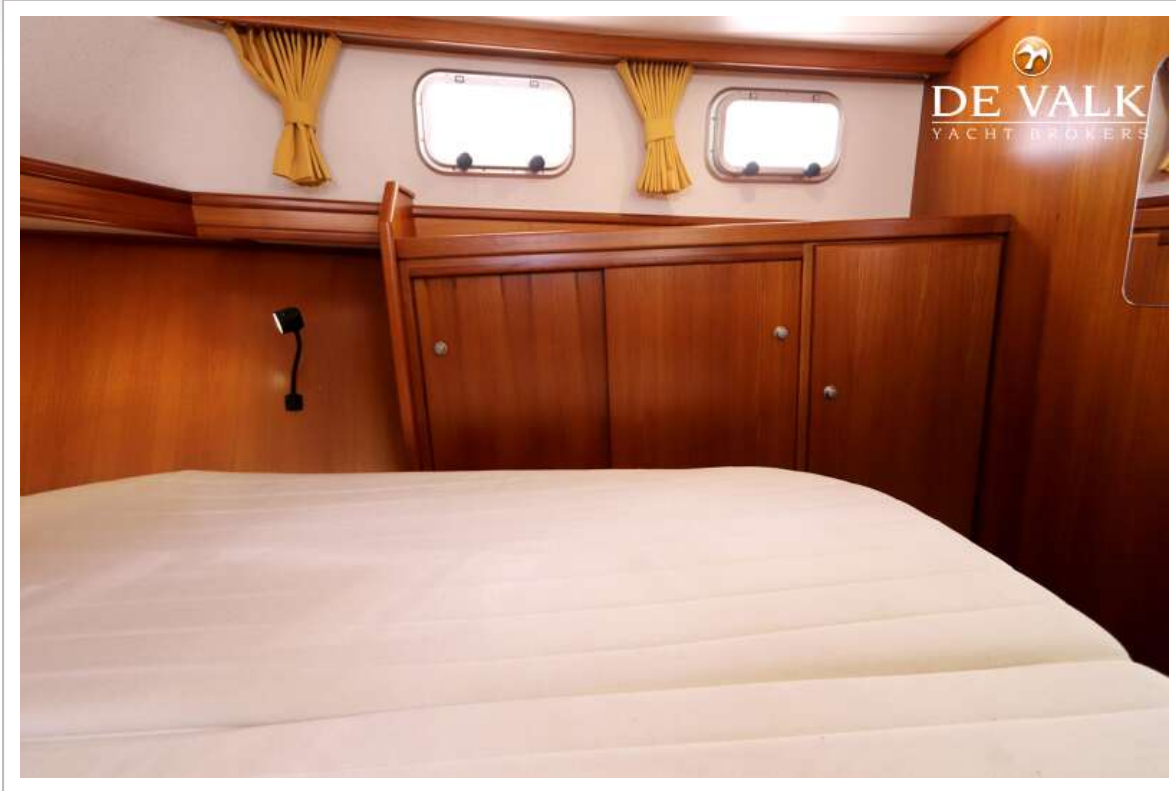


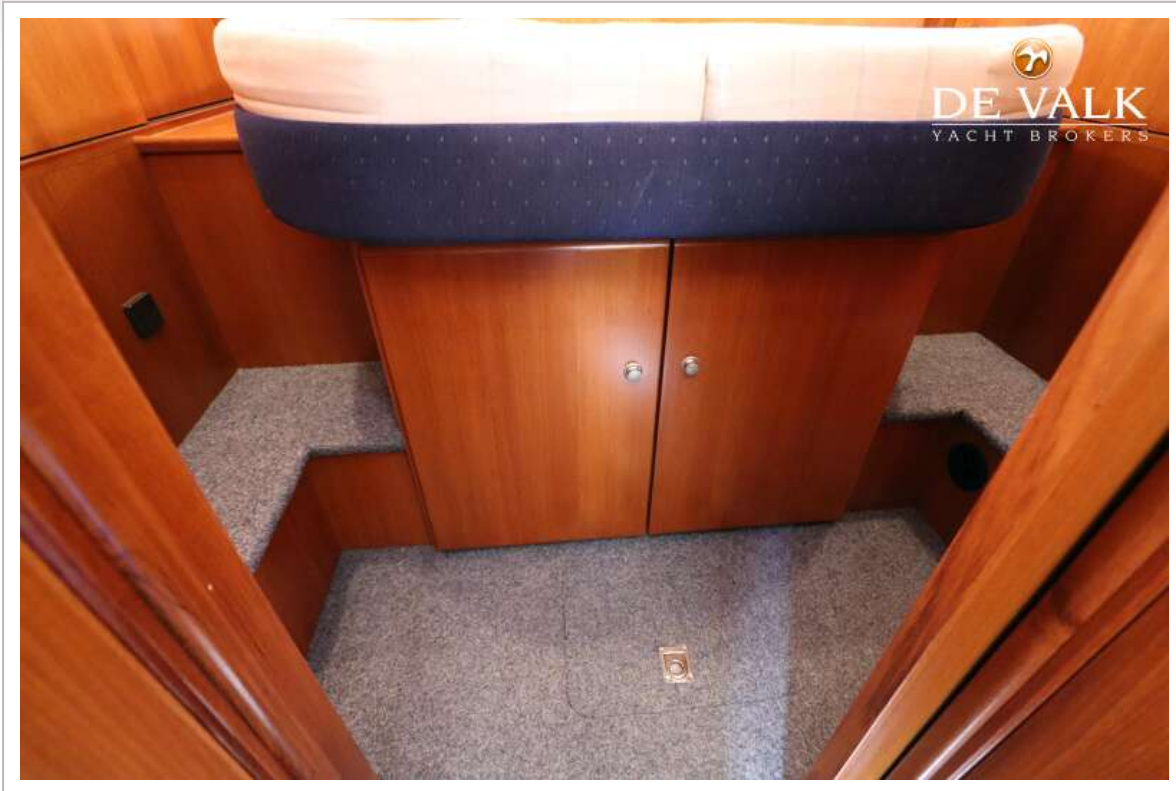


# PEDRO LEVANTO 32



# PEDRO LEVANTO 32





# PEDRO LEVANTO 32

