



DE VALK
YACHT BROKERS



BAVARIA 38



DE VALK
YACHT BROKERS

VAN DE MAKELAAR

The Bavaria 38 is a perfect family cruiser. The "Blue Motion" is among others equipped with a stoway mast, furling headsail, three cabins, sail drive, heating and bow thruster. She is very well maintained by her owner, every winter she has been checked by the yard. She is in an absolute perfect condition.

Johan Schootstra

SPECIFICATIES

Afmetingen	12.13 x 3.87 x 1.70 (m)	Bouwer	Bavaria Yachtbau
Bouwjaar	2003	Hutten	3
Materiaal	Polyester	Slaapplaatsen	6
Motor(en)	1 x Volvo Penta MD 2030D diesel	Pk/Kw	29.00 (pk), 21.32 (kw)
Vraagprijs	verkocht (BTW)	Ligplaats	bij verkoopkantoor

CONTACT

Kantoor	De Valk Hindeloopen B.V.	Telefoon	+31 514 52 40 00
Adres	Oosterstrand 1 8713 JS Hindeloopen NL	E-mail	hindeloopen@devalk.nl

DISCLAIMER

Hoewel er uiterste zorg besteed is aan de correctheid, volledigheid en actualiteit van onze informatie kunnen hieraan geen rechten worden ontleend.



ALGEMEEN

Model	BAVARIA 38
Type	zeiljacht
Lengte (m)	12,13
Lengte waterlijn (m)	8,90
Breedte (m)	3,87
Diepgang (m)	1,70
Doorvaarhoogte (m)	17,05
Stahoogte (m)	1,90
Bouwjaar	2003
Gebouwd door	Bavaria Yachtbau
Land	Duitsland
Ontwerper	J&J Design
Waterverplaatsing (t)	7,3
Ballast (ton)	gietijzer 3T
Netto tonnage	7t.
CE norm	A
Romp materiaal	polyester
Romp kleur	blauw
Rompvorm	rondspant
Kiel type	vin kiel
Materiaal opbouw	polyester
Stootlijst	aluminium
Dek materiaal	polyester
Afwerking dek	teak
Afwerking opbouw	profiel
Afwerking kuip	teak
Antifouling (jaar)	2013
Raamlijsten	aluminium
Raammateriaal	perspex Lewmar
Brandstoftank (liter)	kunstof 150L



Inhoudsmeter (brandstoftank)	ja
Drinkwatertank (liter)	kunstof 2x 150L
Vuilwatertank (liter)	kunstof 60L
Vuilwatertank afvoer	dekafzuigpunt
Stuurwiel	mechanisch
Noodhelmstok	ja

ACCOMMODATIE

Hutten	3
Slaapplaatsen	6
Interieur	mahonie
Vloer	teak en holly
Open kuip	ja
Salon	ja
Stahoogte salon (m)	1,90
Verwarming	diesel hete lucht Webasto
Kaartentafel	ja
Keuken	ja
Spoelbak	roestvast staal Double
Kooktoestel	gas 2 burners
Oven	ja
Koelkast	ja
Warmwatersysteem	220V + motor
Waterdruksysteem	electrisch
Eigenaarshut	v-bed
Lengte bed (m)	2 mtr
Kledingkast	hangend gedeelte en lades
Toilet	gedeeld
Toilet Systeem	handbediening
Wasbak	bij het toilet
Douche	gedeeld



Gastenhut 1	tweepersoonsbed
Lengte bed (m)	1,95
Kledingkast	hangend
Gastenhut 2	tweepersoonsbed
Lengte bed (m)	1,95
Kleerkast	hangend

MOTOR(EN)

Aantal motoren	1
Merk	Volvo Penta
Type	MD 2030D
Pk	29,00
kW	21,32
Brandstof	diesel
Geïnstalleerd in jaar	2003
Maximale snelheid (kn)	7
Kruissnelheid (kn)	6
Motoruren	480
Koelsysteem motor	indirecte warmtewisselaar
Aandrijving	sail-drive
Motorbediening	mechanisch
Keerkoppeling	mechanisch
Boegschroef	elektrisch Sidepower 75
Uitlaatsysteem	watergekoeld
Type schroef	klap
Schroefbladen	3
Handlenspomp	ja
Elektrische lenspomp	ja
Elektrische installatie	12 & 220 volt
Accu's	ja
Startaccu	12V - 55Ah (20h)



Lichtaccu	Exide Heavy Professional 135Ah 1000A
Boegschroefaccu	2x Exide 50Ah
Acculader	Mastervolt AC master 12/35
Omvormer	Victron Phoenix inverter 12V-220
Walstroom	met kabel

NAVIGATIE

Kompas	Plastimo Olympic 135
Dieptemeter	Raymarine Tridata ST60
Log	Raymarine Tridata ST60
Windmeetset	Raymarine ST60 Wind
Repeaters	Raymarine ST60 Multi
Marifoon	met buiten aansluiting Raymarine Ray 240E (new in 2009)
Autopiloot	Raymarine ST4000+
Roerstand aanwijzer	Raymarine ST4000+
Plotter	Bij kaartentafel Raymarine Chartplotter RC320
Radar/GPS/plotter	Raymarine C80 (new in 2009)
Extra info	ja

UITRUSTING

Buiskap	New in 2011
Bimini	ja
Kuip tafel	ja
Zwemplatform	ja
Zwemtrap	roestvast staal
Dekdouche	ja
Anker	CQR ploegschaar
Ankerketting	ja
Zeereeling	draad
Handgreep (opbouw)	roestvast staal
Hekstoel	ja



Preekstoel	ja
Reddingsvlot (pers)	Avon Ocean 6 pers. (needs inspection Feb. 2015)
Zwemvesten	6x Seago 175
Veiligheidslijnen op dek	ja
Radar reflektor	actieve radarreflector Sea - Me
Stootkussens	ja
Landvasten	ja
TV	2x
TV-ontvanger	2x
Radio-cd speler	VDO
Speakers in salon	ja
Klok - barometer	ja
Brandblusser	ja

TUIGAGE

Tuigage	fractioneel
Merk mast	Seldén
Materiaal mast	aluminium
Zalingen	2
Grootzeil	Vertical battened, 32,10 m2 (2003)
Rolgrootzeil	ja
Genua	45,80 m2 (2010)
Genua rolreefsysteem	ja
Genua hoes	ja
Reefinstallatie	rolgrootzeil in de mast
Achterstagspanner	talie
Giekneerhouder	gasdrukveer
Primaire schootlieren	2x Harken 44 - 2 speed
Secondaire schootlieren	2x Harken 40 - 2 speed
Extra info	saildrive manchets vervangen in 2013



BAVARIA 38



BAVARIA 38



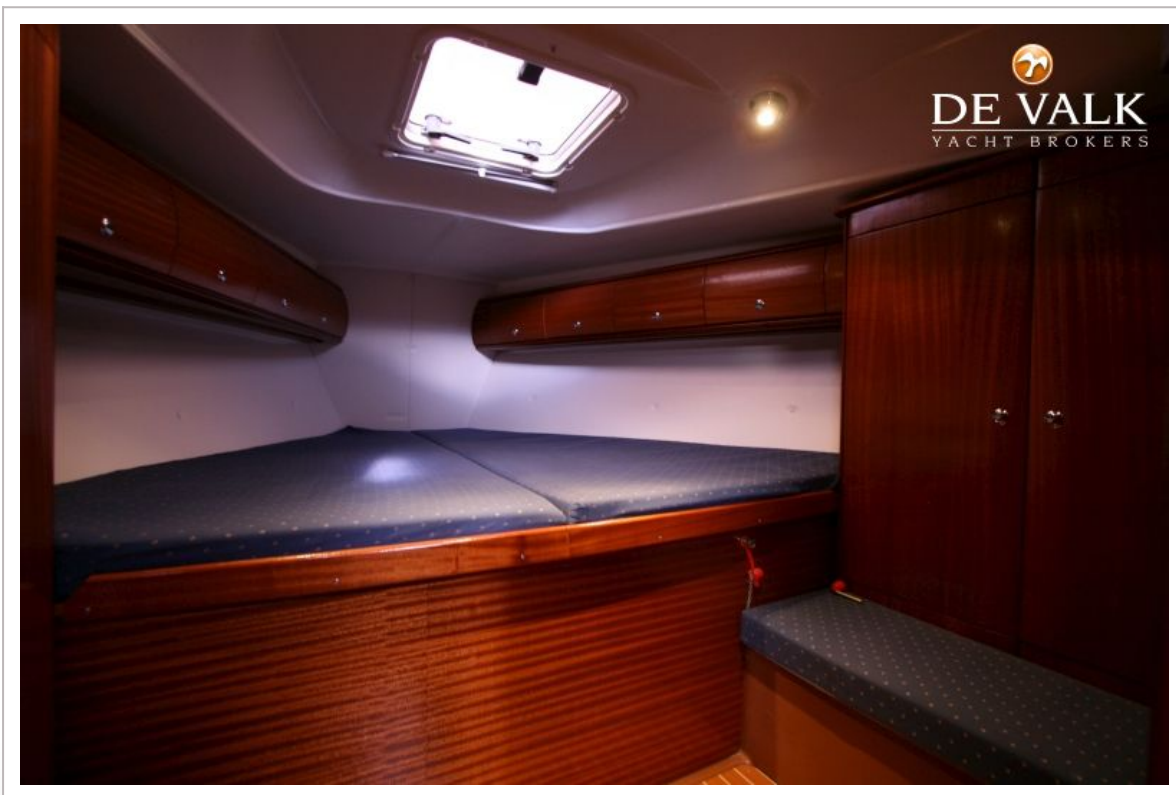
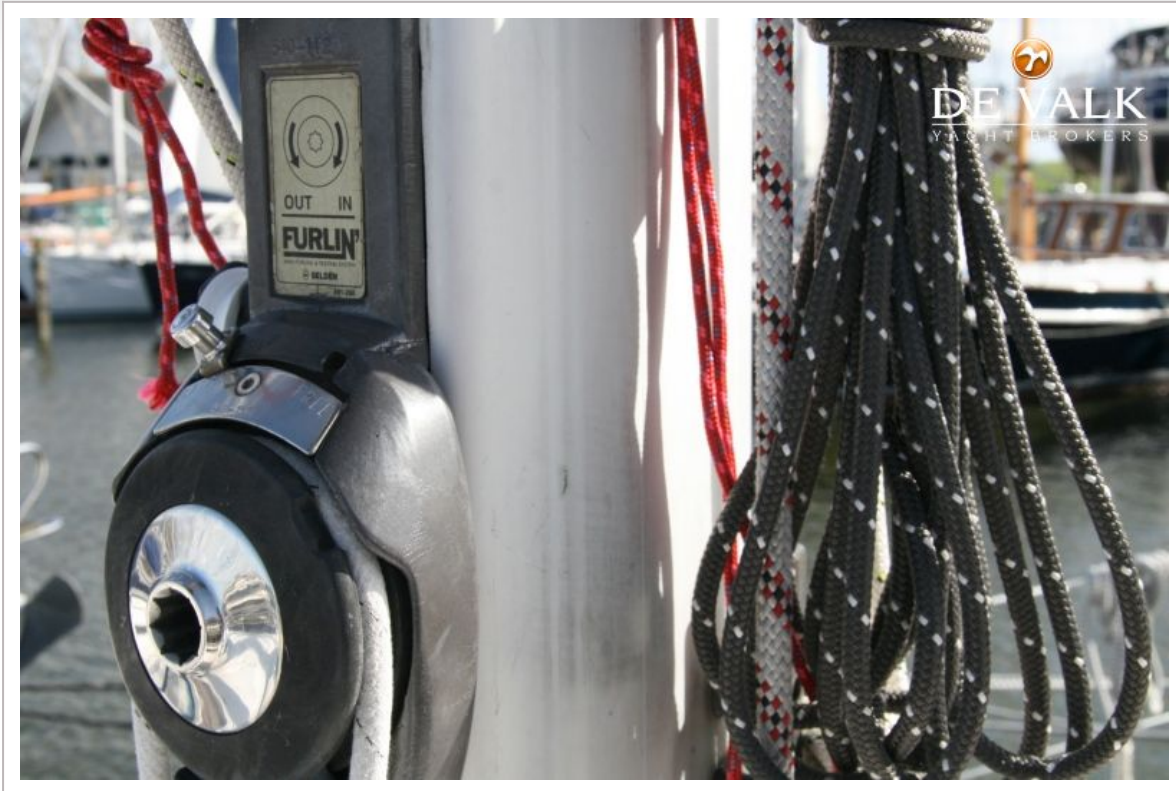
BAVARIA 38



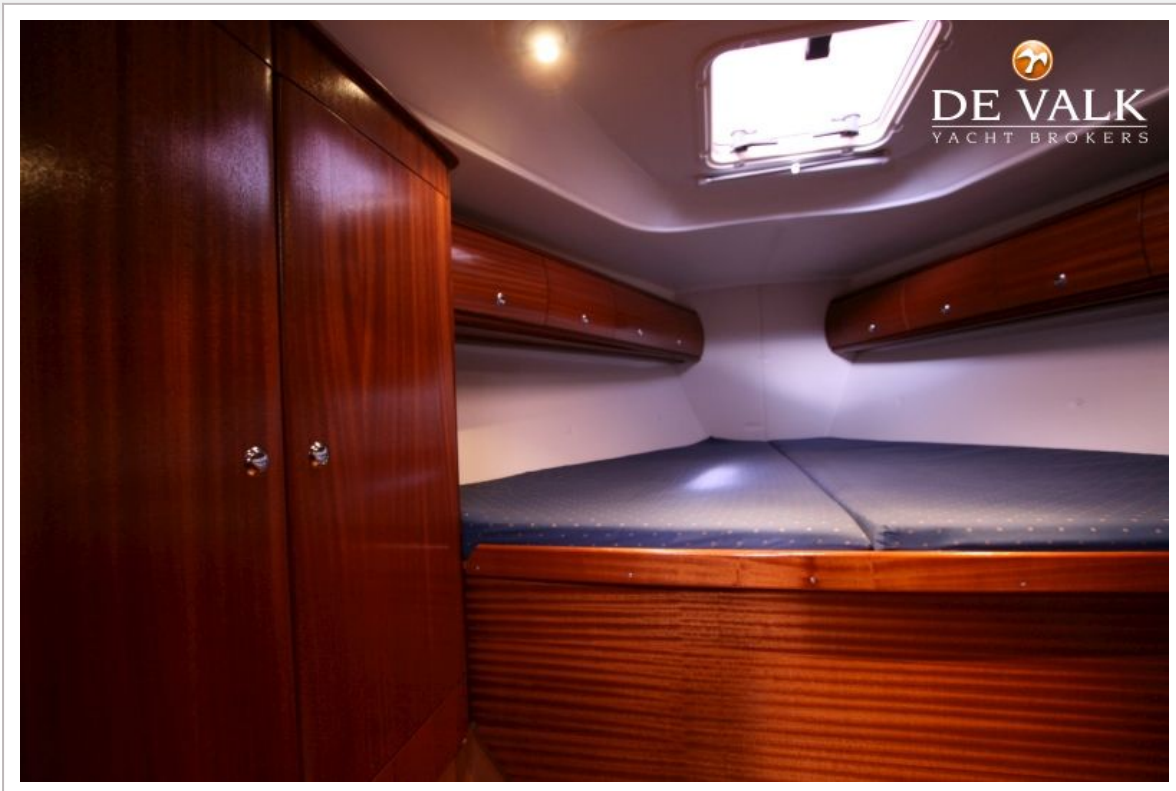
BAVARIA 38







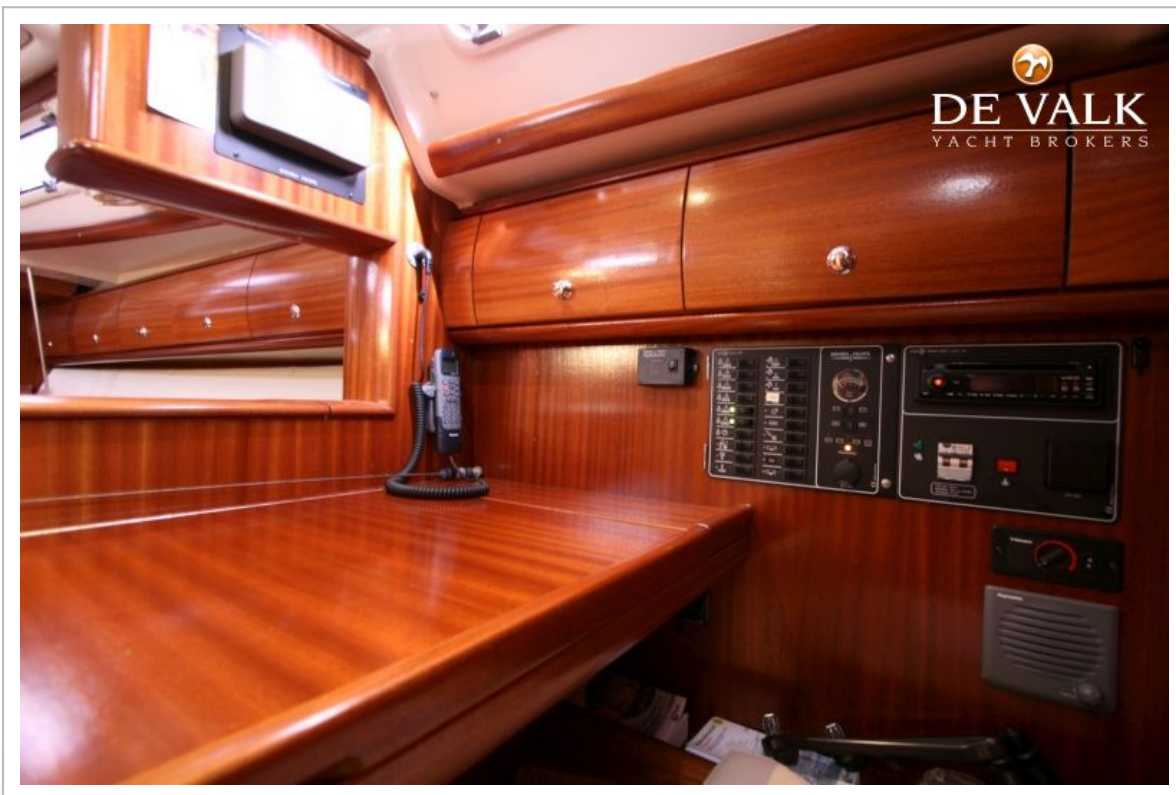
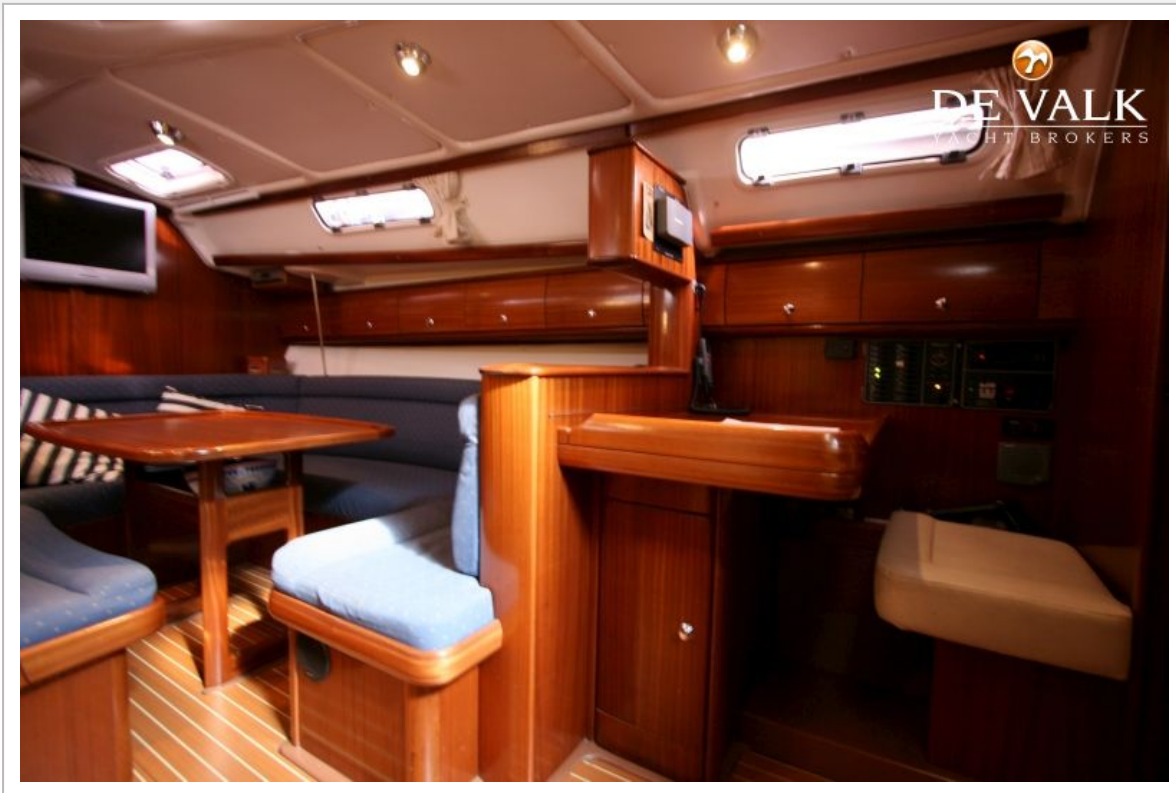
BAVARIA 38



BAVARIA 38

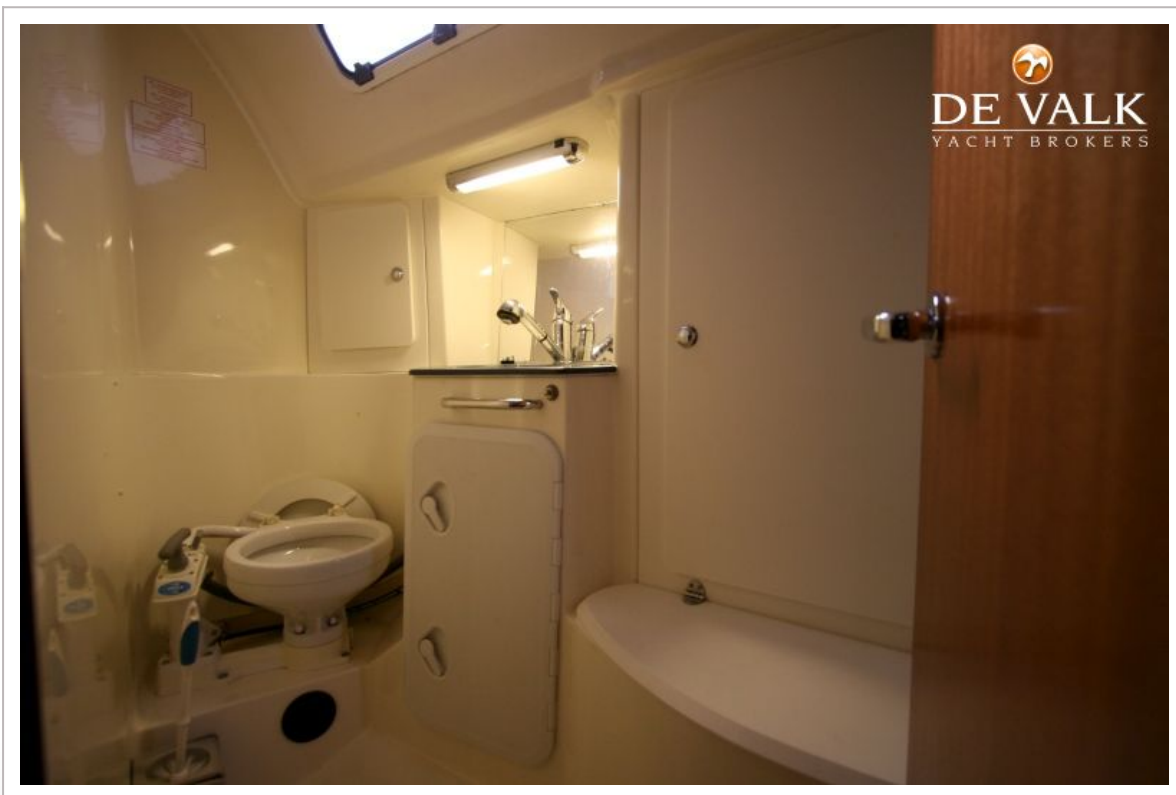


BAVARIA 38

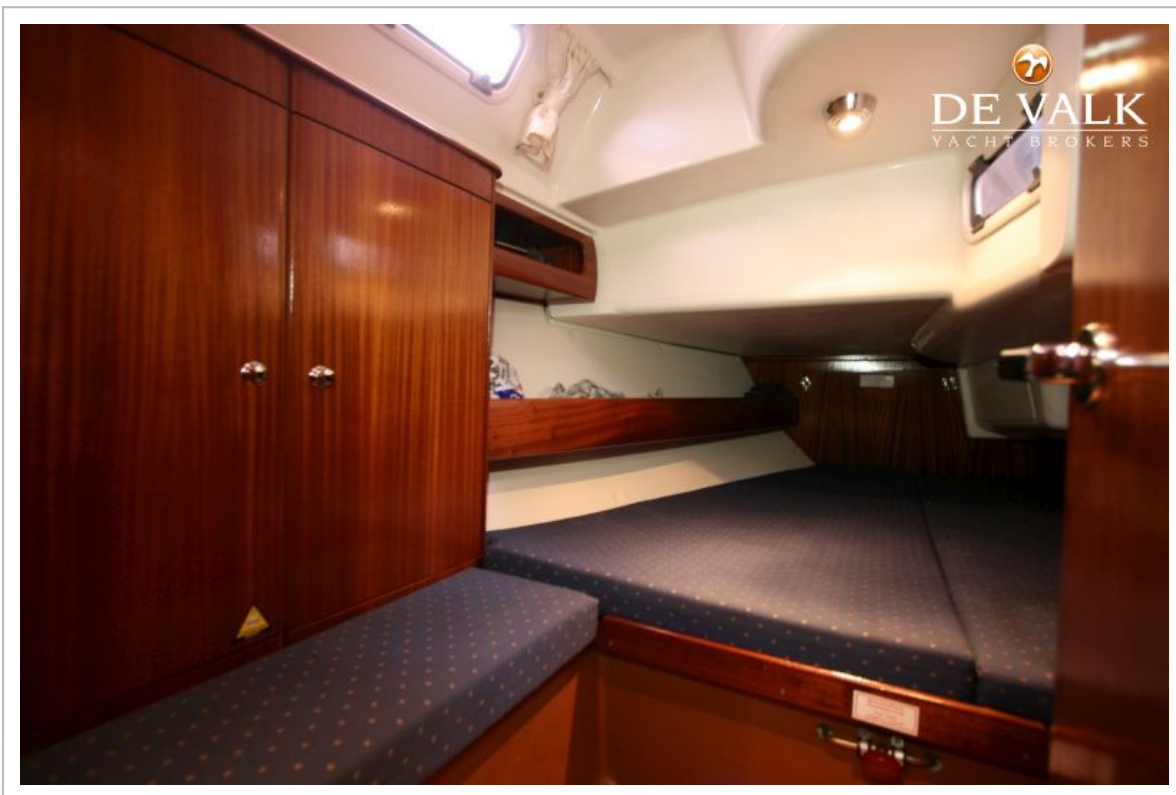
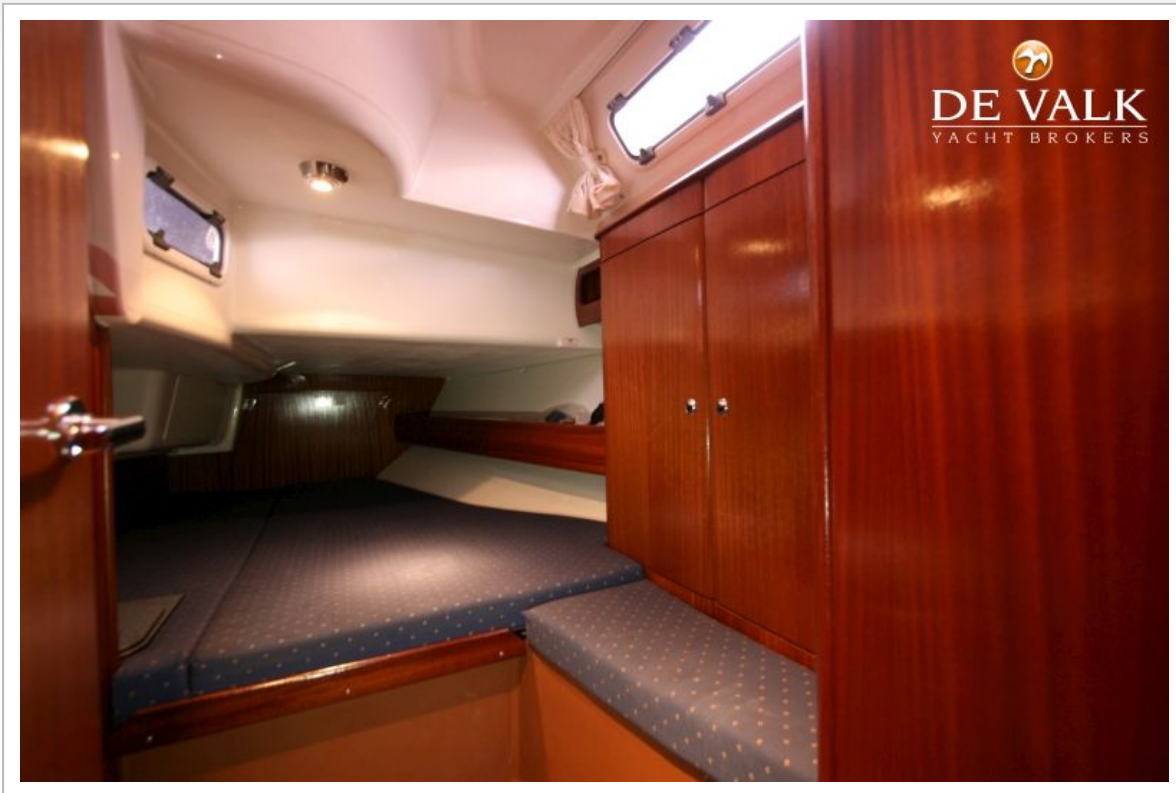


BAVARIA 38





BAVARIA 38



BAVARIA 38

