



DE VALK
YACHT BROKERS



BENETEAU FIRST 50



DE VALK
YACHT BROKERS

VAN DE MAKELAAR

Deze Beneteau First 50 is een Philippe Briand design, snelvarend jacht met een modern interieur. In 2008 werd ze gekozen tot "Het jacht van het jaar". Ze is goed te zeilen met twee personen vanwege de sterke motor, e-lier, intrekbare boegschroef, grote kuip en goed zicht over het gehele jacht. Ze heeft een heel strak, mooi en ruim interieur, veel opbergruimte, mooi bedden en badkamers voor de eigenaar en zijn gasten. "Christiane" is in handen van de eerste eigenaar die haar kocht met veel opties en de boot in goede staat hield. Op afspraak te bezichtigen in haar thuishaven in het zuidwesten va

Ger Bayens

SPECIFICATIES

Afmetingen	14.95 x 4.41 x 2.40 (m)	Bouwer	Beneteau
Bouwjaar	2007	Hutten	3
Materiaal	Polyester	Slaapplaatsen	6
Motor(en)	1 x Yanmar 4JH4TCE diesel	Pk/Kw	75.00 (pk), 55.13 (kw)
Vraagprijs	verkocht (BTW)	Ligplaats	elders / niet bij verkoopkantoor

CONTACT

Kantoor	De Valk Thuishaven	Telefoon	+31 35 5829042
Adres	Marinaweg 8 (postal address) 1361 AC Almere NL	E-mail	thuishaven@devalk.nl

DISCLAIMER

Hoewel er uiterste zorg besteed is aan de correctheid, volledigheid en actualiteit van onze informatie kunnen hieraan geen rechten worden ontleend.



BENETEAU FIRST 50

ALGEMEEN

Model	BENETEAU FIRST 50
Type	zeiljacht
Lengte (m)	14,95
Lengte waterlijn (m)	14,65
Breedte (m)	4,41
Diepgang (m)	2,40
Doorvaarhoogte (m)	22,35
Stahoogte (m)	2,00
Bouwjaar	2007
Te waterlating	2007
Gebouwd door	Beneteau
Land	Frankrijk
Ontwerper	Philippe Briand / Veerle Battiau
Waterverplaatsing (t)	13,8
Ballast (ton)	gietijzer 4,7
CE norm	A
Romp materiaal	polyester
Romp kleur	wit
Rompvorm	rondspant
Kiel type	vin kiel met bulb T-form
Materiaal opbouw	polyester
Dek materiaal	polyester
Afwerking dek	teak
Afwerking opbouw	anti-slip profiel
Afwerking kuip	teak
Raammateriaal	polycarbonaat
Dekluik	ja
Patrijspoorten	aluminium
Brandstoftank (liter)	kunststof 237
Inhoudsmeter (brandstoftank)	ja



Drinkwatertank (liter)	kunststof 568 in 2 tanks
Inhoudsmeter (drinkwatertank)	ja
Vuilwatertank (liter)	kunststof
Vuilwatertank afvoer	dekafzuigpunt + ow lijn
Stuurwiel	kabelbesturing 2x
Noodhelmstok	ja

ACCOMMODATIE

Hutten	3
Slaapplaatsen	6
Interieur	eiken Alpi
Indeling	2 gasten hutten, eigenaars hut, 2 badkamers
Vloer	parket
Open kuip	met een afsluitbaar achter platform
Salon	met L-vorm zitbank
Stahoogte salon (m)	2,00
Verwarming	diesel hete lucht Webasto
Kaartentafel	groot met een draaibare zit
Achterkajuit	2 x
Dinette	ja
Ombouwbare kooi	2 x
Keuken	ja
Aanrechtblad	kunststof
Spoelbak	roestvast staal
Kooktoestel	gas Eno ss 4-flame
Oven	Eno ss
Magnetron	Eno (220v)
Koelkast	boven- en voorlader met deur 2 x Frigoboat (12v)
Warmwatersysteem	220V + motor
Waterdruksysteem	elektrisch
Eigenaarshut	frans bed



BENETEAU FIRST 50

Lengte bed (m)	2,00 x 1,50
Kledingkast	hangend/lades/legplanken
Badkamer	en suite I
Toilet	en suite
Toilet Systeem	handbediening
Wasbak	in de badkamer
Douche	apart
Gastenhut 1	tweepersoonsbed
Lengte bed (m)	2,10 x 1,40
Kledingkast	hangend/lades/legplanken
Badkamer	gedeeld II
Toilet	gedeeld
Toilet systeem	handbediening
Wasbak	in de badkamer
Douche	apart
Gastenhut 2	tweepersoonsbed
Lengte bed (m)	2,10 x 1,40
Kleerkast	hangend/lades/legplanken
Extra info	horren en blindering voor luiken en patrijspoorten

MOTOR(EN)

Aantal motoren	1
Merk	Yanmar
Type	4JH4TCE
Pk	75
kW	55.13
Brandstof	diesel
Geïnstalleerd in jaar	2007
Maximale snelheid (kn)	8,8
Kruissnelheid (kn)	7
Verbruik (ltr/uur)	4



BENETEAU FIRST 50

Motoruren	Ca 800
Koelsysteem motor	indirecte warmtewisselaar
Aandrijving	sail-drive
Saildrive afdichting	Yanmar twin seal
Motorbediening	bowden kabels
Keerkoppeling	mechanisch Yanmar Saildrive
Boegschroef	elektrisch Retractable
Uitlaatsysteem	watergekoeld
Type schroef	klap
Schroefbladen	3
Handlenspomp	ja
Elektrische lenspomp	2x
Elektrische installatie	12/220v
Startaccu	1 x 90 Ah
Lichtaccu	4 x 130Ah (2018)
Accu monitor	ja
Acculader	Dolphin 12v/40amp
Omvormer	ja
Diodebrug	ja
Walstroom	met kabel
Extra info	extra zware dynamo 75amp op Yanmar motor

NAVIGATIE

Kompas	2 x Plastimo
Electrisch kompas	via de autopiloot
Dieptemeter	Raymarine ST2 90
Log	Raymarine ST2 90
Windmeetset	Raymarine ST2 90
Repeaters	+ 2 Max scherm bij de mast Raymarine ST2 90
Marifoon	bij de kaartentafel en in de kuip Raymarine E240 Dual Watch & Navman 7100



Autopiloot	+ draadloze afstand bediening Raymarine
Roerstand aanwijzer	via de autopiloot
Radar	(niet gemonteerd) Raymarine
GPS	Raymarine
Plotter	Raymarine E120
Navtex	Furuno DX300
Elektronische kaart(en)	Navionics
AIS ontvanger	ja
Navigatieverlichting	ja

UITRUSTING

Buiskap	ja
Zonnetent	ja
Kuiptafel	opgeborgen in de kuipvloer
Zwemplatform	ja
Zwemtrap	roestvast staal
Deur in spiegel	bij opengeklapt zwemplatform
Dekdouche	warm + koud
Anker	Delta 24kg on folding open bow-anchor fitting
Ankerketting	50 mtr
Anker 2	Delta
Ankerketting	lijn
Ankerlier	elektrisch Lewmar
Kaapstander	Lewmar
Zeereling	draad
Handgreep (opbouw)	ja
Zij-instap in reling	2 x
Hekstoel	ja
Preekstoel	ja
Reddingsvlot	container Plastimo
Reddingsvlot (pers)	8



Reddingsvlot laatst gekeurd	keuringdatum verlopen
Reddingsboei	ja
Veiligheidslijnen op dek	ja
Stootkussens	ja
Landvasten	ja
Gereedschap	ja
TV	ja
TV-ontvanger	Glomex
Radio-cd speler	Sony
Surround Sound System	Bose
Subwoofer	Bose
Kuipspeakers	ja
Speakers in salon	ja
Brandblusser	ja
Brandblusser laatst gekeurd	verlopen
Extra info	Wifi system

TUIGAGE

Tuigage	fractioneel
Staad want	Rod 2007
Merk mast	Sparcraft Performance
Materiaal mast	aluminium gespoten
Zalingen	3 sets
Doorgestoken mast	ja
Grootzeil	North 3DL Kevlar (2007)
Grootzeilhuik	ja
Gelagerde karren	ja
Doorgelat grootzeil	Quantum Laminate Carbon/Tafetta (2013)
Fok	met leuvers te gebruiken op de wegneembare binnen voorstag
High aspect	zeer weinig gebruikt Hagoort (2010) Laminate
Genua II	Quantum Carbon/Tafetta (2013)



Genua rolreefsysteem	onderdeks gemonteerd
Genua hoes	ja
Gennaker	met een familie wapen bedrukt (2007)
Wegneembare binnen voorstag	ja
Reefinstallatie	smeerrepen
Achterstagspanner	hydraulisch Navtec
Giekneerhouder	hydraulisch Navtec
Primaire schootlieren	2 x Harken 60.2 ST
Vallieren	3 x Harken 43ST
Multifunctionele lieren	val/schoot lieren Harken 43ST electric
Spinnakerboom	carbon



BENETEAU FIRST 50



BENETEAU FIRST 50



BENETEAU FIRST 50



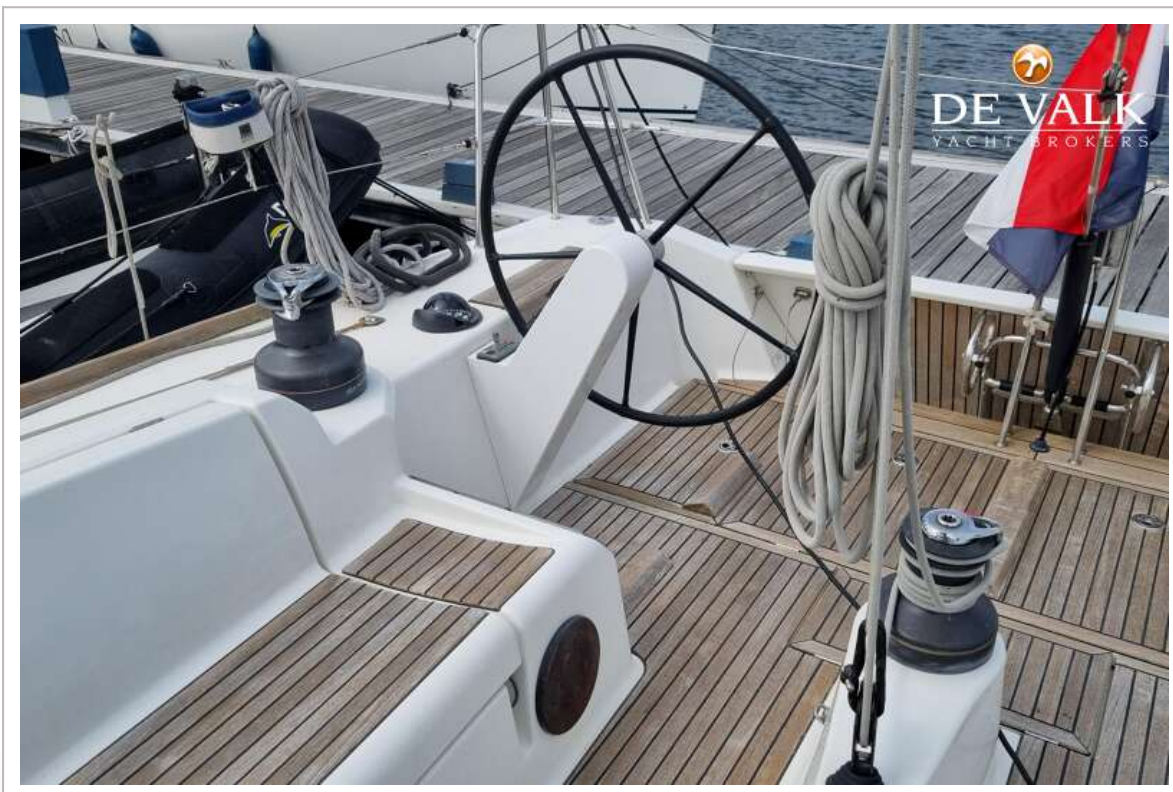
BENETEAU FIRST 50



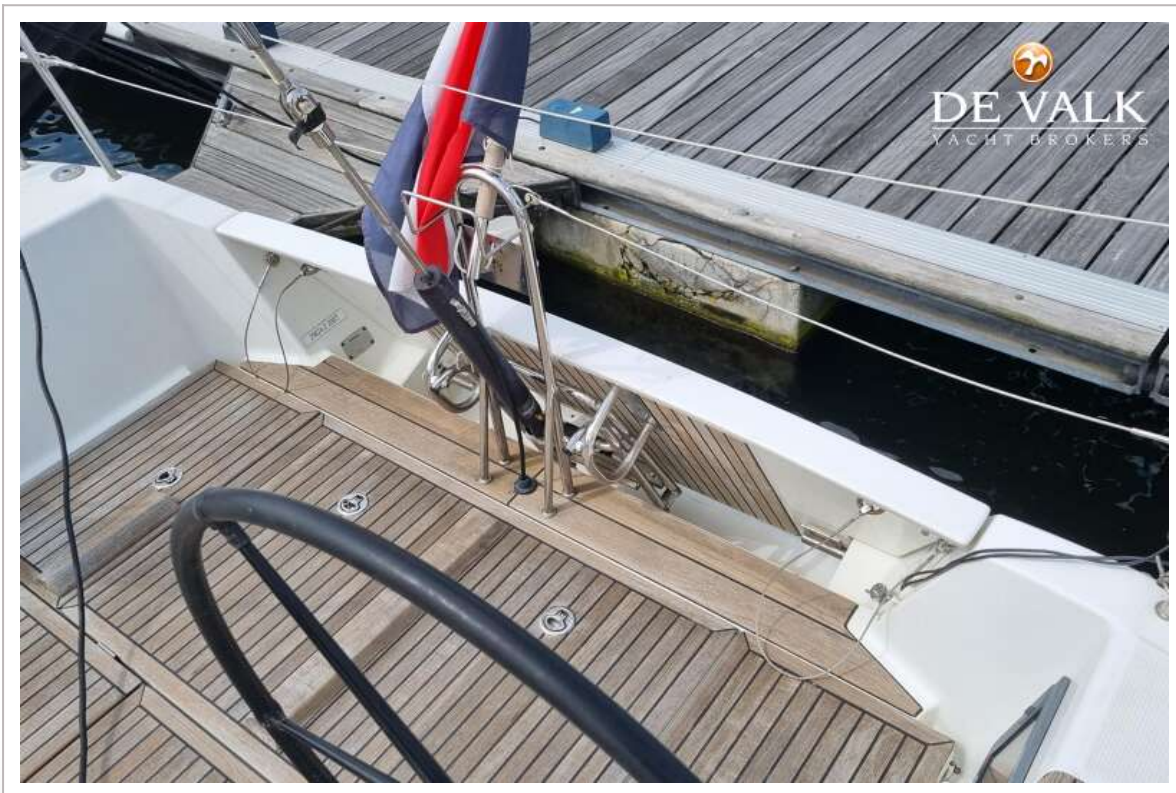
BENETEAU FIRST 50



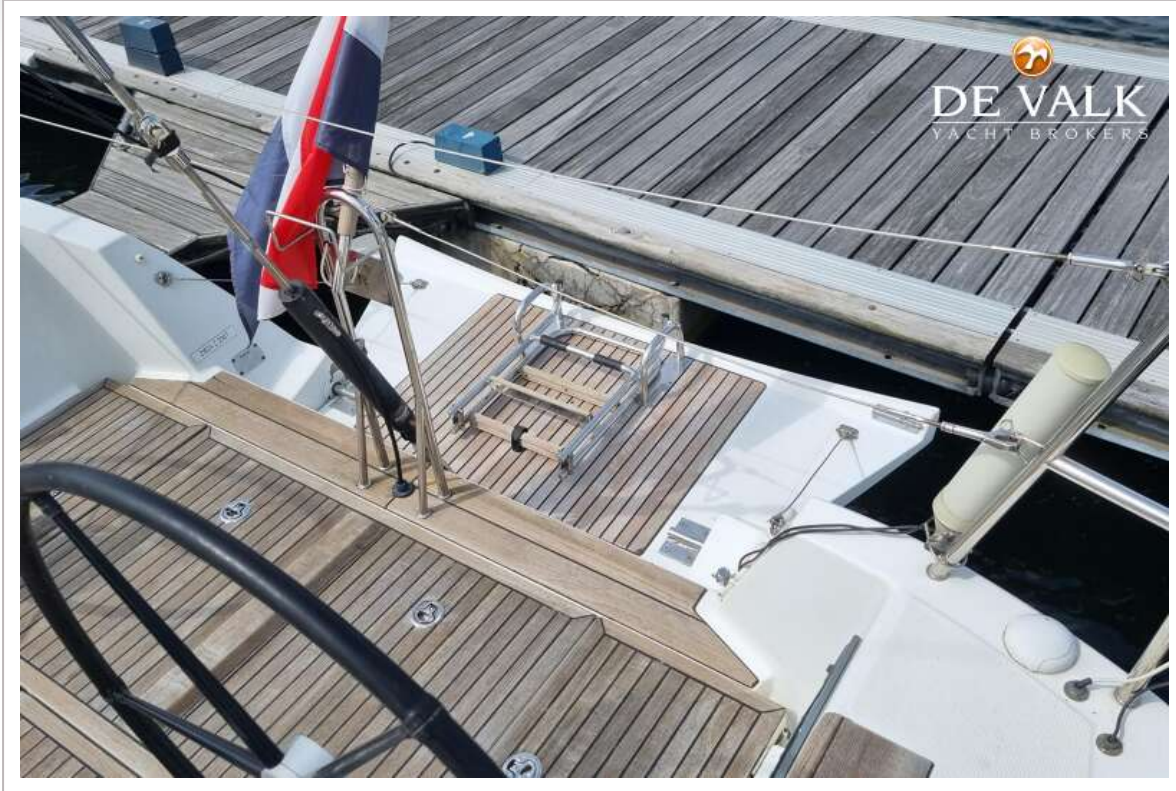
BENETEAU FIRST 50



BENETEAU FIRST 50



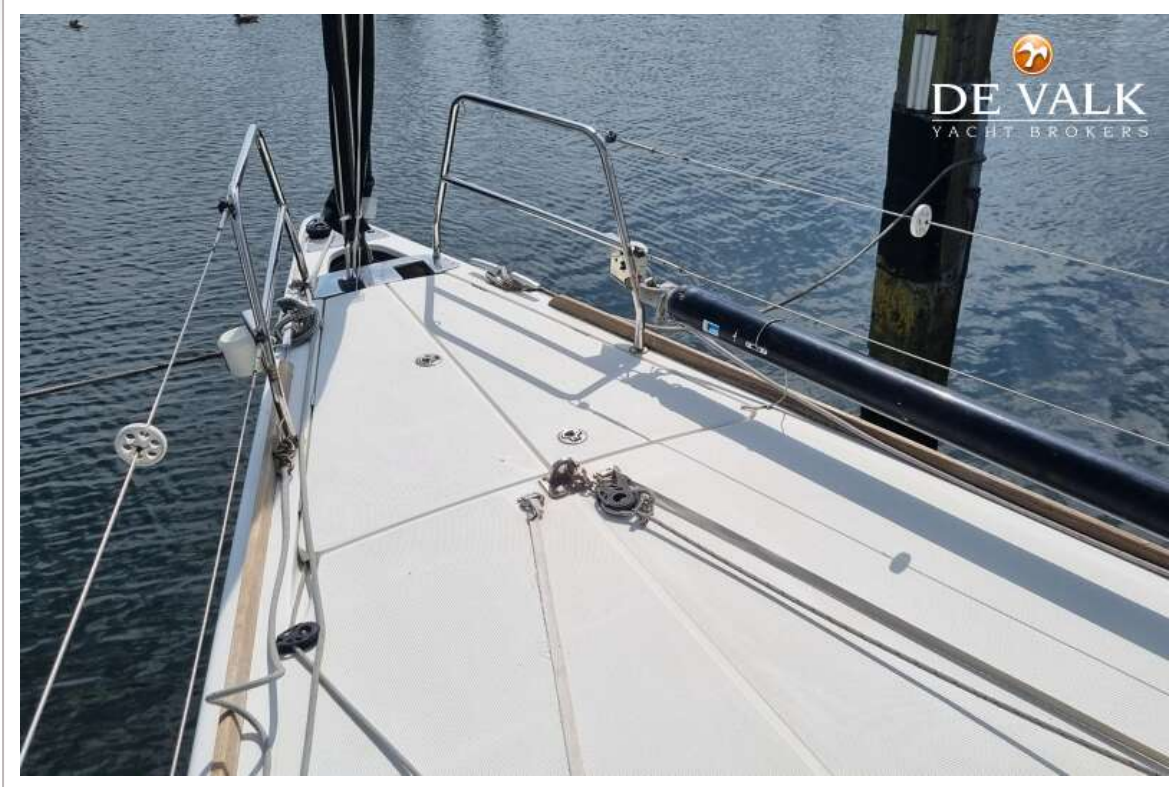
BENETEAU FIRST 50



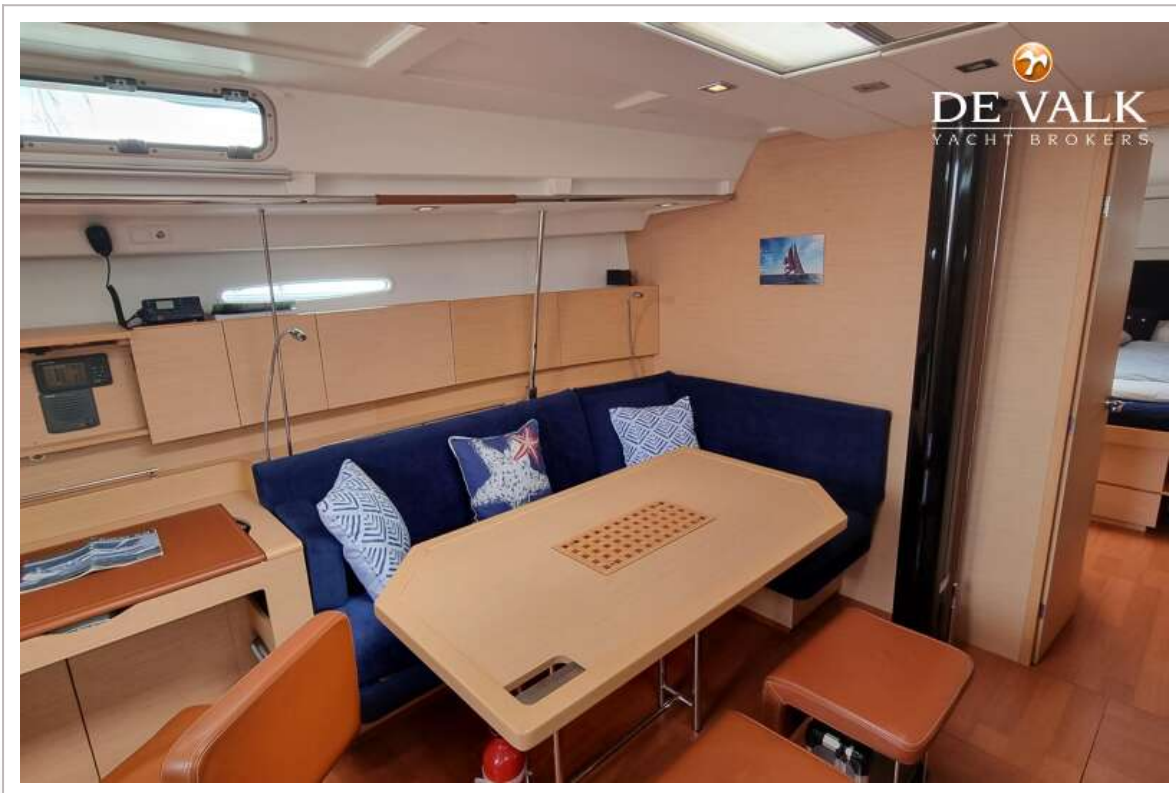
BENETEAU FIRST 50



BENETEAU FIRST 50



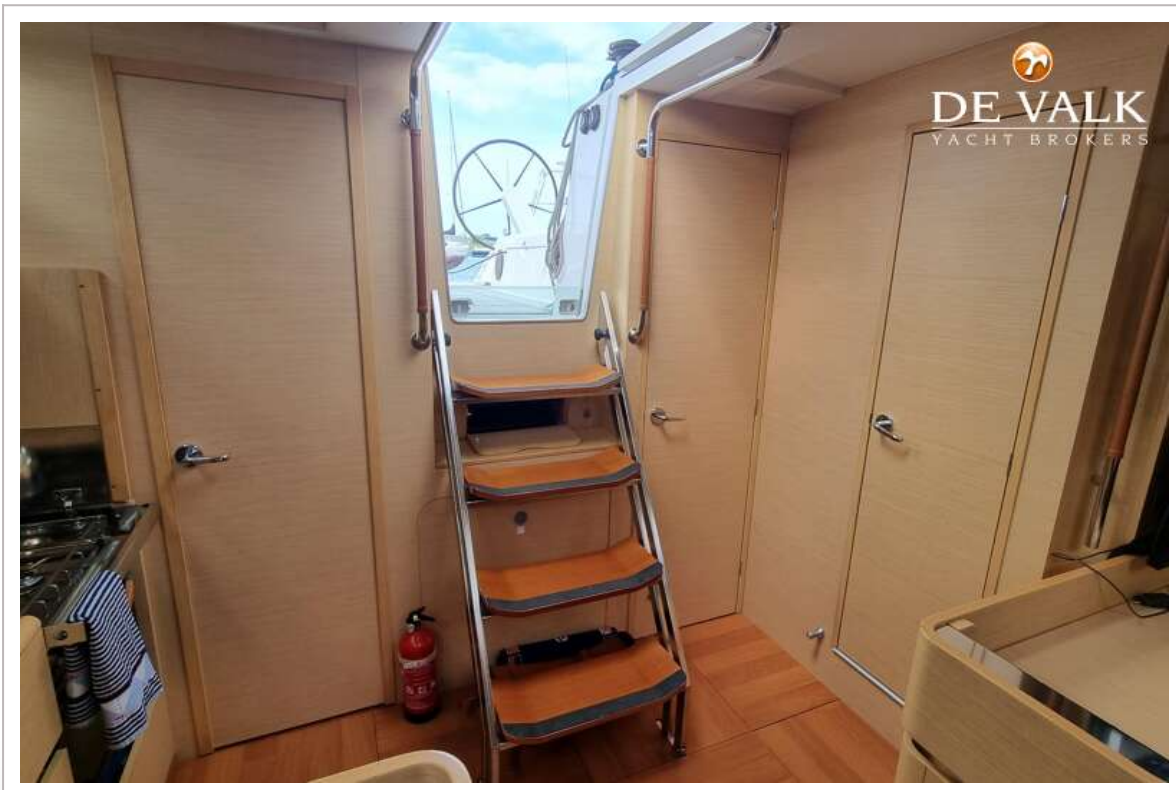
BENETEAU FIRST 50



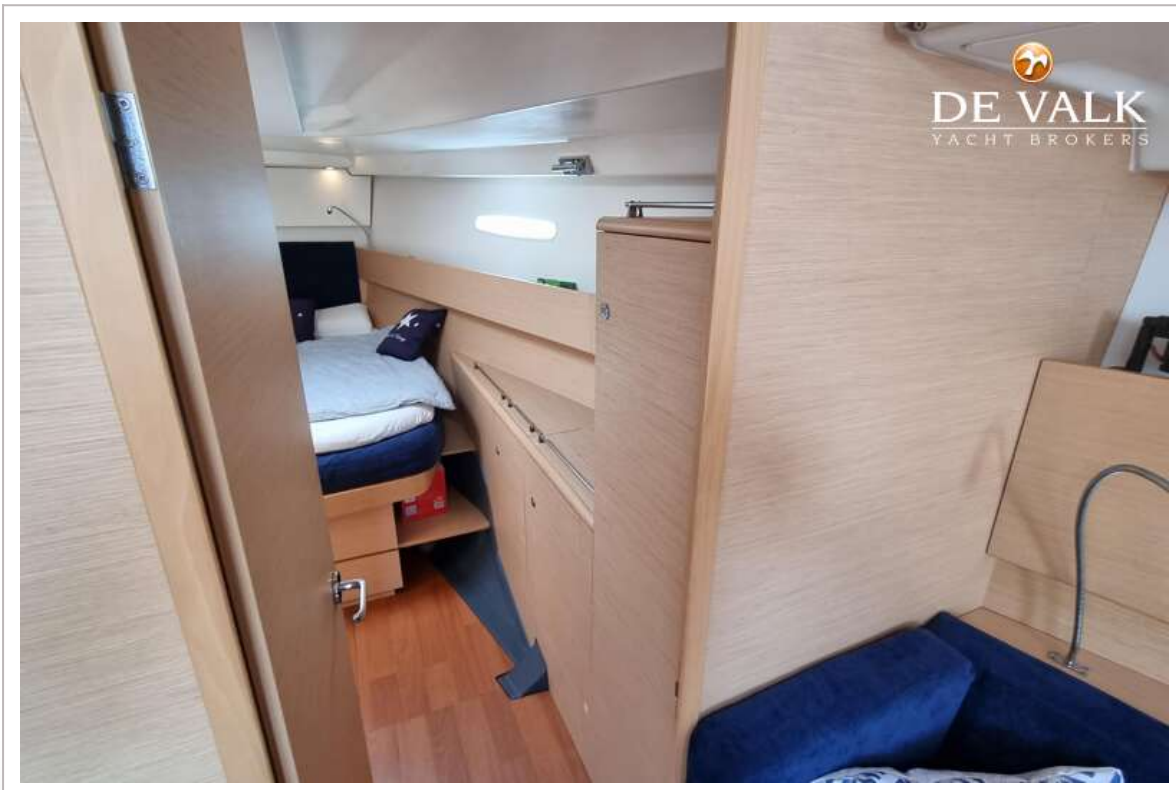
BENETEAU FIRST 50



BENETEAU FIRST 50



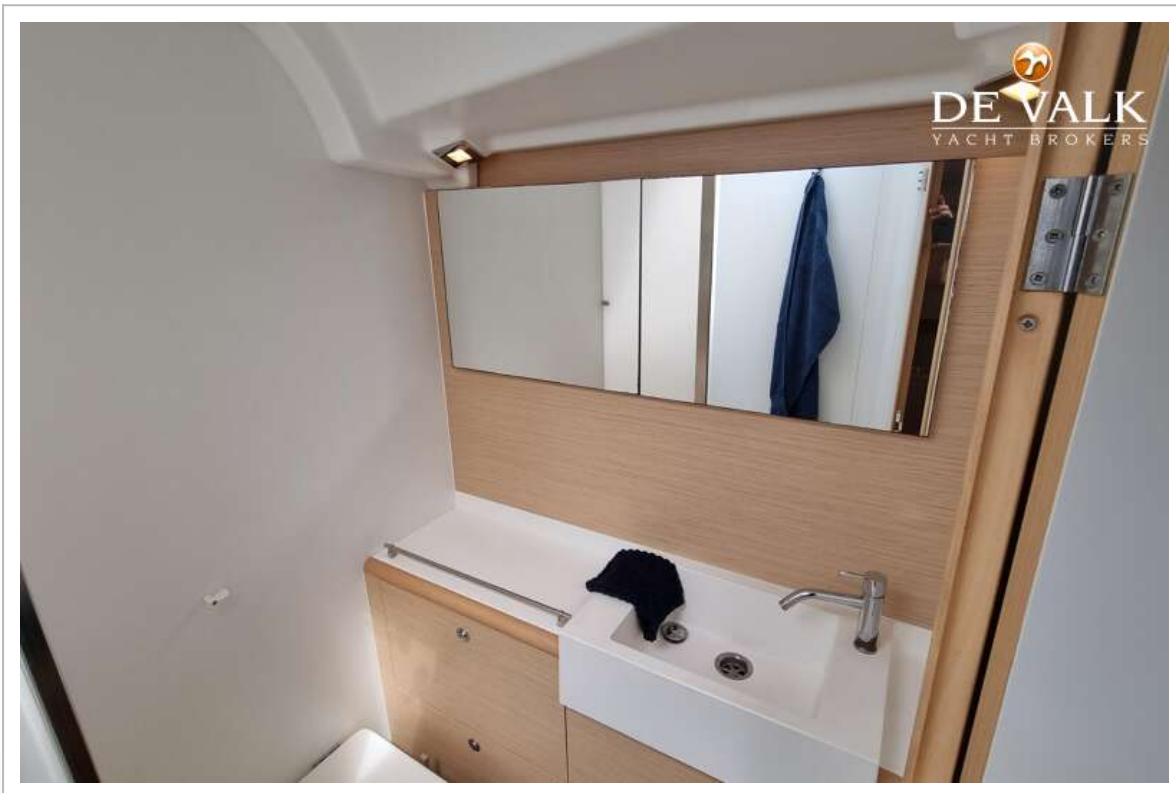
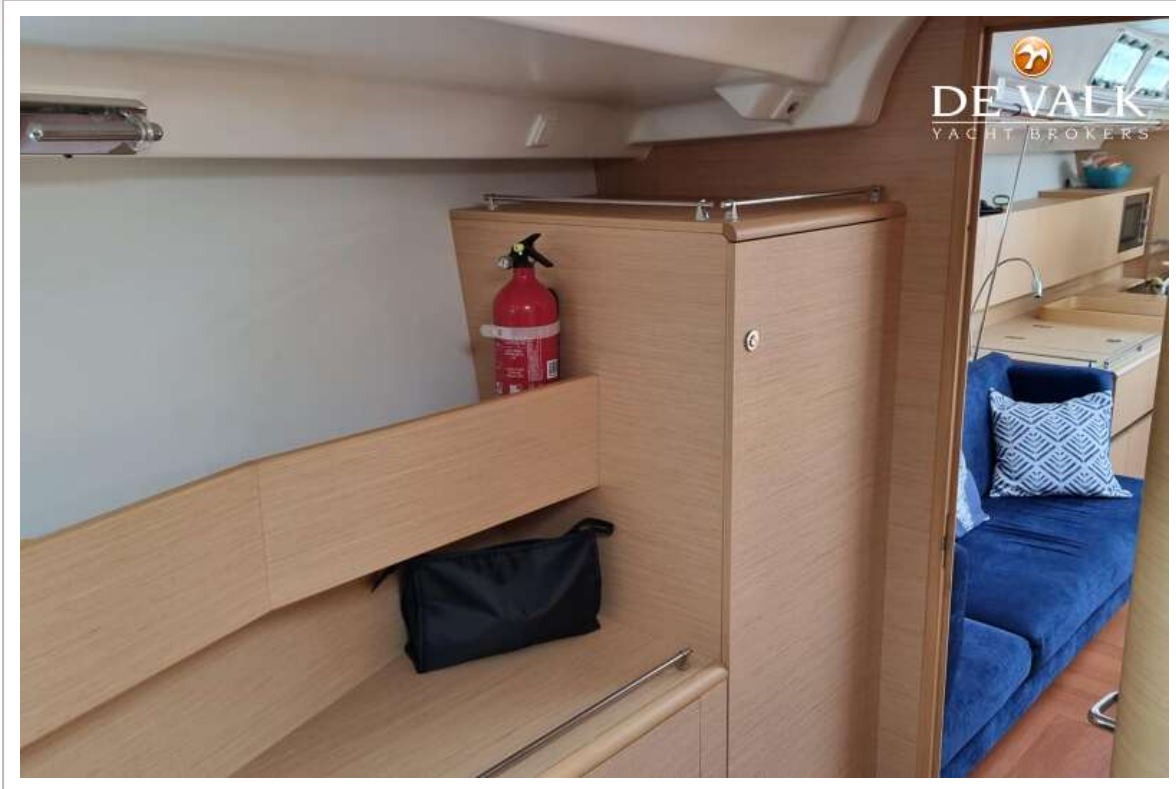
BENETEAU FIRST 50



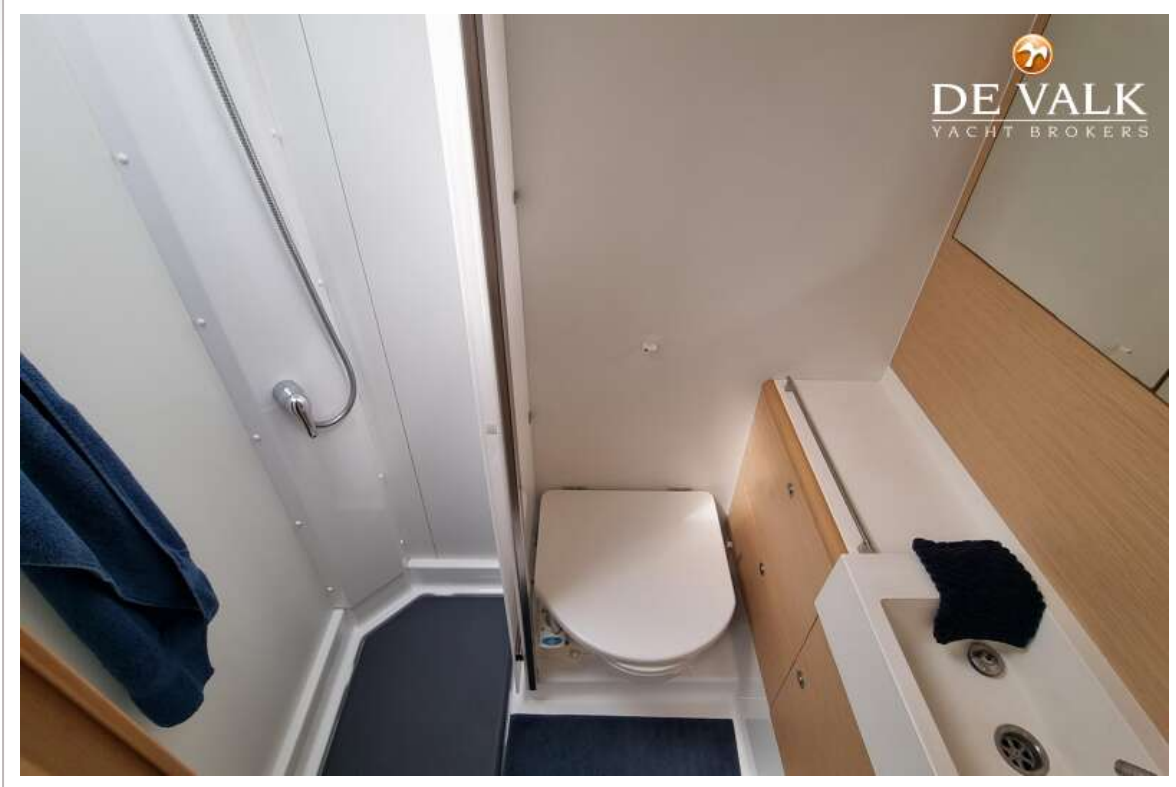
BENETEAU FIRST 50



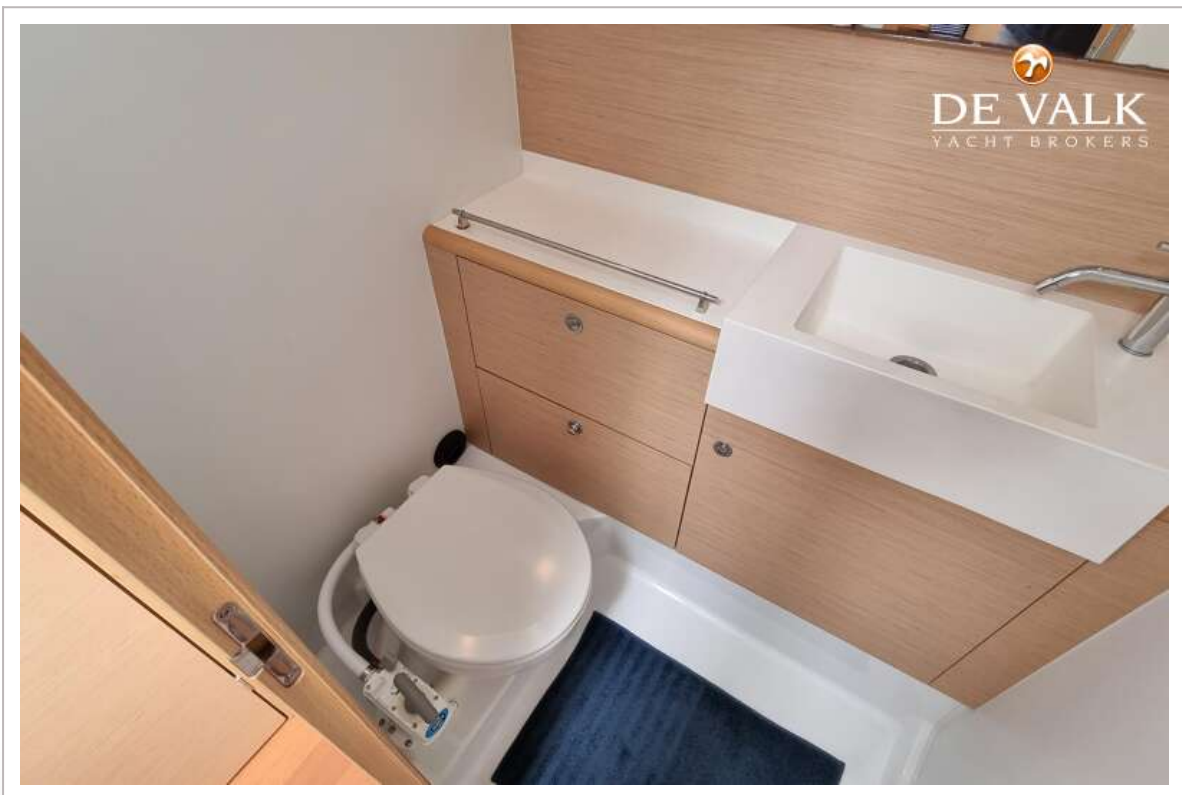
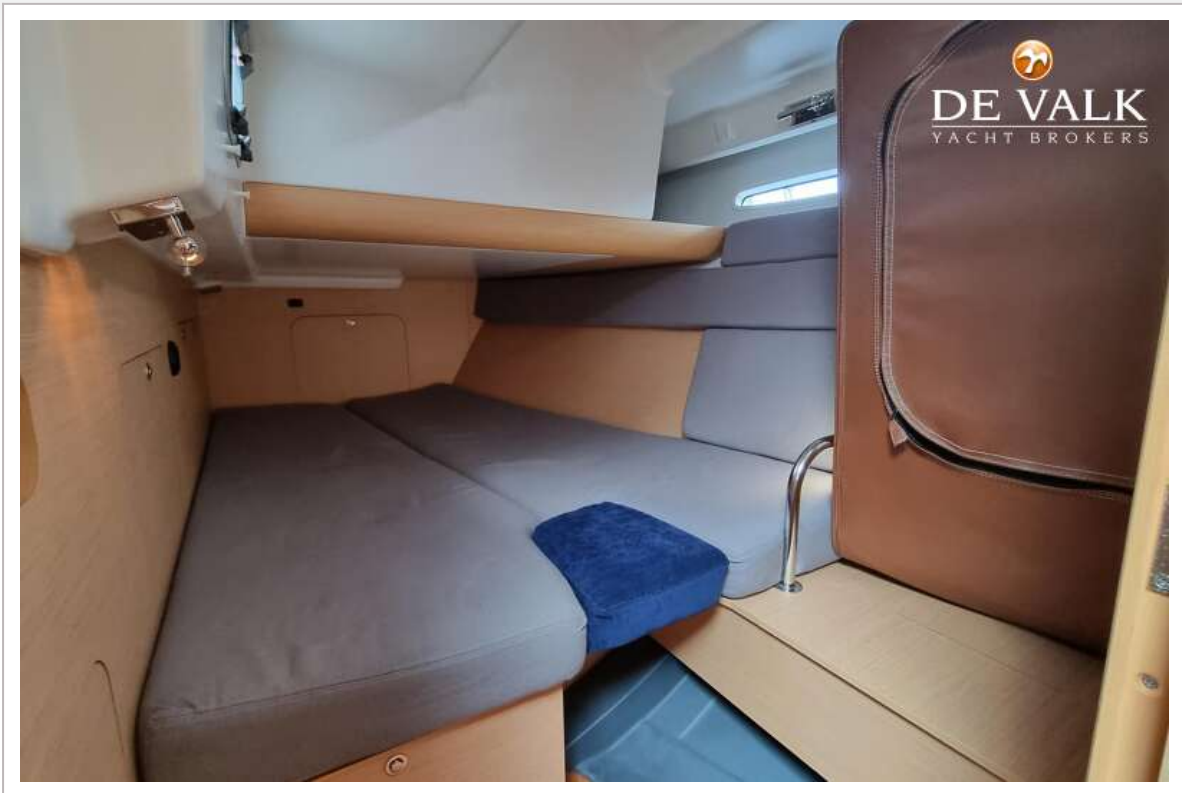
BENETEAU FIRST 50



BENETEAU FIRST 50



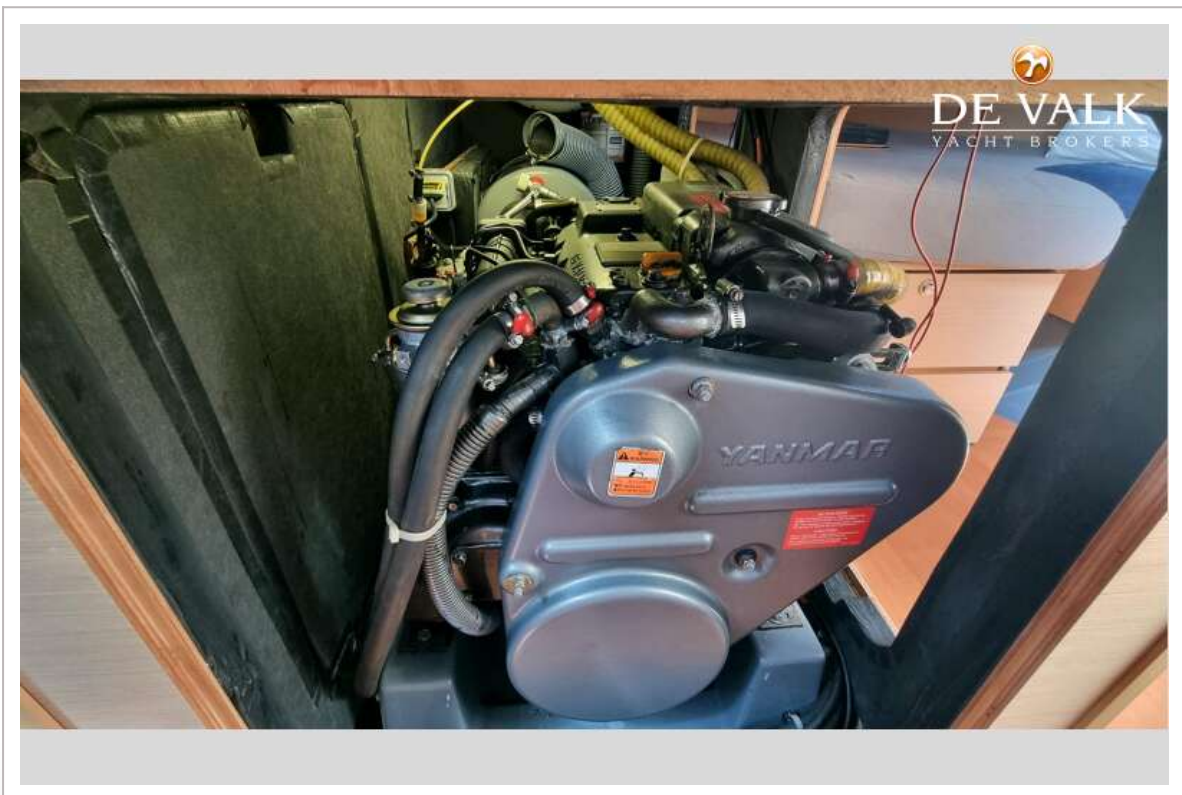
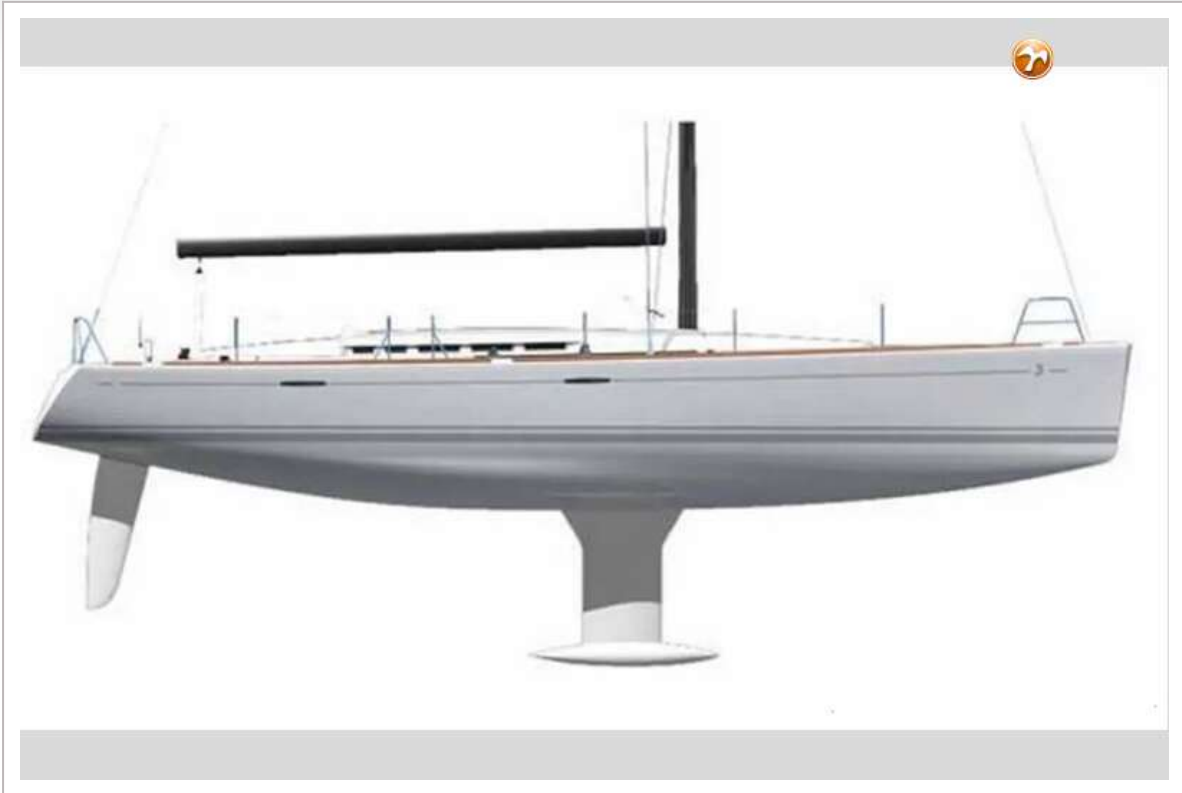
BENETEAU FIRST 50



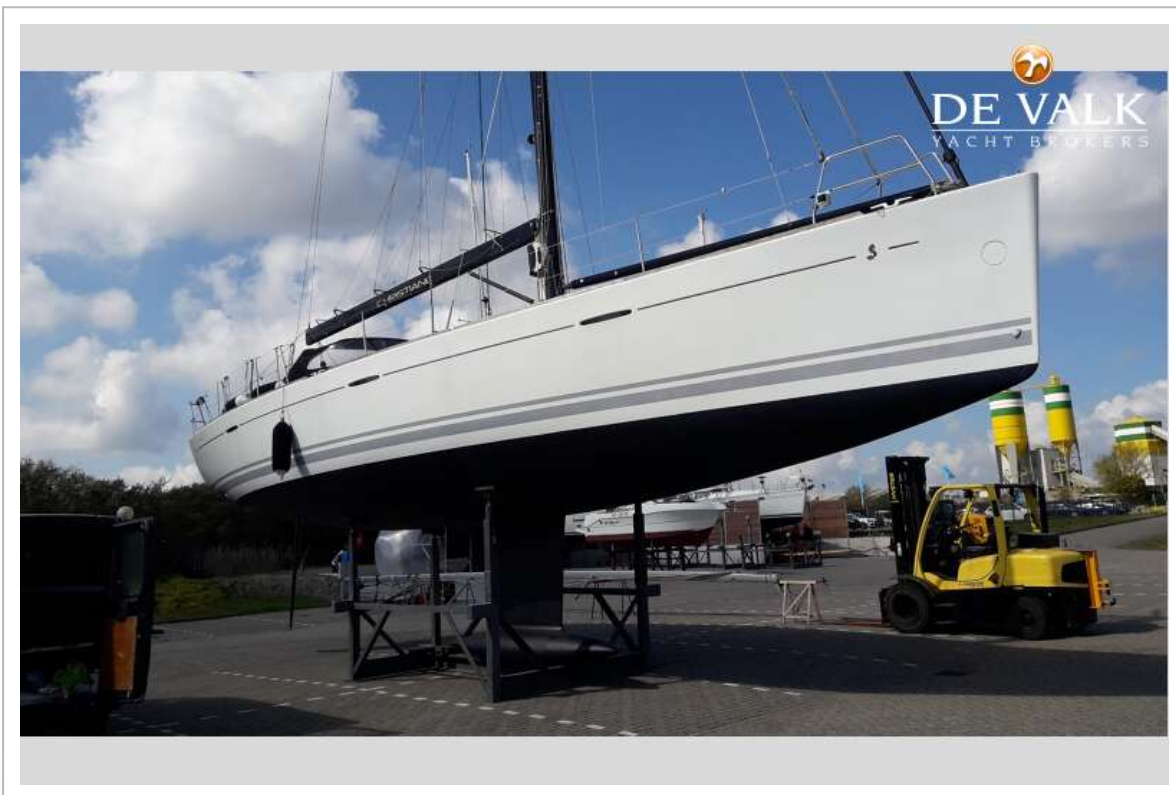
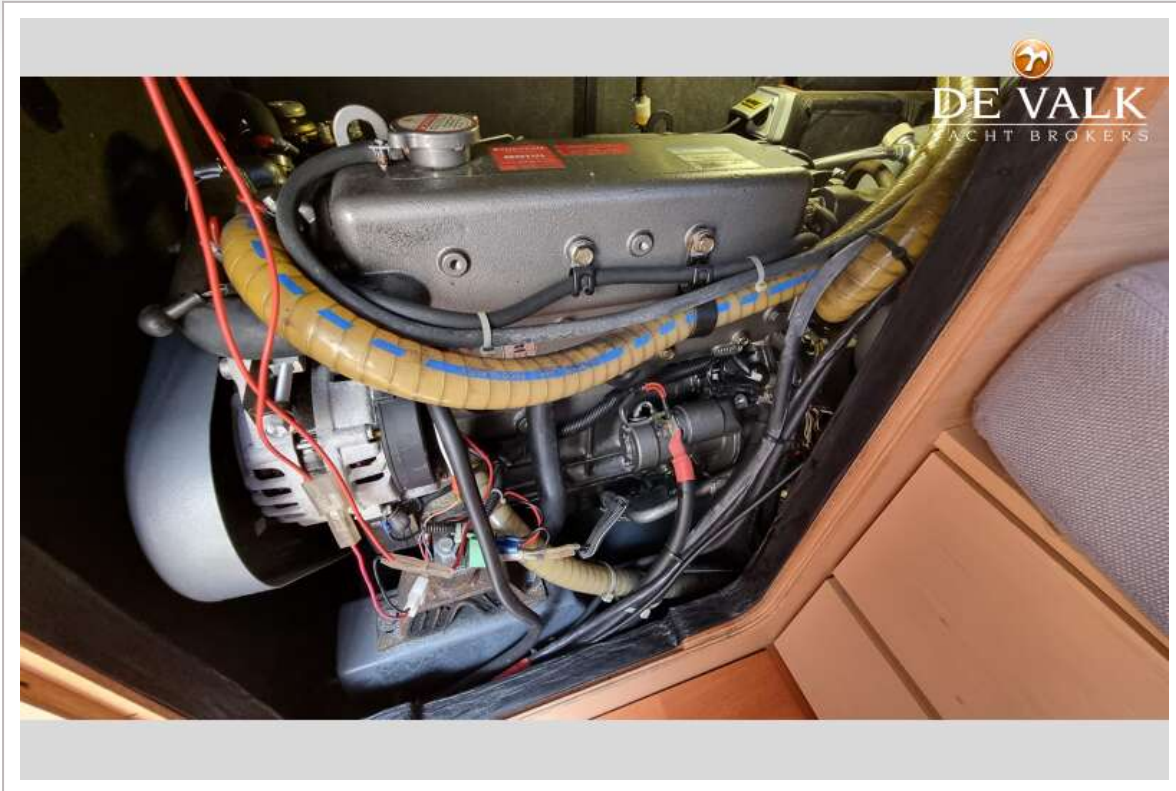
BENETEAU FIRST 50



BENETEAU FIRST 50



BENETEAU FIRST 50



BENETEAU FIRST 50

