



DE VALK
YACHT BROKERS



HALLBERG RASSY 312 MKI



DE VALK
YACHT BROKERS

VAN DE MAKELAAR

Tjerk Bouma

SPECIFICATIES

Afmetingen	9.40 x 3.08 x 1.60 (m)	Bouwer	Hallberg Rassy
Bouwjaar	1986	Hutten	1
Materiaal	Polyester	Slaapplaatsen	5
Motor(en)	1 x volvo penta D1 30F diesel	Pk/Kw	28.00 (pk), 20.58 (kw)
Vraagprijs	verkocht (BTW)	Ligplaats	bij verkoopkantoor

CONTACT

Kantoor	De Valk Hindeloopen B.V.	Telefoon	+31 514 52 40 00
Adres	Oosterstrand 1 8713 JS Hindeloopen NL	E-mail	hindeloopen@devalk.nl

DISCLAIMER

Hoewel er uiterste zorg besteed is aan de correctheid, volledigheid en actualiteit van onze informatie kunnen hieraan geen rechten worden ontleend.



ALGEMEEN

Model	HALLBERG RASSY 312 MKI
Type	zeiljacht
Lengte (m)	9,40
Lengte waterlijn (m)	7,70
Breedte (m)	3,08
Diepgang (m)	1,60
Doorvaarhoogte (m)	15,00
Stahoogte (m)	1,82
Bouwjaar	1986
Gebouwd door	Hallberg Rassy
Land	Zweden
Ontwerper	Cristoph Rassy & Olle Enderlein
Waterverplaatsing (t)	4,9
Ballast (ton)	2,2
Bruto tonnage	4,9
CE norm	NA
Romp materiaal	polyester
Romp kleur	wit
Rompvorm	rondspant
Kiel type	vin kiel
Materiaal opbouw	epoxy en schuim kern
Huiddikte opbouw (mm)	ja
Stootlijst	roestvast staal
Dek materiaal	polyester
Afwerking dek	teak 2015
Afwerking opbouw	teak 2015
Afwerking kuip	teak
Raamlijsten	aluminium
Raammateriaal	polycarbonaat
Dekluik	ja



Patrijspoorten	aluminium
Brandstoftank (liter)	roestvast staal 110
Drinkwatertank (liter)	roestvast staal 120
Buiten stuurstand	ja
Helmstok	ja

ACCOMMODATIE

Hutten	1
Slaapplaatsen	5
Interieur	mahonie
Vloer	vloerbedekking
Stahoogte salon (m)	ja
Verwarming	diesel hete lucht
Navigatie ruimte	ja
Kaartentafel	ja
Eetkamer	ja
Keuken	ja
Aanrechtblad	Duropal
Spoelbak	roestvast staal
Kooktoestel	gas
Oven	ja
Koelkast	ja
Warmwatersysteem	ja
Waterdruksysteem	elektrisch
Hand en/of voetpomp	ja
Eigenaarshut	v-bed
Kledingkast	hangend/lades/legplanken
Badkamer	en suite
Toilet	en suite
Toilet Systeem	handbediening
Wasbak	in de badkamer



Gastenhut 1 eenpersoonsbed

MOTOR(EN)

Aantal motoren	1
Merk	Volvo penta
Type	D1 30F
Pk	28,00
kW	20,58
Brandstof	diesel
Geïnstalleerd in jaar	2013
Maximale snelheid (kn)	6,5
Kruissnelheid (kn)	6
Motoruren	50
Koelsysteem motor	indirecte warmtewisselaar
Aandrijving	schroefas
Motorbediening	bowden kabels
Keerkoppeling	mechanisch
Uitlaatsysteem	watergekoeld
Handlenspomp	ja
Elektrische installatie	12V
Startaccu	ja
Lichtaccu	ja

UITRUSTING

Vaste ramen	ja
Buiskap	ja
Anker	ja
Ankerketting	ja
Ankerlier	elektrisch
Zeereeling	draad
Handgreep (opbouw)	teak



Hekstoel	ja
Preekstoel	ja
Stootkussens	ja
Landvasten	ja

TUIGAGE

Tuigage	sloep
Staad want	draad
Merk mast	Seldén
Materiaal mast	aluminium
Zalingen	1 pair
Grootzeil	De Vries Sails 2015
Fok	De Vries Sails 2015
Spinnaker	Blue/white
Giekneerhouder	talie
Genua schootlieren	2x Lewmar 40
Reeflier	1x Lewmar
Spinnakerboom	aluminium



HALLBERG RASSY 312 MKI



HALLBERG RASSY 312 MKI



HALLBERG RASSY 312 MKI



HALLBERG RASSY 312 MKI



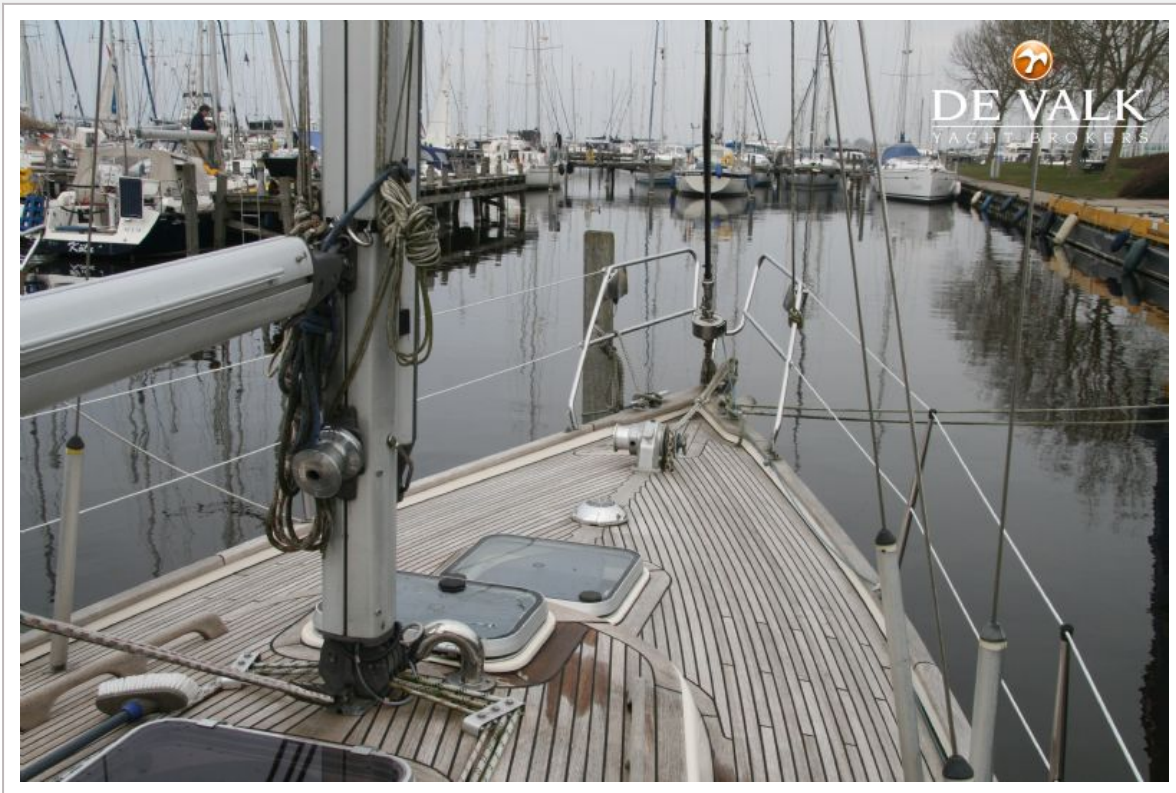
HALLBERG RASSY 312 MKI



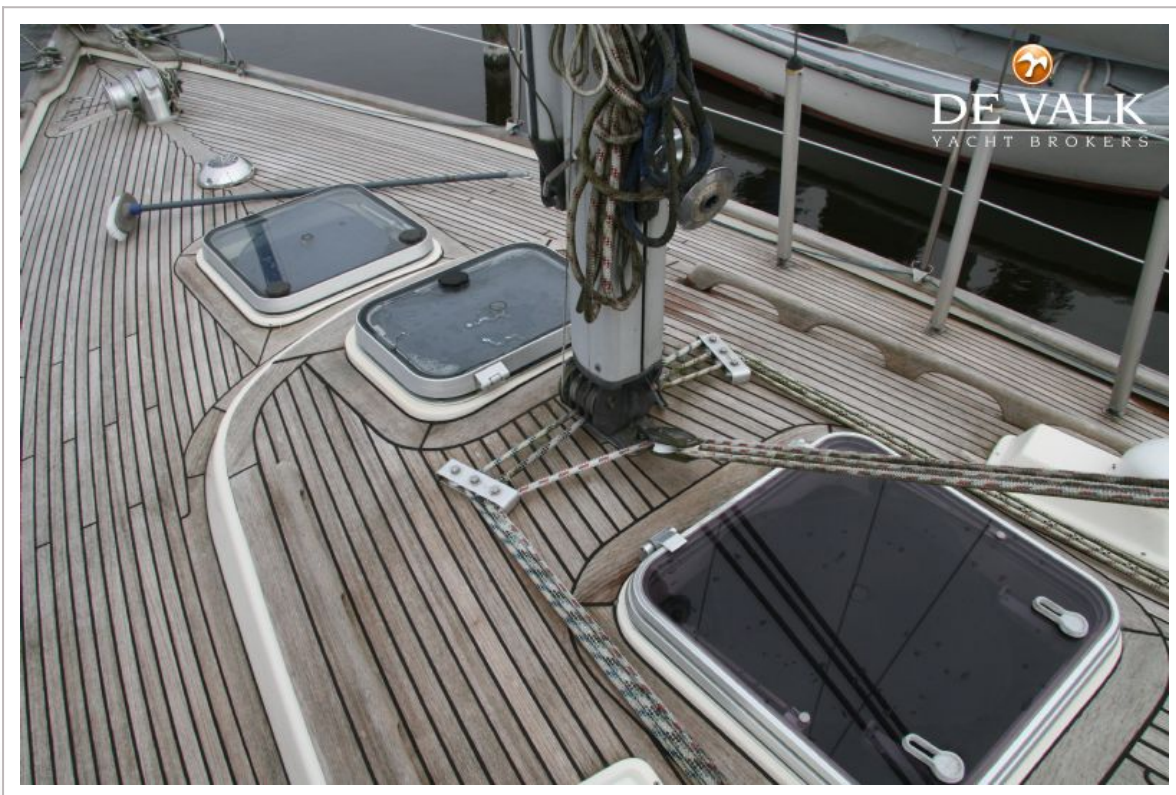
HALLBERG RASSY 312 MKI



HALLBERG RASSY 312 MKI



HALLBERG RASSY 312 MKI



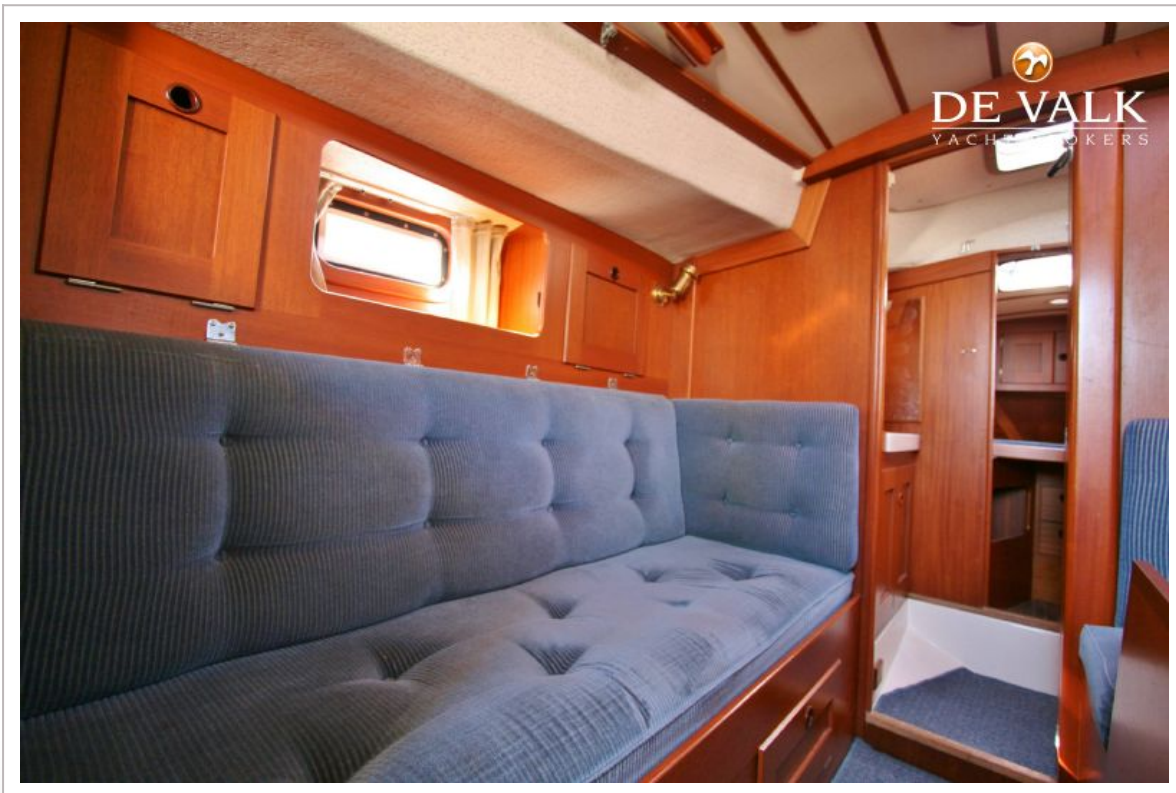
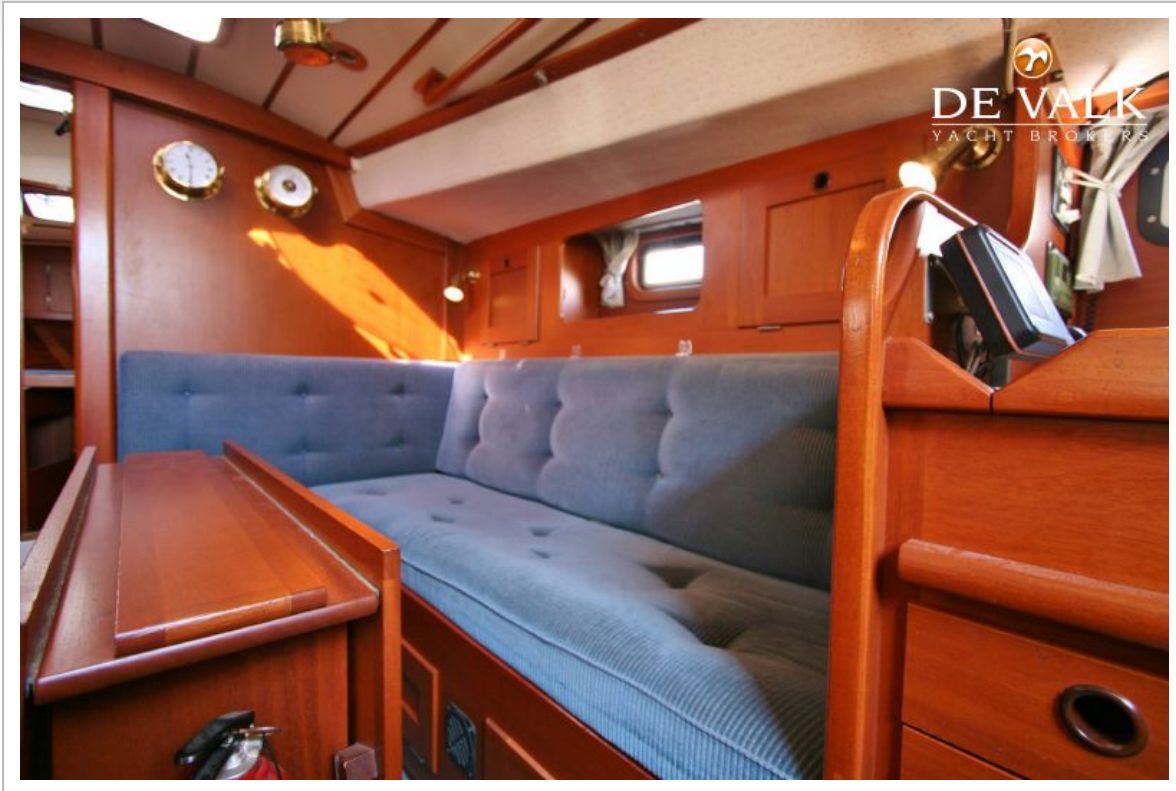
HALLBERG RASSY 312 MKI



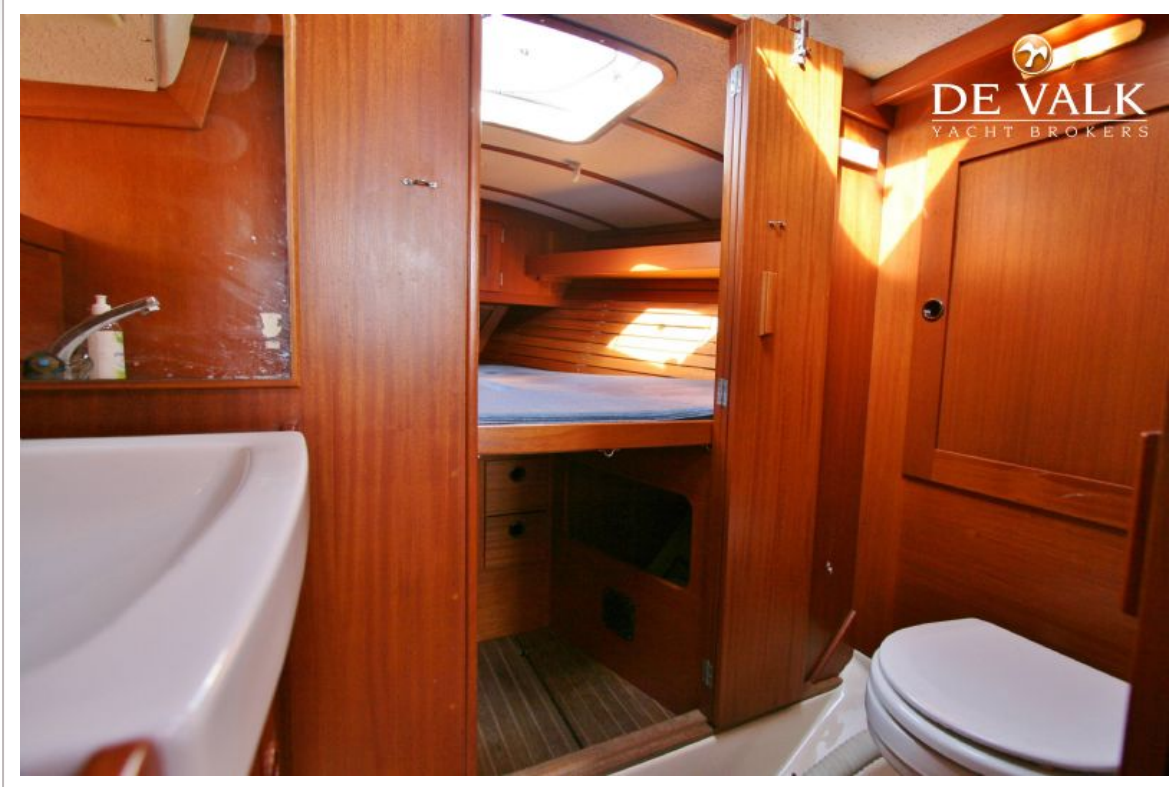
HALLBERG RASSY 312 MKI



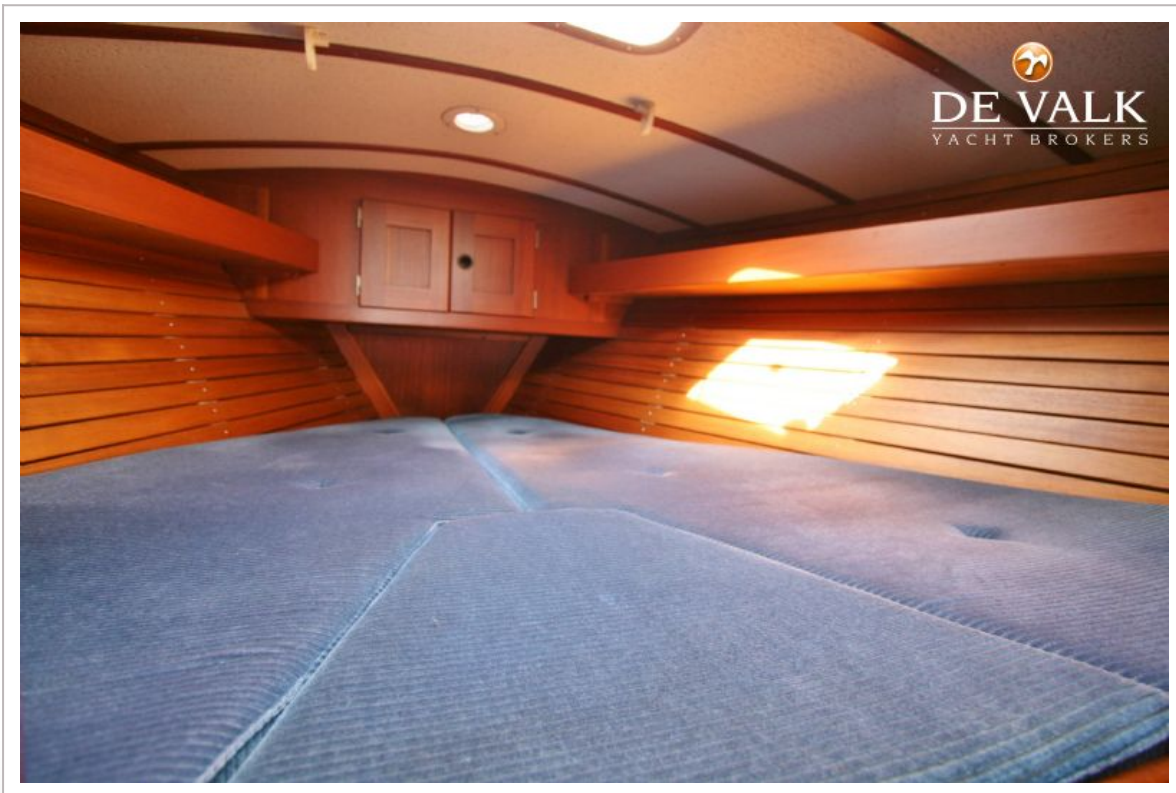
HALLBERG RASSY 312 MKI



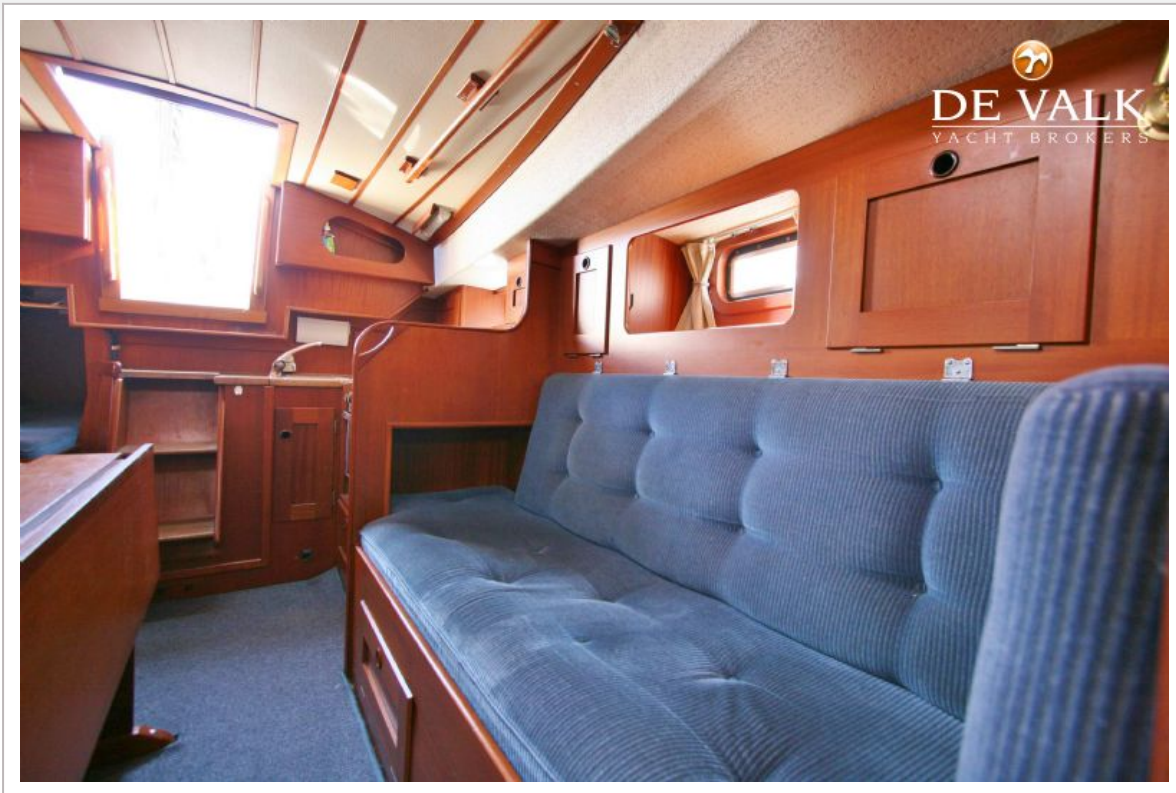
HALLBERG RASSY 312 MKI



HALLBERG RASSY 312 MKI



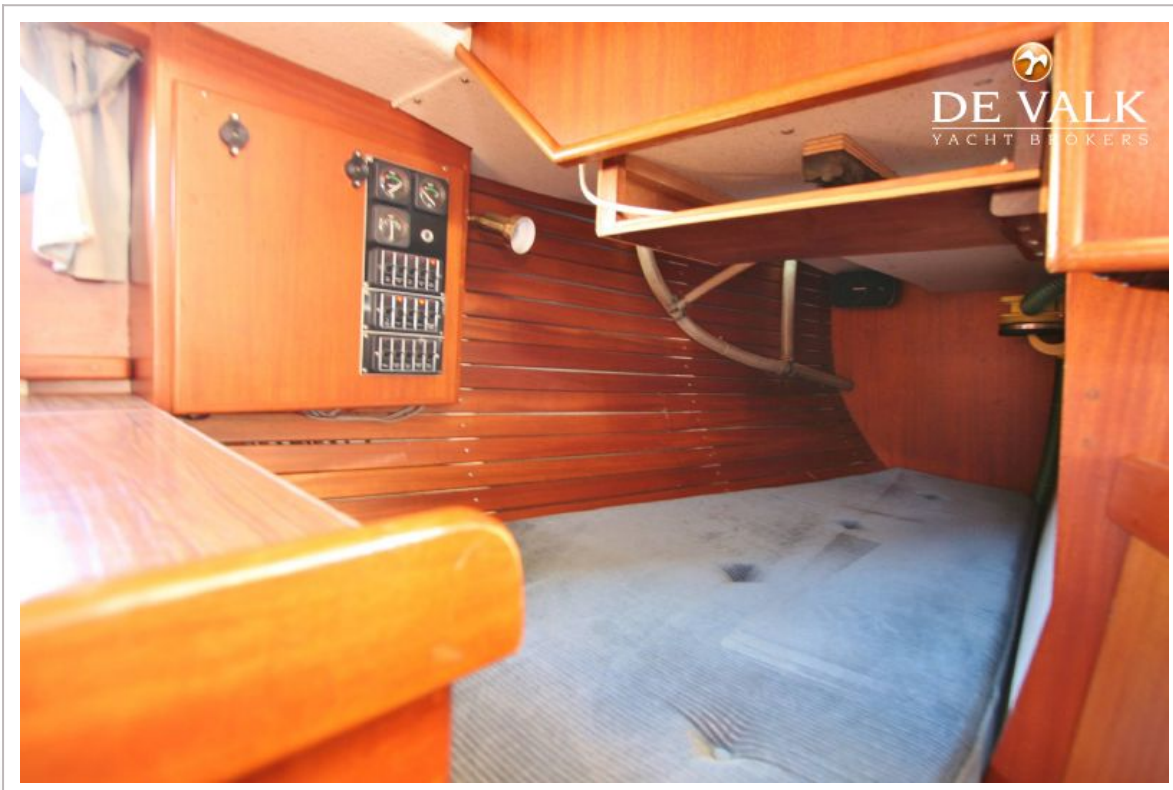
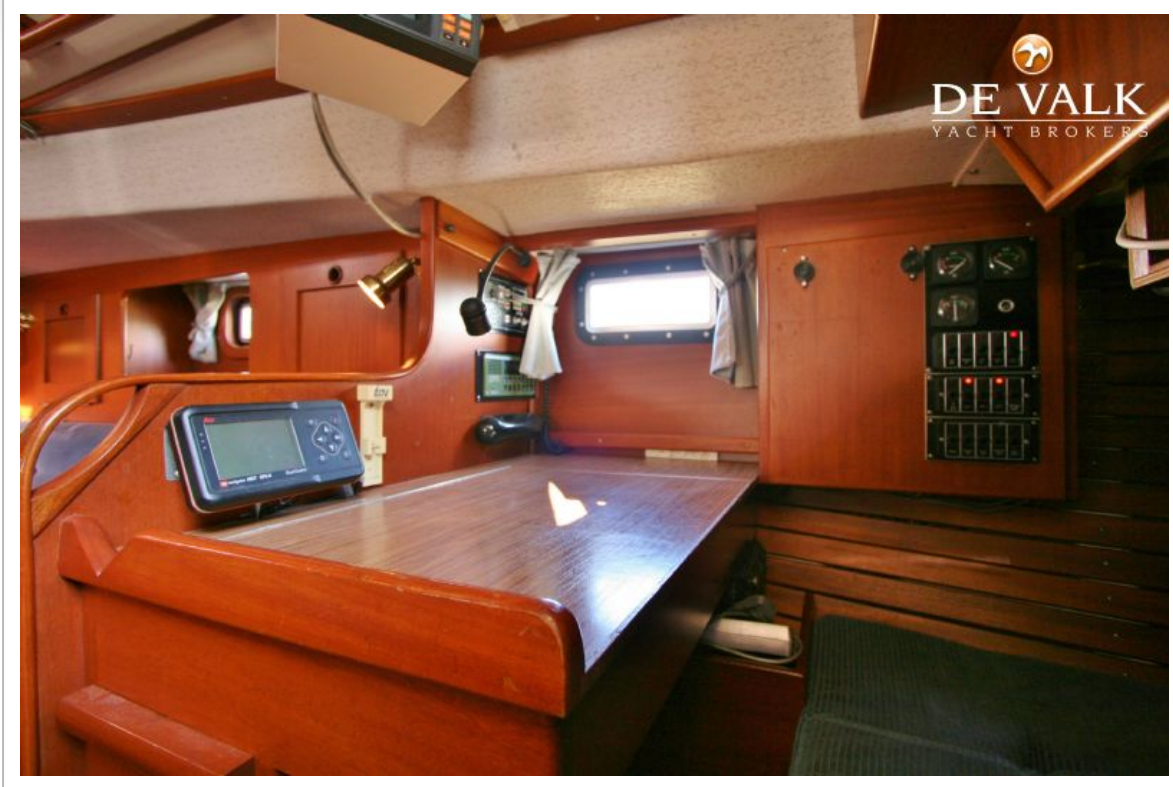
HALLBERG RASSY 312 MKI



HALLBERG RASSY 312 MKI



HALLBERG RASSY 312 MKI



HALLBERG RASSY 312 MKI

