



DE VALK  
YACHT BROKERS



## HALLBERG RASSY 42



DE VALK  
YACHT BROKERS

# HALLBERG RASSY 42

## VAN DE MAKELAAR

The Germán Frers designed Hallberg-Rassy 42F was built from 1991 until 2001. "Gloria" is number 109 of a total of 181 built. The Hallberg-Rassy 42 F is a very popular and comfortable cruising yacht. For a yachtsman not interested in the latest regatta gimmicks but in a proper yacht with more than respectable speed, this is the one! "Gloria" offers beautiful teak interior, full hydraulic furling sails and electric winches for comfortable family cruising.

*Henk Sijbranda*

## SPECIFICATIES

|                   |                                |                      |                         |
|-------------------|--------------------------------|----------------------|-------------------------|
| <b>Afmetingen</b> | 13.22 x 3.95 x 2,00 / 2.00 (m) | <b>Bouwer</b>        | Hallberg Rassy Varvs AB |
| <b>Bouwjaar</b>   | 1998                           | <b>Hutten</b>        | 2                       |
| <b>Materiaal</b>  | Polyester                      | <b>Slaapplaatsen</b> | 4                       |
| <b>Motor(en)</b>  | 1 x Volvo Penta TMD 22 diesel  | <b>Pk/Kw</b>         | 76.00 (pk), 55.86 (kw)  |
| <b>Vraagprijs</b> | verkocht (BTW )                | <b>Ligplaats</b>     | contact Hindeloopen     |

## CONTACT

|                |   |                 |                       |
|----------------|---|-----------------|-----------------------|
| <b>Kantoor</b> | De Valk Hindeloopen B.V.                    | <b>Telefoon</b> | +31 514 52 40 00      |
| <b>Adres</b>   | Oosterstrand 1<br>8713 JS Hindeloopen<br>NL | <b>E-mail</b>   | hindeloopen@devalk.nl |

## DISCLAIMER

Hoewel er uiterste zorg besteed is aan de correctheid, volledigheid en actualiteit van onze informatie kunnen hieraan geen rechten worden ontleend.



# HALLBERG RASSY 42

## ALGEMEEN

|                       |                           |
|-----------------------|---------------------------|
| Model                 | HALLBERG RASSY 42         |
| Type                  | zeiljacht                 |
| Lengte (m)            | 13,22                     |
| Lengte waterlijn (m)  | 10,49                     |
| Breedte (m)           | 3,95                      |
| Diepgang (m)          | 2,00                      |
| Diepgang min (m)      | 2,00                      |
| Doorvaarhoogte (m)    | 18,75                     |
| Stahoogte (m)         | 2,00                      |
| Bouwjaar              | 1998                      |
| Gebouwd door          | Hallberg Rassy Varvs AB   |
| Land                  | Zweden                    |
| Ontwerper             | Germán Frers              |
| Waterverplaatsing (t) | 12,5                      |
| Ballast (ton)         | lood in polyester 4,7t    |
| CE norm               | A                         |
| Romp materiaal        | polyester                 |
| Romp kleur            | wit                       |
| Rompvorm              | rondspant                 |
| Kiel type             | vin kiel                  |
| Materiaal opbouw      | polyester                 |
| Dek materiaal         | polyester                 |
| Afwerking dek         | teak                      |
| Afwerking opbouw      | teak                      |
| Afwerking kuip        | teak                      |
| Antifouling (jaar)    | May 2013                  |
| Dorades               | 5                         |
| Raamlijsten           | aluminium                 |
| Raammateriaal         | hardglas                  |
| Brandstoftank (liter) | roestvast staal 200 + 220 |



|                               |                        |
|-------------------------------|------------------------|
| Inhoudsmeter (brandstoftank)  | ja                     |
| Drinkwatertank (liter)        | roestvast staal 685    |
| Inhoudsmeter (drinkwatertank) | ja                     |
| Vuilwatertank (liter)         | 60                     |
| Stuurwiel                     | kabelbesturing Solimar |
| Noodhelmstok                  | ja                     |

## ACCOMMODATIE

|                     |                                       |
|---------------------|---------------------------------------|
| Hutten              | 2                                     |
| Slaapplaatsen       | 4                                     |
| Interieur           | teak                                  |
| Vloer               | teak                                  |
| Open kuip           | ja                                    |
| Salon               | ja                                    |
| Stahoogte salon (m) | 2                                     |
| Verwarming          | diesel hete lucht Webasto Airtop 32 D |
| Kaartentafel        | ja                                    |
| Achterkajuit        | ja                                    |
| Keuken              | ja                                    |
| Aanrechtblad        | hout                                  |
| Spoelbak            | roestvast staal 2x                    |
| Kooktoestel         | gas 2 pits                            |
| Oven                | Optimus LT20                          |
| Koelkast            | met vriesvak Frigomatic               |
| Warmwatersysteem    | 220V + motor 40 L                     |
| Waterdruksysteem    | electrisch                            |
| Hand en/of voetpomp | ja                                    |
| Eigenaarshut        | twee enkele bedden                    |
| Lengte bed (m)      | 2,00 x 1,20 // 2,00 x 1,15            |
| Kledingkast         | hangend/lades/boorden                 |
| Badkamer            | en suite                              |



|                |                       |
|----------------|-----------------------|
| Toilet         | en suite              |
| Toilet Systeem | handbediening         |
| Wasbak         | in de badkamer        |
| Douche         | en suite              |
| Gastenhut 1    | v-bed                 |
| Lengte bed (m) | 2                     |
| Kledingkast    | hangend/lades/boorden |
| Badkamer       | en suite              |
| Toilet         | gedeeld               |
| Toilet systeem | handbediening         |
| Wasbak         | in de badkamer        |
| Douche         | en suite              |

## MOTOR(EN)

|                        |                           |
|------------------------|---------------------------|
| Aantal motoren         | 1                         |
| Merk                   | Volvo Penta               |
| Type                   | TMD 22                    |
| Pk                     | 76,00                     |
| kW                     | 55,86                     |
| Brandstof              | diesel                    |
| Geïnstalleerd in jaar  | 1998                      |
| Maximale snelheid (kn) | 7,5                       |
| Kruissnelheid (kn)     | 6                         |
| Verbruik (ltr/uur)     | 4                         |
| Bereik (nm)            | 620                       |
| Motoruren              | 300 / 400                 |
| Koelsysteem motor      | indirecte warmtewisselaar |
| Aandrijving            | schroefas                 |
| Motorbediening         | bowden kabels             |
| Keerkoppeling          | mechanisch                |
| Boegschroef            | elektrisch Side power     |



|                         |                               |
|-------------------------|-------------------------------|
| Type schroef            | vaanstand Maxprop             |
| Schroefbladen           | 3                             |
| Materiaal schroefas     | roestvast staal               |
| Smering schroefas       | water                         |
| Handlenspomp            | ja                            |
| Elektrische lenspomp    | ja                            |
| Elektrische installatie | 12 / 220 volt                 |
| Accu's                  | 2008                          |
| Startaccu               | 145 Ah                        |
| Lichtaccu               | 435 Ah                        |
| Accu monitor            | Odelco DCC4000                |
| Acculader               | Victron Pallas 12V - 50 Amp.  |
| Omvormer                | Victron Atlas 12V - 1600 Watt |
| Walstroom               | met kabel                     |

## NAVIGATIE

|             |  |
|-------------|--|
| Kompas      | Suunto D-135   |
| Dieptemeter | Autohelm   |
| Log         | Autohelm   |
| Windmeetset | Autohelm   |
| Repeaters   | Autohelm Maxiview in de kuip en binnen bij kaartentafel een Autohelm Multi |
| Marifoon    | Sailor Compact RT 2048   |
| Autopiloot  | Autohelm ST7000  |
| Radar       | Binnen en buiten Furuno FMB-811  |
| GPS         | Leika AP navigator MK9 GPS-D   |

## UITRUSTING

|             |    |
|-------------|----|
| Vaste ramen | ja |
| Buiskap     | ja |
| Kuipentent  | ja |



|                      |                              |
|----------------------|------------------------------|
| Kuipkussens          | ja                           |
| Kuiptafel            | ja                           |
| Zwemplatform         | ja                           |
| Zwemtrap             | roestvast staal              |
| Anker                | CQR ploegschaar              |
| Ankerketting         | 9mm                          |
| Ankerlier            | electrisch Lofrans 1000 Watt |
| Dekwasinstallatie    | ja                           |
| Zeereling            | draad                        |
| Handgreep (opbouw)   | teak                         |
| Zij-instap in reling | ja                           |
| Hekstoel             | ja                           |
| Preekstoel           | ja                           |
| Stootkussens         | ja                           |
| Landvasten           | ja                           |
| Radio-cd speler      | Blaupunkt Lausanne RD 148    |
| Speakers in salon    | ja                           |
| Brandblusser         | 2                            |

## TUIGAGE

|                      |                         |
|----------------------|-------------------------|
| Tuigage              | sloep                   |
| Merk mast            | Seldén                  |
| Materiaal mast       | aluminium               |
| Zalingen             | 2                       |
| Grootzeil            | North Sail              |
| Rolgrootzeil         | Hydraulisch             |
| Genua                | North Sails             |
| Genua rolreefsysteem | Hydraulisch             |
| Reefinstallatie      | rolgrootzeil in de mast |
| Achterstagspanner    | hydraulisch Navtec      |
| Giekneerhouder       | gasdrukveer             |



**Primaire schootlieren**

elektrisch 2x Lewmar 58

**Secondaire schootlieren**

1 elektrisch en 1 handmatig 2x Lewmar 40

**Vallieren**

Op de mast 2x Lewmar 40





# HALLBERG RASSY 42



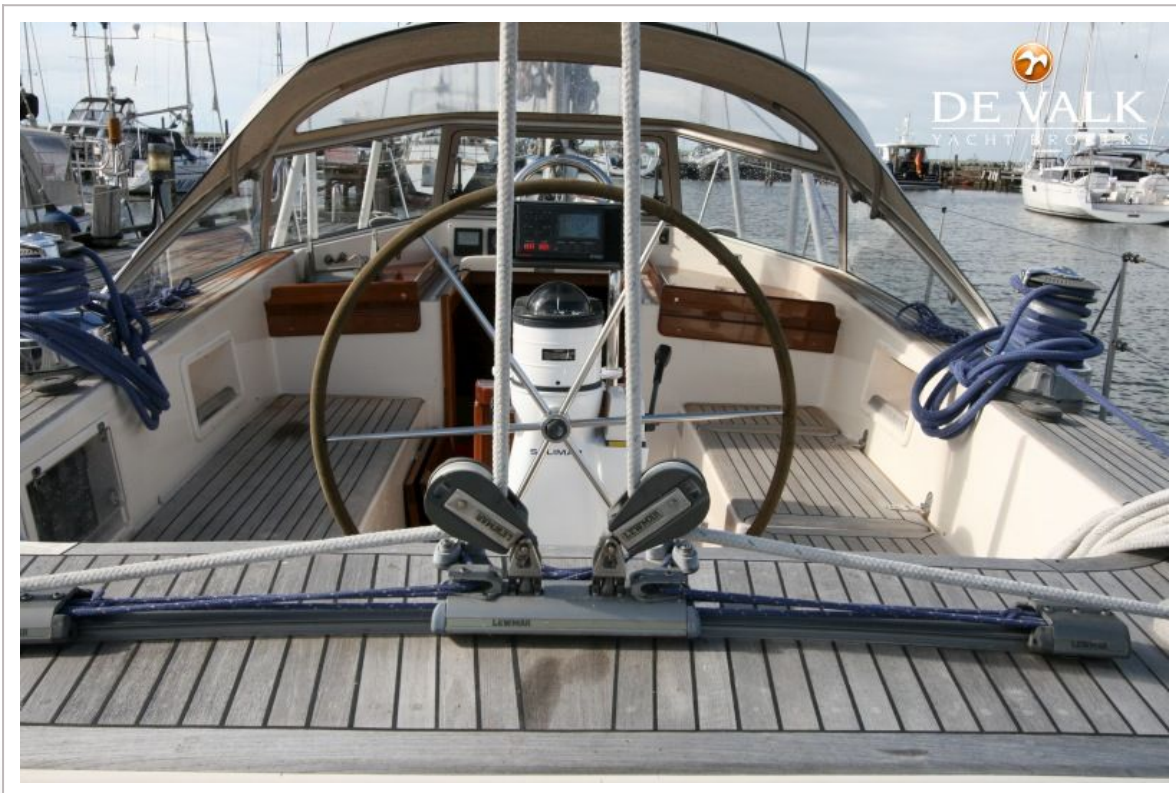
# HALLBERG RASSY 42



# HALLBERG RASSY 42



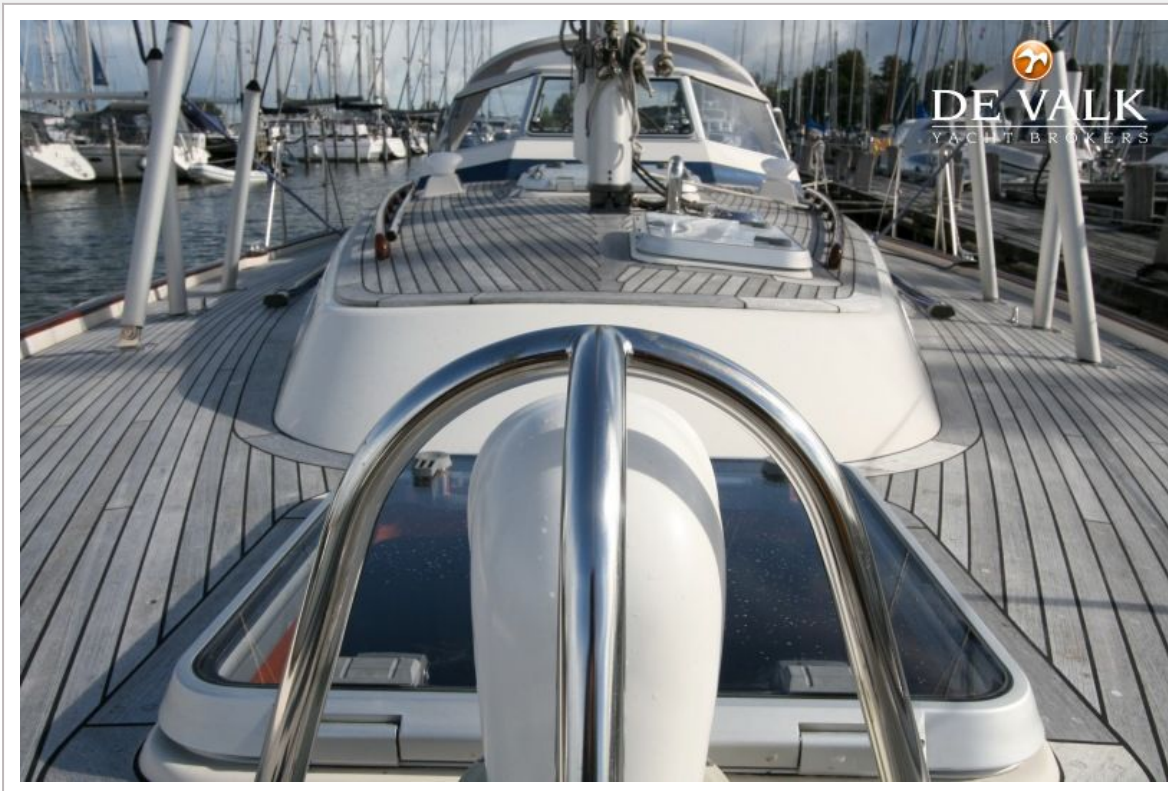
# HALLBERG RASSY 42



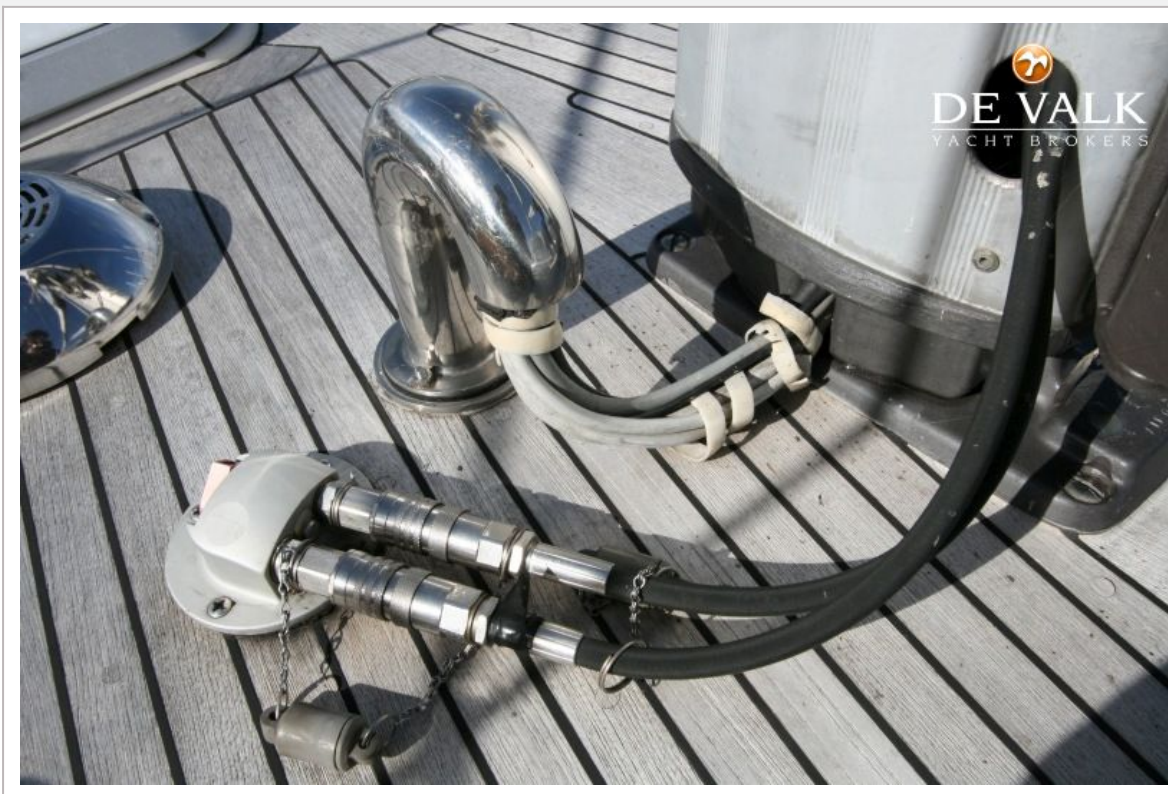
# HALLBERG RASSY 42



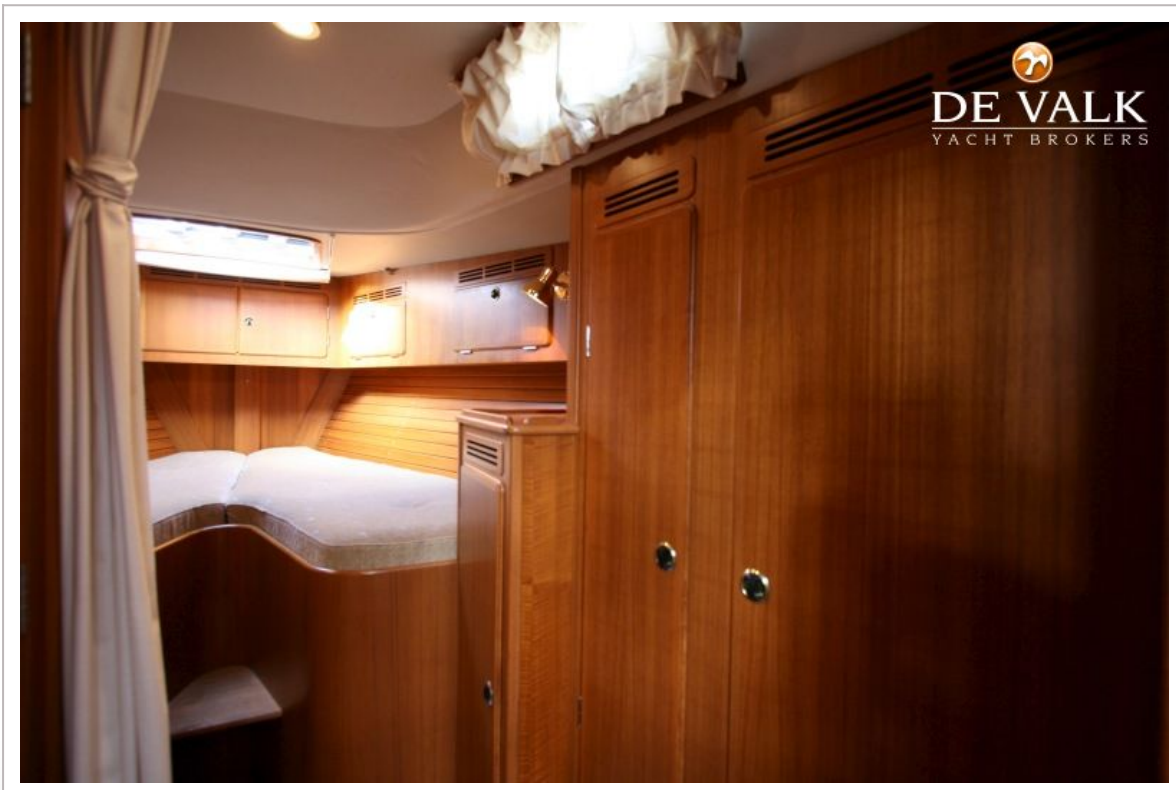
# HALLBERG RASSY 42



# HALLBERG RASSY 42

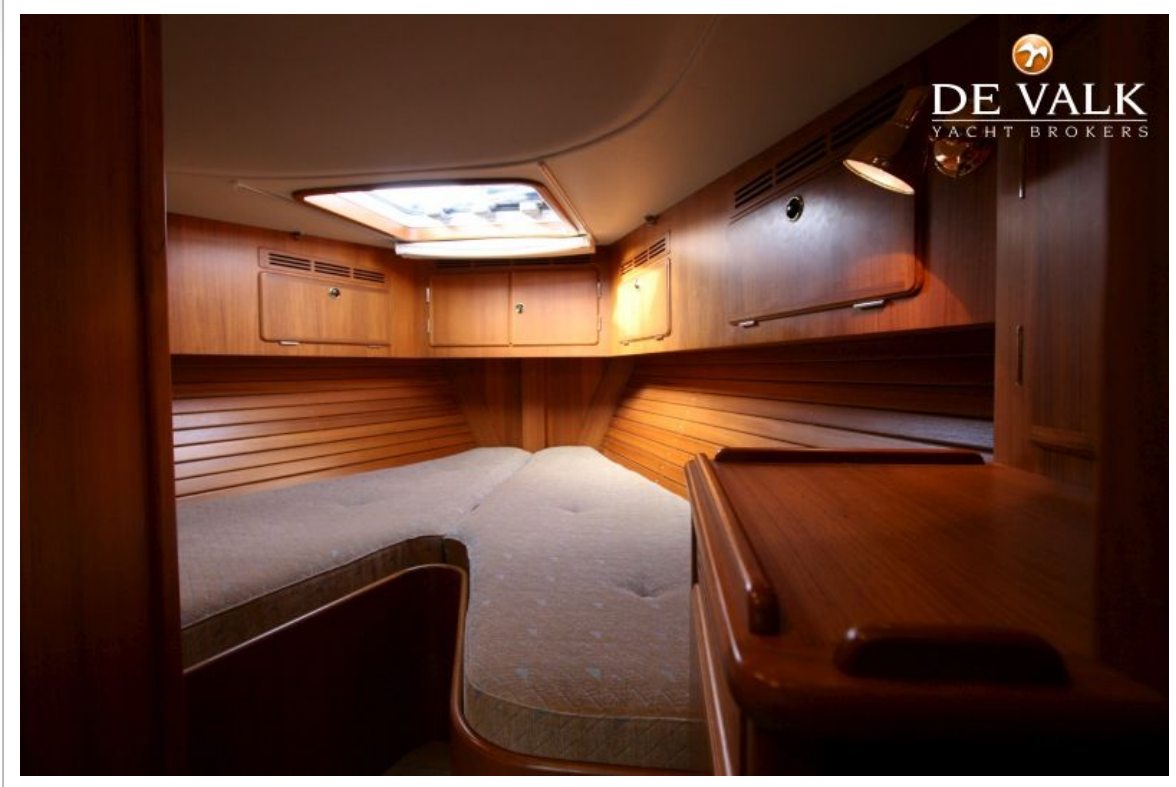


# HALLBERG RASSY 42

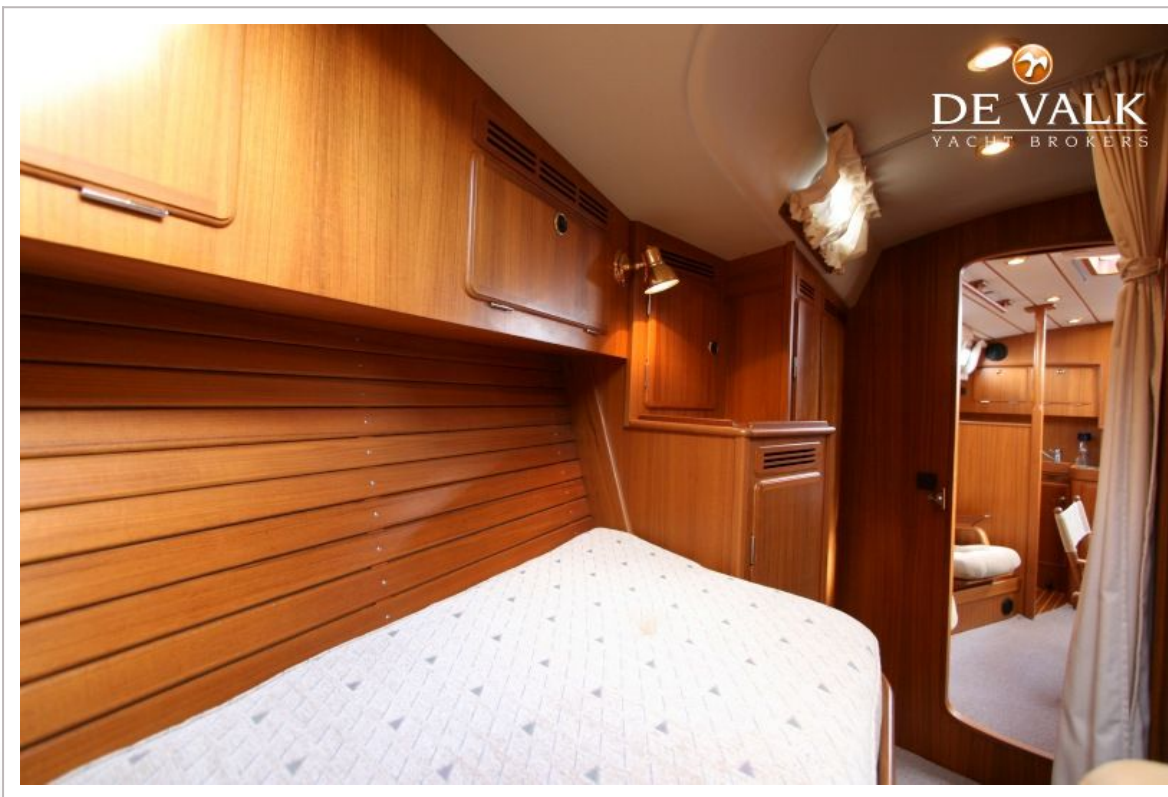




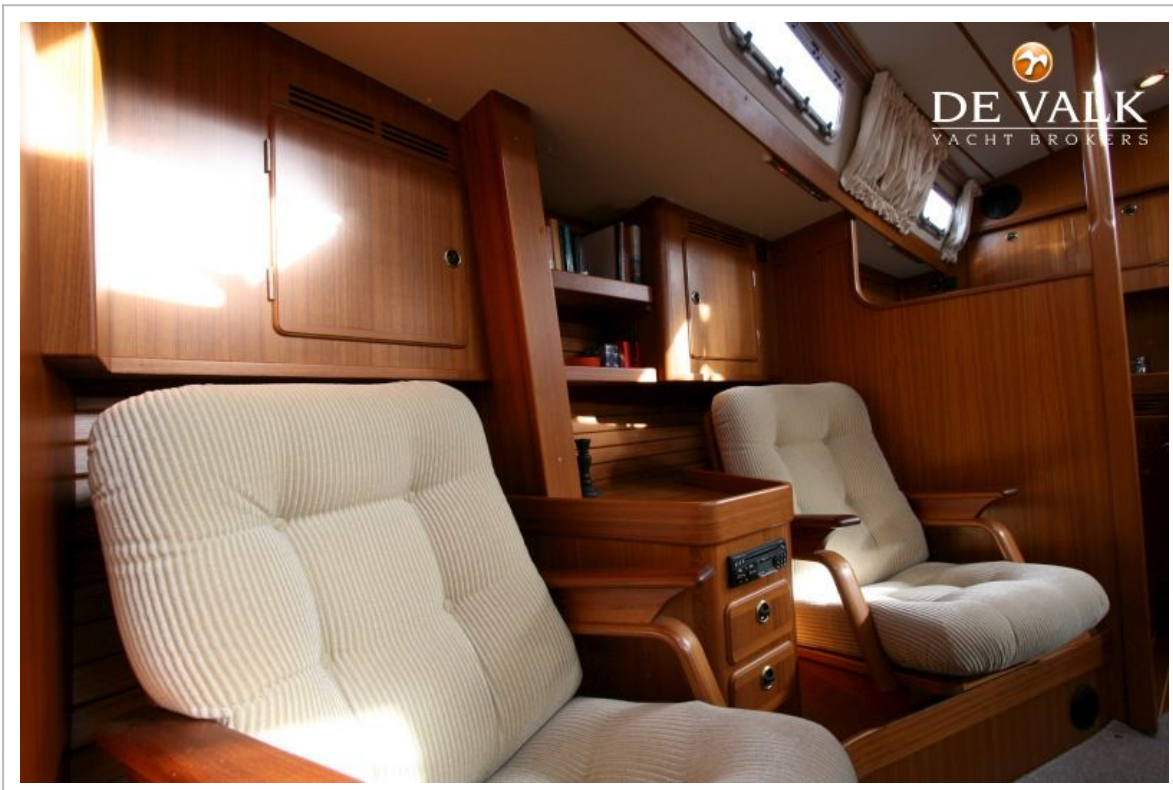
# HALLBERG RASSY 42



# HALLBERG RASSY 42



# HALLBERG RASSY 42



# HALLBERG RASSY 42



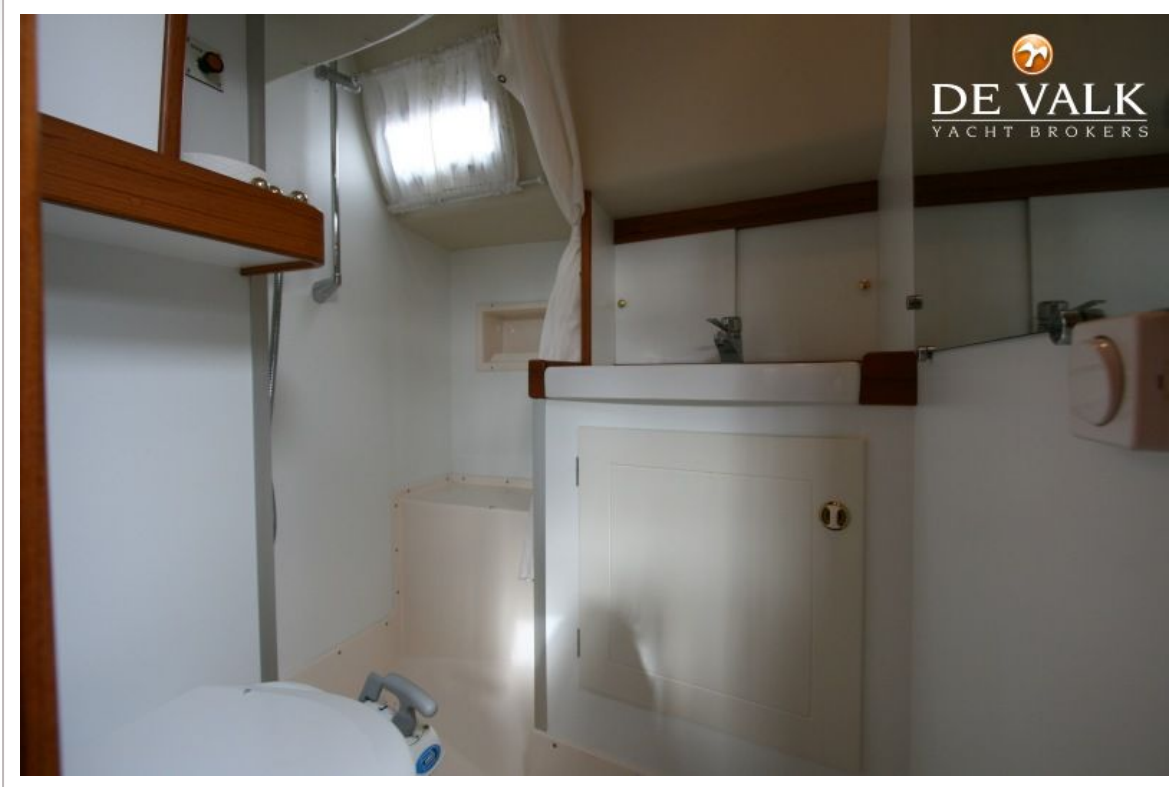
# HALLBERG RASSY 42



# HALLBERG RASSY 42



# HALLBERG RASSY 42



# HALLBERG RASSY 42





# HALLBERG RASSY 42

