



DE VALK  
YACHT BROKERS



BAVARIA 39



DE VALK  
YACHT BROKERS

## VAN DE MAKELAAR

Spacious, comfortable, safe and easy to handle, the Bavaria 39 Cruiser was an instant success upon introduction. This Bavaria 39 comes well equipped, in excellent condition and readily available. Ample accommodations, headroom and stowagespace with three separate cabins for optimum privacy and comfort. With her stowaysails and bowthruster an very enjoyable yacht and easy to operate.

*Henk Sijbranda*

## SPECIFICATIES

<b>Afmetingen</b>	12.14 x 3.97 x 1.85 (m)	<b>Bouwer</b>	Bavaria Yachtbau GmbH
<b>Bouwjaar</b>	2006	<b>Hutten</b>	3
<b>Materiaal</b>	Polyester	<b>Slaapplaatsen</b>	6
<b>Motor(en)</b>	1 x Volvo penta D2-40 diesel	<b>Pk/Kw</b>	38.00 (pk), 27.93 (kw)
<b>Vraagprijs</b>	verkocht (BTW )	<b>Ligplaats</b>	contact Hindeloopen

## CONTACT

<b>Kantoor</b>	De Valk Hindeloopen	<b>Telefoon</b>	+31 514 52 40 00
<b>Adres</b>	Oosterstrand 1 8713 JS Hindeloopen The Netherlands	<b>E-mail</b>	hindeloopen@devalk.nl

## DISCLAIMER

Hoewel er uiterste zorg besteed is aan de correctheid, volledigheid en actualiteit van onze informatie kunnen hieraan geen rechten worden ontleend.



## ALGEMEEN

<b>Model</b>	BAVARIA 39
<b>Type</b>	zeiljacht
<b>Lengte (m)</b>	12,14
<b>Breedte (m)</b>	3,97
<b>Diepgang (m)</b>	1,85
<b>Doorvaarhoogte (m)</b>	17,05
<b>Stahoogte (m)</b>	2,00
<b>Bouwjaar</b>	2006
<b>Gebouwd door</b>	Bavaria Yachtbau GmbH
<b>Land</b>	Duitsland
<b>Waterverplaatsing (t)</b>	8,3
<b>Ballast (ton)</b>	2,5
<b>Bruto tonnage</b>	10
<b>Netto tonnage</b>	8,3
<b>CE norm</b>	A
<b>Romp materiaal</b>	polyester
<b>Romp kleur</b>	blauw
<b>Rompvorm</b>	rondspant
<b>Kiel type</b>	vin kiel
<b>Materiaal opbouw</b>	polyester
<b>Dek materiaal</b>	polyester
<b>Afwerking dek</b>	teak
<b>Afwerking opbouw</b>	teak
<b>Afwerking kuip</b>	teak
<b>Dorades</b>	1x
<b>Raamlijsten</b>	aluminium
<b>Raammateriaal</b>	hardglas
<b>Brandstoftank (liter)</b>	kunstof 210
<b>Inhoudsmeter (brandstoftank)</b>	ja
<b>Drinkwatertank (liter)</b>	kunstof 2x 180



Vuilwatertank (liter)	kunstof 2x 80
Vuilwatertank afvoer	dekafzuigpunt + pomp 2x
Stuurwiel	mechanisch
Noodhelmstok	ja

## ACCOMMODATIE

Hutten	3
Slaapplaatsen	6
Interieur	mahonie
Vloer	ja
Open kuip	ja
Salon	ja
Stahoogte salon (m)	2
Verwarming	diesel hete lucht Webasto
Kaartentafel	ja
Achterkajuit	2x
Keuken	ja
Aanrechtblad	hout
Spoelbak	roestvast staal 2x
Kooktoestel	gas
Oven	ja
Koelkast	ja
Warmwatersysteem	220V + motor
Waterdruksysteem	electrisch
Eigenaarshut	v-bed
Kledingkast	hangend gedeelte en lades
Badkamer	en suite
Toilet	en suite
Wasbak	in de badkamer
Douche	en suite
Gastenhut 1	tweepersoonsbed



<b>Kledingkast</b>	hangend gedeelte en lades
<b>Badkamer</b>	gedeeld
<b>Toilet</b>	gedeeld
<b>Wasbak</b>	in de badkamer
<b>Douche</b>	gedeeld
<b>Gastenhut 2</b>	tweepersoonsbed
<b>Kleerkast</b>	hangend gedeelte en lades
<b>Toilet</b>	gedeeld
<b>Wasbak</b>	bij het toilet
<b>Douche</b>	gedeeld

## MOTOR(EN)

<b>Aantal motoren</b>	1
<b>Merk</b>	Volvo penta
<b>Type</b>	D2-40
<b>Pk</b>	38,00
<b>kW</b>	27,93
<b>Brandstof</b>	diesel
<b>Motoruren</b>	NB
<b>Aandrijving</b>	sail-drive
<b>Boegschroef</b>	elektrisch Side Power
<b>Uitlaatsysteem</b>	watergekoeld
<b>Materiaal schroefas</b>	roestvast staal
<b>Handlenspomp</b>	ja
<b>Elektrische lenspomp</b>	ja
<b>Elektrische installatie</b>	12 / 220 volt
<b>Startaccu</b>	ja
<b>Lichtaccu</b>	2x 140 Amp
<b>Acculader</b>	Victron Phoenix 50amp
<b>Omvormer</b>	Carpoin power inverter
<b>Walstroom</b>	met kabel



## NAVIGATIE

Kompas	Plastimo
Dieptemeter	Raymarine ST60+ tridata
Log	Raymarine ST60+ tridata
Windmeetset	Raymarine ST60+
Marifoon	Raymarine Ray240E
Autopiloot	Raymarine ST6002 SmartPilot
Radar/GPS/plotter	Raymarine C70

## UITRUSTING

Buiskap	ja
Kuip tafel	ja
Zwemplatform	ja
Zwemtrap	roestvast staal
Dekdouche	ja
Anker	CQR ploegschaar
Ankerketting	ja
Ankerlier	electrisch Lewmar Pro-Series
Zeereling	roestvast staal
Zij-instap in reling	ja
Hekstoel	ja
Preekstoel	ja
Stootkussens	ja
Landvasten	ja
TV	LG
TV-ontvanger	ja
Radio-cd speler	ja
Kuipspeakers	ja
Speakers in salon	ja
Klok - barometer	ja



## TUIGAGE

Merk mast	Seldén
Materiaal mast	aluminium
Zalingen	2
Grootzeil	ja
Rolgrootzeil	ja
Genua	ja
Genua rolreefsysteem	Furlex 300S
Achterstagspanner	talie
Giekneerhouder	gasdrukveer Selden
Primaire schootlieren	2x Lewmar 40
Genua schootlieren	2x Lewmar 50
Spinnaker lieren	2x Lewmar 44









# BAVARIA 39



# BAVARIA 39





# BAVARIA 39



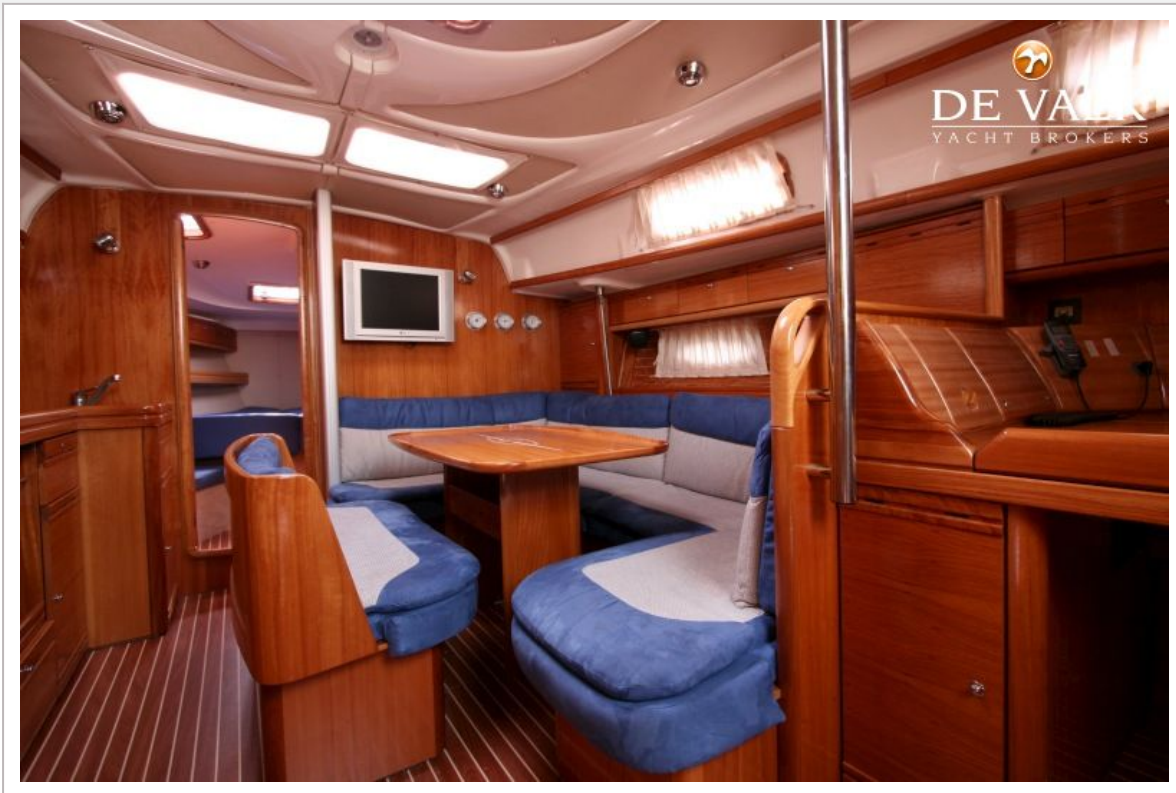
# BAVARIA 39



# BAVARIA 39

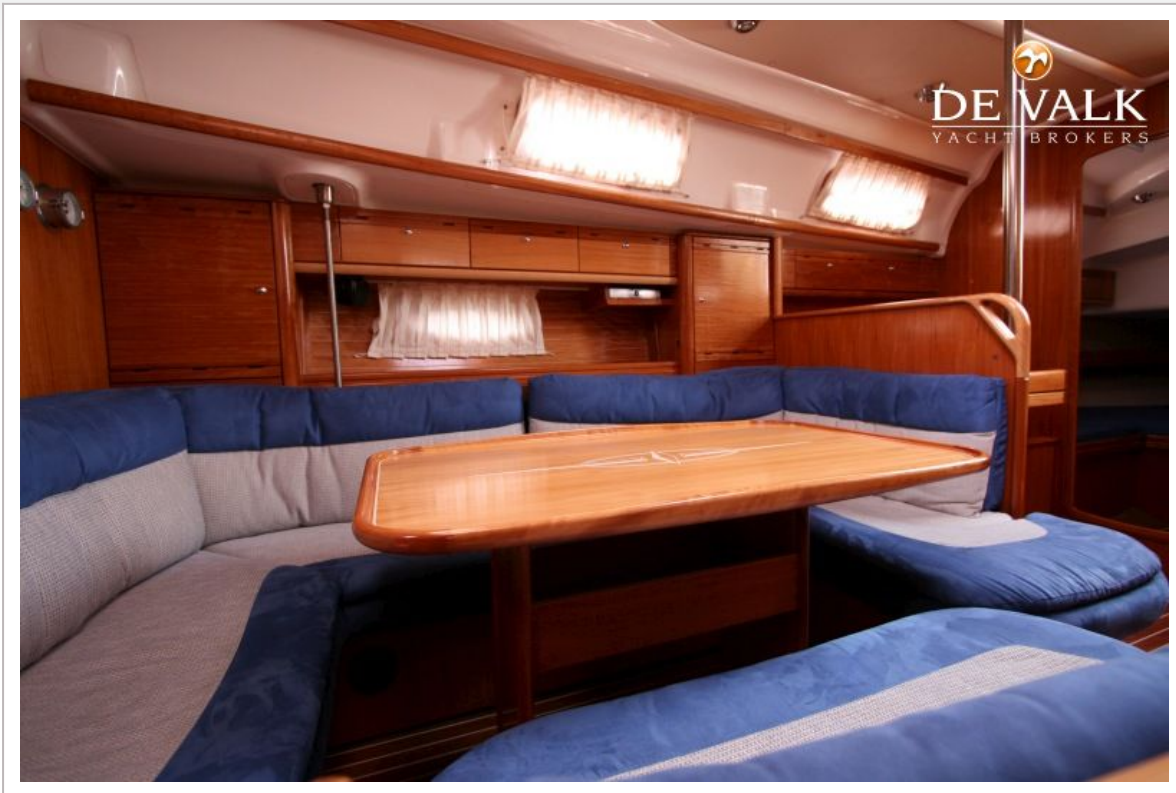


# BAVARIA 39

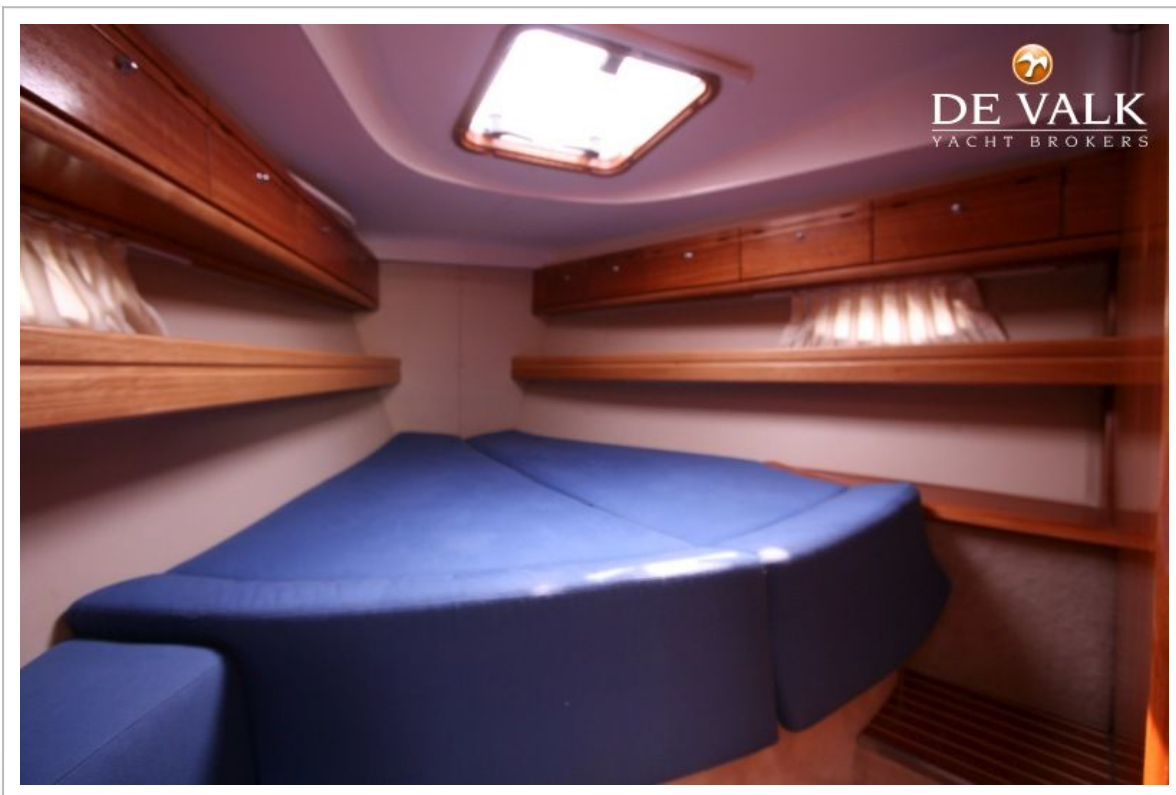




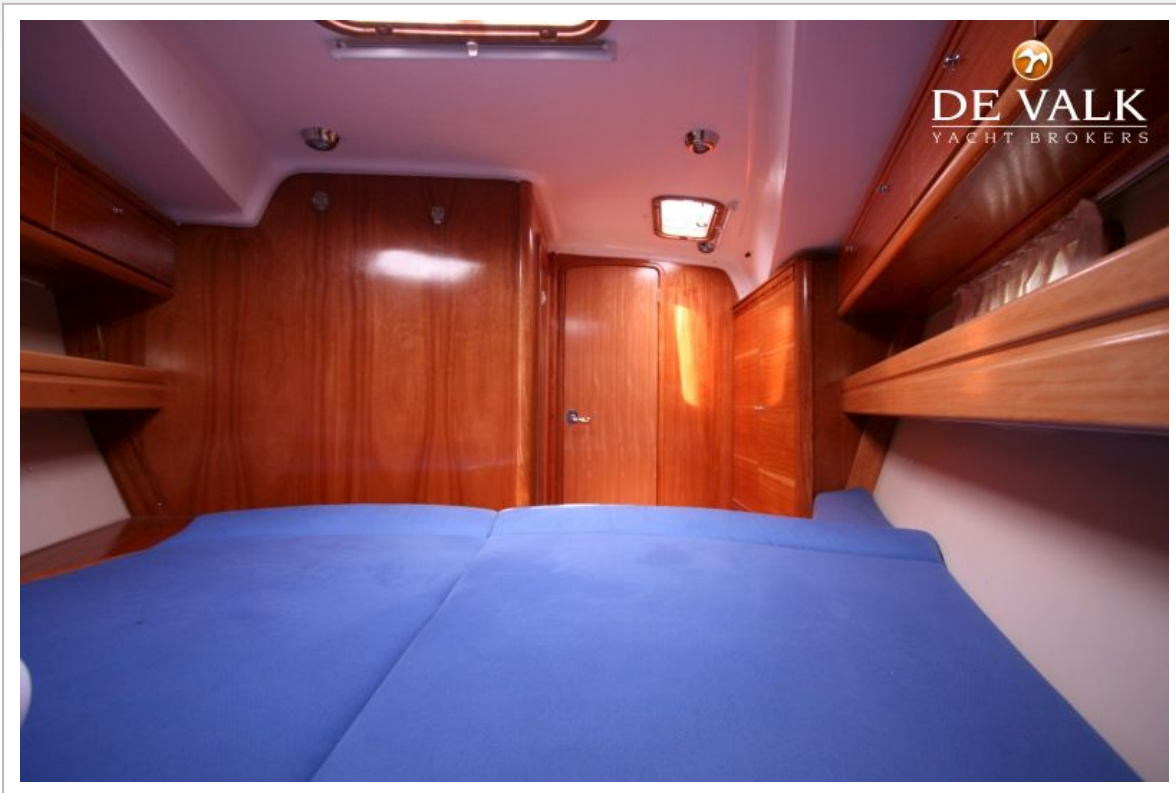
# BAVARIA 39



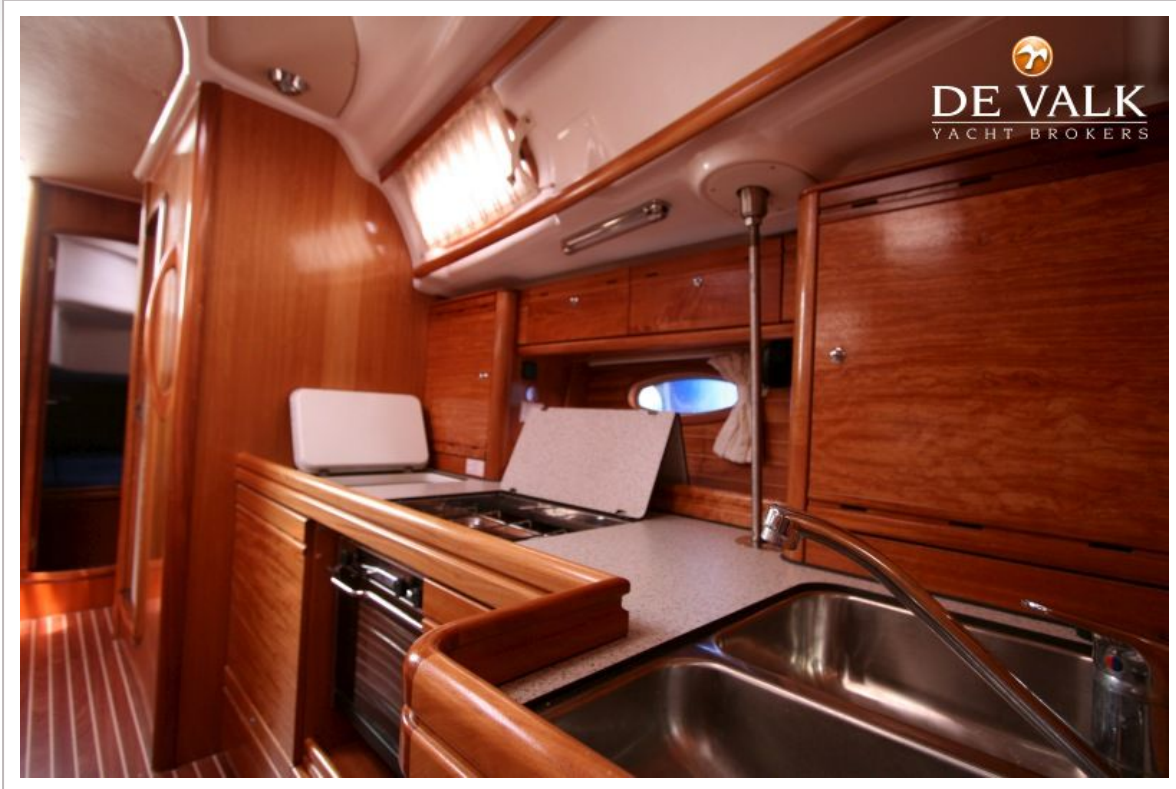
# BAVARIA 39



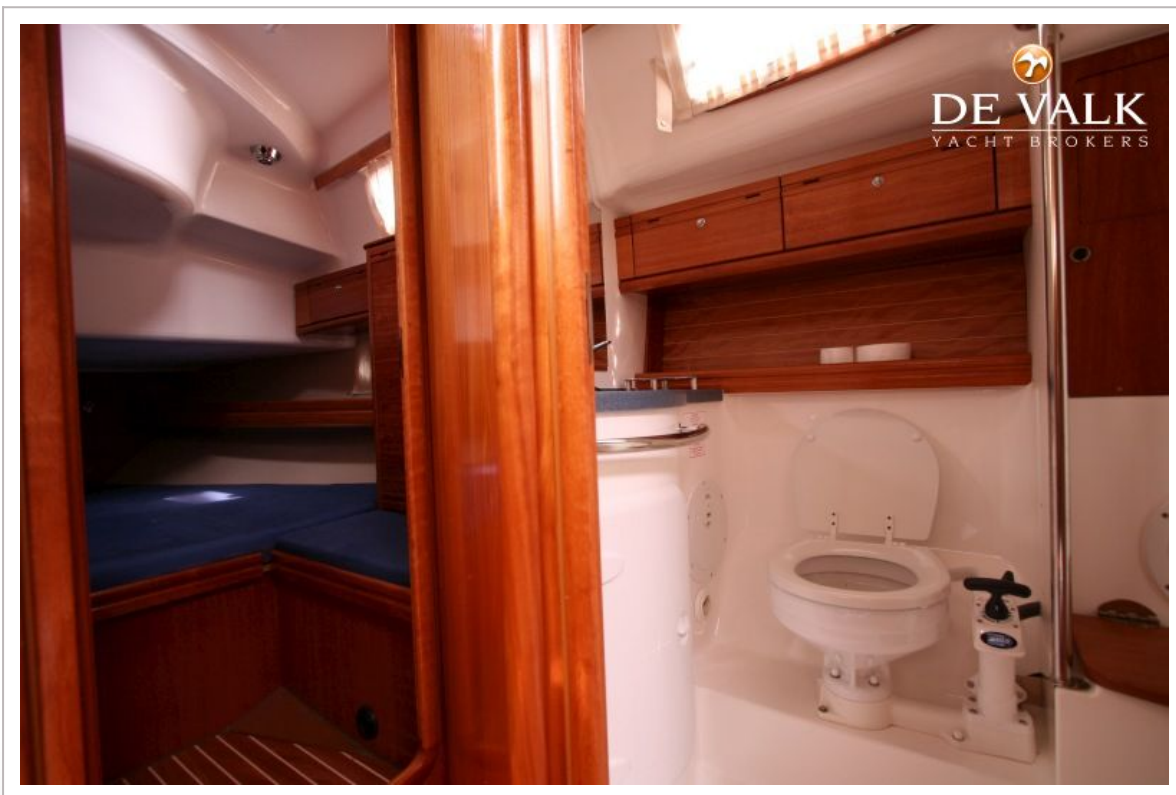
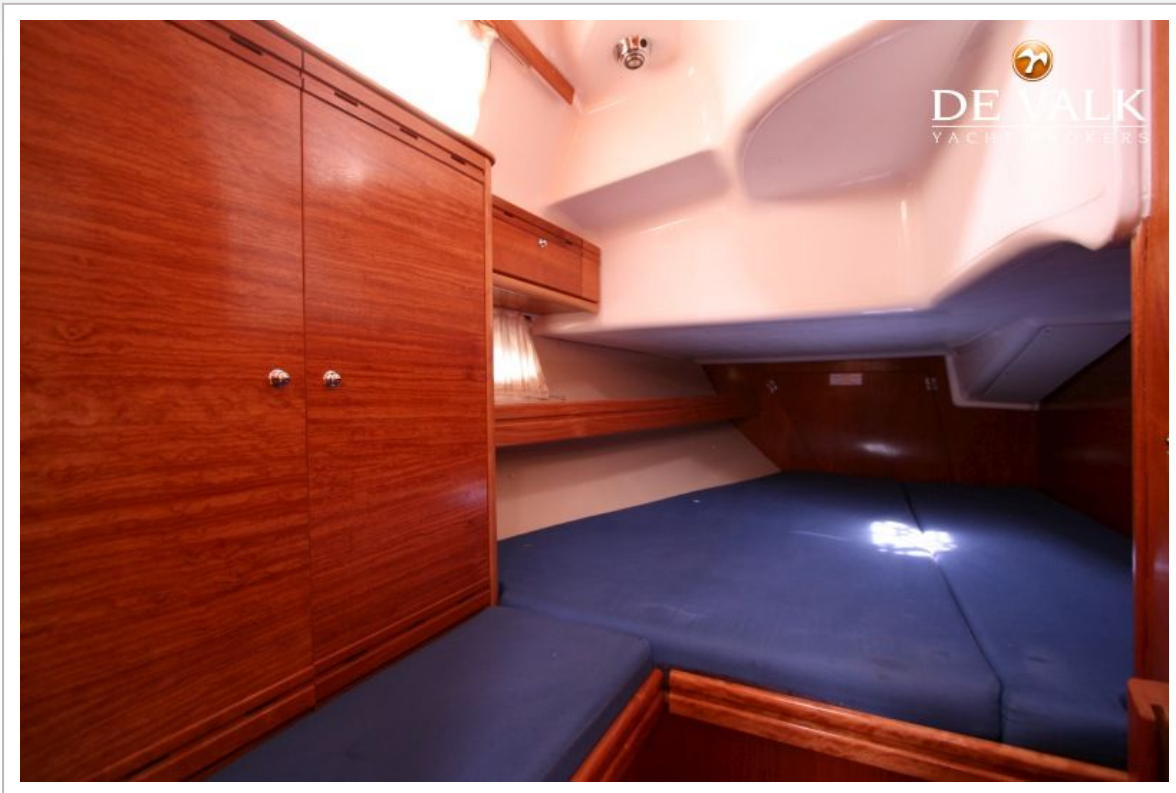
# BAVARIA 39



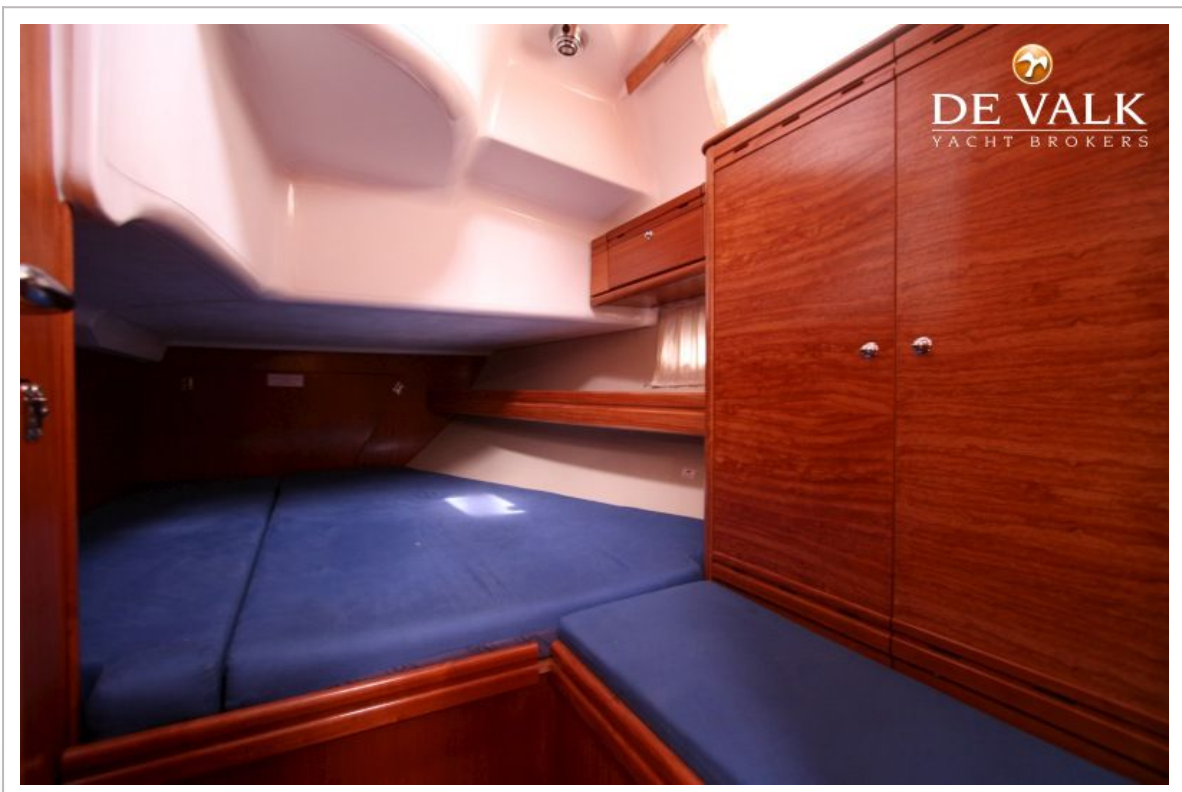
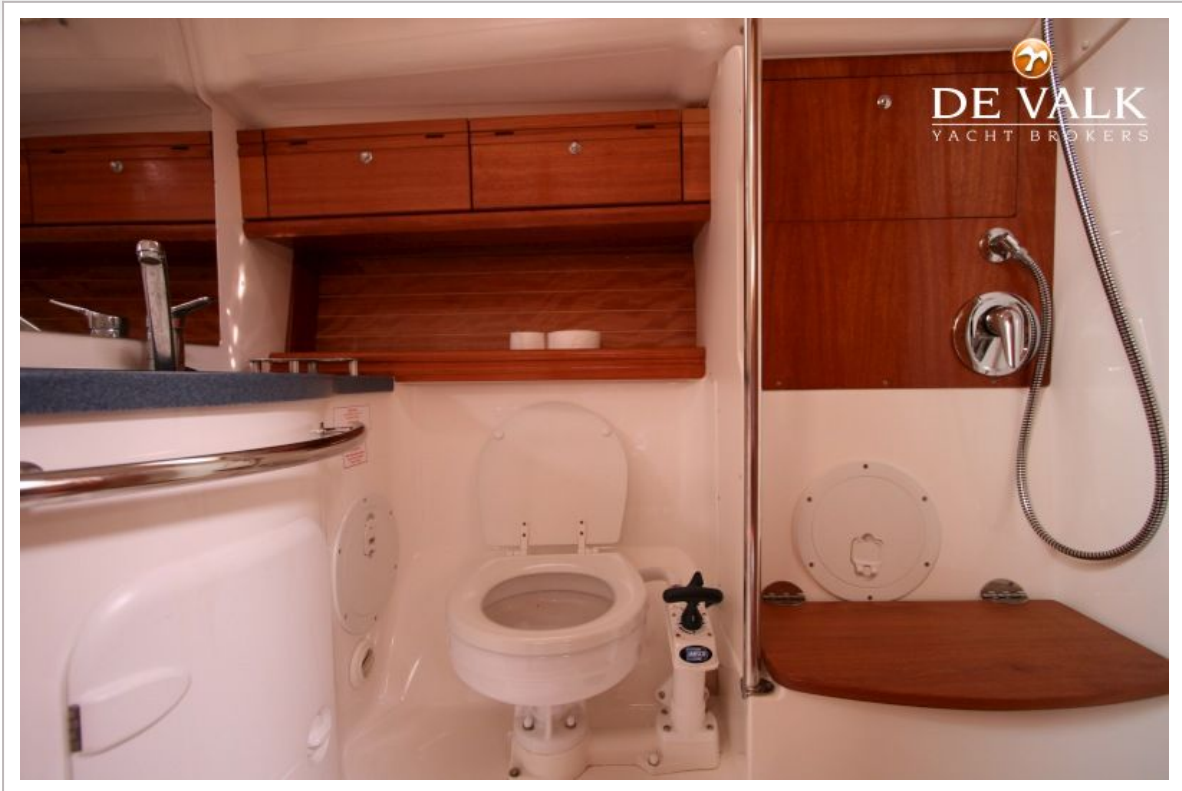
# BAVARIA 39



# BAVARIA 39



# BAVARIA 39



# BAVARIA 39



# BAVARIA 39

