



DE VALK
YACHT BROKERS



LEMSTERAAK 17,50



DE VALK
YACHT BROKERS

VAN DE MAKELAAR

Henri van Eelen

SPECIFICATIES

Afmetingen	17.50 x 5.00 x 1.10 (m)	Bouwer	A.de Boer Lemmer
Bouwjaar	1929	Hutten	3
Materiaal	Staal	Slaapplaatsen	7
Motor(en)	1 x Cummins 4BT3.9M diesel	Pk/Kw	100.00 (pk), 73.50 (kw)
Vraagprijs	verkocht (BTW)	Ligplaats	contact Hindeloopen

CONTACT

Kantoor	De Valk Hindeloopen	Telefoon	+31 514 52 40 00
Adres	Oosterstrand 1 8713 JS Hindeloopen The Netherlands	E-mail	hindeloopen@devalk.nl

DISCLAIMER

Hoewel er uiterste zorg besteed is aan de correctheid, volledigheid en actualiteit van onze informatie kunnen hieraan geen rechten worden ontleend.



LEMSTERAAK 17,50

ALGEMEEN

Model	LEMSTERAAK 17,50
Type	zeiljacht
Lengte (m)	17,50
Breedte (m)	5,00
Diepgang (m)	1,10
Doorvaarhoogte (m)	23,50
Stahoogte (m)	2,00
Bouwjaar	1929
Gebouwd door	A.de Boer Lemmer
Land	Nederland
Ontwerper	De Boer
Waterverplaatsing (t)	45
Ballast (ton)	lood
Romp materiaal	staal
Romp kleur	gebroken wit
Rompvorm	Platbodem
Kiel type	Zwaard
Materiaal opbouw	teak 4 cm
Stootlijst	roestvast staal Edelstaal Hout
Dek materiaal	teak
Afwerking dek	Teak
Afwerking opbouw	Teak
Afwerking kuip	Teak
Antifouling (jaar)	2018
Raamlijsten	messing
Raammateriaal	normaal glas
Patrijspoorten	Messing Hout
Isolatie	schuim Schuim Steenwol
Brandstoftank (liter)	roestvast staal 4x (totaal 350L)
Inhoudsmeter (brandstoftank)	ja



Drinkwatertank (liter)	4x 2xEdelstaal 2x Kunststof (totaal 500L)
Vuilwatertank (liter)	1x 65L
Inhoudsmeter (vuilwatertank)	ja
Vuilwatertank afvoer	dekafzuigpunt + ow lijn
Stuurwiel	kabelbesturing

ACCOMMODATIE

Hutten	3
Slaapplaatsen	7
Interieur	Essen/Teak/ Eiken
Vloer	Teak+ Eiken
Stahoogte salon (m)	2,3m
Verwarming	centrale verwarming
Dinette om te bouwen	ja
Keuken	ja
Aanrechtblad	hout
Spoelbak	porcelein
Kooktoestel	gas
Oven	ja
Koelkast	ja
Warmwatersysteem	via CV
Waterdruksysteem	elektrisch
Vaatwasser	Voorbereiding
Koffiezetapparaat	ja
Kommaliewant	ja
Eigenaarshut	ja
Lengte bed (m)	1,90m
Kledingkast	hangend gedeelte en lades
Badkamer	en suite Met bad
Toilet	en suite
Wasbak	in de badkamer



Bad	en suite
Gastenhut 1	eenpersoonsbed 2x
Lengte bed (m)	1,90- 2,30m
Kledingkast	hangend gedeelte en lades
Toilet	gedeeld
Wasbak	in de hut
Douche	gedeeld
Gastenhut 2	eenpersoonsbed 3x
Lengte bed (m)	1,90m
Kleerkast	hangend gedeelte en lades

MOTOR(EN)

Aantal motoren	1
Merk	Cummins
Type	4BT3.9M
Pk	100
kW	73,50
Brandstof	diesel
Geïnstalleerd in jaar	1994
Verbruik (ltr/uur)	5L
Motoruren	2634
Koelsysteem motor	direct buitenwater
Aandrijving	schroefas
Motorbediening	mechanisch
Keerkoppeling	hydraulisch PRM402D4
Boegschroef	elektrisch
Uitlaatsysteem	watergekoeld
Type schroef	vast
Schroefbladen	4 brons
Materiaal schroefas	roestvast staal
Smering schroefas	oliebad



Elektrische lenspomp	2x
Generator	Onan diesel niet in gebruik
Accu's	6x
Startaccu	2x
Lichtaccu	4x
Generatoraccu	ja
Boegschroefaccu	2X
Accu monitor	ja
Acculader	ja
Omvormer	ja
Walstroom	met kabel

NAVIGATIE

Kompas	ja
Log	ja
Windmeetset	ja
Autopiloot	ja
GPS	ja

UITRUSTING

Anker	ja
Ankerketting	ja
Ankerlier	elektrisch
Dekwasinstallatie	ja
Reddingsboei	ja
Reserve onderdelen	ja
Gereedschap	ja
TV	ja
Radio-cd speler	ja
Speakers in salon	ja
Klok - barometer	ja



Brandblusser

ja

TUIGAGE

Tuigage

fractioneel met bakstagen Gaffeltakelage

Staannd want

draad

Materiaal mast

hout Oregon pine

Grootzeil

ja

Grootzeilhuik

ja

Fok

Grootfok

Fok I

Keerfok

A-symmetrische spi

ja

Grote kluiver

ja

Wegneembare binnen voorstag

ja

Multifunctionele lieren

val/schoot lieren 10 Bariert brons

Spinnakerboom

hout

Extra info

Giek Oregon pine Boom Oregon pine



LEMSTERAAK 17,50



LEMSTERAAK 17,50



LEMSTERAAK 17,50



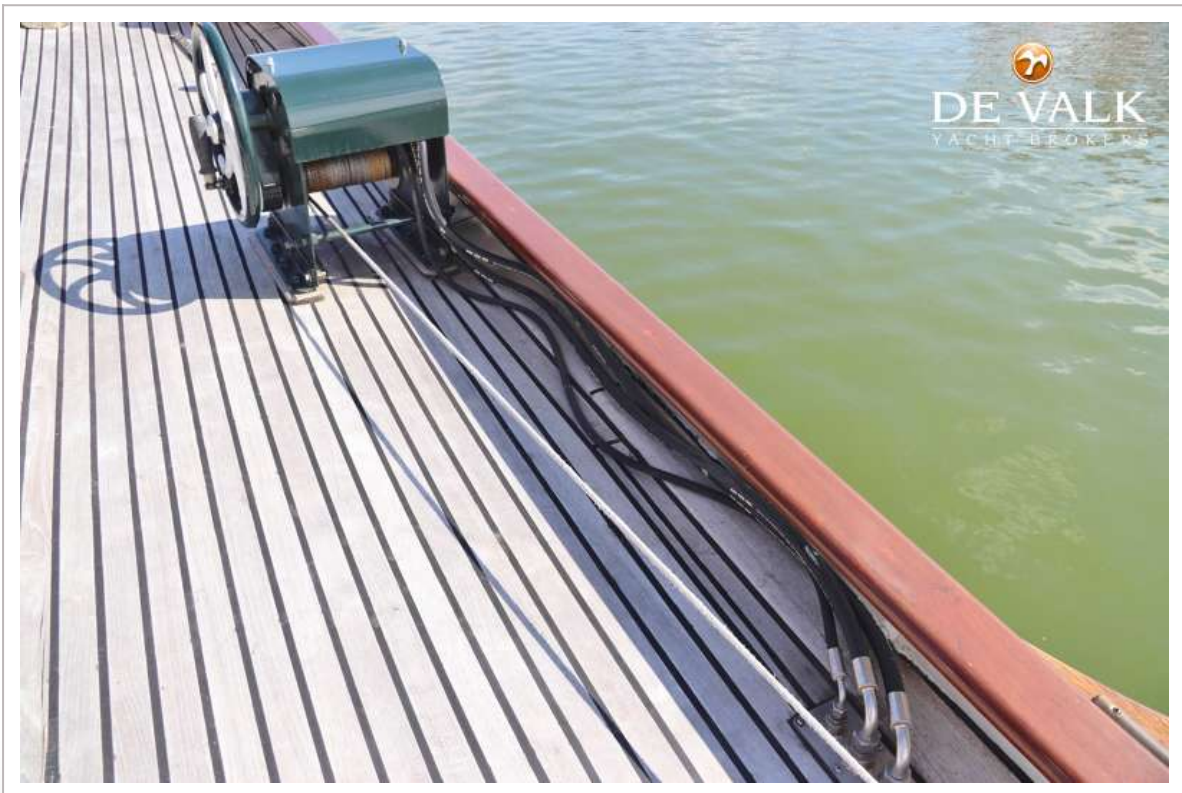
LEMSTERAAK 17,50



LEMSTERAAK 17,50



LEMSTERAAK 17,50





LEMSTERAAK 17,50



LEMSTERAAK 17,50



LEMSTERAAK 17,50



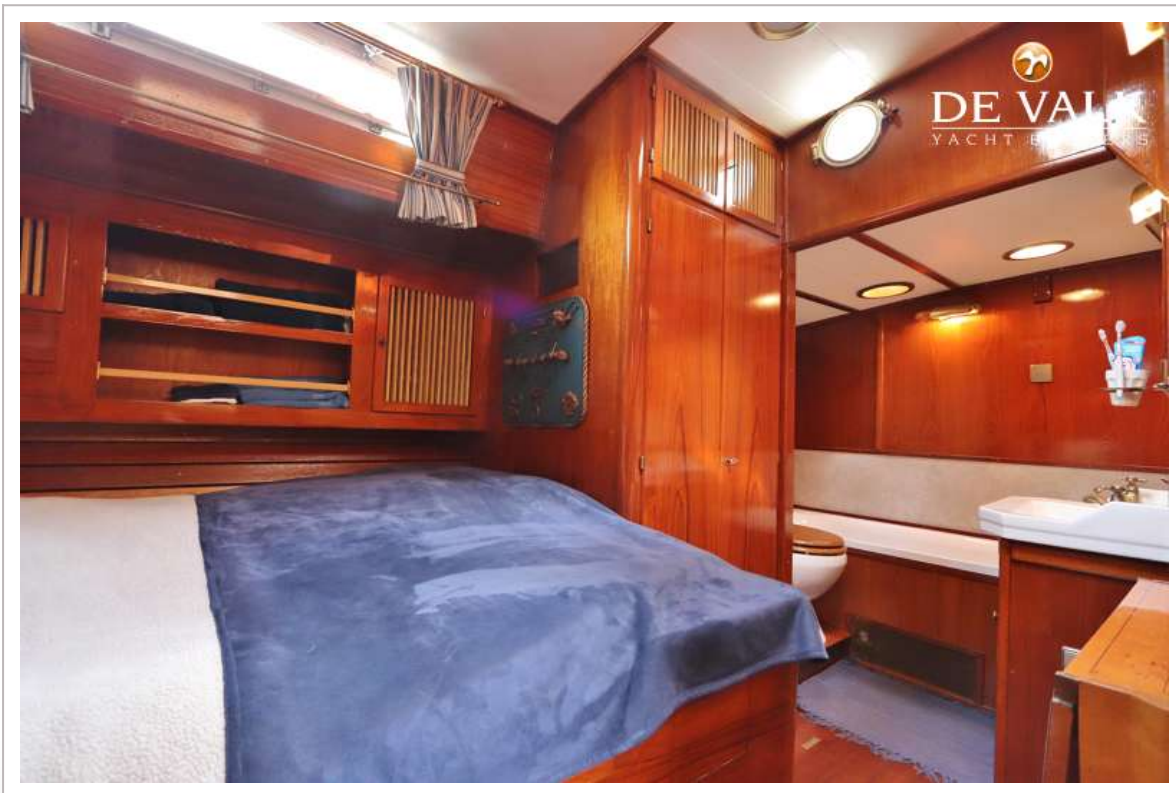
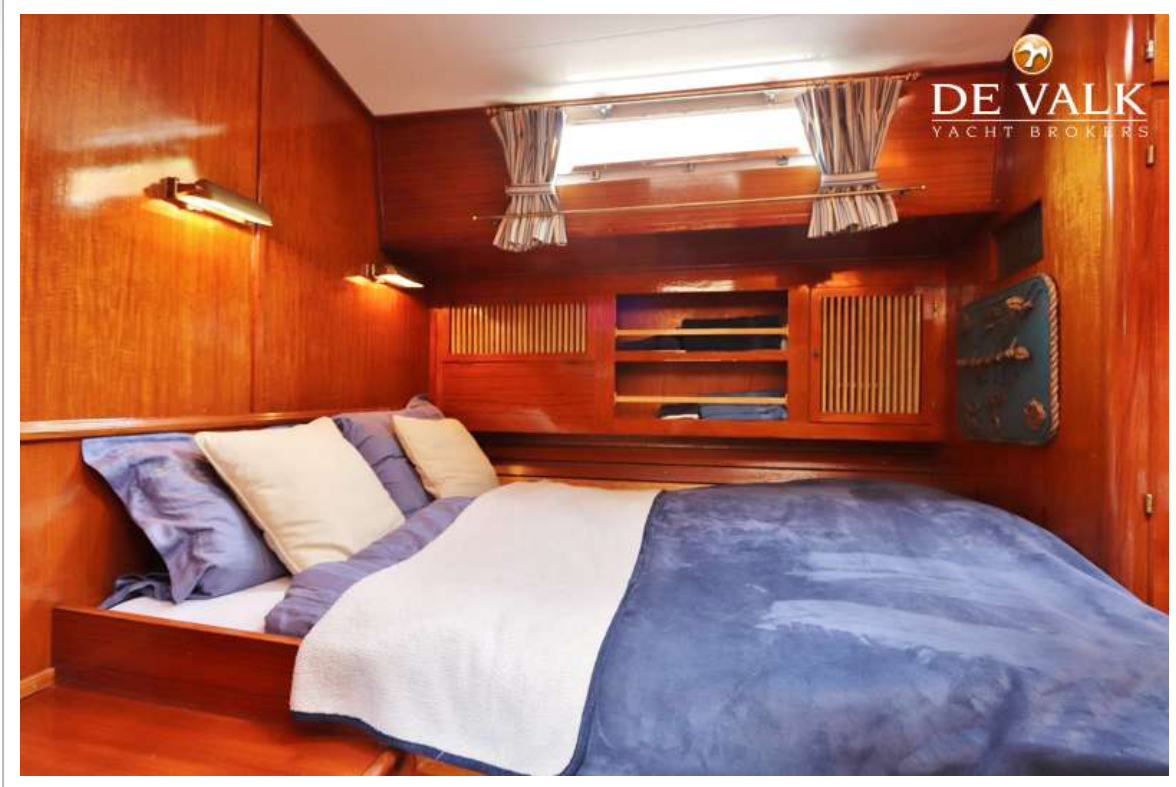
LEMSTERAAK 17,50



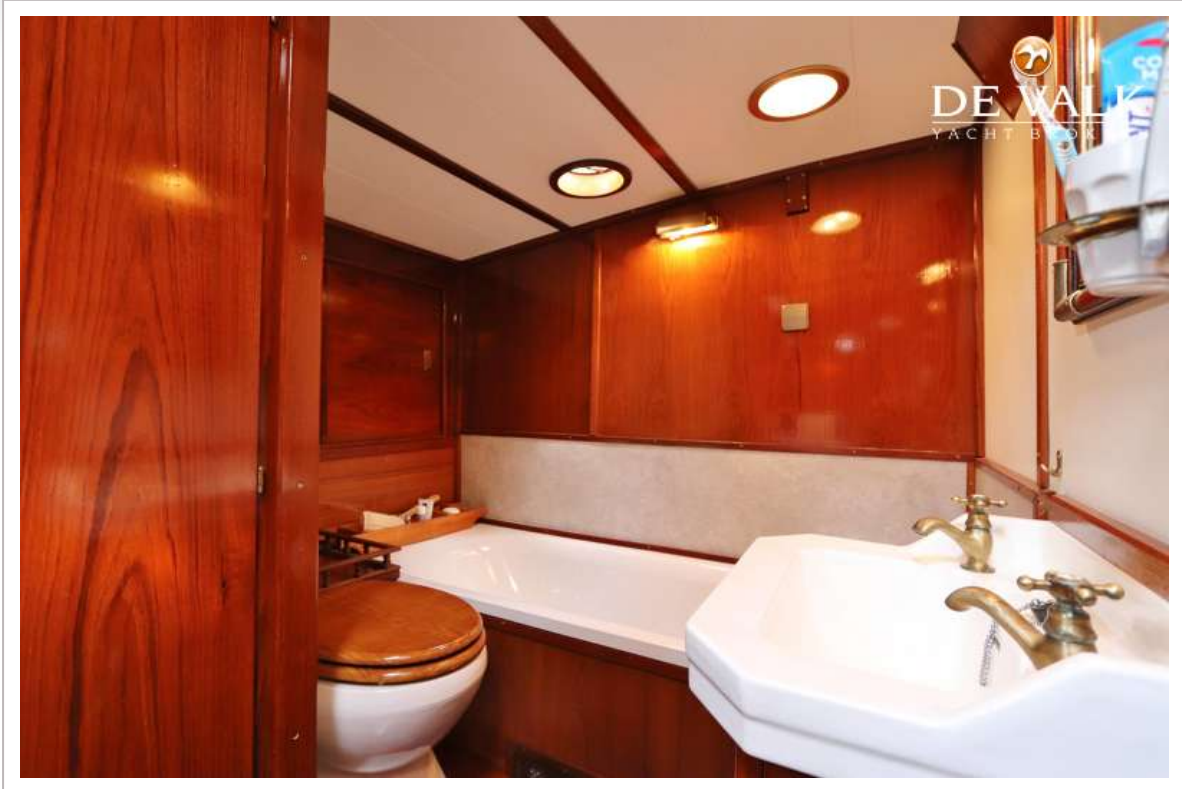
LEMSTERAAK 17,50



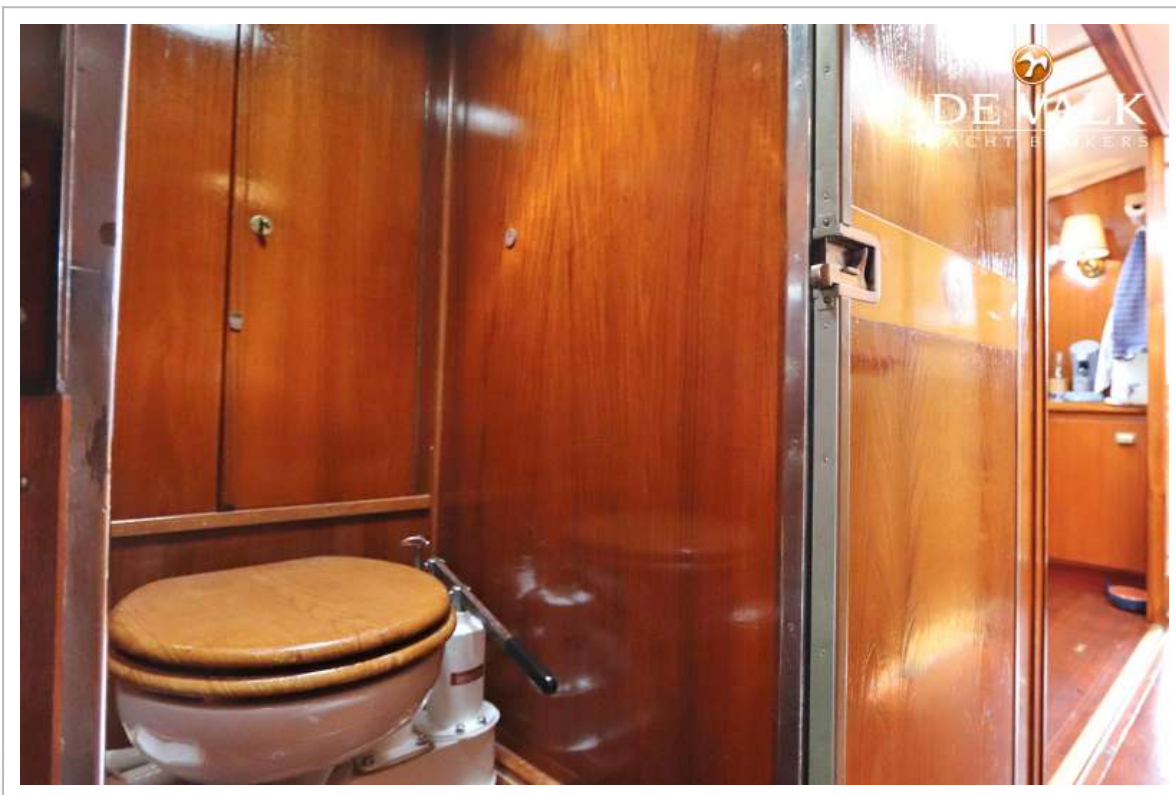
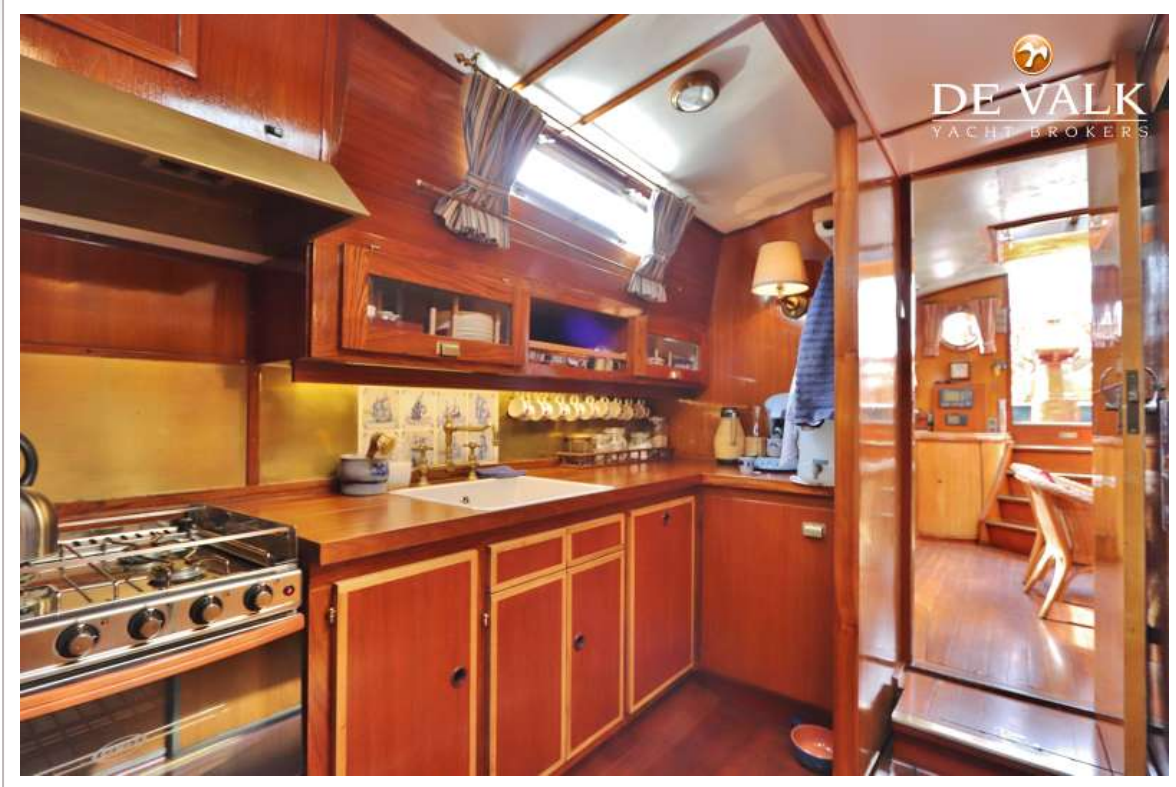
LEMSTERAAK 17,50



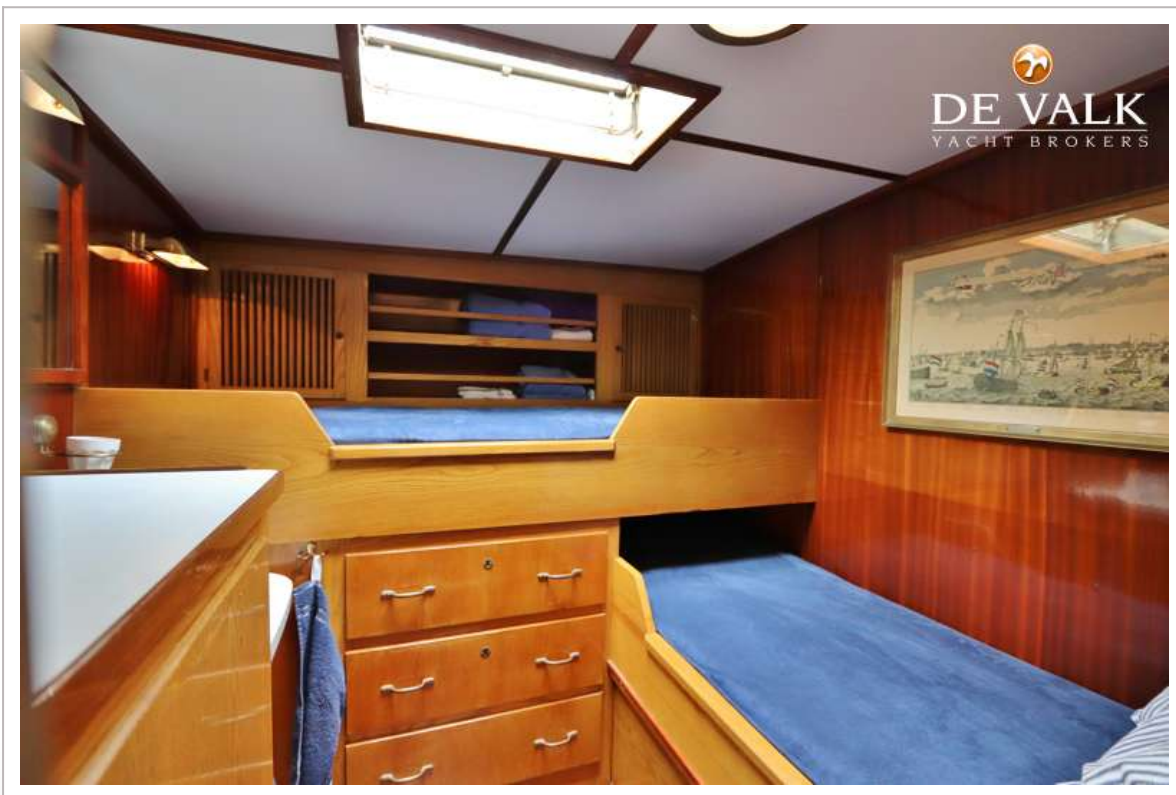
LEMSTERAAK 17,50



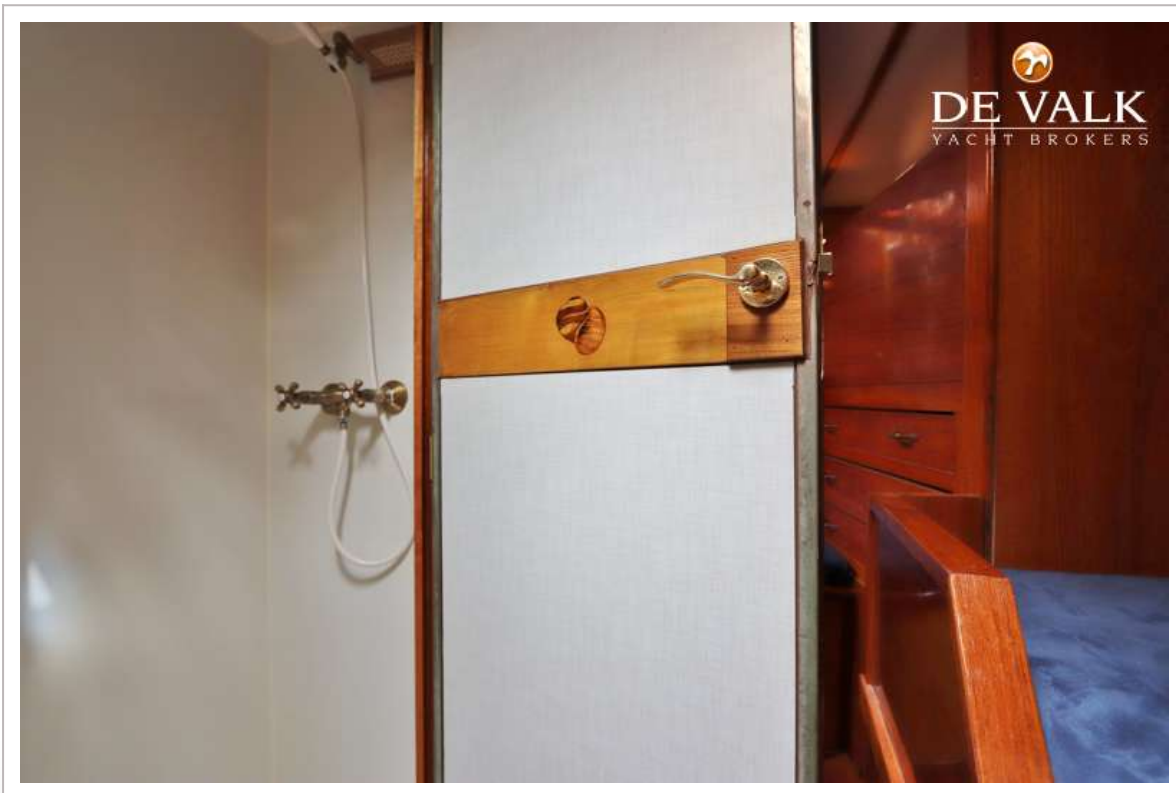
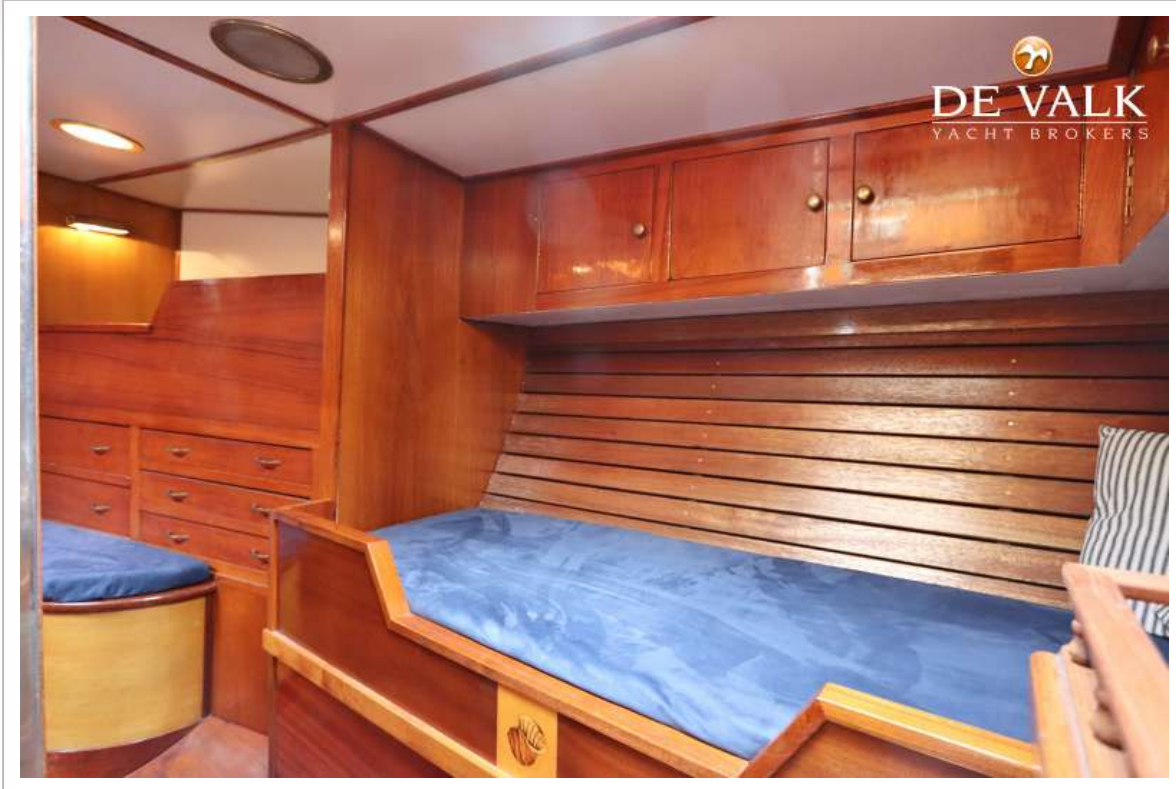
LEMSTERAAK 17,50



LEMSTERAAK 17,50



LEMSTERAAK 17,50



LEMSTERAAK 17,50



LEMSTERAAK 17,50

