



DE VALK  
YACHT BROKERS



## SPIRIT 37



DE VALK  
YACHT BROKERS

## VAN DE MAKELAAR

Perfectly maintained Spirit 37. Full accommodation and comfort in two cabins and saloon combined with a good design from de Ridder. A solid and safe cruiser for friends and family with very good performance under sail and engine. Fully equipped for intensive use with all "gadgets" like radar, chart plotter, navtex, autopilot, removable forestay, heating, six sails etc.

*Johan Schootstra*

## SPECIFICATIES

|                   |                         |                      |                        |
|-------------------|-------------------------|----------------------|------------------------|
| <b>Afmetingen</b> | 11.60 x 3.66 x 1.98 (m) | <b>Bouwer</b>        | van Heijgen Bootbouw   |
| <b>Bouwjaar</b>   | 1998                    | <b>Hutten</b>        | 2                      |
| <b>Materiaal</b>  | Polyester               | <b>Slaapplaatsen</b> | 6                      |
| <b>Motor(en)</b>  | 1 x Volvo D1-30B diesel | <b>Pk/Kw</b>         | 29.00 (pk), 21.32 (kw) |
| <b>Vraagprijs</b> | verkocht (BTW )         | <b>Ligplaats</b>     | contact Hindeloopen    |

## CONTACT

|                |  |                 |                       |
|----------------|--|-----------------|-----------------------|
| <b>Kantoor</b> | De Valk Hindeloopen                                      | <b>Telefoon</b> | +31 514 52 40 00      |
| <b>Adres</b>   | Oosterstrand 1<br>8713 JS Hindeloopen<br>The Netherlands | <b>E-mail</b>   | hindeloopen@devalk.nl |

## DISCLAIMER

Hoewel er uiterste zorg besteed is aan de correctheid, volledigheid en actualiteit van onze informatie kunnen hieraan geen rechten worden ontleend.



## ALGEMEEN

|                        |                               |
|------------------------|-------------------------------|
| Model                  | SPIRIT 37                     |
| Type                   | zeiljacht Sail yacht          |
| Lengte (m)             | 11,60                         |
| Lengte waterlijn (m)   | 11,30                         |
| Breedte (m)            | 3,66                          |
| Diepgang (m)           | 1,98                          |
| Doorvaarhoogte (m)     | 16,45                         |
| Stahoogte (m)          | 1,90                          |
| Bouwjaar               | 1998                          |
| Gebouwd door           | Van Heijgen Bootbouw          |
| Land                   | België                        |
| Ontwerper              | De Ridder                     |
| Waterverplaatsing (t)  | 5,8                           |
| Ballast (ton)          | gietijzer 2.4 ton             |
| Romp materiaal         | polyester                     |
| Romp kleur             | wit                           |
| Dek materiaal          | Polyester                     |
| Afwerking dek          | teak                          |
| Afwerking kuip         | teak                          |
| Antifouling (jaar)     | 2013                          |
| Raamlijsten            | Aluminium                     |
| Raammateriaal          | Hardglas                      |
| Brandstoftank (liter)  | Roestvast staal 1x 70 litre   |
| Drinkwatertank (liter) | Roestvast staal 2 x 130 litre |
| Stuurwiel              | Mechanisch Whitlock Marine    |
| Noodhelmstok           | Ja                            |

## ACCOMMODATIE

|               |         |
|---------------|---------|
| Hutten        | 2       |
| Slaapplaatsen | 4 + 2 6 |



|                     |                                |
|---------------------|--------------------------------|
| Interieur           | Teak                           |
| Vloer               | Teak                           |
| Open kuip           | Ja                             |
| Salon               | Ja                             |
| Stahoogte salon (m) | 1,90                           |
| Verwarming          | Diesel hete lucht              |
| Kaartentafel        | Ja                             |
| Achterkajuit        | Ja                             |
| Ombouwbare kooi     | Ja                             |
| Keuken              | U - shape                      |
| Aanrechtblad        | hout                           |
| Spoelbak            | Roestvast staal                |
| Kooktoestel         | gas Eno 2 burner               |
| Oven                | Eno                            |
| Koelkast            | Integrated Box                 |
| Warmwatersysteem    | 220v + motor Isotherm 22 litre |
| Waterdruksysteem    | electrisch                     |
| Eigenaarshut        | tweepersoonsbed Aft cabin      |
| Gastenhut 1         | v-bed Front cabin              |
| Toilet              | Plastimo                       |
| Toilet systeem      | Handbediening                  |
| Wasbak              | bij het toilet                 |
| Douche              | En suite                       |

## MOTOR(EN)

|                |        |
|----------------|--------|
| Aantal motoren | 1      |
| Merk           | Volvo  |
| Type           | D1-30B |
| Pk             | 29,00  |
| kW             | 21,32  |
| Brandstof      | diesel |



|                                |                           |
|--------------------------------|---------------------------|
| <b>Geïnstalleerd in jaar</b>   | 2008                      |
| <b>Maximale snelheid (kn)</b>  | 7                         |
| <b>Kruissnelheid (kn)</b>      | 6.00                      |
| <b>Motoruren</b>               | 248                       |
| <b>Koelsysteem motor</b>       | indirecte warmtewisselaar |
| <b>Aandrijving</b>             | schroefas                 |
| <b>Motorbediening</b>          | handbediend               |
| <b>Keerkoppeling</b>           | Mechanisch                |
| <b>Uitlaatsysteem</b>          | Watergekoeld              |
| <b>Type schroef</b>            | Klap                      |
| <b>Schroefbladen</b>           | 3                         |
| <b>Handlenspomp</b>            | Ja                        |
| <b>Elektrische lenspomp</b>    | Ja                        |
| <b>Elektrische installatie</b> | 12 / 220 volt             |
| <b>Accu monitor</b>            | Ja                        |
| <b>Acculader/omvormer</b>      | Victron Phonix Multiplus  |
| <b>Walstroom</b>               | met kabel                 |

## NAVIGATIE

|                            |                             |
|----------------------------|-----------------------------|
| <b>Kompas</b>              | In kuip Pastimo Olympic 135 |
| <b>Electrisch kompas</b>   | Navigatie Tafel ST 60 multi |
| <b>Dieptemeter</b>         | In Kuip Autohelm            |
| <b>Log</b>                 | In Kuip Autohelm            |
| <b>Windmeetset</b>         | In Kuip Autohelm            |
| <b>Repeaters</b>           | Navigatie Tafel ST 60 Multi |
| <b>Marifoon</b>            | 2x Shipmate 8300            |
| <b>Autopiloot</b>          | In kuip ST 6002 smartpilot  |
| <b>Roerstand aanwijzer</b> | In Kuip St 6002 Smartpilot  |
| <b>Radar/GPS/plotter</b>   | In Kuip Raymarine E80       |
| <b>Navtex</b>              | Navigatie tafel ICS Nav 4   |



## UITRUSTING

|                          |                   |
|--------------------------|-------------------|
| Buiskap                  | Ja                |
| Buiskap met grijp-beugel | Ja                |
| Kuipkussens              | Ja                |
| Kuiptafel                | Ja                |
| Zwemplatform             | Ja                |
| Zwemtrap                 | roestvast staal   |
| Anker                    | CQR ploegschaar   |
| Ankerketting             | Roestvast staal   |
| Ankerketting             | Roestvast staal   |
| Ankerlier                | electrisch Quick  |
| Zeereling                | Roestvast staal   |
| Handgreep (opbouw)       | Hout              |
| Hekstoel                 | Ja                |
| Preekstoel               | Ja                |
| Reddingsboei             | Plastimo          |
| Stootkussens             | Ja                |
| Landvasten               | Ja                |
| Radio-cd speler          | Ja Pioneer 4x 35W |
| Kuipspeakers             | Ja                |
| Klok - barometer         | Ja                |
| Brandblusser             | Ja                |

## TUIGAGE

|                     |                           |
|---------------------|---------------------------|
| Tuigage             | Sloep                     |
| Merk mast           | Sparcraft                 |
| Materiaal mast      | Aluminium                 |
| Grootzeil           | 10 jaar oud Hagoort sails |
| Grootzeilhuik       | ja                        |
| Doorgelat grootzeil | ja                        |
| High aspect         | 5 jaar oud Hagoort sails  |



|                                    |                           |
|------------------------------------|---------------------------|
| <b>Genua</b>                       | 10 jaar oud Hagoort sails |
| <b>Genua rolreefsysteem</b>        | Furlex 300s               |
| <b>Gennaker</b>                    | 3 jaar oud                |
| <b>Spinnaker</b>                   | Ja                        |
| <b>Wegneembare binnen voorstag</b> | Ja                        |
| <b>Stormfok</b>                    | ja                        |
| <b>Reefinstallatie</b>             | Snel-één-lijn reefsysteem |
| <b>Achterstagspanner</b>           | mechanisch                |
| <b>Giekneerhouder</b>              | mechanisch Sparcraft      |
| <b>Primaire schootlieren</b>       | 2x Lewmar 40              |
| <b>Genua schootlieren</b>          | 2x Lewmar 50              |
| <b>Spinnakerboom</b>               | Aluminium                 |
| <b>Gennakerboom</b>                | Aluminium                 |





# SPIRIT 37





# SPIRIT 37



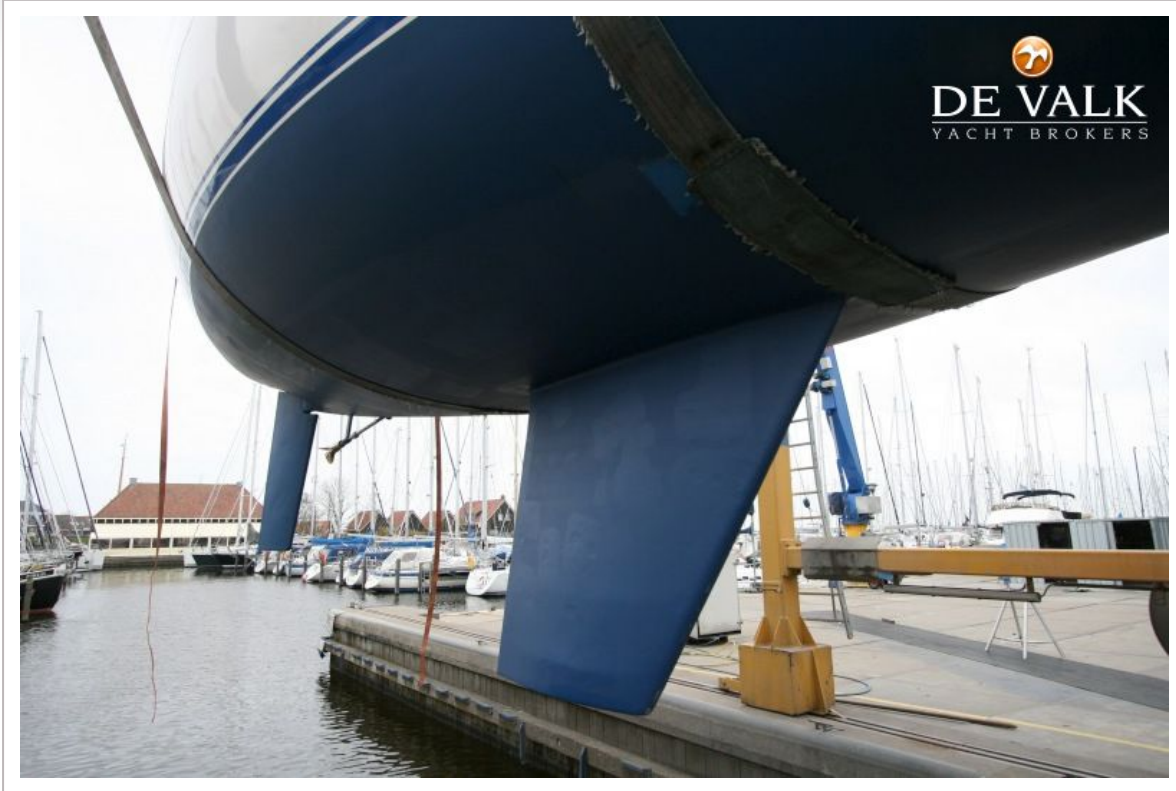
# SPIRIT 37





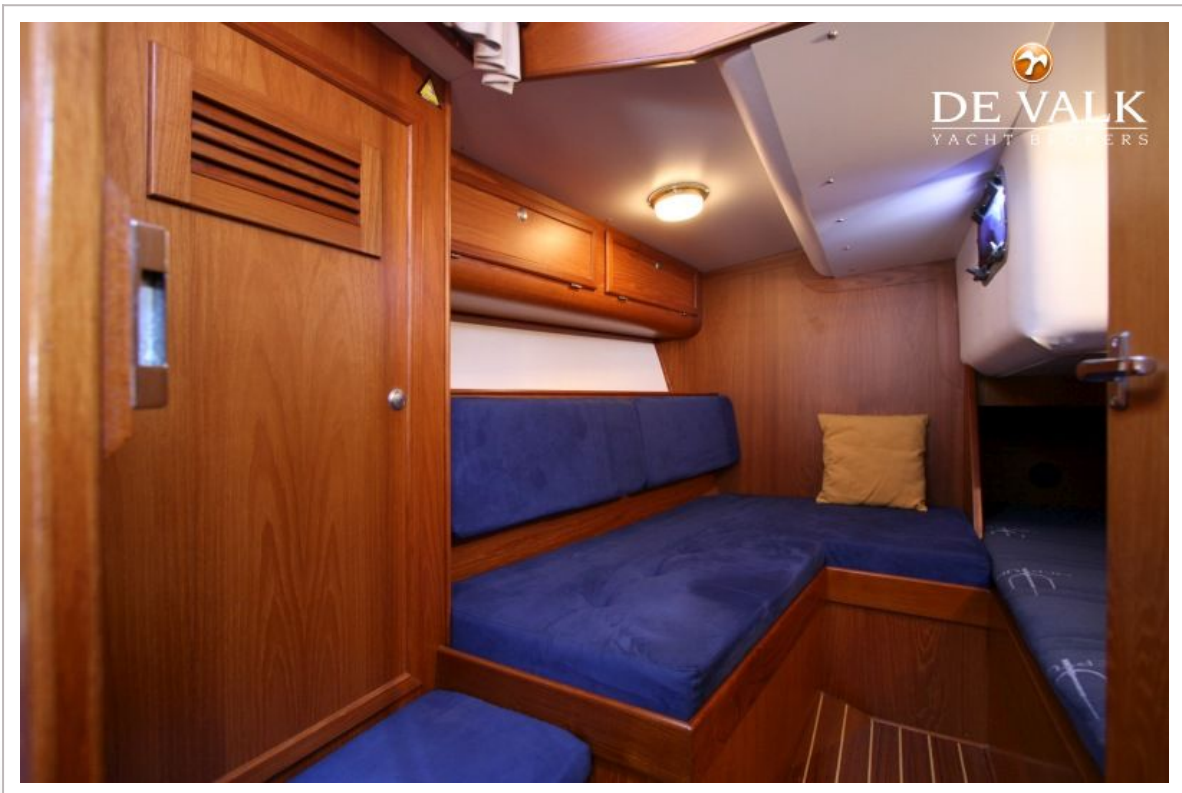
# SPIRIT 37



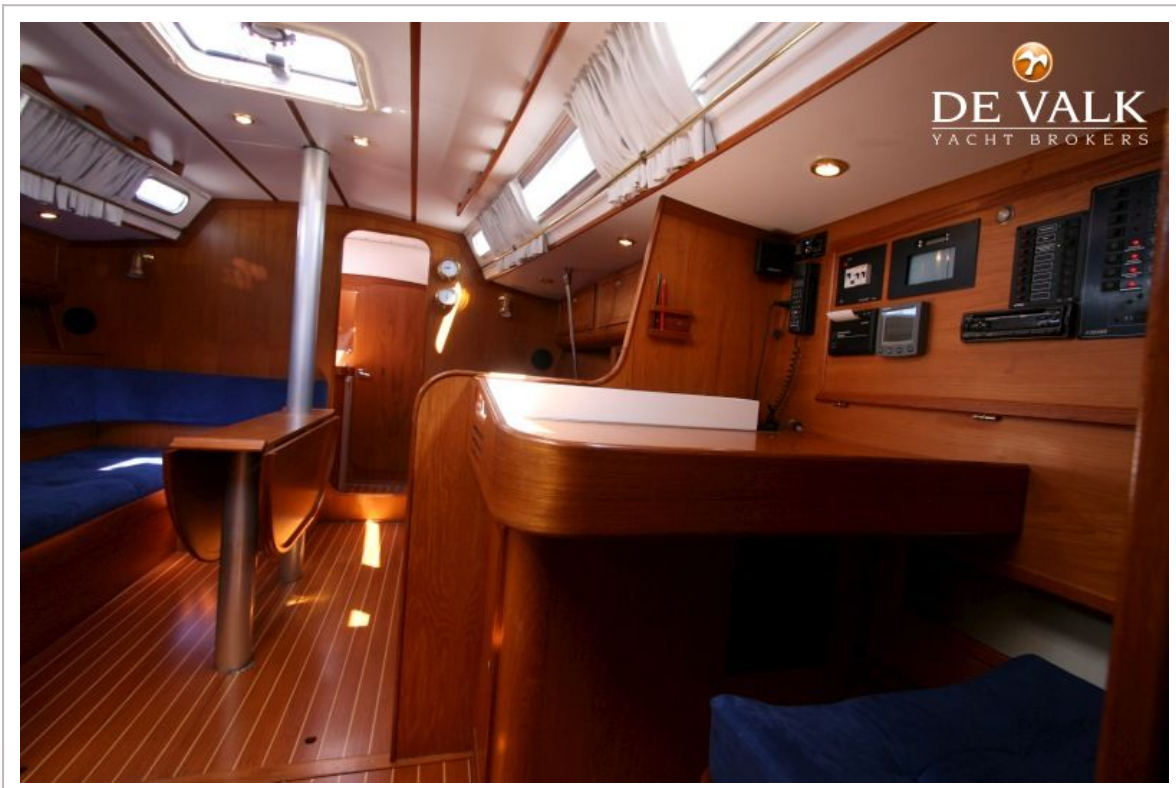




# SPIRIT 37



# SPIRIT 37



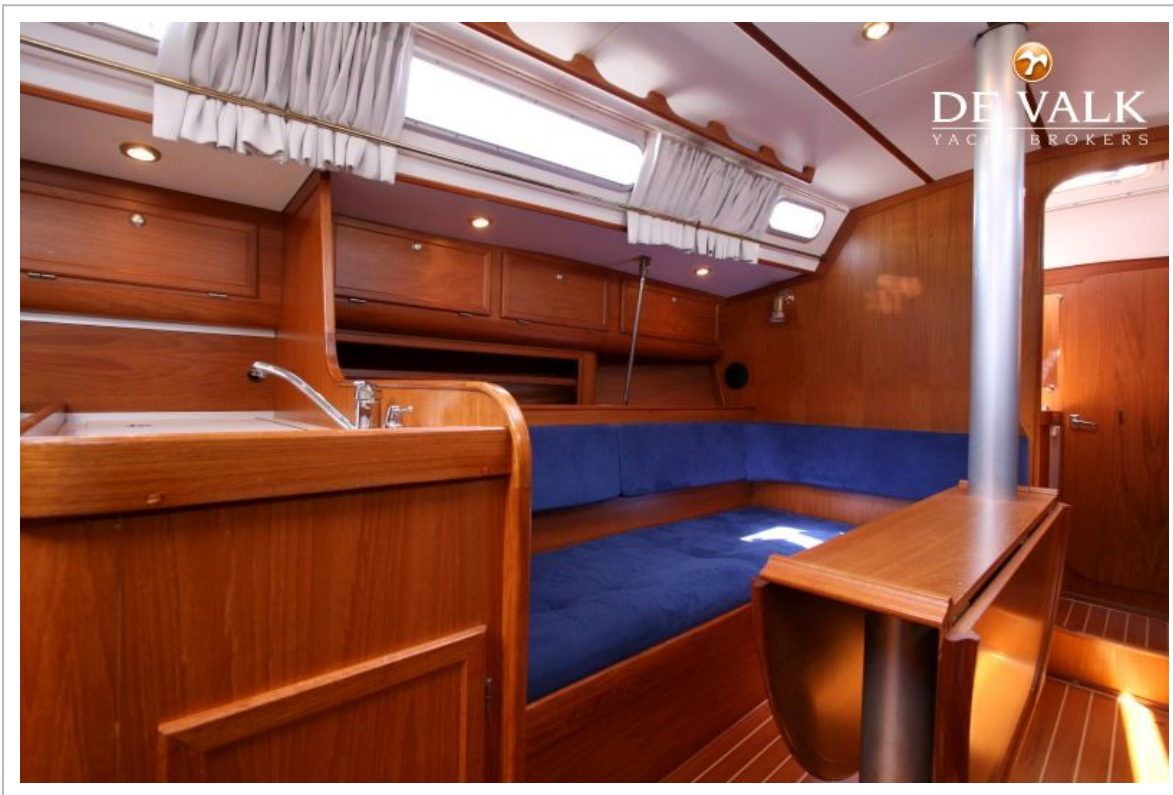


# SPIRIT 37





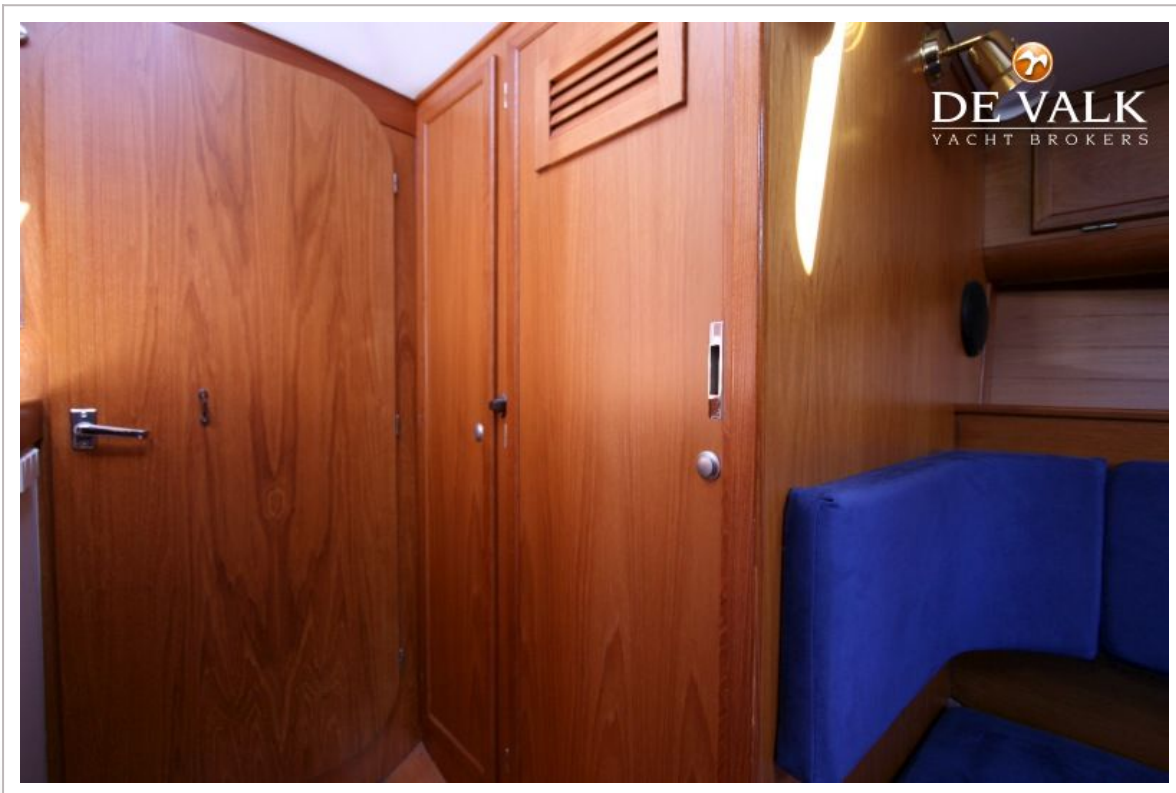
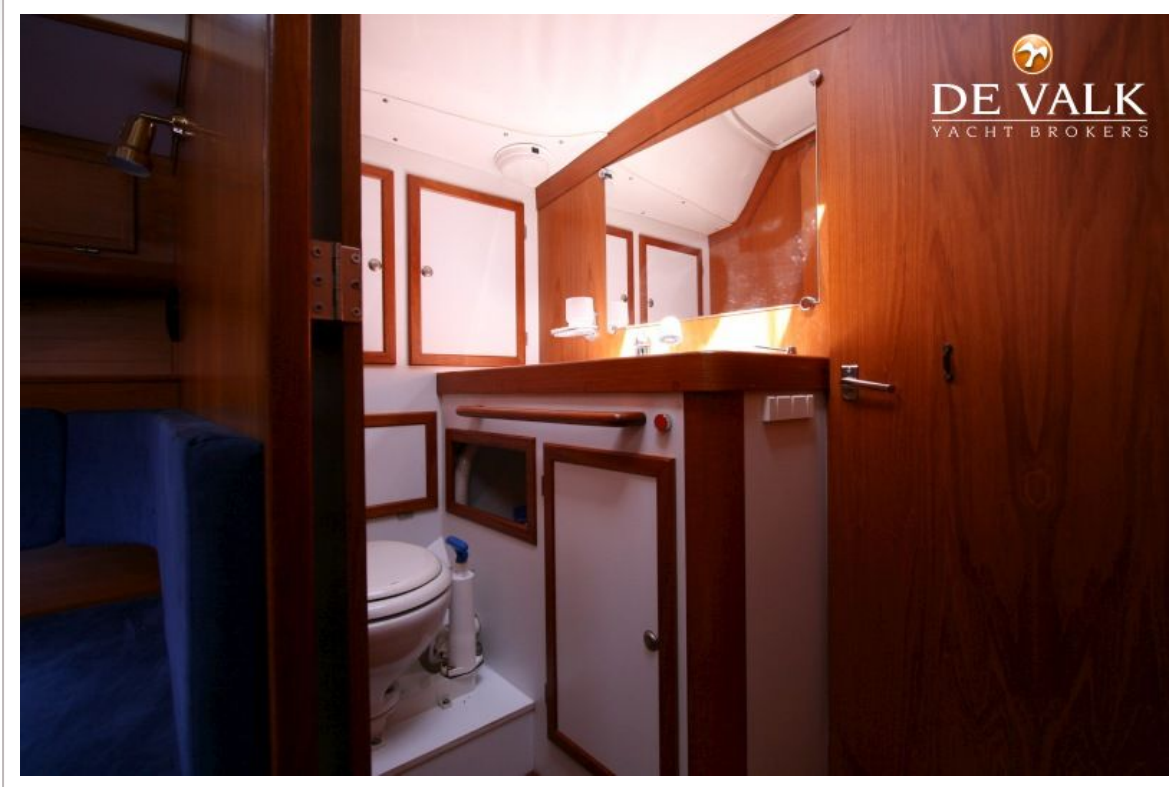
# SPIRIT 37



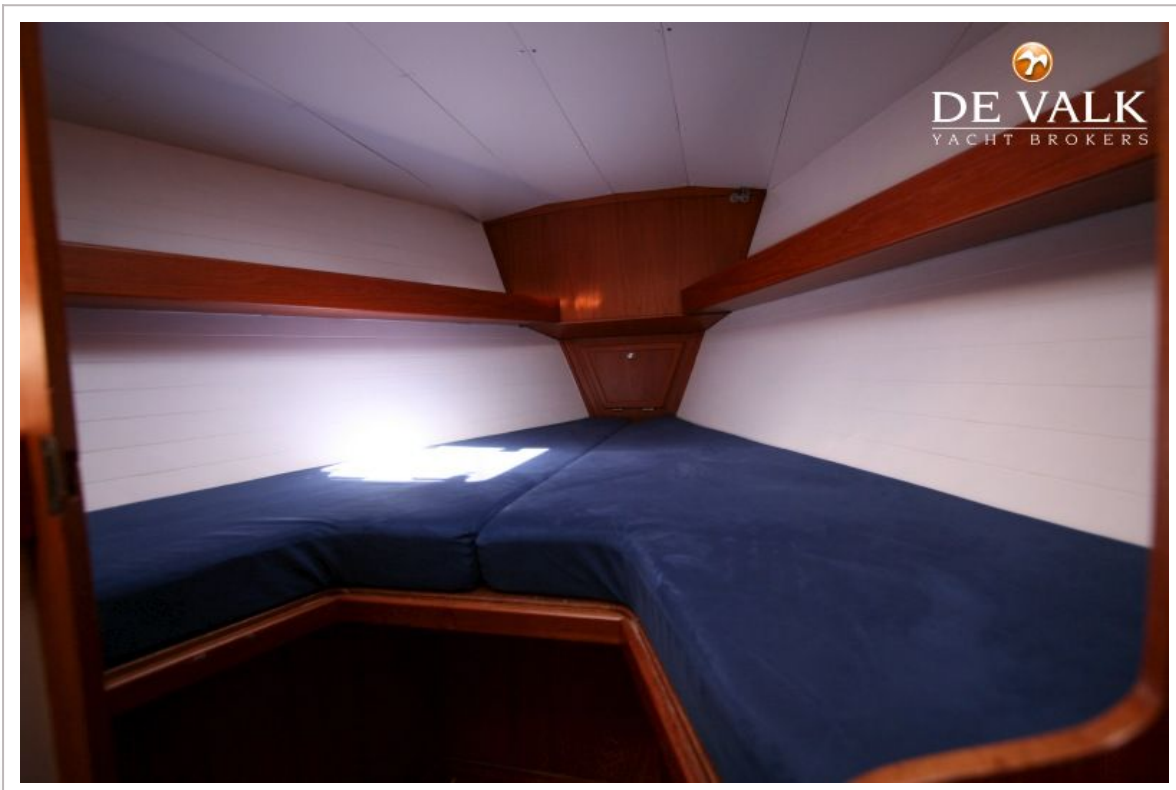
# SPIRIT 37



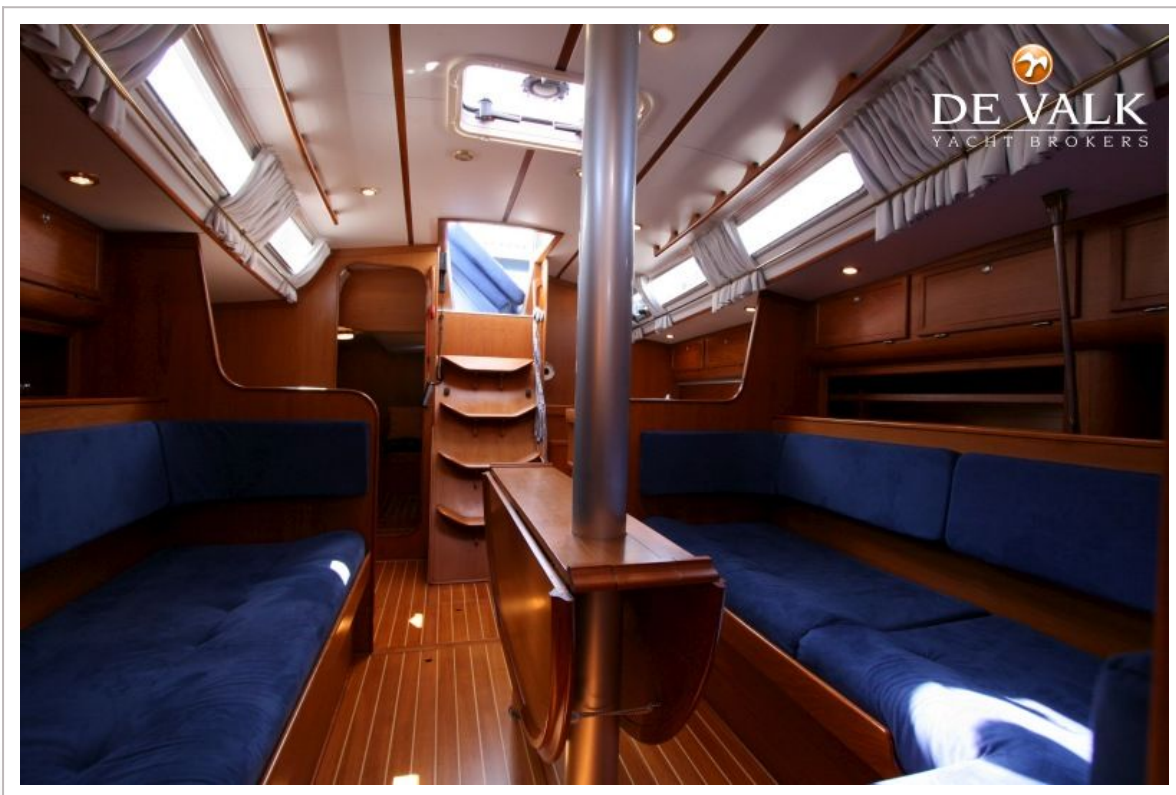
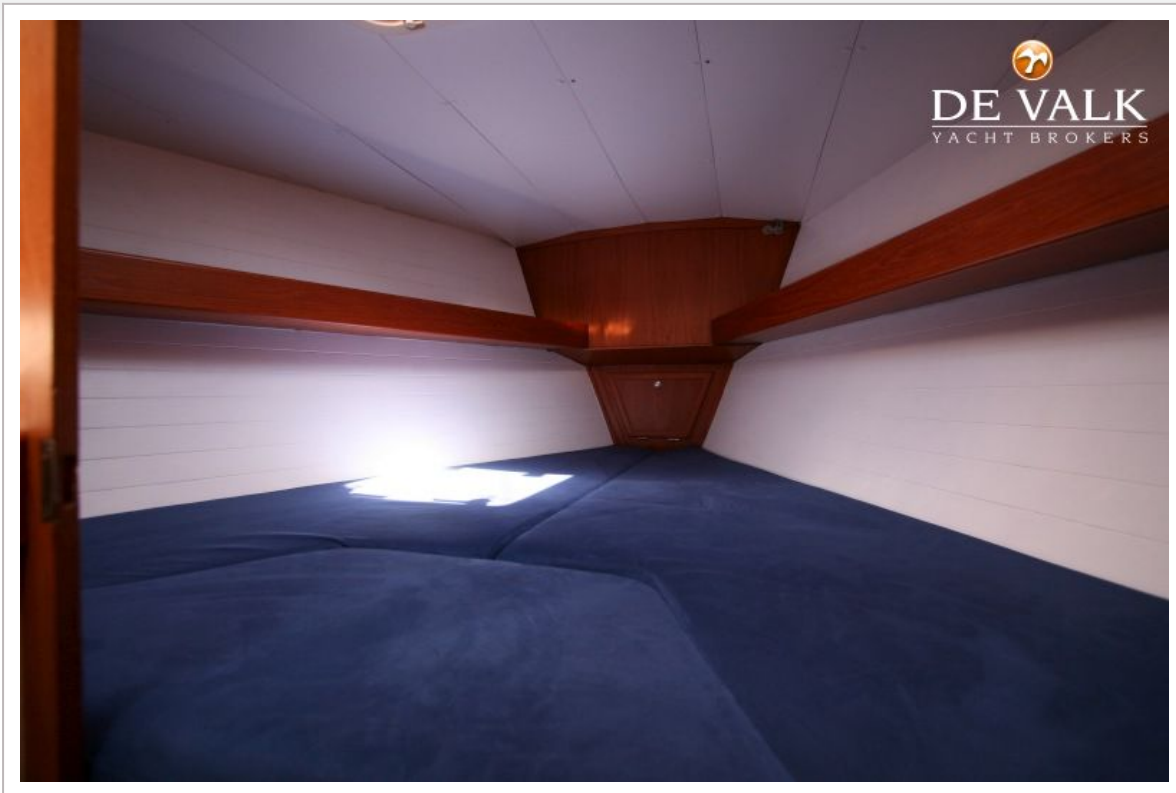




# SPIRIT 37



# SPIRIT 37





# SPIRIT 37

