



DE VALK
YACHT BROKERS



K-46



DE VALK
YACHT BROKERS

VAN DE MAKELAAR

The K46 is a unique custom build boat. Besides elegance and beauty she has a revolutionary hull shape that has never been supplied to a motoryacht before. The low energy consumption, high comfort and speed accentuate the unique character of this boat.

Erwin van den Braak

SPECIFICATIES

Afmetingen	14.13 x 4.16 x 0.86 (m)	Bouwer	Klingenburg
Bouwjaar	2008	Hutten	2
Materiaal	Polyester	Slaapplaatsen	4
Motor(en)	1 x Steyr 166 diesel	Pk/Kw	163.00 (pk), 119.81 (kw)
Vraagprijs	verkocht (BTW)	Ligplaats	bij verkoopkantoor

CONTACT

Kantoor	De Valk Loosdrecht	Telefoon	+31 35 582 90 30
Adres	't Breukeleveense Meentje 6 1231 LM Loosdrecht / Wijdmeren The Netherlands	E-mail	loosdrecht@devalk.nl

DISCLAIMER

Hoewel er uiterste zorg besteed is aan de correctheid, volledigheid en actualiteit van onze informatie kunnen hieraan geen rechten worden ontleend.



ALGEMEEN

Model	K-46
Type	motorjacht
Lengte (m)	14,13
Breedte (m)	4,16
Diepgang (m)	0,86
Doorvaarhoogte (m)	3,17
Stahoogte (m)	2,00
Bouwjaar	2008
Gebouwd door	Klingenburg
Land	Duitsland
Ontwerper	Klingenburg
Waterverplaatsing (t)	8,5
Romp materiaal	polyester
Romp kleur	gebroken wit
Rompvorm	deep-V
Materiaal opbouw	polyester
Stootlijst	rubber
Dek materiaal	polyester
Afwerking dek	kunststof teak
Raamlijsten	roestvast staal
Raammateriaal	polycarbonaat
Patrijspooten	roestvast staal
Isolatie	schuimplaten
Radarbeugel	niet neerklapbaar
Brandstoftank (liter)	876
Inhoudsmeter (brandstoftank)	Vetus
Drinkwatertank (liter)	716
Inhoudsmeter (drinkwatertank)	Vetus
Vuilwatertank (liter)	250
Inhoudsmeter (vuilwatertank)	VDO



Vuilwatertank afvoer	pomp Shurflo aquaking
Stuurwiel	kabelbesturing

ACCOMMODATIE

Hutten	2
Slaapplaatsen	4
Interieur	kersen Canadian
Vloer	parket
Achterdek	ja
Salon	ja
Stahoogte salon (m)	2
Verwarming	diesel hete lucht Wallas nautic 40D
Kaartentafel	ja
Dinette	U shaped
Keuken	ja
Aanrechtblad	hout
Spoelbak	roestvast staal
Kooktoestel	electrisch Siemens 2 pits
Oven	Wallas Safe Flame 96D
Magnetron	Panasonic
Koelkast	met vriesvak Kissmann 141L
Warmwatersysteem	220V Boiler
Waterdruksysteem	electrisch
Eigenaarshut	v-bed
Lengte bed (m)	2
Kledingkast	Hanging/shelves
Badkamer	
Toilet	en suite Tecma
Toilet Systeem	vacuum
Wasbak	in de badkamer
Douche	en suite



Gastenhut 1	twee enkele bedden
Lengte bed (m)	2
Kledingkast	Hanging/shelves

MOTOR(EN)

Aantal motoren	1
Merk	Steyr
Type	166
Pk	163,00
kW	119,81
Brandstof	diesel
Maximale snelheid (kn)	10,5
Kruissnelheid (kn)	7
Verbruik (ltr/uur)	25
Motoruren	90,8
Koelsysteem motor	indirecte warmtewisselaar
Motorbediening	electrisch
Boegschroef	elektrisch Klingenburg Prop-Eye 170
Hekschroef	elektrisch Klingenburg Prop-Eye 250
Elektrische lenspomp	ja
Elektrische installatie	12/230/400V
Generator	Fisher Panda 14Kw / 400V
Accu's	4x12V 80Ah / 1x12V 60Ah / 1x12V 40Ah
Generatoraccu	Vetus marine 12V/525A/55Ah
Accu monitor	ja
Acculader/omvormer	Victron Energy 12V/2500VA/120A
Walstroom	met kabel

NAVIGATIE

Kompas	Plastimo
Dieptemeter	Raymarine ST2 90



Windmeetset	Raymarine ST2 90
Marifoon	Raymarine Ray 240E
Autopiloot	Raymarine ST8002
Radar/GPS	Raymarine C120

UITRUSTING

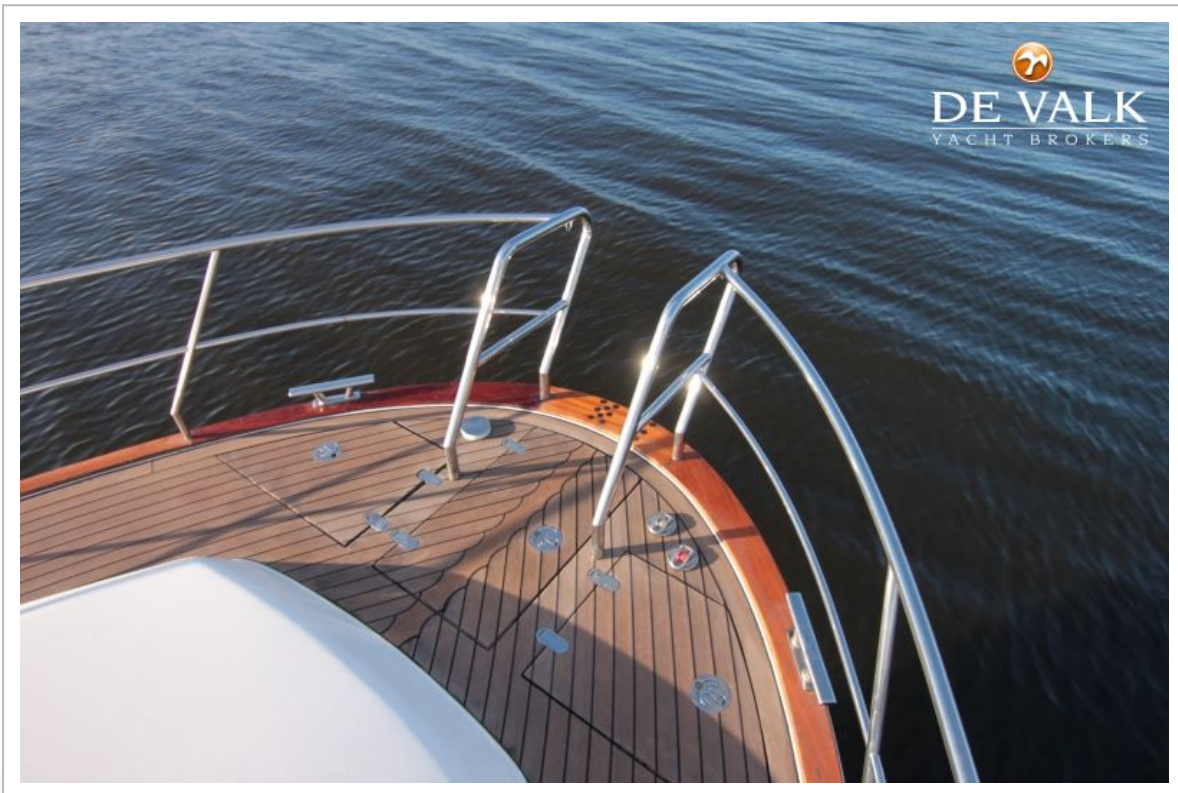
Vaste ramen	ja
Wintertent	ja
Zwemplatform	ja
Dekdouche	ja
Anker	ja
Ankerketting	ja
Ankerlier	electrisch
Zeereling	roestvast staal
Handgreep (opbouw)	hout
Ruitenwisser	2x
Landvasten	ja
TV	Sony collapsible
TV-ontvanger	Humax
TracVision ball	ja
Radio-cd speler	Medion usb/cd/mp3 player + JVC
Kuipspeakers	ja
Speakers in salon	ja
Brandblusser	ja
Extra info	JVC CD changer







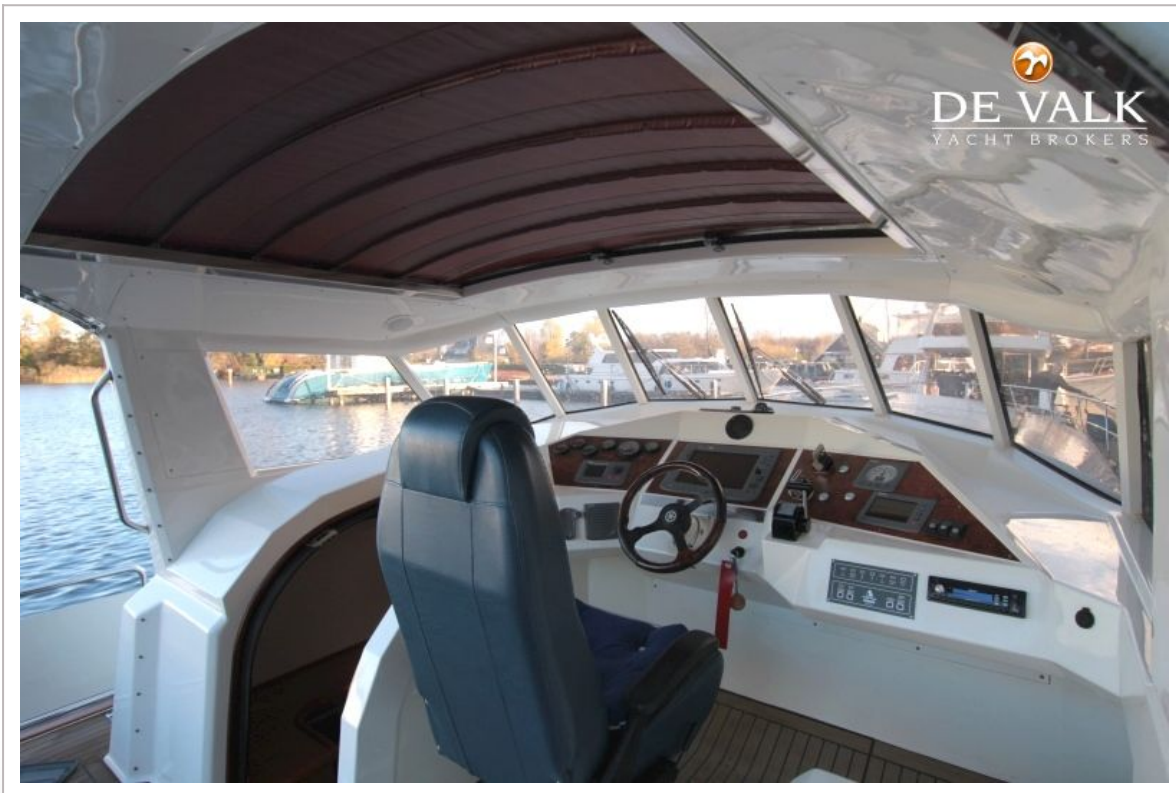
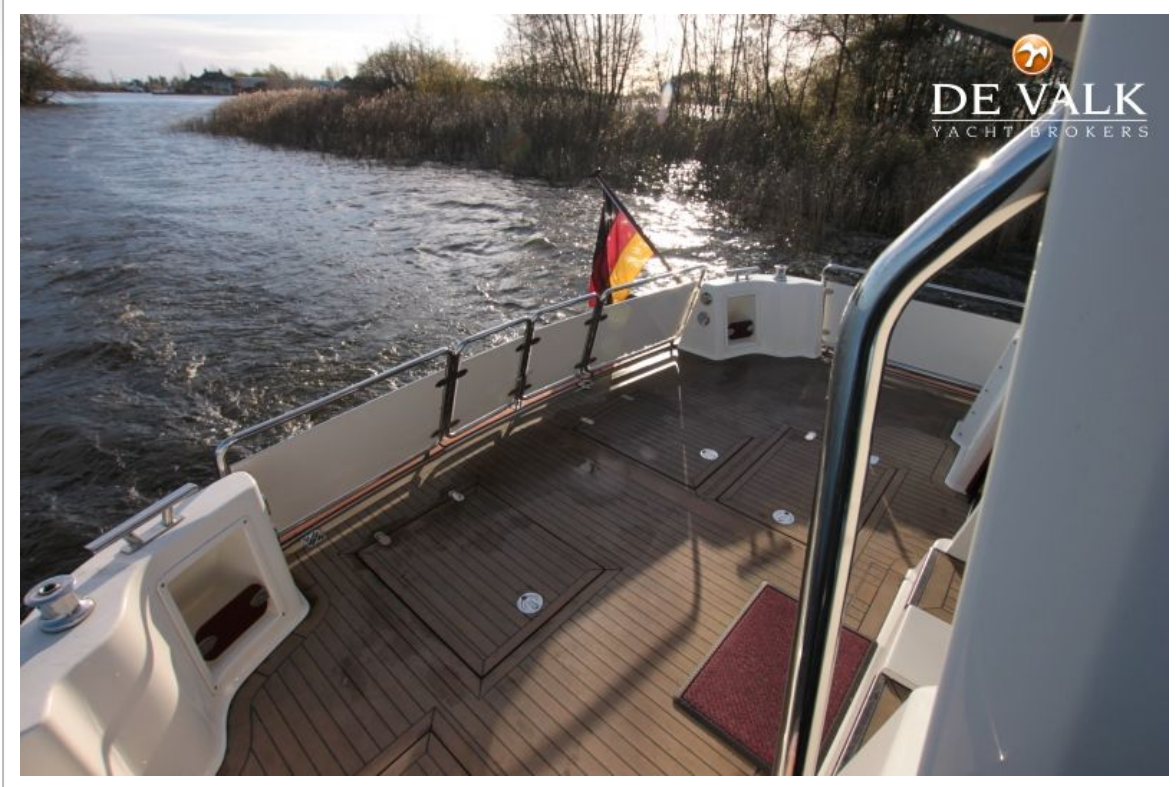




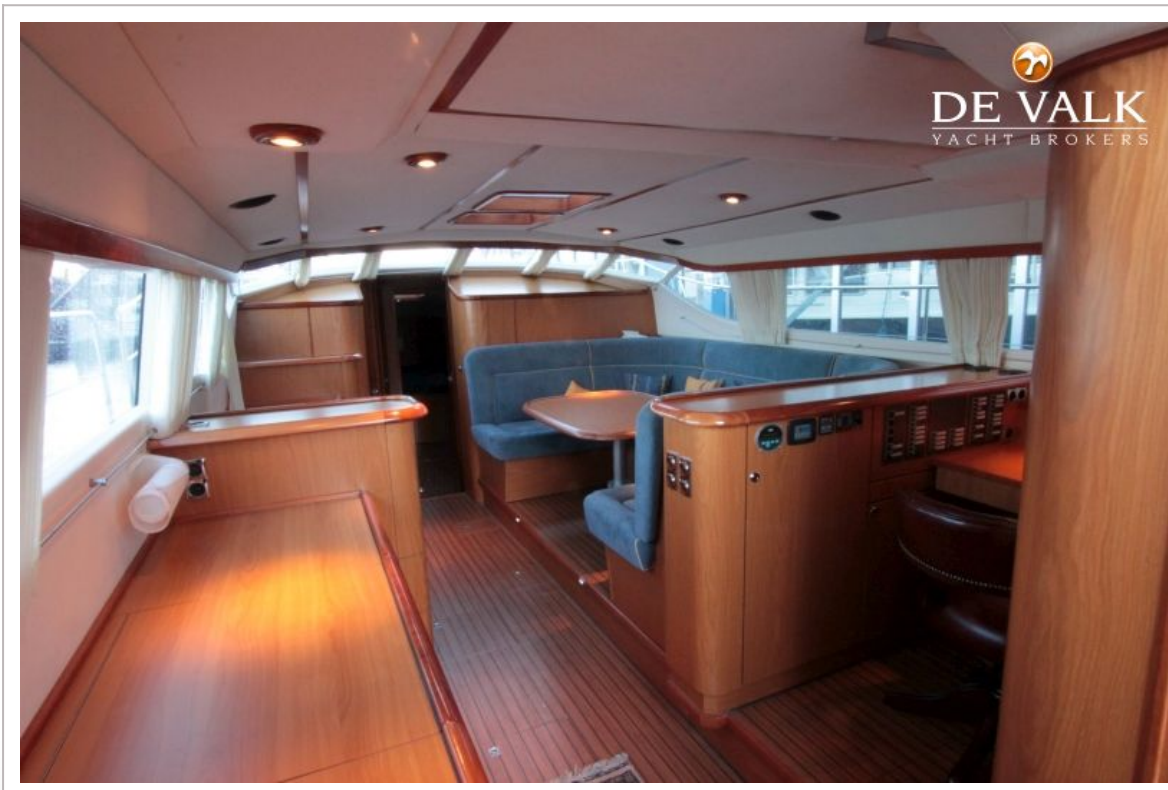


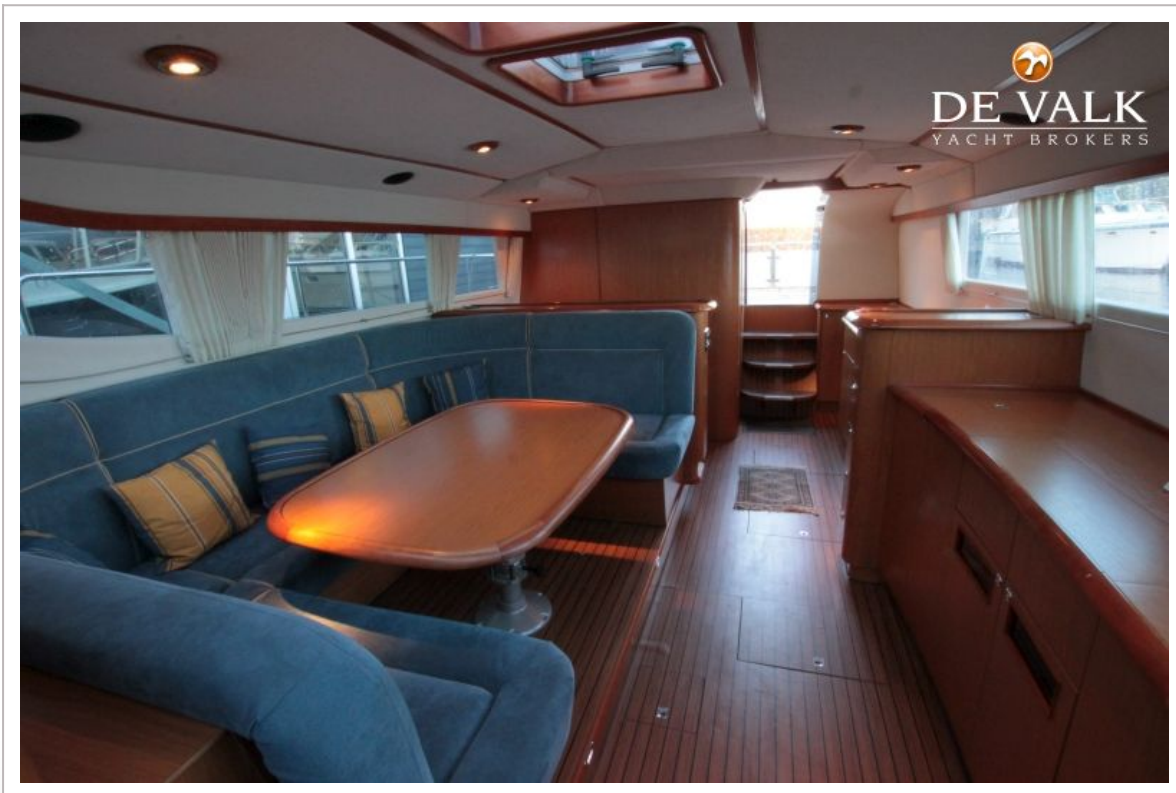
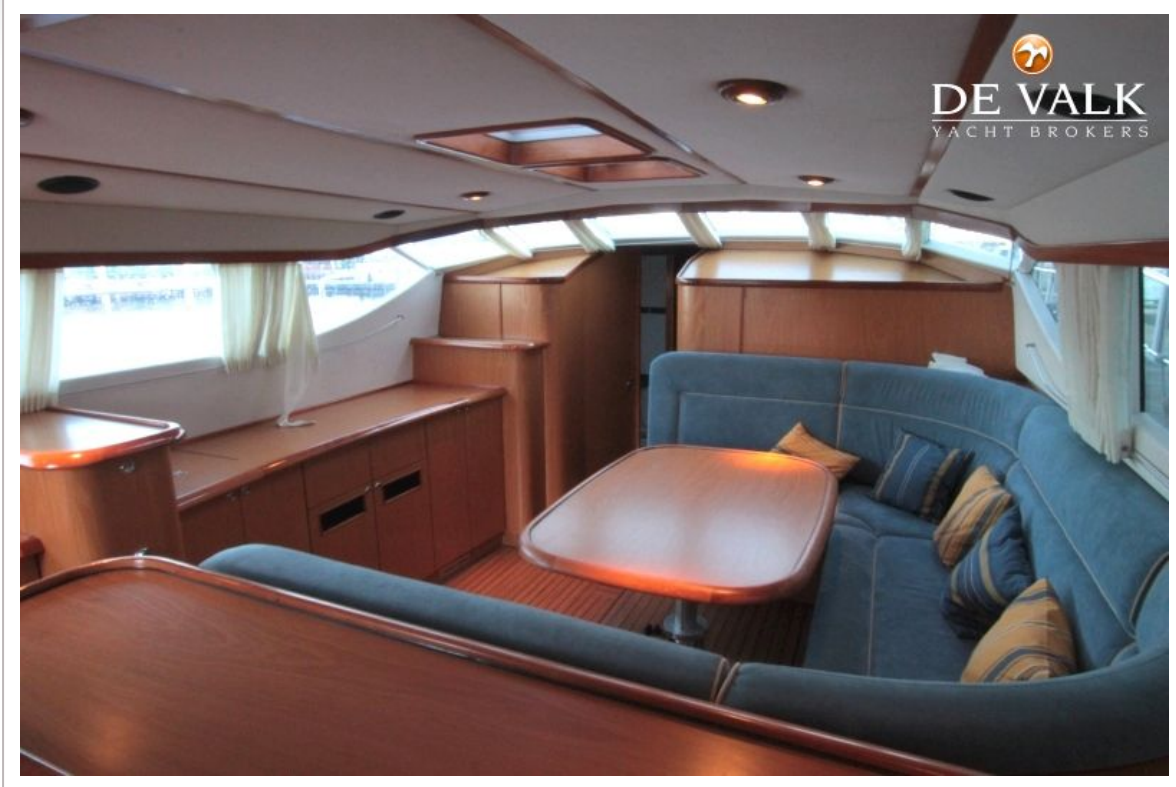


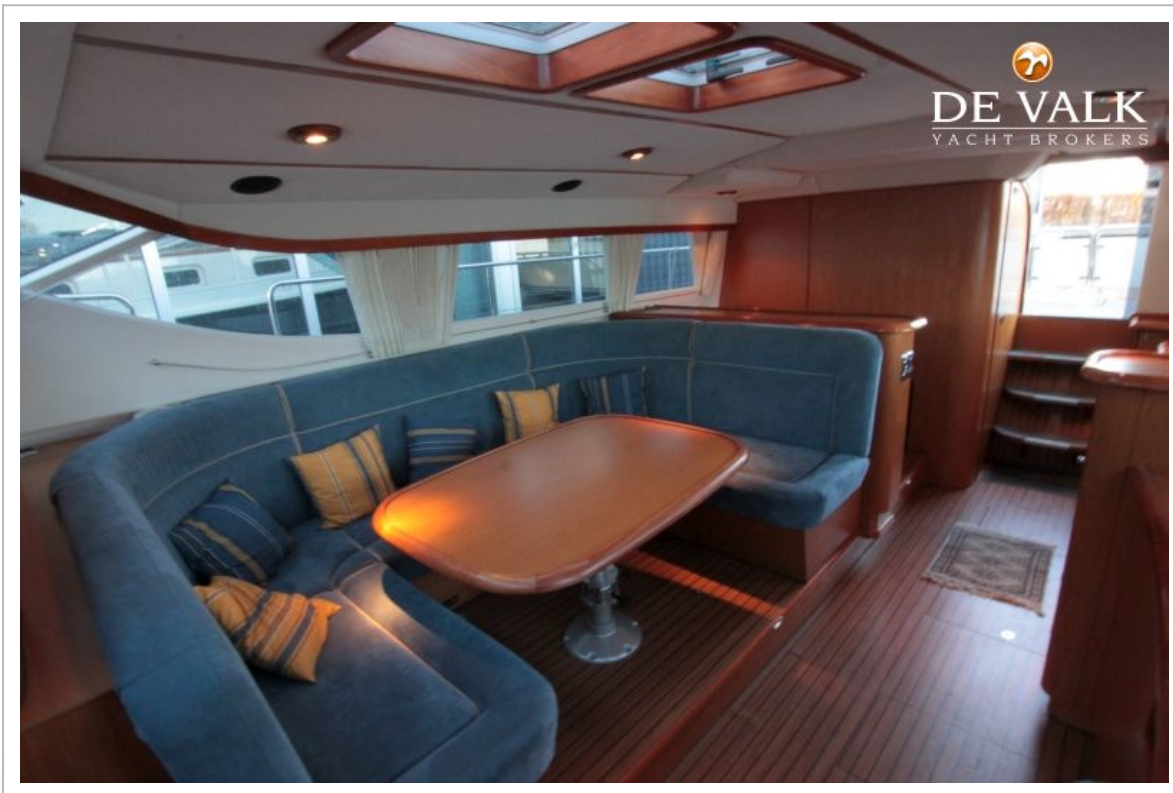
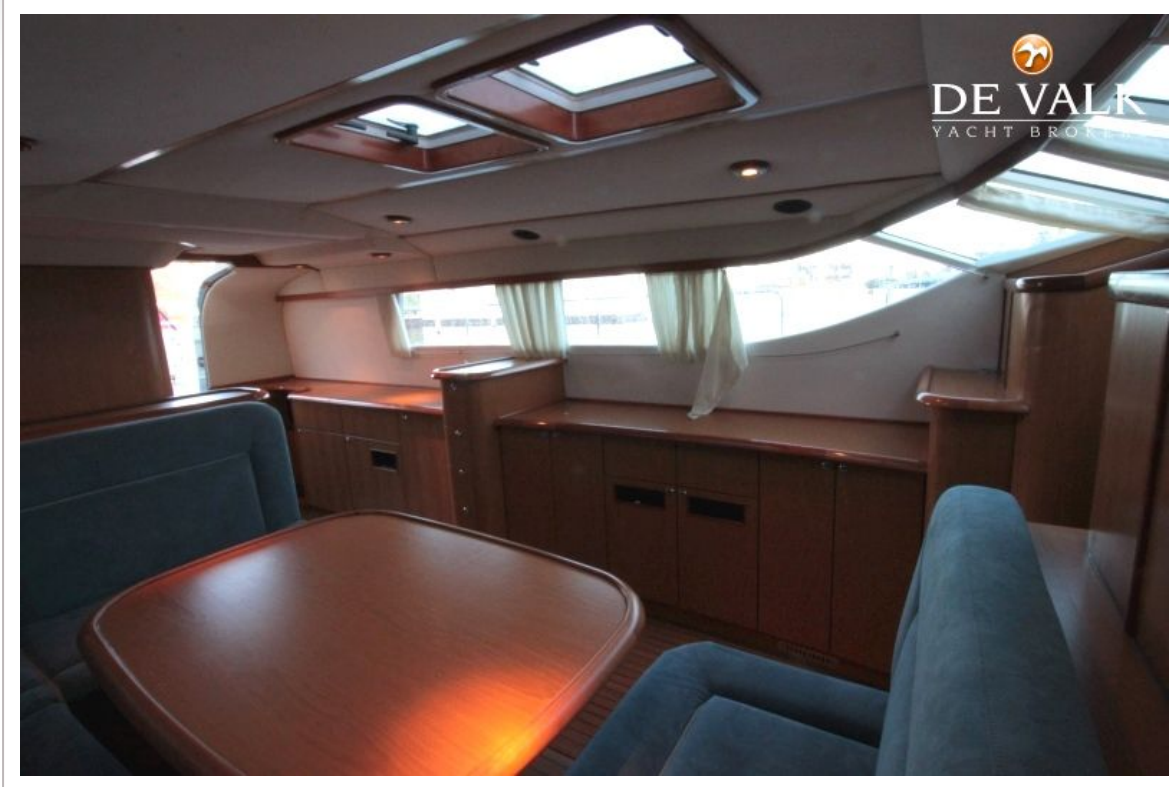




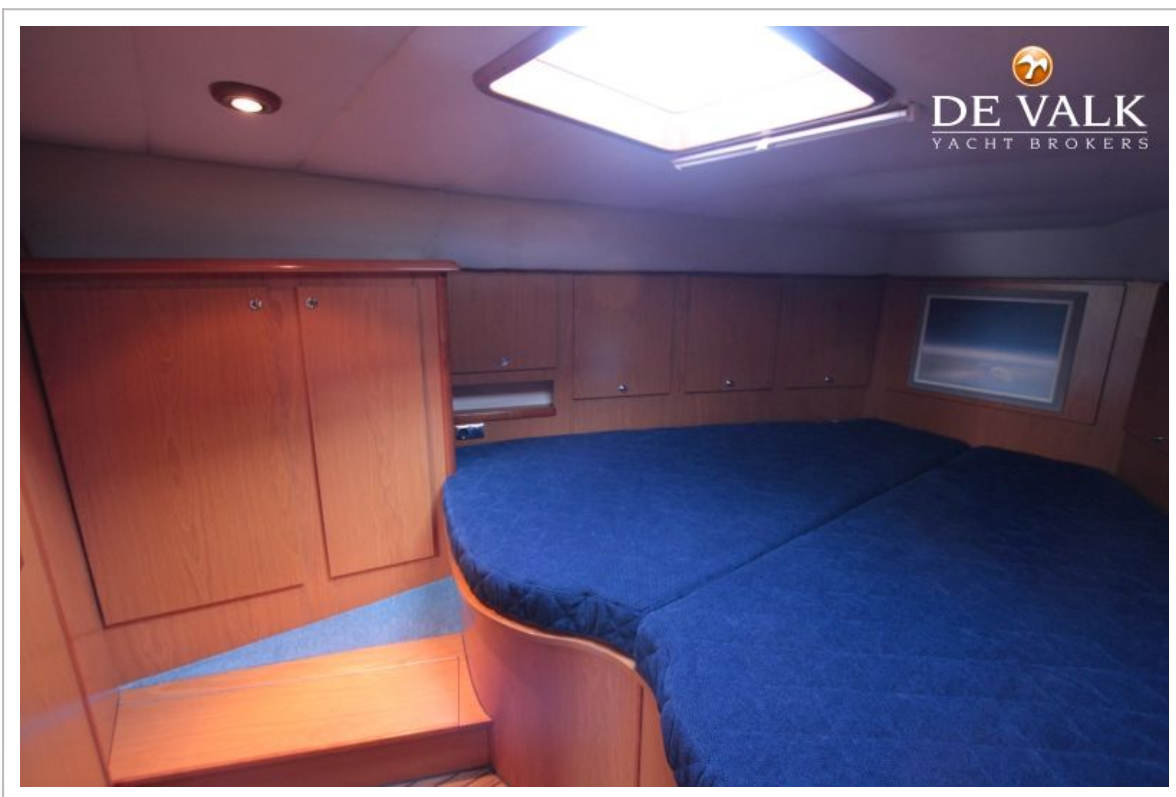
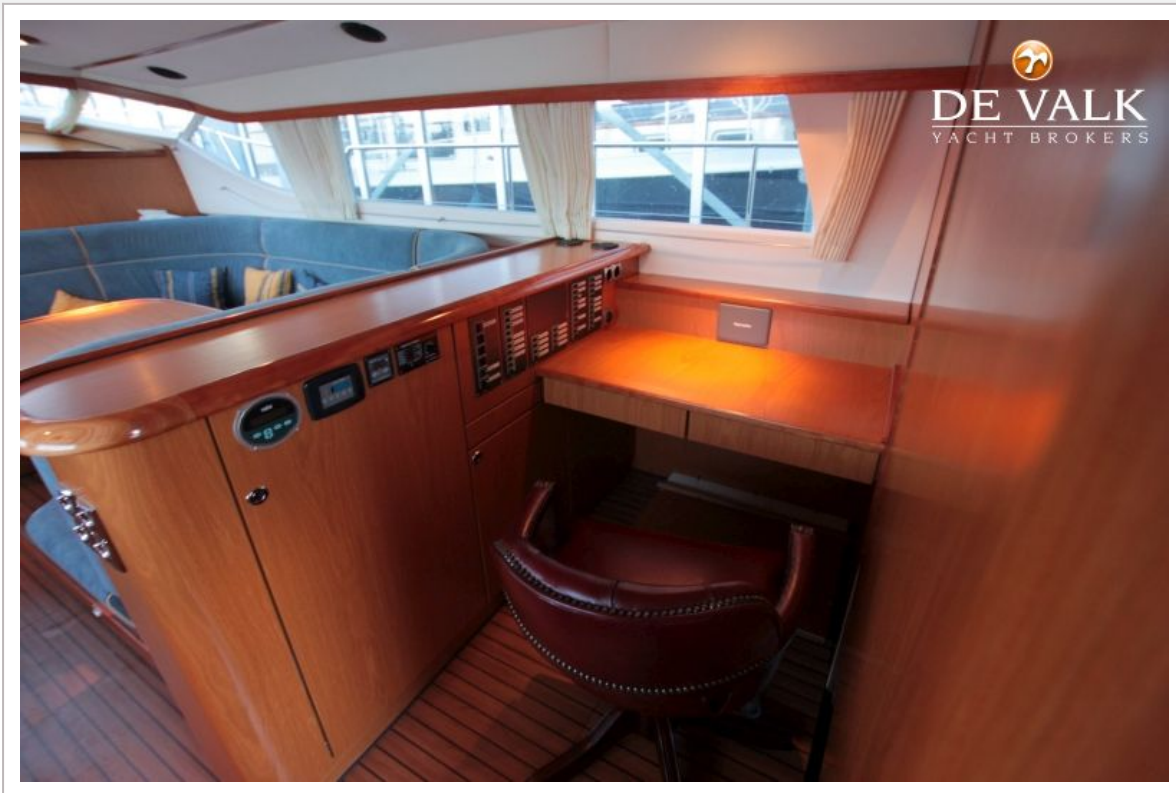




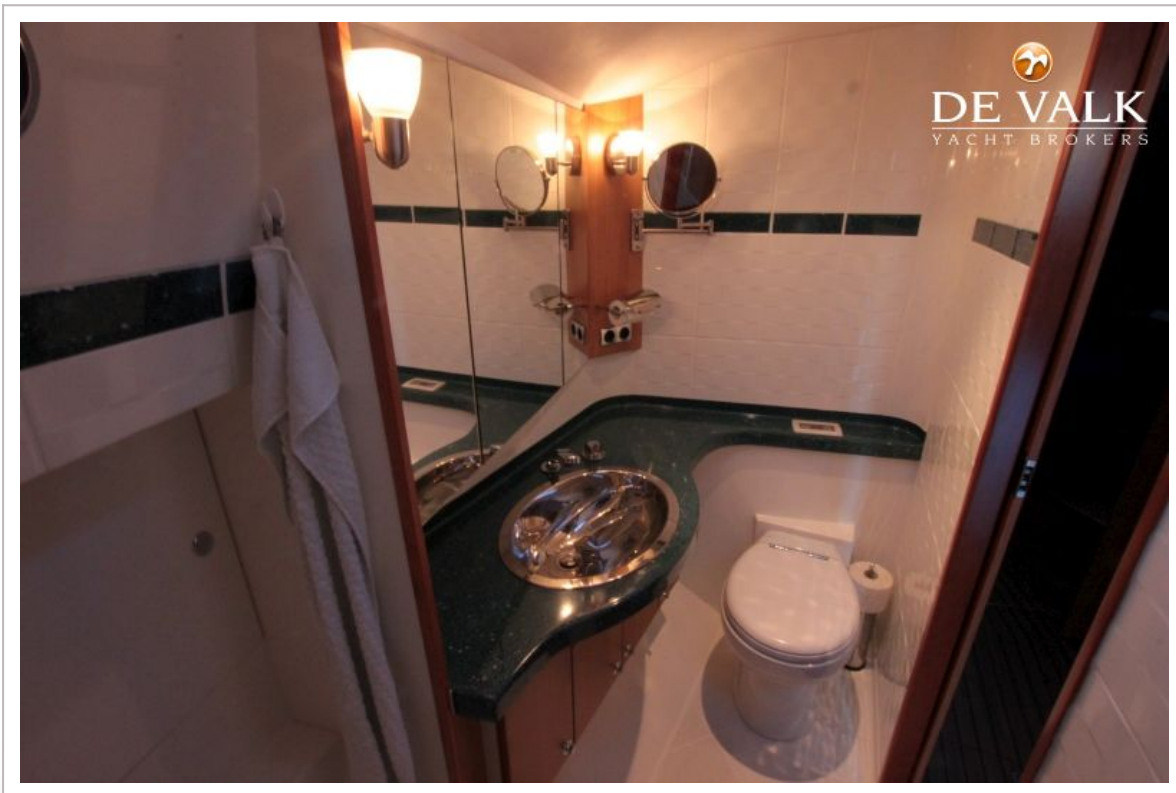




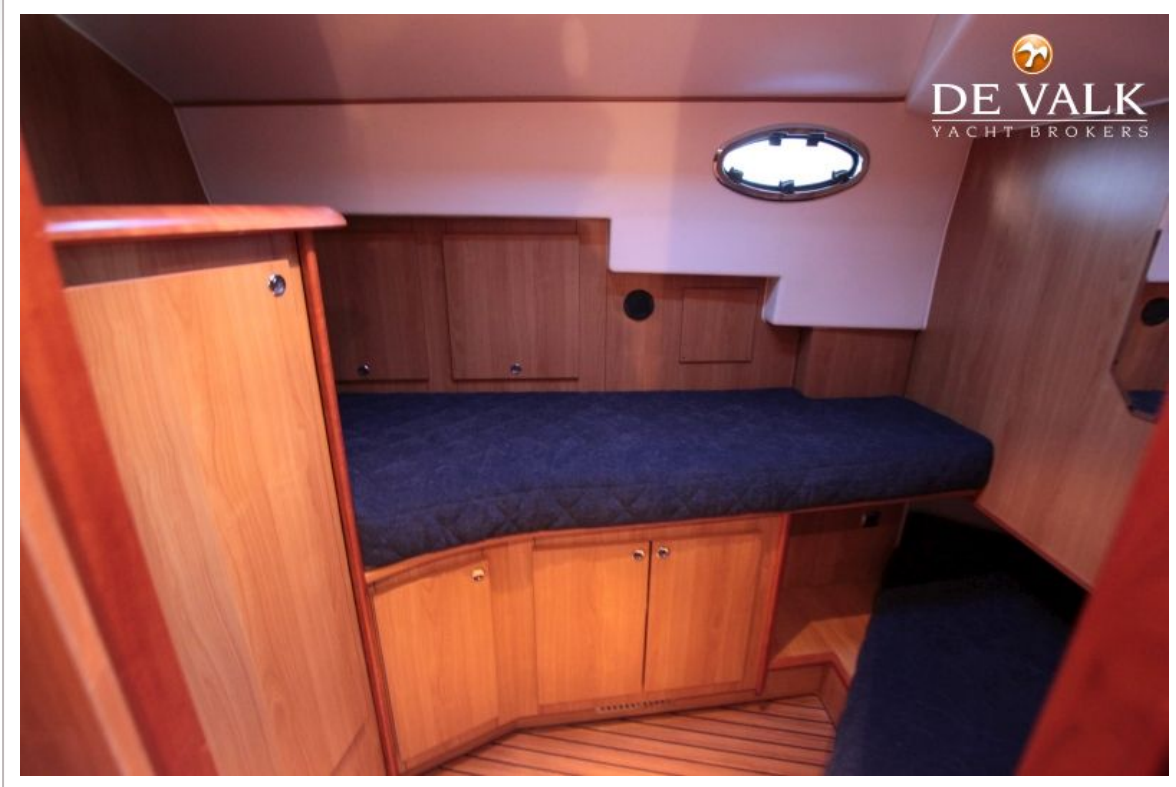


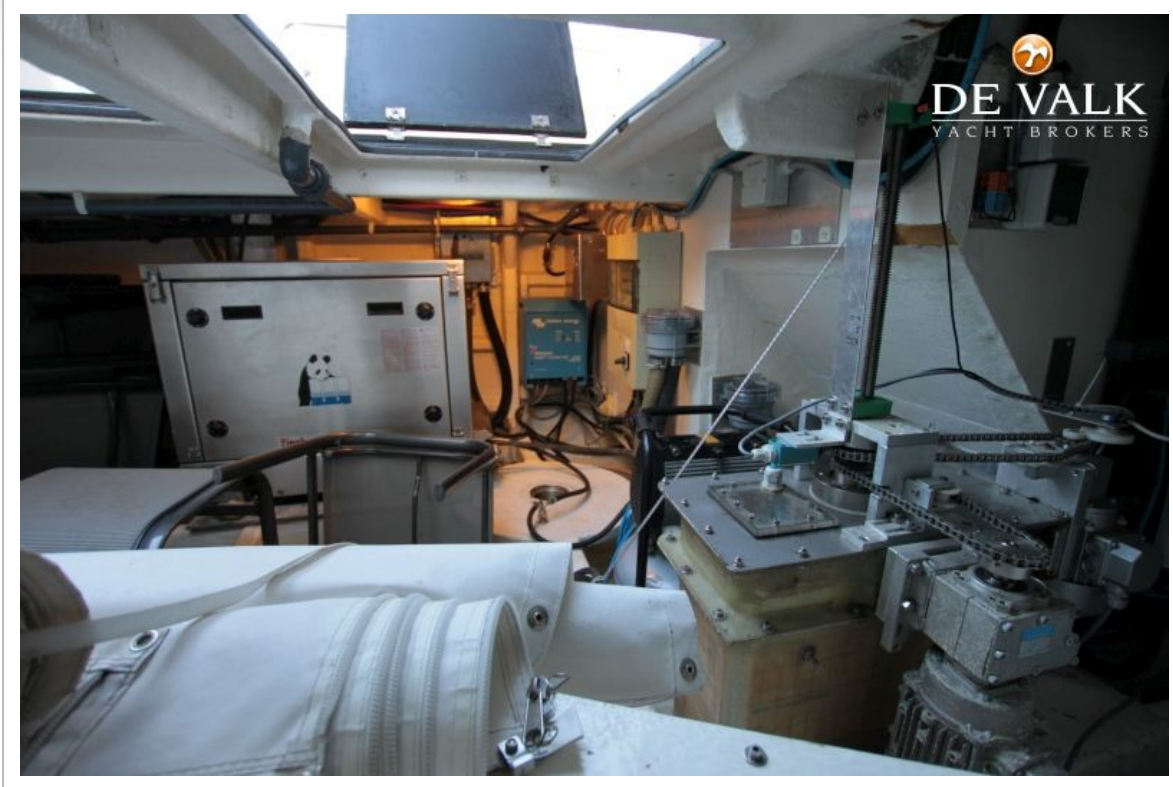




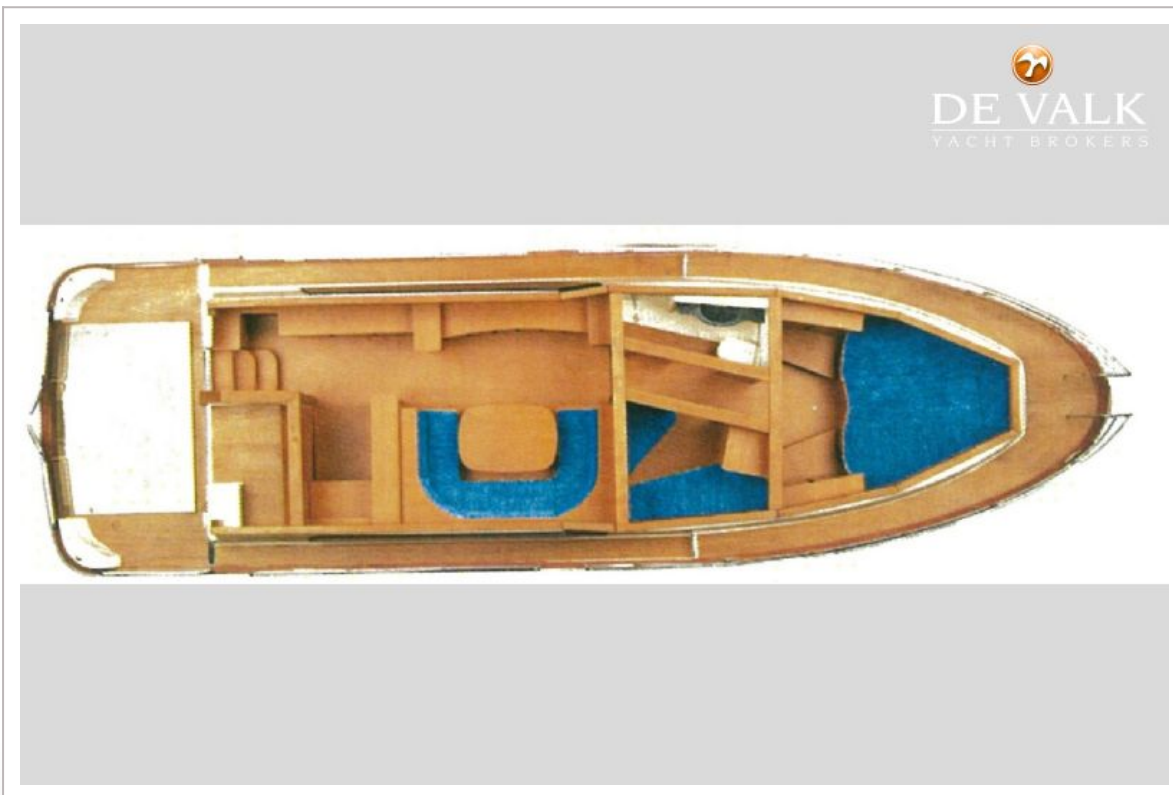









DE VALK
YACHT BROKERS




DE VALK
YACHT BROKERS



