



DE VALK  
YACHT BROKERS



HANSE 411



DE VALK  
YACHT BROKERS

## VAN DE MAKELAAR

Deze Hanse 411 uit 2004 is zeer goed verzorgd en biedt de nodige comfort, maar is ook geschikt voor de sportievere zeiler. Met dit jacht voorzien van drie hutten en de nodige uitrusting aan zeilen, heeft u eenvoudig toegang tot elke willekeurige haven. Het "Judel en Vrolijk" ontwerp heeft elegante en krachtige lijnen, die het jacht duidelijk accentueren. Een jacht om makkelijk mee te zeilen met familie of vrienden. Klaar om mee te vertrekken, u kunt er zo mee weg!

*Henri van Eelen*

## SPECIFICATIES

<b>Afmetingen</b>	12.35 x 4.05 x 1.98 (m)	<b>Bouwer</b>	Hanse / Greifswald
<b>Bouwjaar</b>	2004	<b>Hutten</b>	2
<b>Materiaal</b>	Polyester	<b>Slaapplaatsen</b>	4
<b>Motor(en)</b>	1 x Yanmar 4JH3- E diesel	<b>Pk/Kw</b>	56.00 (pk), 41.16 (kw)
<b>Vraagprijs</b>	verkocht (BTW )	<b>Ligplaats</b>	contact Hindeloopen

## CONTACT

<b>Kantoor</b>	De Valk Hindeloopen	<b>Telefoon</b>	+31 514 52 40 00
<b>Adres</b>	Oosterstrand 1 8713 JS Hindeloopen The Netherlands	<b>E-mail</b>	hindeloopen@devalk.nl

## DISCLAIMER

Hoewel er uiterste zorg besteed is aan de correctheid, volledigheid en actualiteit van onze informatie kunnen hieraan geen rechten worden ontleend.



## ALGEMEEN

<b>Model</b>	HANSE 411
<b>Type</b>	zeiljacht
<b>Lengte (m)</b>	12,35
<b>Lengte waterlijn (m)</b>	10,90
<b>Breedte (m)</b>	4,05
<b>Diepgang (m)</b>	1,98
<b>Doorvaarhoogte (m)</b>	20,00
<b>Stahoogte (m)</b>	2,00
<b>Bouwjaar</b>	2004
<b>Gebouwd door</b>	Hanse / Greifswald
<b>Land</b>	Duitsland
<b>Ontwerper</b>	Judel/Vrolijk & Co Engineering
<b>Waterverplaatsing (t)</b>	9,2
<b>Ballast (ton)</b>	lood in staal 3,16
<b>CE norm</b>	A
<b>Romp materiaal</b>	polyester
<b>Romp kleur</b>	gebroken wit
<b>Rompvorm</b>	rondspant
<b>Kiel type</b>	kiel met bulb
<b>Materiaal opbouw</b>	polyester
<b>Stootlijst</b>	aluminium
<b>Dek materiaal</b>	polyester
<b>Afwerking dek</b>	teak
<b>Afwerking opbouw</b>	anti-slip profiel
<b>Afwerking kuip</b>	teak
<b>Antifouling (jaar)</b>	2018
<b>Raamlijsten</b>	aluminium
<b>Dekluik</b>	2 big ones 4 littel ones
<b>Brandstoftank (liter)</b>	roestvast staal 120L
<b>Inhoudsmeter (brandstoftank)</b>	ja



Drinkwatertank (liter)	240L
Inhoudsmeter (drinkwatertank)	ja
Vuilwatertank (liter)	40L
Vuilwatertank afvoer	dekafzuigpunt + pomp
Stuurwiel	stangenbesturing

## ACCOMMODATIE

Hutten	2
Slaapplaatsen	4
Interieur	mahonie
Vloer	houtprint
Open kuip	ja
Salon	ja
Stahoogte salon (m)	2m
Verwarming	diesel hete lucht Webasto Airtop Evo 2009
Kaartentafel	ja
Achterkajuit	ja
Dinette om te bouwen	ja
Schuifdeur naar kuip	ja
Keuken	ja
Aanrechtblad	kunststof
Spoelbak	roestvast staal 2
Kooktoestel	gas
Oven	ja
Koelkast	ja
Warmwatersysteem	220V + motor
Waterdruksysteem	elektrisch Pomp 2011
Hand en/of voetpomp	ja
Eigenaarshut	tweepersoonsbed
Lengte bed (m)	2m
Kledingkast	hangend en legplanken



<b>Badkamer</b>	apart
<b>Toilet</b>	ja
<b>Toilet Systeem</b>	handbediening
<b>Wasbak</b>	bij het toilet
<b>Douche</b>	apart
<b>Gastenhut 1</b>	tweepersoonsbed
<b>Lengte bed (m)</b>	2m
<b>Kledingkast</b>	hangend
<b>Badkamer</b>	ja
<b>Douche</b>	apart
<b>Centraal stofzuig systeem</b>	ja

## MOTOR(EN)

<b>Aantal motoren</b>	1
<b>Merk</b>	Yanmar
<b>Type</b>	4JH3- E
<b>Pk</b>	56,00
<b>kW</b>	41,16
<b>Brandstof</b>	diesel
<b>Maximale snelheid (kn)</b>	7,5
<b>Kruissnelheid (kn)</b>	6
<b>Koelsysteem motor</b>	indirecte warmtewisselaar
<b>Aandrijving</b>	sail-drive
<b>Motorbediening</b>	bowden kabels
<b>Keerkoppeling</b>	mechanisch
<b>Boegschroef</b>	elektrisch Sidepower 2009
<b>Type schroef</b>	klap
<b>Schroefbladen</b>	2
<b>Handlenspomp</b>	ja
<b>Elektrische installatie</b>	12V en 220
<b>Accu's</b>	4



Startaccu	2016
Lichtaccu	2 pcs 2017
Boegschroefaccu	2009
Accu monitor	Clipper Battery Monitor BM-1
Walstroom	met kabel

## NAVIGATIE

Kompas	ja
Electrisch kompas	Raymarine 2016
Dieptemeter	Raymarine 2016
Log	Raymarine 2016
Windmeetset	ja
Marifoon	Navman
Autopiloot	Raymarine
Radar	Furuno
GPS	2 Raymarine Furuno
Navtex	Morer 2016
AIS ontvanger	ja
AIS transponder	ja
Radio ontvanger	ja

## UITRUSTING

Buiskap met grijp-beugel	ja
Kuip tafel	ja
Zwemtrap	roestvast staal
Dekdouche	ja
Anker	Danforth
Ankerketting	ja
Ankerlier	elektrisch
Zeereeling	draad
Handgreep (opbouw)	hout



Hekstoel	ja
Preekstoel	ja
Reddingsvlot	tas
Reddingsboei	ja
Joon	ja
Veiligheidslijnen op dek	ja
Trossensnijder	ja
Radar reflektor	ja
Stootkussens	ja
Landvasten	ja
Reserve onderdelen	ja
Radio-cd speler	Sony
Kuipspeakers	ja
Speakers in salon	ja

## TUIGAGE

Tuigage	sloep
Staand want	draad
Merk mast	Sparcraft
Materiaal mast	aluminium
Zalingen	2
Grootzeil	50,6m2 Hagoort 2016
Fok	High aspect keefok 31.5m2 (Hagoort 2016)
Genua	140% 59,4m2 (Northsails0
Spinnaker	+/- 120m2 (Hanse Logo)
Zelf kerende fok installatie	ja
Reefinstallatie	snel-één-lijn reefstelsel
Achterstagspanner	mechanisch
Giekneerhouder	gasdrukveer
Primaire schootlieren	6 (2 on roof, 1 electric)
Secondaire schootlieren	2 on both sides Harken







# HANSE 411



# HANSE 411





# HANSE 411

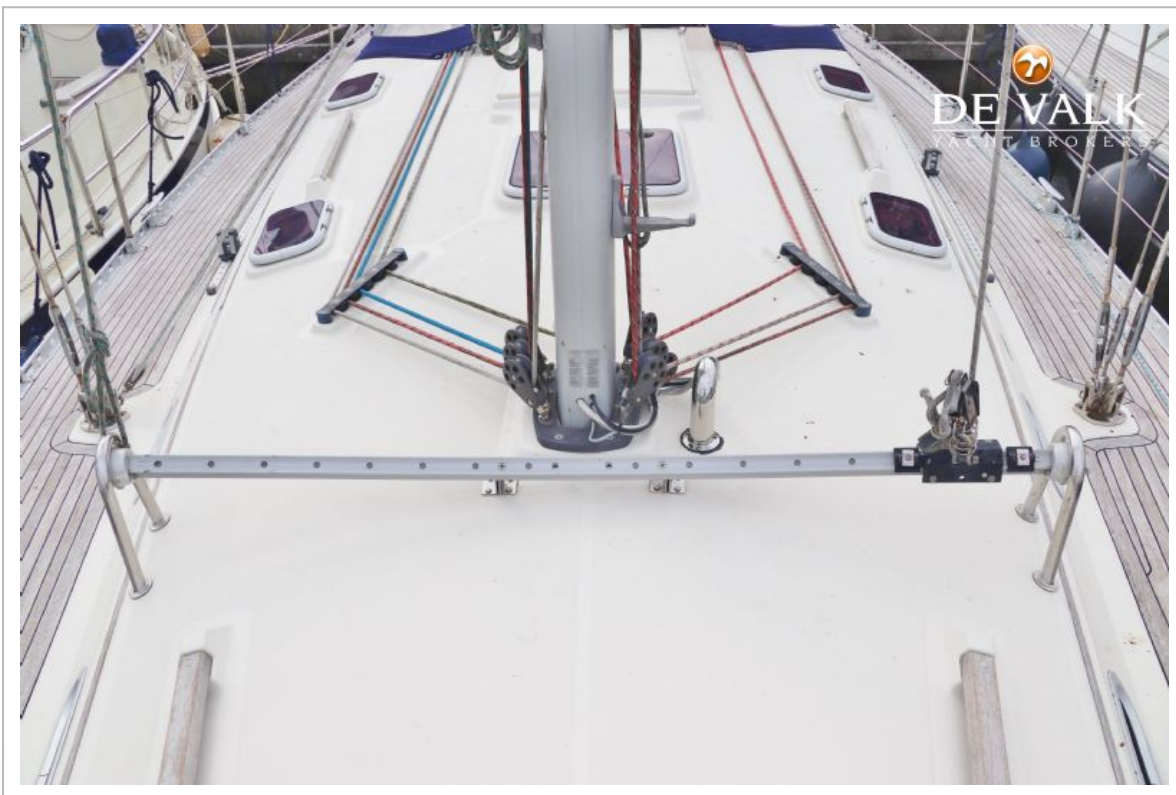


# HANSE 411





# HANSE 411



# HANSE 411



# HANSE 411





# HANSE 411





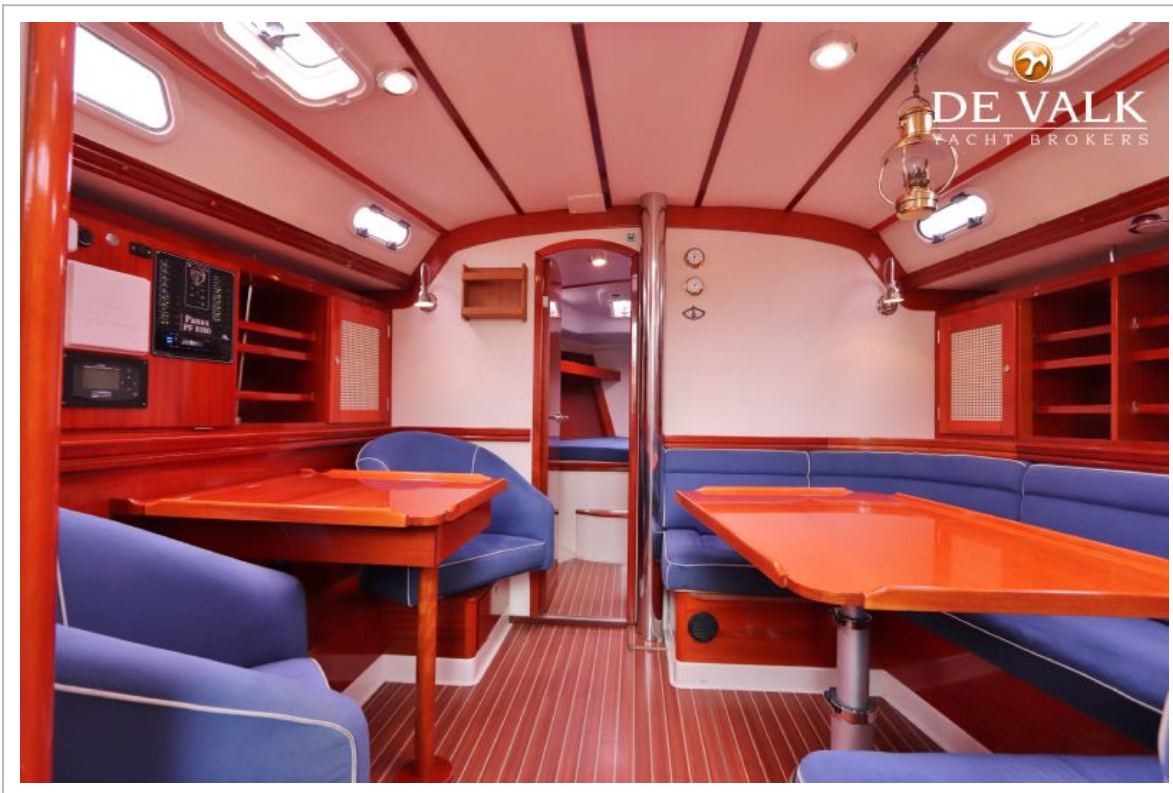
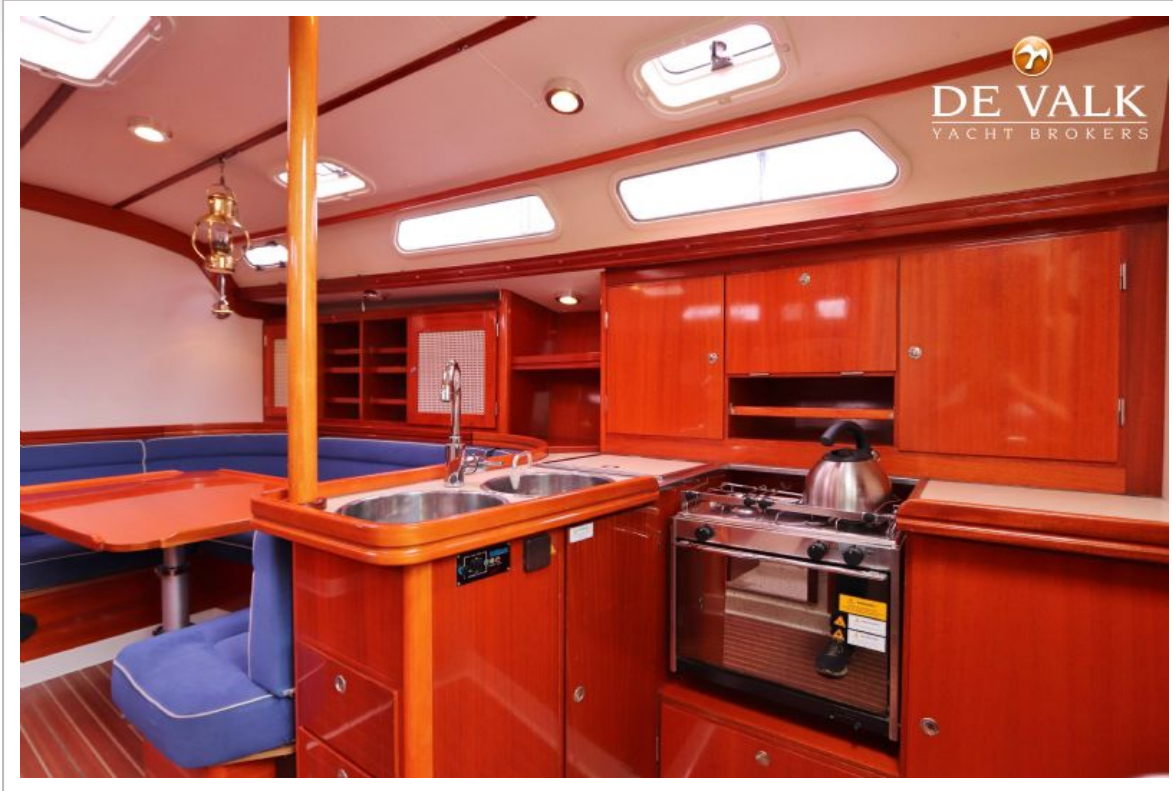
# HANSE 411



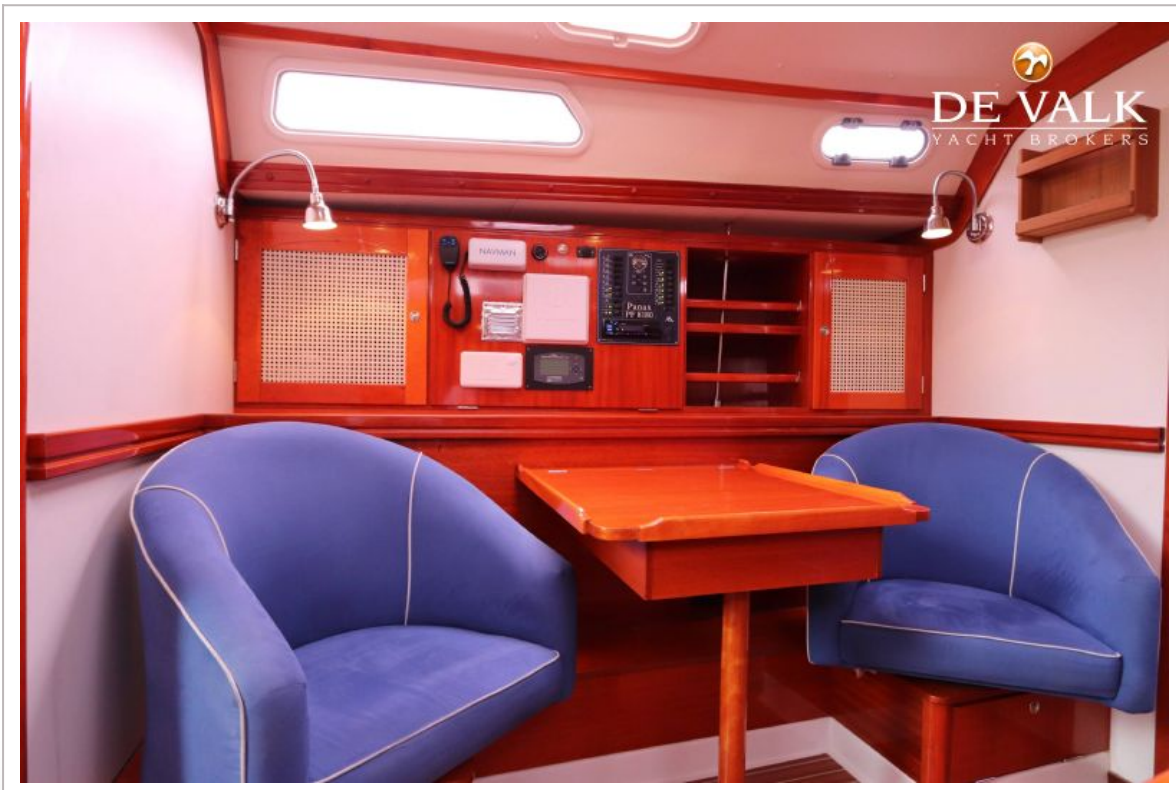
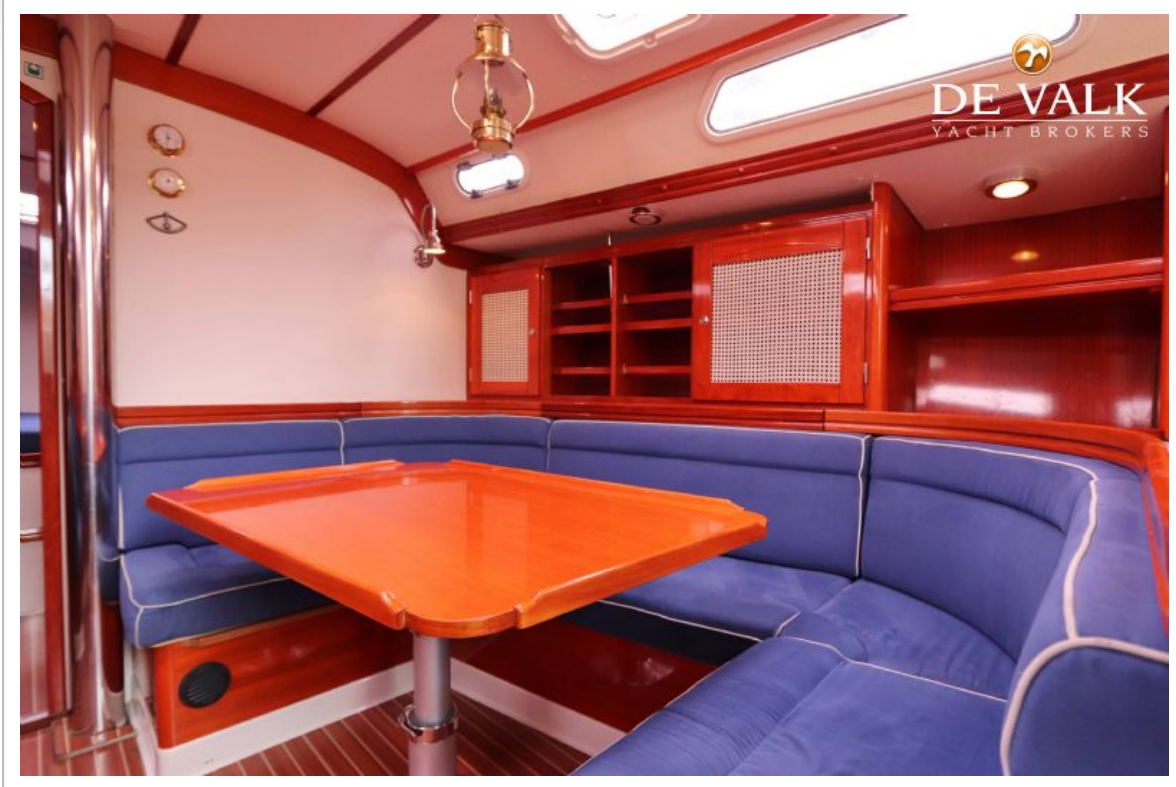




# HANSE 411

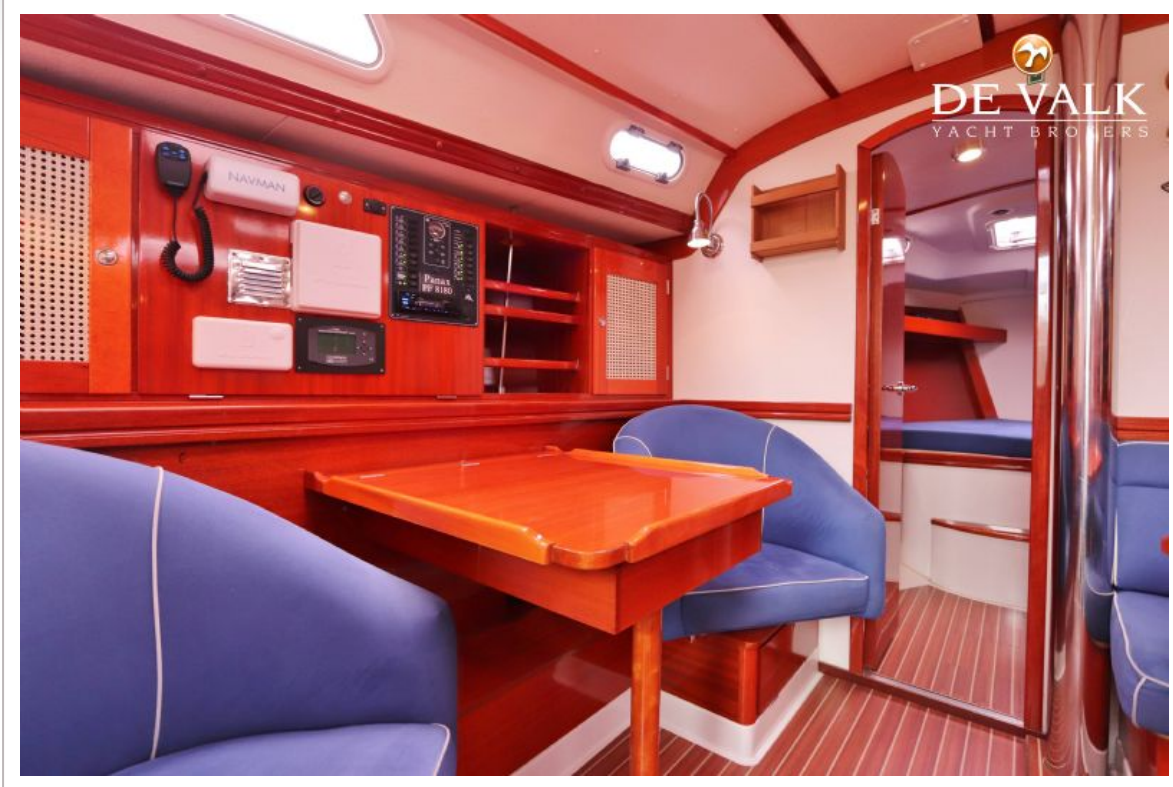


# HANSE 411

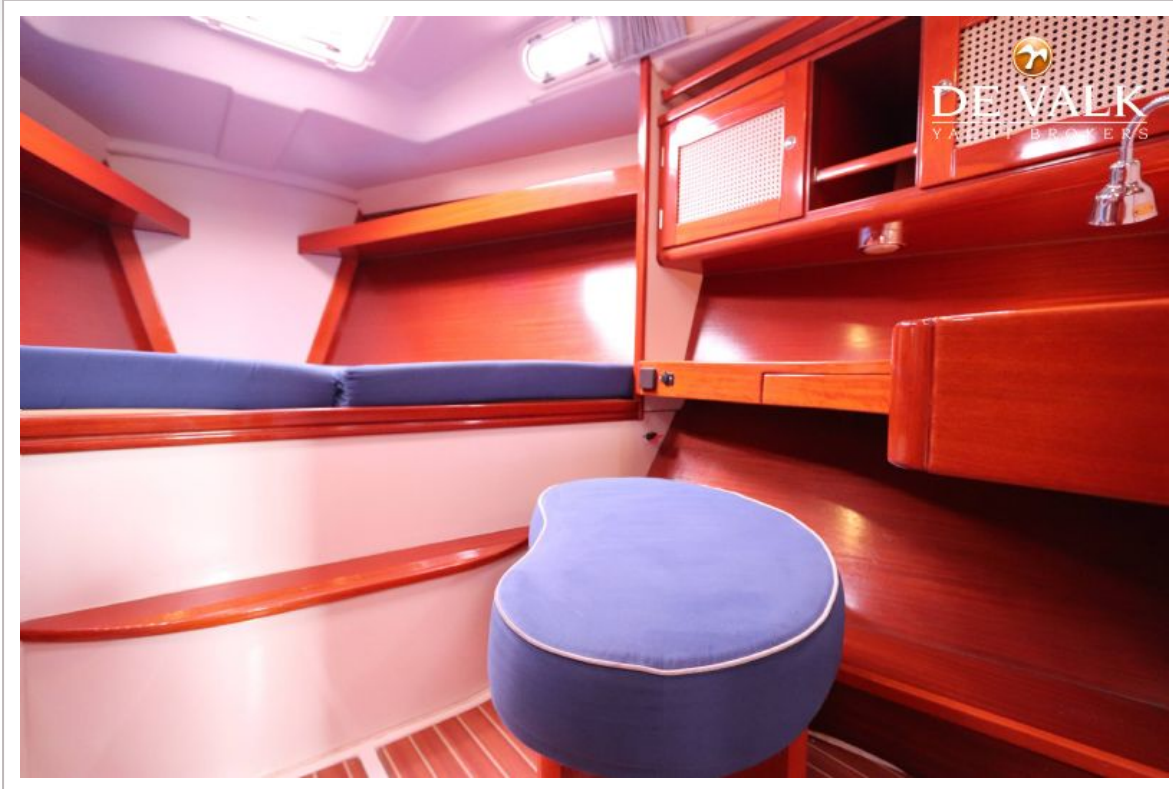




# HANSE 411

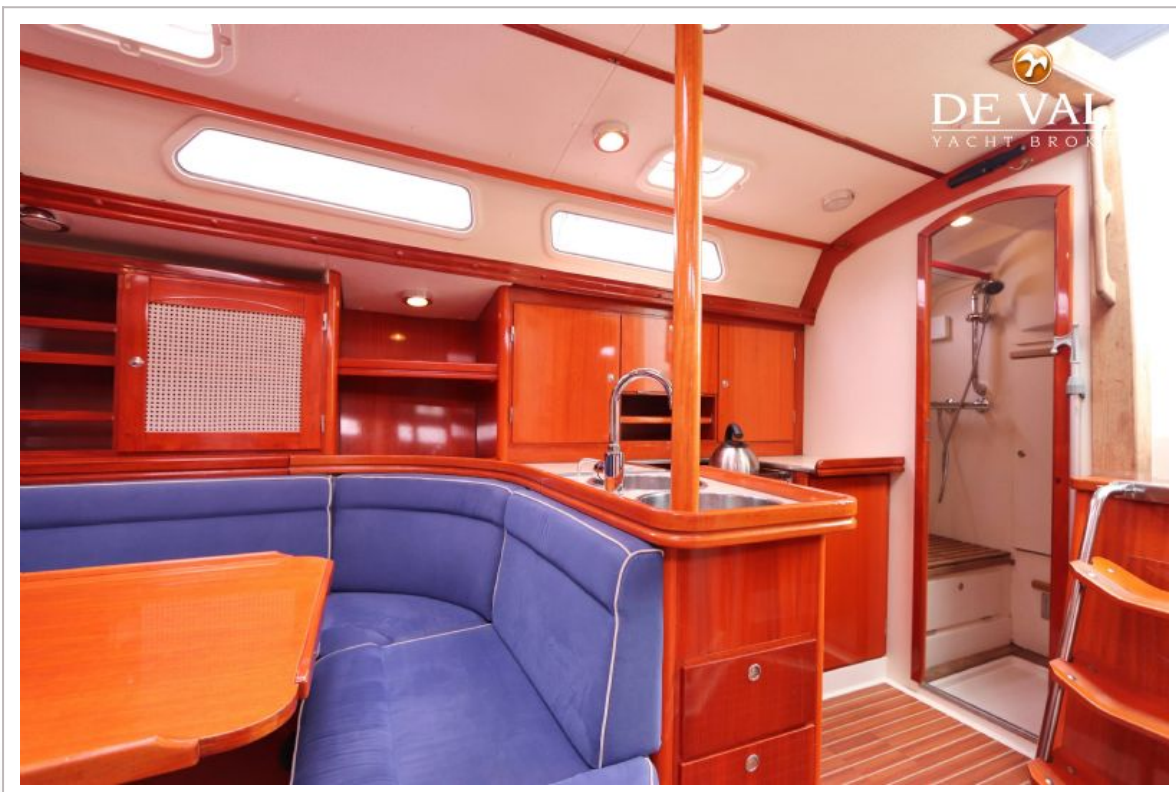


# HANSE 411

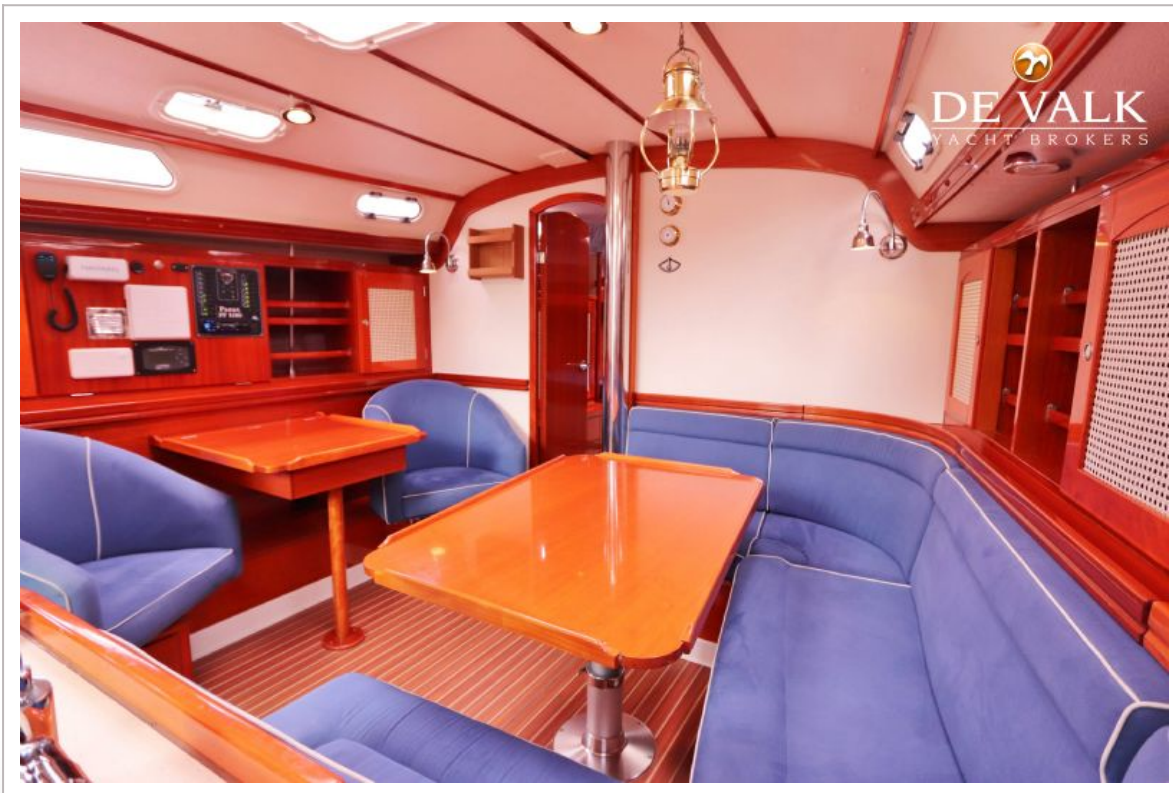




# HANSE 411

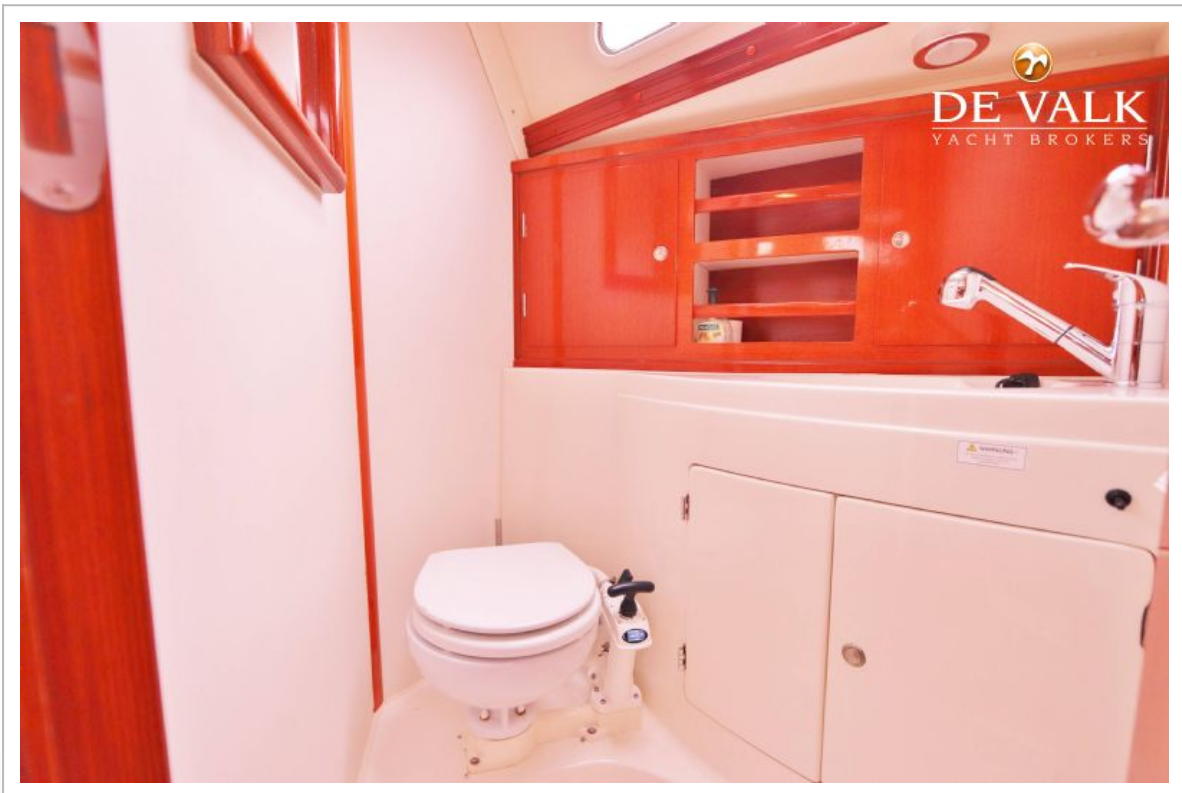


# HANSE 411





# HANSE 411



# HANSE 411





# HANSE 411

