



DE VALK  
YACHT BROKERS



## SWEDEN YACHTS 45



DE VALK  
YACHT BROKERS

## VAN DE MAKELAAR

When Quality, Space and Performance are your demands, look no further, the Sweden 45 is the answer to it all. When dreams turn in to ships, this well maintained yacht reaches high standards in its sailing qualities and its living accommodation. These details, from the shape of the hull to the design, create a yacht that is elsewhere unmatched for serious sailing as well as for gentle cruising.

*Johan Nooitgedagt*

## SPECIFICATIES

<b>Afmetingen</b>	14.15 x 4.18 x 2.30 (m)	<b>Bouwer</b>	Sweden Yachts
<b>Bouwjaar</b>	2004	<b>Hutten</b>	3
<b>Materiaal</b>	Polyester	<b>Slaapplaatsen</b>	8
<b>Motor(en)</b>	1 x Volvo Penta D2-75 diesel	<b>Pk/Kw</b>	75.00 (pk), 55.13 (kw)
<b>Vraagprijs</b>	verkocht (BTW )	<b>Ligplaats</b>	contact Hindeloopen

## CONTACT

<b>Kantoor</b>	De Valk Hindeloopen	<b>Telefoon</b>	+31 514 52 40 00
<b>Adres</b>	Oosterstrand 1 8713 JS Hindeloopen The Netherlands	<b>E-mail</b>	hindeloopen@devalk.nl

## DISCLAIMER

Hoewel er uiterste zorg besteed is aan de correctheid, volledigheid en actualiteit van onze informatie kunnen hieraan geen rechten worden ontleend.



## ALGEMEEN

Model	SWEDEN YACHTS 45
Type	zeiljacht
Lengte (m)	14,15
Lengte waterlijn (m)	11,90
Breedte (m)	4,18
Diepgang (m)	2,30
Doorvaarthoogte (m)	19,20
Stahoogte (m)	2,10
Bouwjaar	2004
Gebouwd door	Sweden Yachts
Land	Zweden
Ontwerper	Norlin - Ostman
Waterverplaatsing (t)	13,4
Ballast (ton)	lood 5,2
CE norm	A
Romp materiaal	polyester
Romp kleur	wit
Rompvorm	rondspant
Kiel type	vin kiel
Materiaal opbouw	polyester
Dek materiaal	polyester
Afwerking dek	teak
Afwerking opbouw	teak
Afwerking kuip	teak
Antifouling (jaar)	2014
Dorades	ja
Raamlijsten	aluminium
Raammateriaal	perspex
Dekluik	ja
Brandstoftank (liter)	roestvast staal 250



Inhoudsmeter (brandstoftank)	ja
Drinkwatertank (liter)	roestvast staal 435
Inhoudsmeter (drinkwatertank)	ja
Vuilwatertank (liter)	roestvast staal 2 x 50
Stuurwiel	kabelbesturing 60 inch
Noodhelmstok	ja

## ACCOMMODATIE

Hutten	3
Slaapplaatsen	8
Interieur	mahonie
Vloer	teak en holly
Open kuip	ja
Stahoogte salon (m)	2,10
Verwarming	diesel hete lucht Eberspacher 5kw
Navigatie ruimte	ja
Kaartentafel	ja
Achterkajuit	ja
Keuken	ja
Aanrechtblad	corian
Spoelbak	roestvast staal
Kooktoestel	gas 3 burners
Oven	ja
Gasdetector	ja
Magnetron	Bosch
Koelkast	ja
Vriezer	ja
Warmwatersysteem	220V + motor
Waterdruksysteem	electrisch
Hand en/of voetpomp	ja
Kommaliewant	ja



<b>Eigenaarshut</b>	tweepers. bed + enkel bed
<b>Lengte bed (m)</b>	2,10
<b>Kledingkast</b>	hangend/lades/boorden
<b>Badkamer</b>	en suite
<b>Toilet</b>	
<b>Toilet Systeem</b>	handbediening
<b>Wasbak</b>	
<b>Douche</b>	
<b>Gastenhut 1</b>	tweepersoonsbed
<b>Lengte bed (m)</b>	2,10
<b>Kledingkast</b>	hangend gedeelte en lades
<b>Gastenhut 2</b>	tweepersoonsbed
<b>Lengte bed (m)</b>	2,10
<b>Kleerkast</b>	hangend gedeelte en lades
<b>Badkamer</b>	gedeeld
<b>Toilet</b>	
<b>Toilet systeem</b>	handbediening
<b>Wasbak</b>	
<b>Douche</b>	

## MOTOR(EN)

<b>Aantal motoren</b>	1
<b>Merk</b>	Volvo Penta
<b>Type</b>	D2-75
<b>Pk</b>	75,00
<b>kW</b>	55,13
<b>Brandstof</b>	diesel
<b>Geïnstalleerd in jaar</b>	2004
<b>Maximale snelheid (kn)</b>	8
<b>Kruissnelheid (kn)</b>	7
<b>Verbruik (ltr/uur)</b>	4



Motoruren	2482
Koelsysteem motor	indirecte warmtewisselaar
Aandrijving	sail-drive
Motorbediening	mechanisch
Keerkoppeling	mechanisch
Boegschroef	elektrisch QL 800
Keerkoppeling	ja
Uitlaatsysteem	watergekoeld
Type schroef	klap
Schroefbladen	4
Handlenspomp	ja
Elektrische lenspomp	ja
Startaccu	2012
Lichtaccu	2012
Accu monitor	ja
Acculader	ja
Omvormer	ja
Walstroom	met kabel

## NAVIGATIE

Kompas	Suunto
Dieptemeter	Raymarine ST 60
Log	Raymarine ST 60
Windmeetset	Raymarine ST 60
Repeaters	Raymarine ST 60
Marifoon	2x Raymarine RAY VHF
Handmarifoon	1x Icom
Autopiloot	Raymarine ST 6001
Roerstand aanwijzer	Raymarine ST 6001
Radar	Raymarine
Radar/plotter	Raymarine RL70 C outside



<b>Radar/GPS/plotter</b>	Raymarine RL80 C inside
<b>Navtex</b>	ICS nav 6 plus
<b>Zendinstallatie</b>	Iridium Satelite telephone
<b>Epirb</b>	2014

## UITRUSTING

<b>Buiskap</b>	ja
<b>Kuipent</b>	Hardly used
<b>Kuipkussens</b>	ja
<b>Kuiptafel</b>	ja
<b>Zwemplatform</b>	ja
<b>Zwemtrap</b>	roestvast staal
<b>Deur in spiegel</b>	ja
<b>Dekdouche</b>	ja
<b>Anker</b>	CQR ploegschaar 27 kg
<b>Ankerketting</b>	80m 10mm
<b>Anker 2</b>	CQR ploegschaar 20 kg
<b>Ankerketting</b>	70m 10mm
<b>Extra ankergerie</b>	3rd Anchor
<b>Ankerlier</b>	electrisch
<b>Dekwasinstallatie</b>	ja
<b>Bijboot</b>	opblaasbaar
<b>Buitenboordmotor</b>	Yamaha
<b>Zeereling</b>	draad
<b>Handgreep (opbouw)</b>	roestvast staal
<b>Zij-instap in reling</b>	ja
<b>Preekstoel</b>	ja
<b>Reddingsvlot</b>	container
<b>Reddingsvlot (pers)</b>	8
<b>Reddingsvlot laatst gekeurd</b>	2014
<b>Zwemvesten</b>	ja



<b>Veiligheidslijnen op dek</b>	ja
<b>Radar reflektor</b>	ja
<b>Stootkussens</b>	ja
<b>Landvasten</b>	ja
<b>Reserve onderdelen</b>	ja
<b>Radio-cd speler</b>	Alpine
<b>Kuipspeakers</b>	ja
<b>Speakers in salon</b>	ja
<b>Klok - barometer</b>	ja
<b>Brandblusser</b>	ja
<b>Brandblusser in motorkamer</b>	ja

## TUIGAGE

<b>Tuigage</b>	sloep
<b>Staad want</b>	draad 10mm
<b>Merk mast</b>	Seldén
<b>Materiaal mast</b>	aluminium
<b>Zalingen</b>	Double swept back spreaders
<b>Grootzeilhuik</b>	ja
<b>Gelagerde karren</b>	ja
<b>Doorgelat grootzeil</b>	61m2 Owen Sails 2012
<b>Kotterstag</b>	ja
<b>Fok</b>	44m2 Owen Sails 2014
<b>Genua</b>	73m2 Owen Sails 2005 Hardly used
<b>Genua rolreefsysteem</b>	Selden
<b>Gennaker</b>	140m2 North Sails 2004 with Snuffler
<b>Spinnaker</b>	160m2 North sails 2005 With snuffler
<b>Wegneembare binnen voorstag</b>	ja
<b>Stormfok</b>	15m2 North Sails, never used
<b>Zelf kerende fok installatie</b>	ja
<b>Reefinstallatie</b>	snel-één-lijn reefstysteem 3 reef system





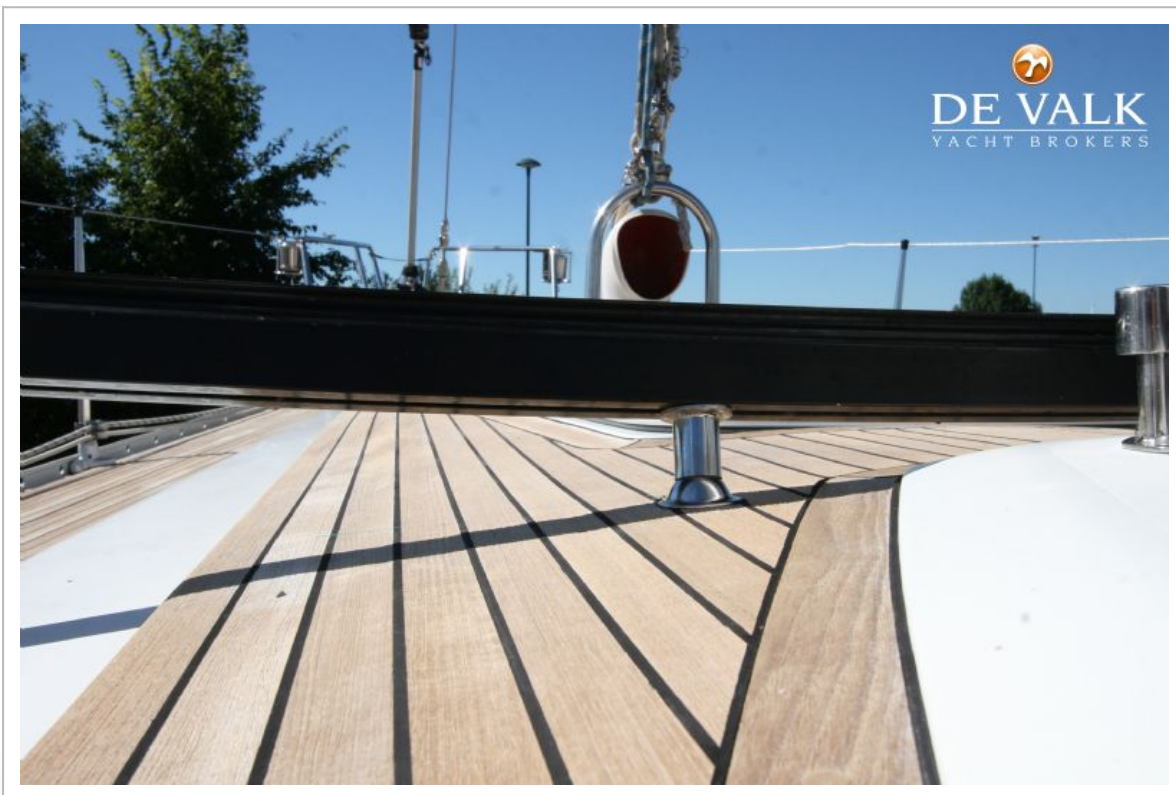
<b>Achterstagspanner</b>	hydraulisch
<b>Giekneerhouder</b>	gasdrukveer
<b>Primaire schootlieren</b>	ja
<b>Secondaire schootlieren</b>	2x Andersen 52 ST
<b>Genua schootlieren</b>	2x Andersen 46 ST Electric
<b>Spinnaker lieren</b>	2x Andersen 46 ST
<b>Reeflier</b>	1x Andersen 40ST
<b>Spinnakerboom</b>	aluminium
<b>Gennakerboom</b>	carbon Retractable
<b>Geïsoleerde achterstag</b>	ja



# SWEDEN YACHTS 45



# SWEDEN YACHTS 45



# SWEDEN YACHTS 45



# SWEDEN YACHTS 45



# SWEDEN YACHTS 45



# SWEDEN YACHTS 45



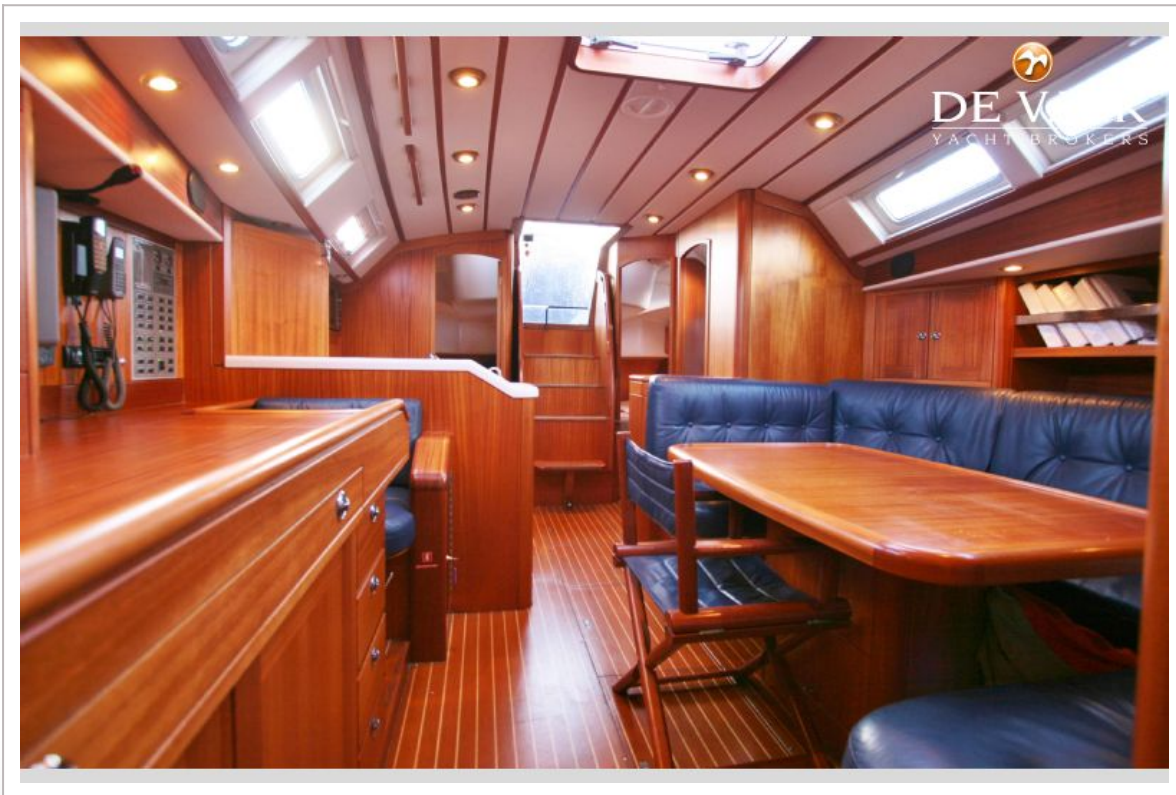
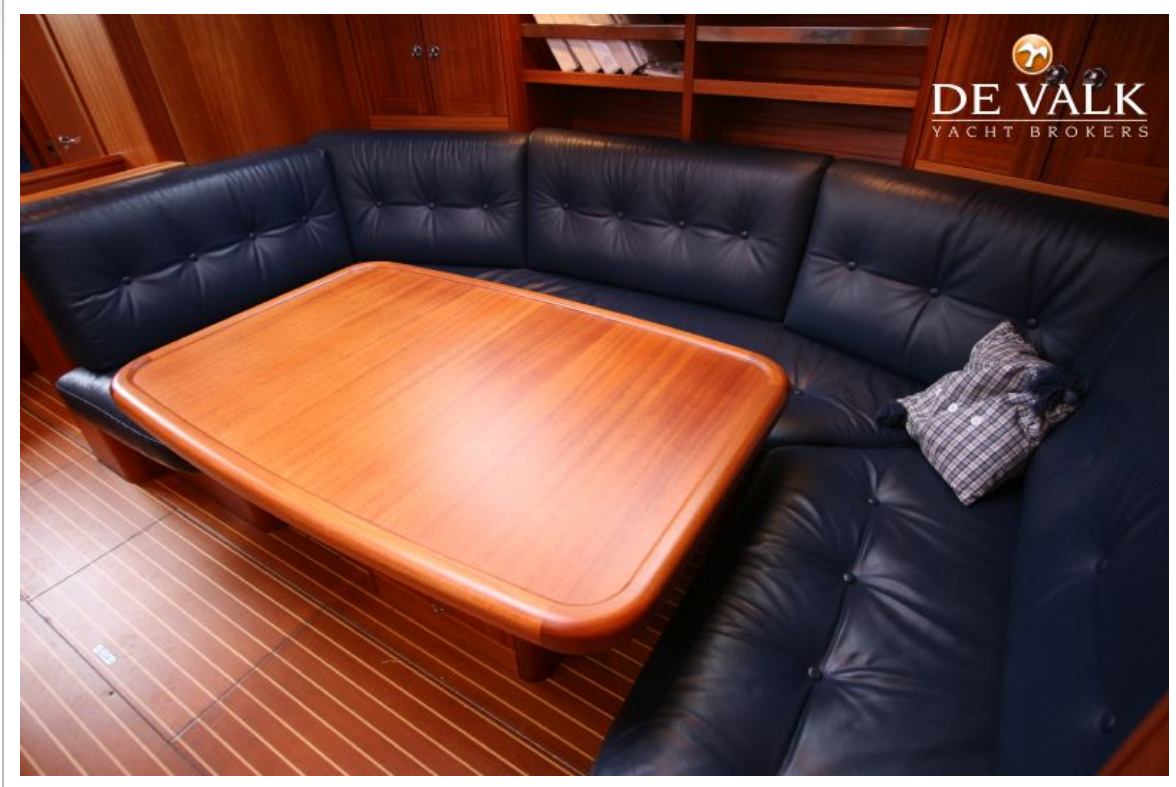




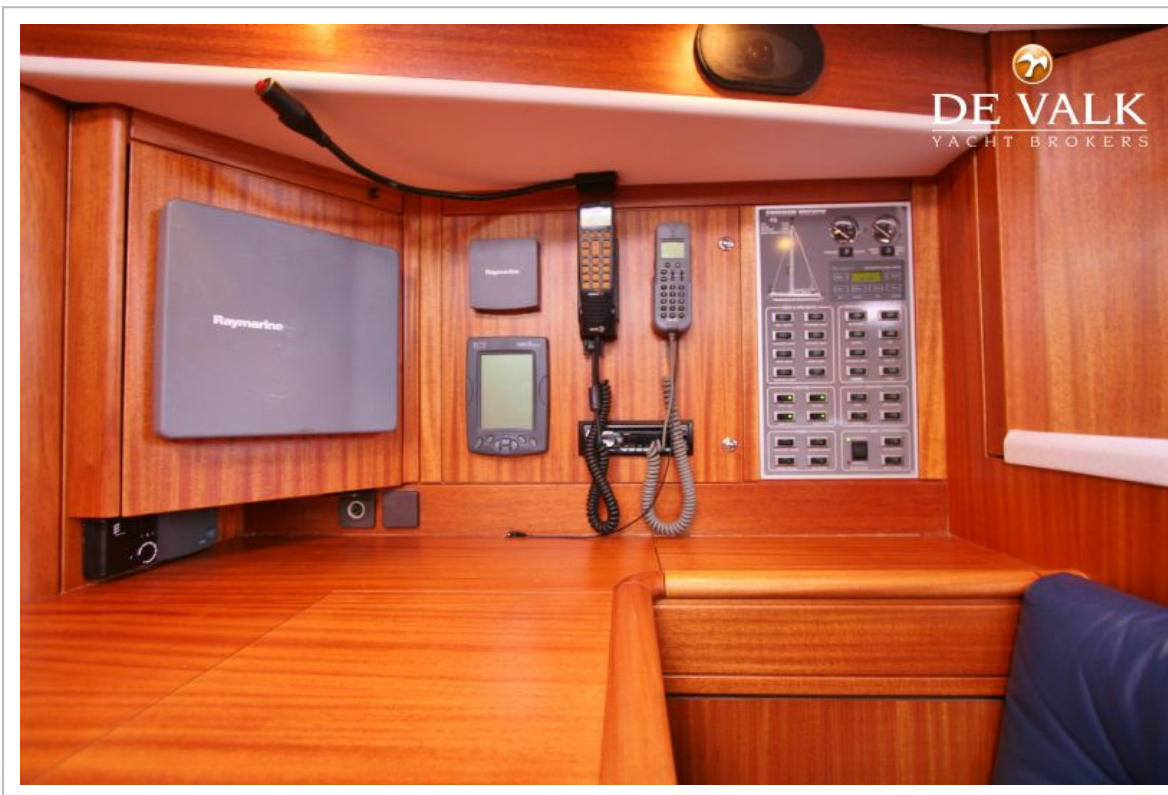
# SWEDEN YACHTS 45



# SWEDEN YACHTS 45



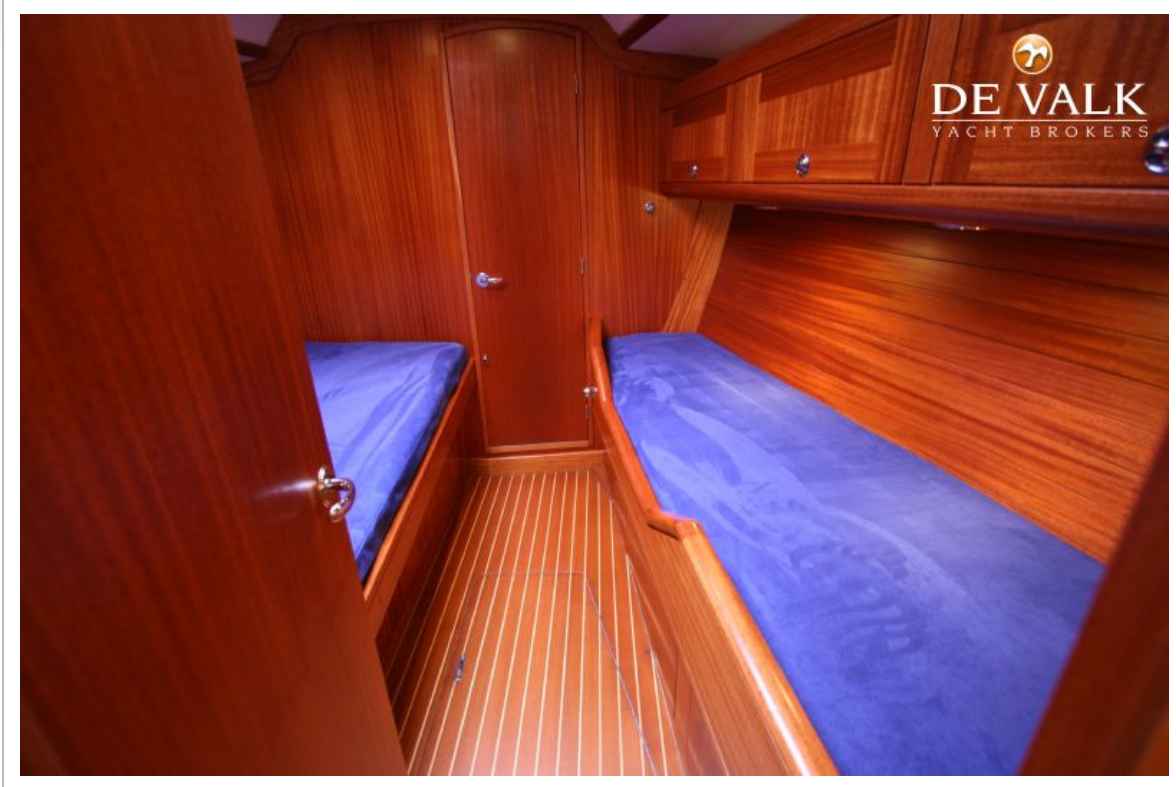
# SWEDEN YACHTS 45



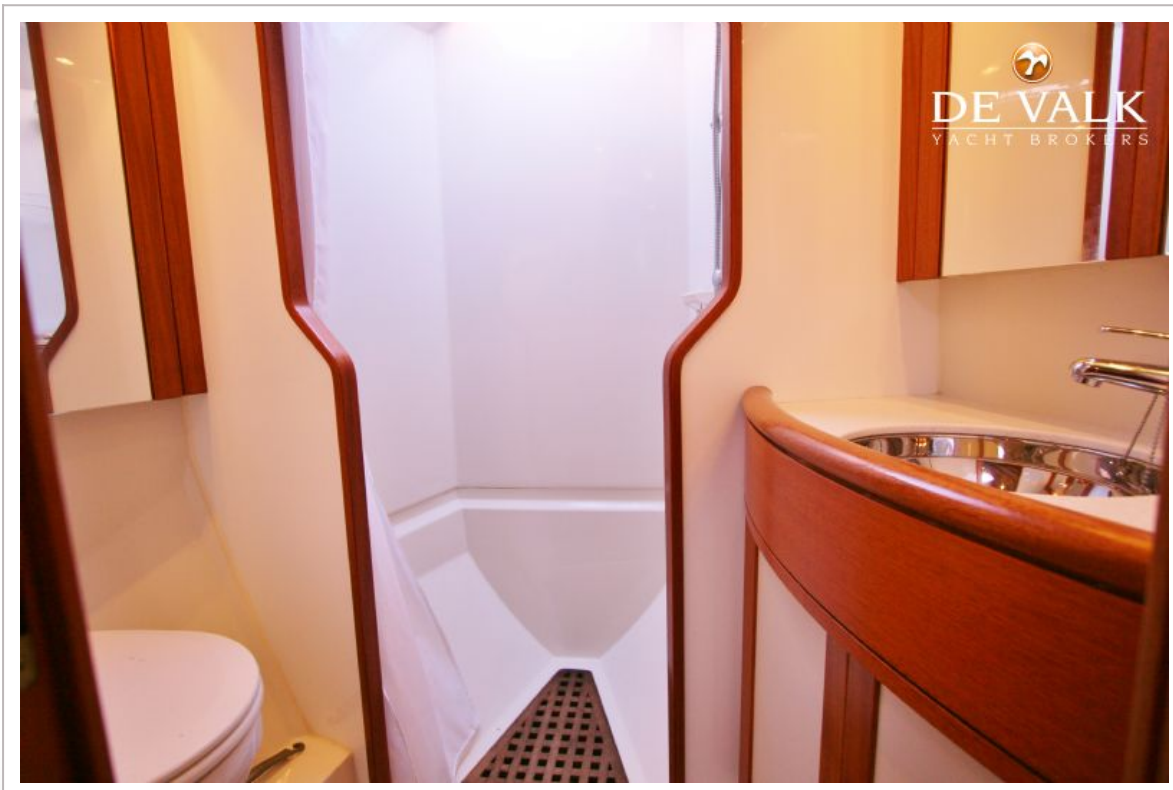
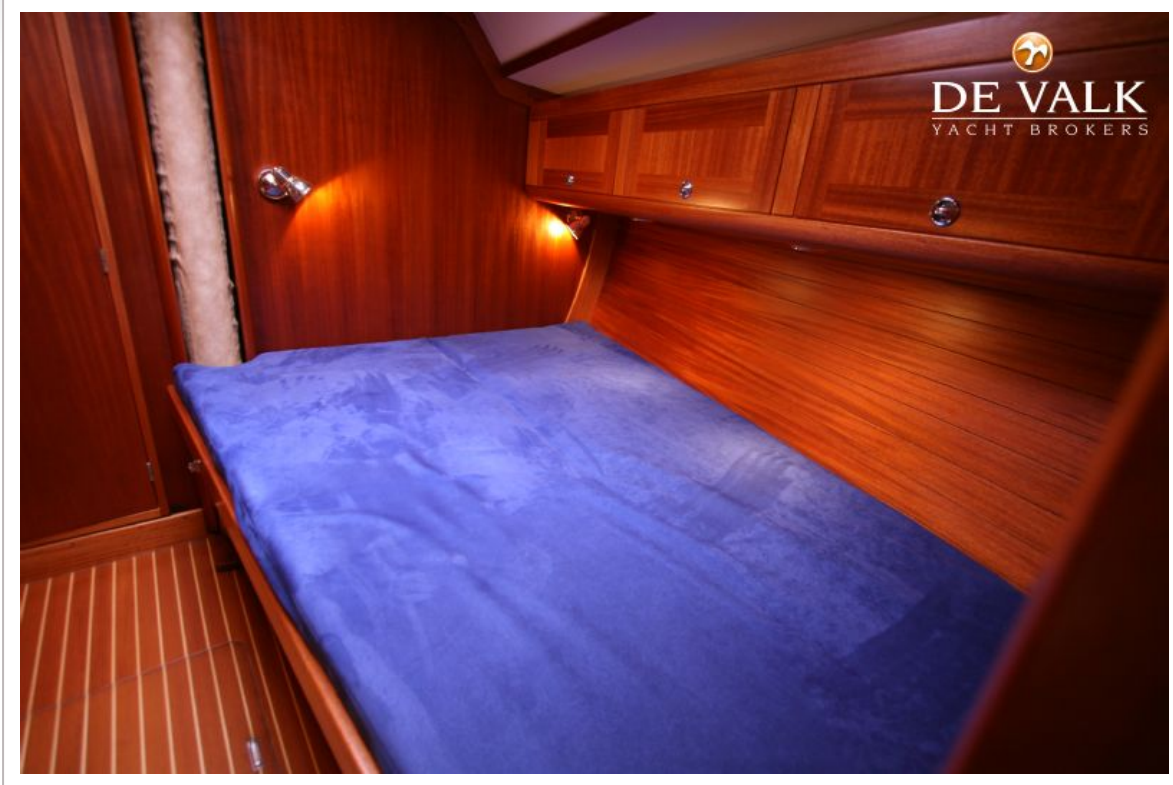
# SWEDEN YACHTS 45



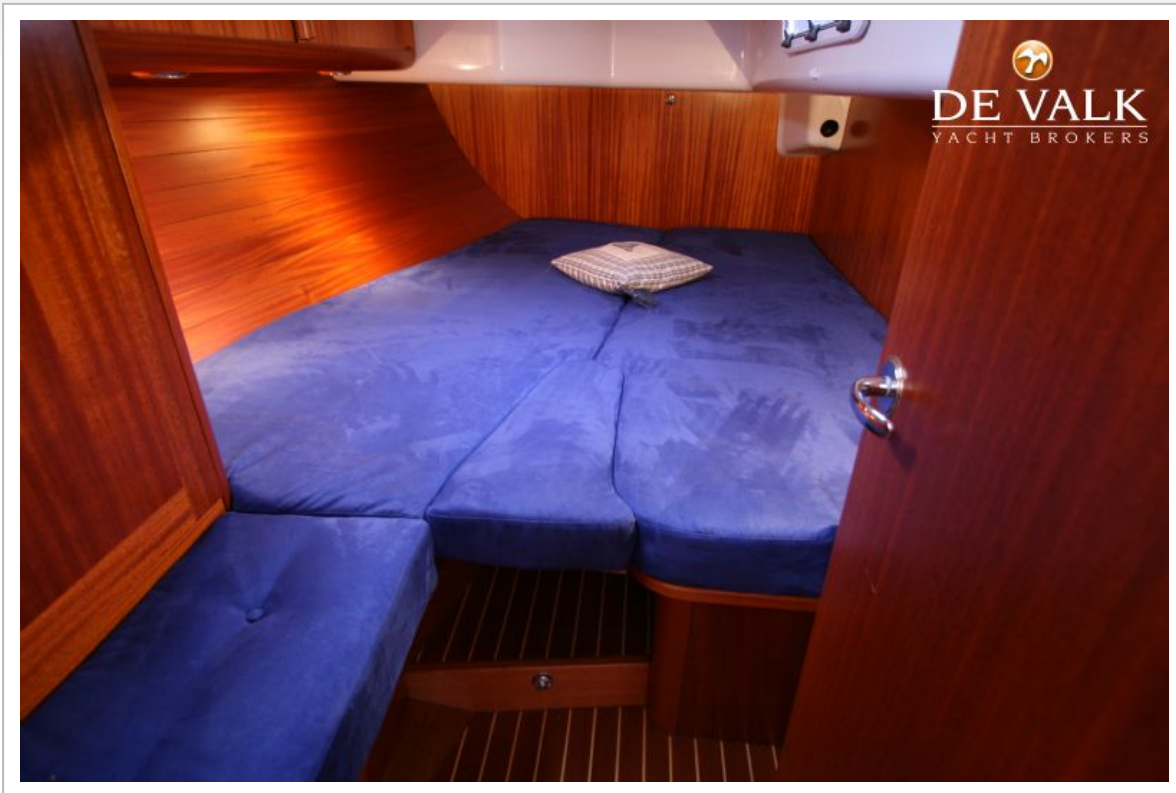
# SWEDEN YACHTS 45



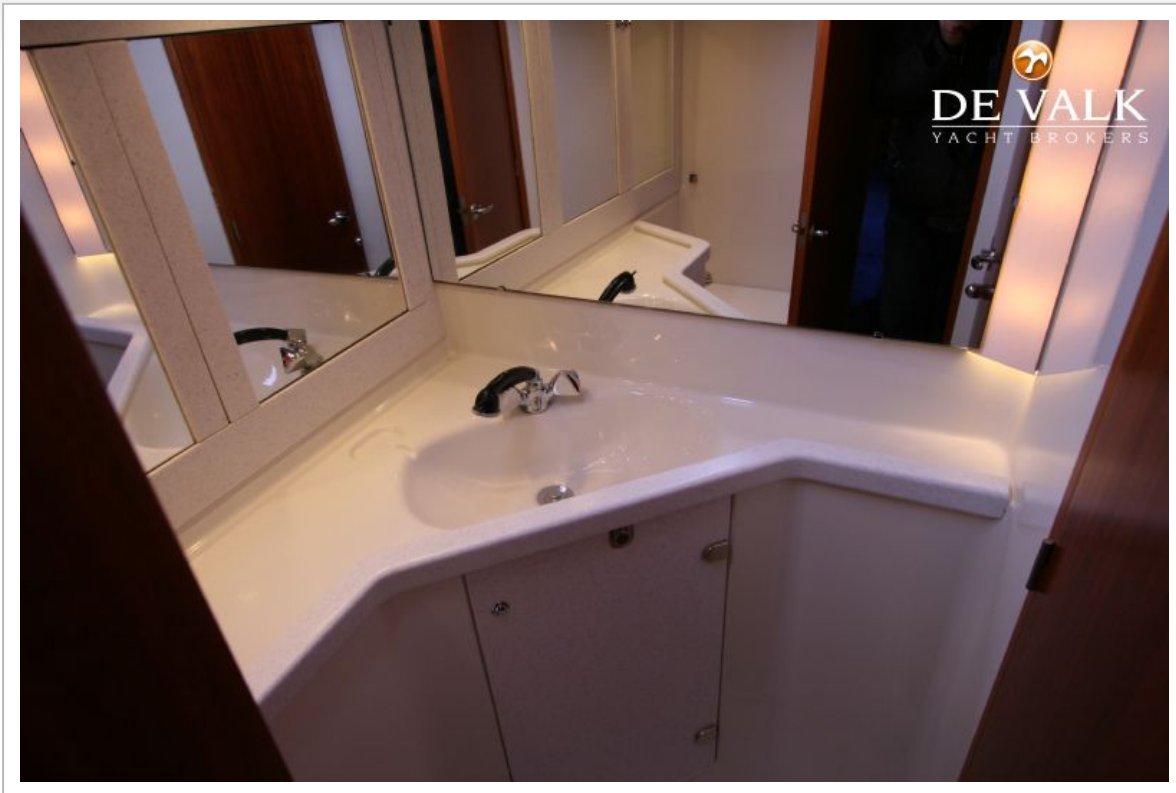
# SWEDEN YACHTS 45



# SWEDEN YACHTS 45



# SWEDEN YACHTS 45





# SWEDEN YACHTS 45

