



DE VALK  
YACHT BROKERS



HANSE 401



DE VALK  
YACHT BROKERS

## VAN DE MAKELAAR

Deze Hanse 401 ontworpen door Judel & Vrolijk, biedt een uitstekende balans tussen prestaties en comfort. Ze is sinds 2003 in handen van haar tweede eigenaar en is in goede staat onderhouden, met diverse upgrades door de jaren heen. Verbeteringen omvatten onder andere zeilen, navigatieapparatuur, verstaging en onderwaterschip. Met haar praktische indeling met 4 hutten, goede zeileigenschappen en degelijke bouwkwiteit is deze Hanse 401 een betrouwbaar en comfortabel zeiljacht, klaar voor nieuwe avonturen. Het jacht ligt in Bruinisse en is op afspraak te bezichtigen.

*Joris van de Rijt*

## SPECIFICATIES

<b>Afmetingen</b>	12.52 x 4.05 x 1.69 (m)	<b>Bouwer</b>	Hanse Greifswald GmbH
<b>Bouwjaar</b>	1999	<b>Hutten</b>	4
<b>Materiaal</b>	Polyester	<b>Slaapplaatsen</b>	8
<b>Motor(en)</b>	1 x Volvo Penta MD2040 diesel	<b>Pk/Kw</b>	40.00 (pk), 29.44 (kw)
<b>Vraagprijs</b>	€ 79.000 (BTW Betaald)	<b>Ligplaats</b>	elders / niet bij verkoopkantoor

## CONTACT

<b>Kantoor</b>	De Valk Sint Annaland B.V.	<b>Telefoon</b>	+31 166 601 000
<b>Adres</b>	Koelhuisweg 4 4697 RM Sint Annaland NL	<b>E-mail</b>	sintannaland@devalk.nl

## DISCLAIMER

Hoewel er uiterste zorg besteed is aan de correctheid, volledigheid en actualiteit van onze informatie kunnen hieraan geen rechten worden ontleend.



## ALGEMEEN

Model	HANSE 401
Type	zeiljacht
Lengte (m)	12,52
Lengte waterlijn (m)	10,50
Breedte (m)	4,05
Diepgang (m)	1,69
Doorvaarhoogte (m)	19,50
Stahoogte (m)	1,95
Bouwjaar	1999
Gebouwd door	Hanse Greifswald GmbH
Land	Duitsland
Ontwerper	Judel & Vrolijk Design
Waterverplaatsing (t)	8,2
Ballast (ton)	gietijzer met lood
CE norm	A
Romp materiaal	polyester
Romp kleur	wit
Rompvorm	rondspant
Kiel type	vin kiel
Materiaal opbouw	polyester
Stootlijst	Synthetic teak + stainless steel strip (new 2022)
Dek materiaal	polyester
Afwerking dek	TBS anti-slip matten (painted 2026)
Afwerking opbouw	anti-slip profiel
Afwerking kuip	kunststof teak (new 2021)
Antifouling (jaar)	2025
Dorades	4 x
Raamlijsten	aluminium
Raammateriaal	perspex
Dekluik	2 x



Brandstoftank (liter)	kunststof 90
Inhoudsmeter (brandstoftank)	ja
Drinkwatertank (liter)	kunststof 240
Inhoudsmeter (drinkwatertank)	ja
Vuilwatertank (liter)	ja
Vuilwatertank afvoer	dekafzuigpunt + ow lijn
Stuurwiel	(New leather on steering wheel 2025)
Noodhelmstok	ja
Extra info romp	Underwater body + keel new primer and antifouling 2021
Extra info	Hull lenght 11,98 m

## ACCOMMODATIE

Hutten	4
Slaapplaatsen	8
Vloer	teak en holly
Salon	ja
Stahoogte salon (m)	1,95
Verwarming	diesel hete lucht
Kaartentafel	ja
Achterkajuit	2 x
Dinette	ja
Keuken	ja
Aanrechtblad	kunststof (2004)
Spoelbak	roestvast staal
Kooktoestel	gas 2 burner
Oven	ja
Koelkast	Toploader in countertop
Warmwatersysteem	220V + motor Isotherm (2019)
Waterdruksysteem	elektrisch
Eigenaarshut	tweepersoonsbed (portside aft)
Lengte bed (m)	2,10 x 1,25



<b>Kledingkast</b>	hangend en legplanken
<b>Badkamer</b>	gedeeld
<b>Toilet</b>	gedeeld
<b>Toilet Systeem</b>	handbediening
<b>Wasbak</b>	in de badkamer
<b>Douche</b>	gedeeld
<b>Gastenhut 1</b>	tweepersoonsbed (starboardside aft)
<b>Lengte bed (m)</b>	2,10 x 1,25
<b>Kledingkast</b>	hangend en legplanken
<b>Gastenhut 2</b>	stapelbed (portside front)
<b>Lengte bed (m)</b>	1,95 x 0,90
<b>Kleerkast</b>	hangend/lades/legplanken
<b>Gastenhut 3</b>	stapelbed (starboardside front)
<b>Lengte bed (m)</b>	1,95 x 0,90
<b>Kleerkast</b>	hangend/lades/legplanken

## MOTOR(EN)

<b>Aantal motoren</b>	1
<b>Merk</b>	Volvo Penta
<b>Type</b>	MD2040
<b>Pk</b>	40
<b>kW</b>	29.44
<b>Brandstof</b>	diesel
<b>Geïnstalleerd in jaar</b>	1999
<b>Gereviseerd in jaar</b>	2015
<b>Koelsysteem motor</b>	indirecte warmtewisselaar
<b>Aandrijving</b>	sail-drive
<b>Saildrive afdichting</b>	New 2021
<b>Motorbediening</b>	bowden kabels
<b>Type schroef</b>	klap Volvo Penta
<b>Schroefbladen</b>	2



Handlenspomp	ja
Elektrische lenspomp	ja
Elektrische installatie	12/220V
Startaccu	(2025)
Lichtaccu	2 x (2025)
Accu monitor	ja
Acculader	Mastervolt
Walstroom	met kabel
Extra info	All through hull fittings new 2021
Extra info	New engine mounts 2021
Extra info	All gas hoses new 2021

## NAVIGATIE

Kompas	Plastimo on helmposition
Dieptemeter	Raymarine i70 (new 2023)
Log	Raymarine i70 (new 2023)
Windmeetset	Raymarine i70 (new 2023)
Marifoon	Shipmate RS8300
Autopiloot	Raymarine (new 2023)
Plotter	Raymarine Axiom 9+ (new 2023)
Elektronische kaart(en)	ja
AIS transponder	Raymarine AIS 700 (new 2023)
Navigatieverlichting	ja

## UITRUSTING

Buiskap	New 2019 (windows replaced 2025)
Zwemplatform	ja
Zwemtrap	staal
Dekdouche	On the stern (hot + cold)
Anker	CQR ploegschaar
Ankerketting	60 mtr 8 mm



Ankerlier	handbediend Lofrans Royal
Kaapstander	On windlass
Buitenboordmotorsteun	ja
Zeereling	draad
Handgreep (opbouw)	teak
Hekstoel	ja
Preekstoel	ja
Reddingsvlot (pers)	container Plastimo cruiser 8 (next survey due: 06-2026)
Radar reflektor	ja
Stootkussens	ja
Landvasten	ja
Radio-cd speler	MR logic
Speakers in salon	ja
Klok - barometer	ja
Brandblusser	1 x (needs survey/to be replaced)

## TUIGAGE

Tuigage	fractioneel
Staand want	draad (all rigging new 2021)
Merk mast	Selden (2004)
Materiaal mast	aluminium
Grootzeilhuik	ja
Doorgelat grootzeil	Quantum CDX pro (new 2023)
Genua	Quantum DCX M (new 2023)
Genua I	ja
Genua rolreefsysteem	ja
Stormfok	ja
Zelf kerende fok installatie	With Jib
Reefinstallatie	smeerrepen
Achterstagspanner	talie
Giekneerhouder	gasdrukveer



<b>Genua schootlieren</b>	2 x Harken 46ST
<b>Vallieren</b>	2 x Harken 40ST
<b>Lierhoezen</b>	ja
<b>Spinnakerboom</b>	aluminium
<b>Extra info</b>	Halyards main and genoa Dynema (new 2021)
<b>Extra info</b>	All halyard stoppers new 2024



# HANSE 401



# HANSE 401



# HANSE 401



# HANSE 401



# HANSE 401



# HANSE 401



# HANSE 401



# HANSE 401



# HANSE 401



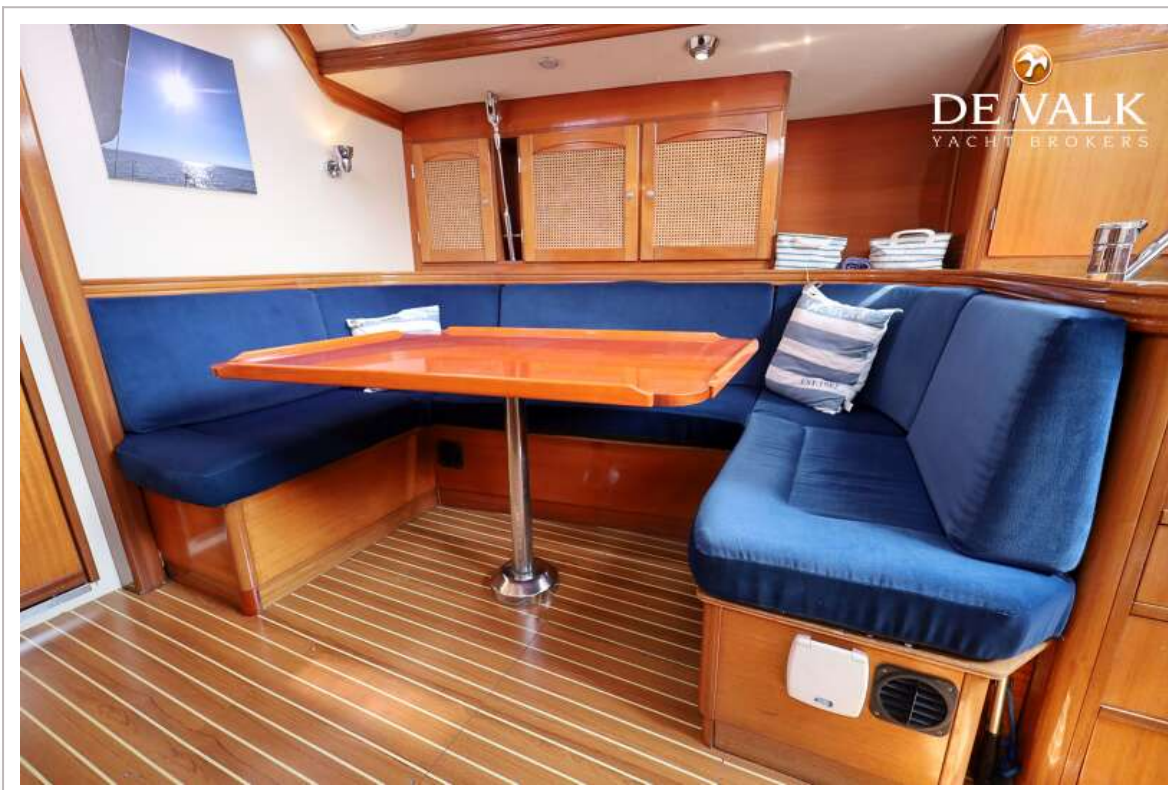
# HANSE 401



# HANSE 401



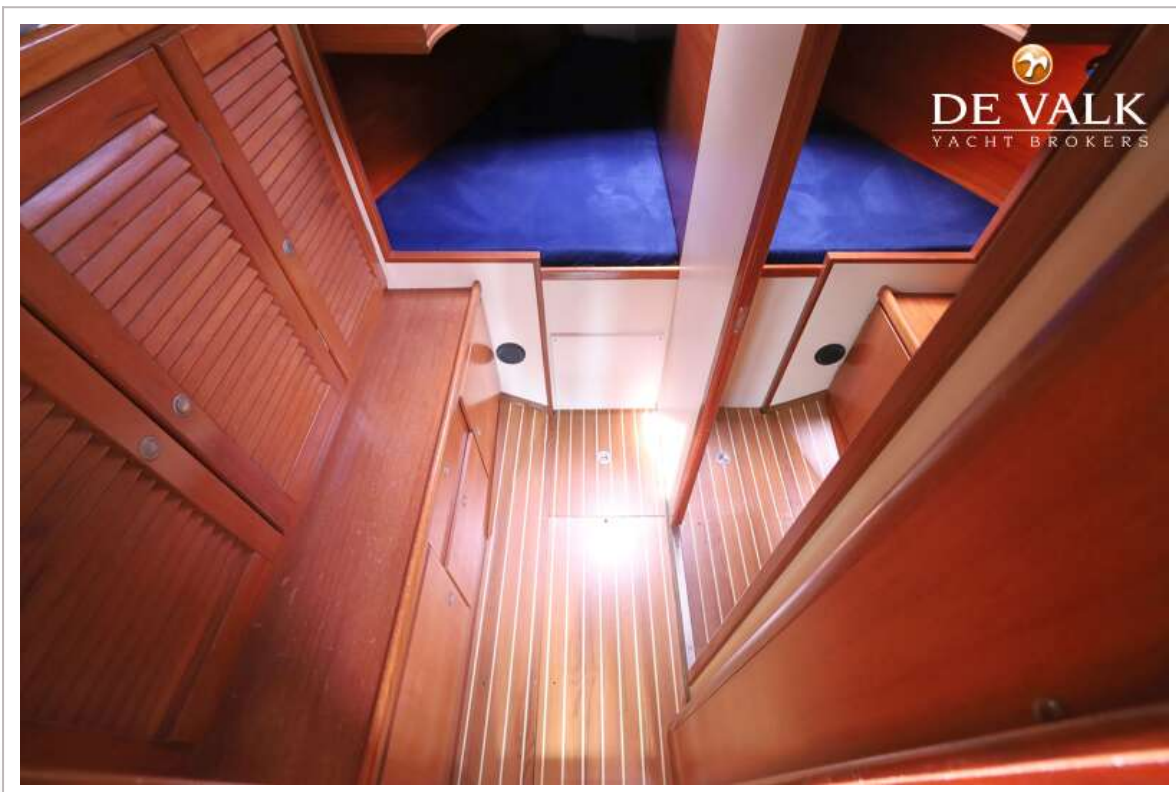
# HANSE 401



# HANSE 401



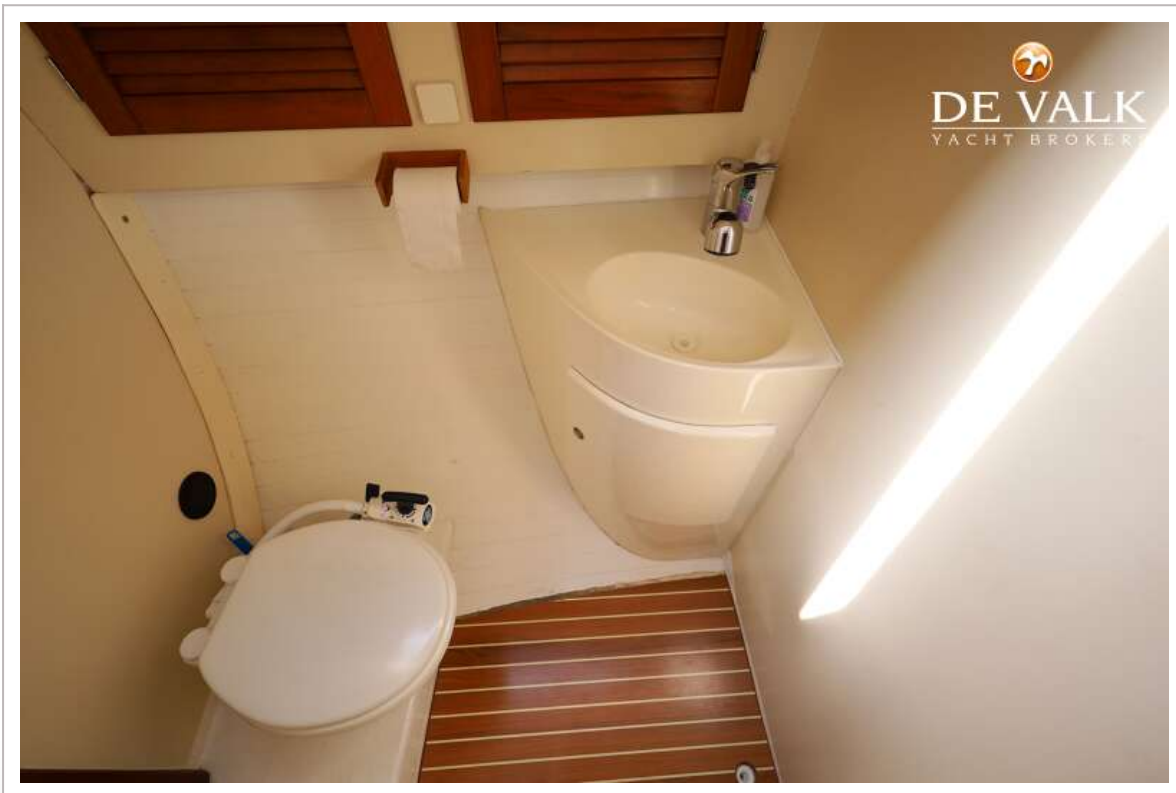
# HANSE 401



# HANSE 401



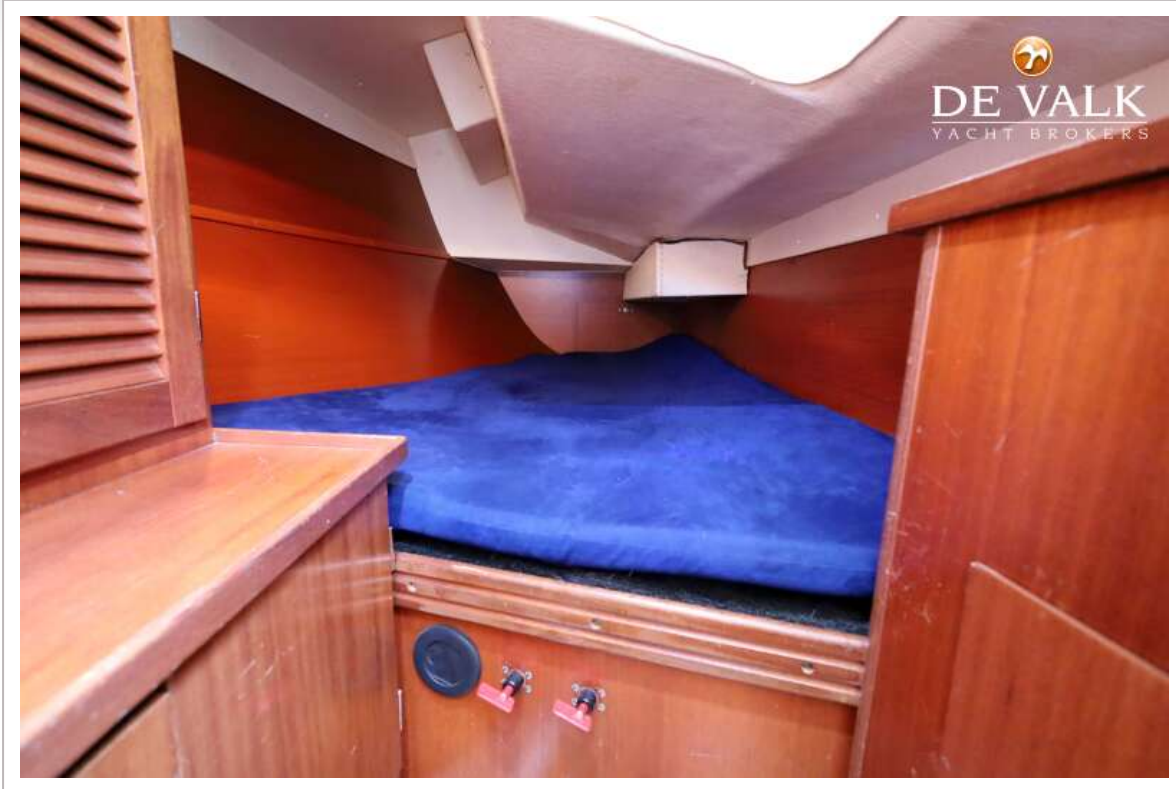
# HANSE 401



# HANSE 401



# HANSE 401



# HANSE 401

