



DE VALK  
YACHT BROKERS



WAUQUIEZ HOOD 38 MK II



DE VALK  
YACHT BROKERS

# WAUQUIEZ HOOD 38 MK II

## VAN DE MAKELAAR

This Wauquiez Hood 38 has the Mark II improved interior layout and companionway. With her centreboard configuration (1,40/3,30m), this Ted Hood design is extremely suitable for any sailing area you wish to choose. The Wauquiez Hood 38 has a very spacious interior with excellent headroom and long berths will surely be appreciated. Although her lines seems classic, her performance is certainly not. That is why she is interesting for those who wish to cruise in- and offshore. Lying in Hindeloopen

*Henk Sijbranda*

## SPECIFICATIES

<b>Afmetingen</b>	11.60 x 3.60 x 1,37 / 2.30 (m)	<b>Bouwer</b>	Henri Wauquiez
<b>Bouwjaar</b>	1989	<b>Hutten</b>	2
<b>Materiaal</b>	Polyester	<b>Slaapplaatsen</b>	7
<b>Motor(en)</b>	1 x Perkins Prima diesel	<b>Pk/Kw</b>	50.00 (pk), 36.75 (kw)
<b>Vraagprijs</b>	verkocht (BTW )	<b>Ligplaats</b>	contact Hindeloopen

## CONTACT

<b>Kantoor</b>	De Valk Hindeloopen	<b>Telefoon</b>	+31 514 52 40 00
<b>Adres</b>	Oosterstrand 1 8713 JS Hindeloopen The Netherlands	<b>E-mail</b>	hindeloopen@devalk.nl

## DISCLAIMER

Hoewel er uiterste zorg besteed is aan de correctheid, volledigheid en actualiteit van onze informatie kunnen hieraan geen rechten worden ontleend.



## ALGEMEEN

Model	WAUQUIEZ HOOD 38 MK II
Type	zeiljacht
Lengte (m)	11,60
Lengte waterlijn (m)	9,27
Breedte (m)	3,60
Diepgang (m)	2,30
Diepgang min (m)	1,37
Stahoogte (m)	1,95
Bouwjaar	1989
Gebouwd door	Henri Wauquiez
Land	Frankrijk
Ontwerper	Ted Hood
Waterverplaatsing (t)	10,5
Ballast (ton)	5
Romp materiaal	polyester
Romp kleur	wit
Rompvorm	rondspant
Kiel type	kiel midzwaard
Materiaal opbouw	polyester
Dek materiaal	polyester
Afwerking dek	teak
Afwerking opbouw	teak
Afwerking kuip	teak
Dorades	2
Raamlijsten	aluminium
Raammateriaal	polycarbonaat
Dekluik	4
Brandstoftank (liter)	roestvast staal 140 - tank cleaned in 2015
Drinkwatertank (liter)	roestvast staal 400
Inhoudsmeter (drinkwatertank)	ja



Stuurwiel	mechanisch Goiot
Noodhelmstok	ja
Extra info romp	# 179 - Laatste Hood 38 gebouwd

## ACCOMMODATIE

Hutten	2
Slaapplaatsen	7
Interieur	teak
Vloer	teak en holly
Open kuip	ja
Salon	ja
Stahoogte salon (m)	1,95
Verwarming	diesel hete lucht Eberspracher
Navigatie ruimte	ja
Kaartentafel	ja
Achterkajuit	ja
Ombouwbare kooi	ja
Keuken	ja
Spoelbak	roestvast staal Double
Kooktoestel	ja
Oven	In cooker
Koelkast	Frigoboat
Warmwatersysteem	220V + motor
Waterdruksysteem	elektrisch
Hand en/of voetpomp	ja
Eigenaarshut	v-bed
Kledingkast	lades en legplanken
Gastenhut 1	tweepersoonsbed
Kledingkast	lades en legplanken
Badkamer	gedeeld
Toilet	



Toilet systeem	handbediening
Wasbak	ja
Douche	ja
<b>MOTOR(EN)</b>	
Aantal motoren	1
Merk	Perkins
Type	Prima
Pk	50,00
kW	36,75
Brandstof	diesel
Geïnstalleerd in jaar	1989
Maximale snelheid (kn)	7
Kruissnelheid (kn)	6
Motoruren	3808
Koelsysteem motor	indirecte warmtewisselaar
Aandrijving	schroefas
Motorbediening	bowden kabels
Keerkoppeling	mechanisch
Boegschroef	elektrisch 2014
Uitlaatsysteem	watergekoeld
Materiaal schroefas	roestvast staal
Smering schroefas	water
Handlenspomp	ja
Elektrische lenspomp	ja
Startaccu	1x 90 Ah
Lichtaccu	2x 90 Ah
Boegschroefaccu	1x 220 Ah
Acculader	Victron Energy Centaur 12volt 30 Amp
Walstroom	met kabel



## NAVIGATIE

Kompas	Plastimo on pedestal
Dieptemeter	Raytheon ST60 DEPTH
Log	Raytheon ST60 SPEED
Windmeetset	2x Raytheon ST60 WIND & CH WIND
Repeaters	2x Raytheon ST60 MULTI
Marifoon	Shipmate RS 8300
Autopiloot	Raytheon ST6000+
Radar	JRC lcd Radar 1000
GPS	In Geonav
Plotter	Geonav 6 sunshine
Navtex	Nav 4 Navtex

## UITRUSTING

Buiskap	New windows and stitching
Kuip tafel	ja
Zwemtrap	roestvast staal
Dekdouche	ja
Anker	CQR ploegschaar
Ankerketting	ja
Ankerlier	handbediend
Kaapstander	On Anchor winch
Zeereling	roestvast staal
Handgreep (opbouw)	teak
Zij-instap in reling	ja
Hekstoel	ja
Preekstoel	ja
Veiligheidslijnen op dek	ja
Radar reflektor	ja
Stootkussens	ja
Landvasten	ja



Radio-cd speler	Sony
Kuipspeakers	ja
Speakers in salon	ja
Klok - barometer	ja

## TUIGAGE

Tuigage	sloep
Staand want	draad
Merk mast	Sparcraft
Materiaal mast	aluminium
Zalingen	2 pair
Doorgestoken mast	ja
Grootzeil	ja
Grootzeilhuik	ja
Genua	ja
Genua rolreefsysteem	ja
Genua hoes	ja
Stormfok	ja
Reefinstallatie	snel-één-lijn reefsysteem
Achterstagspanner	mechanisch
Giekneerhouder	talie
Genua schootlieren	2x Lewmar 52
Vallieren	1x Lewmar 40 - on mast Lewmar 40, 30, 16
Multifunctionele lieren	1x Lewmar 30

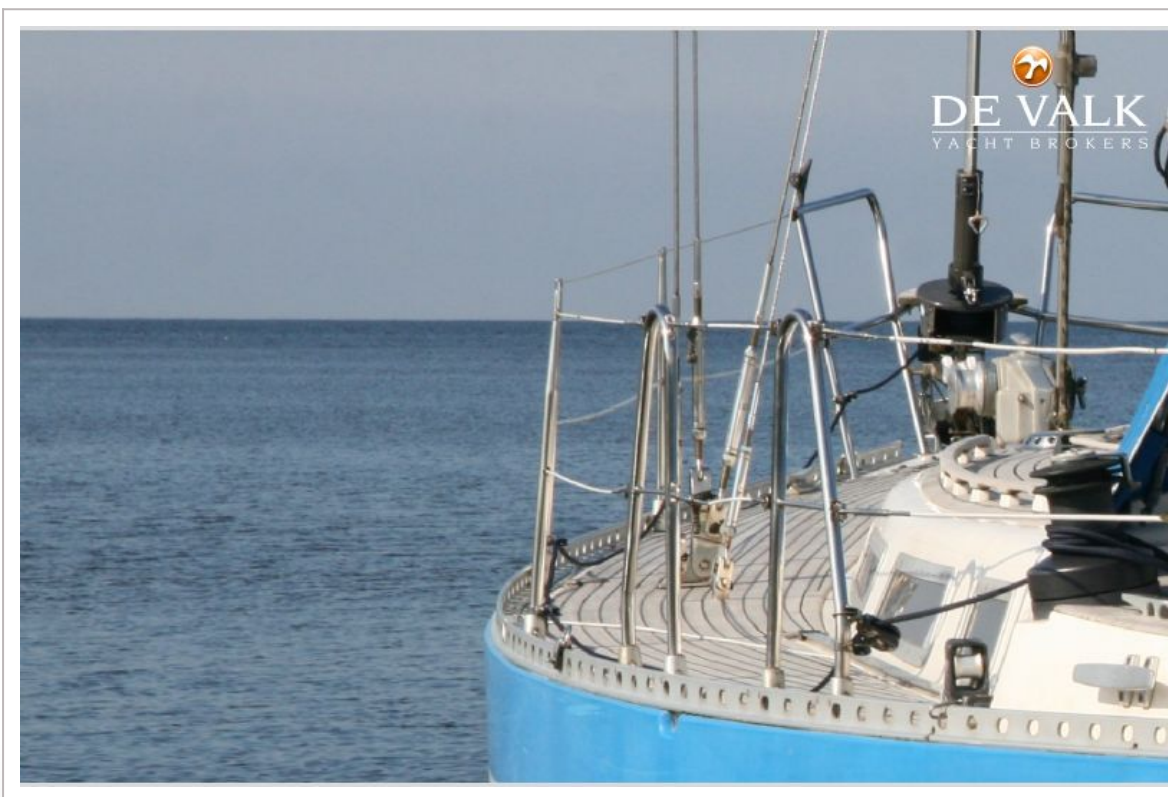


# WAUQUIEZ HOOD 38 MK II





# WAUQUIEZ HOOD 38 MK II



# WAUQUIEZ HOOD 38 MK II





# WAUQUIEZ HOOD 38 MK II



# WAUQUIEZ HOOD 38 MK II





# WAUQUIEZ HOOD 38 MK II



# WAUQUIEZ HOOD 38 MK II





# WAUQUIEZ HOOD 38 MK II



# WAUQUIEZ HOOD 38 MK II





# WAUQUIEZ HOOD 38 MK II



# WAUQUIEZ HOOD 38 MK II

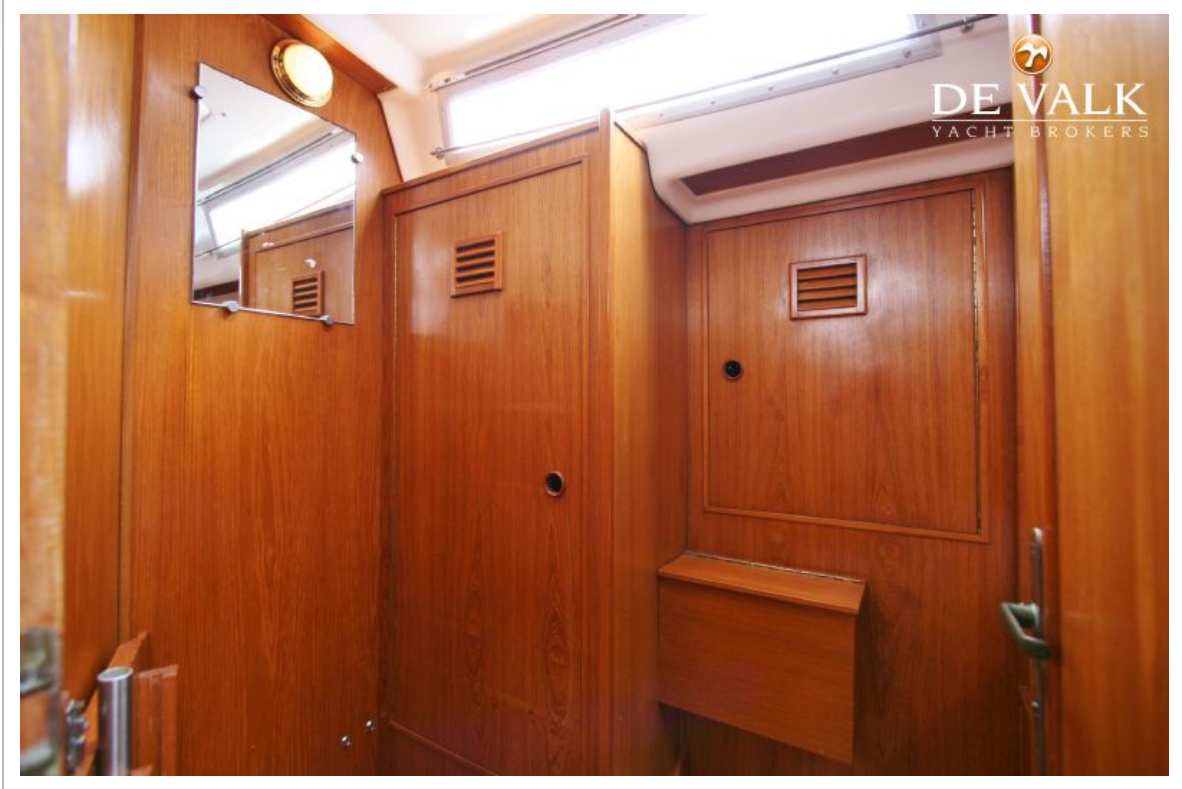




# WAUQUIEZ HOOD 38 MK II



# WAUQUIEZ HOOD 38 MK II

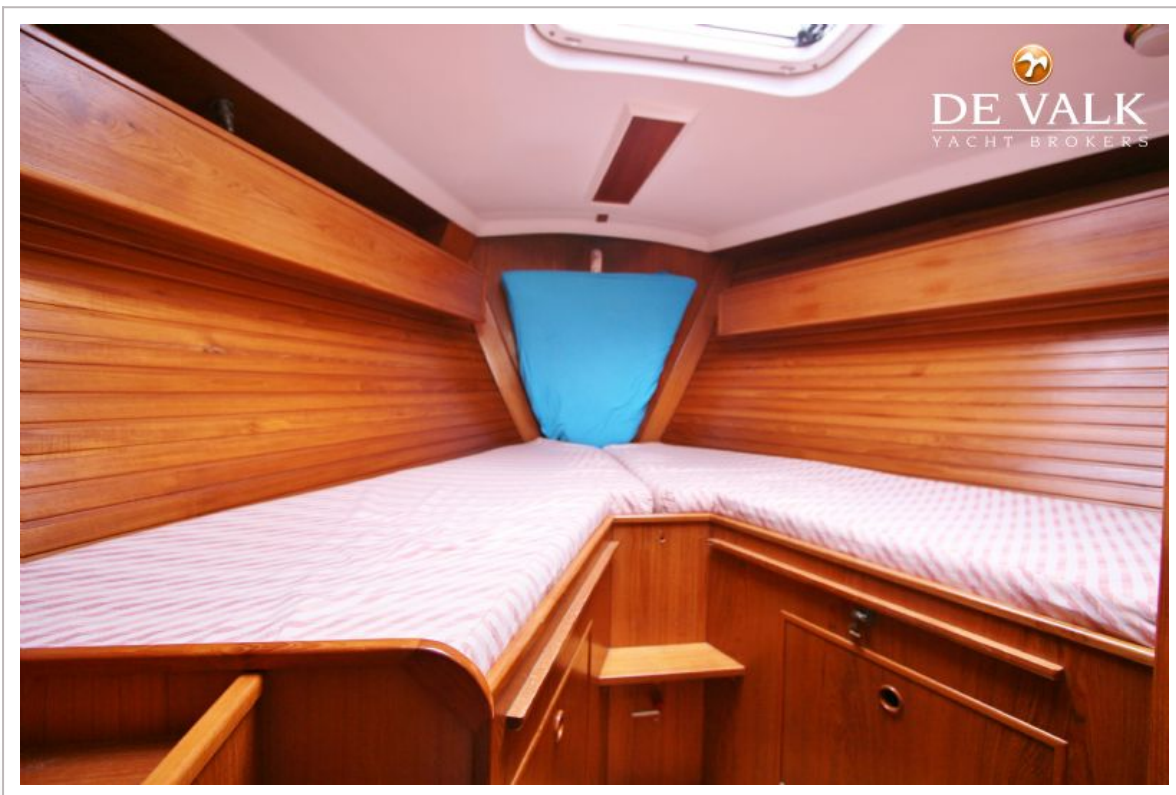




# WAUQUIEZ HOOD 38 MK II

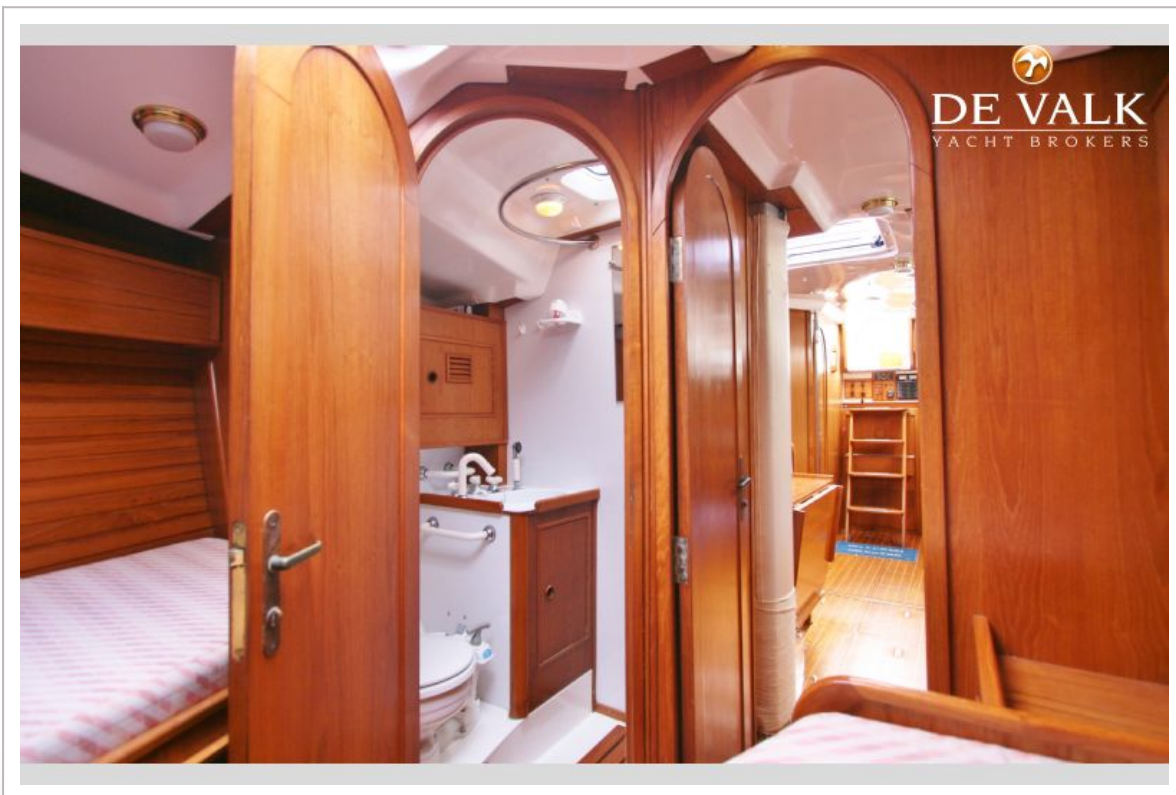


# WAUQUIEZ HOOD 38 MK II





# WAUQUIEZ HOOD 38 MK II



# WAUQUIEZ HOOD 38 MK II

