



DE VALK
YACHT BROKERS



ARCONA 400



DE VALK
YACHT BROKERS

ARCONA 400

VAN DE MAKELAAR

The level of craftsmanship throughout reflects her Swedish roots. Below deck the Arcona 400 offers: beautiful Khaya Mahogany varnished to a high satin finish, a high level of interior comfort, a spacious and bright saloon, 3 cabin layout, a well-fitted galley, generous chart table, and a head compartment with a shower. Designed for family living despite her racing credentials. The Arcona 400 in summary, she is an all-round winner, blending together enviable speed, ease of handling, and total comfort. Like new, lying in Hindeloopen.

Johan Schootstra

SPECIFICATIES

Afmetingen	11.98 x 3.82 x 2.10 (m)	Bouwer	Arcona Yachts AB
Bouwjaar	2008	Hutten	3
Materiaal	Polyester	Slaapplaatsen	6
Motor(en)	1 x Yanmar 3JH4C / SD50 diesel	Pk/Kw	40.00 (pk), 29.40 (kw)
Vraagprijs	verkocht (BTW)	Ligplaats	contact Hindeloopen

CONTACT

Kantoor	De Valk Hindeloopen B.V.	Telefoon	+31 514 52 40 00
Adres	Oosterstrand 1 8713 JS Hindeloopen NL	E-mail	hindeloopen@devalk.nl

DISCLAIMER

Hoewel er uiterste zorg besteed is aan de correctheid, volledigheid en actualiteit van onze informatie kunnen hieraan geen rechten worden ontleend.



ALGEMEEN

Model	ARCONA 400
Type	zeiljacht
Lengte (m)	11,98
Lengte waterlijn (m)	10,50
Breedte (m)	3,82
Diepgang (m)	2,10
Doorvaarhoogte (m)	18,90
Stahoogte (m)	1,92
Bouwjaar	2008
Te waterlating	2009
Gebouwd door	Arcona Yachts AB
Land	Zweden
Ontwerper	Sefan Qviberg
Waterverplaatsing (t)	7,2
Ballast (ton)	2,5
CE norm	A
Romp materiaal	polyester
Romp kleur	wit
Rompvorm	rondspant
Kiel type	vin kiel met bulb
Materiaal opbouw	polyester
Stootlijst	roestvast staal Teak with
Dek materiaal	polyester
Afwerking dek	teak
Afwerking opbouw	GRP and teak
Afwerking kuip	teak
Dorades	2x
Raamlijsten	aluminium
Raammateriaal	hardglas
Dekluik	4x



Patrijspoorten	6 portholes in coach roof and 4 portholes in de cockpit
Brandstoftank (liter)	roestvast staal 150
Inhoudsmeter (brandstoftank)	ja
Drinkwatertank (liter)	roestvast staal 260
Inhoudsmeter (drinkwatertank)	ja
Vuilwatertank (liter)	55
Stuurwiel	mechanisch Jefa system - leather wrapped steering wheel
Noodhelmstok	ja

ACCOMMODATIE

Hutten	3
Slaapplaatsen	6
Interieur	mahonie
Vloer	Varnished teak with koto wood stripes
Open kuip	ja
Salon	ja
Stahoogte salon (m)	1,90
Verwarming	diesel hete lucht Eberspächer
Navigatie ruimte	ja
Kaartentafel	ja
Achterkajuit	ja
Keuken	ja
Aanrechtblad	Duropol
Spoelbak	roestvast staal Double
Kooktoestel	gas Eno - 2 burner
Oven	In Eno
Koelkast	Isotherm 3200 ASU
Warmwatersysteem	220V + motor 40 litre waterheater - Isotemp
Waterdruksysteem	elektrisch
Eigenaarshut	v-bed Front cabin
Kledingkast	hangend/lades/legplanken



Gastenhut 1	tweepersoonsbed Aft cabin
Kledingkast	lades en legplanken
Gastenhut 2	tweepersoonsbed Aft cabin
Kleerkast	lades en legplanken
Badkamer	gedeeld
Toilet	Jabsco
Toilet systeem	handbediening
Wasbak	ja
Douche	ja

MOTOR(EN)

Aantal motoren	1
Merk	Yanmar
Type	3JH4C / SD50
Pk	40,00
kW	29,40
Brandstof	diesel
Geïnstalleerd in jaar	2008
Maximale snelheid (kn)	8
Kruissnelheid (kn)	7
Motoruren	370
Koelsysteem motor	indirecte warmtewisselaar
Aandrijving	sail-drive
Motorbediening	bowden kabels
Boegschroef	elektrisch Side power - foot control
Uitlaatsysteem	watergekoeld
Type schroef	klap
Schroefbladen	3
Handlenspomp	ja
Elektrische lenspomp	ja
Elektrische installatie	12 /220 volt



Startaccu	1x Exide 75Ah
Lichtaccu	4x AGM marine battery 100Ah
Accu monitor	Battman III
Acculader	Mastervolt IVO smart charger 12/50-3
Walstroom	met kabel
Scheidingstrafo	Mastervolt Mass GI 3.5

NAVIGATIE

Kompas	2x Plastimo
Dieptemeter	Raymarine ST60+ DEPTH
Log	Raymarine ST60+ SPEED
Windmeetset	Raymarine ST60+ WIND & CH WIND
Marifoon	Navman 7110
Autopiloot	Raymarine ST6002 smartpilot
Roerstand aanwijzer	On autopilot
Radar	Raymarine
Radar/GPS/plotter	2x Raymarine E80
Navtex	Furuno NX-300
AIS ontvanger	Raymarine AIS500 Klasse B transceiver
Extra info	3 color top- (Lopo LED), anchor-, steam-, bow- and stern light

UITRUSTING

Buiskap	ja
Kuip tafel	ja
Zwemplatform	ja
Zwemtrap	roestvast staal
Dekdouche	ja
Ankerlier	elektrisch Lewmar - 12V - 1000W - 8mm
Zeereeling	draad
Handgreep (opbouw)	roestvast staal
Zij-instap in reling	ja



Hekstoel	ja
Preekstoel	ja
Radar reflektor	ja
Stootkussens	ja
Landvasten	ja
Radio-cd speler	Blauwpunkt
Kuipspeakers	ja
Speakers in salon	ja
Brandblusser	ja

TUIGAGE

Tuigage	sloep
Staand want	draad
Merk mast	Seldén
Materiaal mast	aluminium
Zalingen	3 pair
Doorgestoken mast	ja
Grootzeil	Cruising High Performance Tape Drive Pentex by UKsails/de Vries
Grootzeilhuik	ja
Gelagerde karren	ja
Doorgelat grootzeil	ja
Fok	Cruising High Performance Tape Drive Pentex with cover
Genua III	34 m2
Genua rolreefsysteem	Furlex TD
Gennaker	Gennaker 118 M2 with rocon and all equipment
Spinnaker	Spinnaker 115 m2
Zelf kerende fok installatie	ja
Reefinstallatie	snel-één-lijn reefsysteem Reefing from the cockpit
Achterstagspanner	mechanisch
Giekneerhouder	gasdrukveer



Secondaire schootlieren	2x Lewmar 46
Genua schootlieren	2x Lewmar 48
Vallieren	2x Lewmar 40
Spinnakerboom	carbon With spi pole slide, upholder and padeye
Extra info	Cruising High Performance Tape Drive Pentex met extra scrim op achter- en onderlijkvan keerfok.
Extra info	Code Zero, 2e grootzeil val, 2e spi val, lazy jacks



ARCONA 400



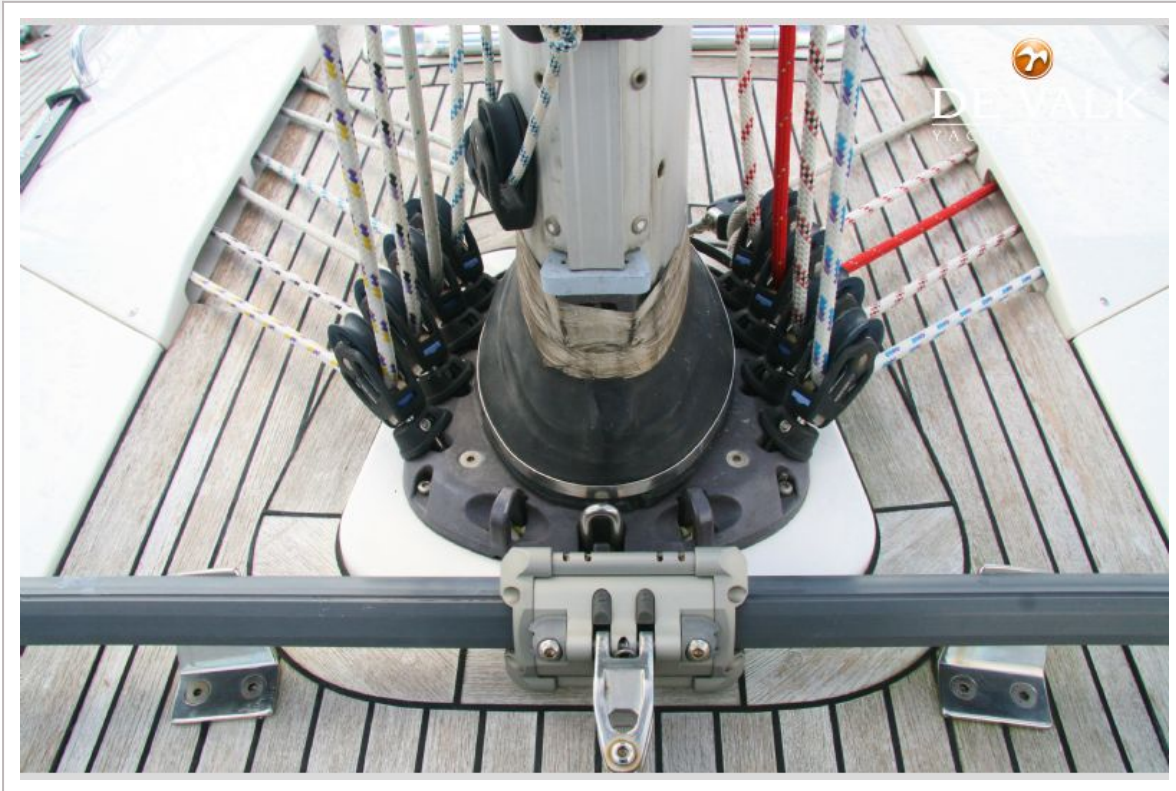
ARCONA 400



ARCONA 400



ARCONA 400



ARCONA 400



ARCONA 400



ARCONA 400



ARCONA 400



ARCONA 400



ARCONA 400



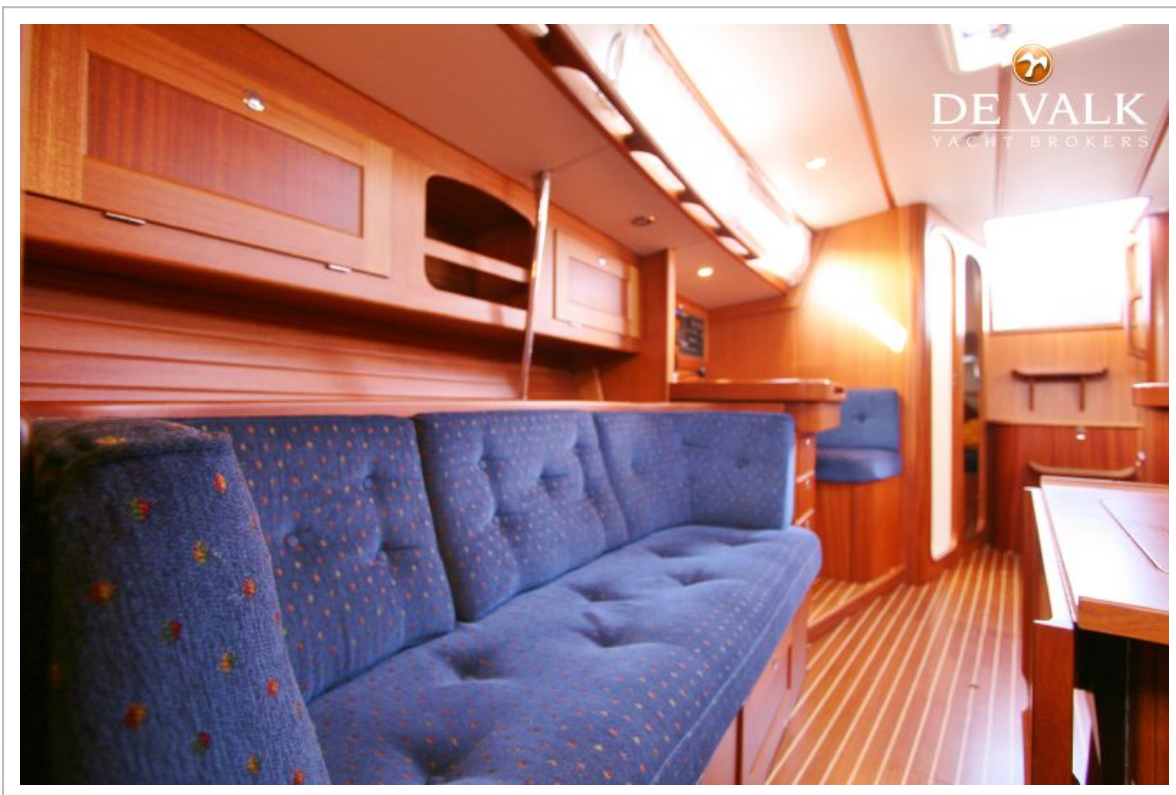
ARCONA 400



ARCONA 400



ARCONA 400



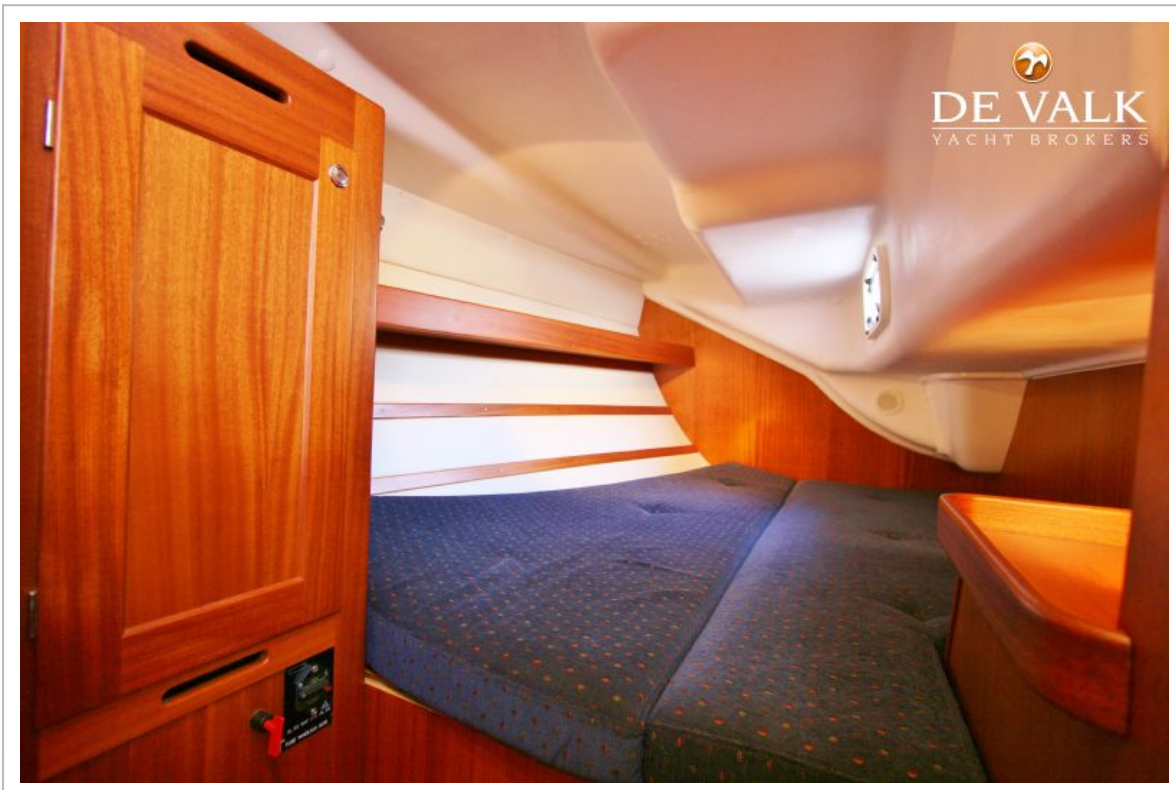
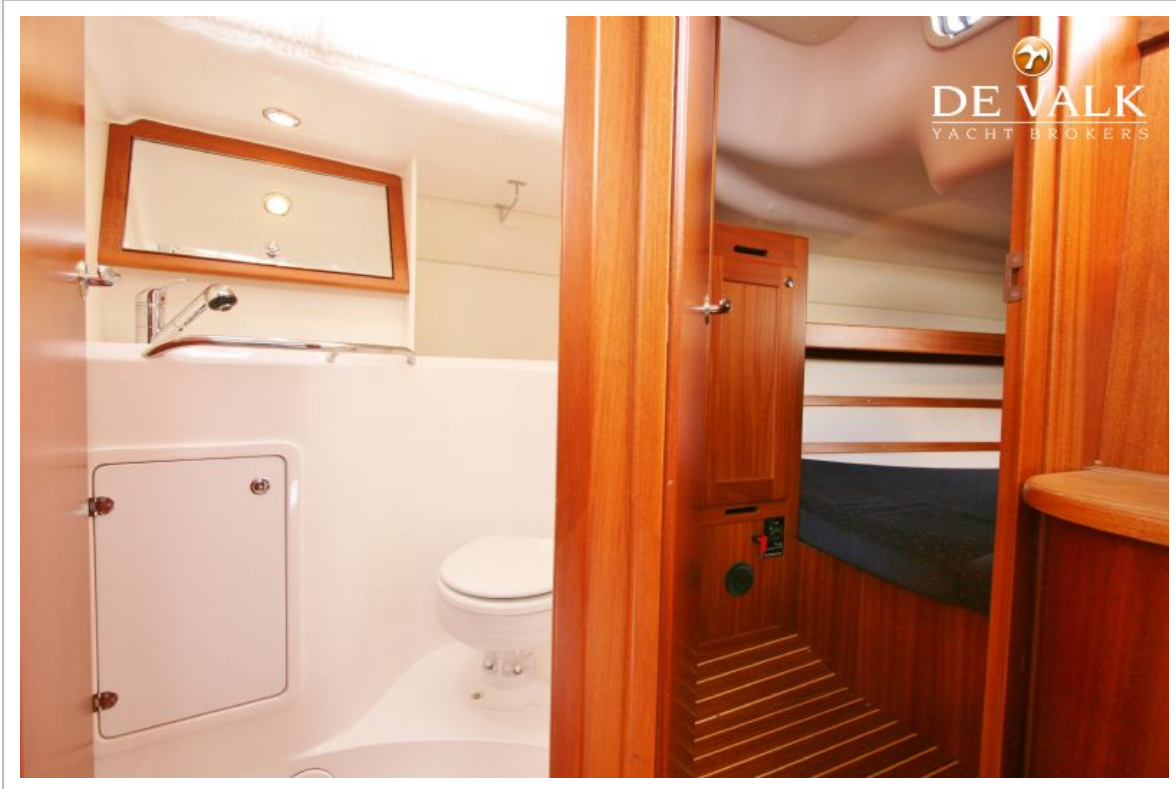
ARCONA 400



ARCONA 400



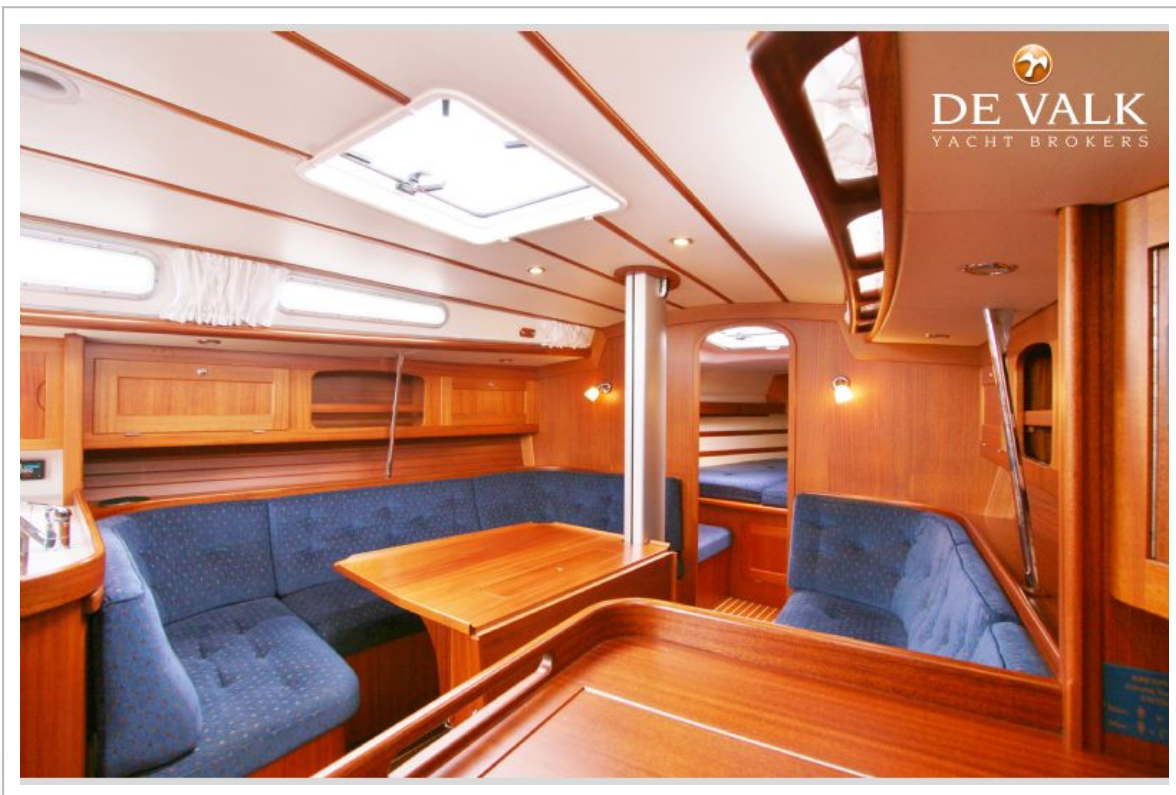
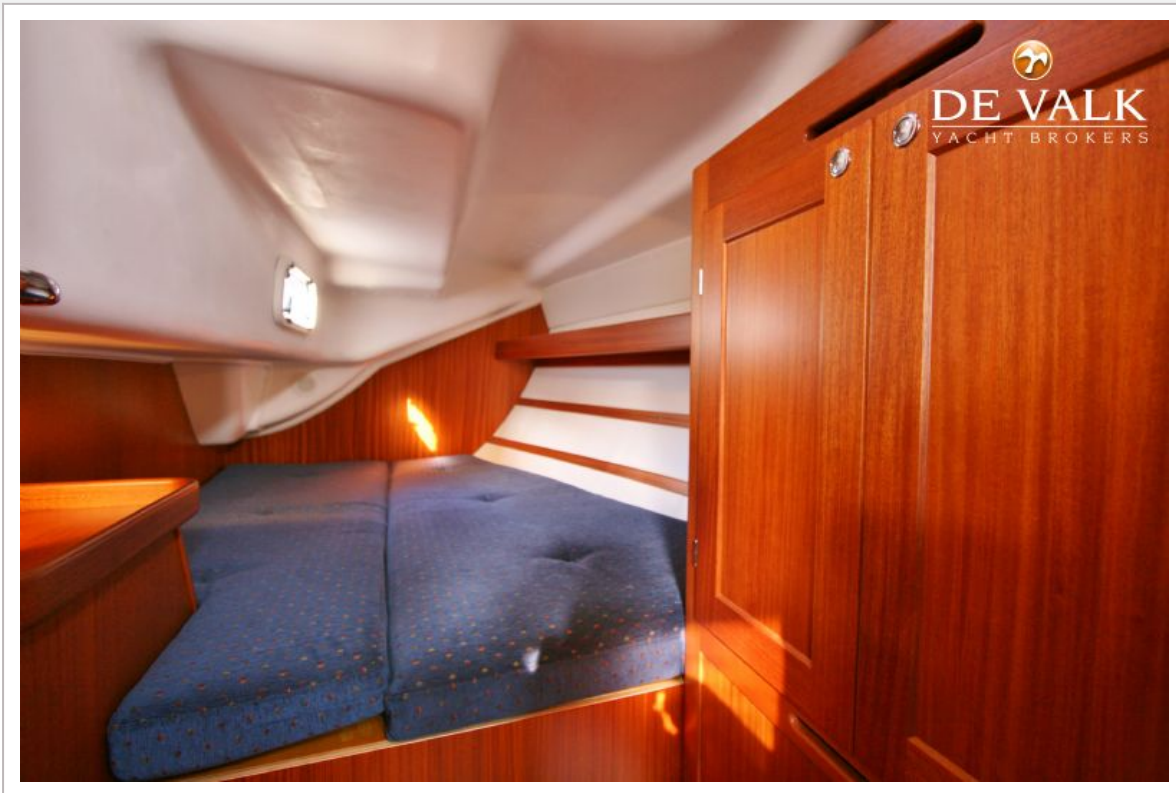
ARCONA 400



ARCONA 400



ARCONA 400



ARCONA 400

