



DE VALK
YACHT BROKERS



ZACA 60 SCHOONER



DE VALK
YACHT BROKERS

ZACA 60 SCHOONER

VAN DE MAKELAAR

The Zaca 60 Schooner "Netteman" has been built entirely along the line of its predecessors, and designed by Olivier F. van Meer on the basis of various classical Schooners. The Spirit of bygone ages has been recreated with contemporary luxury by the yachtbuilders. You too can experience the era of merchant vessels of the past and the comforts of the 21st century when you sail on this unique Zaca 60 Schooner. She is in very good condition and is manageable with small crew.

Henk Sijbranda

SPECIFICATIES

Afmetingen	21.02 x 5.65 x 1,70 / 3.60 (m)	Bouwer	V&O Yachting BV
Bouwjaar	2006	Hutten	3
Materiaal	Staal	Slaapplaatsen	6
Motor(en)	1 x Iveco AIVO 8061 M14 diesel	Pk/Kw	145.00 (pk), 106.58 (kw)
Vraagprijs	verkocht (BTW)	Ligplaats	bij verkoopkantoor

CONTACT

Kantoor	De Valk Hindeloopen B.V.	Telefoon	+31 514 52 40 00
Adres	Oosterstrand 1 8713 JS Hindeloopen NL	E-mail	hindeloopen@devalk.nl

DISCLAIMER

Hoewel er uiterste zorg besteed is aan de correctheid, volledigheid en actualiteit van onze informatie kunnen hieraan geen rechten worden ontleend.



ZACA 60 SCHOONER

ALGEMEEN

Model	ZACA 60 SCHOONER
Type	zeiljacht
Lengte (m)	21,02
Lengte waterlijn (m)	13,93
Breedte (m)	5,65
Diepgang (m)	3,60
Diepgang min (m)	1,70
Doorvaarhoogte (m)	23,00
Bouwjaar	2006
Gebouwd door	V&O Yachting BV
Land	Nederland
Ontwerper	Olivier van Meer
Waterverplaatsing (t)	45,5
Ballast (ton)	lood 6,5
CE norm	A
Romp materiaal	staal
Romp kleur	Creme colour RAL 1015
Huiddikte romp (mm)	6 mm
Rompvorm	rondspant
Kiel type	kiel midzwaard 1,70 - 3,60
Materiaal opbouw	hout Teak
Huiddikte opbouw (mm)	52 mm
Huiddikte dek (mm)	18 mm
Stootlijst	hout Stainless steel
Dek materiaal	hout
Afwerking dek	teak 16 mm
Afwerking opbouw	teak
Afwerking kuip	teak
Antifouling (jaar)	2014 (after that 2 years on the hard, in the water 2016)
Dorades	ja



ZACA 60 SCHOONER

Raamlijsten	aluminium
Raammateriaal	dubbelglas RAFA 10/8 mm, ISO 614
Dekluik	RAFA double glazing
Patrijspoorten	messing Wigo Dubrit 8 MM
Isolatie	Rockwool 50 mm with folie
Brandstoftank (liter)	staal Starboard 730 ltr + keel 300 ltr. integrated in hull
Brandstoftank 2 (liter)	staal BB 730 ltr. integrated in hull
Inhoudsmeter (brandstoftank)	Central Tanktender
Brandstof dagtank (liter)	staal 135 ltr.
Inhoudsmeter (dagtank)	VDO Electrison + Alarm + peilglas
Drinkwatertank (liter)	staal 2x 730 integrated in hull
Inhoudsmeter (drinkwatertank)	Central tanktender
Vuilwatertank (liter)	staal 500
Inhoudsmeter (vuilwatertank)	Central tanktender
Vuilwatertank afvoer	dekafzuigpunt + pomp 1 x 24V 40 ltr./min. and 1 x 220V 80 ltr/min.
Stuurwiel	hydraulisch
Buiten stuurstand	hydraulisch V&O Yachting Hydro 63/648/5,6
Noodhelmstok	ja

ACCOMMODATIE

Hutten	3
Slaapplaatsen	6
Interieur	mahonie
Indeling	Classic
Vloer	hout Maple with floor hatches
Open kuip	ja
Deksalon	Headroom 1,95
Salon	ja
Stahoogte salon (m)	1,95 - 2,00
Verwarming	centrale verwarming Kabola B12, diesel



ZACA 60 SCHOONER

Keuken	ja
Aanrechtblad	corian
Spoelbak	roestvast staal Double with corian cover plates
Kooktoestel	elektrisch Keramisch
Oven	Combi oven Siemens HF 73950
Afzuigkap	Siemens LZ 23200
Magnetron	Combi with oven
Koelkast	Siemens KI 14 REI
Vriezer	Siemens GI 11 BEI
Warmwatersysteem	220V Boiler 50 ltr.
Waterdruksysteem	elektrisch Jabsco Duo Max
Waterkoker	Philips
Koffiezetapparaat	Philips
Eigenaarshut	tweepersoonsbed
Lengte bed (m)	1,40 x 2,00
Kledingkast	hangend/lades/legplanken
Badkamer	apart Corian
Toilet	en suite
Toilet Systeem	elektrisch Closed system with cutter, clean water
Wasbak	in de badkamer
Douche	en suite
Gastenhut 1	v-bed
Lengte bed (m)	2,00
Kledingkast	hangend en legplanken
Badkamer	gedeeld
Toilet	gedeeld
Toilet systeem	elektrisch
Wasbak	in de hut
Gastenhut 2	stapelbed
Lengte bed (m)	2,10
Kleerkast	hangend en legplanken
Wasbak	in de badkamer



ZACA 60 SCHOONER

Douche	gedeeld
MOTOR(EN)	
Aantal motoren	1
Merk	Iveco AIVO
Type	8061 M14
Pk	145,00
kW	106,58
Brandstof	diesel
Geïnstalleerd in jaar	2002
Maximale snelheid (kn)	7
Kruissnelheid (kn)	5,5
Verbruik (ltr/uur)	12
Bereik (nm)	800
Motoruren	800
Koelsysteem motor	indirecte warmtewisselaar Silent seperator
Aandrijving	schroefas
Motorbediening	bowden kabels Mechanical
Keerkoppeling	hydraulisch PRM 500 D3 1:3
Boegschroef	Cupa 90 24V, electric 7 KW
Stuwdrukklager	Python drive PD W1
Type schroef	vaanstand Max Prop
Schroefbladen	3
Materiaal schroefas	roestvast staal 60 mm
Smering schroefas	water
Handlenspomp	Jabsco Amazon warior 135 ltr/min
Elektrische lenspomp	70 ltr/min
Bilge alarm	Mastervolt
Elektrische installatie	ja
Generator	stille separator Diesel Westerbeke Mastervolt 8,3 BTD 514
Draaiuren generator	800



ZACA 60 SCHOONER

Accu's	2 x navigation batteries each 12 V. and 225 Ah
Startaccu	2 x 12 V, 120 Ah
Lichtaccu	8 x 12 V, 225 Ah
Generatoraccu	1 x 12 V, 85 Ah
Boegschroefaccu	2 x 12 V, 225 Ah
Ankerlieraccu	See bowthruster battery
Accu monitor	Mastervolt
Acculader	Mastervolt 2 x 75 A, 1 x 25 A
Omvormer	Mastervolt Sinus Dakar 5000 W.
Diodebrug	2
Walstroom	met kabel 30 m.,
Scheidingstrafo	Mastervolt Ivet 6 + soft start

NAVIGATIE

Kompas	Liquid on steering pedestal, Cassens & plath delta
Dieptemeter/log	Simrad IS 15
Windmeetset	Simrad Basis combi IS 15 wind system
Marifoon	Simrad RS 82 - D- B VHF
Autopiloot	Robertson Simrad AP 20
Roerstand aanwijzer	RF 300
Radar/GPS/plotter	Simrad C X 44
PC aansluiting	220 V No break
Radio ontvanger	Icom IC - M710 (not connected)
Zoeklicht	Aqua signal

UITRUSTING

Vaste ramen	6
Buiskap	ja
Bimini	ja
Wintertent	Compleet
Kuipafel	Teak



ZACA 60 SCHOONER

Zwemtrap	ja
Anker	Danforth
Ankerketting	100 mtr., 13 mm galvanized
Ankerlier	elektrisch Remote control, Loftrans titan A 2000 W, 24 V.
Kaapstander	On windlass
Dekwasinstallatie	Jabsco 40 ltr/min
Zeereling	roestvast staal Wiring
Handgreep (opbouw)	teak
Zij-instap in reling	Both sides and aft.
Hekstoel	ja
Zwemvesten	ja
Reddingsboei	ja
Hoorn	elektrisch
Stootkussens	ja
Landvasten	ja
Reserve onderdelen	ja
Gereedschap	ja
TV	LG
TV-ontvanger	Digitene
Radio-cd speler	ja
Klok - barometer	ja
Brandblusser	3 x
Brandblusser laatst gekeurd	New 2017
Automatisch brandblussysteem	Fire pro FP 1200 MK/Firepro fp20 generator, checked 27-02-2017

TUIGAGE

Tuigage	schoener
Staan want	Dyform
Merk mast	Master Masten
Materiaal mast	aluminium gespoten



ZACA 60 SCHOONER

Zalingen	Aluminium
Doorgestoken mast	Aft mast keel stepped, mast with support keel
Grootzeil	ja
Doorgelat grootzeil	ja
Schoenerzeil	ja
Fok	Furling profurl LG 42 boom jib
Grote kluiver	Furling Profurl LC 42
Zelf kerende fok installatie	ja
Reefinstallatie	smeerrepen
Achterstagspanner	mechanisch
Giekneerhouder	talie 2 x
Primaire schootlieren	Andersen
Vallieren	Andersen
Reeflier	Andersen
Geïsoleerde achterstag	ja
Extra info	All sails by De Vries



ZACA 60 SCHOONER



ZACA 60 SCHOONER



ZACA 60 SCHOONER



ZACA 60 SCHOONER



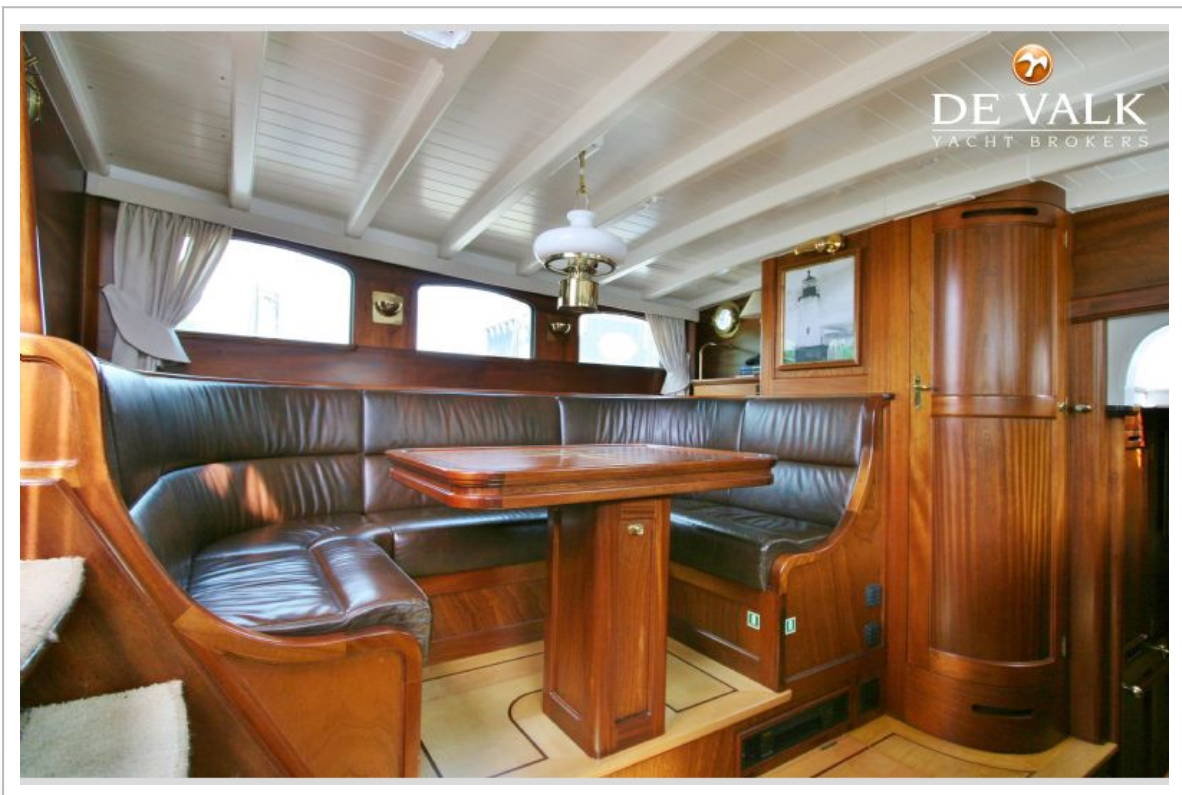
ZACA 60 SCHOONER



ZACA 60 SCHOONER



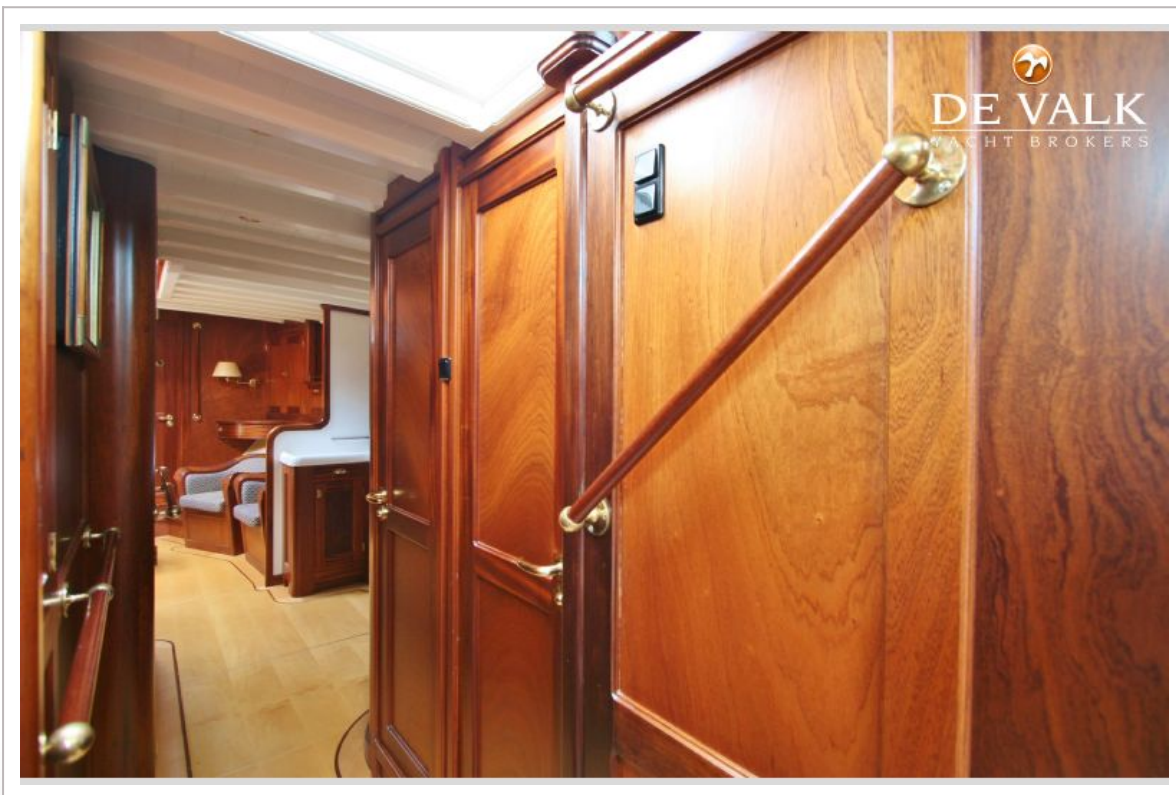
ZACA 60 SCHOONER



ZACA 60 SCHOONER



ZACA 60 SCHOONER



ZACA 60 SCHOONER



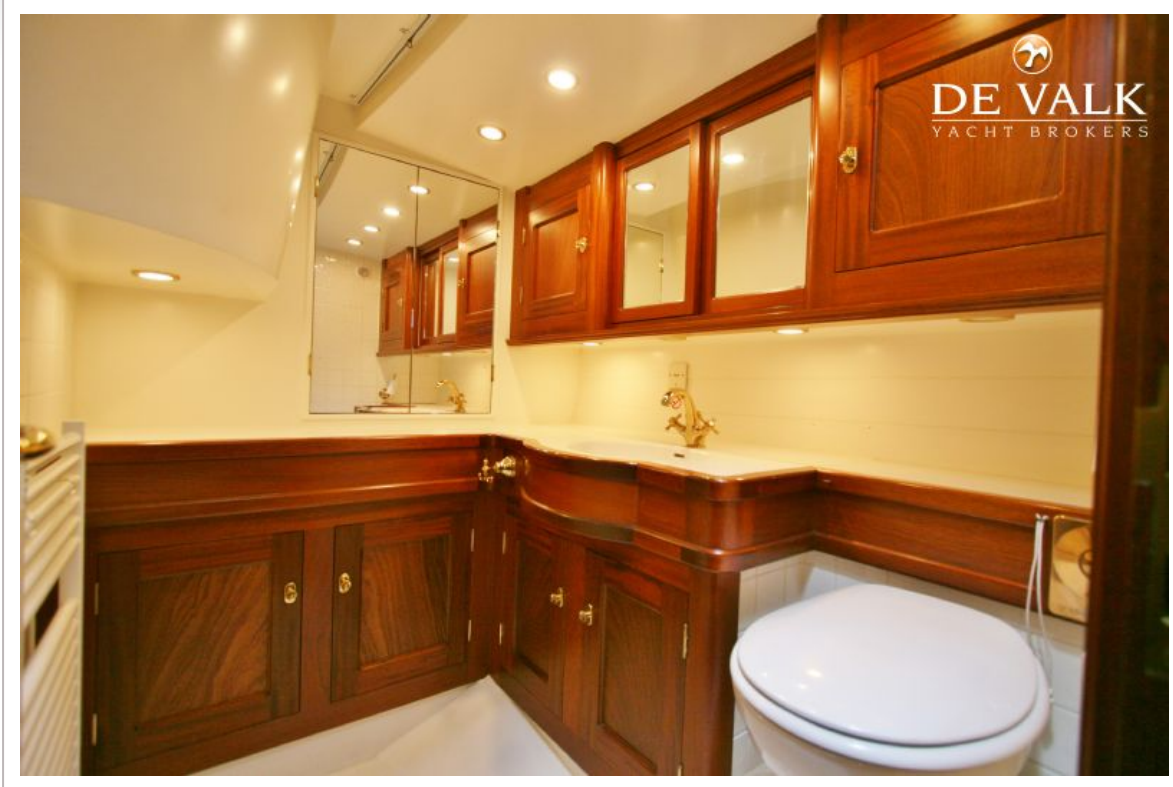
ZACA 60 SCHOONER



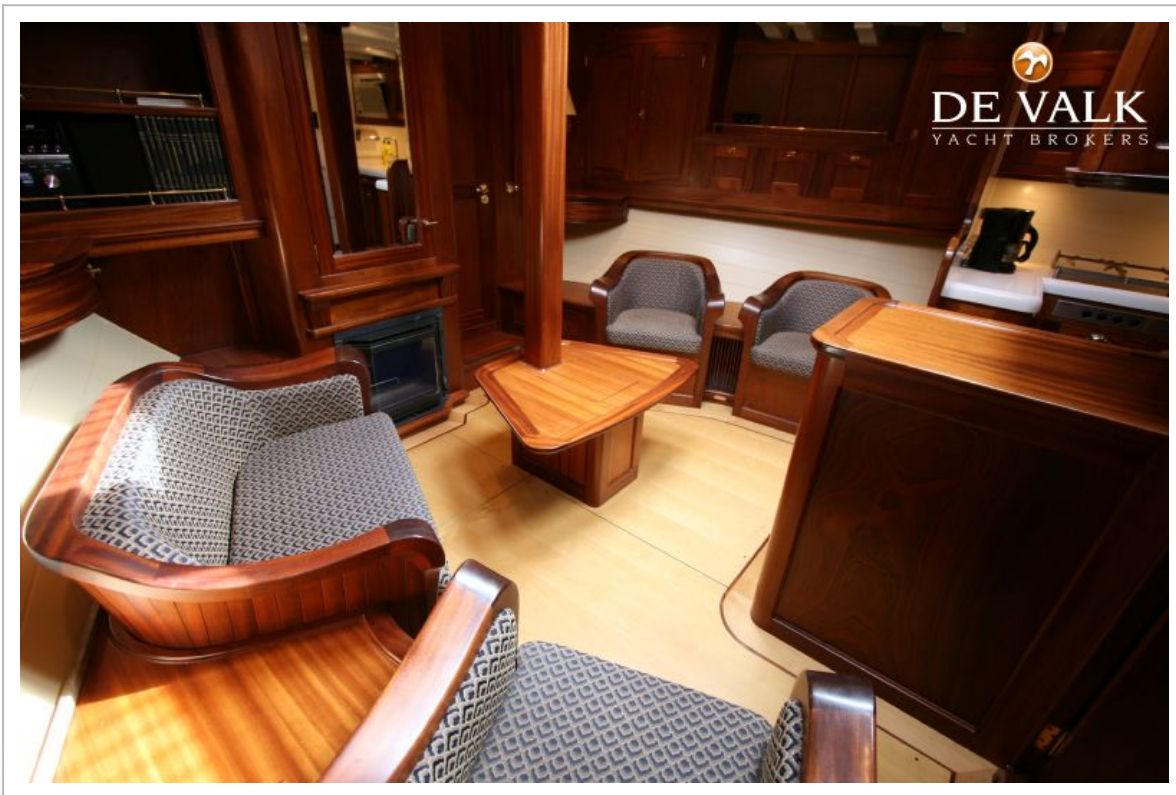
ZACA 60 SCHOONER



ZACA 60 SCHOONER



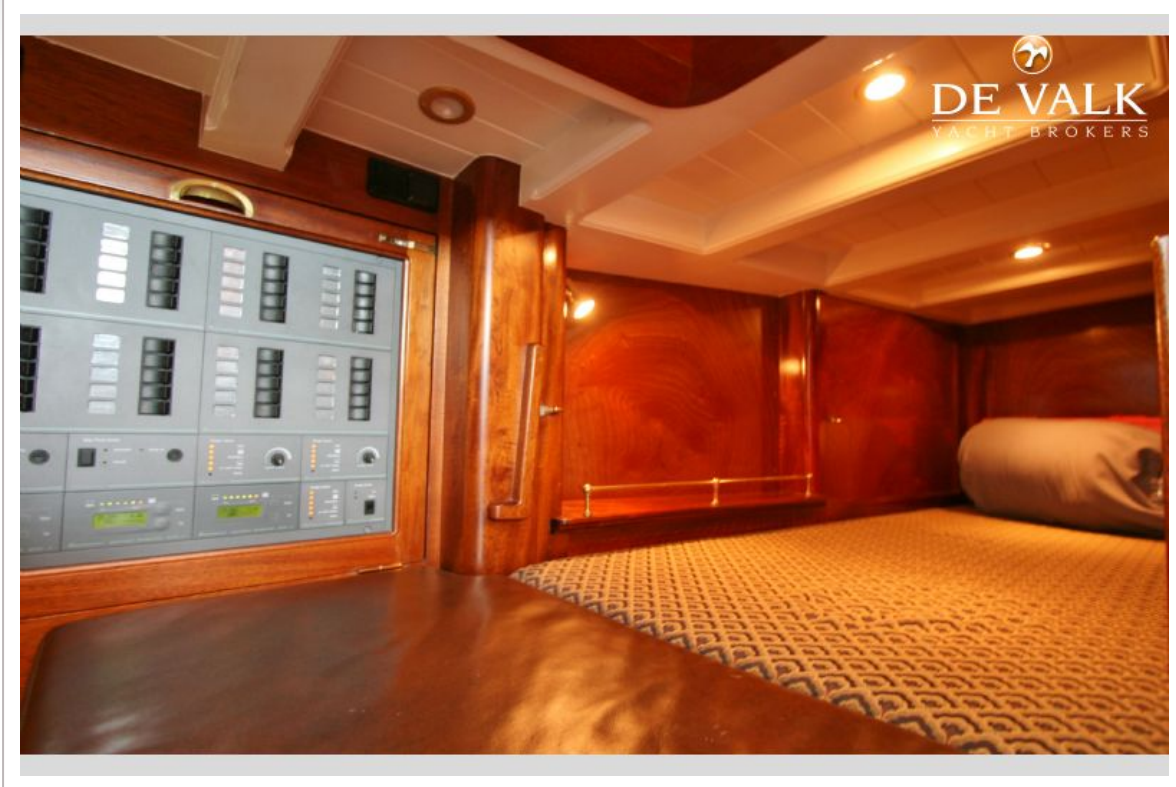
ZACA 60 SCHOONER



ZACA 60 SCHOONER



ZACA 60 SCHOONER



ZACA 60 SCHOONER

