



DE VALK  
YACHT BROKERS



PETERSEN 50



DE VALK  
YACHT BROKERS

## VAN DE MAKELAAR

This beautiful aluminum Petersen 50' is a One-Off, launched in 1990 and she is being sold by het second owner. The "ARGO" is a perfect combination of living comfortably on board as well for offshore-cruising with a small crew in all conditions. Her owner continuously maintained her; new teak deck in 2003, new Volvo engine in 2007, new Kabola heating and generator Pagura in 2015 etc. She is in a very good condition and fully equipped for blue water cruising and ready to go!

*Johan Schootstra*

## SPECIFICATIES

<b>Afmetingen</b>	15.00 x 4.45 x 2.20 (m)	<b>Bouwer</b>	Ketler - Emden
<b>Bouwjaar</b>	1982	<b>Hutten</b>	3
<b>Materiaal</b>	Aluminium	<b>Slaapplaatsen</b>	6
<b>Motor(en)</b>	1 x Volvo Penta D3 110I-B HS diesel	<b>Pk/Kw</b>	110.00 (pk), 80.85 (kw)
<b>Vraagprijs</b>	verkocht (BTW )	<b>Ligplaats</b>	bij verkoopkantoor

## CONTACT

<b>Kantoor</b>	De Valk Hindeloopen B.V.	<b>Telefoon</b>	+31 514 52 40 00
<b>Adres</b>	Oosterstrand 1 8713 JS Hindeloopen NL	<b>E-mail</b>	hindeloopen@devalk.nl

## DISCLAIMER

Hoewel er uiterste zorg besteed is aan de correctheid, volledigheid en actualiteit van onze informatie kunnen hieraan geen rechten worden ontleend.



## ALGEMEEN

<b>Model</b>	PETERSEN 50
<b>Type</b>	zeiljacht
<b>Lengte (m)</b>	15,00
<b>Lengte waterlijn (m)</b>	12,32
<b>Breedte (m)</b>	4,45
<b>Diepgang (m)</b>	2,20
<b>Doorvaarthoogte (m)</b>	22,50
<b>Stahoogte (m)</b>	2,00
<b>Bouwjaar</b>	1982
<b>Te waterlating</b>	1990
<b>Gebouwd door</b>	Ketler - Emden
<b>Land</b>	Duitsland
<b>Ontwerper</b>	Petersen
<b>Waterverplaatsing (t)</b>	19
<b>Ballast (ton)</b>	lood 6,5
<b>Romp materiaal</b>	aluminium
<b>Romp kleur</b>	blauw
<b>Huiddikte romp (mm)</b>	10 / 8 mm - frame spacing aft 400 mm and front 350 mm
<b>Rompvorm</b>	rondspant
<b>Kiel type</b>	vin kiel
<b>Materiaal opbouw</b>	aluminium
<b>Huiddikte dek (mm)</b>	4 / 8 mm
<b>Stootlijst</b>	roestvast staal
<b>Dek materiaal</b>	aluminium
<b>Afwerking dek</b>	teak 2003 - 18mm parts are 15mm
<b>Afwerking opbouw</b>	teak
<b>Afwerking kuip</b>	teak
<b>Antifouling (jaar)</b>	2016 - Trilux 33
<b>Dorades</b>	4x stainless steel
<b>Raamlijsten</b>	aluminium



<b>Raammateriaal</b>	polycarbonaat Tempered glass and
<b>Dekluik</b>	6x Goiot
<b>Isolatie</b>	schuimplaten 20mm
<b>Brandstoftank (liter)</b>	aluminium 2 tanks - 700L
<b>Brandstof dagtank (liter)</b>	aluminium 1 tank - 650L
<b>Inhoudsmeter (dagtank)</b>	ja
<b>Drinkwatertank (liter)</b>	aluminium 3 tanks - 550L
<b>Stuurwiel</b>	Whirlock directly on rudder stock
<b>Noodhelmstok</b>	ja
<b>Extra info</b>	Romp boven waterlijn in 2007 geschilderd

## ACCOMMODATIE

<b>Hutten</b>	3
<b>Slaapplaatsen</b>	6
<b>Interieur</b>	teak
<b>Vloer</b>	teak en holly
<b>Open kuip</b>	2x
<b>Salon</b>	ja
<b>Stahoogte salon (m)</b>	>2
<b>Verwarming</b>	centrale verwarming Kabola - 2015
<b>Kaartentafel</b>	ja
<b>Achterkajuit</b>	ja
<b>Keuken</b>	ja
<b>Aanrechtblad</b>	corian
<b>Spoelbak</b>	roestvast staal 2x
<b>Kooktoestel</b>	gas Force10 - 3 burner
<b>Oven</b>	In cooker
<b>Combi magnetron/oven</b>	Bauknecht
<b>Koelkast</b>	Isotherm + Coolbox
<b>Vriezer</b>	In Isotherm
<b>Warmwatersysteem</b>	220V/motor/CV Isotherm 40L



Waterdruksysteem	elektrisch
Hand en/of voetpomp	ja
Koffiezetapparaat	ja
Kommaliewan	ja
Eigenaarshut	twee enkele bedden Aft cabin - slatted bed base
Lengte bed (m)	>2
Kledingkast	hangend en legplanken
Badkamer	en suite
Toilet	Jabsco
Toilet Systeem	handbediening
Wasbak	ja
Douche	ja
Gastenhut 1	v-bed For cabin
Lengte bed (m)	>2
Kledingkast	hangend en legplanken
Badkamer	gedeeld
Toilet	ja
Toilet systeem	vacuum
Wasbak	ja
Gastenhut 2	stapelbed
Lengte bed (m)	2
Kleerkast	hangend

## MOTOR(EN)

Aantal motoren	1
Merk	Volvo Penta
Type	D3 110I-B HS
Pk	110,00
kW	80,85
Brandstof	diesel
Geïnstalleerd in jaar	2007



Maximale snelheid (kn)	8
Kruissnelheid (kn)	7
Motoruren	1055
Koelsysteem motor	indirecte warmtewisselaar
Aandrijving	schroefas
Motorbediening	bowden kabels
Keerkoppeling	mechanisch Volvo Penta HS25A
Boegschroef	elektrisch Max Power Serie 125 / 24V
Uitlaatsysteem	watergekoeld
Type schroef	klap Max-Prop
Schroefbladen	3
Materiaal schroefas	roestvast staal
Smering schroefas	water
Handlenspomp	ja
Elektrische lenspomp	ja
Elektrische installatie	12 / 24 / 220
Generator	Paguro 3kw / 2015
Draaiuren generator	7
Startaccu	1x 80Ah
Lichtaccu	6x 170Ah / 24V
Generatoraccu	1x 60 Ah
Boegschroefaccu	4x 50Ah / 24V / 2015
Acculader	Victron 24V/50Amp
Omvormer	Victron Phonix 24/2000, Victron 24/3000 and 24V to 12V
Walstroom	met kabel

## NAVIGATIE

Kompas	Danforth
Electrisch kompas	2x KVH 103AC
Dieptemeter	Raymarine ST60
Log	Raymarine ST60



<b>Windmeetset</b>	Raymarine ST60 WIND and CH WIND
<b>Repeaters</b>	Raymarine ST60 TRIDATA and MULTI
<b>Marifoon</b>	2x Shipmate RS8300 (inside and outside)
<b>Autopiloot</b>	Simrad AP22 and Simrad AP20
<b>Windvaan besturing</b>	Windpilot Pacific Plus
<b>Radar</b>	Raymarine with Raytheon R80 display
<b>GPS</b>	Furuno GP-32 and AP navigator MK9
<b>Plotter</b>	Stentec on PC
<b>AIS ontvanger</b>	SRM - class B
<b>Radio ontvanger</b>	Icon IC 706MK
<b>Epirb</b>	GME model MT403

## UITRUSTING

<b>Buiskap</b>	2017 2x
<b>Kuipent</b>	2017
<b>Kuiptafel</b>	1x
<b>Zwemtrap</b>	roestvast staal
<b>Loopplank</b>	Wood
<b>Anker</b>	Bruce 30kg
<b>Ankerketting</b>	13mm stainless steel ca. 58m
<b>Anker 2</b>	Stainless steel 15kg with rope
<b>Ankerlier</b>	elektrisch Lewmar Ocean
<b>Kaapstander</b>	ja
<b>Dekwasinstallatie</b>	ja
<b>Davits</b>	roestvast staal Unmounted
<b>Davits bediening</b>	handmatig
<b>Zeereling</b>	draad Stainless steel
<b>Zij-instap in reling</b>	ja
<b>Hekstoel</b>	ja
<b>Preekstoel</b>	ja
<b>Reddingsvlot</b>	container



Reddingsvlot laatst gekeurd	2016
Reddingsboei	2x
Radar reflektor	ja
Stootkussens	ja
Landvasten	ja
TV	LG - 50cm
TV-ontvanger	Rammert antenne - digitenne
Radio-cd speler	JVC
Speakers in salon	ja
Klok - barometer	ja

## TUIGAGE

Tuigage	sloep-kotter
Staand want	draad
Merk mast	Nordic
Materiaal mast	aluminium
Zalingen	3 pair
Doorgestoken mast	ja
Grootzeil	Beilken - 52,1m <sup>2</sup> - 2006
Doorgelat grootzeil	ja
Kotterstag	Removable
Rolgiek	ja
Fok	De Vries Lemmer
Genua	Yankee Dolphinsails Triradiaal
Genua rolreefsysteem	Reckmann RS2000
Genua hoes	ja
Kotter rolreefsysteem	Furlex 200S
Gennaker	With snuffer
Spinnaker	With snuffer
Halfwinder	Dubbele BolleJan
Reefinstallatie	rolgrootzeil in de giek





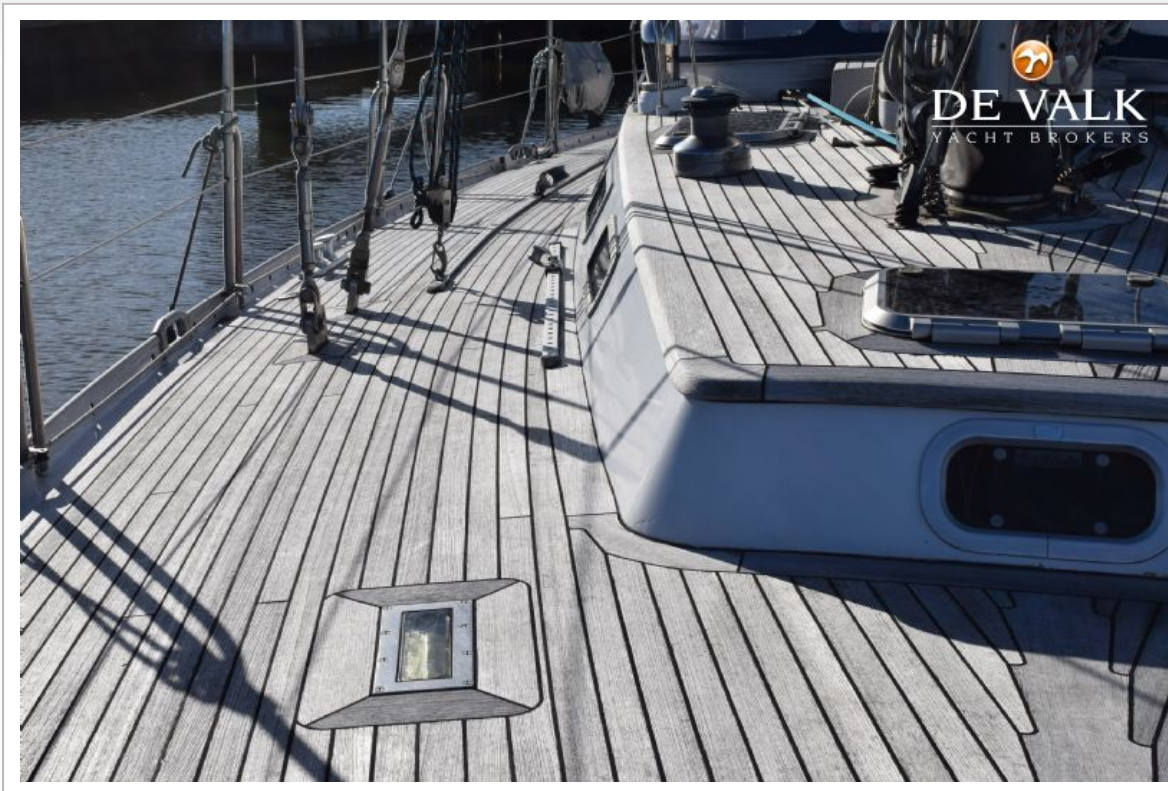
<b>Achterstagspanner</b>	hydraulisch
<b>Giekneerhouder</b>	gasdrukveer
<b>Primaire schootlieren</b>	2x Lewmar; 40 selftailing and 48 selftailing
<b>Secondaire schootlieren</b>	2x Lewmar 55ST selftailing
<b>Genua schootlieren</b>	2x Lewmar 65ST selftailing
<b>Vallieren</b>	Lewmar 48; Barlow 27; Lewmar 40; Anderson 40ST electric
<b>Spinnakerboom</b>	aluminium



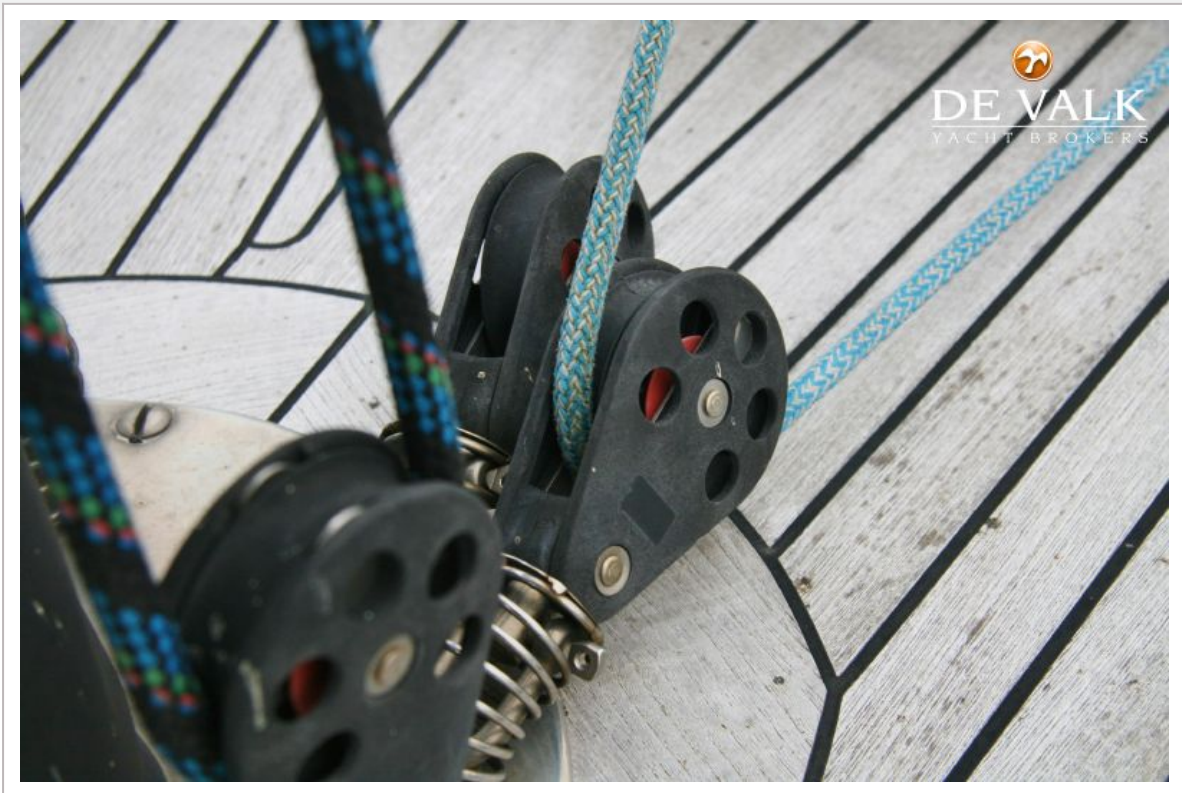




# PETERSEN 50









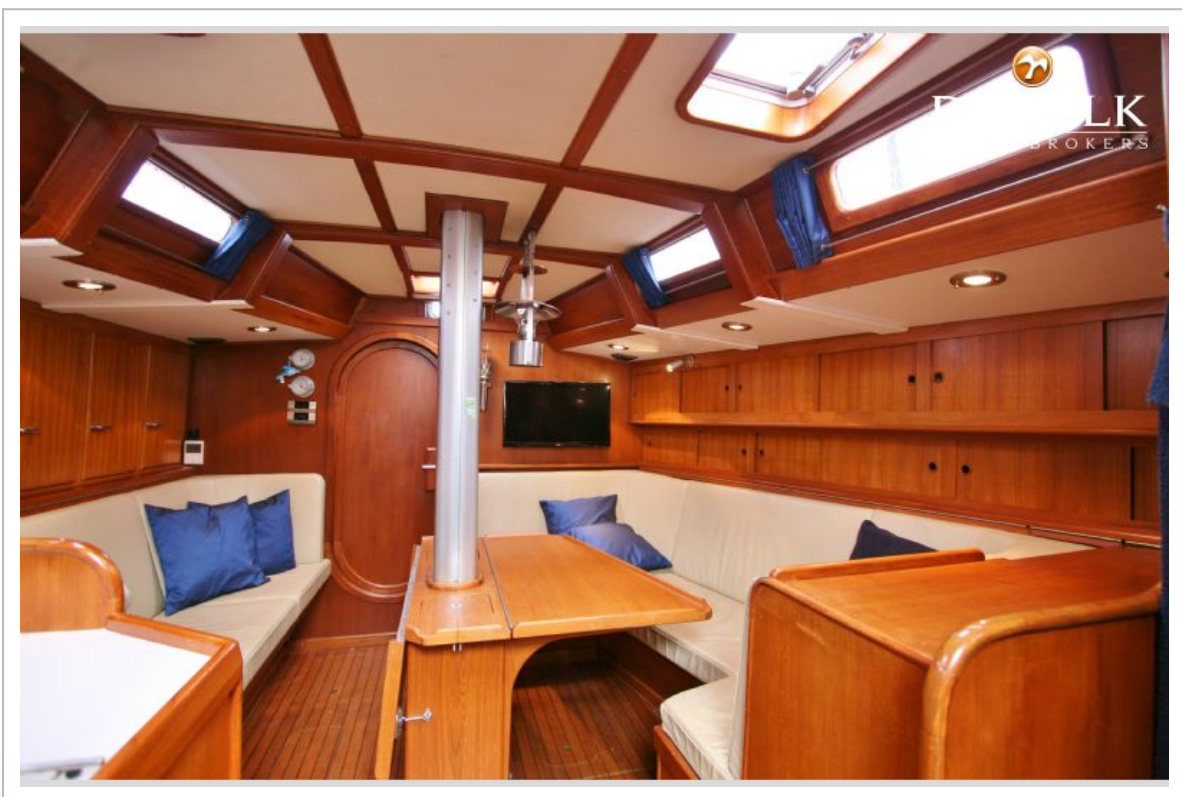




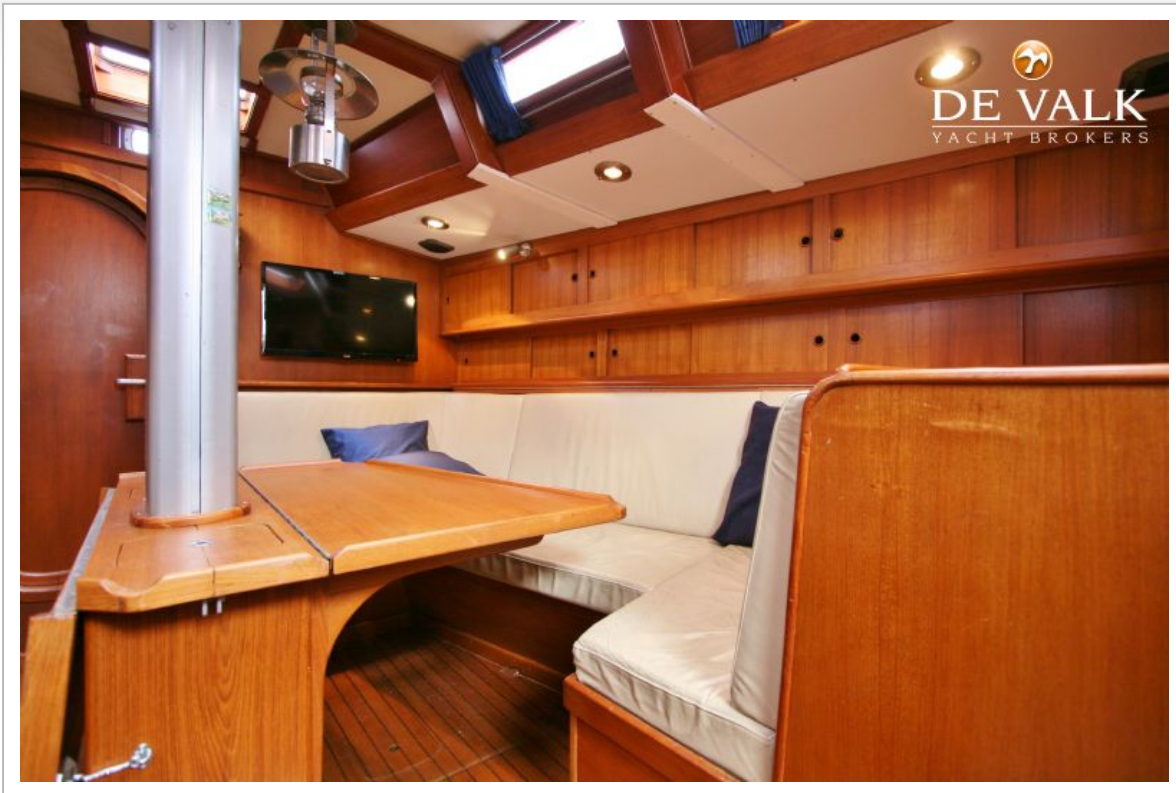




# PETERSEN 50



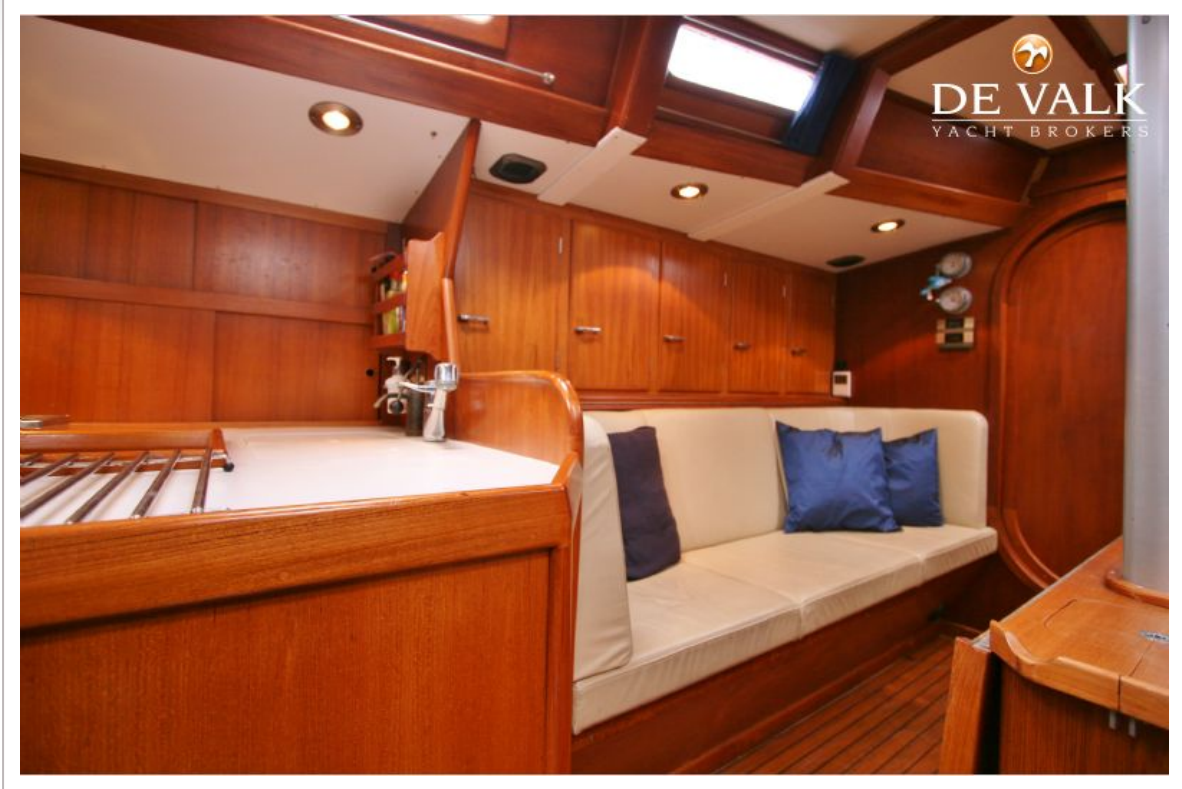
# PETERSEN 50



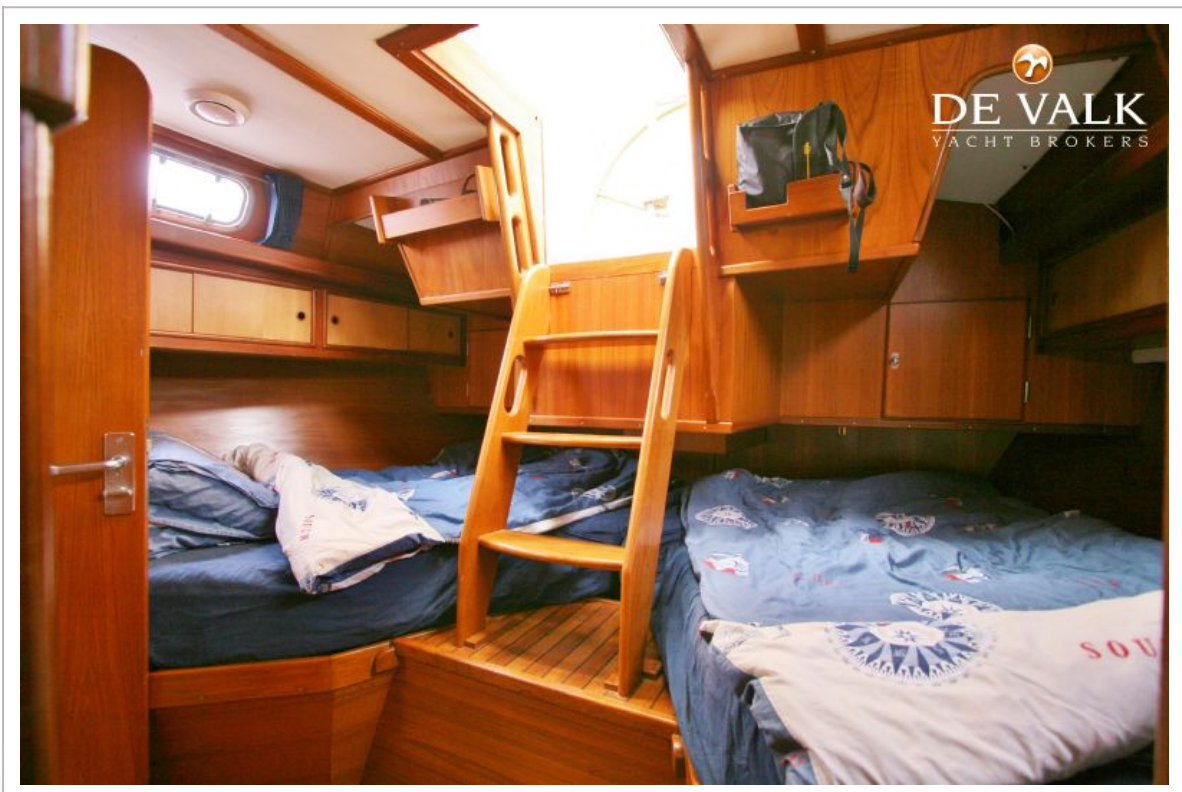
# PETERSEN 50



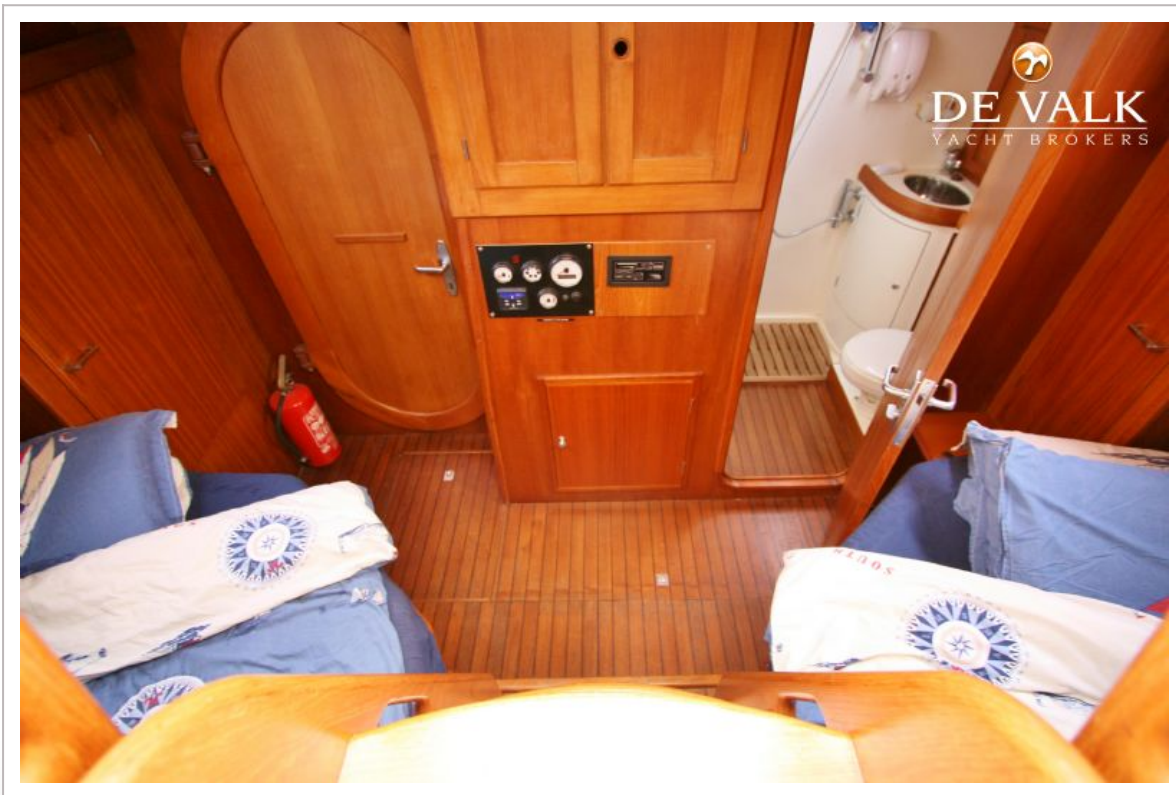
# PETERSEN 50



# PETERSEN 50



# PETERSEN 50

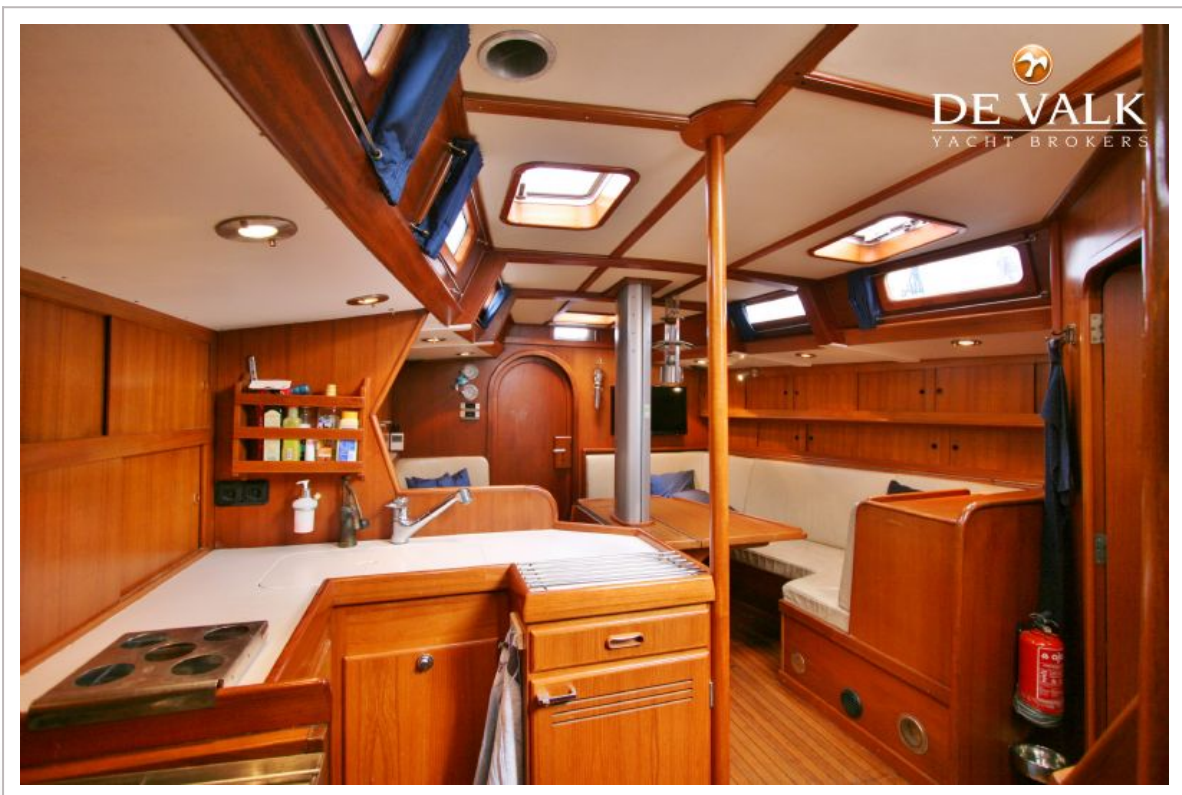




# PETERSEN 50



# PETERSEN 50



# PETERSEN 50

