



DE VALK
YACHT BROKERS



BENETEAU FIRST 47.7



DE VALK
YACHT BROKERS

BENETEAU FIRST 47.7

VAN DE MAKELAAR

Beneteau has been around for a long time. The Beneteau First range is the fastest of their line of cruisers with lots of cruising comfort and style. On the outside you'll find: clear decks, sleek lines, and an uncluttered cockpit. Below decks, much space for luxury staying on board with her 3 cabin-interior, spacious galley, chart table and saloon area. With the help of valuable options you can easily sail fast and safe to nice spots. She is waiting for your visit at De Valk Hindeloopen

Henk Sijbranda

SPECIFICATIES

Afmetingen	14.50 x 4.49 x 2.30 (m)	Bouwer	Beneteau SA
Bouwjaar	2002	Hutten	3
Materiaal	Polyester	Slaapplaatsen	8
Motor(en)	1 x Volvo Penta TMD22P-C diesel	Pk/Kw	78.00 (pk), 57.33 (kw)
Vraagprijs	verkocht (BTW)	Ligplaats	contact Hindeloopen

CONTACT

Kantoor	De Valk Hindeloopen B.V.	Telefoon	+31 514 52 40 00
Adres	Oosterstrand 1 8713 JS Hindeloopen NL	E-mail	hindeloopen@devalk.nl

DISCLAIMER

Hoewel er uiterste zorg besteed is aan de correctheid, volledigheid en actualiteit van onze informatie kunnen hieraan geen rechten worden ontleend.



ALGEMEEN

Model	BENETEAU FIRST 47.7
Type	zeiljacht
Lengte (m)	14,50
Lengte waterlijn (m)	12,60
Breedte (m)	4,49
Diepgang (m)	2,30
Doorvaarhoogte (m)	21,00
Stahoogte (m)	2,00
Bouwjaar	2002
Gebouwd door	Beneteau SA
Land	Frankrijk
Ontwerper	Bruce Farr
Waterverplaatsing (t)	11,5
Ballast (ton)	lood 3,8
CE norm	A
Romp materiaal	polyester
Romp kleur	wit
Rompvorm	rondspant
Kiel type	vin kiel
Materiaal opbouw	polyester
Dek materiaal	polyester
Afwerking dek	teak
Afwerking opbouw	anti-slip profiel
Afwerking kuip	teak
Dorades	2x
Raamlijsten	aluminium
Raammateriaal	polycarbonaat
Dekluik	5x Lewmar
Brandstoftank (liter)	250
Inhoudsmeter (brandstoftank)	ja



Drinkwatertank (liter)	kunststof 620
Stuurwiel	mechanisch
Noodhelmstok	ja

ACCOMMODATIE

Hutten	3
Slaapplaatsen	8
Interieur	kersen
Open kuip	ja
Salon	ja
Stahoogte salon (m)	>2
Verwarming	diesel hete lucht Eberspaecher D8L-C
Kaartentafel	ja
Achterkajuit	2x
Keuken	ja
Aanrechtblad	Duropal
Spoelbak	roestvast staal Double
Kooktoestel	gas Eno
Oven	In cooker
Magnetron	Panasonic
Koelkast	Frigomatic
Warmwatersysteem	220V + motor Boiler Quick 42L
Waterdruksysteem	elektrisch
Hand en/of voetpomp	ja
Eigenaarshut	tweepersoonsbed Forward cabin
Lengte bed (m)	2 mtr
Kledingkast	hangend/lades/legplanken
Badkamer	en suite
Toilet	Jabsco
Toilet Systeem	handbediening
Wasbak	ja



Douche	ja
Gastenhut 1	tweepersoonsbed
Lengte bed (m)	2 mtr.
Kledingkast	hangend/lades/legplanken
Gastenhut 2	tweepersoonsbed
Lengte bed (m)	2 mtr
Kleerkast	hangend/lades/legplanken
Badkamer	gedeeld
Toilet	Jabsco
Toilet systeem	handbediening
Wasbak	ja
Douche	ja

MOTOR(EN)

Aantal motoren	1
Merk	Volvo Penta
Type	TMD22P-C
Pk	78,00
kW	57,33
Brandstof	diesel
Geïnstalleerd in jaar	2002
Maximale snelheid (kn)	7,5
Kruissnelheid (kn)	6
Koelsysteem motor	indirecte warmtewisselaar
Aandrijving	schroefas
Schroefas afdichting	ja
Motorbediening	bowden kabels
Keerkoppeling	mechanisch
Boegschroef	elektrisch Retractable - Max Power
Uitlaatsysteem	watergekoeld
Type schroef	klap Maxprop



Schroefbladen	3
Materiaal schroefas	roestvast staal
Smering schroefas	water
Handlenspomp	ja
Elektrische lenspomp	ja
Elektrische installatie	12 / 220 V
Startaccu	1x 85 Ah
Lichtaccu	3x 140 Ah
Accu monitor	ja
Acculader	Sterling Power
Omvormer	Mobitronic Type 8150-012 PP (defect)
Walstroom	met kabel

NAVIGATIE

Kompas	Plastimo Olympic 135
Dieptemeter/log	Raymarine ST60 TRIDATA and Raymarine I70
Windmeetset	Raymarine ST60 WIND (defect)
Repeaters	3x Raymarine ST60 MAXIVIEW on mast (1 x defect)
Marifoon	2x Shipmate RS8400
Autopiloot	Raymarine ST6002 smart pilot
Plotter/GPS	Raymarine RC530

UITRUSTING

Buiskap	ja
Buiskap met grijp-beugel	ja
Zwemtrap	roestvast staal
Dekdouche	ja
Anker	Bruce
Ankerketting	ja
Ankerlier	elektrisch Quick
Kaapstander	ja



Zeereling	draad Stainless steel
Handgreep (opbouw)	roestvast staal
Zij-instap in reling	ja
Hekstoel	ja
Preekstoel	ja
Radar reflektor	ja
Stootkussens	ja
Landvasten	ja
Radio-cd speler	JVC
Kuipspeakers	ja
Speakers in salon	ja

TUIGAGE

Tuigage	sloep
Staand want	draad
Merk mast	Sparcraft
Materiaal mast	aluminium
Zalingen	3 pair
Doorgestoken mast	ja
Grootzeil	Pink sails, 2016 New!
Grootzeilhuik	Yes
Gelagerde karren	Facnor F10
Doorgelat grootzeil	Yes
High aspect	Furling
Genua rolreefsysteem	Harken MKIV 3
Gennaker	Penna
Spinnaker	Sobstad
Reefinstallatie	snel-één-lijn reefsysteem
Achterstagspanner	mechanisch
Giekneerhouder	gasdrukveer
Secondaire schootlieren	2x Lewmar 48



BENETEAU FIRST 47.7

Genua schootlieren

2x Lewmar 58

Vallieren

2x Lewmar 44

Gennakerboom

carbon



BENETEAU FIRST 47.7



BENETEAU FIRST 47.7



BENETEAU FIRST 47.7



BENETEAU FIRST 47.7



BENETEAU FIRST 47.7



BENETEAU FIRST 47.7



BENETEAU FIRST 47.7



BENETEAU FIRST 47.7



BENETEAU FIRST 47.7



BENETEAU FIRST 47.7



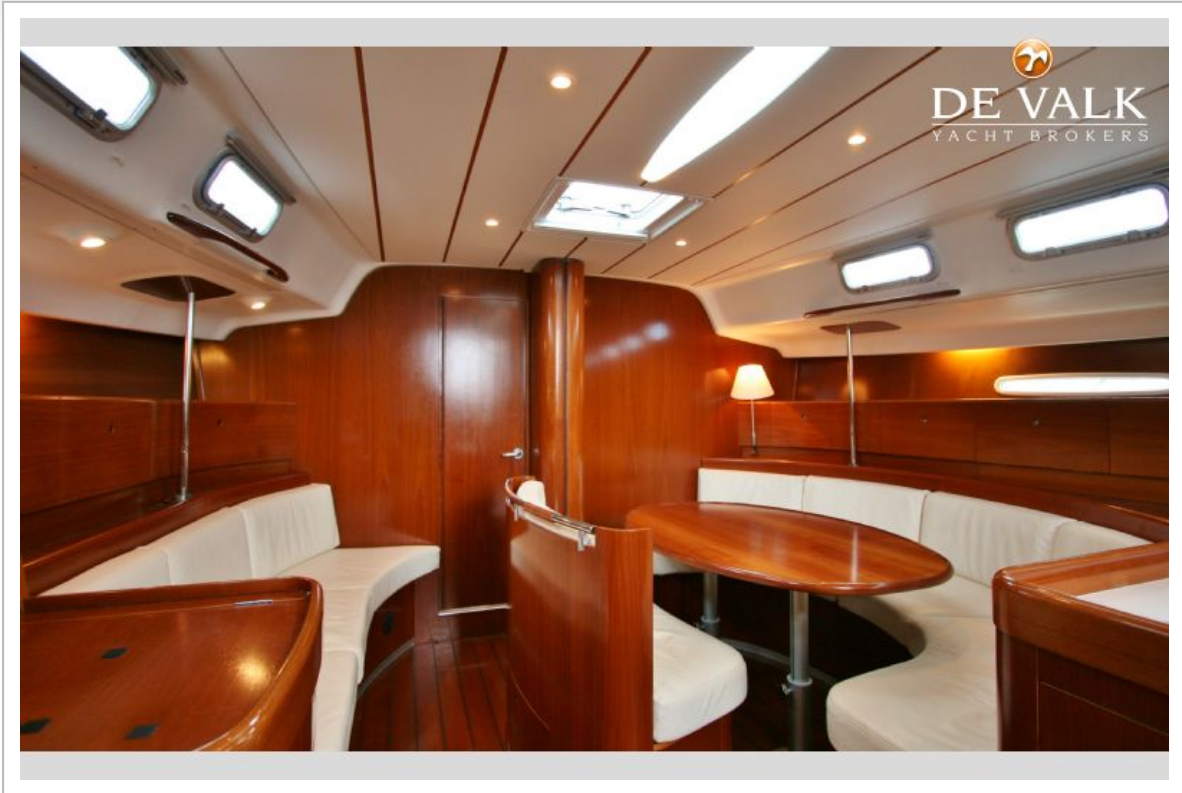
BENETEAU FIRST 47.7



BENETEAU FIRST 47.7



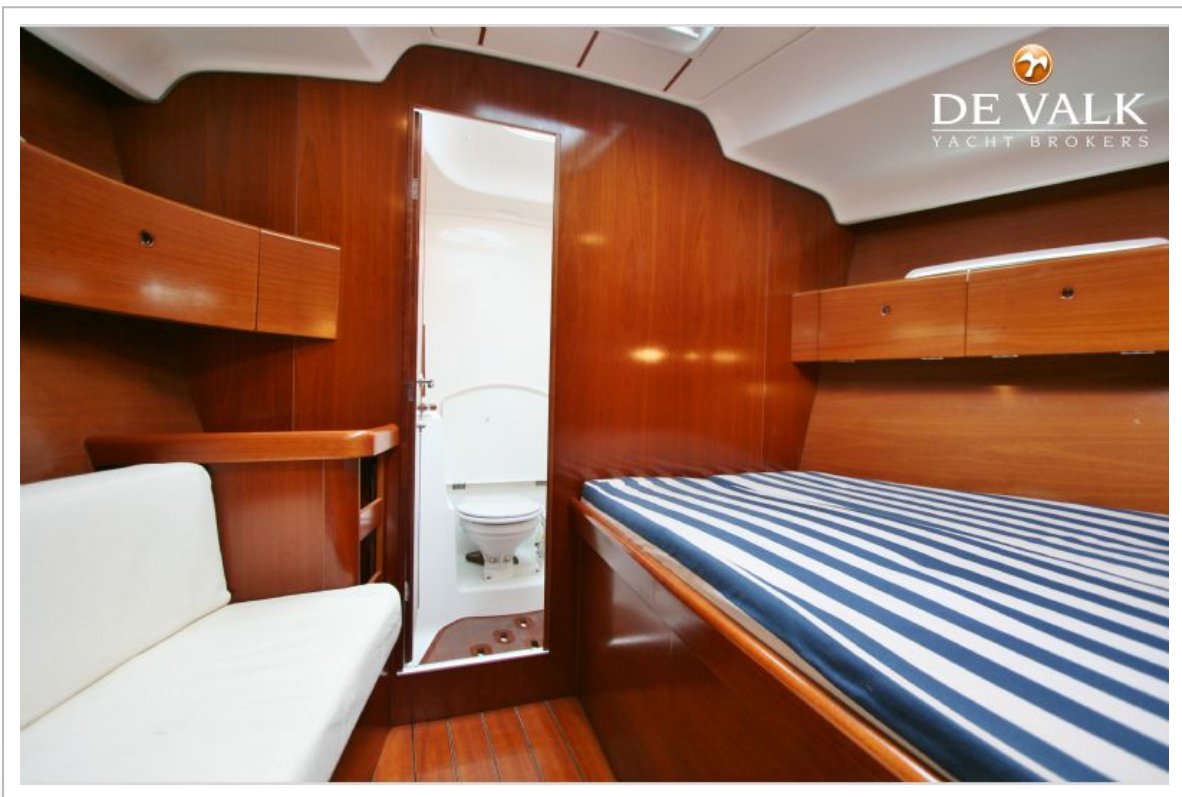
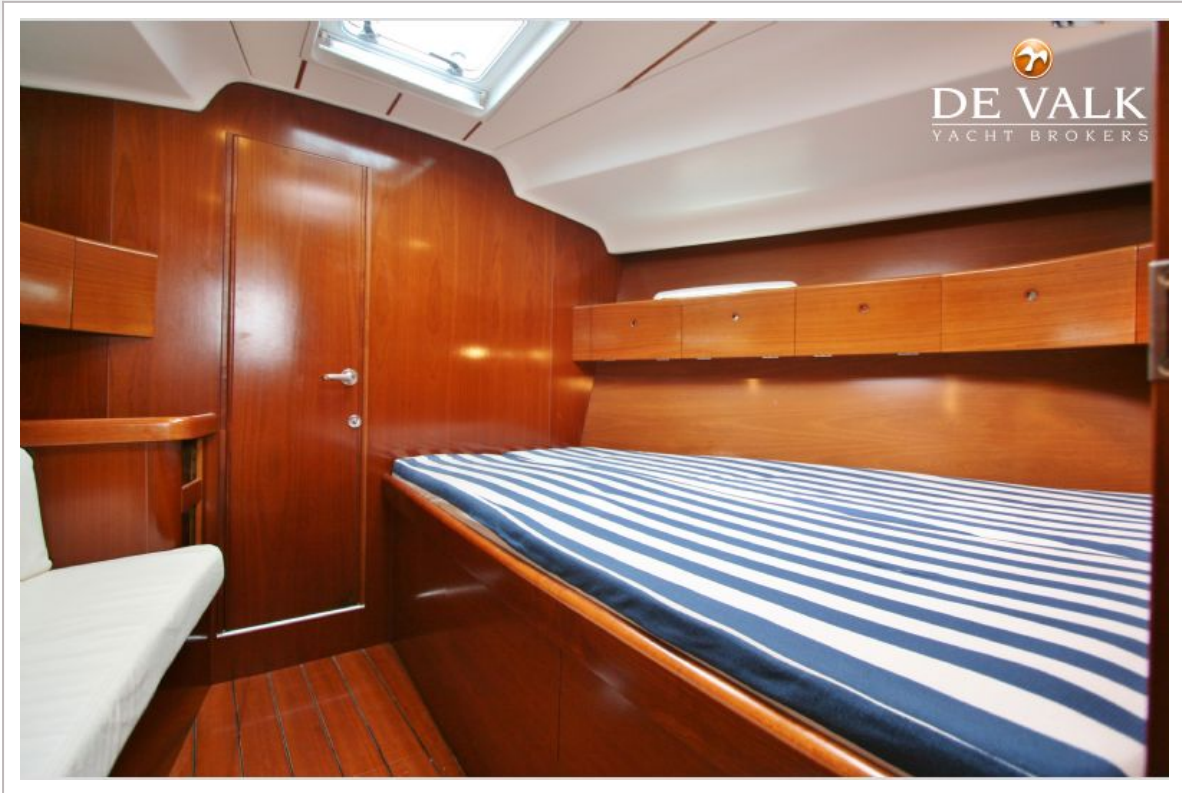
BENETEAU FIRST 47.7



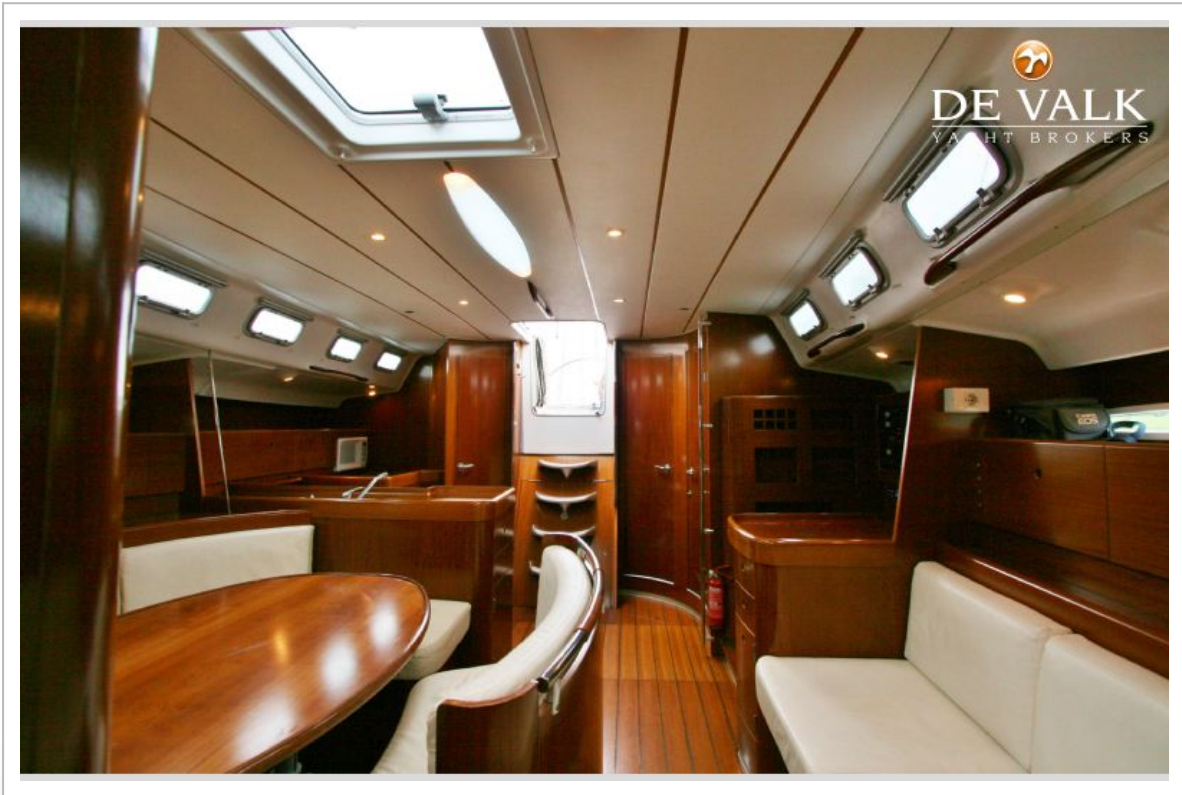
BENETEAU FIRST 47.7



BENETEAU FIRST 47.7



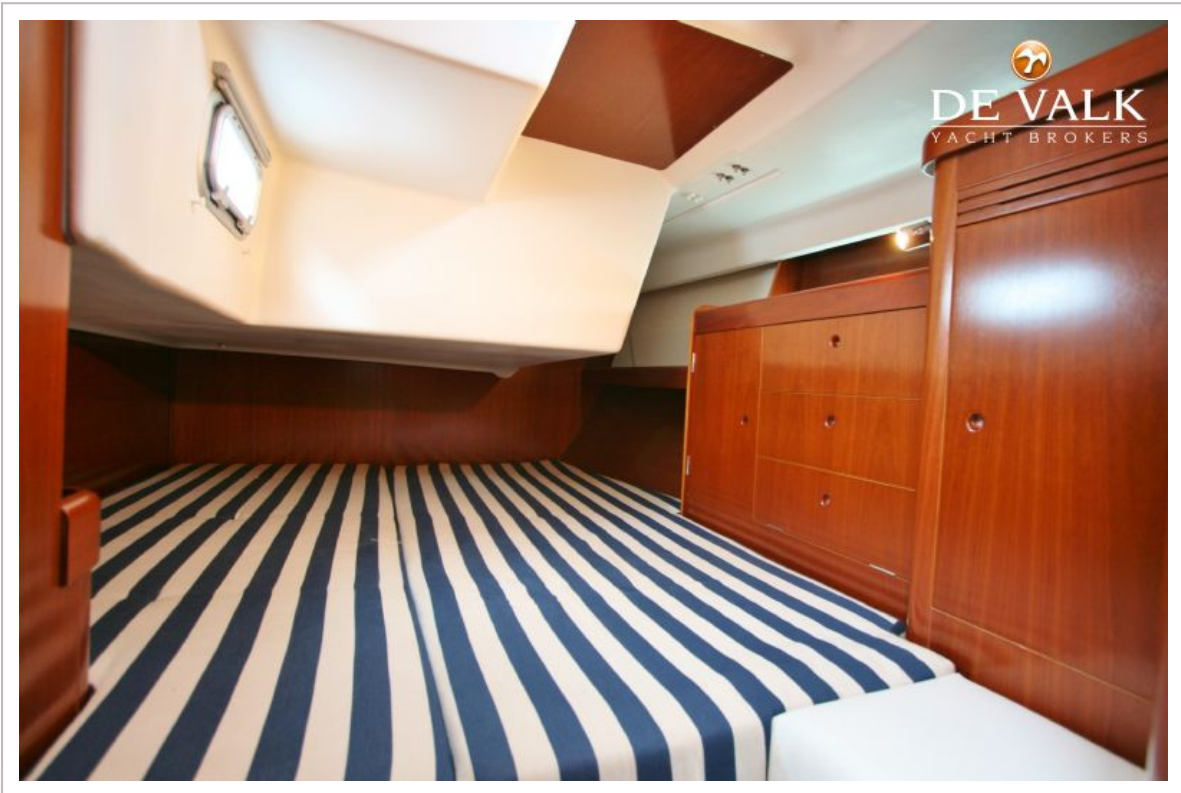
BENETEAU FIRST 47.7



BENETEAU FIRST 47.7



BENETEAU FIRST 47.7



BENETEAU FIRST 47.7

