



DE VALK  
YACHT BROKERS



HANSE 371



DE VALK  
YACHT BROKERS

## VAN DE MAKELAAR

The Hanse 371 is an innovative design. The modern interior offers lots of space below decks with two full size cabins and ample seating in saloon. Shiny woodwork, enough storage space throughout. Her deck layout with self-tacking jib and wheel steering makes her very easy to handle. First owner.

*Tjerk Bouma*

## SPECIFICATIES

<b>Afmetingen</b>	11.25 x 3.59 x 1.69 (m)	<b>Bouwer</b>	Hanse Greifswald
<b>Bouwjaar</b>	2005	<b>Hutten</b>	2
<b>Materiaal</b>	Polyester	<b>Slaapplaatsen</b>	5
<b>Motor(en)</b>	1 x Yanmar 3JH4E--KM35 diesel	<b>Pk/Kw</b>	40.00 (pk), 29.40 (kw)
<b>Vraagprijs</b>	verkocht (BTW )	<b>Ligplaats</b>	contact Hindeloopen

## CONTACT

<b>Kantoor</b>	De Valk Hindeloopen	<b>Telefoon</b>	+31 514 52 40 00
<b>Adres</b>	Oosterstrand 1 8713 JS Hindeloopen The Netherlands	<b>E-mail</b>	hindeloopen@devalk.nl

## DISCLAIMER

Hoewel er uiterste zorg besteed is aan de correctheid, volledigheid en actualiteit van onze informatie kunnen hieraan geen rechten worden ontleend.



## ALGEMEEN

Model	HANSE 371
Type	zeiljacht
Lengte (m)	11,25
Lengte waterlijn (m)	9,85
Breedte (m)	3,59
Diepgang (m)	1,69
Doorvaarhoogte (m)	17,50
Stahoogte (m)	1,90
Bouwjaar	2005
Gebouwd door	Hanse Greifswald
Land	Duitsland
Ontwerper	Judel & Vrolijk
Waterverplaatsing (t)	7,2
Ballast (ton)	lood 2,5
CE norm	A
Romp materiaal	polyester
Romp kleur	wit
Rompvorm	rondspant
Kiel type	vin kiel
Materiaal opbouw	polyester
Stootlijst	hout
Dek materiaal	polyester
Afwerking dek	anti-slip profiel
Afwerking opbouw	anti-slip profiel
Afwerking kuip	teak
Raamlijsten	aluminium
Raammateriaal	Acrylic
Dekluik	4x lewmar
Brandstoftank (liter)	roestvast staal 80
Inhoudsmeter (brandstoftank)	ja



Drinkwatertank (liter)	kunststof 220
Inhoudsmeter (drinkwatertank)	ja
Vuilwatertank (liter)	roestvast staal 20
Vuilwatertank afvoer	dekafzuigpunt + pomp
Stuurwiel	stangenbesturing
Noodhelmstok	ja

## ACCOMMODATIE

Hutten	2
Slaapplaatsen	5
Interieur	mahonie
Vloer	teak en holly
Open kuip	ja
Salon	ja
Stahoogte salon (m)	1,90
Verwarming	diesel hete lucht Webasto
Kaartentafel	ja
Achterkajuit	ja
Keuken	ja
Aanrechtblad	kunststof
Spoelbak	roestvast staal Double
Kooktoestel	gas Two burner
Oven	In cooker
Koelkast	ja
Warmwatersysteem	220V + motor
Waterdruksysteem	elektrisch
Eigenaarshut	v-bed
Lengte bed (m)	2
Kledingkast	ja
Gastenhut 1	tweepersoonsbed
Lengte bed (m)	2



Kledingkast	ja
Badkamer	gedeeld
Toilet	ja
Toilet systeem	handbediening
Wasbak	ja
Douche	ja

## MOTOR(EN)

Aantal motoren	1
Merk	Yanmar
Type	3JH4E--KM35
Pk	40,00
kW	29,40
Brandstof	diesel
Geïnstalleerd in jaar	2005
Maximale snelheid (kn)	7
Kruissnelheid (kn)	6
Verbruik (ltr/uur)	2,6
Motoruren	565,7
Koelsysteem motor	indirecte warmtewisselaar
Aandrijving	sail-drive
Motorbediening	bowden kabels
Keerkoppeling	mechanisch Yanmar
Uitlaatsysteem	watergekoeld
Type schroef	vaanstand
Schroefbladen	2
Handlenspomp	Plastimo
Elektrische lenspomp	Johnston Pump
Elektrische installatie	12 / 220 Volt
Startaccu	1x 80Ah
Lichtaccu	2x 110Ah



Accu monitor	Magnetronic dcc 4000
Acculader	30Ah - Booster - Sterling Power
Walstroom	met kabel

## NAVIGATIE

Kompas	op stuurkolom Plastimo
Dieptemeter	Data from: Tacktick MN 100-2
Log	Data from: Tacktick MN 100-2
Windmeetset	Data from: Tacktick MN 100-2
Marifoon	Northstar Explorer 725
Autopiloot	Raymarine ST4000+
Plotter/GPS	Lowrance Globalmap 3500C
Weer ontvanger	Nasa Weatherman
Navigatieverlichting	ja

## UITRUSTING

Buiskap met grijp-beugel	ja
Kuipent	ja
Kuipkussens	ja
Kuiptafel	ja
Zwemtrap	roestvast staal
Boegtrap	ja
Dekdouche	ja
Anker	Delta Lewmar
Ankerketting	roestvast staal
Ankerlier	elektrisch
Buitenboordmotorsteun	teak
Zeereeling	draad
Handgreep (opbouw)	teak
Zij-instap in reling	ja
Hekstoel	ja



Preekstoel	ja
Zwemvesten	ja
Veiligheidslijnen op dek	ja
Verrekijker	ja
Radar reflektor	ja
Stootkussens	ja
Landvasten	ja
Brandblusser	3x

## TUIGAGE

Tuigage	sloep 9/10
Staand want	draad
Merk mast	Sparcraft
Materiaal mast	aluminium
Zalingen	2 pair
Grootzeil	North sails
Grootzeilhuik	ja
Doorgelat grootzeil	ja
Fok	ja
Genua rolreefsysteem	Facnor
Gennaker	ja
Zelf kerende fok installatie	ja
Reefinstallatie	snel-één-lijn reefsysteem
Achterstagspanner	talie
Giekneerhouder	gasdrukveer
Genua schootlieren	2x Harken 40 2 speed
Vallieren	2x Harken 40 2 speed
Geïsoleerde achterstag	ja



# HANSE 371





# HANSE 371

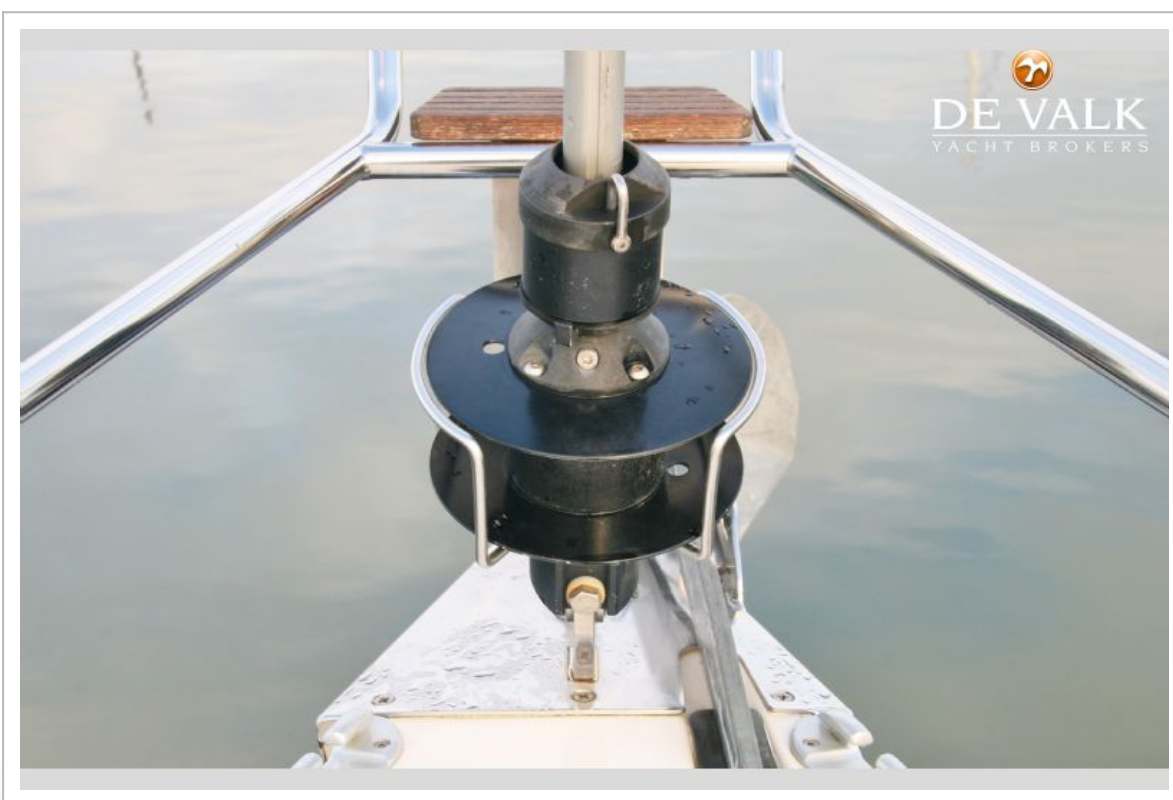


# HANSE 371



# HANSE 371

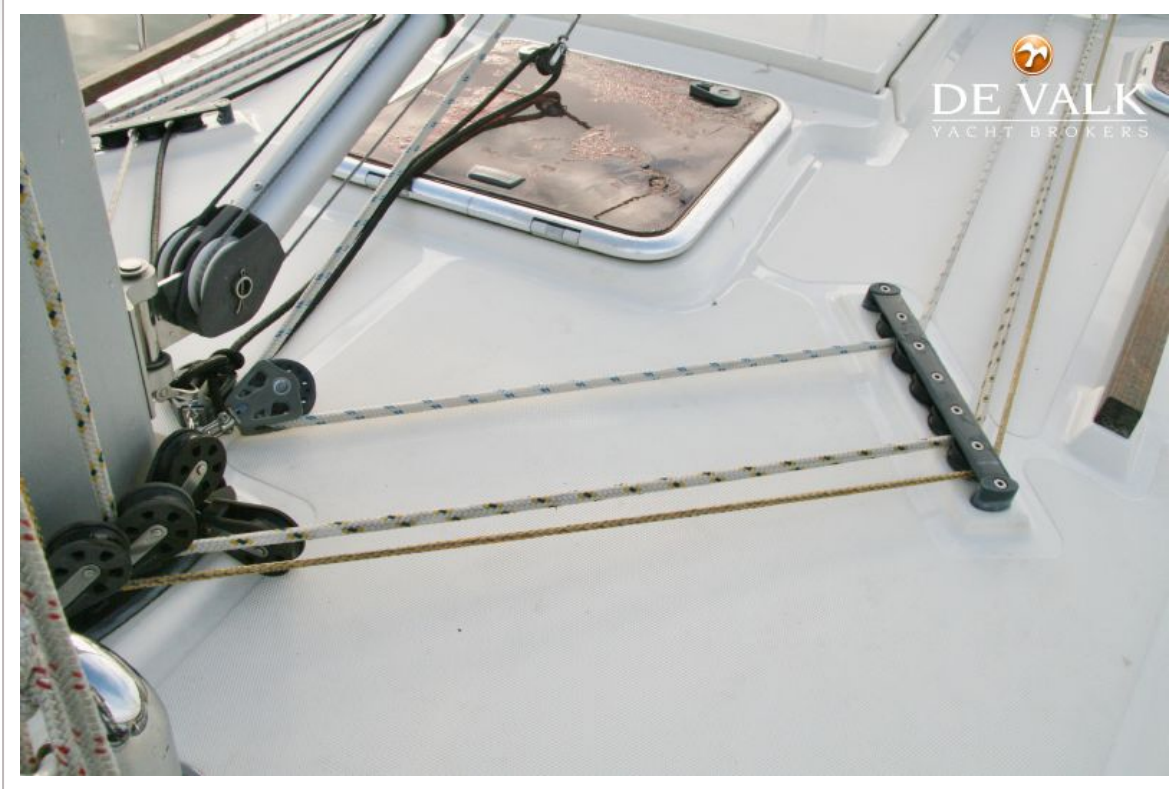




# HANSE 371



# HANSE 371





# HANSE 371





# HANSE 371



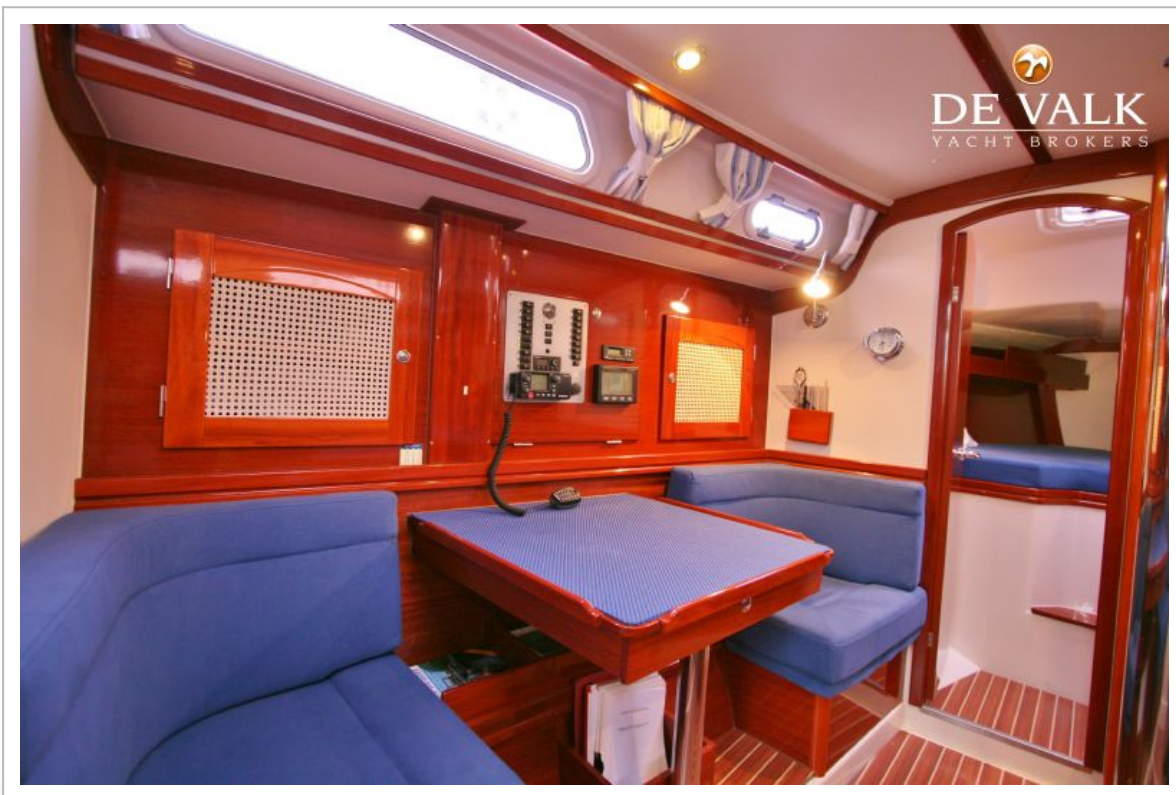
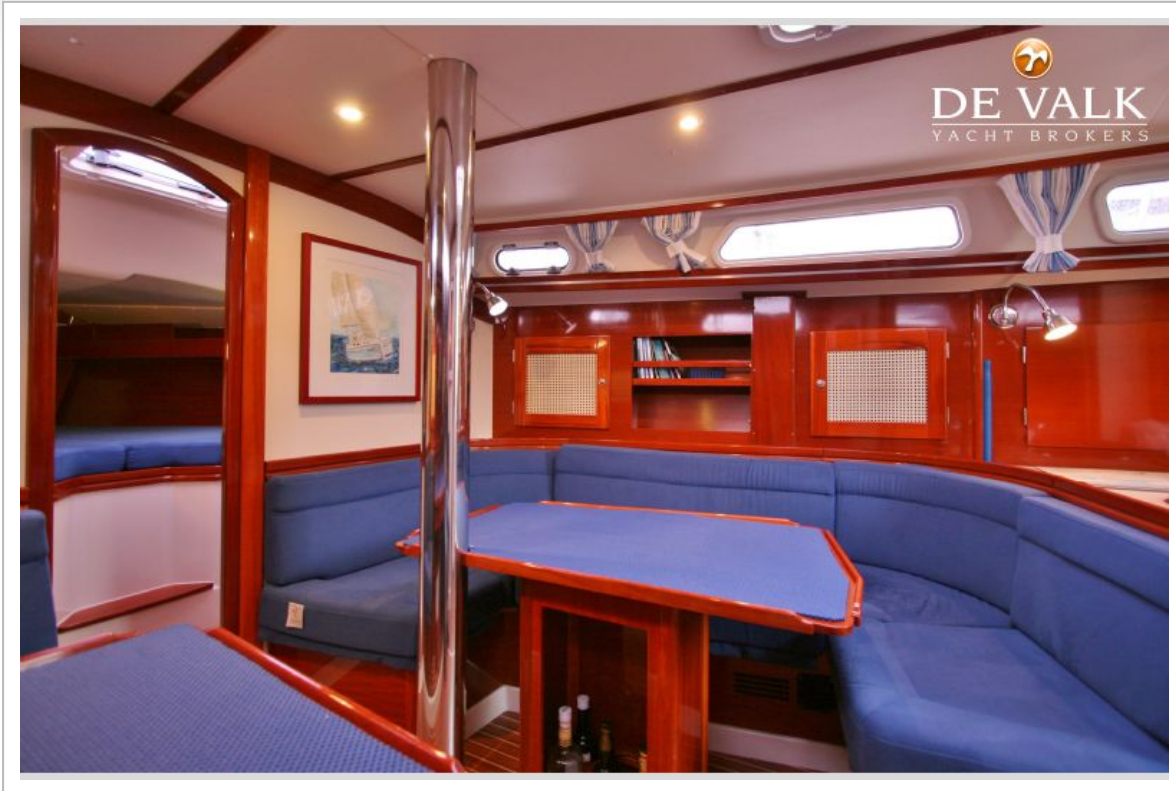
# HANSE 371



# HANSE 371



# HANSE 371



# HANSE 371



# HANSE 371



# HANSE 371



# HANSE 371





# HANSE 371

