



DE VALK
YACHT BROKERS



PUFFIN 50



DE VALK
YACHT BROKERS

VAN DE MAKELAAR

Dit jacht "De Vrijheid" werd gebouwd in 2002 met als doel over de hele wereld te navigeren. Deze Puffin 50 zeilde over de Middellandse Zee, de Atlantische Oceaan en de Caraïben. Ze is een comfortabel jacht van 34 ton, heeft veel ruimte en is goed uitgerust. Haar midzwaard geeft je toegang tot ondiep water en prachtige baaien, die normaal gesproken niet toegankelijk zijn voor jachten van deze omvang. U kunt deze Puffin 50 zeven dagen per week bezichtigen op ons kantoor in Hindeloopen!

Henri van Eelen

SPECIFICATIES

Afmetingen	17.60 x 4.95 x 1,35 / 3.20 (m)	Bouwer	De Gier en Bezaan Yachtbuilders BV
Bouwjaar	2002	Hutten	3
Materiaal	Staal	Slaapplaatsen	9
Motor(en)	1 x Deutz DTA 43 diesel	Pk/Kw	128.00 (pk), 94.00 (kw)
Vraagprijs	verkocht (BTW)	Ligplaats	bij verkoopkantoor

CONTACT

Kantoor	De Valk Hindeloopen	Telefoon	+31 514 52 40 00
Adres	Oosterstrand 1 8713 JS Hindeloopen The Netherlands	E-mail	hindeloopen@devalk.nl

DISCLAIMER

Hoewel er uiterste zorg besteed is aan de correctheid, volledigheid en actualiteit van onze informatie kunnen hieraan geen rechten worden ontleend.



ALGEMEEN

Model	PUFFIN 50
Type	zeiljacht
Lengte (m)	17,60
Lengte waterlijn (m)	14,15
Breedte (m)	4,95
Diepgang (m)	3,20
Diepgang min (m)	1,35
Doorvaarhoogte (m)	23,00
Bouwjaar	2002
Gebouwd door	De Gier en Bezaan Yachtbuilders BV
Land	Nederland
Ontwerper	Olivier F. van der Meer, Enkhuizen
Waterverplaatsing (t)	34
CE norm	A
Romp materiaal	staal
Romp kleur	groen
Kiel type	hefkiel
Materiaal opbouw	staal
Stootlijst	staal
Dek materiaal	staal
Afwerking dek	teak
Afwerking opbouw	teak
Afwerking kuip	teak
Dorades	7x
Raamlijsten	roestvast staal
Raammateriaal	hardglas
Dekluik	ja
Patrijspooten	ja
Brandstoftank (liter)	580L
Brandstoftank 2 (liter)	580L



Inhoudsmeter (brandstoftank)	ja
Drinkwatertank (liter)	625L 2x
Inhoudsmeter (drinkwatertank)	ja
Vuilwatertank (liter)	390L
Vuilwatertank afvoer	ja
Grijswatertank (liter)	500L
Inhoudsmeter (grijswatertank)	ja
Stuurwiel	hydraulisch
Buiten stuurstand	ja

ACCOMMODATIE

Hutten	3
Slaapplaatsen	9
Interieur	teak Mahogany + Teak
Vloer	hout
Open kuip	ja
Achterdek	ja
Salon	ja
Verwarming	potkachel diesel Alaska by Dickinson
Airco	airco omkeerbaar Climma
Navigatie ruimte	ja
Kaartentafel	ja
Dinette om te bouwen	ja
Keuken	ja
Aanrechtblad	kunststof
Spoelbak	roestvast staal
Kooktoestel	gas Force Ten Marine 4 pits
Oven	ja
Magnetron	Whirlpool
Koelkast	Met vriesvak
Warmwatersysteem	220V + motor 60L



Waterdruksysteem	elektrisch
Eigenaarshut	ja
Lengte bed (m)	2,0m
Kledingkast	lades en legplanken
Badkamer	en suite Wasmachine AEG
Toilet	en suite
Toilet Systeem	handbediening
Wasbak	in de badkamer
Douche	en suite
Extra info	Airco bediening
Gastenhut 1	tweepersoonsbed
Lengte bed (m)	2,0m
Kledingkast	hangend
Badkamer	gedeeld
Toilet	gedeeld
Toilet systeem	handbediening
Wasbak	in de badkamer
Douche	gedeeld
Extra info	Airco bediening
Gastenhut 2	tweepersoonsbed
Lengte bed (m)	2,0m
Kleerkast	hangend
Badkamer	gedeeld
Toilet	gedeeld
Toilet systeem	handbediening
Wasbak	in de badkamer
Douche	gedeeld
Extra info	Airco bediening
Wasmachine	ja

MOTOR(EN)



PUFFIN 50

Aantal motoren	1
Merk	Deutz
Type	DTA 43
Pk	128
kW	94,00
Brandstof	diesel
Maximale snelheid (kn)	10,00
Kruissnelheid (kn)	7,00
Motoruren	3293
Aandrijving	schroefas
Boegschroef	elektrisch Foot control
Elektrische installatie	24V/ 230V
Generator	Fisher Panda 11Kw
Accu's	16x (8 in function) 2020 4x for bowthruster etc

NAVIGATIE

Kompas	Plastimo
Dieptemeter/log	ST60 Tridata Raymarine
Windmeetset	ST60 Wind Raymarine ST60 Wind display (inside)
Repeaters	ST60 Multi (inside)
Marifoon	Ray 230E (inside) Handheld Cobra
Autopiloot	ST7001+ Raymarine ST600R Raymarine Remote (inside)
Radar	RL80C Raymarine (inside)
GPS	RN 300 Raymarine
Plotter	A65 Raymarine
Navtex	ja
PC aansluiting	Inside navigation center
AIS transponder	ICOM
Extra info	Capsat GMDSS Dual TT3626CM

UITRUSTING



Kuipent	ja
Kuiptafel	ja
Zwemtrap	roestvast staal
Anker	Hall anker 38K
Ankerketting	200m
Ankerlier	elektrisch Lofrans Condor 24V
Bijboot	opblaasbaar
Buitenboordmotor	15PK
Davits	staal
Davits bediening	handmatig
Zeereeling	roestvast staal
Handgreep (opbouw)	hout
Zij-instap in reling	Both sides
Reddingsvlot	container
Stootkussens	ja
Landvasten	ja
Radio-cd speler	ja
Surround Sound System	Bose Surrounding system
Speakers in salon	ja
Speakers in hut	ja
Klok - barometer	2x WEMPE
Extra info	Cover entrance
Extra info	ja

TUIGAGE

Tuigage	kotter
Staand want	draad
Merk mast	Hallspars
Zalingen	2x
Grootzeil	63m2 Hood 2002
Grootzeilhuik	ja



PUFFIN 50

Fok	50m2 Hood 2002
Genua	70m2 Boomerang 2005
Spinnaker	140m2
Stormfok	13m2
Achterstagspanner	hydraulisch
Giekneerhouder	ja
Primaire schootlieren	Andersen 58 ST electric
Secondaire schootlieren	Andersen 52 ST 2x (Roof) 46ST 2x 40ST 2x 28ST 2x
Vallieren	Andersen 46 ST foot/ electric 2x
Spinnakerboom	aluminium



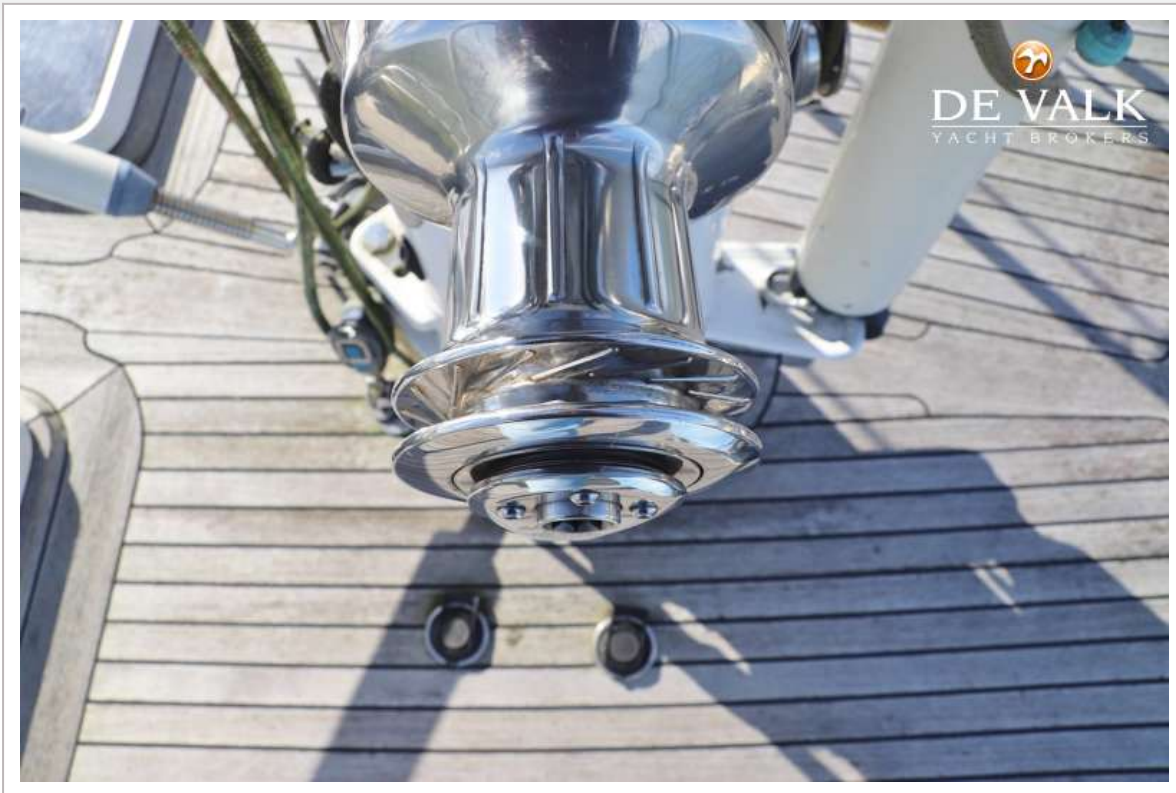
PUFFIN 50



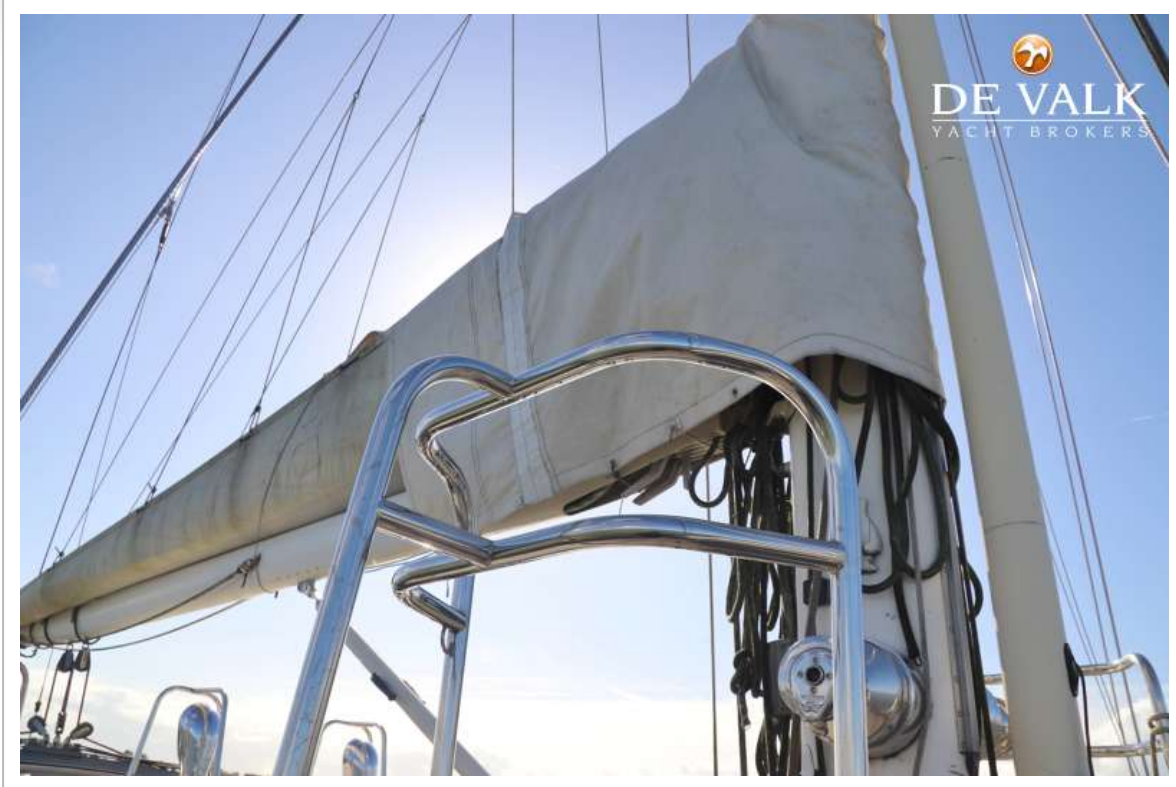
PUFFIN 50



PUFFIN 50



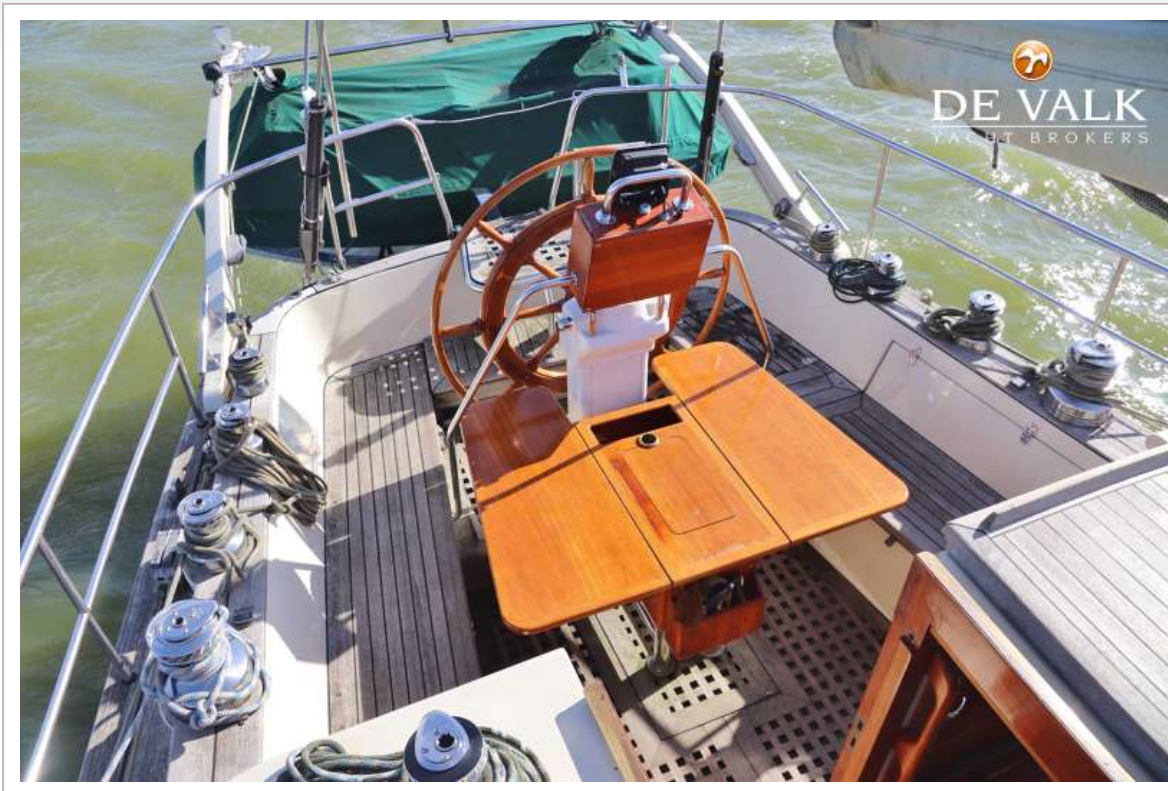
PUFFIN 50



PUFFIN 50



PUFFIN 50



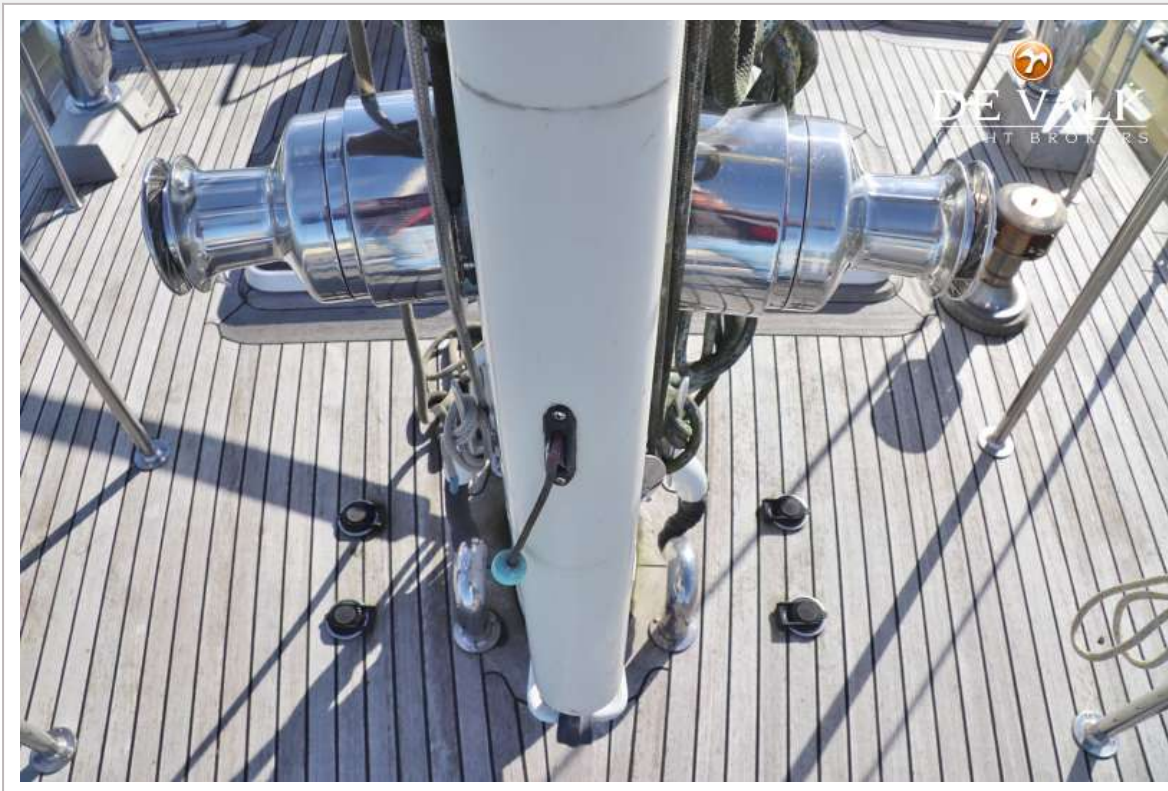
PUFFIN 50



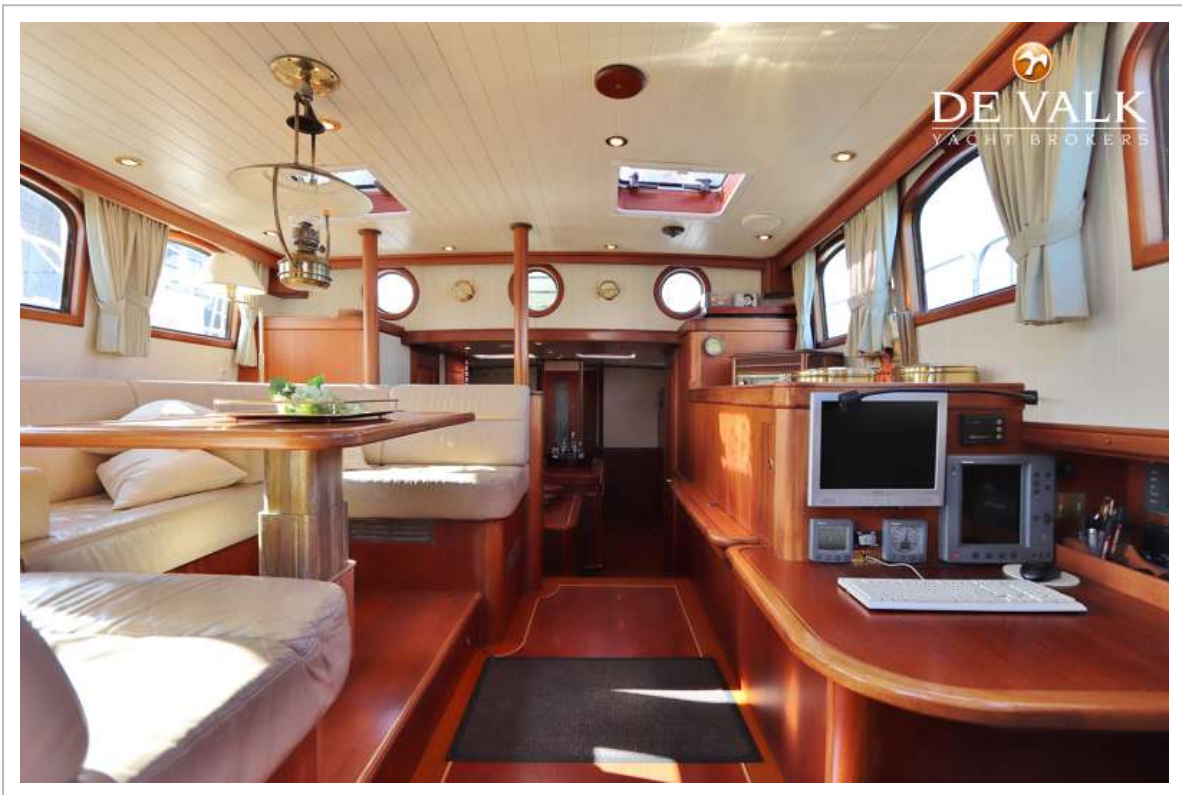
PUFFIN 50



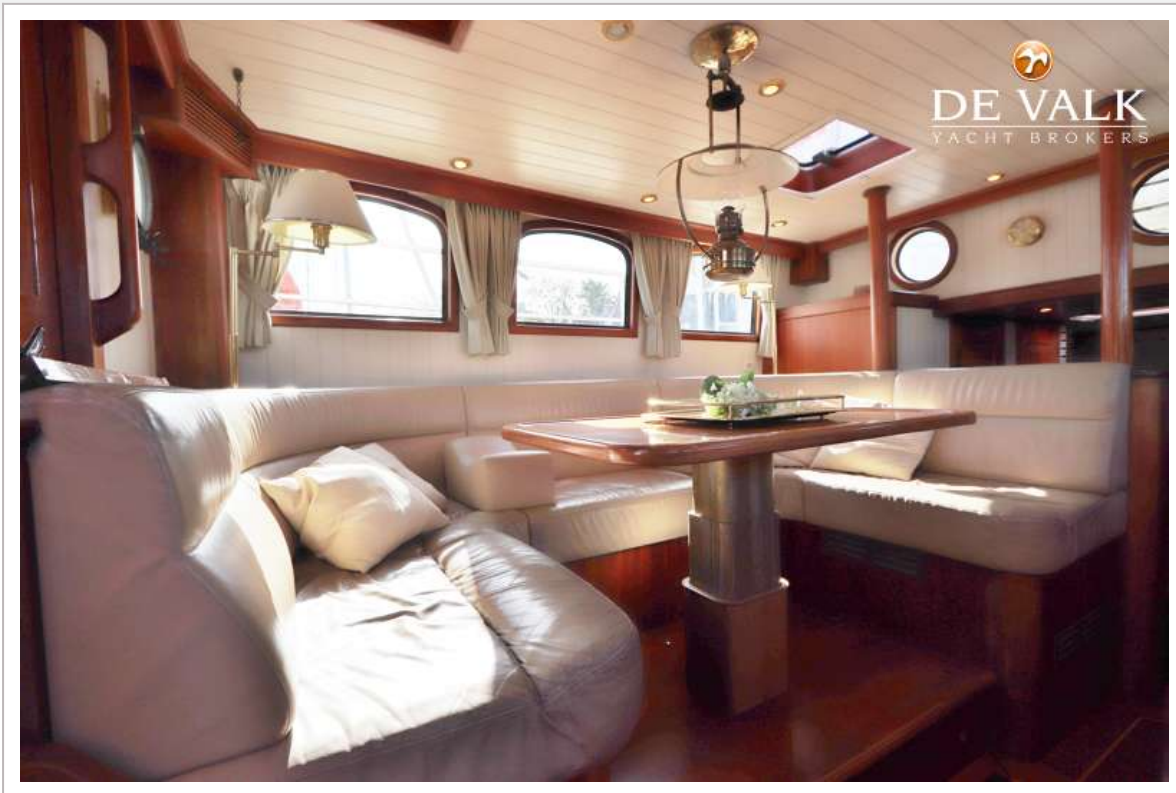
PUFFIN 50



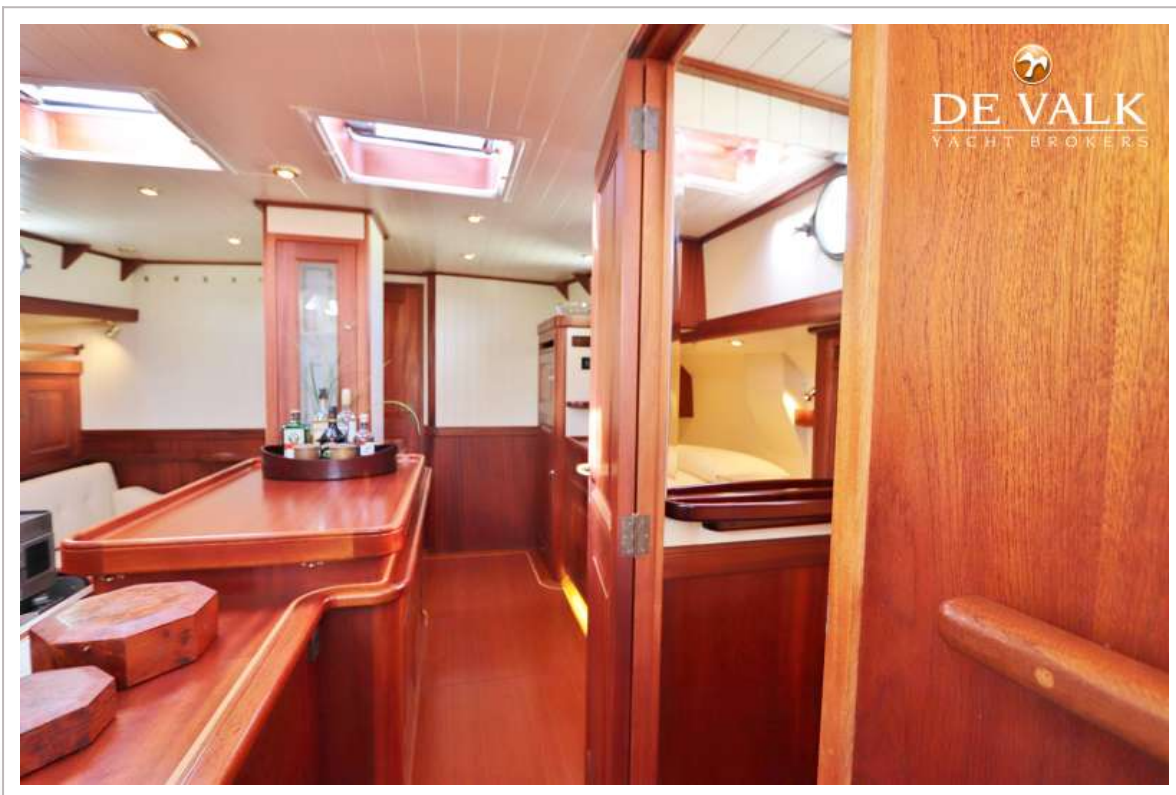
PUFFIN 50



PUFFIN 50



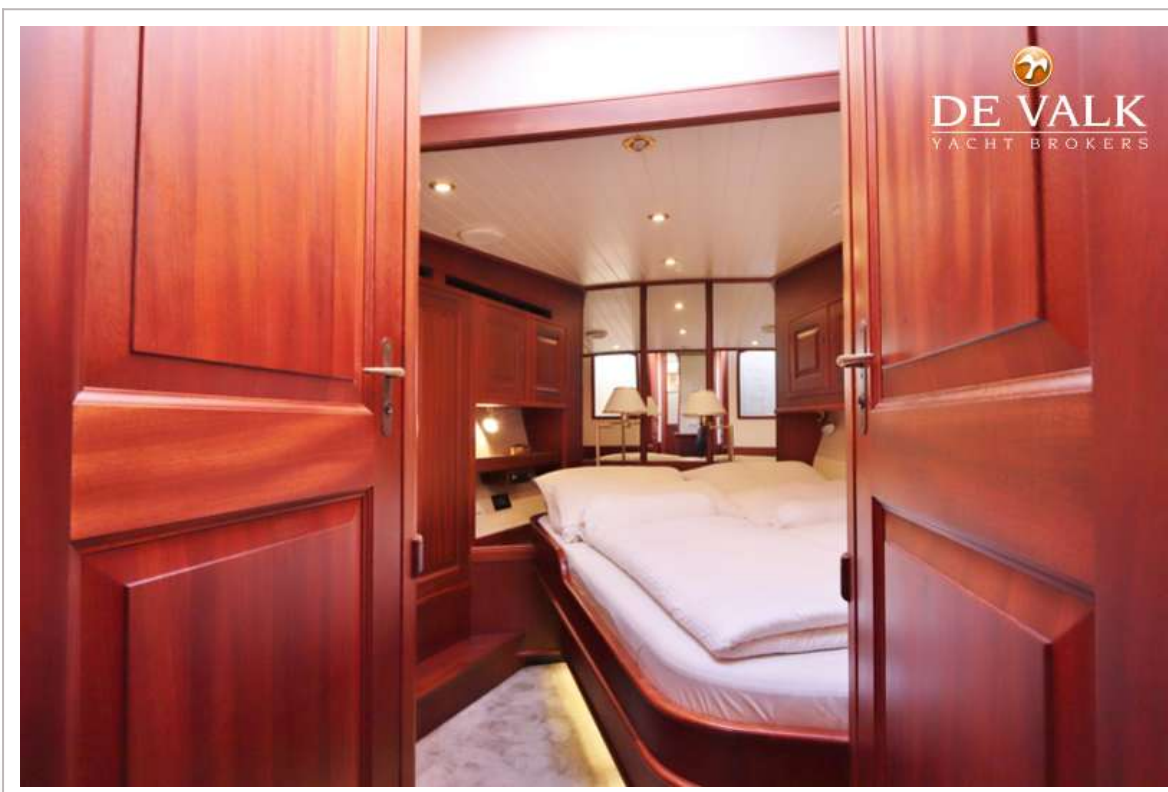
PUFFIN 50



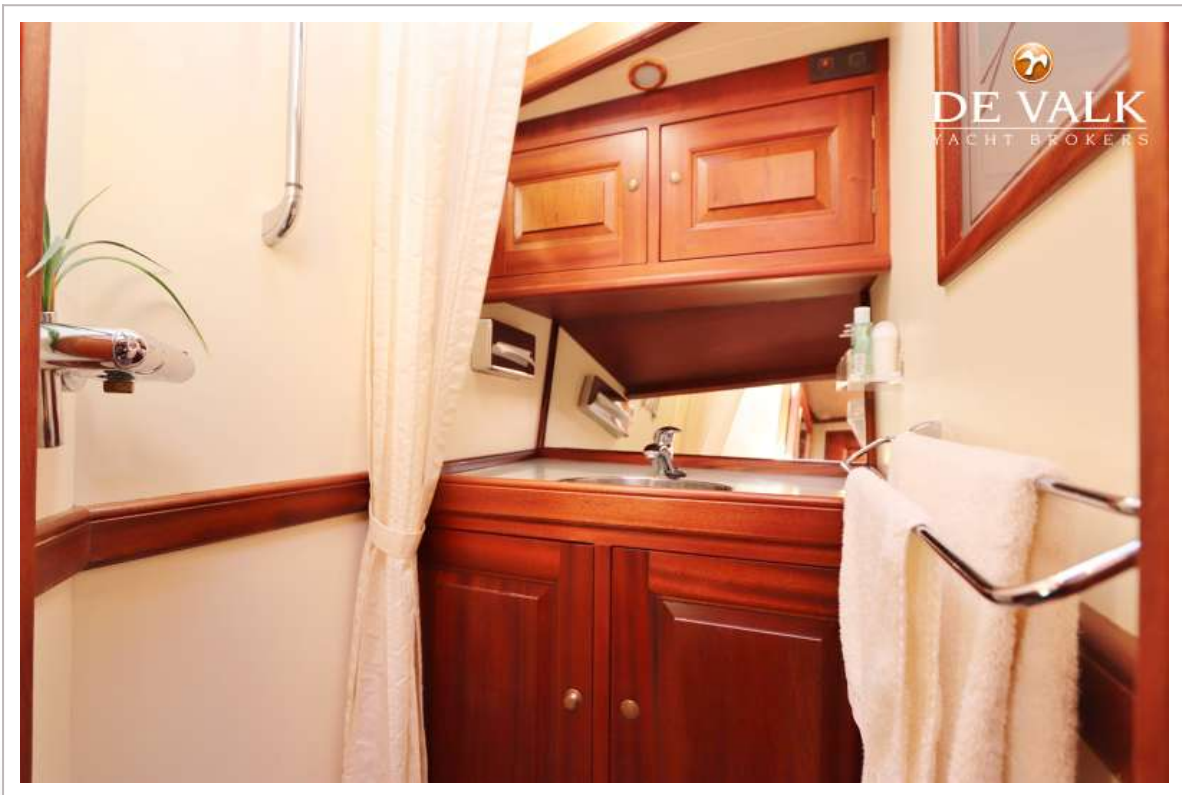
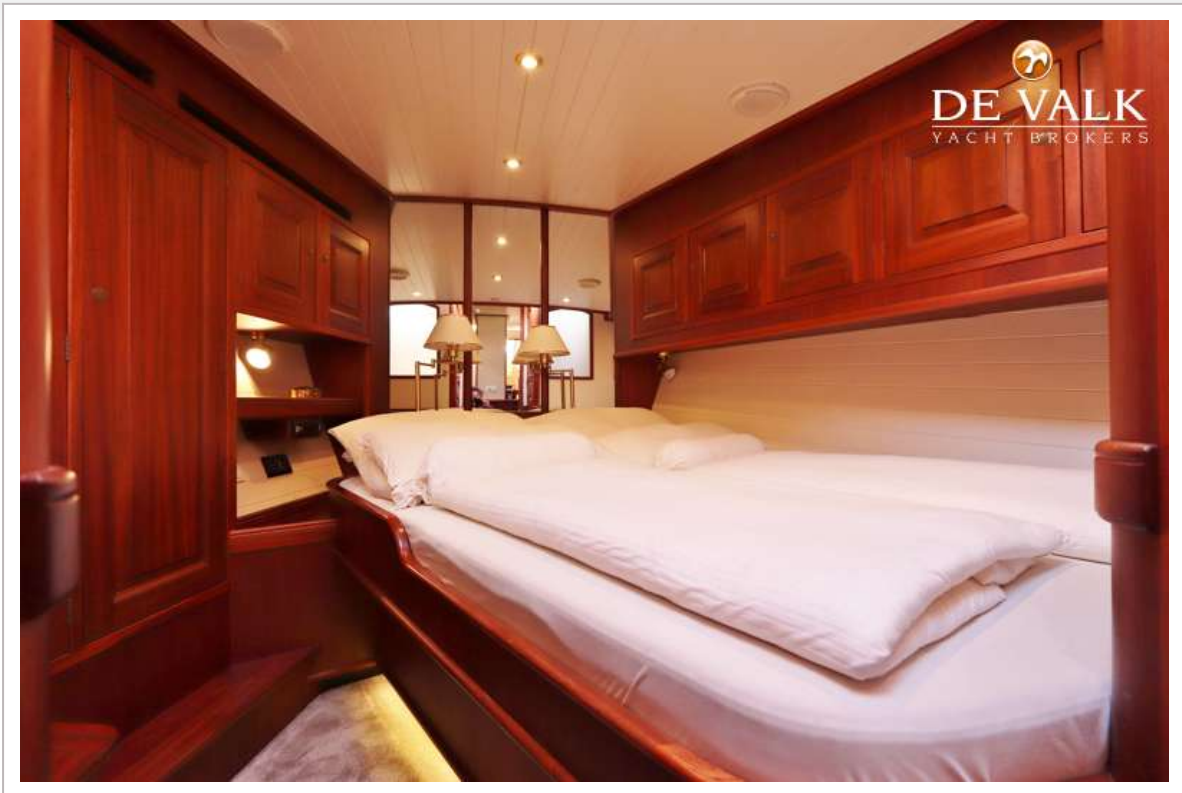
PUFFIN 50



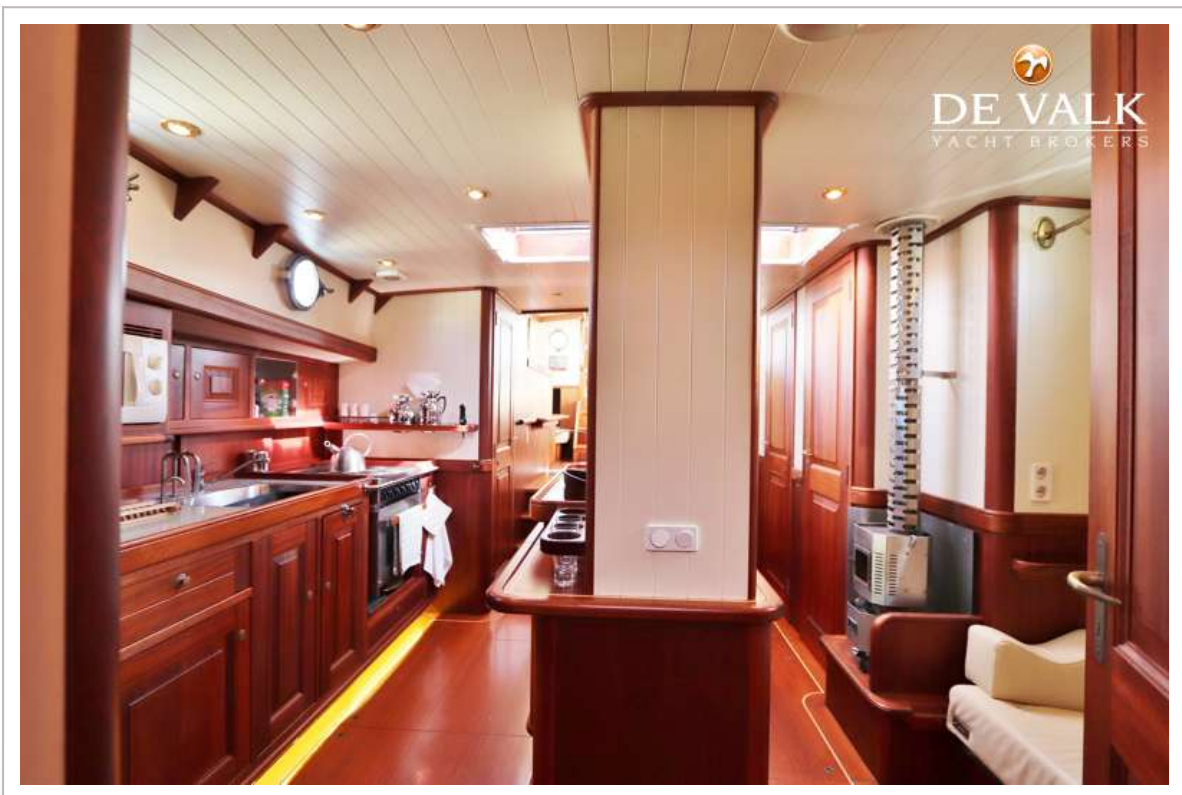
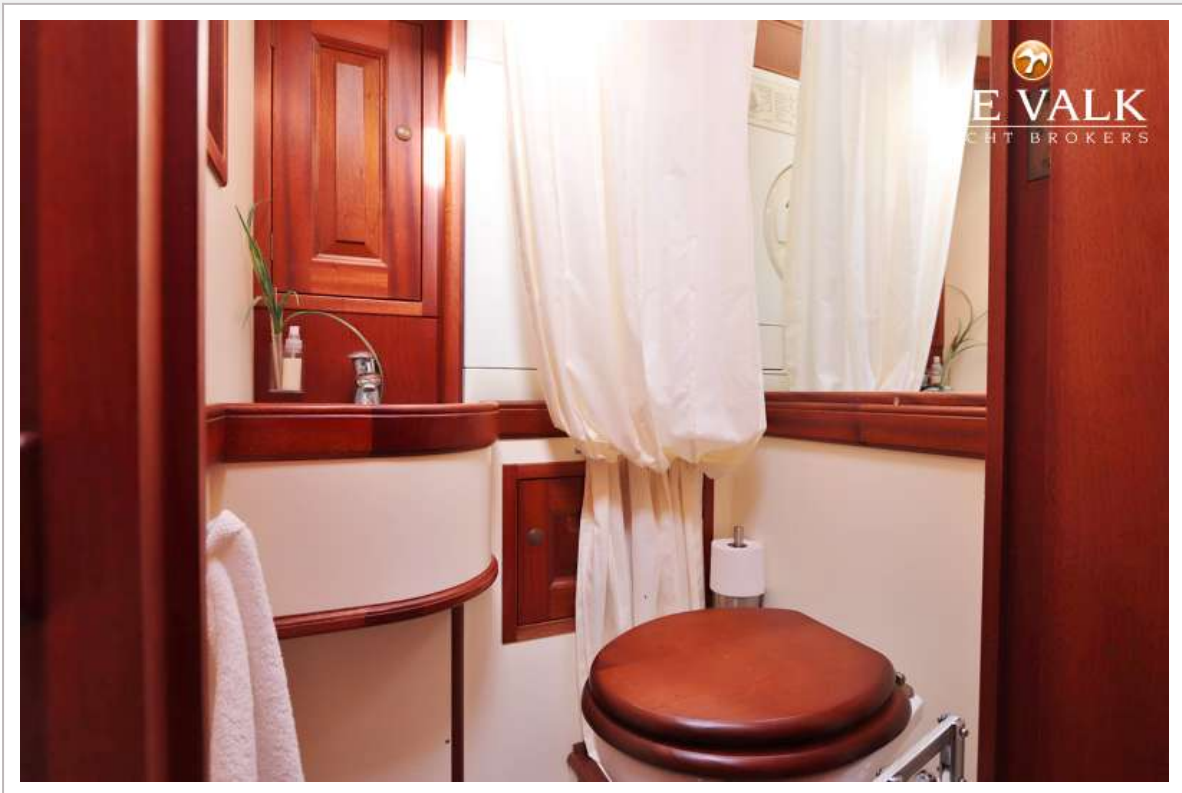
PUFFIN 50



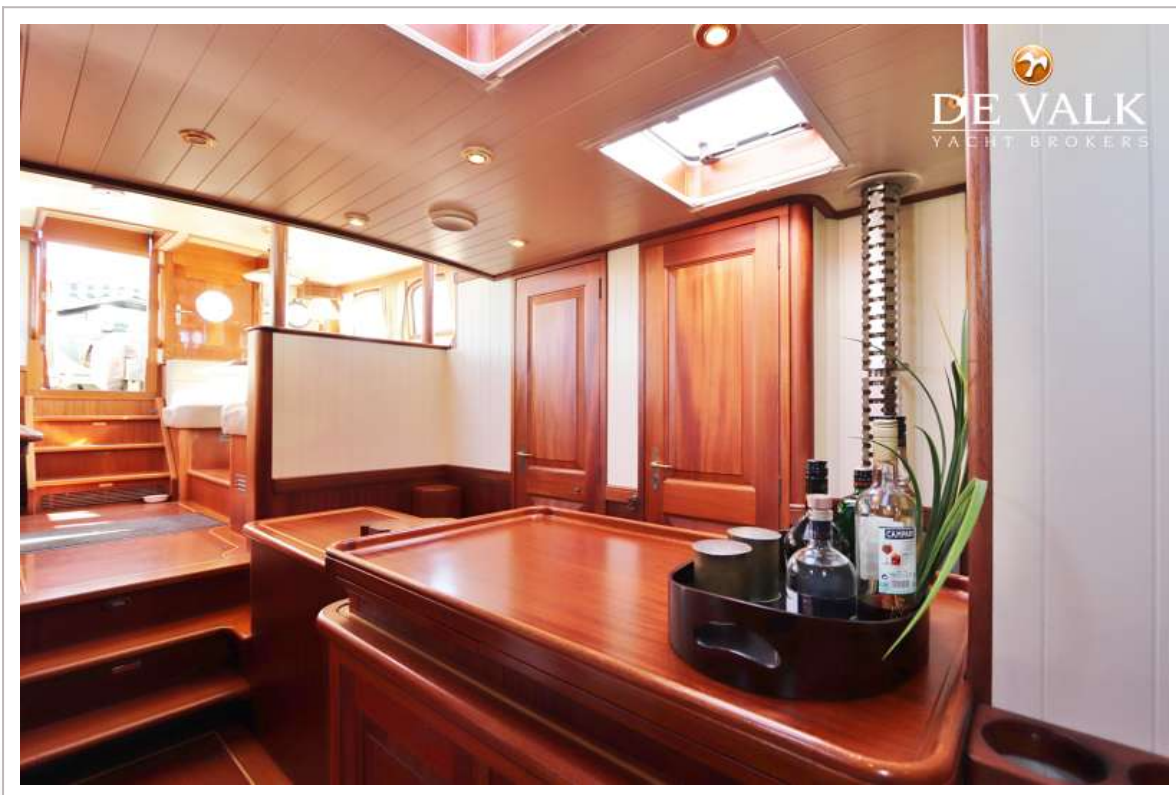
PUFFIN 50



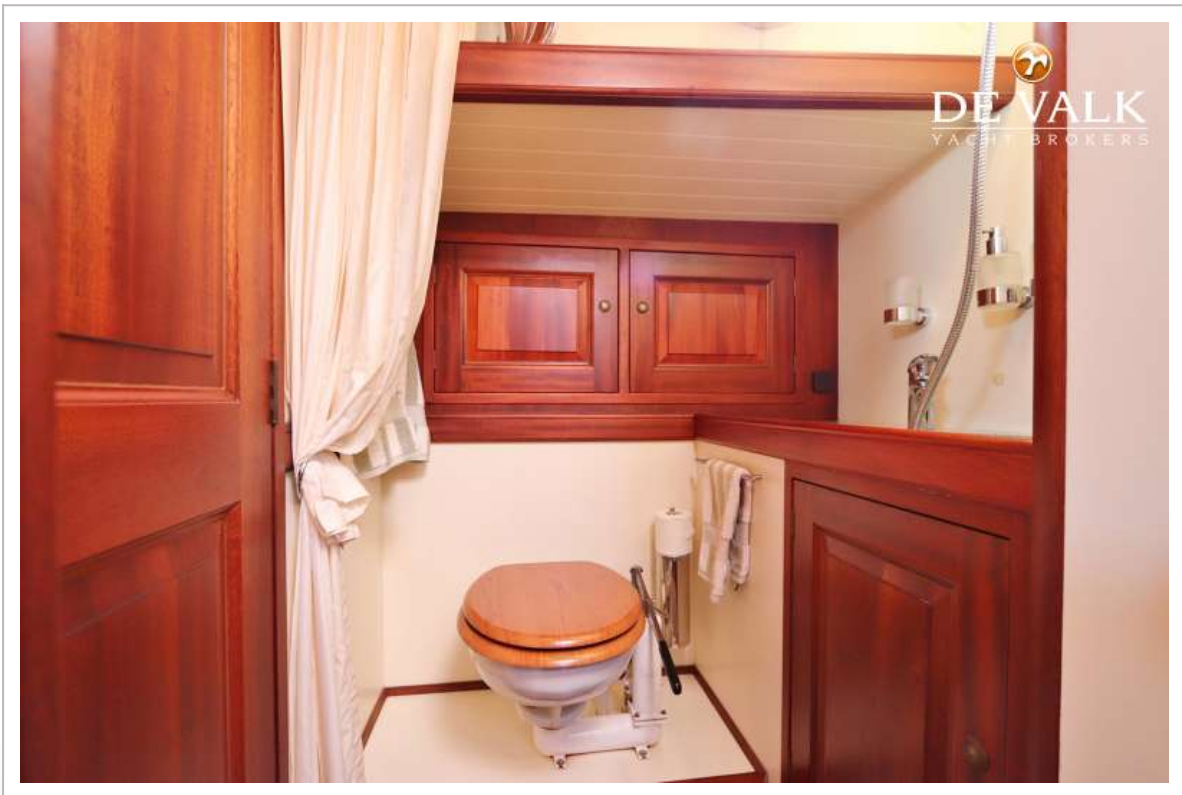
PUFFIN 50



PUFFIN 50



PUFFIN 50



PUFFIN 50

