



DE VALK  
YACHT BROKERS



## HOEK DESIGN 51



DE VALK  
YACHT BROKERS

## VAN DE MAKELAAR

De Hoek 51 Milagro is een zeer mooi, klassiek gevoerd jacht, met zeer mooie overhangen, een prachtige kleine opbouw en een flushdek. De perfect afgewerkte cockpit met prachtige ronde schilden, met massieve overstekken, biedt een aparte ruimte voor de roerganger. Alle functies om het zeil te besturen zijn binnen handbereik. Het schip is uitgerust met een hefkiel, Jefa besturing en een roer met een skeg. Goed onderhouden, maakt haar een "schoonheid" van de Hoek Design jachten!

*Henri van Eelen*

## SPECIFICATIES

<b>Afmetingen</b>	15.33 x 4.20 x 1.80 (m)	<b>Bouwer</b>	Victoire / afbouw Makkum
<b>Bouwjaar</b>	2006	<b>Hutten</b>	3
<b>Materiaal</b>	Polyester	<b>Slaapplaatsen</b>	6
<b>Motor(en)</b>	1 x Volvo D3110 diesel	<b>Pk/Kw</b>	110.00 (pk), 80.85 (kw)
<b>Vraagprijs</b>	verkocht (BTW )	<b>Ligplaats</b>	contact Hindeloopen

## CONTACT

<b>Kantoor</b>	De Valk Hindeloopen B.V.	<b>Telefoon</b>	+31 514 52 40 00
<b>Adres</b>	Oosterstrand 1 8713 JS Hindeloopen NL	<b>E-mail</b>	hindeloopen@devalk.nl

## DISCLAIMER

Hoewel er uiterste zorg besteed is aan de correctheid, volledigheid en actualiteit van onze informatie kunnen hieraan geen rechten worden ontleend.



## ALGEMEEN

<b>Model</b>	HOEK DESIGN 51
<b>Type</b>	zeiljacht
<b>Lengte (m)</b>	15,33
<b>Lengte waterlijn (m)</b>	11,10
<b>Breedte (m)</b>	4,20
<b>Diepgang (m)</b>	1,80
<b>Doorvaarhoogte (m)</b>	22,00
<b>Bouwjaar</b>	2006
<b>Gebouwd door</b>	Victoire / afbouw Makkum
<b>Land</b>	Nederland
<b>Ontwerper</b>	Hoek Design Naval Architects BV
<b>Waterverplaatsing (t)</b>	22
<b>CE norm</b>	A
<b>Romp materiaal</b>	polyester
<b>Romp kleur</b>	blauw
<b>Rompvorm</b>	rondspant
<b>Kiel type</b>	hefkiel
<b>Materiaal opbouw</b>	polyester
<b>Stootlijst</b>	hout
<b>Dek materiaal</b>	polyester
<b>Afwerking dek</b>	teak
<b>Afwerking opbouw</b>	teak
<b>Afwerking kuip</b>	teak
<b>Antifouling (jaar)</b>	2017
<b>Dorades</b>	6
<b>Dekluik</b>	3
<b>Brandstoftank (liter)</b>	roestvast staal 500L
<b>Inhoudsmeter (brandstoftank)</b>	ja
<b>Brandstof dagtank (liter)</b>	roestvast staal 400L
<b>Inhoudsmeter (dagtank)</b>	ja



Vuilwatertank (liter)	190L
Stuurwiel	hydraulisch Jefa
Noodhelmstok	ja

## ACCOMMODATIE

Hutten	3
Slaapplaatsen	6
Interieur	mahonie
Vloer	hout
Open kuip	ja
Achterdek	ja
Salon	ja
Stahoogte salon (m)	1,90m
Schuifdak	ja
Verwarming	diesel hete lucht Webasto
Navigatie ruimte	ja
Kaartentafel	ja
Achterkajuit	ja
Keuken	ja
Aanrechtblad	marmer
Spoelbak	roestvast staal
Kooktoestel	gas Force Ten
Oven	ja
Koelkast	Isotherm 2016
Vriezer	Isotherm 2016
Warmwatersysteem	220V + motor
Waterdruksysteem	elektrisch
Kommaliewant	Special make Glass Ittalla
Eigenaarshut	tweepersoonsbed
Lengte bed (m)	2m
Kledingkast	hangend en legplanken



<b>Badkamer</b>	en suite
<b>Wasbak</b>	in de badkamer
<b>Douche</b>	en suite
<b>Gastenhut 1</b>	tweepersoonsbed
<b>Lengte bed (m)</b>	2m
<b>Kledingkast</b>	hangend en legplanken
<b>Gastenhut 2</b>	tweepersoonsbed
<b>Lengte bed (m)</b>	2m
<b>Kleerkast</b>	hangend en legplanken
<b>Badkamer</b>	gedeeld
<b>Toilet</b>	gedeeld
<b>Toilet systeem</b>	elektrisch
<b>Wasbak</b>	in de badkamer
<b>Douche</b>	gedeeld
<b>Wasmachine</b>	Siemens

## MOTOR(EN)

<b>Aantal motoren</b>	1
<b>Merk</b>	Volvo
<b>Type</b>	D3110
<b>Pk</b>	110,00
<b>kW</b>	80,85
<b>Brandstof</b>	diesel
<b>Geïnstalleerd in jaar</b>	2006
<b>Maximale snelheid (kn)</b>	8
<b>Kruissnelheid (kn)</b>	6,5
<b>Motoruren</b>	612
<b>Aandrijving</b>	schroefas
<b>Boegschroef</b>	elektrisch Maxpower 2018
<b>Type schroef</b>	klap
<b>Schroefbladen</b>	4



Handlenspomp	1
Elektrische lenspomp	3
Generator	Fischer Panda
Accu's	ja
Startaccu	1
Lichtaccu	4
Acculader	1 Victron Phoenix
Omvormer	3 Victron Phoenix

## NAVIGATIE

Kompas	Suunto
Electrisch kompas	ST290 Raymarine
Dieptemeter/log	ST290 Raymarine
Windmeetset	ST290 Raymarine + CH Wind
Repeaters	ST290 Raymarine + ST290 repeater inside at charttable
Marifoon	2 Raymarine
Autopiloot	ST290 Keyboard and Remote Control
Roerstand aanwijzer	ST290 Raymarine
Plotter/GPS	RC 631 Raymarine
Navtex	ICS NAV 6
Elektronische kaart(en)	CMAP
Navigatieverlichting	ja
Extra info	Raymarine MOB keyboard

## UITRUSTING

Wintertent	ja
Kuip tafel	ja
Anker	CQR ploegschaar 27,5 KG
Ankerketting	60m
Dekwasinstallatie	ja
Bijboot	opblaasbaar



Buitenboordmotor	Electric
TV	ja
Radio-cd speler	Sony

## TUIGAGE

Tuigage	sloep-kotter
Staand want	draad
Merk mast	Holland Spar
Materiaal mast	aluminium
Grootzeil	North Sails 61m2
Rolgrootzeil	ja
Fok	52m2
Fok I	84m2
Genua	140m2
Kotter rolreefsysteem	ja
Gennaker	ja
Reefinstallatie	rolgrootzeil in de mast
Achterstagspanner	hydraulisch
Giekneerhouder	hydraulisch
Primaire schootlieren	Andersen Winch for furling 1
Secondaire schootlieren	Andersen sheetwinches 4
Vallieren	Andersen 2
Lierhoezen	ja
Spinnakerboom	aluminium







# HOEK DESIGN 51





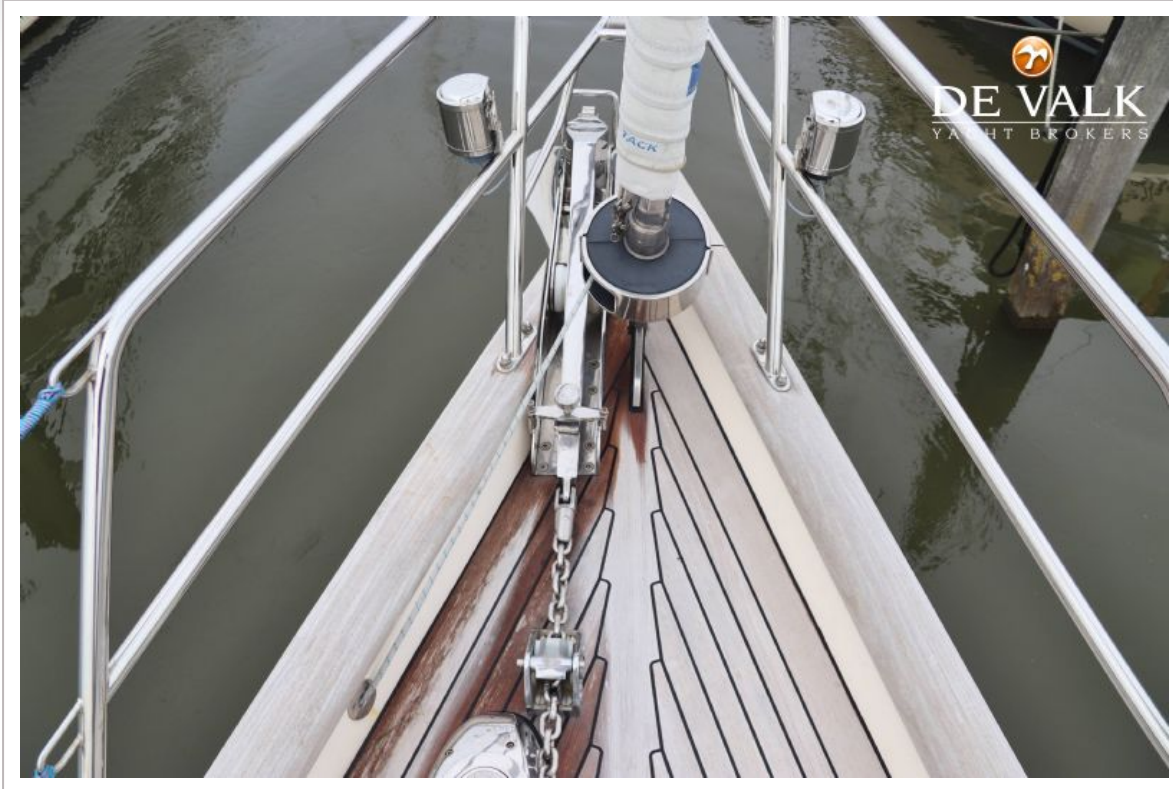
# HOEK DESIGN 51

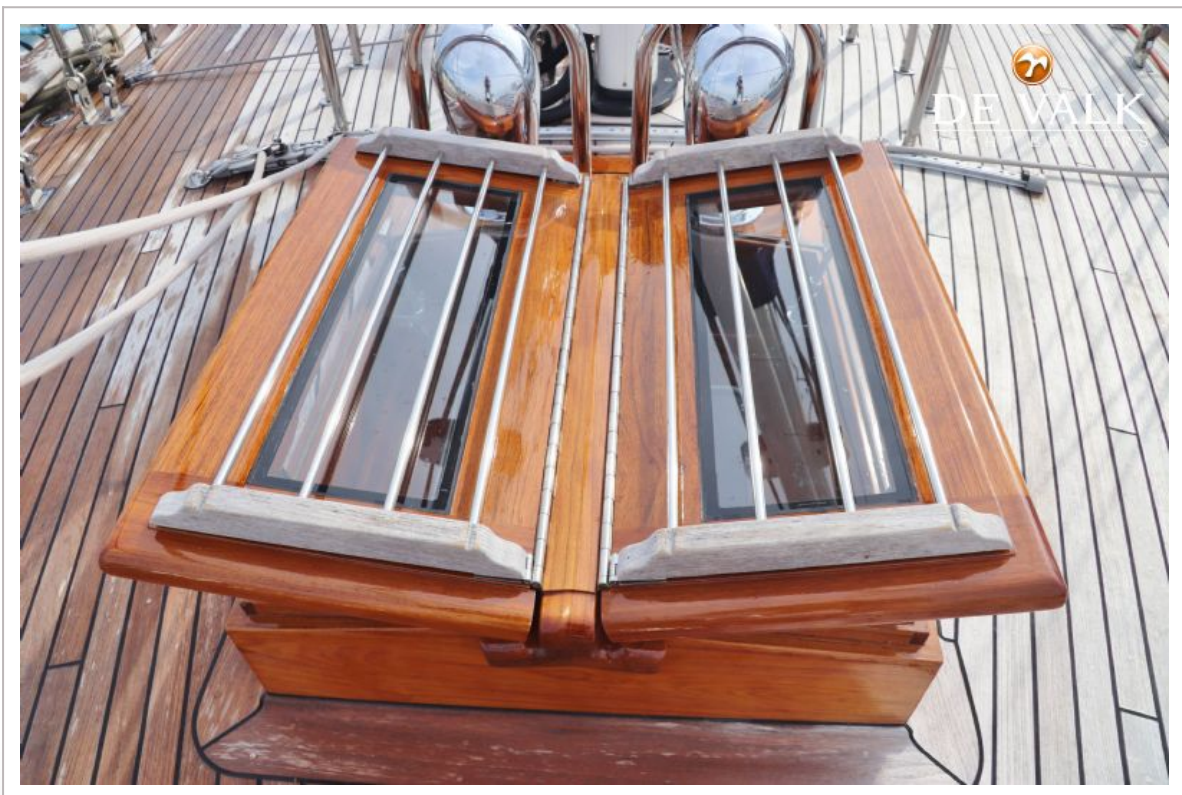






# HOEK DESIGN 51





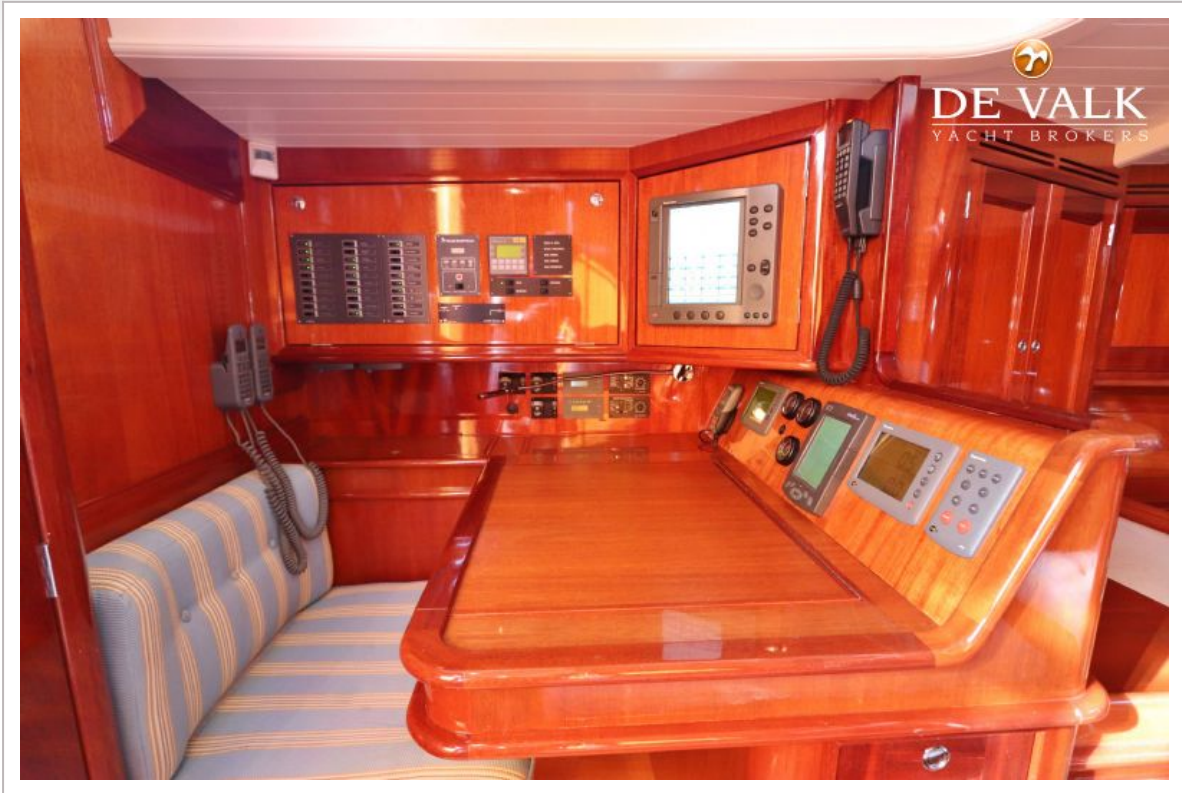




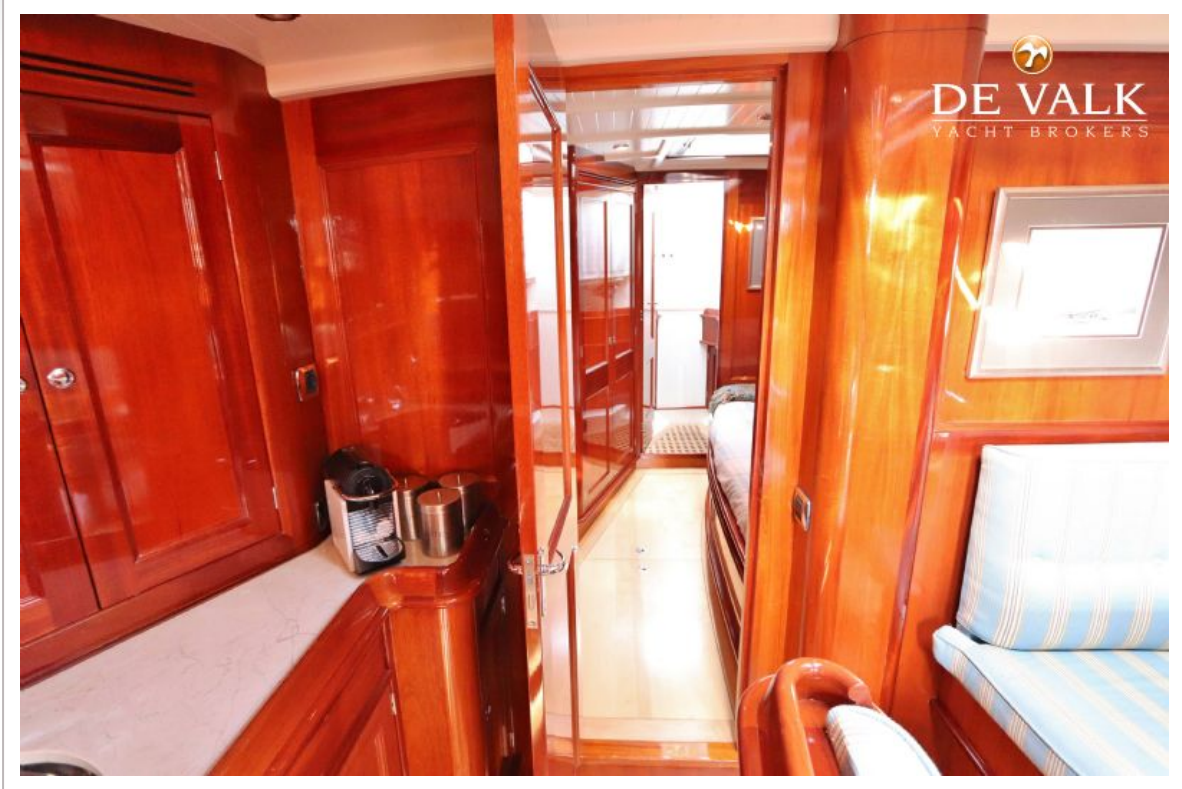
# HOEK DESIGN 51



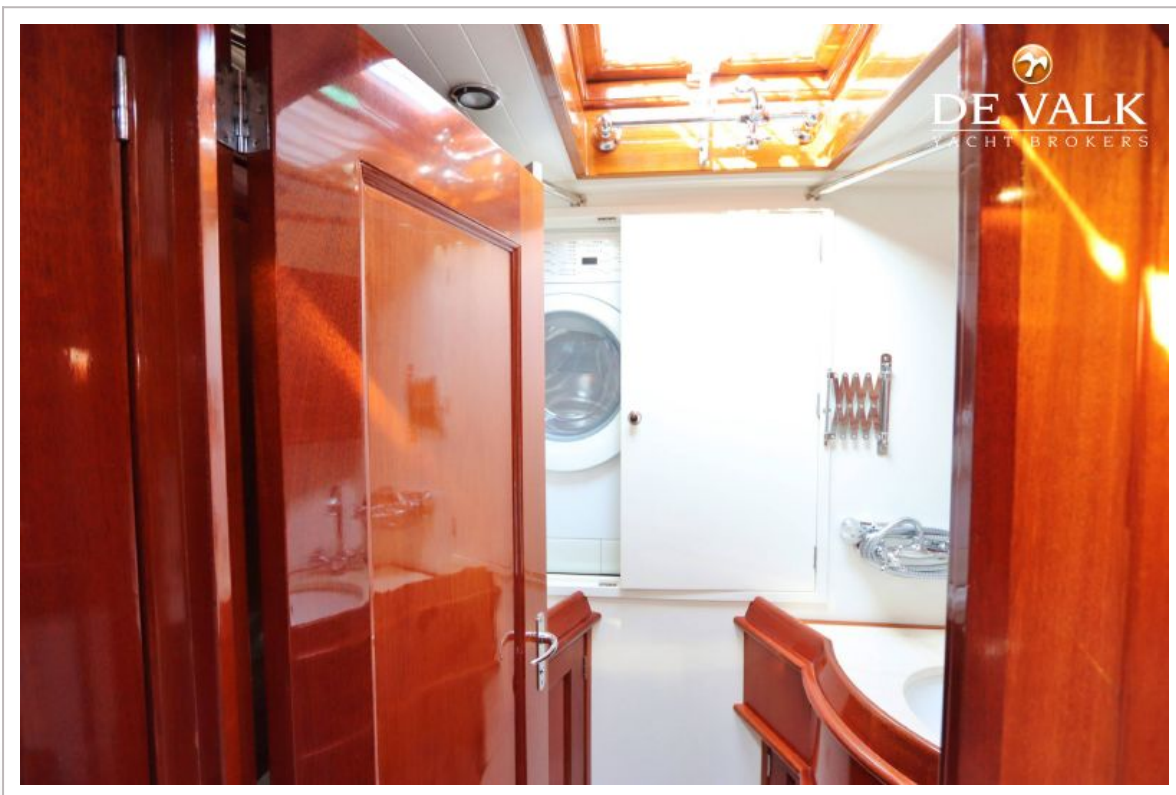
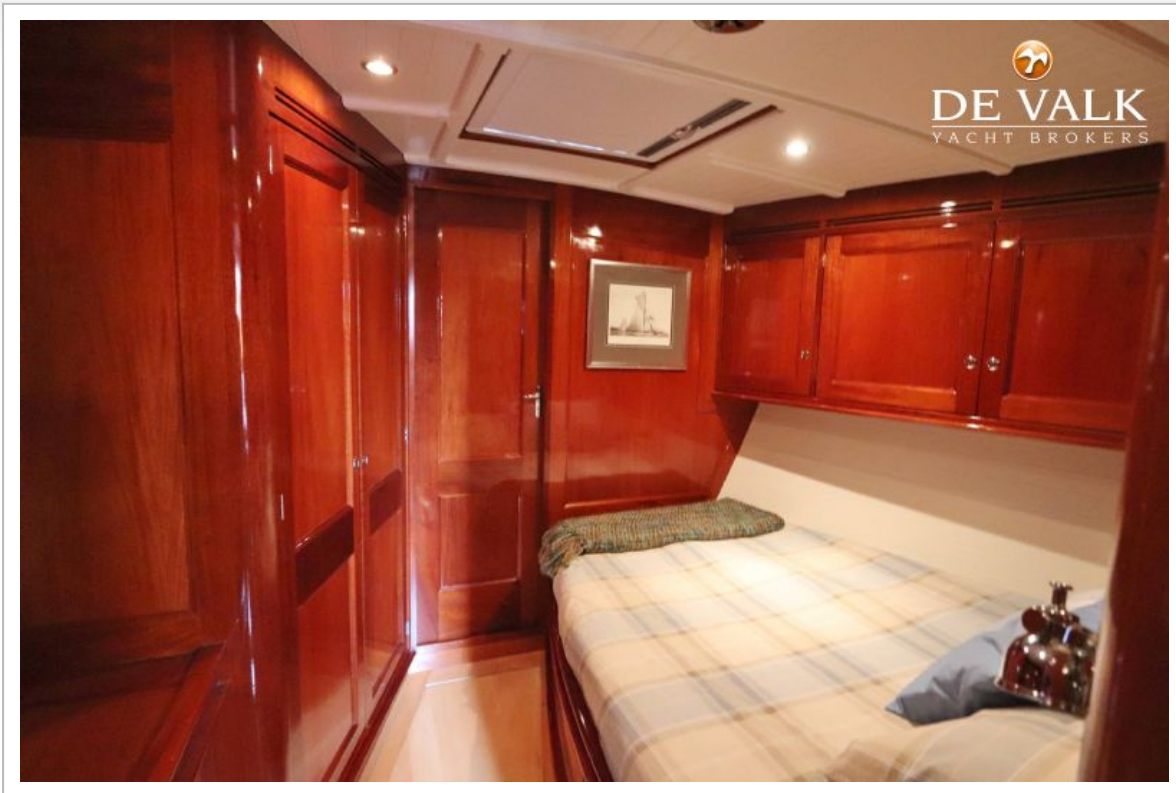
# HOEK DESIGN 51



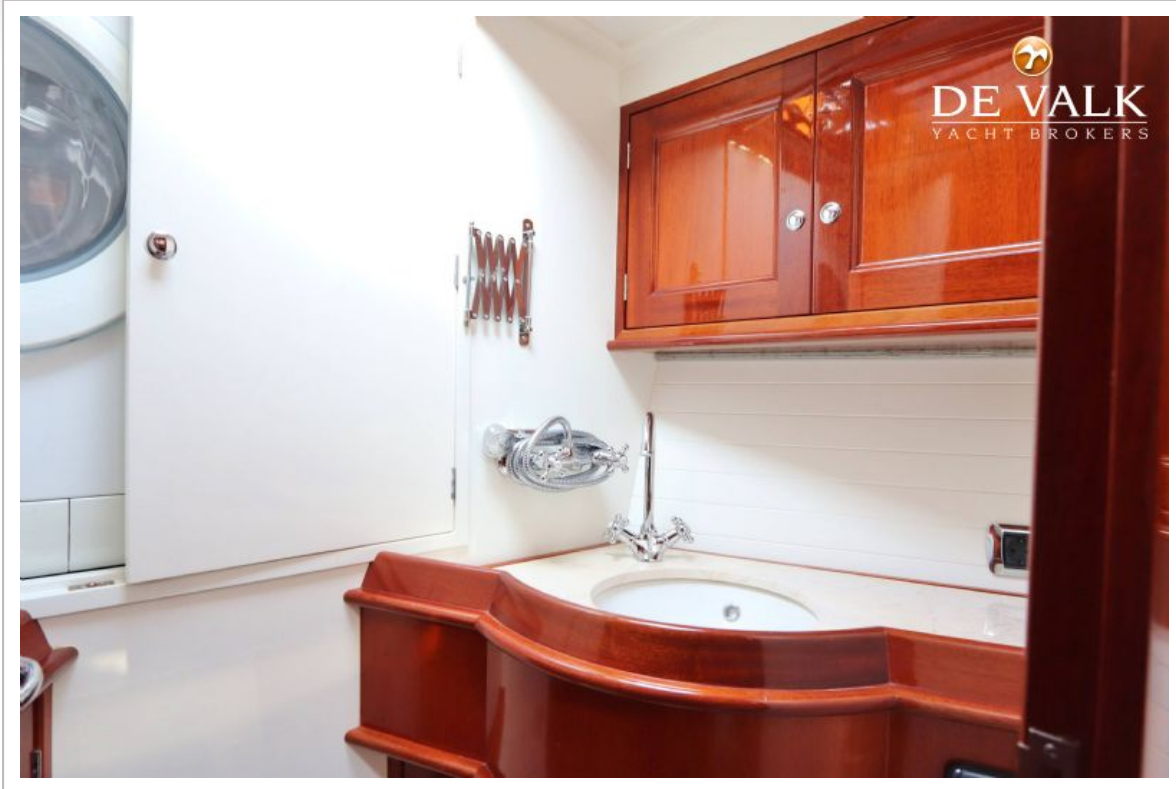
# HOEK DESIGN 51



# HOEK DESIGN 51



# HOEK DESIGN 51



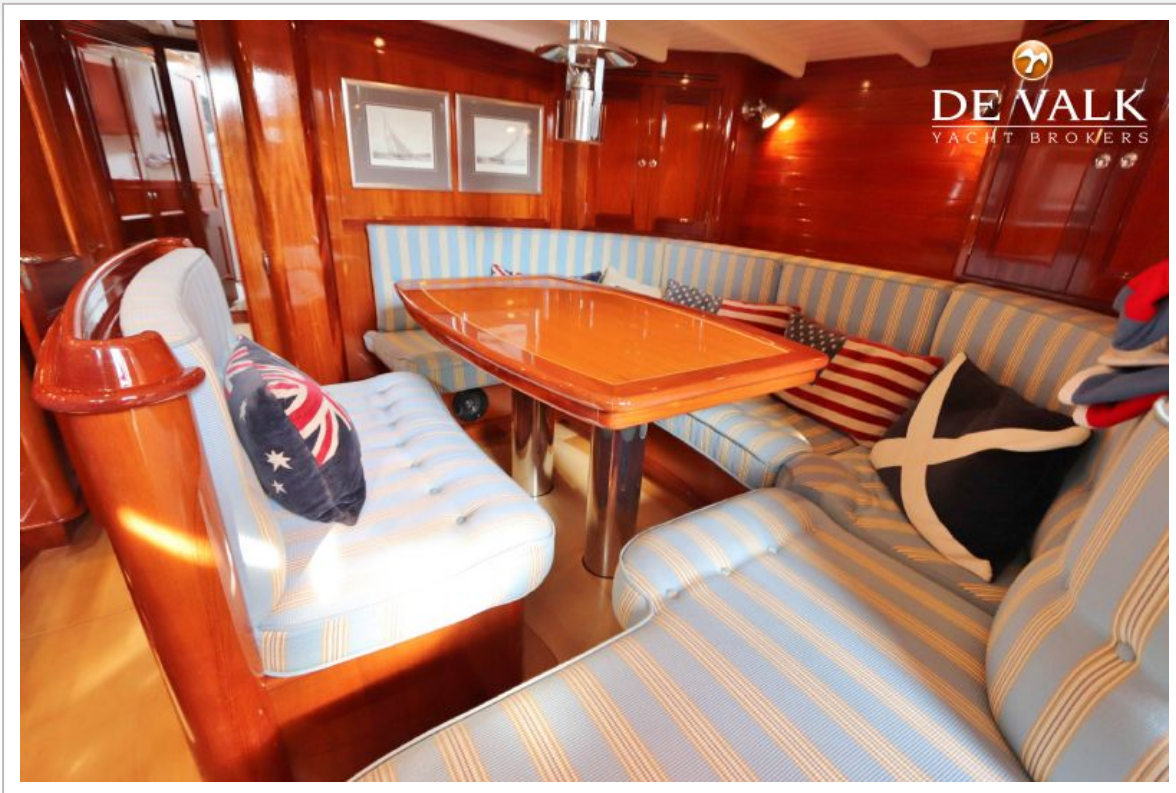
# HOEK DESIGN 51



# HOEK DESIGN 51



# HOEK DESIGN 51





# HOEK DESIGN 51



