



DE VALK
YACHT BROKERS



BAVARIA 32 CRUISER



DE VALK
YACHT BROKERS

BAVARIA 32 CRUISER

VAN DE MAKELAAR

De Bavaria 32 Cruiser Avantgarde is eenvoudig te varen, veilig, compleet en zeewaardig schip met goede accommodaties; veel privacy in twee afzonderlijke hutten.. Deze Bavaria 32 Cruiser is een fijn en veilig familie schip. Alle ruimtes aan boord zijn goed benut en er is een overvloed aan bergruimte. Zowel onder- als bovendeks. Alleen prive gebuikt, nu te bekijken in Hindeloopen

Johan Nooitgedagt

SPECIFICATIES

Afmetingen	9.99 x 3.42 x 1.95 (m)	Bouwer	Bavaria Giebelstadt
Bouwjaar	2012	Hutten	2
Materiaal	Polyester	Slaapplaatsen	5
Motor(en)	1 x Volvo Penta D1-20 diesel	Pk/Kw	18.91 (pk), 13.90 (kw)
Vraagprijs	verkocht (BTW)	Ligplaats	contact Hindeloopen

CONTACT

Kantoor	De Valk Hindeloopen B.V.	Telefoon	+31 514 52 40 00
Adres	Oosterstrand 1 8713 JS Hindeloopen NL	E-mail	hindeloopen@devalk.nl

DISCLAIMER

Hoewel er uiterste zorg besteed is aan de correctheid, volledigheid en actualiteit van onze informatie kunnen hieraan geen rechten worden ontleend.



BAVARIA 32 CRUISER

ALGEMEEN

Model	BAVARIA 32 CRUISER
Type	zeiljacht
Lengte (m)	9,99
Lengte waterlijn (m)	8,85
Breedte (m)	3,42
Diepgang (m)	1,95
Doorvaarhoogte (m)	17,00
Stahoogte (m)	2,00
Bouwjaar	2012
Gebouwd door	Bavaria Giebelstadt
Land	Duitsland
Waterverplaatsing (t)	6,3
Ballast (ton)	gietijzer 1,3
CE norm	A
Romp materiaal	polyester
Romp kleur	grijs
Rompvorm	rondspant
Kiel type	vin kiel
Materiaal opbouw	polyester
Stootlijst	aluminium
Dek materiaal	polyester
Afwerking dek	anti-slip profiel
Afwerking opbouw	anti-slip profiel
Afwerking kuip	teak
Antifouling (jaar)	2018
Dorades	ja
Raammateriaal	perspex
Dekluik	ja
Brandstoftank (liter)	kunststof 150
Inhoudsmeter (brandstoftank)	ja



BAVARIA 32 CRUISER

Drinkwatertank (liter)	kunststof 150
Grijswatertank (liter)	kunststof 70
Stuurwiel	kabelbesturing Lewmar folding wheel
Helmstok	ja
Noodhelmstok	ja

ACCOMMODATIE

Hutten	2
Slaapplaatsen	5
Interieur	mahonie
Vloer	teak en holly
Open kuip	ja
Stahoogte salon (m)	1,90
Verwarming	diesel hete lucht Webasto EVO 3900
Kaartentafel	ja
Achterkajuit	ja
Keuken	ja
Aanrechtblad	corian
Spoelbak	roestvast staal
Kooktoestel	gas 2 Burner
Oven	ja
Koelkast	ja
Warmwatersysteem	220V + motor
Waterdruksysteem	elektrisch
Eigenaarshut	v-bed Front
Lengte bed (m)	1,95
Kledingkast	hangend en legplanken
Badkamer	gedeeld
Toilet	
Toilet Systeem	handbediening
Wasbak	



BAVARIA 32 CRUISER

Douche	
Gastenhut 1	tweepersoonsbed Rear
Lengte bed (m)	1,95
Kledingkast	hangend en legplanken

MOTOR(EN)

Aantal motoren	1
Merk	Volvo Penta
Type	D1-20
Pk	18,91
kW	13,90
Brandstof	diesel
Geïnstalleerd in jaar	2012
Maximale snelheid (kn)	7
Kruissnelheid (kn)	6
Verbruik (ltr/uur)	3
Motoruren	138
Koelsysteem motor	indirecte warmtewisselaar
Aandrijving	sail-drive
Motorbediening	bowden kabels
Keerkoppeling	mechanisch
Uitlaatsysteem	watergekoeld
Type schroef	vast
Schroefbladen	2
Handlenspomp	ja
Elektrische lenspomp	ja
Elektrische installatie	12 Volt
Lichtaccu	1x 145 Ah
Diodebrug	Quick charge seperator
Walstroom	met kabel



NAVIGATIE

Kompas	Plastimo
Electrisch kompas	Garmin GMI 10
Dieptemeter	Garmin GMI 10
Dieptemeter/log	Garmin GMI 10
Log	Garmin GMI 10
Marifoon	Raymarine Ray 55E
Plotter/GPS	Garmin GPSmap 4008
Weer ontvanger	Huger
Navigatieverlichting	ja

UITRUSTING

Buiskap met grijp-beugel	ja
Kuipent	ja
Kuiptafel	ja
Zwemplatform	ja
Zwemtrap	roestvast staal
Dekdouche	Warm & cold
Anker	CQR ploegschaar
Ankerketting	ja
Ankerlier	elektrisch Quick
Zeereeling	draad
Handgreep (opbouw)	roestvast staal
Zij-instap in reling	ja
Hekstoel	ja
Preekstoel	ja
Stootkussens	ja
Landvasten	ja
Radio-cd speler	JVC
Kuipspeakers	ja
Klok - barometer	ja



Brandblusser 3x

TUIGAGE

Tuigage	sloep
Staan want	draad
Merk mast	Seldén
Materiaal mast	aluminium
Zalingen	ja
Grootzeil	Elvstrom
Rolgrootzeil	ja
Genua I	Elvstrom
Genua rolreefsysteem	ja
Genua hoes	ja
Reefinstallatie	rolgrootzeil in de mast
Achterstagspanner	talie
Giekneerhouder	gasdrukveer
Genua schootlieren	2x Harken ST30
Multifunctionele lieren	val/schoot lieren 2x Harken ST15
Geïsoleerde achterstag	ja



BAVARIA 32 CRUISER



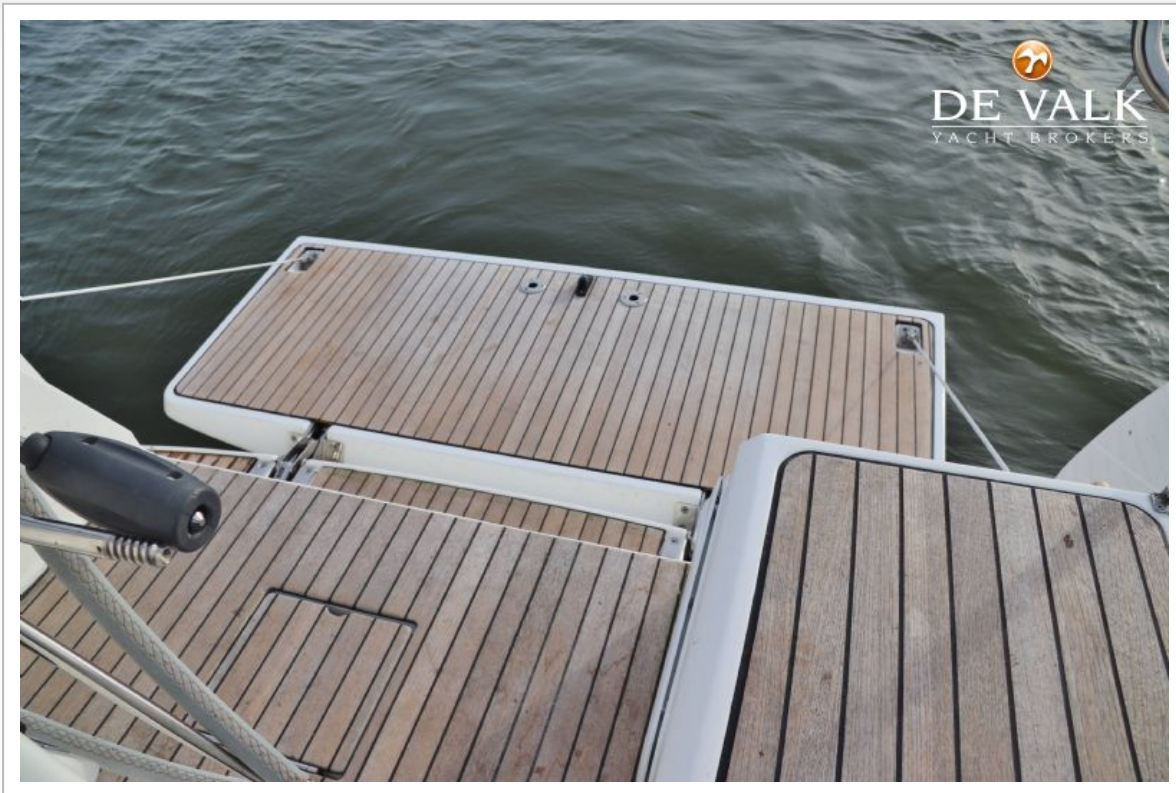
BAVARIA 32 CRUISER



BAVARIA 32 CRUISER



BAVARIA 32 CRUISER



BAVARIA 32 CRUISER



BAVARIA 32 CRUISER



BAVARIA 32 CRUISER



BAVARIA 32 CRUISER



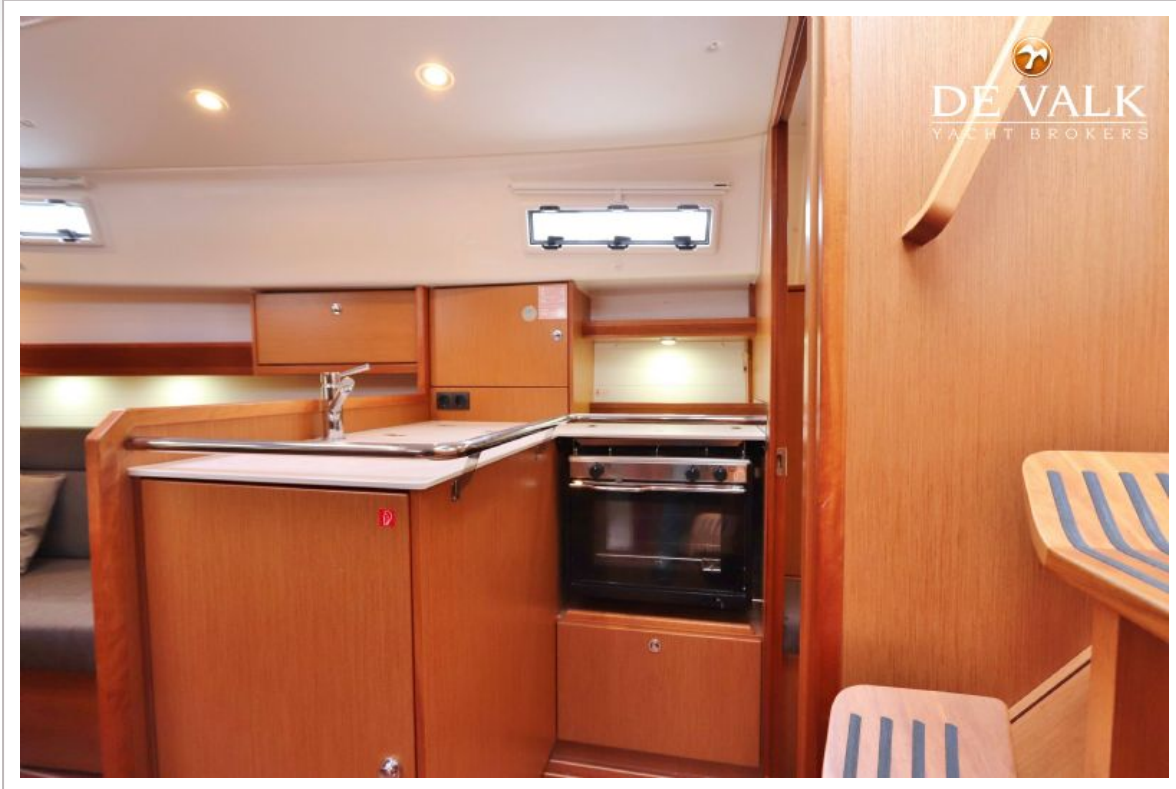
BAVARIA 32 CRUISER



BAVARIA 32 CRUISER



BAVARIA 32 CRUISER



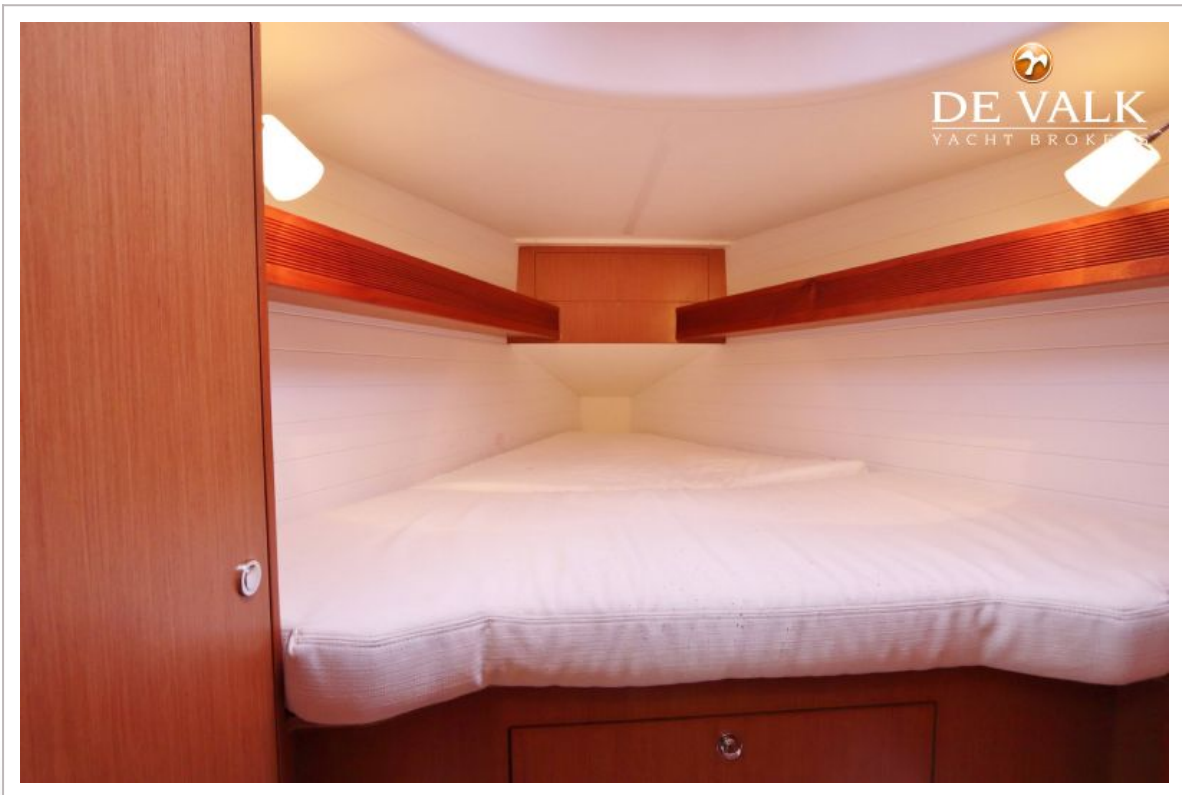
BAVARIA 32 CRUISER



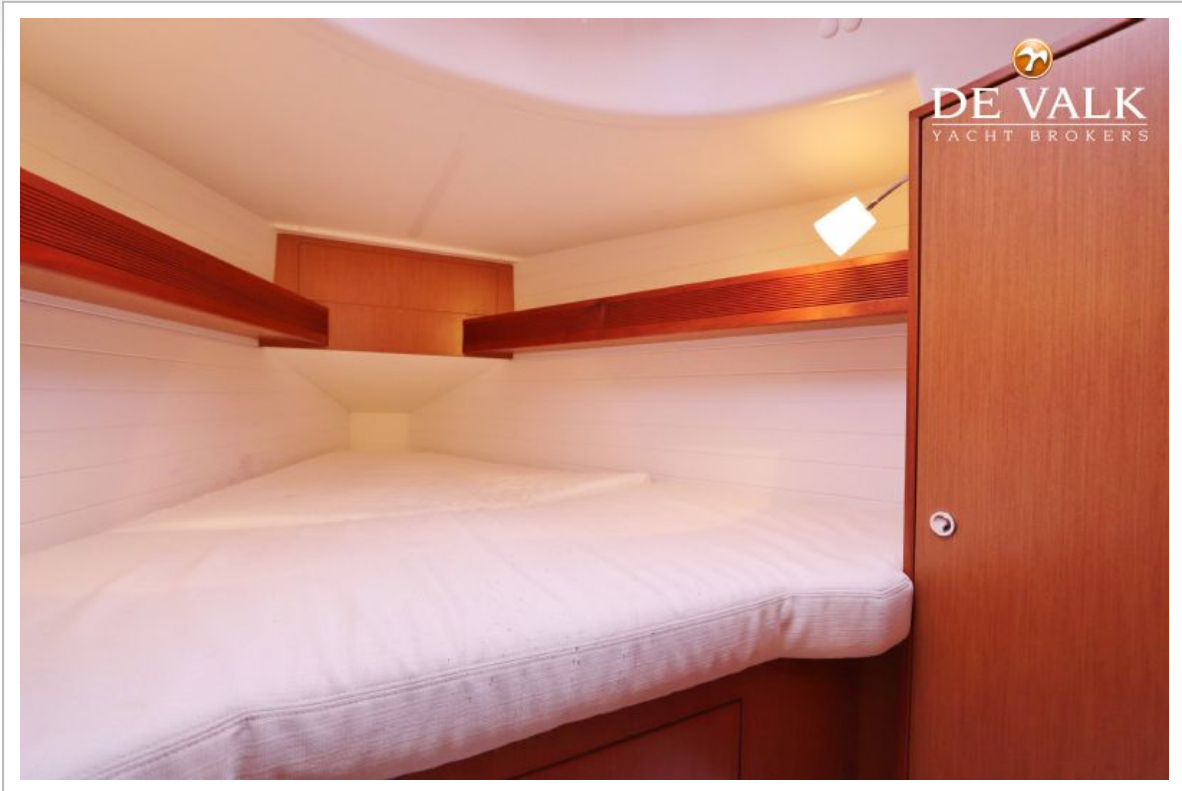
BAVARIA 32 CRUISER



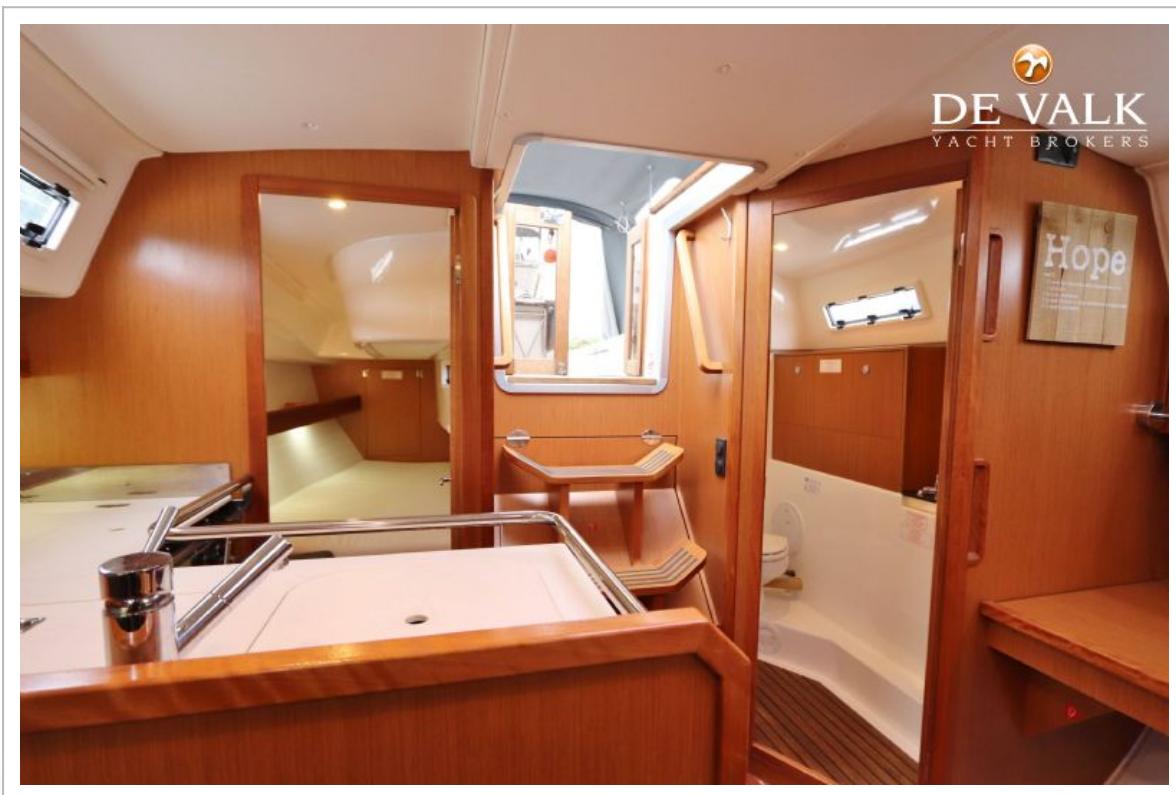
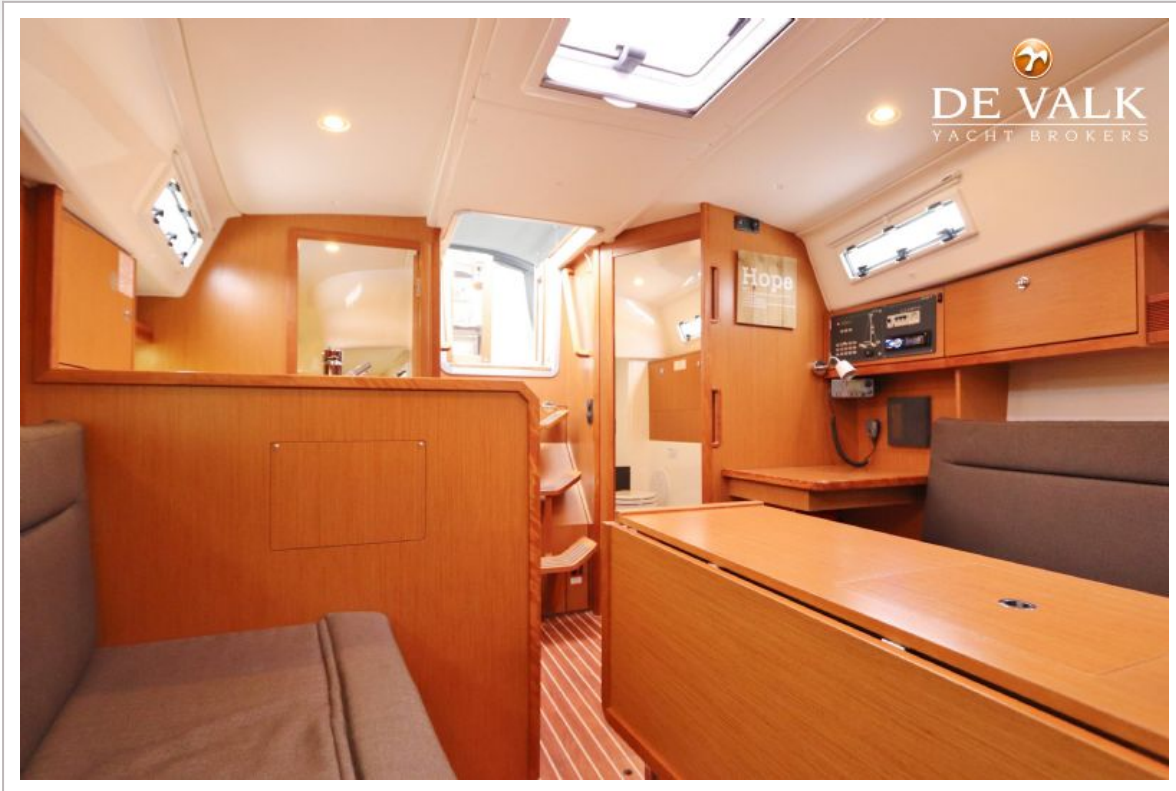
BAVARIA 32 CRUISER



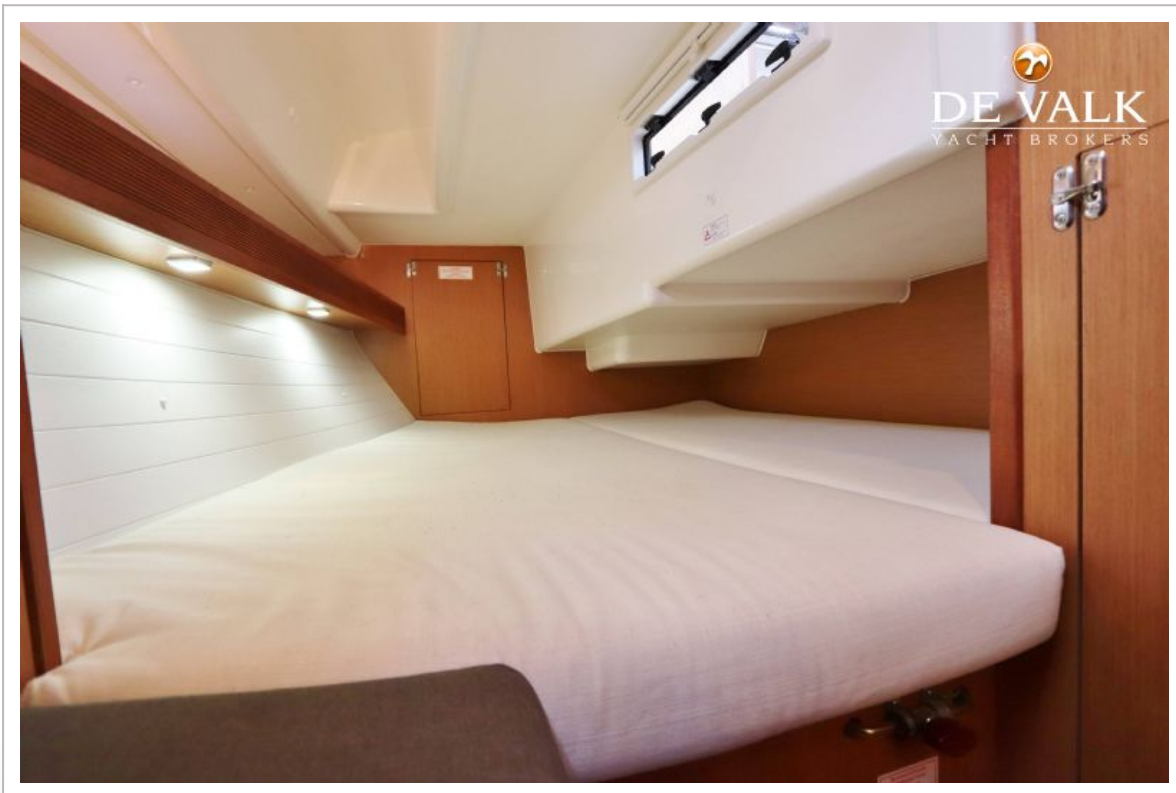
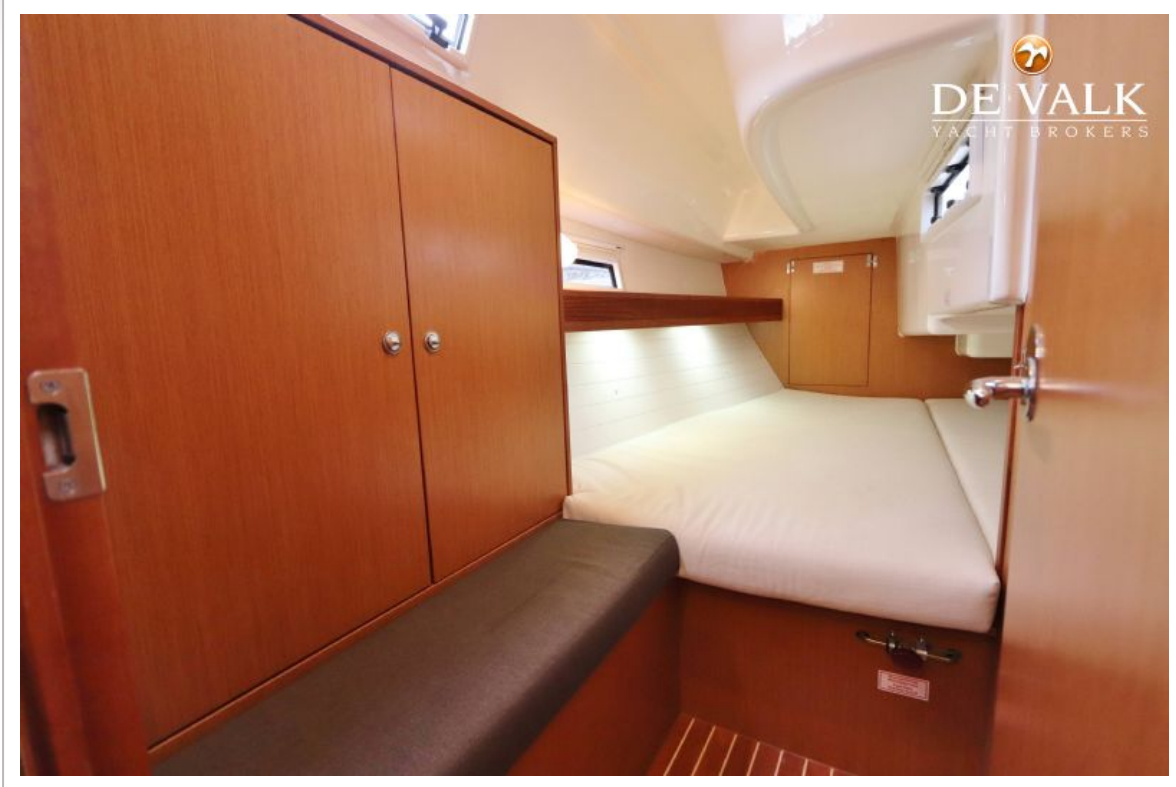
BAVARIA 32 CRUISER



BAVARIA 32 CRUISER



BAVARIA 32 CRUISER



BAVARIA 32 CRUISER



BAVARIA 32 CRUISER

