



DE VALK  
YACHT BROKERS



NORDIA 54



DE VALK  
YACHT BROKERS

## VAN DE MAKELAAR

Nederlands excellente aluminium Nordia 54, ontworpen en gebouwd door de wereldberoemde werf Van Dam. Deze werf heeft een enorme reputatie opgebouwd voor eersteklas jachten van een super kwaliteit. Met de Balisto kiel die een geringe diepgang heeft kan het jacht vrijwel overal zeilen. Met de hydraulische tuigage, lieren, boegschroef, ankerlier etc. is dit jacht een genot om te zeilen en te hanteren. De navigatie apparatuur is vernieuwd, het onderwaterschip is voorzien van een modern milieuvriendelijk en onderhoudsvrij Finsulate antifouling systeem. In Medemblik op afspraak te bezichtigen.

*Ger Bayens*

## SPECIFICATIES

<b>Afmetingen</b>	16.40 x 4.62 x 1.80 (m)	<b>Bouwer</b>	Jachtbouw van Dam
<b>Bouwjaar</b>	1993	<b>Hutten</b>	3
<b>Materiaal</b>	Aluminium	<b>Slaapplaatsen</b>	8
<b>Motor(en)</b>	1 x Perkins M135 diesel	<b>Pk/Kw</b>	135.00 (pk), 99.22 (kw)
<b>Vraagprijs</b>	verkocht (BTW )	<b>Ligplaats</b>	elders / niet bij verkoopkantoor

## CONTACT

<b>Kantoor</b>	De Valk Thuishaven	<b>Telefoon</b>	+31 35 5829042
<b>Adres</b>	Marinaweg 8 (postal address) 1361 AC Almere NL	<b>E-mail</b>	thuishaven@devalk.nl

## DISCLAIMER

Hoewel er uiterste zorg besteed is aan de correctheid, volledigheid en actualiteit van onze informatie kunnen hieraan geen rechten worden ontleend.



## ALGEMEEN

<b>Model</b>	NORDIA 54
<b>Type</b>	zeiljacht
<b>Lengte (m)</b>	16,40
<b>Lengte waterlijn (m)</b>	13,80
<b>Breedte (m)</b>	4,62
<b>Diepgang (m)</b>	1,80
<b>Doorvaarthoogte (m)</b>	22,00
<b>Stahoogte (m)</b>	2,15
<b>Bouwjaar</b>	1993
<b>Gebouwd door</b>	Jachtbouw van Dam
<b>Land</b>	Nederland
<b>Ontwerper</b>	Van Dam
<b>Waterverplaatsing (t)</b>	19
<b>Ballast (ton)</b>	lood 8
<b>CE norm</b>	NA
<b>Romp materiaal</b>	aluminium
<b>Romp kleur</b>	wit
<b>Rompvorm</b>	rondspant
<b>Kiel type</b>	vin kiel Balisto
<b>Materiaal opbouw</b>	aluminium
<b>Stootlijst</b>	aluminium
<b>Dek materiaal</b>	aluminium
<b>Afwerking dek</b>	teak
<b>Afwerking opbouw</b>	verf
<b>Afwerking kuip</b>	teak
<b>Antifouling (jaar)</b>	Finsulate (2020)
<b>Dorades</b>	rvs
<b>Raamlijsten</b>	aluminium
<b>Raammateriaal</b>	hardglas
<b>Dekluik</b>	ja



<b>Patrijspoorten</b>	aluminium
<b>Isolatie</b>	glaswol
<b>Radarbeugel</b>	niet neerklapbaar
<b>Brandstoftank (liter)</b>	aluminium 1000
<b>Inhoudsmeter (brandstoftank)</b>	ja
<b>Drinkwatertank (liter)</b>	aluminium 1100
<b>Inhoudsmeter (drinkwatertank)</b>	ja
<b>Vuilwatertank (liter)</b>	roestvast staal 150
<b>Vuilwatertank afvoer</b>	dekafzuigpunt + ow lijn
<b>Grijswatertank (liter)</b>	ja
<b>Stuurwiel</b>	Whitlock
<b>Noodhelmstok</b>	ja
<b>Extra info verfsysteem</b>	is toe aan enig verfwerk Awlgripp 2010
<b>Extra info</b>	De Ballisto kiel is onderdeel van de romp constructie en zeer solide. De lood ballast is in die kiel gegoten

## ACCOMMODATIE

<b>Hutten</b>	3
<b>Slaapplaatsen</b>	8
<b>Interieur</b>	American Rosewood
<b>Indeling</b>	twee voorkajuiten, salon, kombuis, eigenaars achterkajuit 2x kop/douches
<b>Vloer</b>	teak en holly
<b>Achterdek</b>	ja
<b>Vaste buiskap</b>	ja
<b>Salon</b>	ja
<b>Stahoogte salon (m)</b>	2,15
<b>Verwarming</b>	diesel hete lucht Webasto
<b>Navigatie ruimte</b>	ja
<b>Kaartentafel</b>	ja
<b>Achterkajuit</b>	ja
<b>Dinette</b>	ja



Ombouwbare kooi	in beide voorkajuiten kan één slaappleats voor twee personen worden verbreed
Keuken	1,87mtr. stahoogte
Aanrechtblad	kunststof
Spoelbak	emaille
Kooktoestel	gas ENO 3/flame
Oven	ENO
Koelkast	met vriesvak (24v)
Vriezer	(24v)
Warmwatersysteem	220V + motor
Waterdruksysteem	elektrisch
Hand en/of voetpomp	ja
Eigenaarshut	frans bed
Lengte bed (m)	2,05 x 1,68
Kledingkast	hangend/lades/legplanken
Badkamer	en suite
Toilet	en suite
Toilet Systeem	handbediening Rheinstrom
Wasbak	in de badkamer
Douche	apart
Gastenhut 1	stapelbed
Lengte bed (m)	1,92 x 0,90 / 1,20
Kledingkast	hangend gedeelte en lades
Badkamer	gedeeld
Toilet	gedeeld
Toilet systeem	handbediening Rheinstrom
Wasbak	in de badkamer
Douche	apart
Gastenhut 2	stapelbed
Kleerkast	hangend gedeelte en lades
Badkamer	gedeeld
Toilet	gedeeld



<b>Toilet systeem</b>	handbediening Rheinstrom
<b>Wasbak</b>	in de badkamer
<b>Douche</b>	apart
<b>Wasmachine</b>	Bosch

## MOTOR(EN)

<b>Aantal motoren</b>	1
<b>Merk</b>	Perkins
<b>Type</b>	M135
<b>Pk</b>	135
<b>kW</b>	99,22
<b>Brandstof</b>	diesel
<b>Geïnstalleerd in jaar</b>	1993
<b>Maximale snelheid (kn)</b>	8,5
<b>Kruissnelheid (kn)</b>	7
<b>Verbruik (ltr/uur)</b>	6,5
<b>Motoruren</b>	3122
<b>Koelsysteem motor</b>	indirecte warmtewisselaar
<b>Aandrijving</b>	schroefas
<b>Motorbediening</b>	bowden kabels
<b>Keerkoppeling</b>	hydraulisch
<b>Boegschroef</b>	hydraulisch Hydromat
<b>Uitlaatsysteem</b>	watergekoeld
<b>Type schroef</b>	vast
<b>Schroefbladen</b>	3
<b>Materiaal schroefas</b>	roestvast staal
<b>Smering schroefas</b>	oliebad
<b>Handlenspomp</b>	ja
<b>Elektrische lenspomp</b>	ja
<b>Elektrische installatie</b>	12/24/230V
<b>Generator</b>	natte uitlaat ONAN 6,5 MOKOP



<b>Draaiuren generator</b>	348
<b>Accu's</b>	7
<b>Startaccu</b>	2 x (2020)
<b>Lichtaccu</b>	4 x 190ah (2020)
<b>Generatoraccu</b>	1x
<b>Accu monitor</b>	ja
<b>Acculader</b>	Victron Skylla 24v/50
<b>Omvormer</b>	Mastervolt 24v/500watt
<b>Windgenerator</b>	2x D400 (2016)
<b>Walstroom</b>	met kabel
<b>Scheidingstrafo</b>	ja
<b>Watermaker</b>	nagezien worden Sea Recovery

## NAVIGATIE

<b>Kompas</b>	Ritchie
<b>Electrisch kompas</b>	op de stuurautomaat
<b>Multi control display</b>	Autohelm ST50
<b>Dieptemeter/log</b>	Raymarine i60 (2020)
<b>Windmeetset</b>	wind & close hauled wind Raymarine i60 (2020)
<b>Repeaters</b>	op de kaartentafel Autohelm ST 50
<b>Marifoon</b>	Simrad (2020)
<b>Handmarifoon</b>	Simrad (2020)
<b>Autopiloot</b>	met afstand bediening Simrad AP28
<b>Roerstand aanwijzer</b>	op de stuurautomaat
<b>Radar</b>	Furuno
<b>Plotter/GPS</b>	Raymarine AXIOM (2020)
<b>Elektronische kaart(en)</b>	Navionics
<b>AIS transceiver</b>	Raymarine (2020)
<b>Epirb</b>	ACR (2019)

## UITRUSTING



Vaste ramen	ja
Kleine regen-buiskap (dodger)	ja
Zonnetent	ja
Wintertent	ja
Kuipkussens	ja
Kuiptafel	ja
Zwemplatform	ja
Zwemtrap	roestvast staal
Loopplank	ja
Dekdouche	ja
Anker	CQR ploegschaar 35 Kg
Ankerketting	80 mtr
Anker 2	ja
Ankerlier	hydraulisch Lewmar
Kaapstander	ja
Dekwasinstallatie	ja
Buitenboordmotorsteun	ja
Davits	roestvast staal
Davits bediening	handmatig
Zeereling	draad
Handgreep (opbouw)	hout
Zij-instap in reling	2x
Hekstoel	ja
Preekstoel	ja
Reddingsvlot (pers)	container 6
Reddingsboei	ja
Ruitenwisser	ja
Hoorn	ja
Stootkussens	ja
Landvasten	ja
Radio-cd speler	JVC
Kuipspeakers	ja



Speakers in salon	ja
Klok - barometer	ja
Brandblusser	5

## TUIGAGE

Tuigage	sloep
Staad want	draad
Merk mast	Proctor
Materiaal mast	aluminium
Zalingen	2 sets
Grootzeil	+ ouder bruikbaar grootzeil SuperSailStore (2020)
Rolgrootzeil	ja
Genua	+ oudere genua (2016)
Genua rolreefsysteem	hydraulisch rolsysteem Reckmann
Spinnaker	Parasail (2016)
Halfwinder	ja
Stagzeil	met leuvers voor de koterstag
Reefinstallatie	rolgrootzeil in de mast
Achterstagspanner	hydraulisch Navtec
Giekneerhouder	mechanisch Proctor
Primaire schootlieren	hydraulisch 2 x 56CST Lewmar
Secondaire schootlieren	2 x 46CST Lewmar
Vallieren	2 x 43CST Lewmar
Spinnakerboom	aluminium



# NORDIA 54

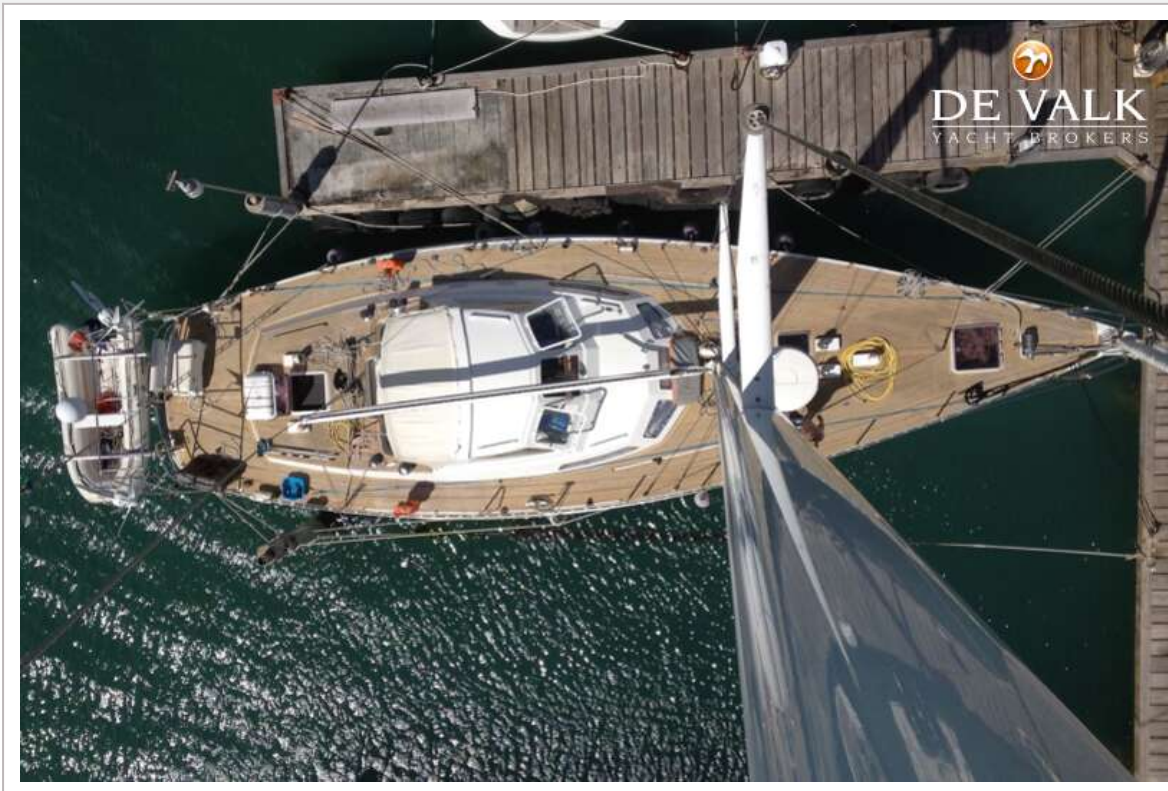


# NORDIA 54





# NORDIA 54



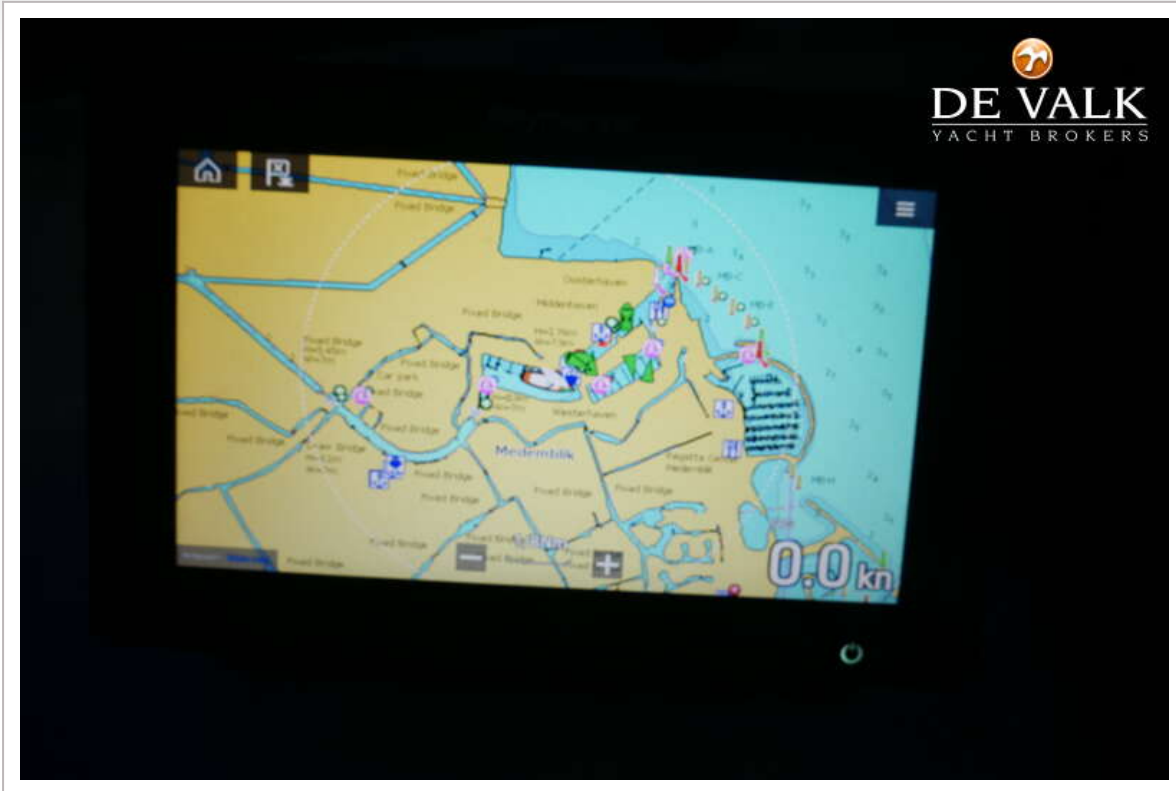
# NORDIA 54





# NORDIA 54

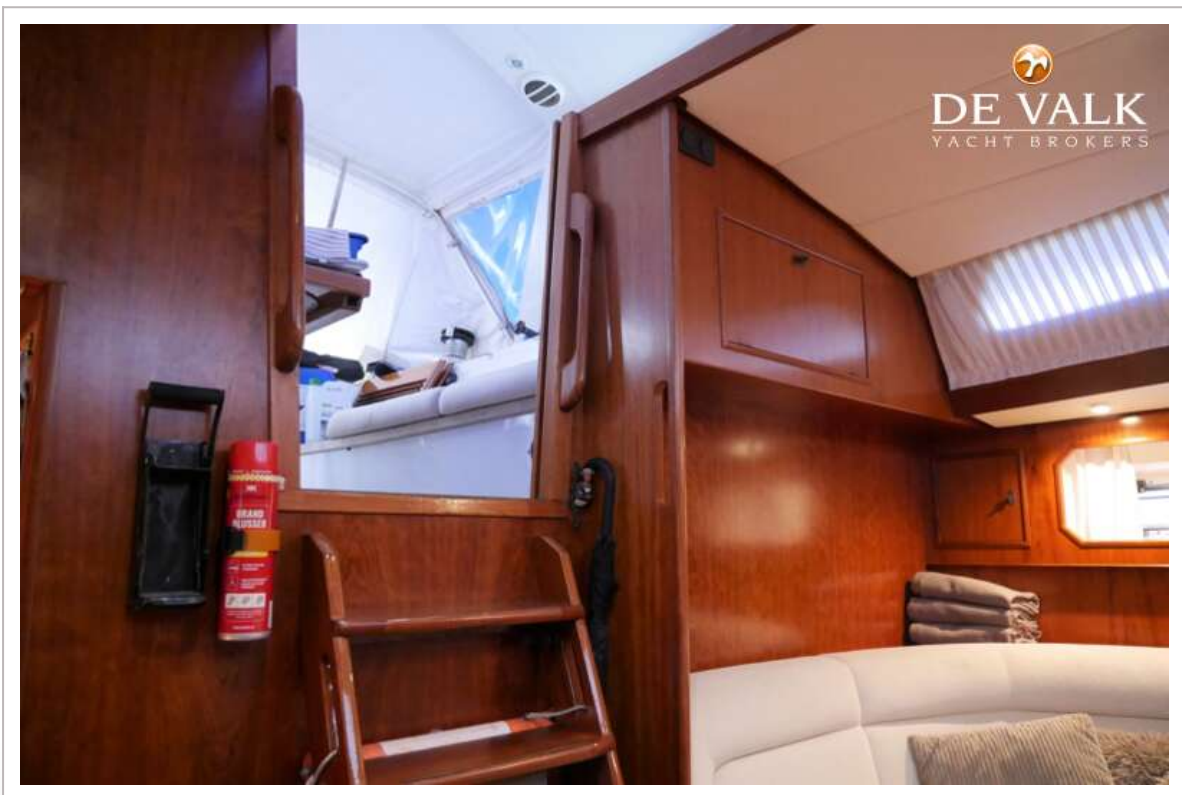
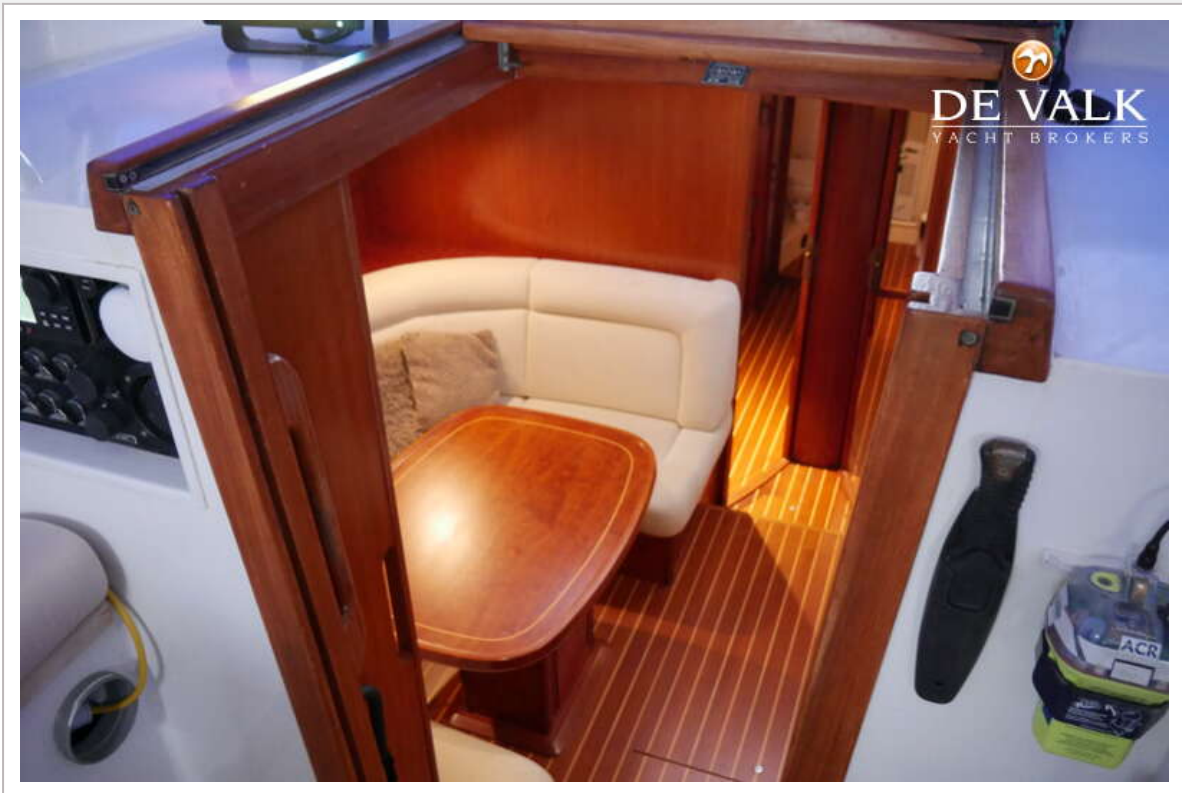




# NORDIA 54



# NORDIA 54



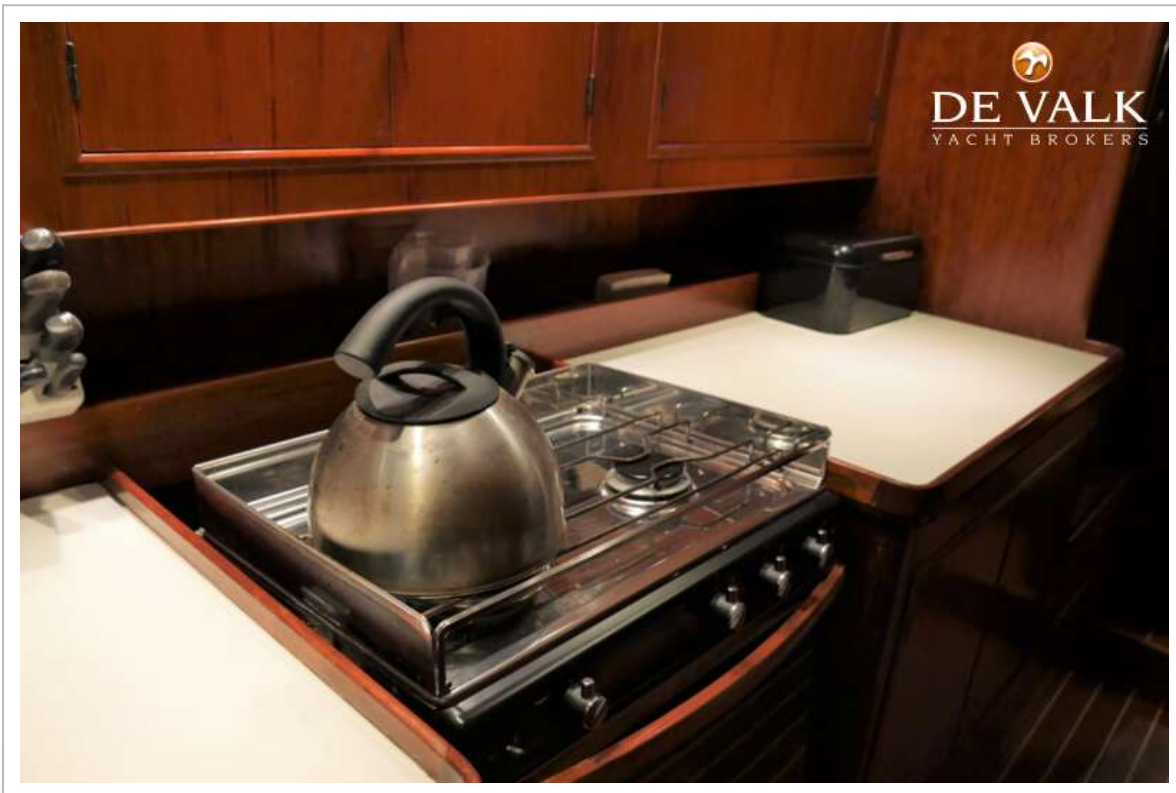
# NORDIA 54



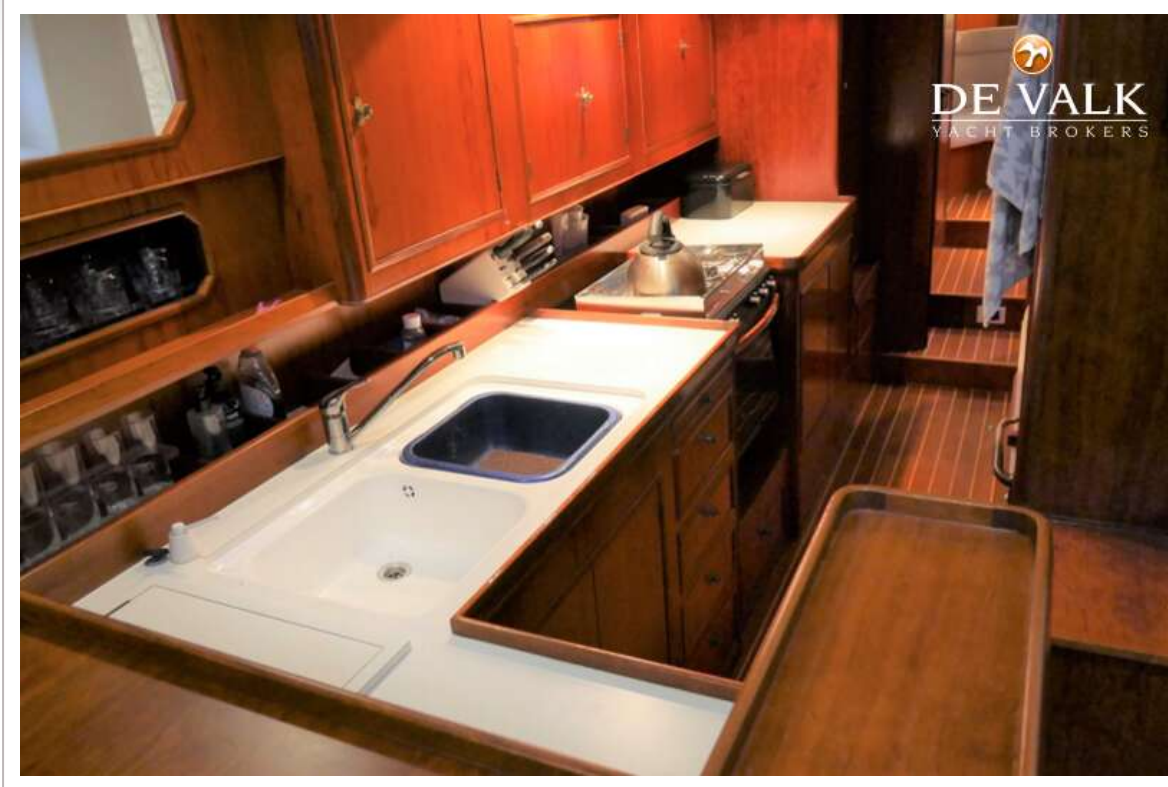
# NORDIA 54



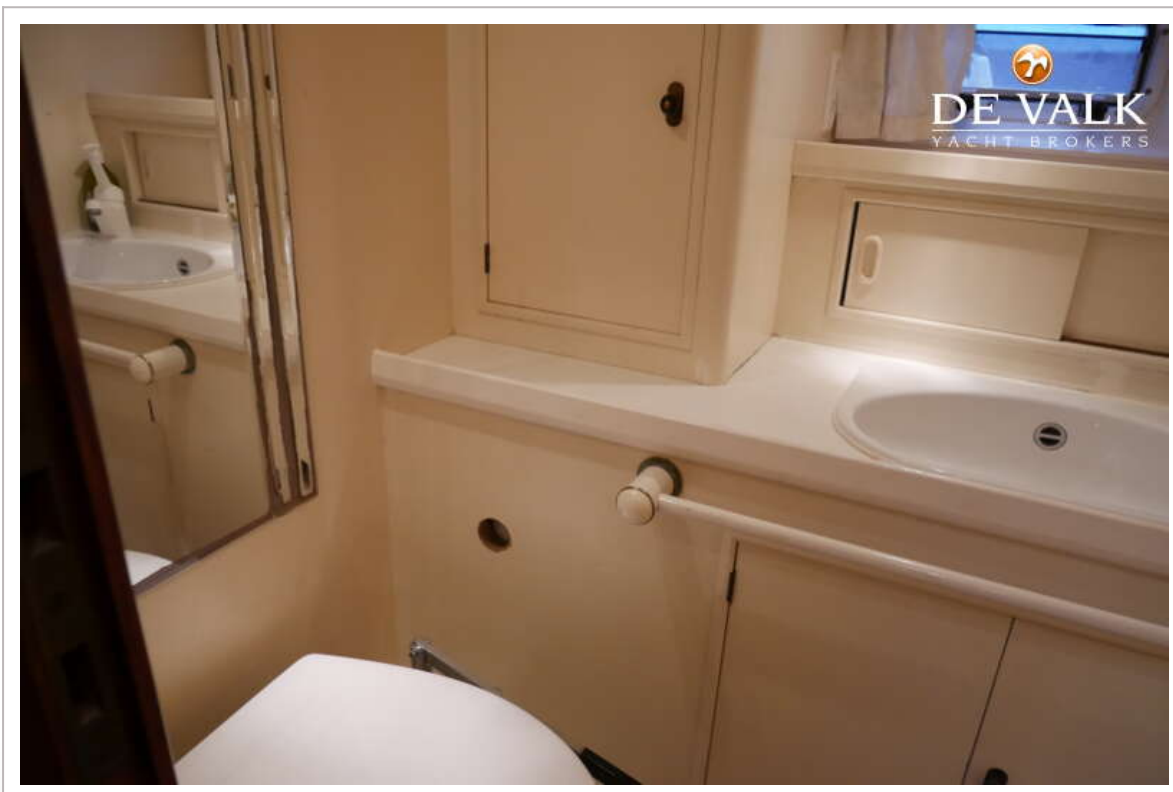
# NORDIA 54



# NORDIA 54

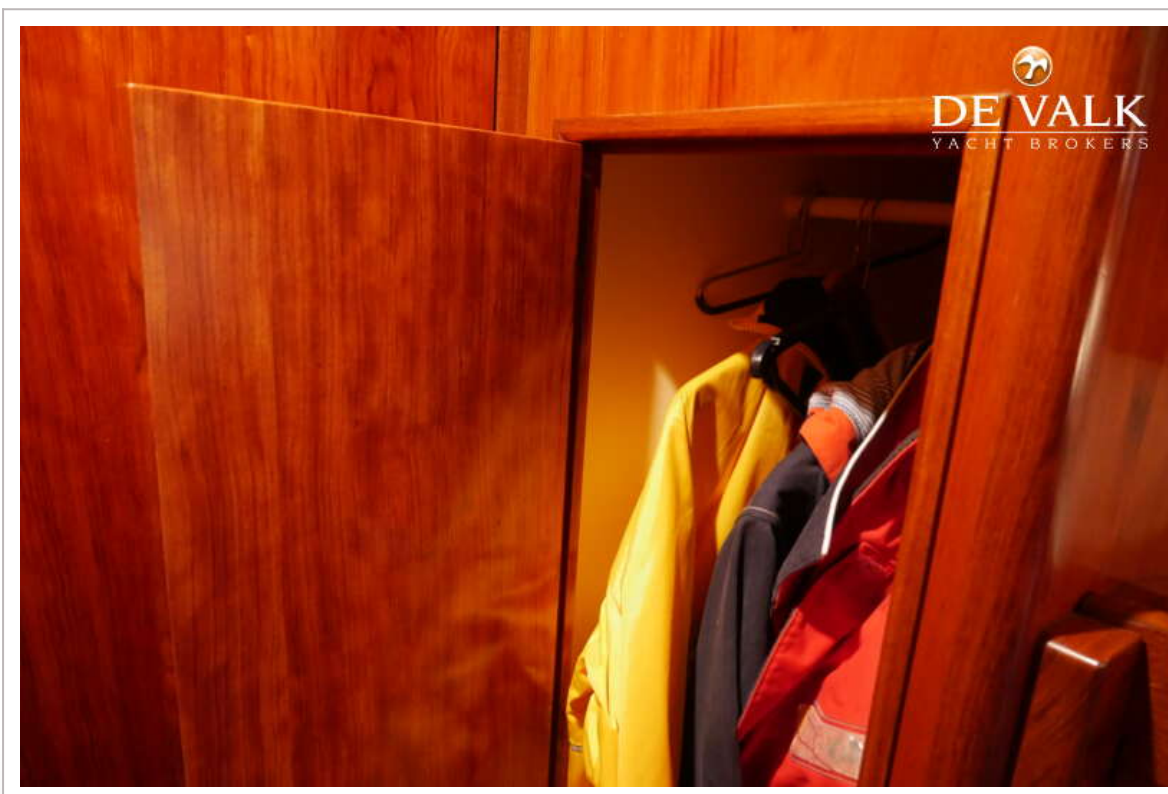
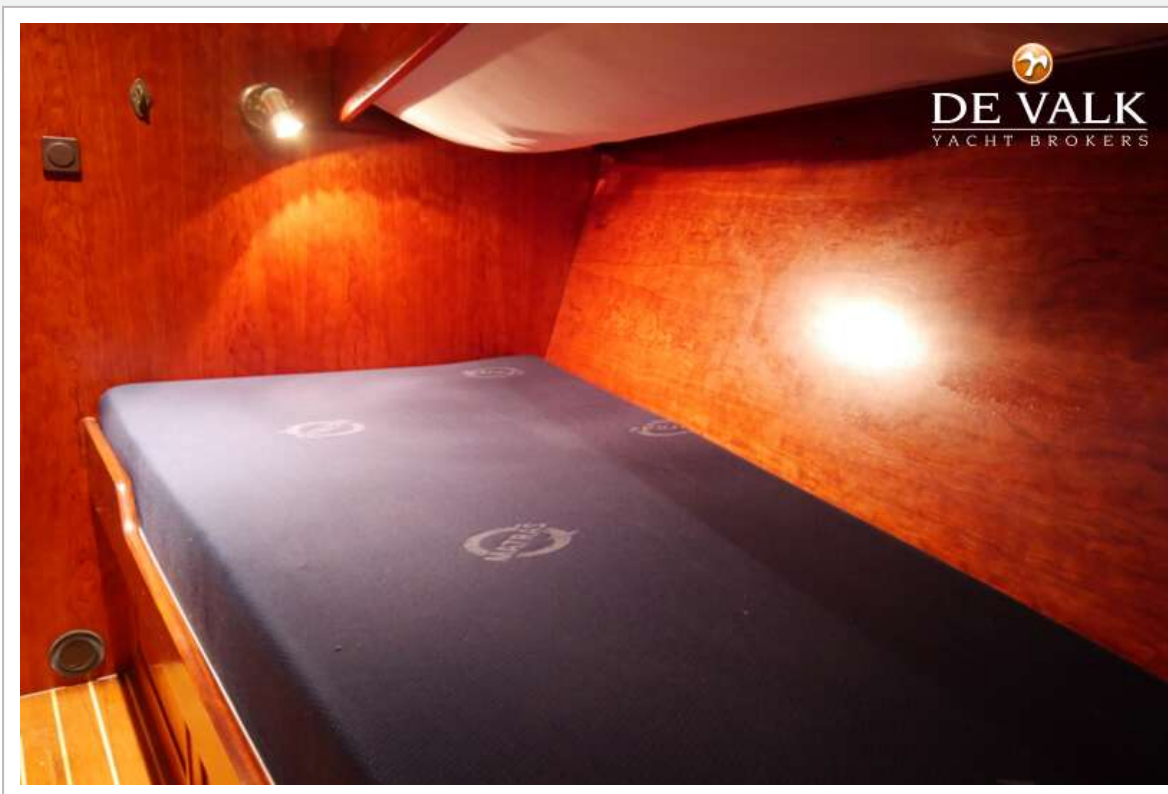


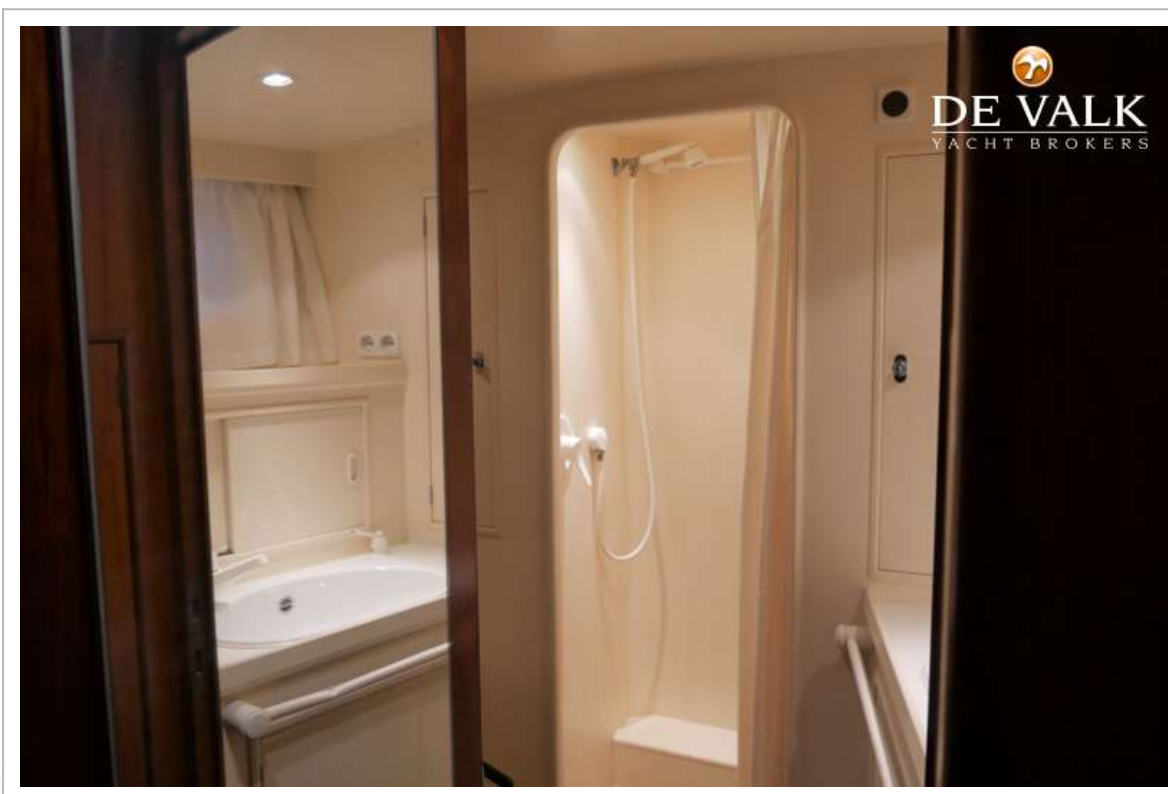
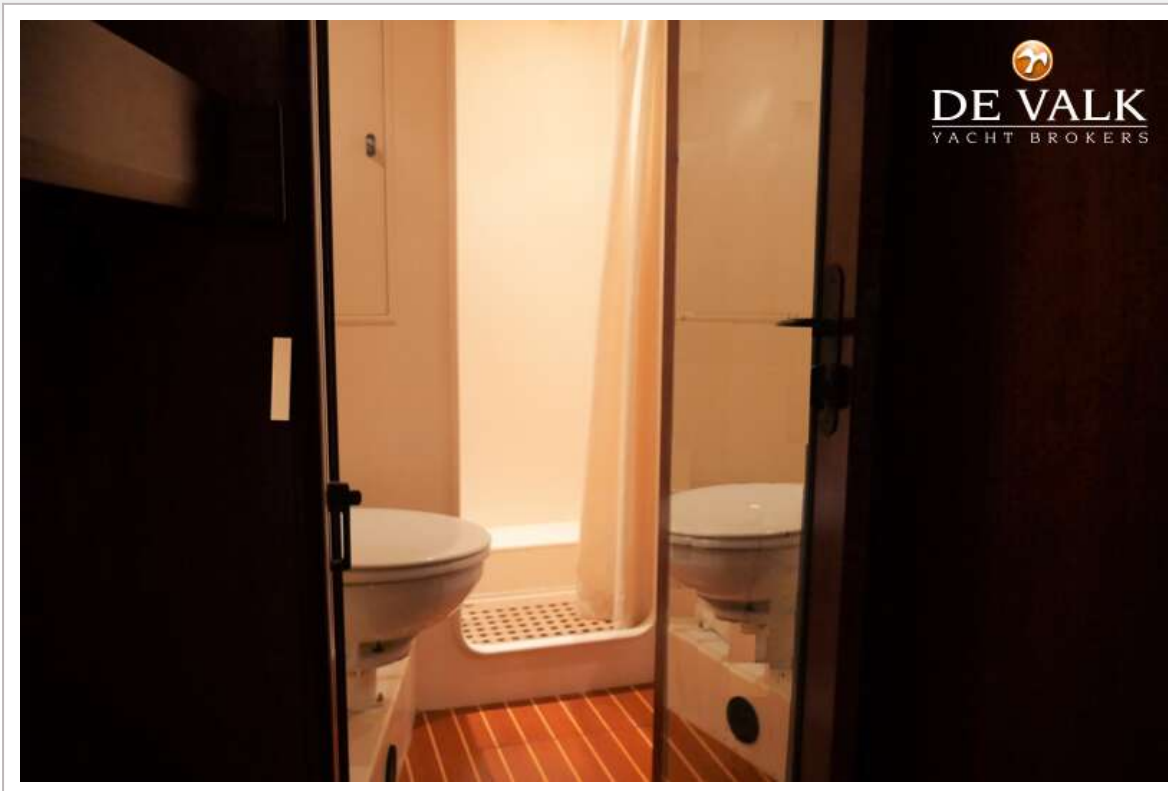
# NORDIA 54





# NORDIA 54





# NORDIA 54

