



DE VALK
YACHT BROKERS



CATALINA 42



DE VALK
YACHT BROKERS

VAN DE MAKELAAR

De catalina 42 is de juiste keuze voor de zeiler, die graag wil cruisen op de juiste manier. Deze jachten bieden kwaliteit en comfort. Dit vind je terug in het teakhouten interieur, ruime salon en voor- en achterkajuit met elk een eigen natte cel. Een compleet jacht, geschikt voor zowel een weekendje weg als voor een langer verblijf. Deze catalina 42 is dagelijks te bezichtigen in onze verkoophaven te Hindeloopen.

Henri van Eelen

SPECIFICATIES

| | | | |
|-------------------|-------------------------|----------------------|------------------------|
| Afmetingen | 12.75 x 4.22 x 1.90 (m) | Bouwer | Catalina Yachts |
| Bouwjaar | 1991 | Hutten | 3 |
| Materiaal | Polyester | Slaapplaatsen | 6 |
| Motor(en) | 1 x Yanmar diesel | Pk/Kw | 46.00 (pk), 33.81 (kw) |
| Vraagprijs | verkocht (BTW) | Ligplaats | bij verkoopkantoor |

CONTACT

| | | | |
|----------------|---|-----------------|-----------------------|
| Kantoor | De Valk Hindeloopen B.V. | Telefoon | +31 514 52 40 00 |
| Adres | Oosterstrand 1 8713 JS Hindeloopen NL | E-mail | hindeloopen@devalk.nl |

DISCLAIMER

Hoewel er uiterste zorg besteed is aan de correctheid, volledigheid en actualiteit van onze informatie kunnen hieraan geen rechten worden ontleend.



CATALINA 42

ALGEMEEN

| | |
|------------------------|-----------------------|
| Model | CATALINA 42 |
| Type | zeiljacht |
| Lengte (m) | 12,75 |
| Breedte (m) | 4,22 |
| Diepgang (m) | 1,90 |
| Doorvaarhoogte (m) | 19,00 |
| Stahoogte (m) | 2,00 |
| Bouwjaar | 1991 |
| Gebouwd door | Catalina Yachts |
| Land | Verenigde Staten |
| Ontwerper | Gerry Douglas |
| Waterverplaatsing (t) | 9,3 |
| CE norm | A |
| Romp materiaal | polyester |
| Romp kleur | gebroken wit |
| Rompvorm | rondspant |
| Kiel type | vin kiel |
| Materiaal opbouw | polyester |
| Dek materiaal | polyester |
| Afwerking dek | anti-slip profiel |
| Afwerking opbouw | anti-slip profiel |
| Afwerking kuip | teak |
| Raamlijsten | aluminium Lewmar |
| Dekluik | 5x Lewmar |
| Brandstoftank (liter) | 180L |
| Drinkwatertank (liter) | polyester 450 4 tanks |
| Stuurwiel | ja |
| Noodhelmstok | ja |

ACCOMMODATIE



| | |
|---------------------|---------------------------|
| Hutten | 3 |
| Slaapplaatsen | 6 |
| Interieur | teak |
| Vloer | teak |
| Salon | ja |
| Stahoogte salon (m) | 2,0 |
| Verwarming | diesel hete lucht Webasto |
| Kaartentafel | ja |
| Keuken | ja |
| Spoelbak | roestvast staal |
| Kooktoestel | gas |
| Oven | ja |
| Warmwatersysteem | 220V + motor |
| Waterdruksysteem | elektrisch |
| Eigenaarshut | tweepersoonsbed |
| Lengte bed (m) | 2,0 |
| Kledingkast | hangend en legplanken |
| Badkamer | en suite |
| Toilet | en suite |
| Toilet Systeem | handbediening Jabsco |
| Wasbak | in de badkamer |
| Douche | en suite |
| Gastenhut 1 | tweepersoonsbed |
| Lengte bed (m) | 2,0m |
| Kledingkast | hangend |
| Badkamer | gedeeld |
| Toilet | gedeeld |
| Toilet systeem | handbediening Jabsco |
| Wasbak | in de badkamer |
| Douche | gedeeld |
| Gastenhut 2 | tweepersoonsbed |
| Lengte bed (m) | 2,0m |



| | |
|-----------------------|----------------|
| Kleerkast | hangend |
| Badkamer | gedeeld |
| Toilet | gedeeld Jabsco |
| Toilet systeem | handbediening |
| Wasbak | in de badkamer |
| Douche | gedeeld |

MOTOR(EN)

| | |
|--------------------------------|----------------------------------|
| Aantal motoren | 1 |
| Merk | Yanmar |
| Pk | 46 |
| kW | 33,81 |
| Brandstof | diesel |
| Maximale snelheid (kn) | 7,5 |
| Kruissnelheid (kn) | 6,5 |
| Verbruik (ltr/uur) | 3 |
| Koelsysteem motor | indirecte warmtewisselaar |
| Keerkoppeling | mechanisch |
| Uitlaatsysteem | watergekoeld |
| Type schroef | vast |
| Materiaal schroefas | roestvast staal |
| Smering schroefas | water |
| Handlenspomp | ja |
| Elektrische lenspomp | ja |
| Elektrische installatie | 12V/ 110V/ 220V |
| Accu's | 3x |
| Startaccu | 1x |
| Lichtaccu | 2x |
| Acculader | Mastervolt Chargemaster 12/50 -3 |
| Omvormer | Portable |
| Walstroom | met kabel |



NAVIGATIE

| | |
|-----------------|--------------------------|
| Kompas | AP |
| Dieptemeter/log | Autohelm Tridata |
| Windmeetset | Autohelm |
| Marifoon | Cobra |
| Handmarifoon | Cobra |
| Autopiloot | Raymarine ST 6001 + |
| Radar | Raytheon RX 10 |
| GPS | AP Navigator Philips |
| Plotter/GPS | Standard Horizon CP 300I |
| Navtex | Clipper |
| AIS ontvanger | Seatec |

UITRUSTING

| | |
|--------------------------|-----------------|
| Buiskap | ja |
| Buiskap met grijp-beugel | ja |
| Kuipent | ja |
| Bimini | ja |
| Kuiptafel | ja |
| Zwemtrap | roestvast staal |
| Anker | ja |
| Ankerlier | elektrisch Muir |
| Hekstoel | ja |
| Preekstoel | ja |
| TV | Seatec |
| Radio-cd speler | Sony |
| Surround Sound System | Bose |
| Subwoofer | ja |
| Klok - barometer | 2x |



TUIGAGE

| | |
|------------------------------|--------------|
| Tuigage | sloep |
| Staand want | draad |
| Materiaal mast | aluminium |
| Zalingen | 2x |
| Grootzeil | ja |
| Genua | ja |
| Genua rolreefsysteem | ja |
| Spinnaker | ja |
| Stormfok | ja |
| Zelf kerende fok installatie | ja |
| Primaire schootlieren | 2x Barent 36 |
| Secondaire schootlieren | 2x Lewmar 52 |
| Vallieren | 2x |



CATALINA 42



CATALINA 42



CATALINA 42



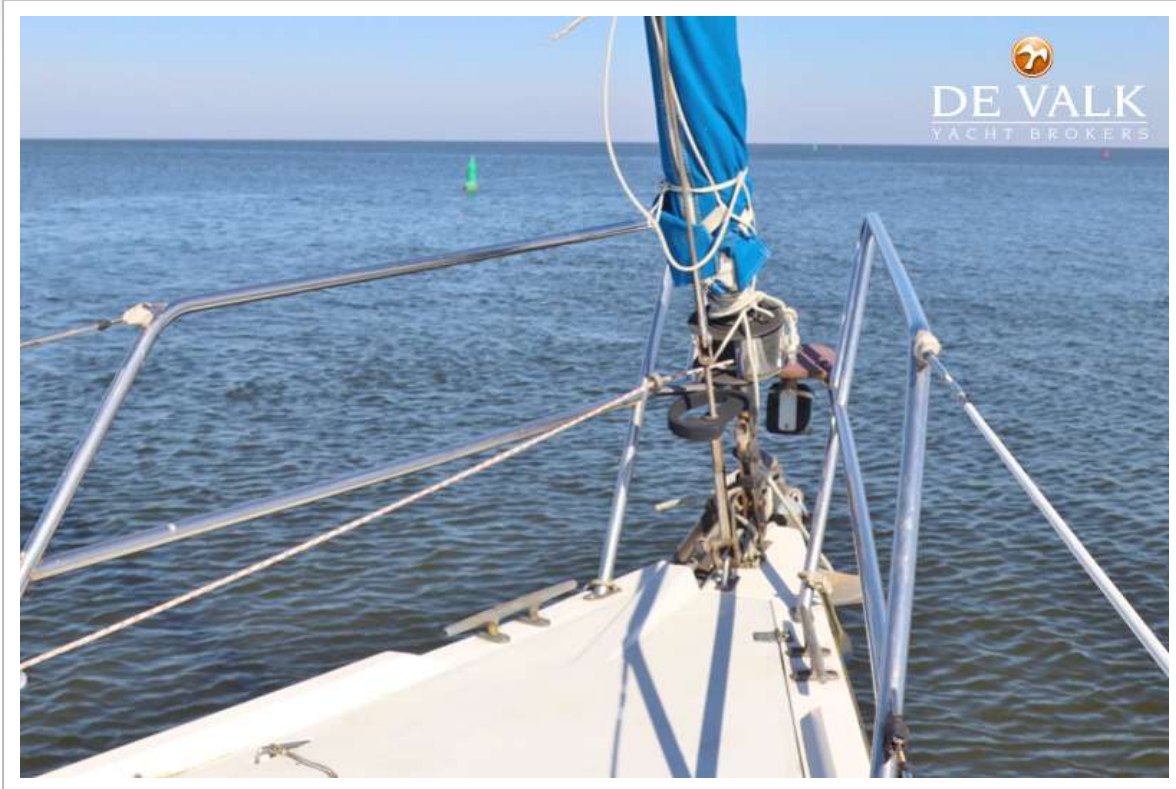
CATALINA 42



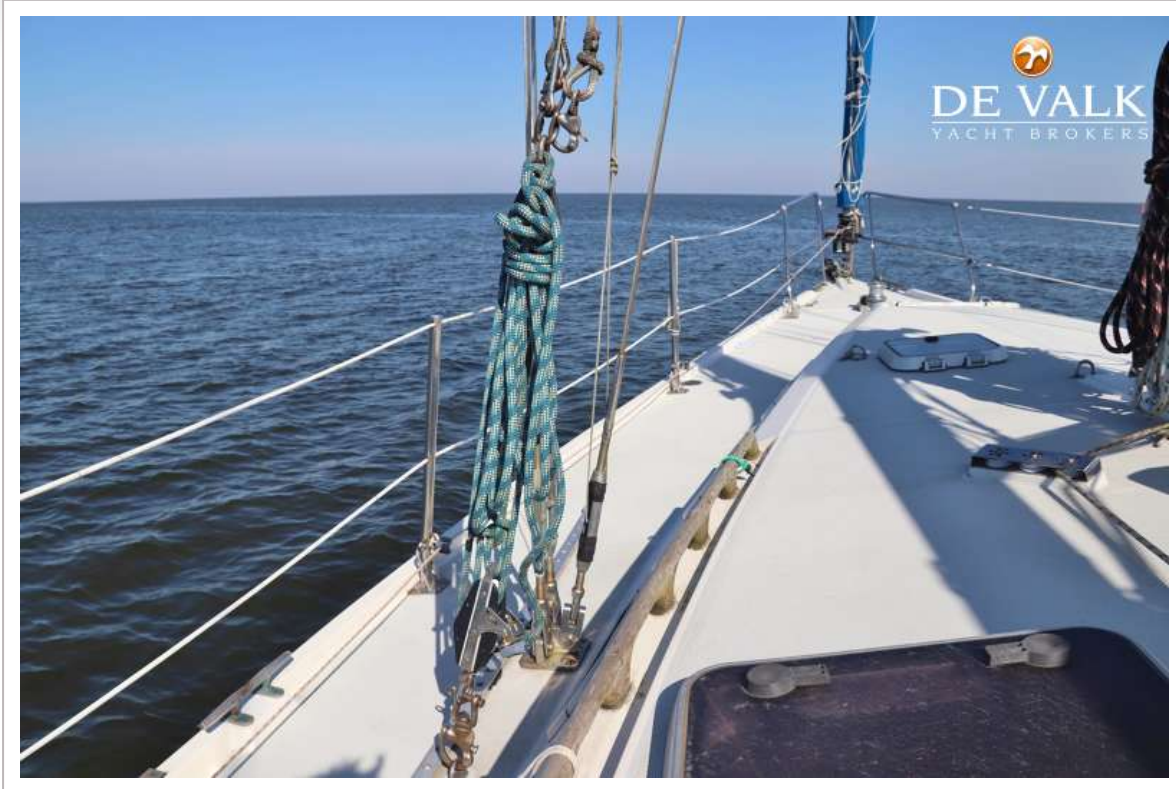
CATALINA 42



CATALINA 42



CATALINA 42



CATALINA 42



CATALINA 42



CATALINA 42



CATALINA 42



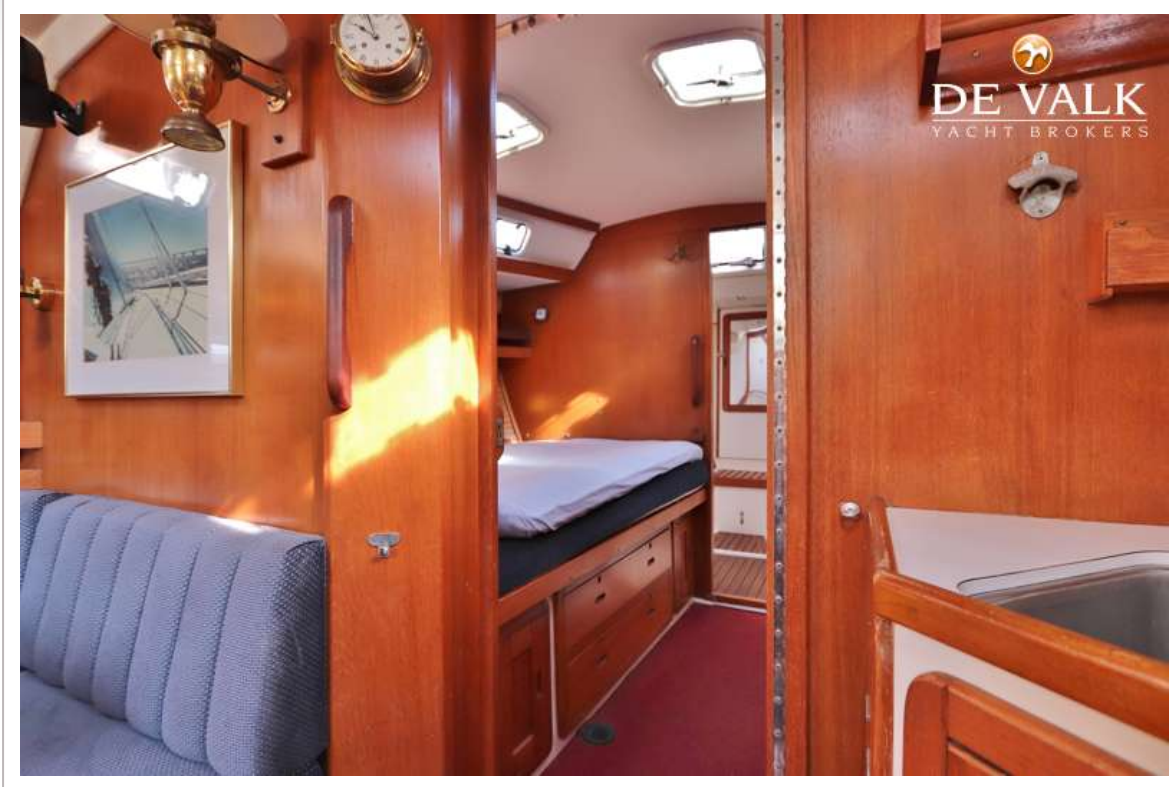
CATALINA 42



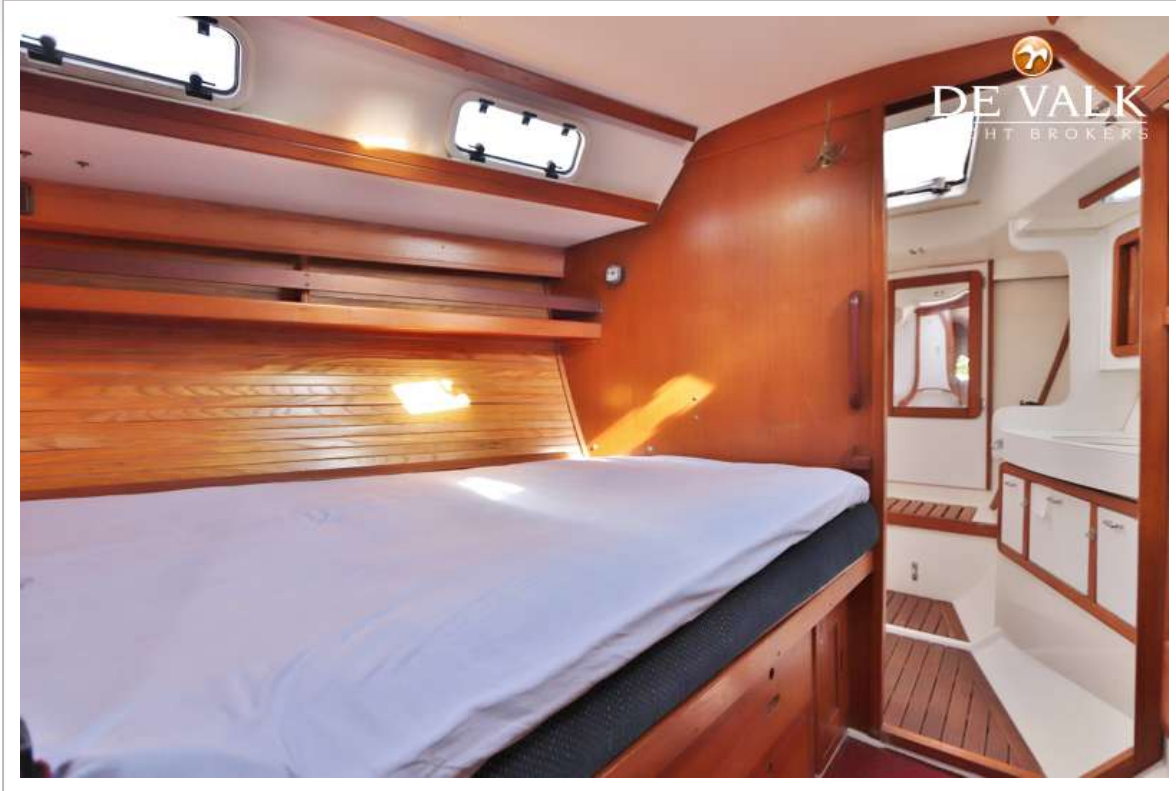
CATALINA 42



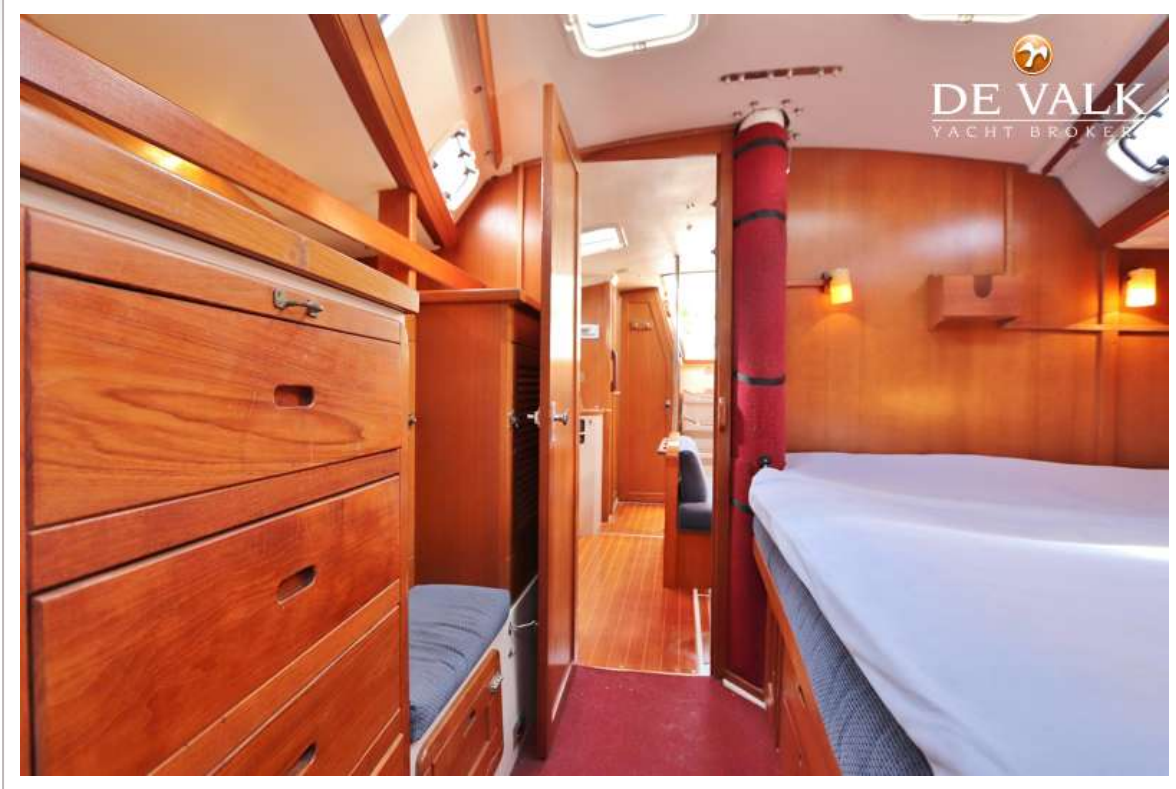
CATALINA 42



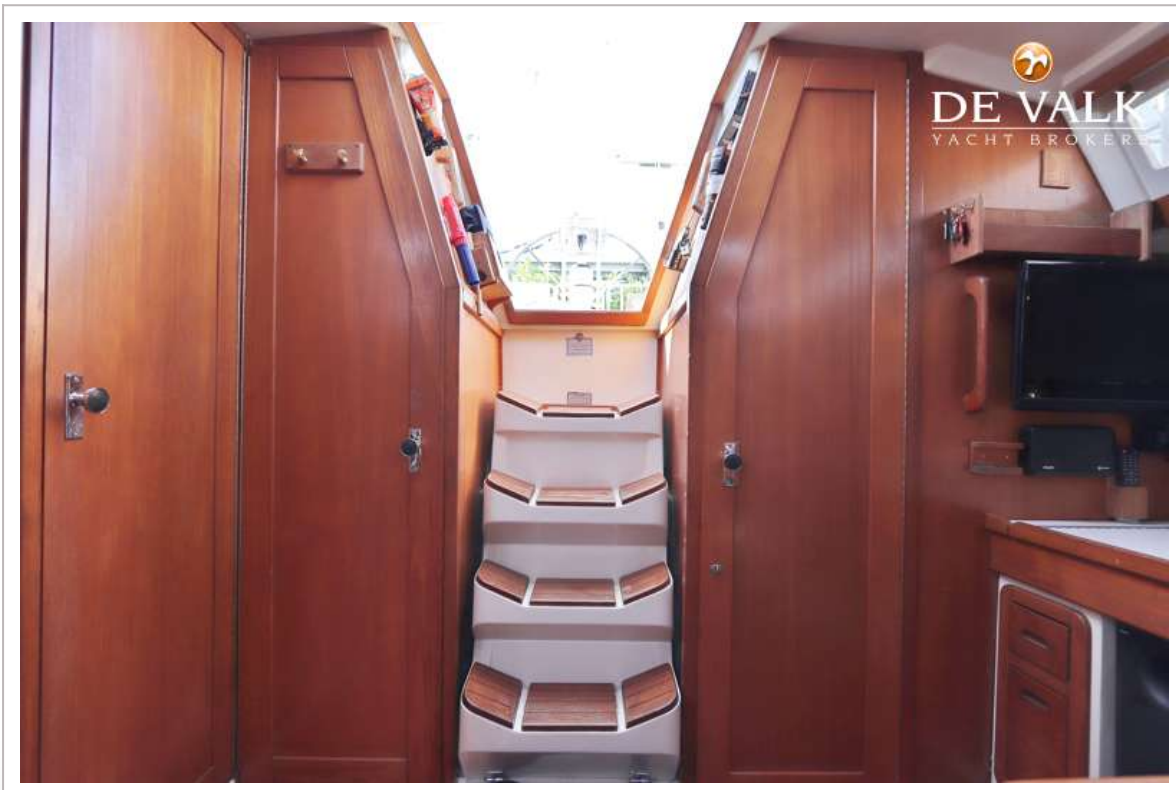
CATALINA 42



CATALINA 42



CATALINA 42



CATALINA 42



CATALINA 42

