



TRINTELLA 82AD HULL



DE VALK
YACHT BROKERS

TRINTELLA 82AD HULL

VAN DE MAKELAAR

Hoogwaardige aluminium casco van de Trintella 82 AD, een jacht dat de perfecte combinatie biedt van elegantie en prestaties. Dit casco is een indrukwekkend staaltje vakmanschap en staat garant voor een uitzonderlijke zeilervaring. De constructie is met uiterste precisie uitgevoerd. Deze Trintella 82 AD casco biedt een uitstekende basis voor een gepersonaliseerde afbouw en interieurinrichting.

Hans Visser

SPECIFICATIES

Afmetingen	25.00 x 6.20 x 2.70 (m)	Bouwer	Bloemsma
Bouwjaar	1992	Hutten	
Materiaal	Aluminium	Slaapplaatsen	
Motor(en)	1 x MTU 10 V 183 diesel	Pk/Kw	291.00 (pk), 214.18 (kw)
Vraagprijs	€ 199.000 (BTW Betaald)	Ligplaats	elders / niet bij verkoopkantoor

CONTACT

Kantoor	De Valk Hindeloopen B.V.	Telefoon	+31 514 52 40 00
Adres	Oosterstrand 1 8713 JS Hindeloopen NL	E-mail	hindeloopen@devalk.nl

DISCLAIMER

Hoewel er uiterste zorg besteed is aan de correctheid, volledigheid en actualiteit van onze informatie kunnen hieraan geen rechten worden ontleend.



TRINTELLA 82AD HULL

ALGEMEEN

Model	TRINTELLA 82AD HULL
Type	zeiljacht
Lengte (m)	25,00
Lengte waterlijn (m)	21,20
Breedte (m)	6,20
Diepgang (m)	2,70
Bouwjaar	1992
Gebouwd door	Bloemsma
Land	Nederland
Ontwerper	E.G. van de Stadt
Waterverplaatsing (t)	63,3
Ballast (ton)	Keelballast 25.000 kg
CE norm	NA
Romp materiaal	aluminium
Romp kleur	Primer
Huiddikte romp (mm)	Weight hull 9000 kg
Rompvorm	rondspant
Kiel type	vleugelkiel
Materiaal opbouw	aluminium
Dek materiaal	aluminium superstructure and deck - weight 3400 kg
Afwerking dek	teak
Afwerking kuip	verf
Dekluik	Custom made Flush

ACCOMMODATIE

Extra info	Hull was stored inside a shed for most of the time
------------	--

MOTOR(EN)

Aantal motoren	1
----------------	---



TRINTELLA 82AD HULL

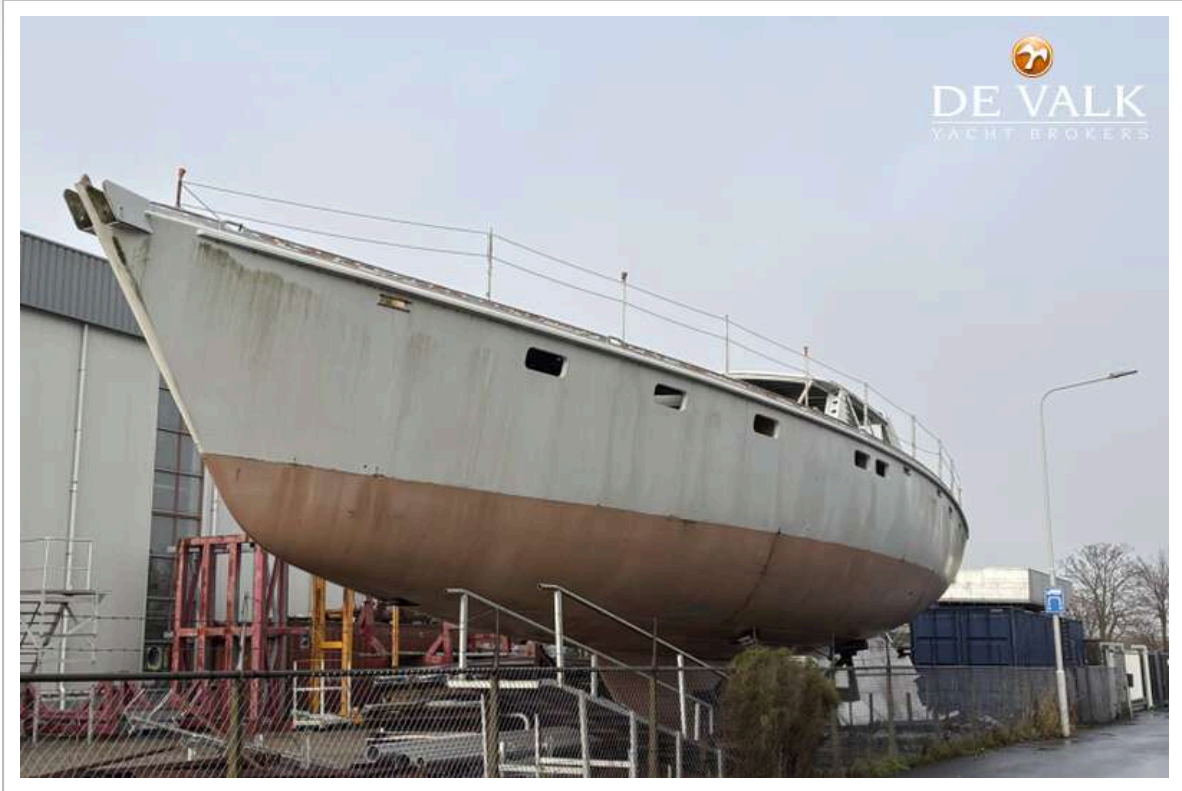
Merk	MTU
Type	10 V 183
Pk	291
kW	214.18
Brandstof	diesel
Maximale snelheid (kn)	12
Kruissnelheid (kn)	9
Aandrijving	schroefas



TRINTELLA 82AD HULL



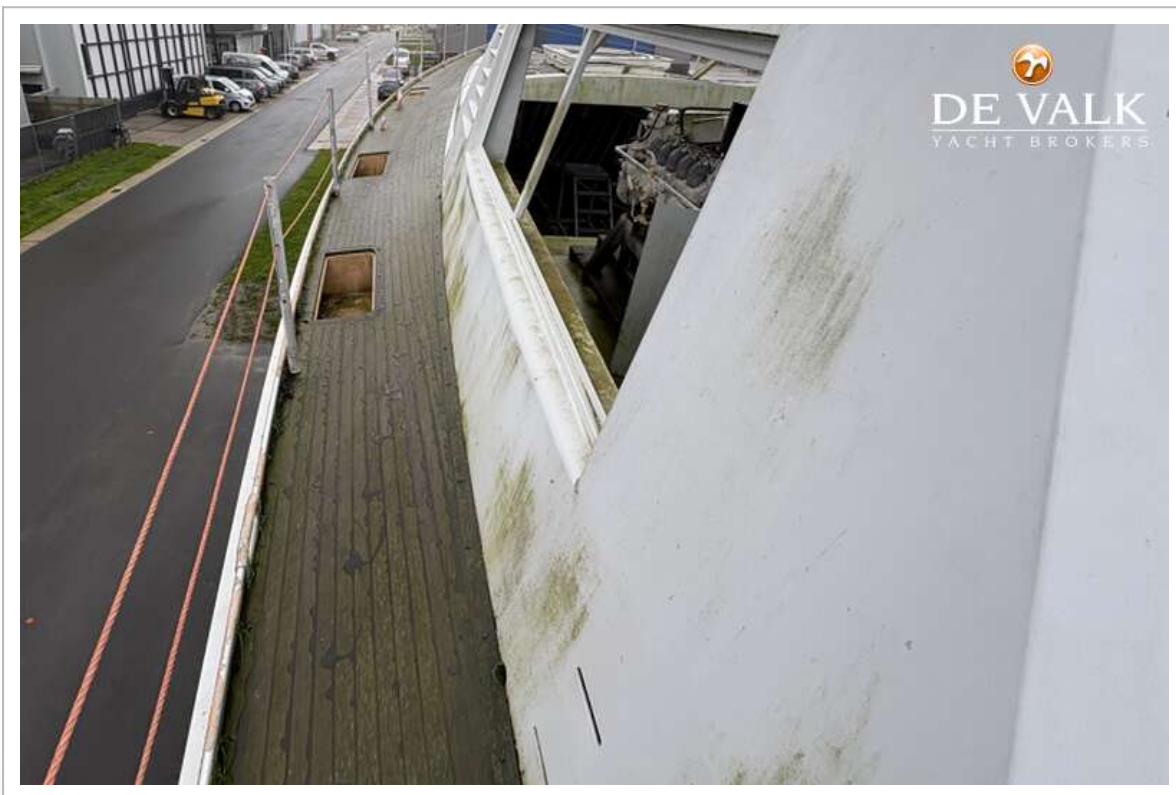
TRINTELLA 82AD HULL



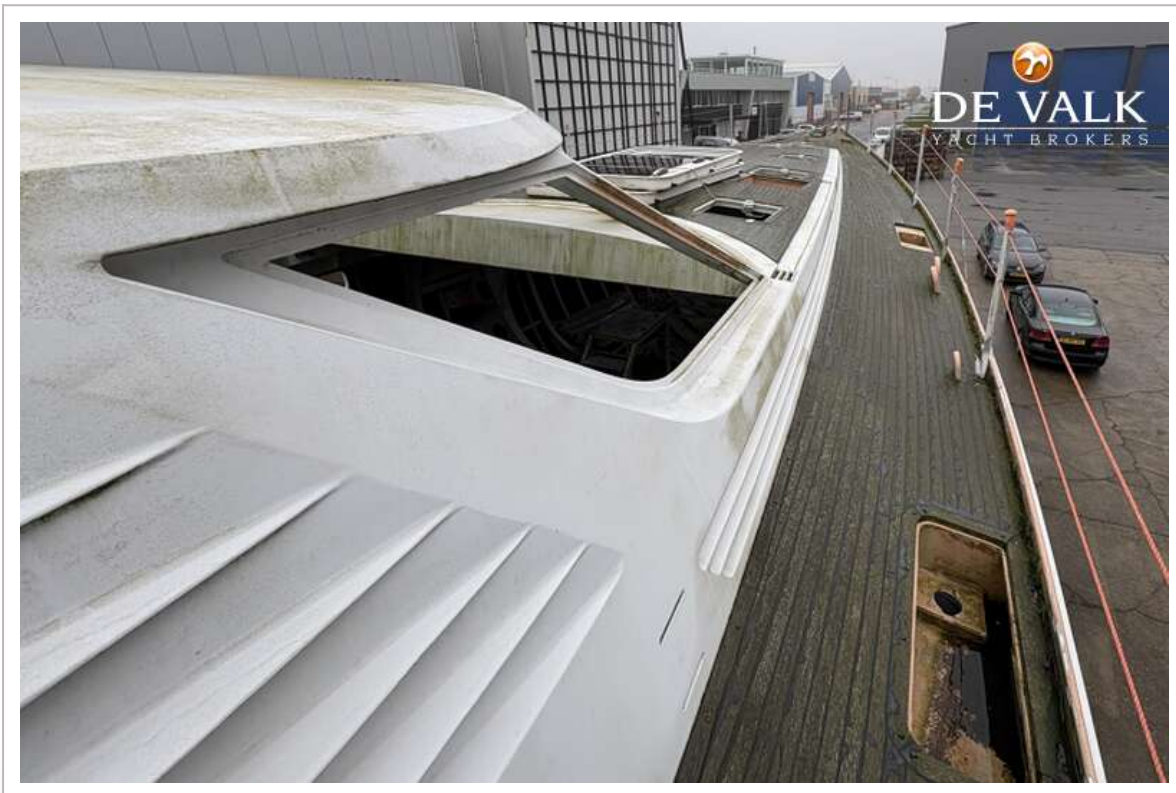
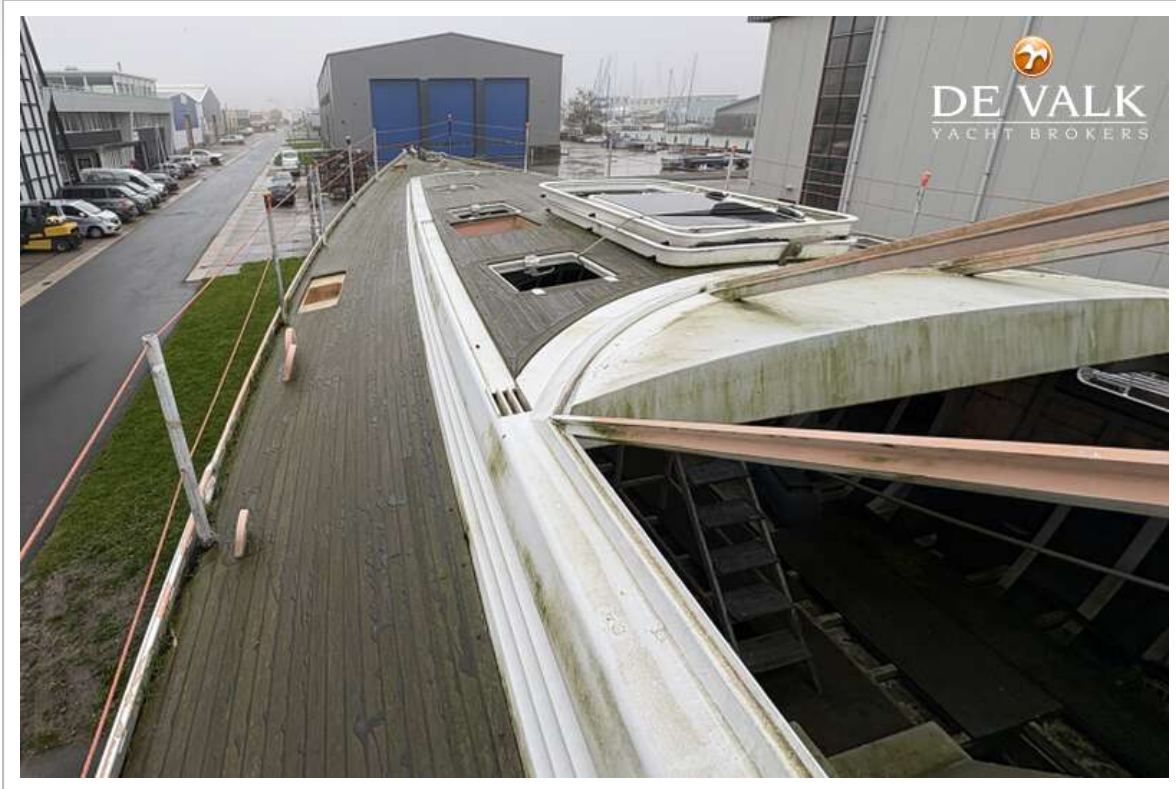
TRINTELLA 82AD HULL



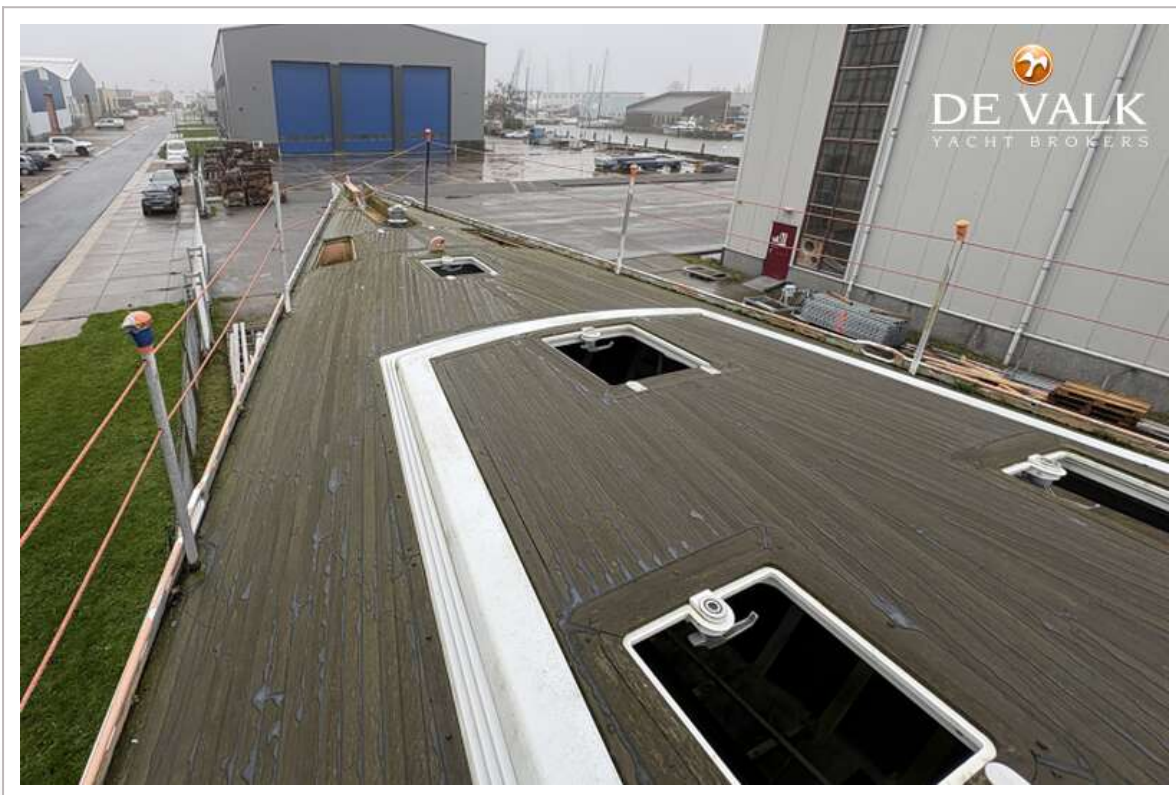
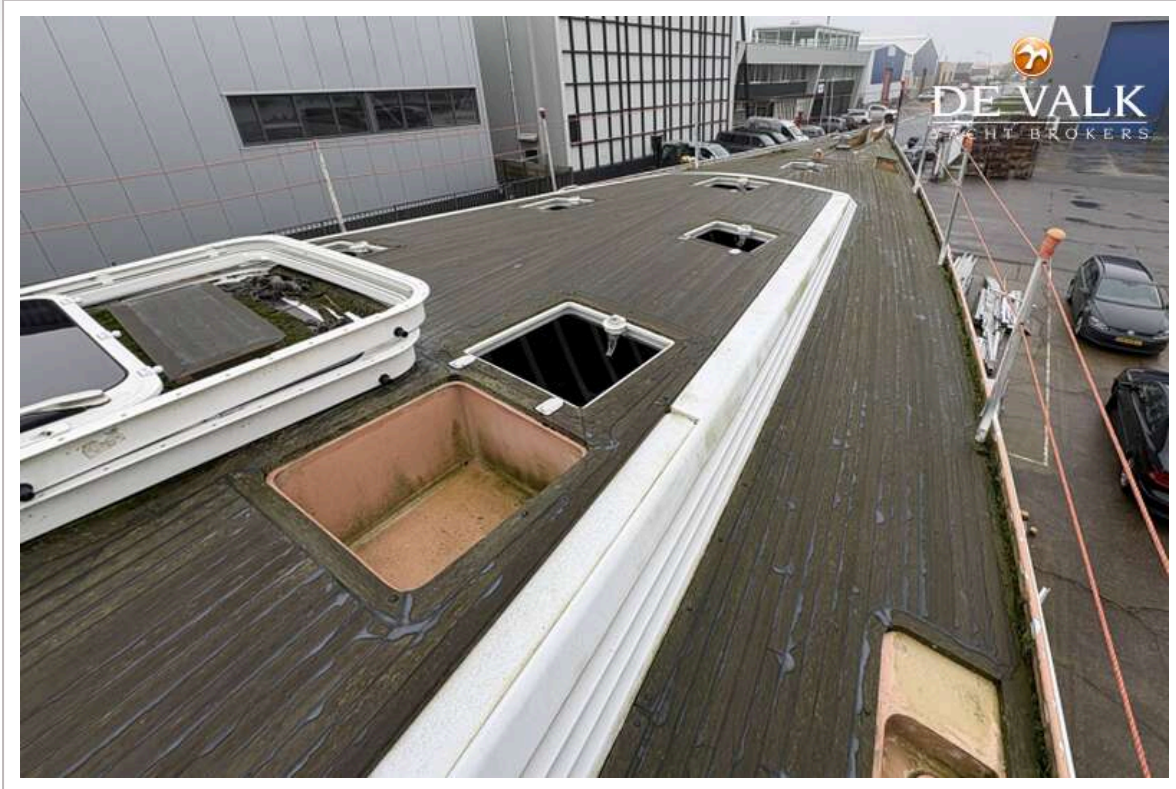
TRINTELLA 82AD HULL



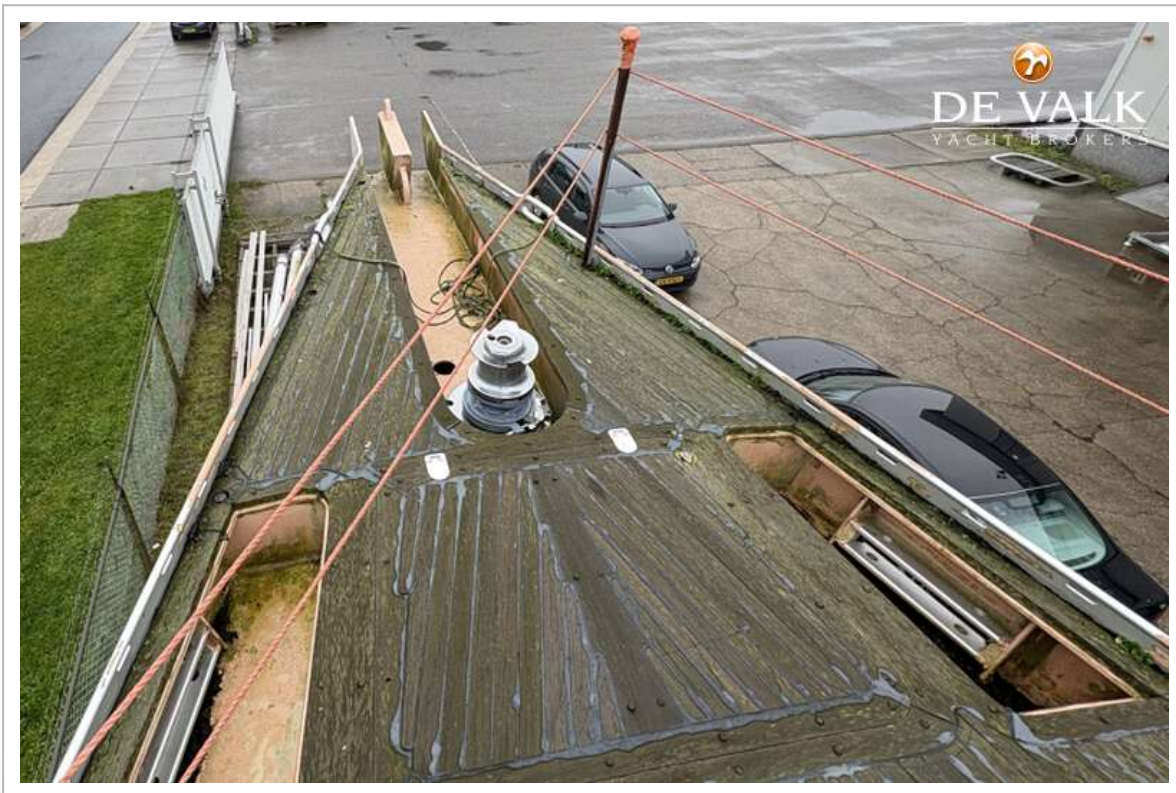
TRINTELLA 82AD HULL



TRINTELLA 82AD HULL



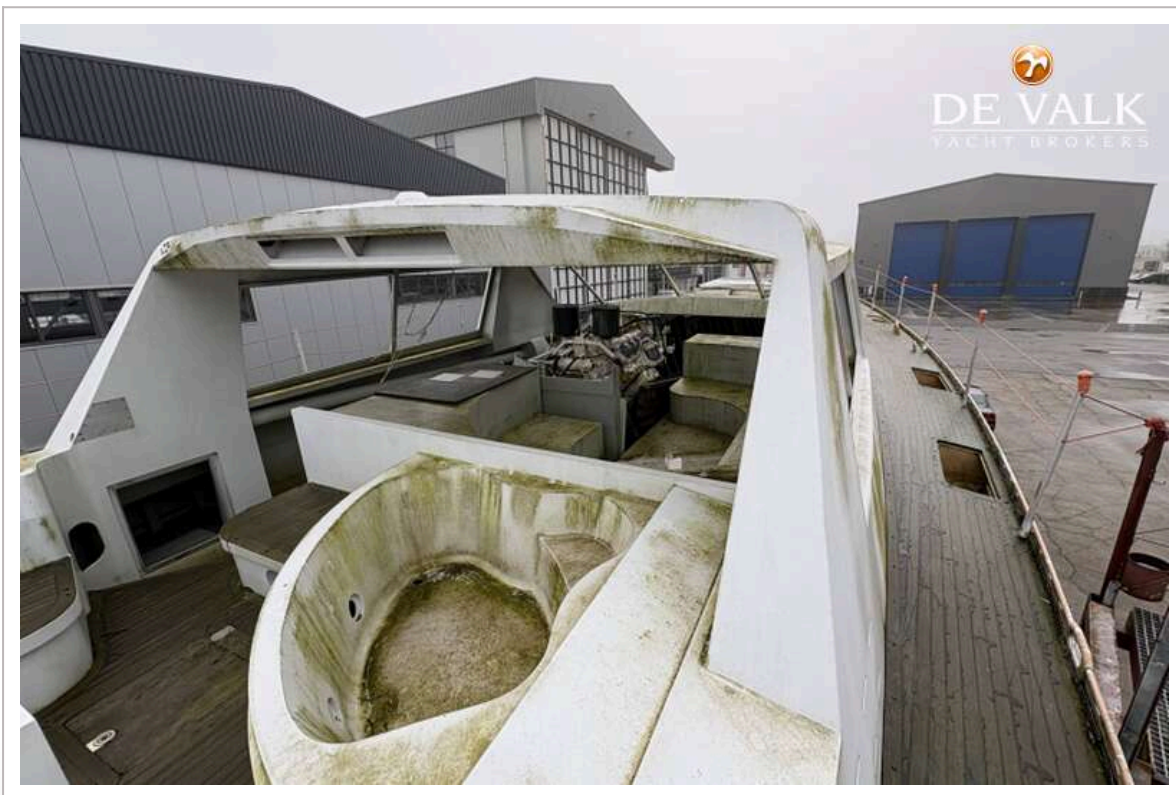
TRINTELLA 82AD HULL



TRINTELLA 82AD HULL



TRINTELLA 82AD HULL



TRINTELLA 82AD HULL



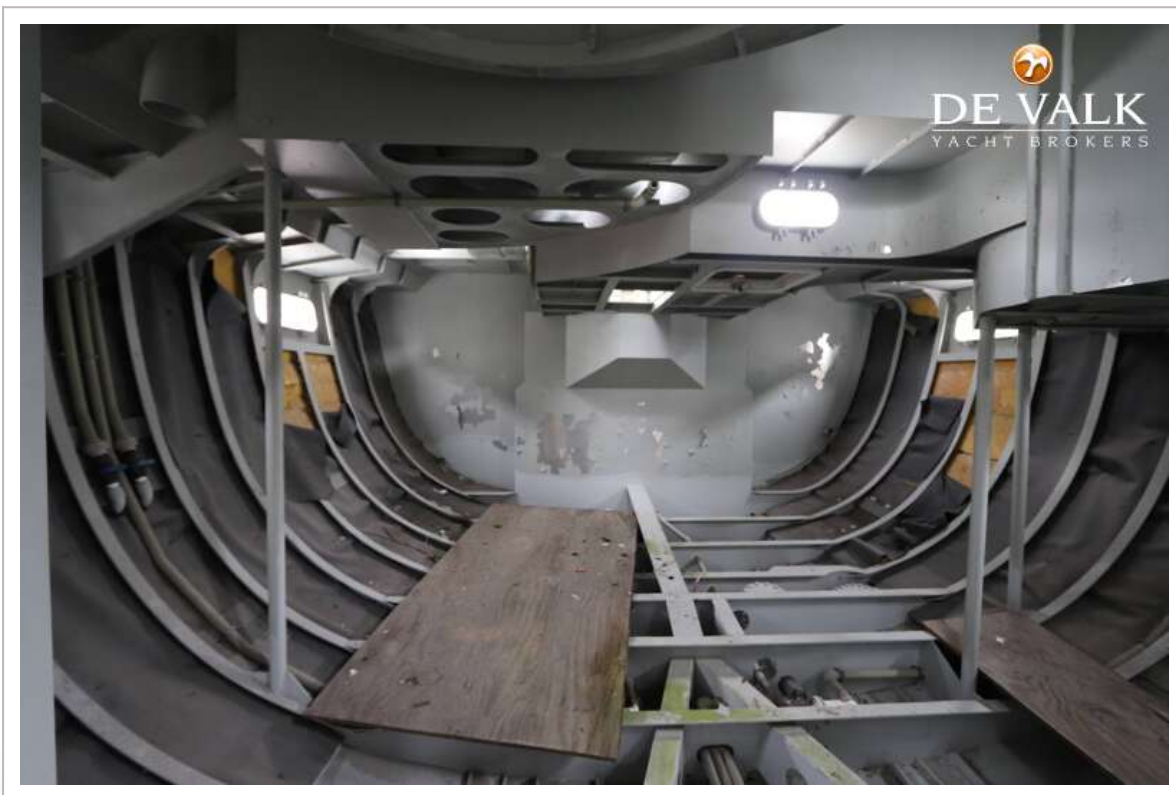
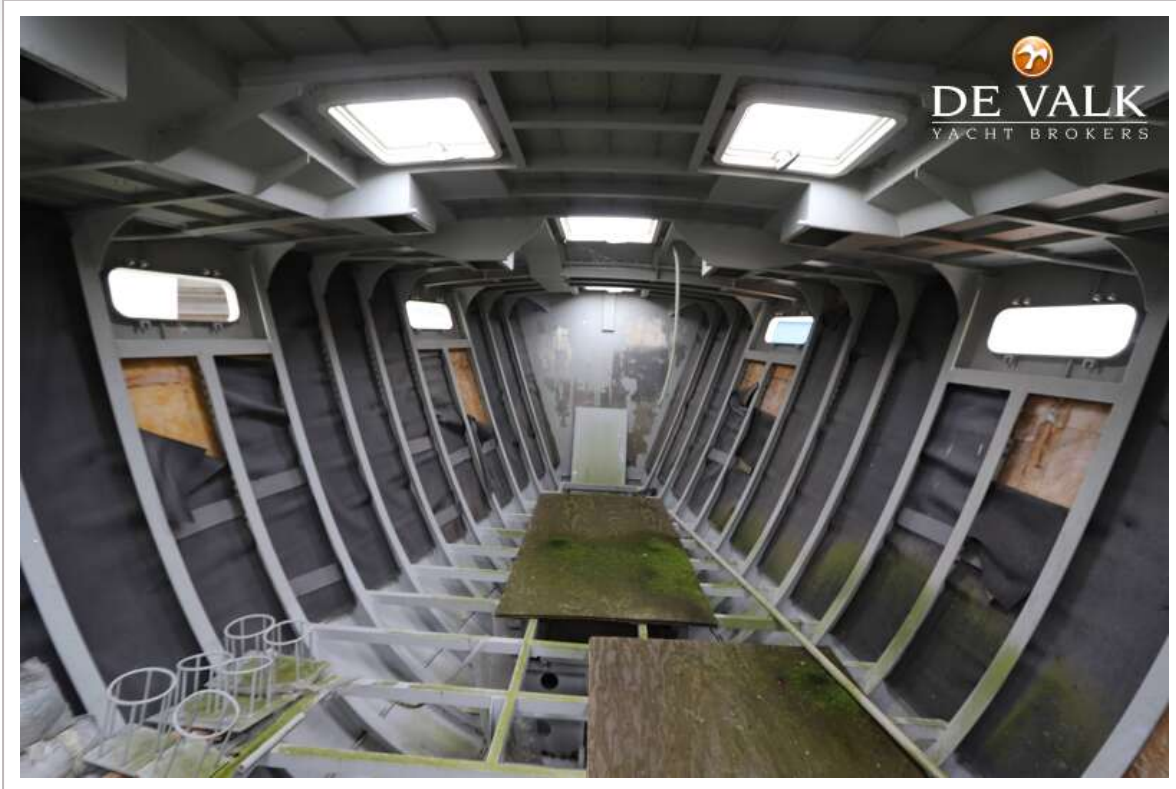
TRINTELLA 82AD HULL



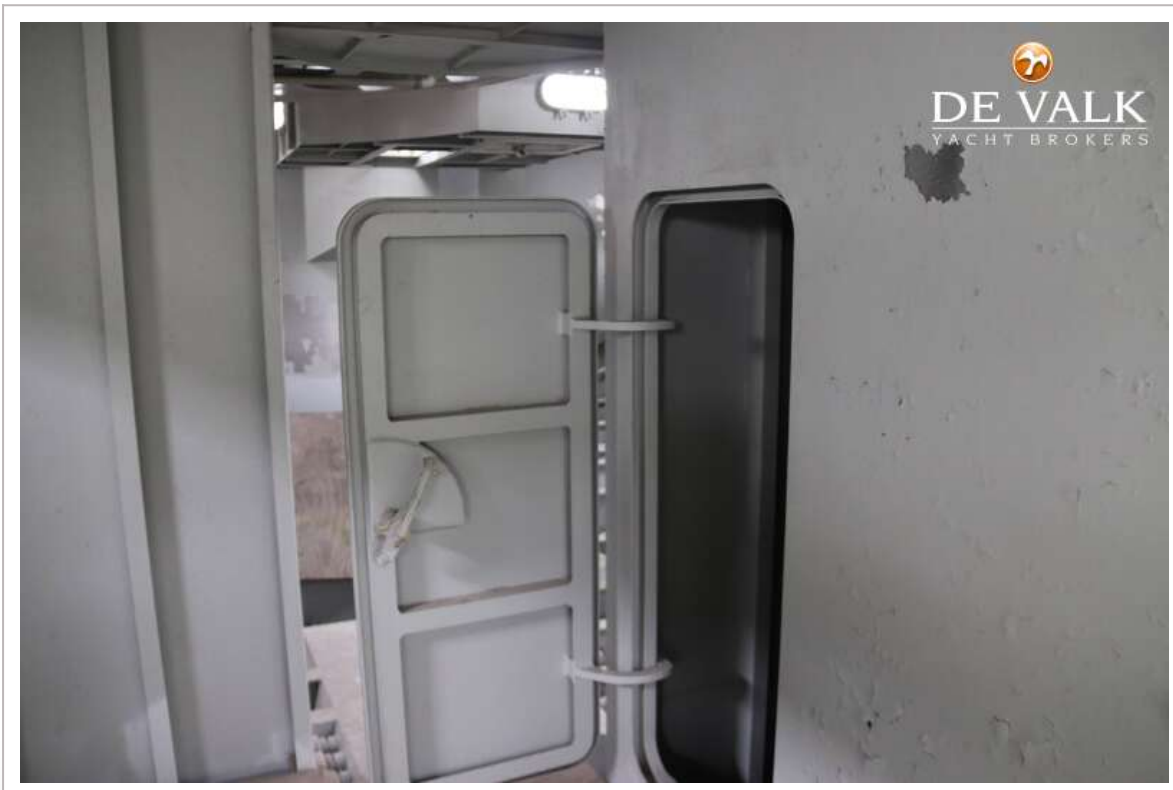
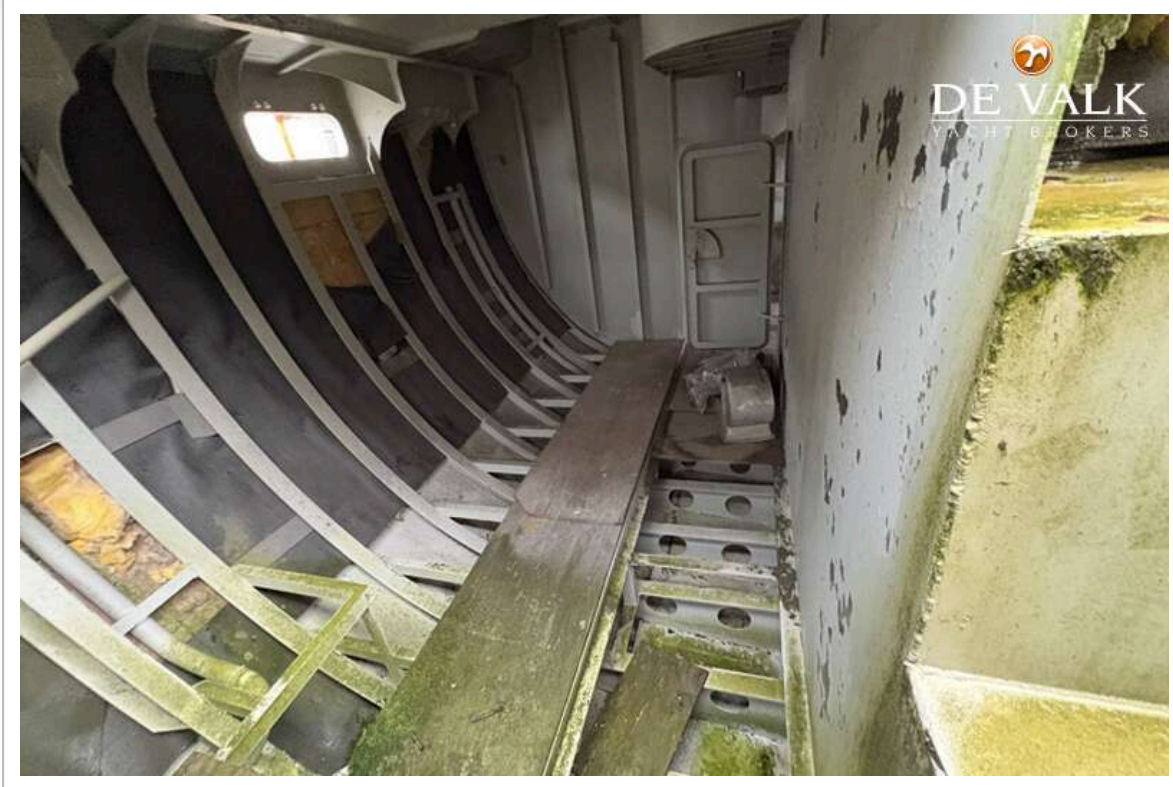
TRINTELLA 82AD HULL



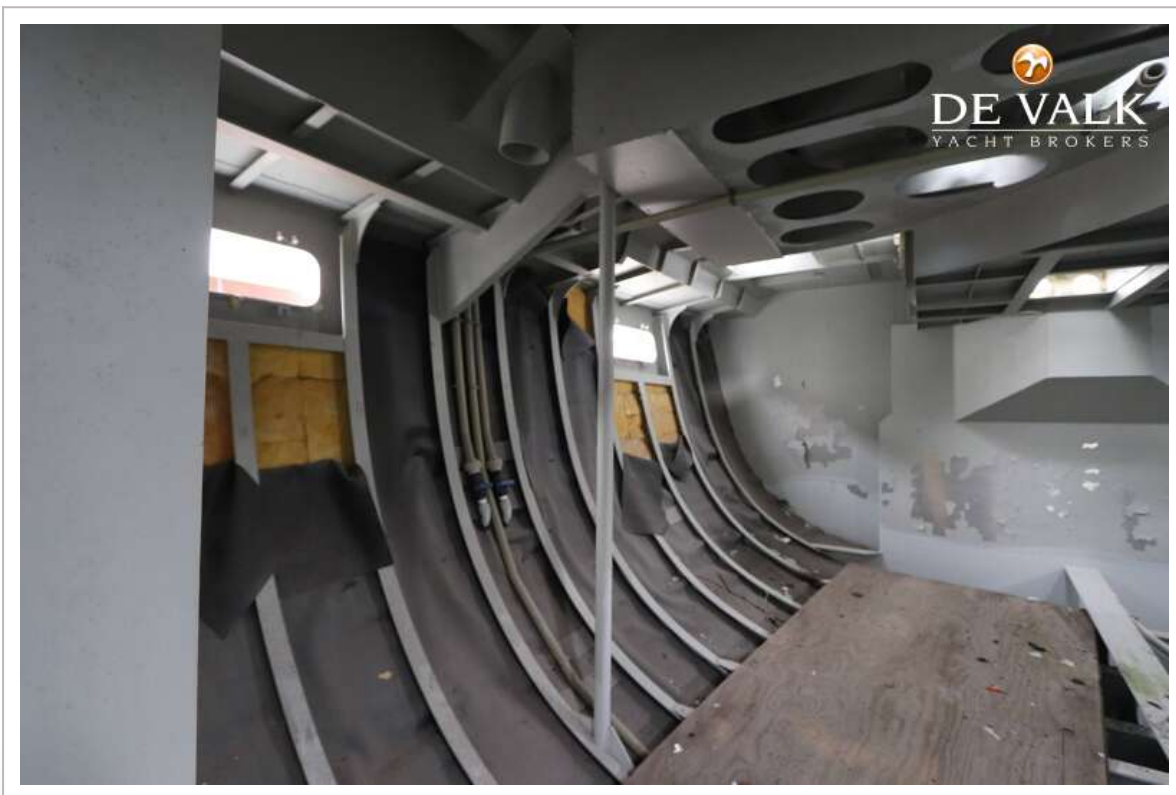
TRINTELLA 82AD HULL



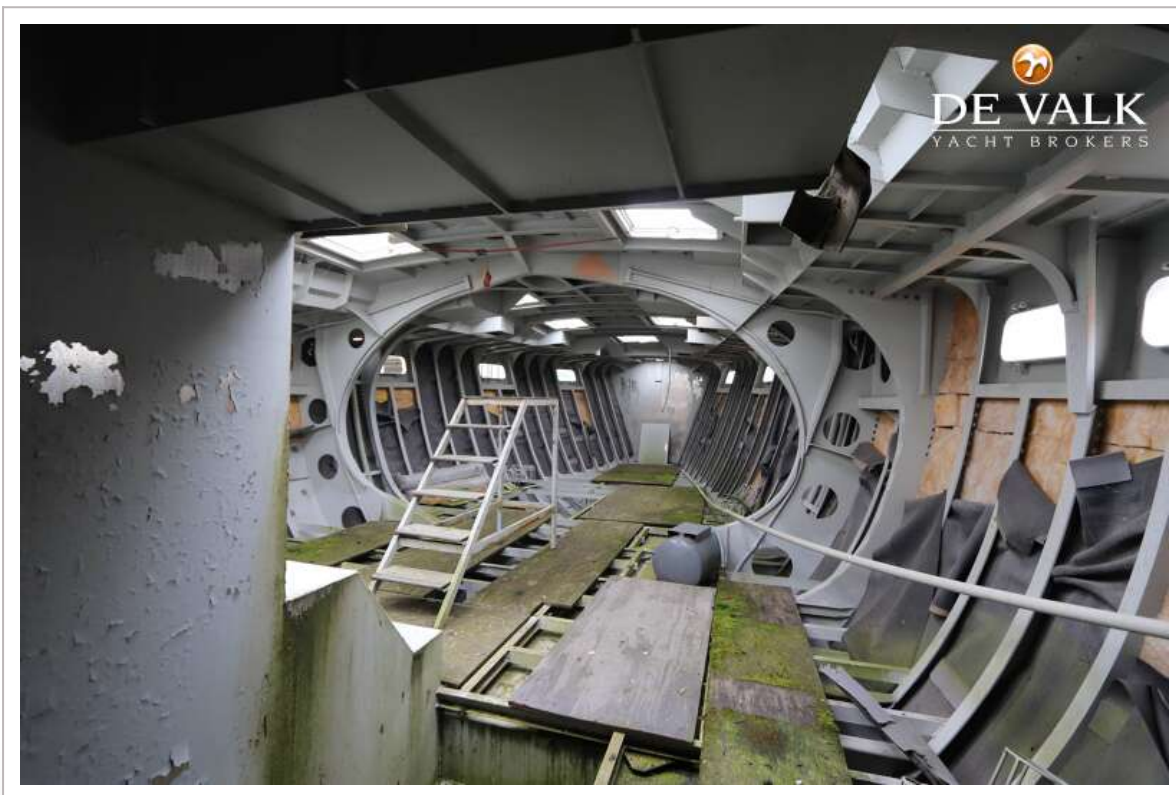
TRINTELLA 82AD HULL



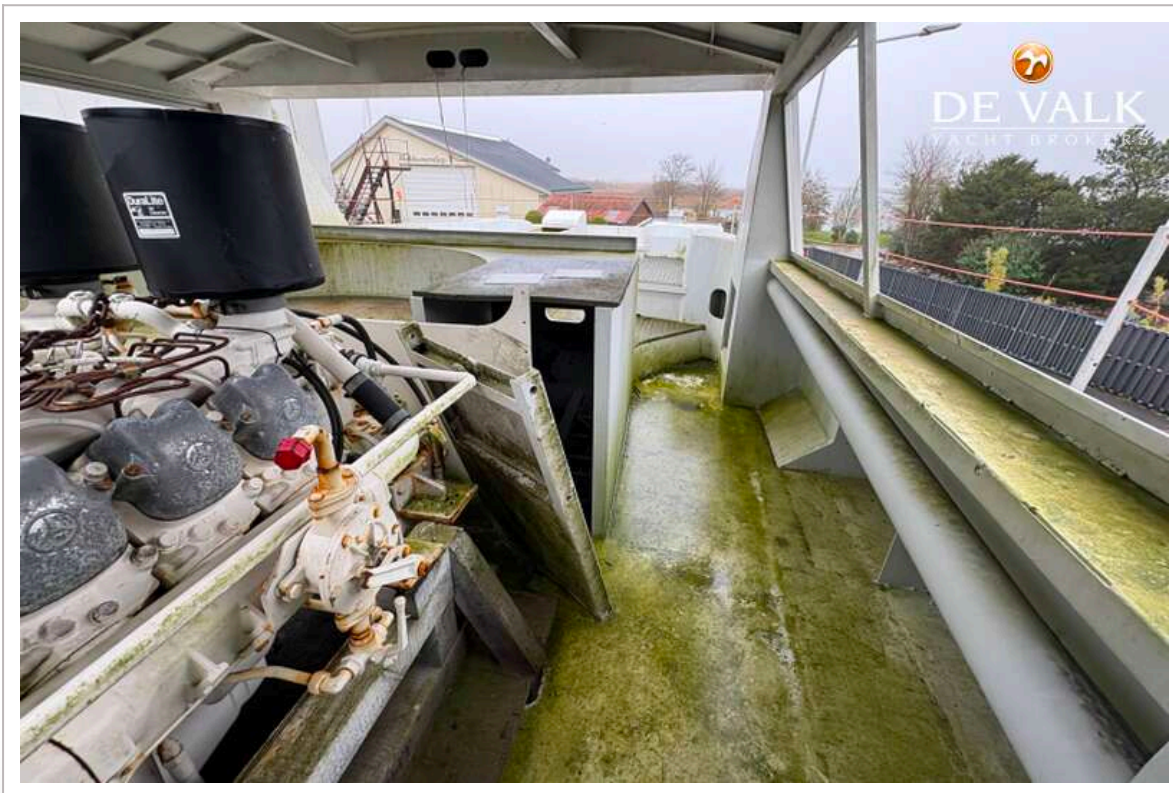
TRINTELLA 82AD HULL



TRINTELLA 82AD HULL



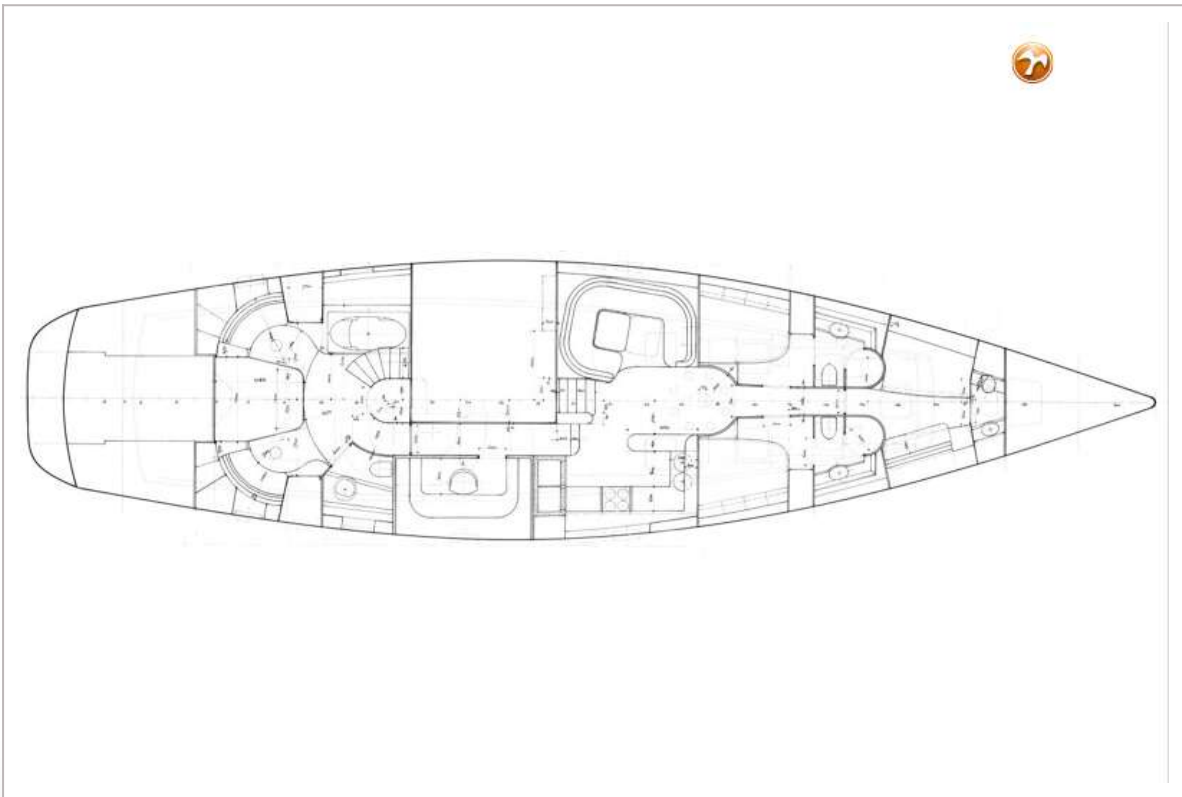
TRINTELLA 82AD HULL



TRINTELLA 82AD HULL



TRINTELLA 82AD HULL



TRINTELLA 82AD HULL

