



DE VALK  
YACHT BROKERS



FORMOSA NEW HORIZON 68



DE VALK  
YACHT BROKERS

## VAN DE MAKELAAR

Altijd al in een bijzonder authentiek sfeervol schip willen varen met alle ruimte en comfort ? Deze zeer goed onderhouden Formosa New Horizon 68 heeft het allemaal. Snel, ruim, comfortabel en zeer compleet, dit exceptionele mooie schip is nu klaar om te worden bekeken in Kopenhagen door haar nieuwe eigenaren.

*Johan Nooitgedagt*

## SPECIFICATIES

<b>Afmetingen</b>	21.60 x 5.30 x 1,70 / 3.18 (m)	<b>Bouwer</b>	Formosa Yachts
<b>Bouwjaar</b>	1983	<b>Hutten</b>	3
<b>Materiaal</b>	Polyester	<b>Slaapplaatsen</b>	8
<b>Motor(en)</b>	1 x Ford Lehman 2704ET diesel	<b>Pk/Kw</b>	150.00 (pk), 110.25 (kw)
<b>Vraagprijs</b>	verkocht (BTW )	<b>Ligplaats</b>	elders / niet bij verkoopkantoor

## CONTACT

<b>Kantoor</b>	De Valk Hindeloopen B.V.	<b>Telefoon</b>	+31 514 52 40 00
<b>Adres</b>	Oosterstrand 1 8713 JS Hindeloopen NL	<b>E-mail</b>	hindeloopen@devalk.nl

## DISCLAIMER

Hoewel er uiterste zorg besteed is aan de correctheid, volledigheid en actualiteit van onze informatie kunnen hieraan geen rechten worden ontleend.



## ALGEMEEN

<b>Model</b>	FORMOSA NEW HORIZON 68
<b>Type</b>	zeiljacht
<b>Lengte (m)</b>	21,60
<b>Lengte waterlijn (m)</b>	17,80
<b>Breedte (m)</b>	5,30
<b>Diepgang (m)</b>	3,18
<b>Diepgang min (m)</b>	1,70
<b>Stahoogte (m)</b>	2,00
<b>Bouwjaar</b>	1983
<b>Gebouwd door</b>	Formosa Yachts
<b>Land</b>	Taiwan
<b>Ontwerper</b>	Stanley Huntingford
<b>Waterverplaatsing (t)</b>	37,3
<b>Ballast (ton)</b>	lood
<b>Romp materiaal</b>	polyester
<b>Romp kleur</b>	wit
<b>Rompvorm</b>	rondspant
<b>Kiel type</b>	kiel midzwaard
<b>Materiaal opbouw</b>	polyester
<b>Stootlijst</b>	roestvast staal On teak
<b>Dek materiaal</b>	polyester
<b>Afwerking dek</b>	anti-slip profiel
<b>Afwerking opbouw</b>	anti-slip profiel
<b>Afwerking kuip</b>	teak
<b>Antifouling (jaar)</b>	2023
<b>Raamlijsten</b>	messing
<b>Raammateriaal</b>	hardglas
<b>Dekluik</b>	6x
<b>Brandstoftank (liter)</b>	roestvast staal - 1800 ltr. in four tanks
<b>Inhoudsmeter (brandstoftank)</b>	- indicator in each tank



Drinkwatertank (liter)	kunststof - 3800 ltr. in two tanks
Inhoudsmeter (drinkwatertank)	- indicator in each tank
Vuilwatertank (liter)	roestvast staal
Inhoudsmeter (vuilwatertank)	- indicator needs to be connected
Vuilwatertank afvoer	dekafzuigpunt + pomp
Grijswatertank (liter)	Two tanks
Stuurwiel	hydraulisch
Noodhelmstok	ja

## ACCOMMODATIE

Hutten	3
Slaapplaatsen	8
Bemanningshut	1x
Bemanning slaapplaatsen	2
Interieur	teak
Vloer	hout
Achterdek	ja
Salon	Large and cosy
Stahoogte salon (m)	> 2 mtr.
Verwarming	CV - Glembring
Verwarming 2	potkachel hout - Bras-Spisen
Navigatie ruimte	ja
Kaartentafel	ja
Achterkajuit	Owners cabin
Keuken	ja
Aanrechtblad	hout
Spoelbak	roestvast staal Double
Kooktoestel	gas Princess - 3 burner
Oven	In cooker
Magnetron	Sharp
Koelkast	Tecumseh 4400BTU Refrigeration Compressor - watercooled



Vriezer	Tecumseh 4400BTU Refrigeration Compressor - watercooled
Warmwatersysteem	220V 120 ltr. & 60 ltr.
Waterdruksysteem	elektrisch
Eigenaarshut	tweepersoonsbed Aft cabin
Lengte bed (m)	2 mtr.
Kledingkast	hangend/lades/legplanken
Badkamer	en suite
Toilet	Jabsco
Toilet Systeem	handbediening
Wasbak	ja
Douche	In bathtub
Gastenhut 1	tweepersoonsbed - port side cabin
Lengte bed (m)	2 mtr.
Kledingkast	hangend/lades/legplanken
Badkamer	en suite
Toilet	Jabsco
Toilet systeem	handbediening
Wasbak	ja
Douche	In bathtub
Gastenhut 2	tweepersoonsbed Starboard cabin
Lengte bed (m)	2 mtr.
Kleerkast	hangend/lades/legplanken
Badkamer	en suite
Toilet	Jabsco
Toilet systeem	handbediening
Wasbak	ja
Douche	In bathtub
Wasmachine	Whirlpool
<b>MOTOR(EN)</b>	
Aantal motoren	1



<b>Merk</b>	Ford Lehman
<b>Type</b>	2704ET
<b>Pk</b>	150
<b>kW</b>	110.25
<b>Brandstof</b>	diesel
<b>Geïnstalleerd in jaar</b>	1983
<b>Maximale snelheid (kn)</b>	9.5
<b>Kruissnelheid (kn)</b>	7
<b>Verbruik (ltr/uur)</b>	5
<b>Motoruren</b>	3700
<b>Koelsysteem motor</b>	indirecte warmtewisselaar
<b>Aandrijving</b>	schroefas
<b>Motorbediening</b>	bowden kabels
<b>Keerkoppeling</b>	hydraulisch
<b>Boegschroef</b>	elektrisch Side-power 10hp twin - 24V
<b>Uitlaatsysteem</b>	watergekoeld
<b>Type schroef</b>	vast
<b>Schroefbladen</b>	4
<b>Materiaal schroefas</b>	roestvast staal
<b>Smearing schroefas</b>	vet
<b>Handlenspomp</b>	ja
<b>Elektrische lenspomp</b>	ja
<b>Elektrische installatie</b>	12V / 110V on-board network - 220V
<b>Generator</b>	natte uitlaat Phasor Marine
<b>Startaccu</b>	1x 140Ah - new 2020
<b>Lichtaccu</b>	6x 95Ah
<b>Boegschroefaccu</b>	And windlass - 2x 180Ah - new 2020
<b>Acculader</b>	1x Tystor WP // 1x CTEK multi xs 7000 // Sterling Power 12V 210A
<b>Omvormer</b>	Freedom marine 30 12V - 110V Intelligent 1500W 12V - 220V
<b>Zonnecellen</b>	400W with Solar ChargeMaster
<b>Walstroom</b>	met kabel



**Watermaker**

Sea Quencher (needs to be serviced)

## NAVIGATIE

**Kompas**

E.S. Ritchie, INC. Pembroke, Mass

**Dieptemeter/log**

Raymarine i50 Tridata

**Windmeetset**

Raymarine ST60+ WIND

**Marifoon**

Raymarine Ray53

**Autopiloot**

Autohelm ST7000 and Raymarine P70s

**Radar**

Raytheon RL70 outside and Raytheon RC520 inside

**Radar/GPS/plotter**

Raymarine cSeries + Quantam radar

**AIS transceiver**

Raymarine AIS650 Class B + Raymarine AIS splitter 100

**Radio ontvanger**

SGC SSB radiotelephone transceiver

**Epirb**

RescueMe Epirb1 and RescueMe PLB1

**Navigatieverlichting**

ja

**Extra info**

Thuraya satellite phone

## UITRUSTING

**Buiskap**

2023 Dark blue

**Bimini**

There is a frame

**Kuipkussens**

ja

**Kuiptafel**

ja

**Zwemtrap**

roestvast staal With teak

**Anker**

Delta 2 anchors

**Ankerketting**

ja

**Ankerlier**

Nilsson

**Kaapstander**

ja

**Ankerlier bij spiegel**

Nilsson

**Bijboot**

opblaasbaar

**Buitenboordmotor**

5 HP Mariner

**Buitenboordmotorsteun**

ja

**Davits**

roestvast staal



<b>Zeereling</b>	roestvast staal And wire
<b>Handgreep (opbouw)</b>	teak
<b>Zij-instap in reling</b>	Yes
<b>Hekstoel</b>	ja
<b>Preekstoel</b>	ja
<b>Reddingsboei</b>	ja
<b>Joon</b>	ja
<b>Stootkussens</b>	ja
<b>Landvasten</b>	ja
<b>Reserve onderdelen</b>	Lots of
<b>Gereedschap</b>	ja

## TUIGAGE

<b>Tuigage</b>	kits-kotter
<b>Staand want</b>	draad
<b>Materiaal mast</b>	aluminium gespoten
<b>Zalingen</b>	Two pair and one pair
<b>Doorgestoken mast</b>	ja
<b>Grootzeil</b>	2015 - dutchman system reefing
<b>Grootzeilhuik</b>	ja
<b>Doorgelat grootzeil</b>	ja
<b>Bezaan</b>	Two sails
<b>Bezaanzeilhuik</b>	ja
<b>Fok</b>	On boom - 2 sails
<b>Genua</b>	2017
<b>Genua rolreefsysteem</b>	Rurlex 500S
<b>Reefinstallatie</b>	ja
<b>Achterstagspanner</b>	hydraulisch One of the two is broken
<b>Giekneerhouder</b>	talie
<b>Primaire schootlieren</b>	2x Lewmar 48
<b>Secondaire schootlieren</b>	2x Lewmar 30





**Genua schootlieren**

2x Lewmar 65

**Vallieren**

1x Anderson 52 STE, 1x Lewmar 30, 1x Lewmar 44 and one Lewmar on mast.

**Spinnakerboom**

aluminium

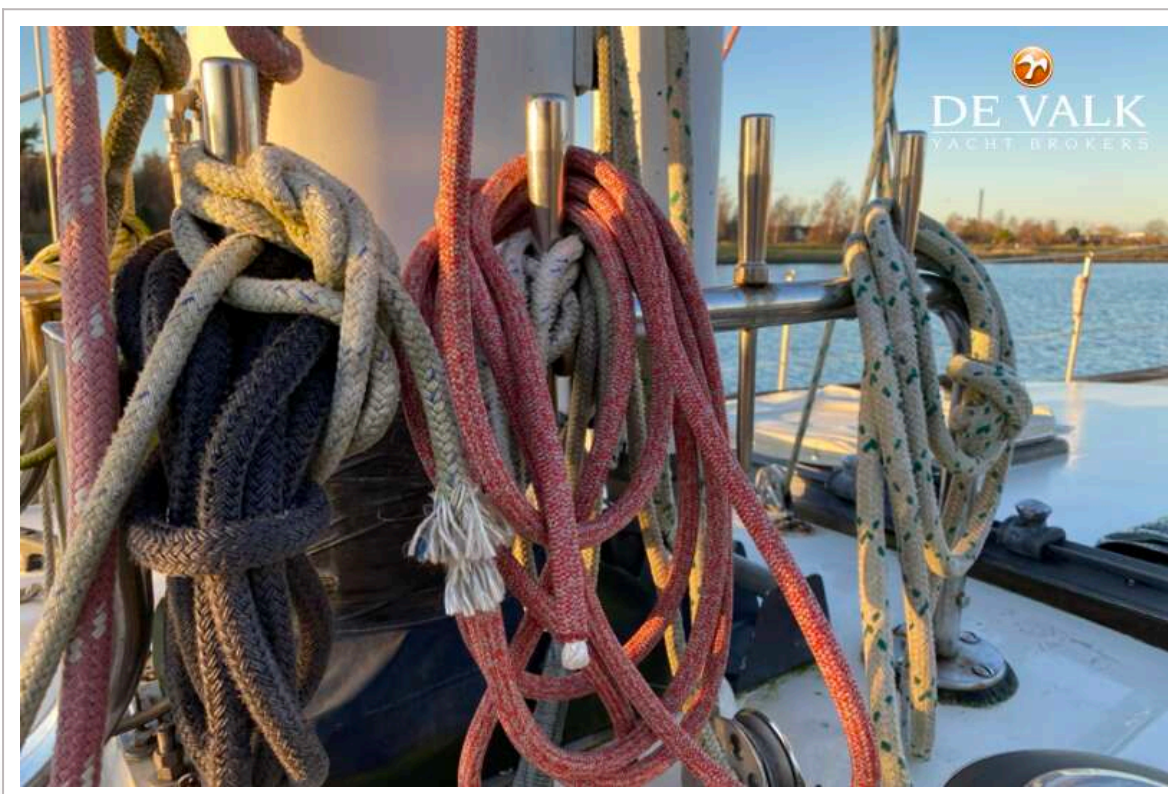


# FORMOSA NEW HORIZON 68

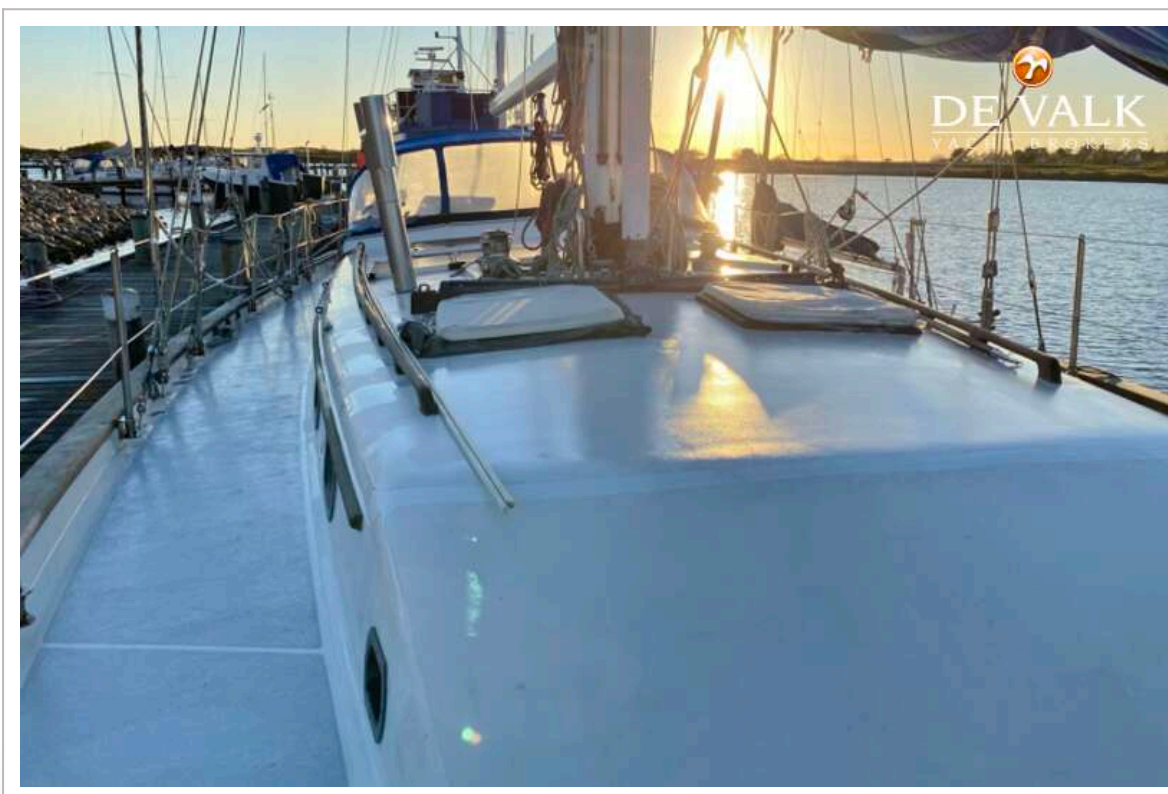


# FORMOSA NEW HORIZON 68

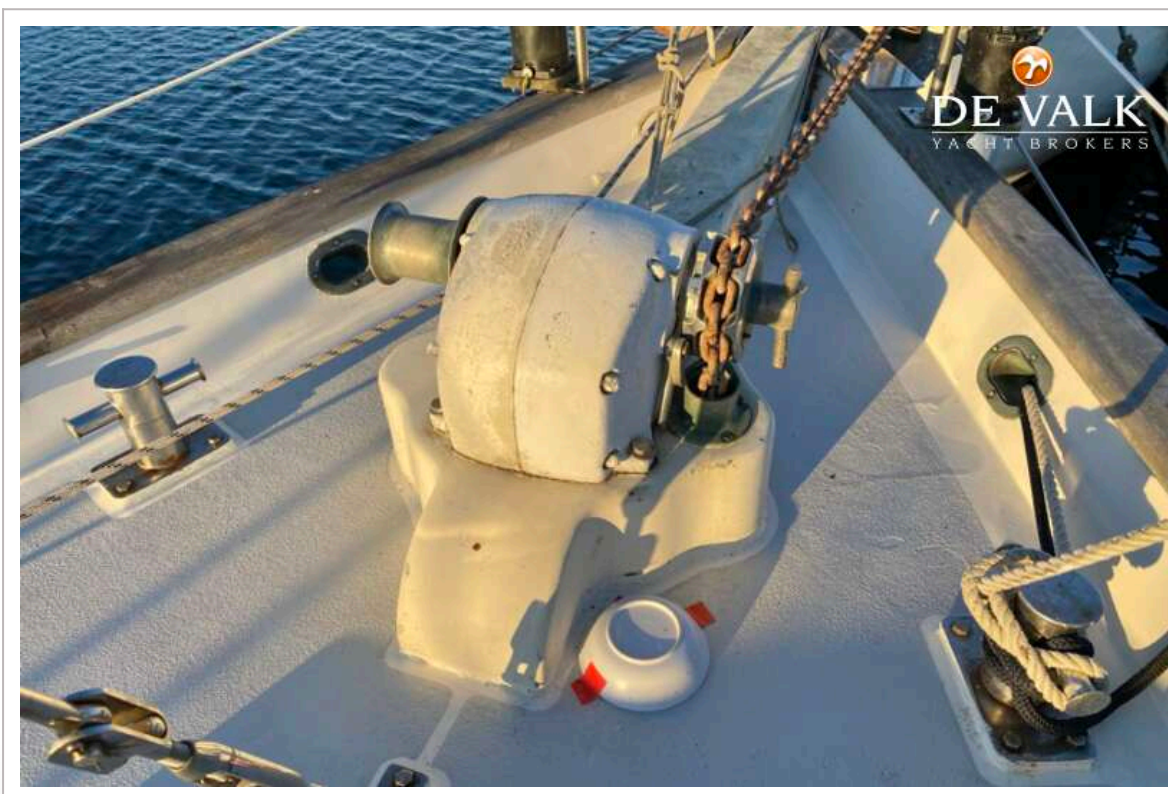
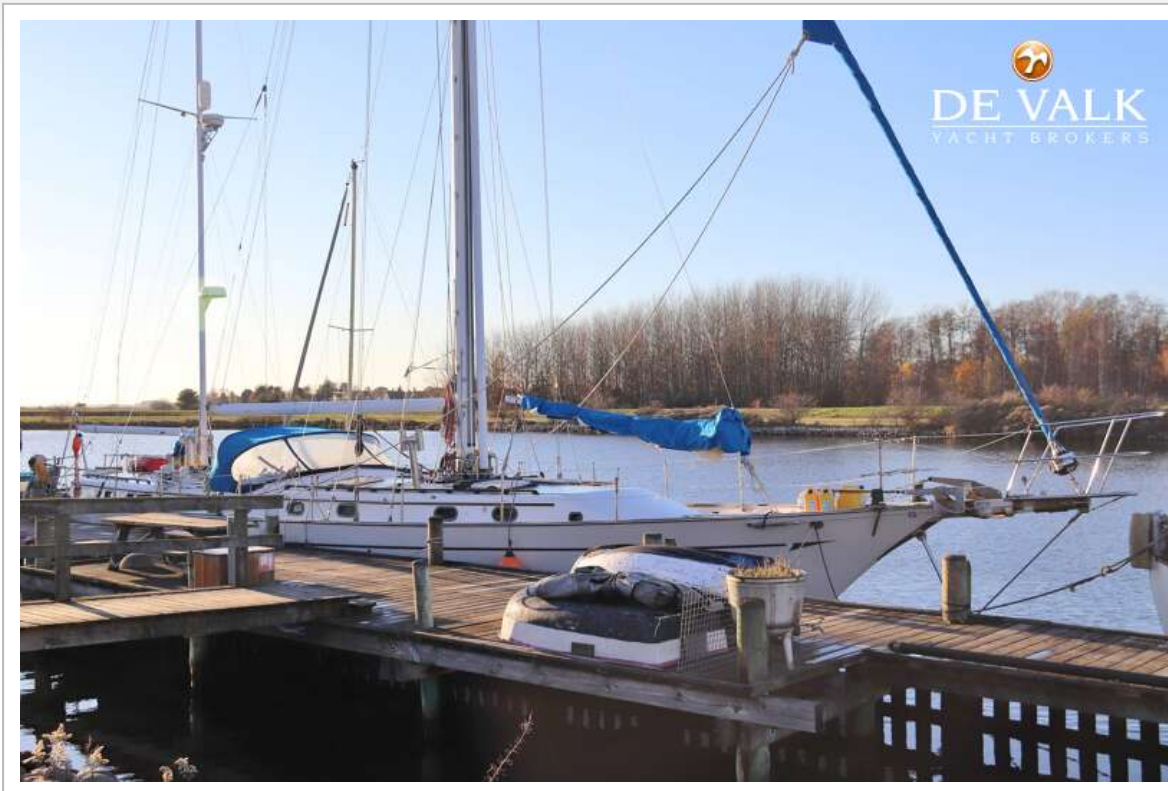




# FORMOSA NEW HORIZON 68







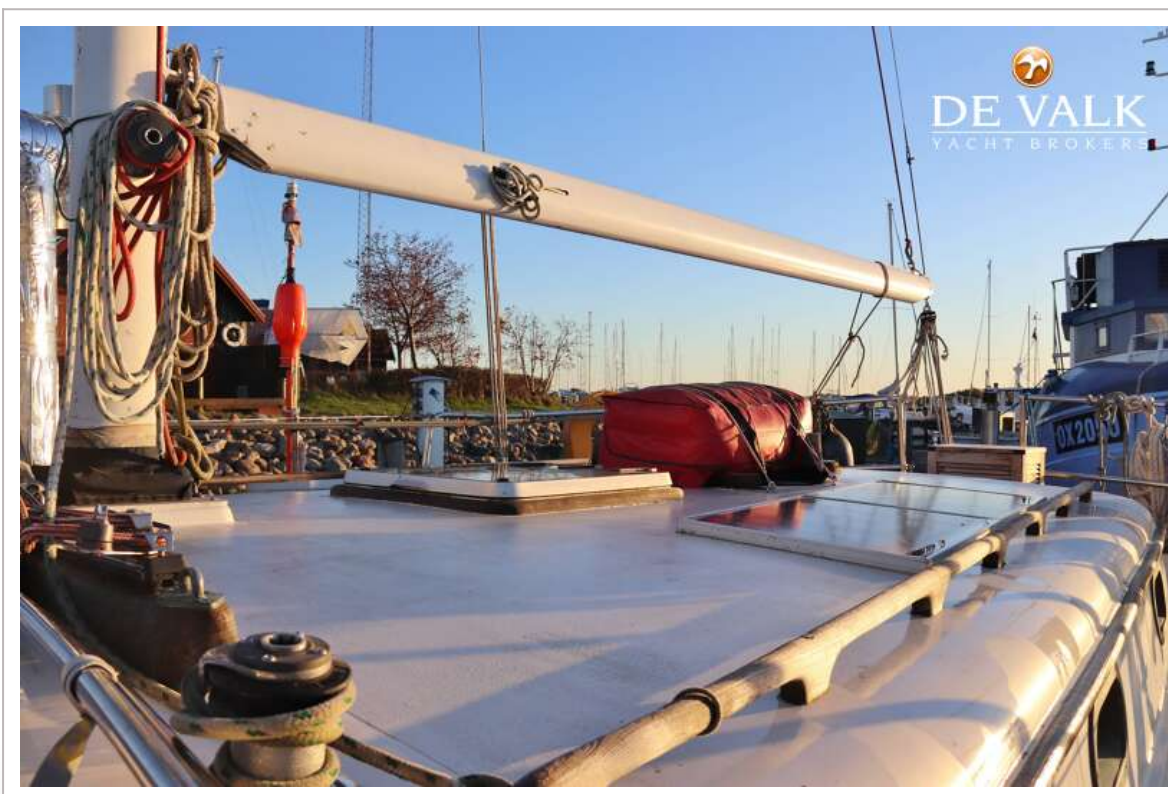
# FORMOSA NEW HORIZON 68





# FORMOSA NEW HORIZON 68





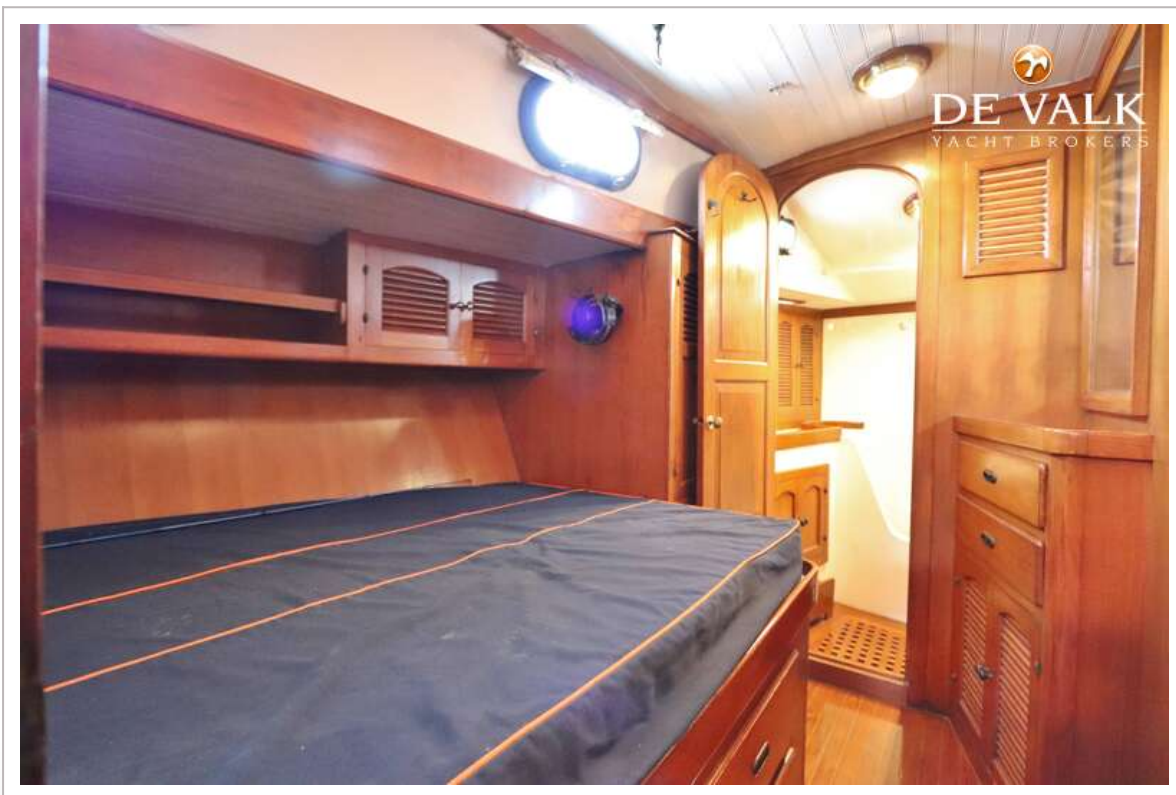
# FORMOSA NEW HORIZON 68



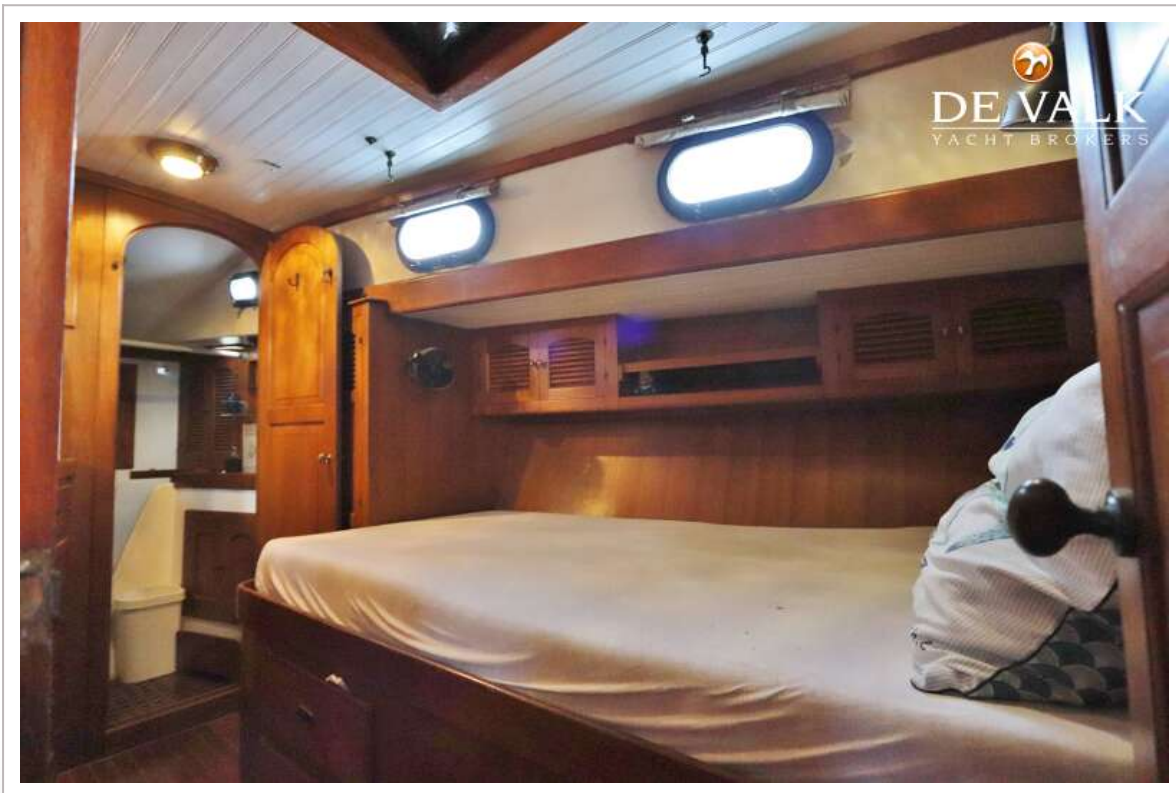
# FORMOSA NEW HORIZON 68



# FORMOSA NEW HORIZON 68



# FORMOSA NEW HORIZON 68



# FORMOSA NEW HORIZON 68

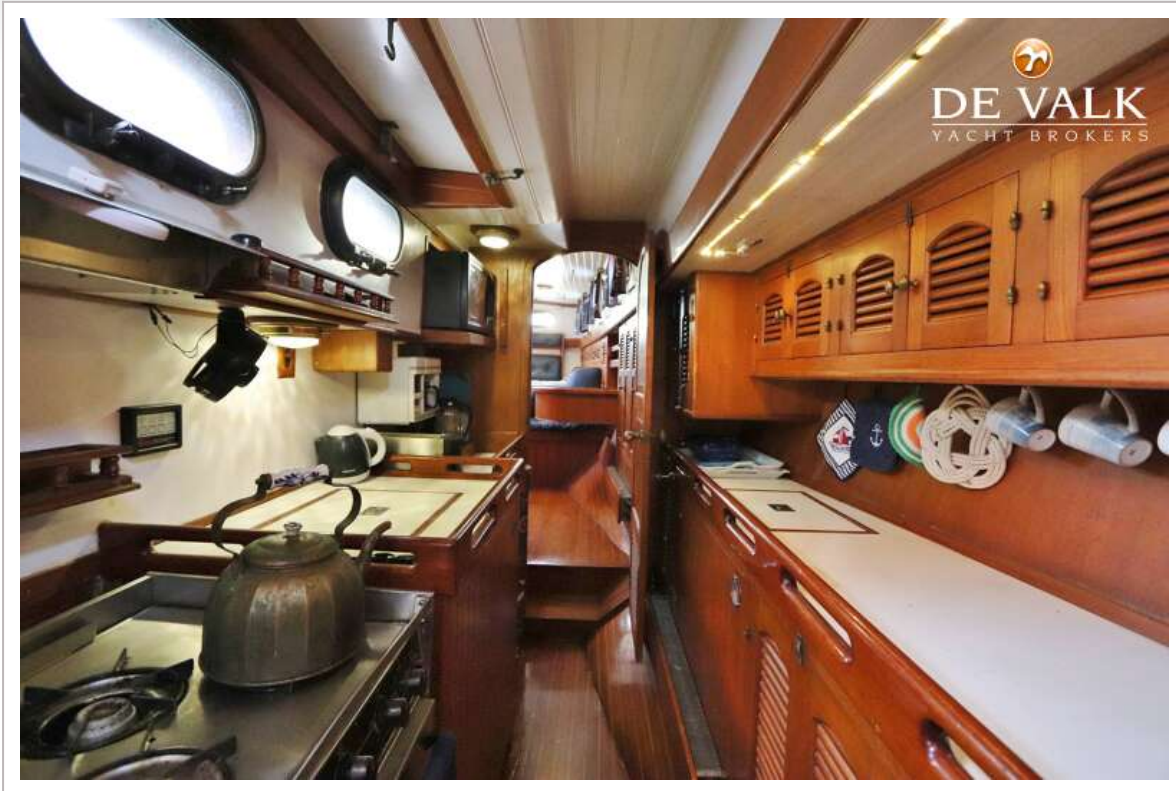


# FORMOSA NEW HORIZON 68





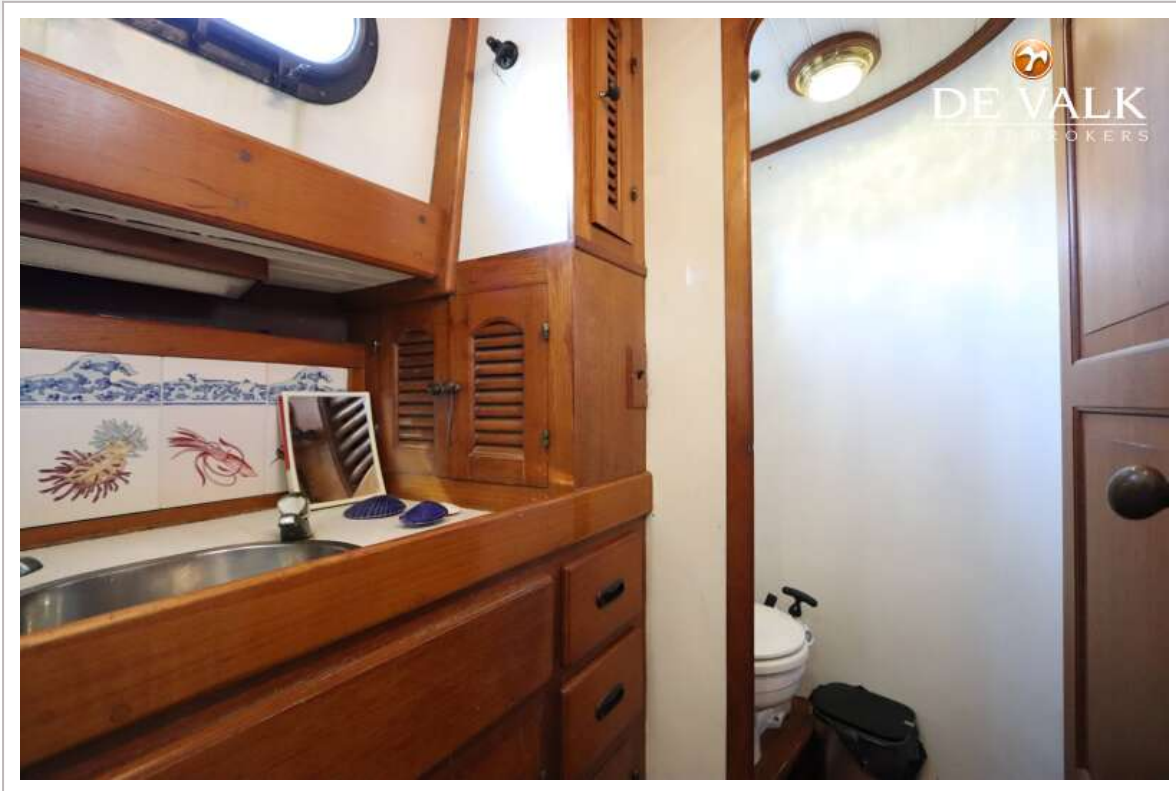
# FORMOSA NEW HORIZON 68



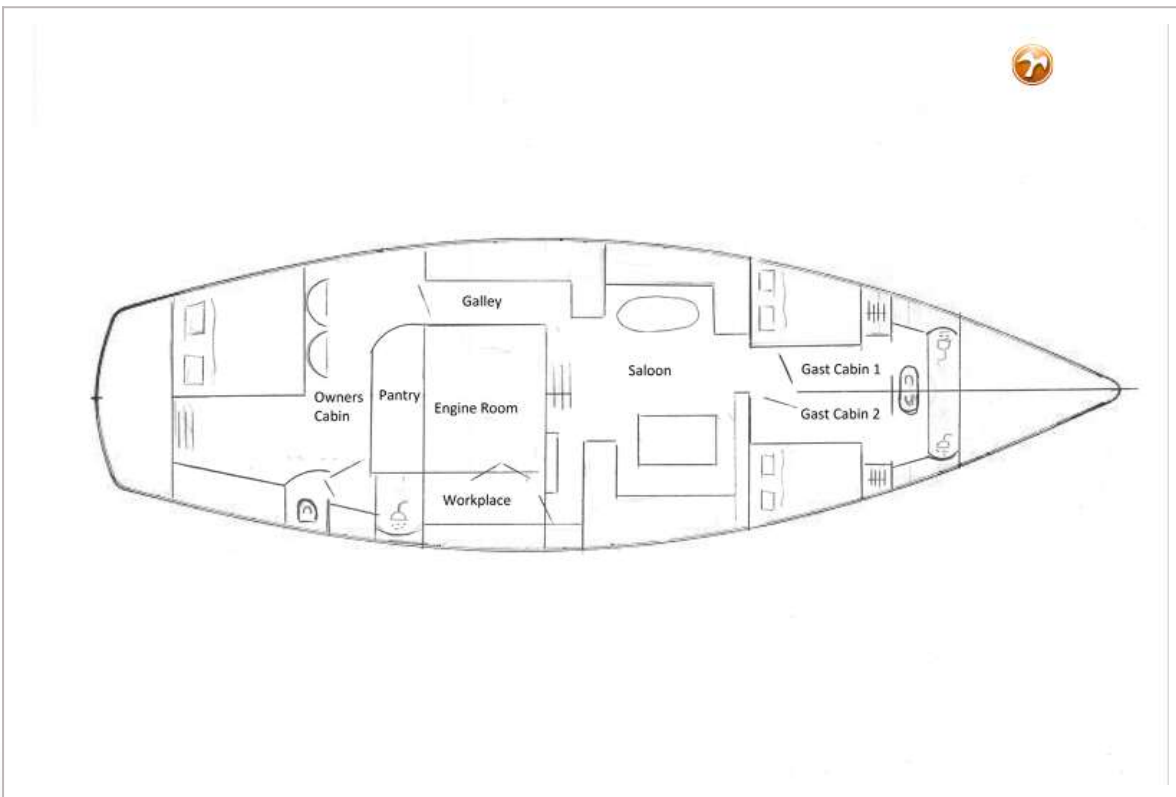
# FORMOSA NEW HORIZON 68



# FORMOSA NEW HORIZON 68



# FORMOSA NEW HORIZON 68



# FORMOSA NEW HORIZON 68

