



DE VALK
YACHT BROKERS



DK 46 RACER/CRUISER



DE VALK
YACHT BROKERS

DK 46 RACER/CRUISER

VAN DE MAKELAAR

This fast and successful yacht, designed by Mills Design and built by DK yachts is known for her performance. This hull #9, was professional cruised, raced and taken care for by 15 'Mädels', They have done the circuit around and now it is time to hand over the wheel. Due to her design and layout she is suitable for both cruising and racing; hull is optimized for racing and the interior is spacious and comfortable, with minor investments she can be rebuild/upgraded as a fast family cruiser. She comes with a container full of sails and gear. Very well maintained and ready for her next adventure.

Hartmut Ross

SPECIFICATIES

Afmetingen	14.10 x 4.10 x 2.90 (m)	Bouwer	DK Yachts
Bouwjaar	2005	Hutten	3
Materiaal	Epoxy en schuim kern	Slaapplaatsen	8
Motor(en)	1 x Volvo Penta D2 diesel	Pk/Kw	40.00 (pk), 29.44 (kw)
Vraagprijs	verkocht (BTW)	Ligplaats	elders / niet bij verkoopkantoor

CONTACT

Kantoor	De Valk Kiel	Telefoon	+49 1712312133
Adres	Hermann Rennerstrasse 12 22609 Hamburg DE	E-mail	kiel@devalk.nl

DISCLAIMER

Hoewel er uiterste zorg besteed is aan de correctheid, volledigheid en actualiteit van onze informatie kunnen hieraan geen rechten worden ontleend.



DK 46 RACER/CRUISER

ALGEMEEN

Model	DK 46 RACER/CRUISER
Type	zeiljacht
Lengte (m)	14,10
Lengte waterlijn (m)	12,10
Breedte (m)	4,10
Diepgang (m)	2,90
Doorvaarhoogte (m)	23,10
Stahoogte (m)	1,95
Bouwjaar	2005
Gebouwd door	DK Yachts
Land	Maleisië
Ontwerper	Mills Design
Waterverplaatsing (t)	8,3
Ballast (ton)	lood 4,3
CE norm	A
Romp materiaal	epoxy en schuim kern
Romp kleur	grijs
Rompvorm	rondspant
Kiel type	vin kiel met bulb
Materiaal opbouw	epoxy en schuim kern
Dek materiaal	epoxy en schuim kern
Afwerking dek	anti-slip profiel
Afwerking opbouw	anti-slip profiel
Afwerking kuip	anti-slip profiel
Antifouling (jaar)	2021
Raamlijsten	aluminium
Raammateriaal	polycarbonaat
Dekluik	5x Lewmar
Brandstoftank (liter)	150 ltr.
Inhoudsmeter (brandstoftank)	ja



DK 46 RACER/CRUISER

Drinkwatertank (liter)	300 ltr. in two tanks
Vuilwatertank (liter)	Yes
Stuurwiel	kettingbesturing 2x carbon + cover
Noodhelmstok	ja
Extra info	Boat is sold including cradle and trailer

ACCOMMODATIE

Hutten	3
Slaapplaatsen	8
Vloer	hout
Salon	ja
Stahoogte salon (m)	1,95 mtr.
Navigatie ruimte	+ navigatie middelen
Kaartentafel	ja
Achterkajuit	ja
Keuken	ja
Aanrechtblad	corian
Spoelbak	Double
Kooktoestel	gas 2 burner
Oven	In cooker
Eigenaarshut	v-bed
Lengte bed (m)	2 mtr.
Kledingkast	hangend en legplanken
Badkamer	gedeeld
Toilet	Jabsco
Toilet Systeem	handbediening
Wasbak	ja
Gastenhut 1	tweepersoonsbed Aft cabin
Lengte bed (m)	2 mtr.
Kledingkast	hangend en legplanken
Gastenhut 2	Aft cabin



Lengte bed (m)	2 mtr.
Kleerkast	hangend en legplanken
Extra info	- Ontvochtiger (elektrisch)

MOTOR(EN)

Aantal motoren	1
Merk	Volvo Penta
Type	D2
Pk	40
kW	29.44
Brandstof	diesel
Geïnstalleerd in jaar	2015
Maximale snelheid (kn)	22
Kruissnelheid (kn)	7
Motoruren	Approx. 880
Koelsysteem motor	indirecte warmtewisselaar
Aandrijving	sail-drive
Motorbediening	bowden kabels
Uitlaatsysteem	watergekoeld
Type schroef	klap
Schroefbladen	2
Handlenspomp	ja
Elektrische lenspomp	ja
Elektrische installatie	12 / 220 Volt
Startaccu	S-Power 95Ah
Lichtaccu	120Ah
Acculader	Pro Charge Ultra - 12V-40a
Walstroom	met kabel

NAVIGATIE

Kompas	- Handpeilkompas Plastimo - 2x Suunto bij elk stuurwiel
--------	---



DK 46 RACER/CRUISER

Dieptemeter	Nexus NXR Multi Control
Repeaters	3x Nexus NX2 Multi XL display's
Handmarifoon	Icom
Autopiloot	ja
Plotter/GPS	Raymarine Hybrid touch e7
AIS transponder	CTRX Graphene AIS klasse B transponder
Epirb	ACR

UITRUSTING

Loopplank	Hout
Anker	Large heavy anchor with chain and line
Anker 2	Alu-Anchor with chain
Zeereeling	ja
Hekstoel	ja
Preekstoel	ja
Reddingsvlot	container Canister Transocean
Reddingsvlot (pers)	6
Veiligheidslijnen op dek	+ Lifelines
Hoorn	Yes
Verrekijker	Bynolyt
Stootkussens	- 6x black - 2x Air fender blue - Air pump for air fenders
Brandblusser	2x
Extra info	- Drijfanker - Nood zwemtrap - Plastimo

TUIGAGE

Tuigage	Fractional Sloop
Staad want	PBO rigging
Merk mast	Formula Masts UK Ltd
Materiaal mast	carbon
Zalingen	2 pair - sweptback composite spreaders
Doorgestoken mast	+ Hydraulische pomp voor mast - Enerpac



DK 46 RACER/CRUISER

Grootzeil	- North Sails 3DL / 2014 - North Sails 3DL Endurance / 2018
Grootzeilhuik	North Sails
Gelagerde karren	ja
Genua	- 2016 / North Sails 3DL Medium heavy - 2018 / North Sails Light Medium 3Di-raw
Code Zero	- 2016 North Sails Code B
Gennaker	- 2005 - North Sails A3
Spinnaker	ja
Stormfok	ja
Achterstagspanner	hydraulisch
Giekneerhouder	hydraulisch On carbon boom
Primaire schootlieren	2x Harken 48
Genua schootlieren	2x Harken 530 Top-Cleating Racing Winch - 3 Speed
Vallieren	2x Harken 45
Spinnakerboom	carbon
Jockey-boom	carbon
Extra info	- Box reserve sluitingen & blokken - houten stoppen - Box + tas zeil reparatie
Extra info	- 4x lier hendel dubbelhandig lang - 4x lier hendel lang - 3x lier hendel kort



DK 46 RACER/CRUISER



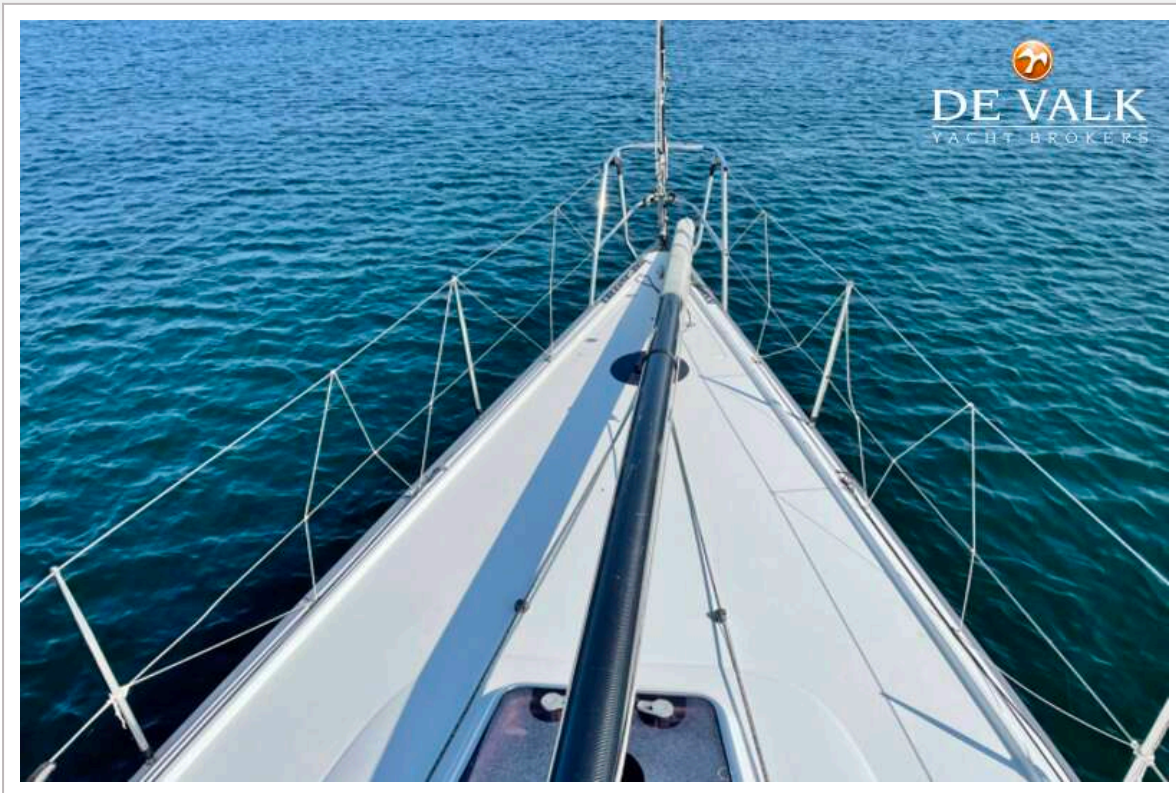
DK 46 RACER/CRUISER



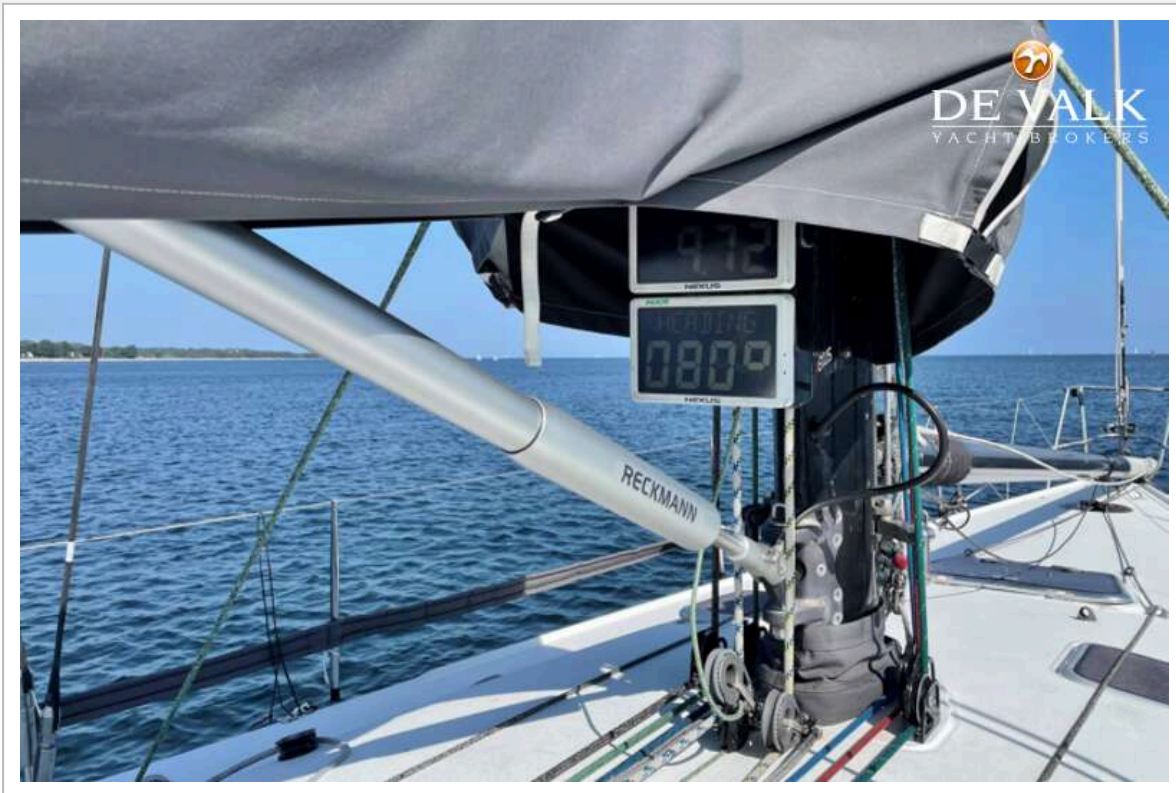
DK 46 RACER/CRUISER



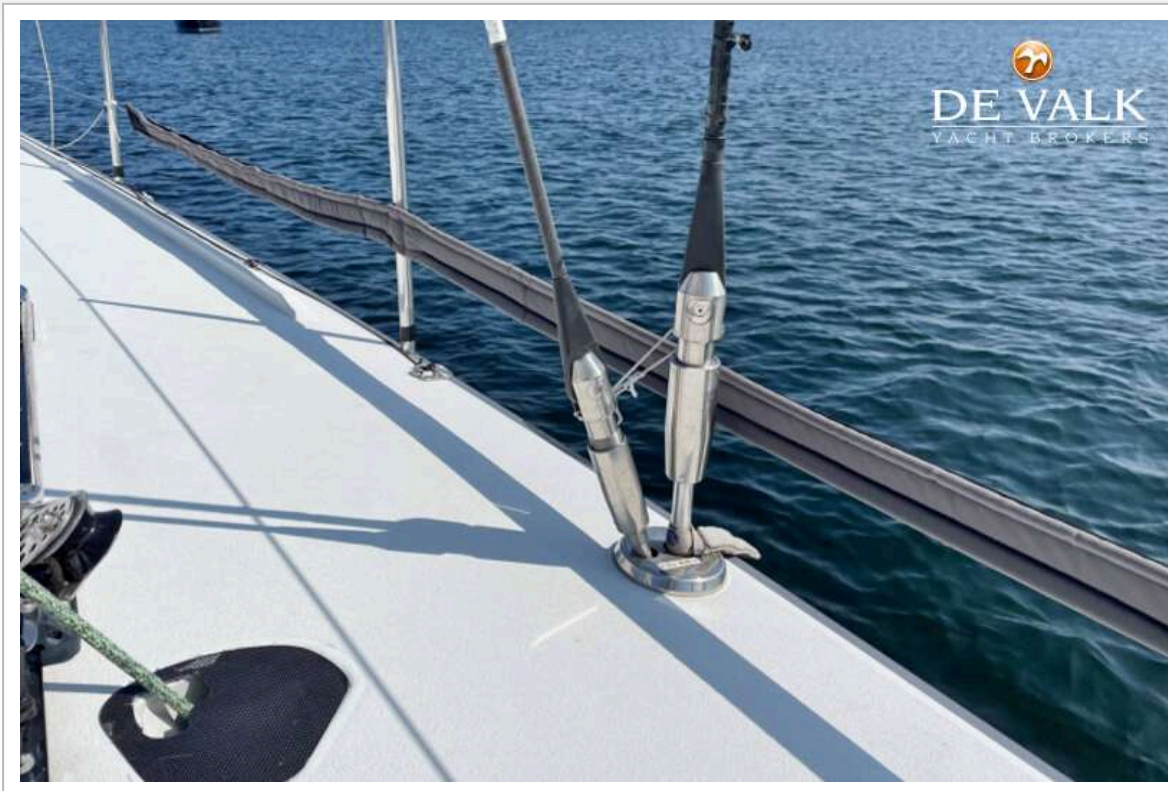
DK 46 RACER/CRUISER



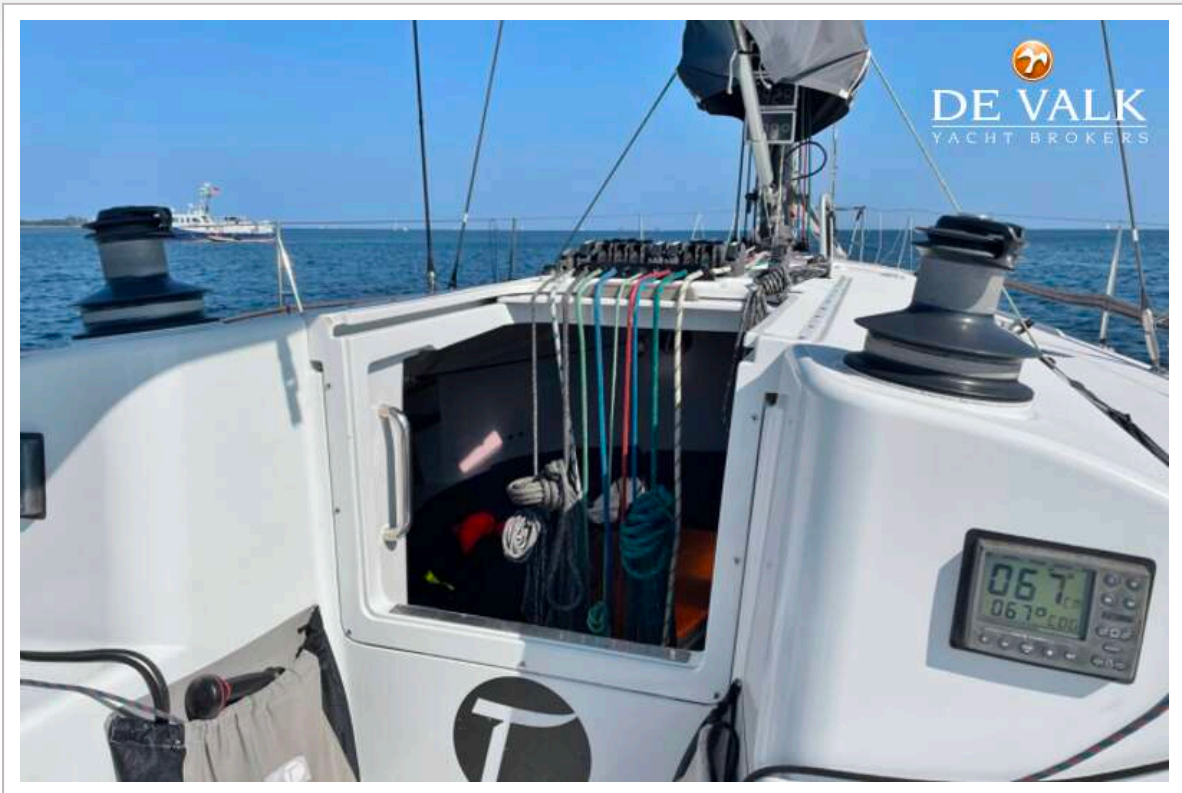
DK 46 RACER/CRUISER



DK 46 RACER/CRUISER



DK 46 RACER/CRUISER



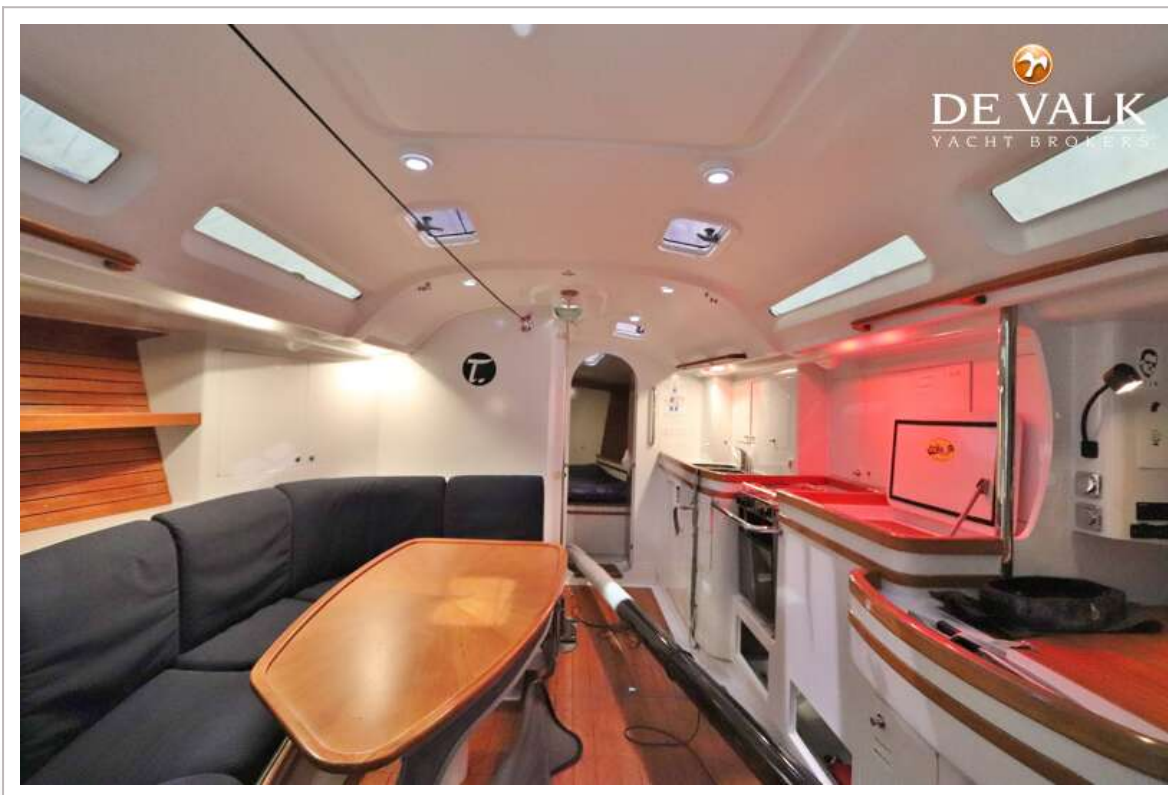
DK 46 RACER/CRUISER



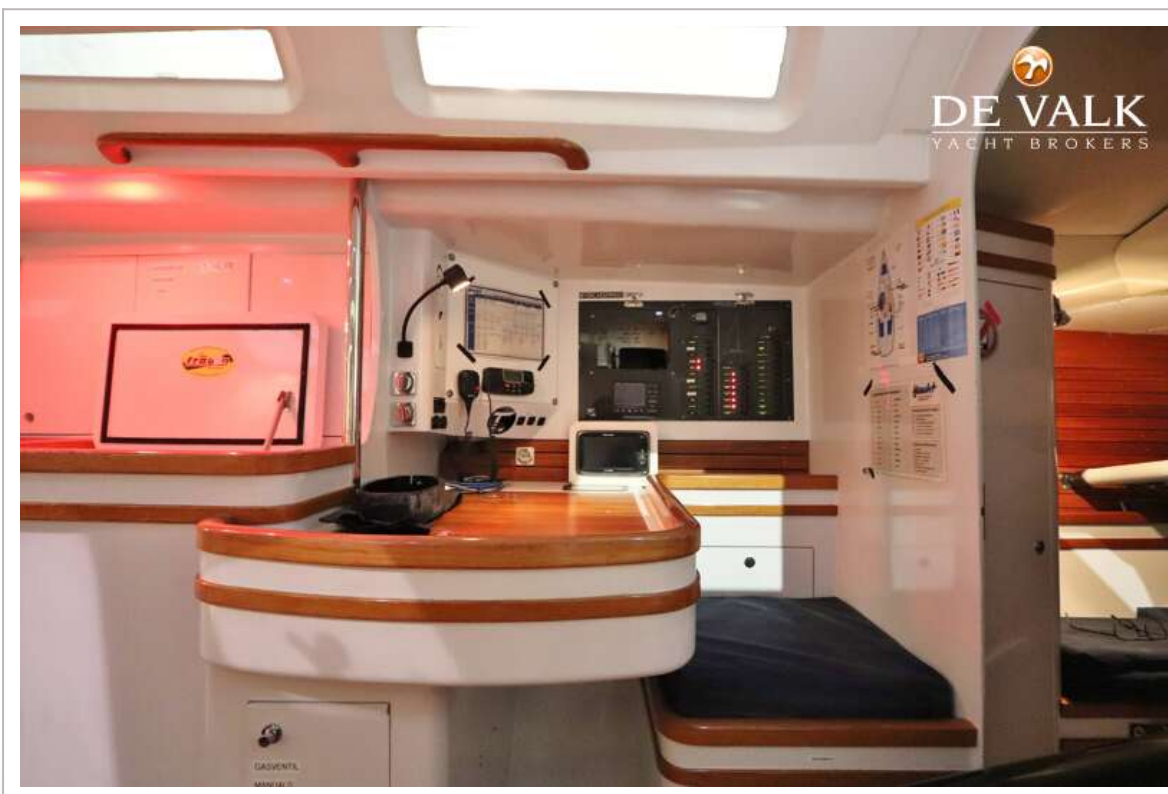
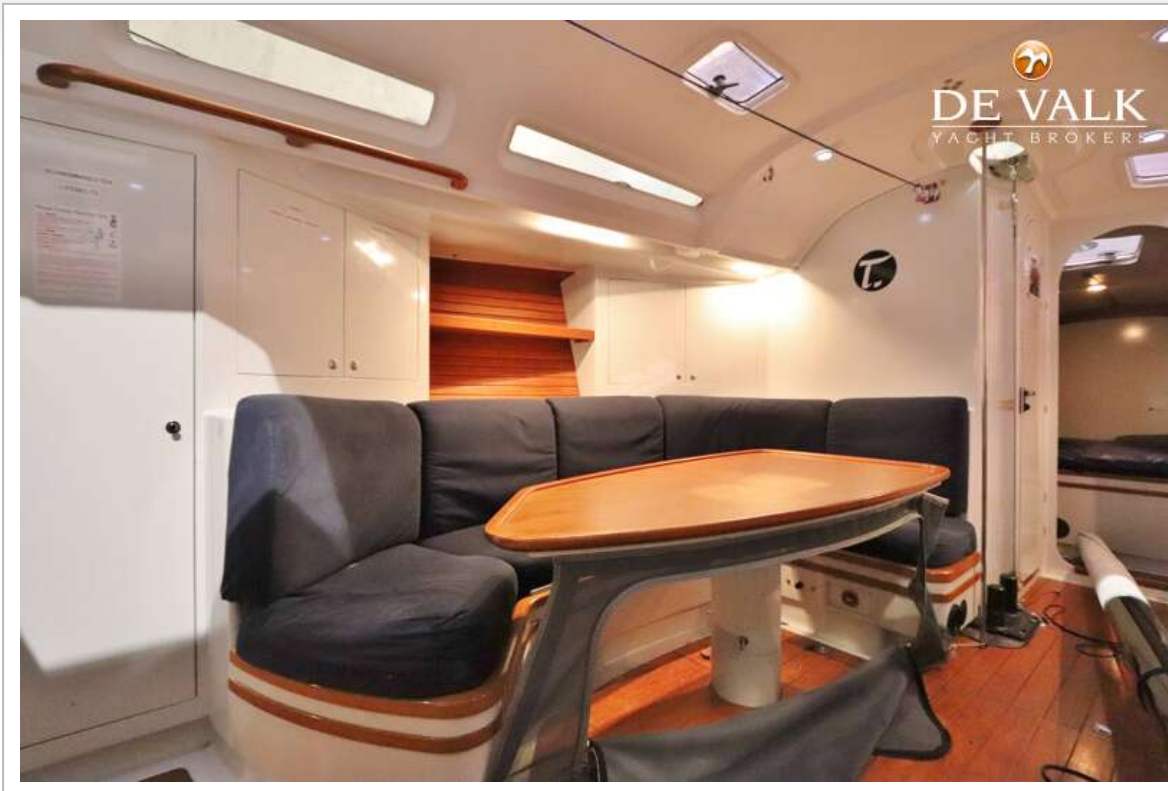
DK 46 RACER/CRUISER



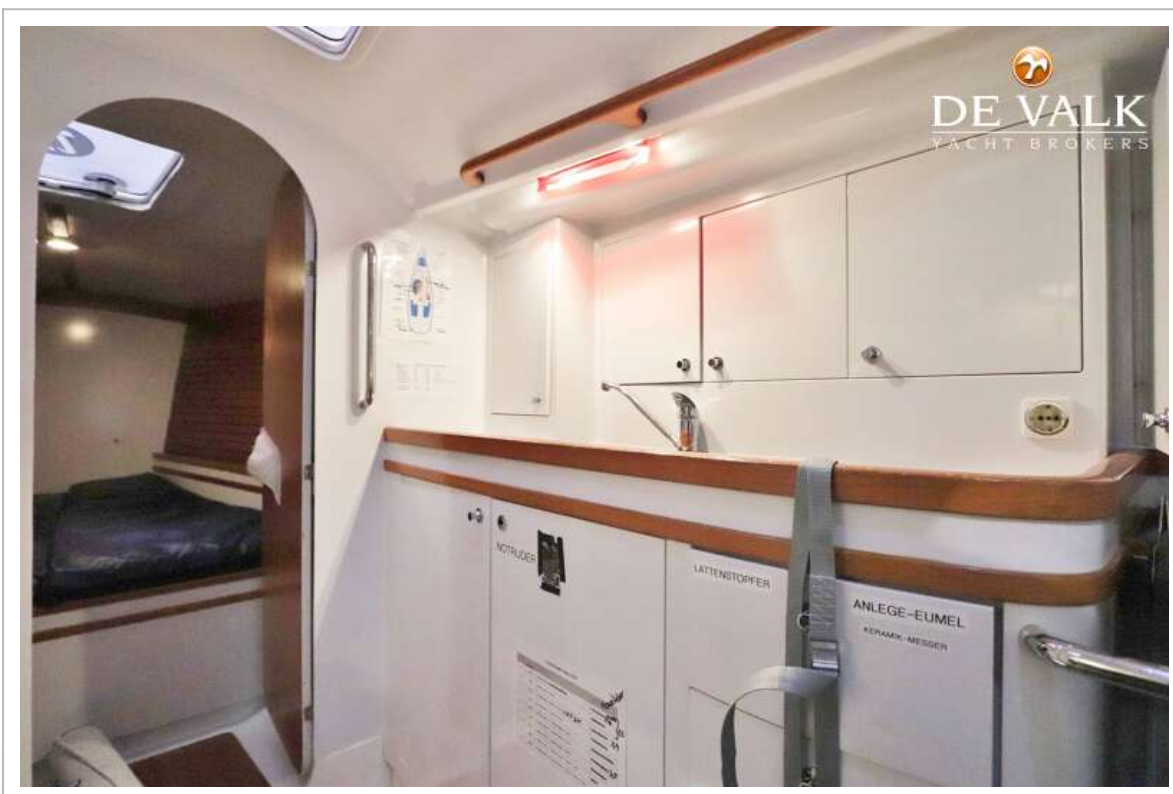
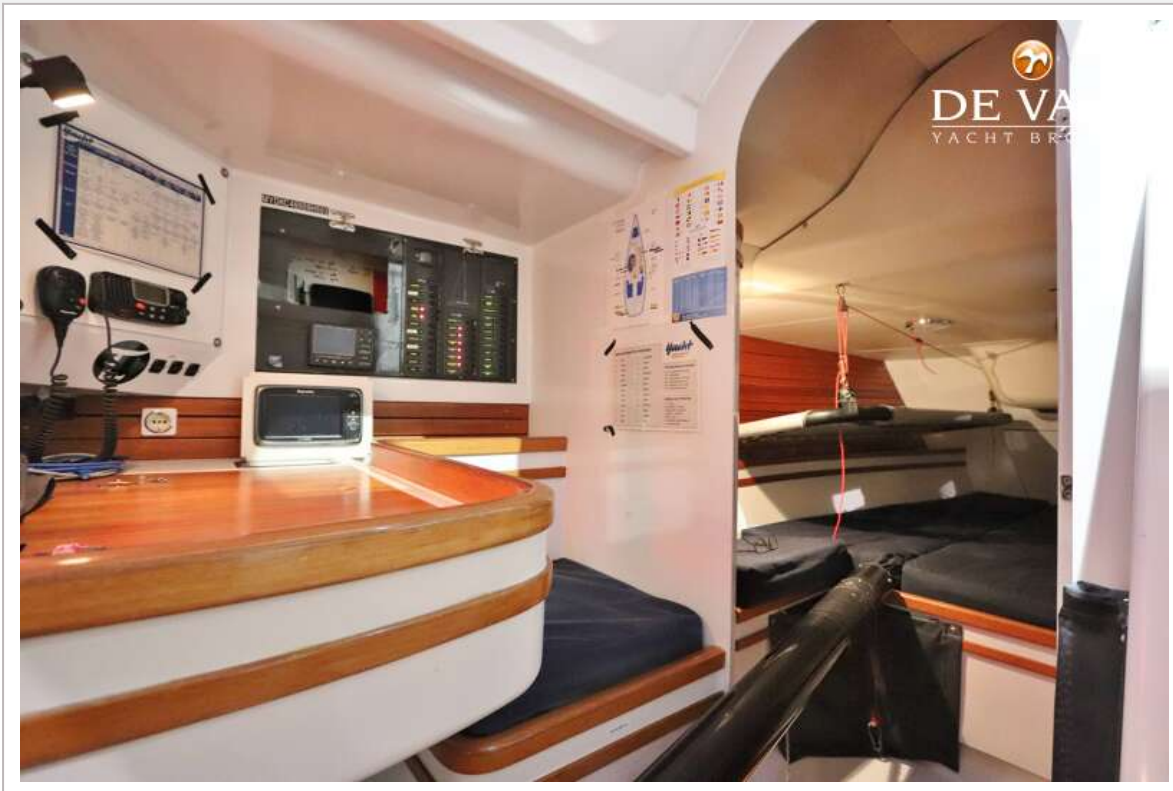
DK 46 RACER/CRUISER



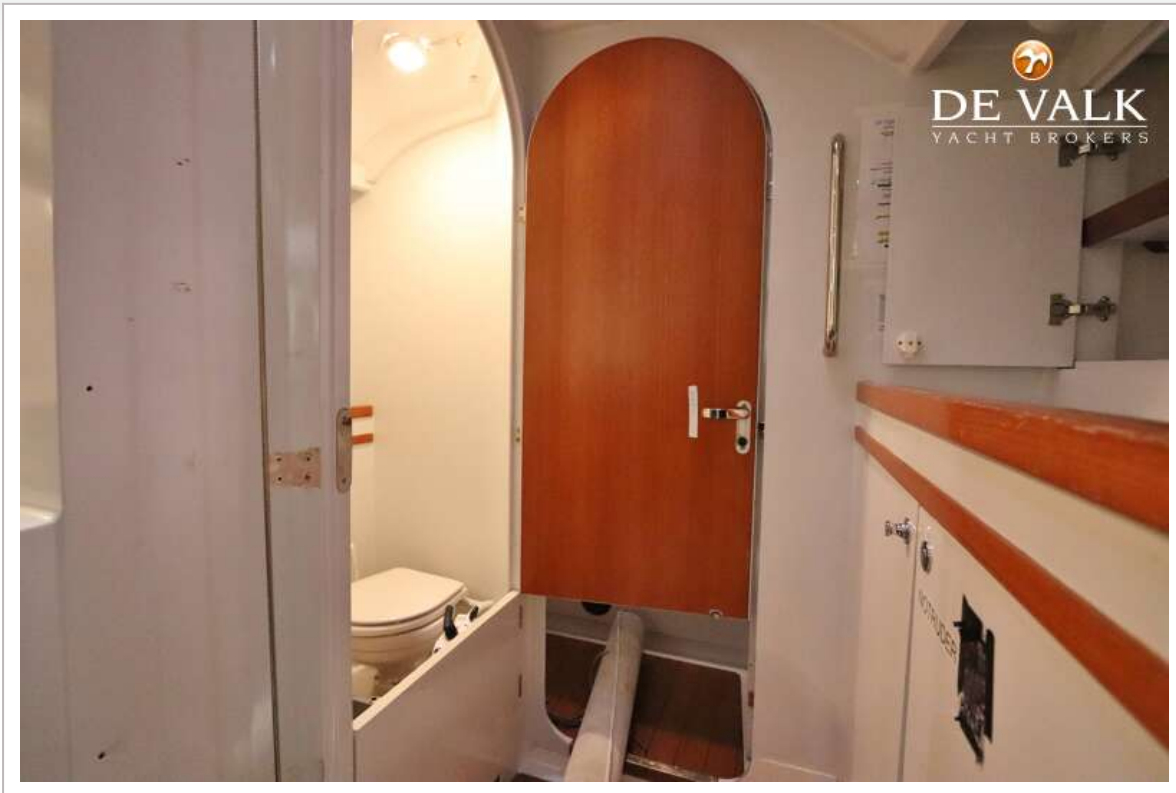
DK 46 RACER/CRUISER



DK 46 RACER/CRUISER



DK 46 RACER/CRUISER



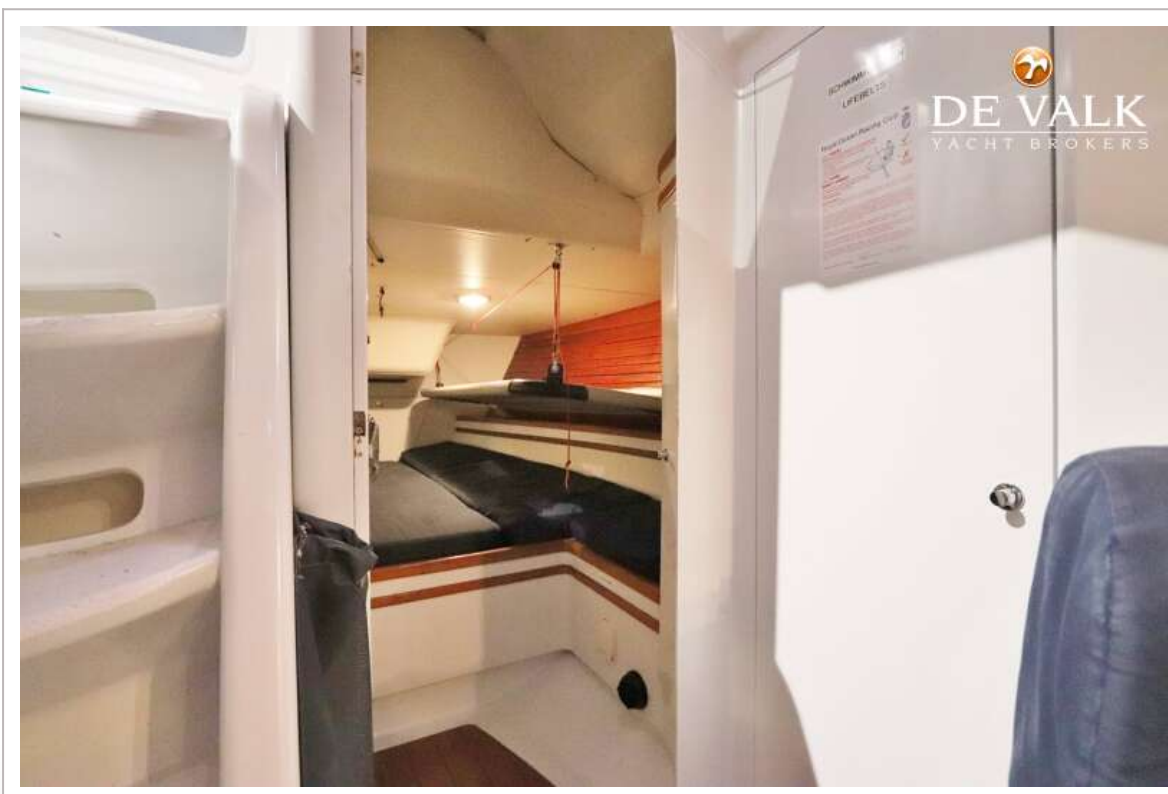
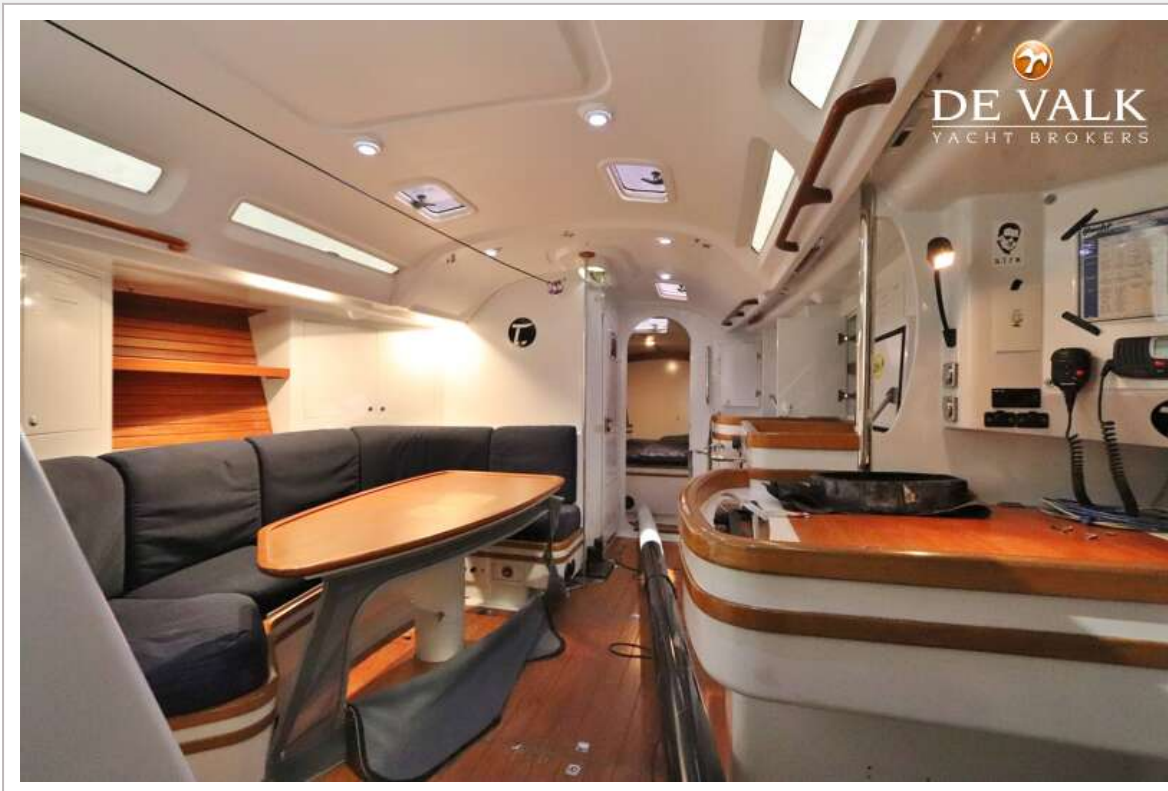
DK 46 RACER/CRUISER



DK 46 RACER/CRUISER



DK 46 RACER/CRUISER



DK 46 RACER/CRUISER



DK 46 RACER/CRUISER

