



DE VALK  
YACHT BROKERS



HANSE 430E



DE VALK  
YACHT BROKERS

# HANSE 430E

## VAN DE MAKELAAR

This beautiful Hanse 430E is in good condition and comes well equipped. Sizable and safe cockpit and rigged for short handed sailing with electric winches and self tacking jib, retractable bow thruster and electric windlass. The performance matches the modern design features and a joy at the helm. The popular layout with centerline double berth forward with own bathroom and twin double aft with shared facilities . Ideal for (performance) cruising with family and friends. No charter.

*Henk Sijbranda*

## SPECIFICATIES

<b>Afmetingen</b>	13.30 x 4.18 x 2.16 (m)	<b>Bouwer</b>	Hanse Yachts
<b>Bouwjaar</b>	2008	<b>Hutten</b>	3
<b>Materiaal</b>	Epoxy en schuim kern	<b>Slaapplaatsen</b>	6
<b>Motor(en)</b>	1 x Yanmar 3JH4 E diesel	<b>Pk/Kw</b>	40.00 (pk), 29.40 (kw)
<b>Vraagprijs</b>	verkocht (BTW )	<b>Ligplaats</b>	bij verkoopkantoor

## CONTACT

<b>Kantoor</b>	De Valk Hindeloopen	<b>Telefoon</b>	+31 514 52 40 00
<b>Adres</b>	Oosterstrand 1 8713 JS Hindeloopen The Netherlands	<b>E-mail</b>	hindeloopen@devalk.nl

## DISCLAIMER

Hoewel er uiterste zorg besteed is aan de correctheid, volledigheid en actualiteit van onze informatie kunnen hieraan geen rechten worden ontleend.



## ALGEMEEN

<b>Model</b>	HANSE 430E
<b>Type</b>	zeiljacht
<b>Lengte (m)</b>	13,30
<b>Breedte (m)</b>	4,18
<b>Diepgang (m)</b>	2,16
<b>Stahoogte (m)</b>	1,97
<b>Bouwjaar</b>	2008
<b>Te waterlating</b>	Juni 2008
<b>Gebouwd door</b>	Hanse Yachts
<b>Land</b>	Duitsland
<b>Ontwerper</b>	Judel & Vrolijk
<b>Waterverplaatsing (t)</b>	10,9
<b>Ballast (ton)</b>	3,2
<b>CE norm</b>	A
<b>Romp materiaal</b>	epoxy en schuim kern
<b>Romp kleur</b>	antraciet grijs Painted by Klaver Yachtpainting
<b>Rompvorm</b>	rondspant
<b>Kiel type</b>	vin kiel met bulb
<b>Materiaal opbouw</b>	epoxy en schuim kern
<b>Stootlijst</b>	roestvast staal
<b>Dek materiaal</b>	epoxy en schuim kern
<b>Afwerking dek</b>	teak
<b>Afwerking opbouw</b>	teak
<b>Afwerking kuip</b>	teak
<b>Antifouling (jaar)</b>	2016
<b>Raamlijsten</b>	aluminium
<b>Raammateriaal</b>	polycarbonaat
<b>Dekluik</b>	3 opening flush hatches - Lewmar
<b>Brandstoftank (liter)</b>	aluminium 200
<b>Inhoudsmeter (brandstoftank)</b>	Yes



Drinkwatertank (liter)	kunststof 320
Inhoudsmeter (drinkwatertank)	ja
Vuilwatertank (liter)	kunststof 2x 50
Vuilwatertank afvoer	dekafzuigpunt
Stuurwiel	kabelbesturing 2x Jefa - carbon
Noodhelmstok	ja

## ACCOMMODATIE

Hutten	3
Slaapplaatsen	6
Interieur	kersen
Vloer	hout
Open kuip	Yes
Salon	ja
Stahoogte salon (m)	1,97
Verwarming	Eberspächer
Kaartentafel	Yes
Achterkajuit	2x
Keuken	ja
Aanrechtblad	kunststof
Spoelbak	roestvast staal Double
Kooktoestel	gas 2 burner
Oven	In cooker
Koelkast	ja
Warmwatersysteem	220V + motor Boiler 50 liter
Waterdruksysteem	elektrisch
Eigenaarshut	tweepersoonsbed
Lengte bed (m)	>2 - extra thick mattress
Kledingkast	hangend/lades/legplanken
Badkamer	en suite
Toilet	Jabsco



Toilet Systeem	elektrisch
Wasbak	ja
Douche	ja
Gastenhut 1	tweepersoonsbed
Lengte bed (m)	>2
Kledingkast	hangend en legplanken
Gastenhut 2	tweepersoonsbed
Lengte bed (m)	>2
Kleerkast	lades en legplanken
Badkamer	gedeeld
Toilet	Jabsco
Toilet systeem	elektrisch
Wasbak	ja
Douche	ja

## MOTOR(EN)

Aantal motoren	1
Merk	Yanmar
Type	3JH4 E
Pk	40,00
kW	29,40
Brandstof	diesel
Geïnstalleerd in jaar	2008
Kruissnelheid (kn)	6,5
Motoruren	800 Estimate
Koelsysteem motor	indirecte warmtewisselaar
Aandrijving	sail-drive
Saildrive afdichting	ja
Motorbediening	bowden kabels
Keerkoppeling	mechanisch
Boegschroef	elektrisch Max Power - Retractable



<b>Uitlaatsysteem</b>	watergekoeld
<b>Type schroef</b>	klap
<b>Schroefbladen</b>	3
<b>Handlenspomp</b>	ja
<b>Elektrische lenspomp</b>	ja
<b>Elektrische installatie</b>	12 / 220 V
<b>Startaccu</b>	1x Exide 95ah
<b>Lichtaccu</b>	2x SMF Marine 85ah
<b>Boegschroefaccu</b>	+ winches
<b>Acculader</b>	Sterling Power Pro Charge 12v / 50A
<b>Walstroom</b>	met kabel

## NAVIGATIE

<b>Kompas</b>	Plastimo Contest 130
<b>Dieptemeter/log</b>	2x Simrad IS20
<b>Windmeetset</b>	2x Simrad IS20
<b>Marifoon</b>	Simrad RS82
<b>Autopiloot</b>	Simrad AP24
<b>Radar</b>	Simrad
<b>Radar/GPS/plotter</b>	Simrad DI10
<b>Wifi antenne</b>	ja
<b>Elektronische kaart(en)</b>	ja
<b>Navigatieverlichting</b>	ja

## UITRUSTING

<b>Buiskap</b>	ja
<b>Buiskap met grijp-beugel</b>	ja
<b>Kuiptafel</b>	ja
<b>Zwemtrap</b>	roestvast staal
<b>Dekdouche</b>	ja
<b>Anker</b>	Delta



<b>Zeereling</b>	ja
<b>Handgreep (opbouw)</b>	roestvast staal
<b>Hekstoel</b>	ja
<b>Preekstoel</b>	ja
<b>Veiligheidslijnen op dek</b>	ja
<b>Stootkussens</b>	ja
<b>Landvasten</b>	ja
<b>TV</b>	Philips
<b>TV-ontvanger</b>	ja
<b>Radio-cd speler</b>	Clarion Marine
<b>DVD speler</b>	Kenwood
<b>Kuipspeakers</b>	ja
<b>Speakers in salon</b>	ja
<b>Brandblusser</b>	ja

## TUIGAGE

<b>Tuigage</b>	fractioneel
<b>Staand want</b>	draad
<b>Merk mast</b>	Seldén
<b>Materiaal mast</b>	aluminium
<b>Zalingen</b>	2 pair
<b>Grootzeil</b>	2008
<b>Grootzeilhuik</b>	ja
<b>Gelagerde karren</b>	ja
<b>Doorgelat grootzeil</b>	ja
<b>Genua</b>	2008
<b>Genua rolreefsysteem</b>	Under deck furling system
<b>Gennaker</b>	ja
<b>Zelf kerende fok installatie</b>	ja
<b>Reefinstallatie</b>	snel-één-lijn reefsysteem
<b>Achterstagspanner</b>	hydraulisch



**Giekneerhouder**  
**Genua schootlieren**  
**Vallieren**

gasdrukveer  
2x Lewmar 46 electric  
2x Lewmar 46 ( one electric)





# HANSE 430E



# HANSE 430E



# HANSE 430E





# HANSE 430E



# HANSE 430E





# HANSE 430E



# HANSE 430E





# HANSE 430E

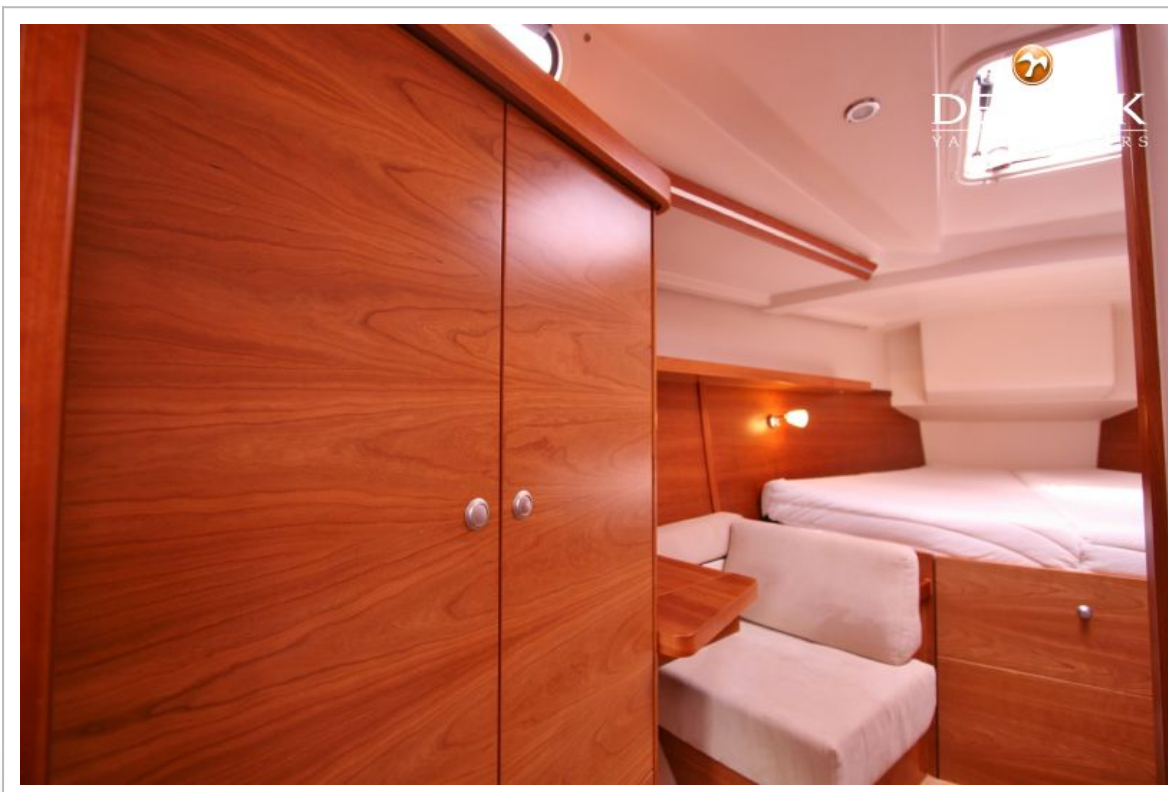




# HANSE 430E

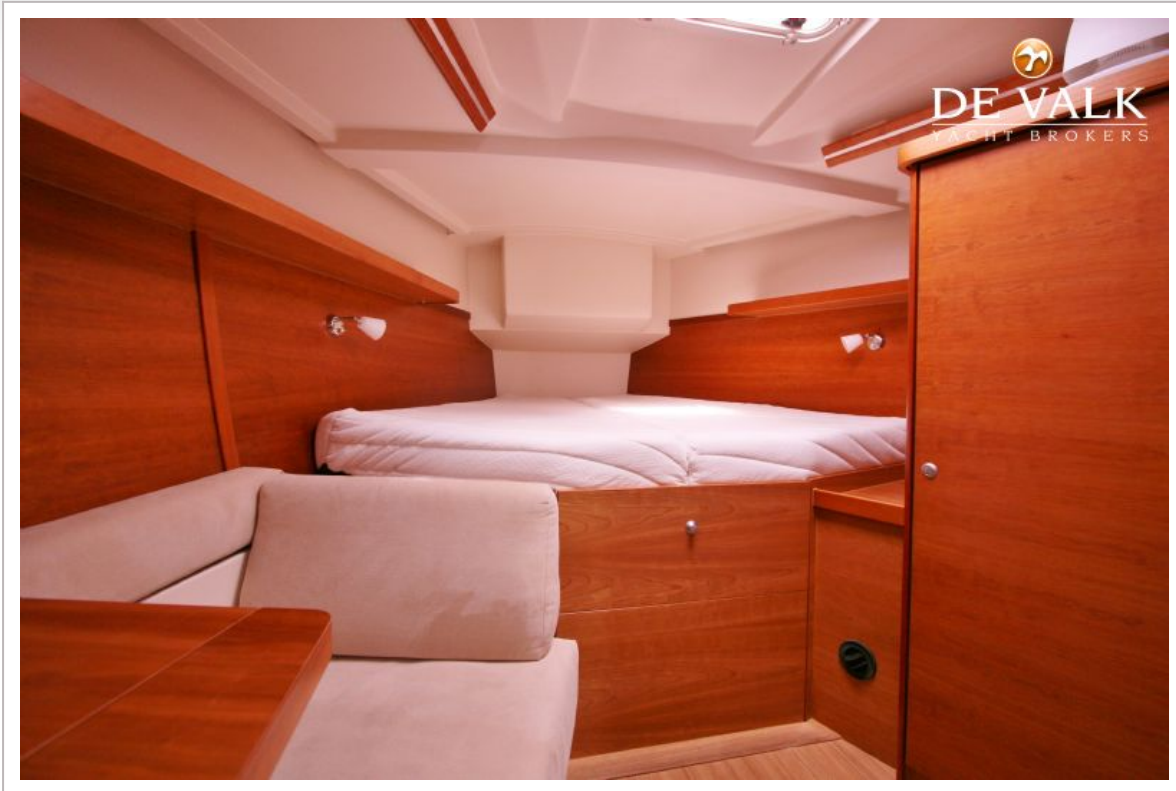


# HANSE 430E





# HANSE 430E



# HANSE 430E

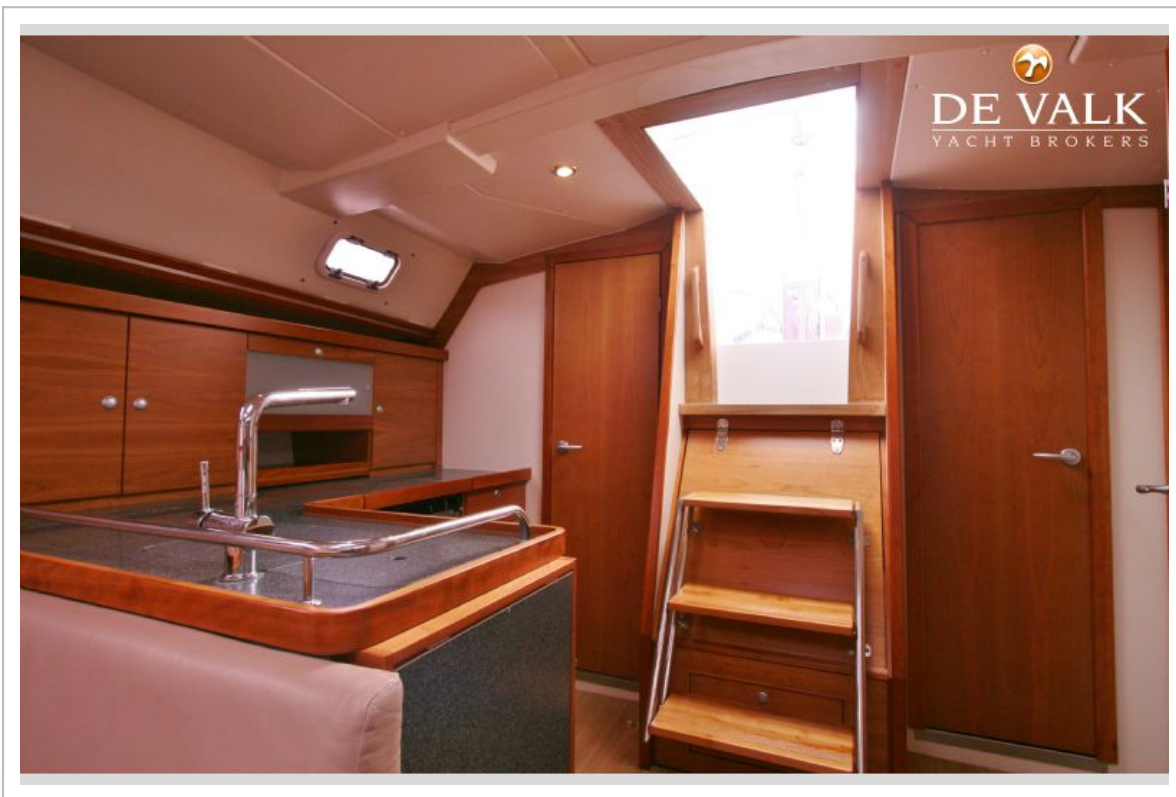




# HANSE 430E

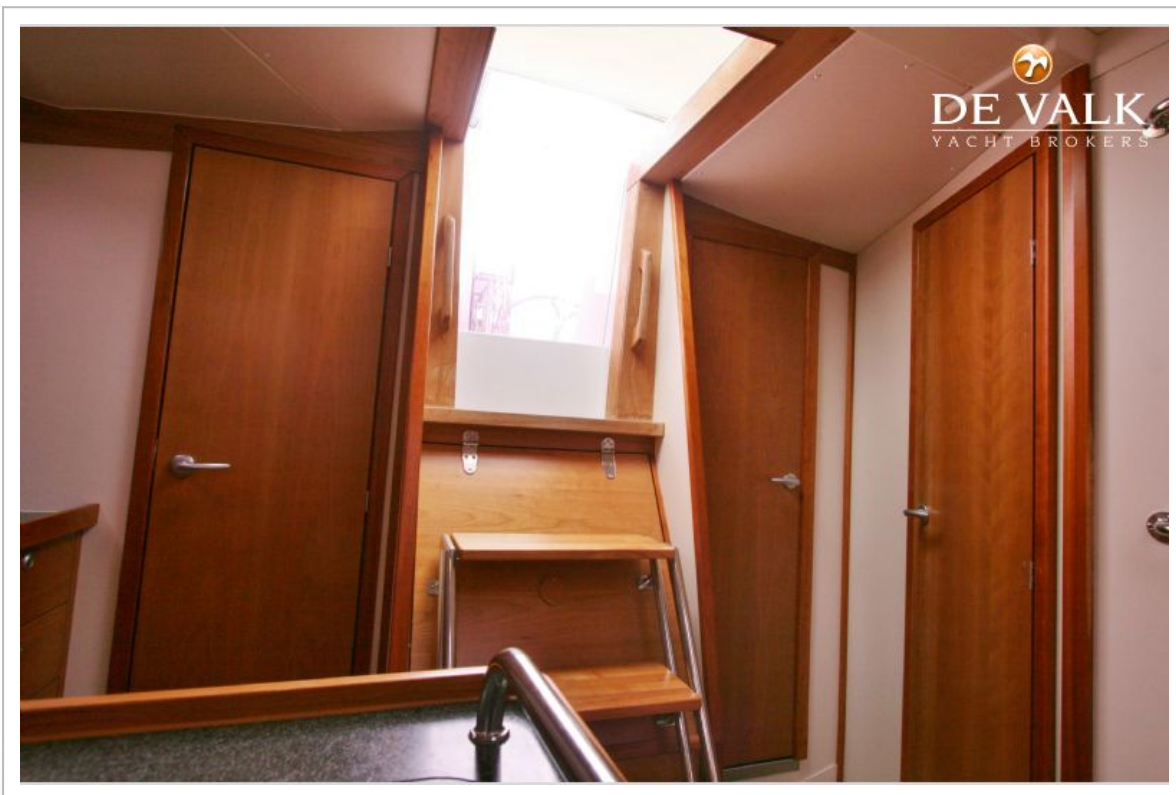


# HANSE 430E

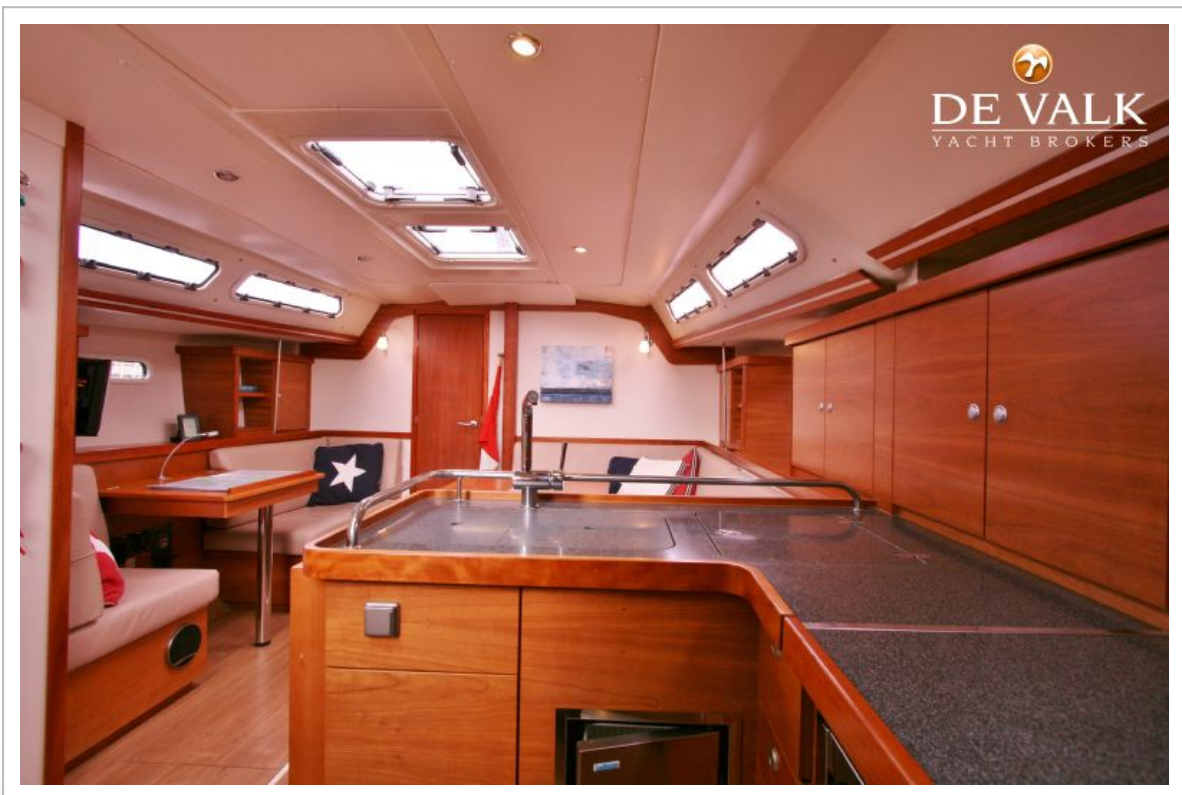




# HANSE 430E

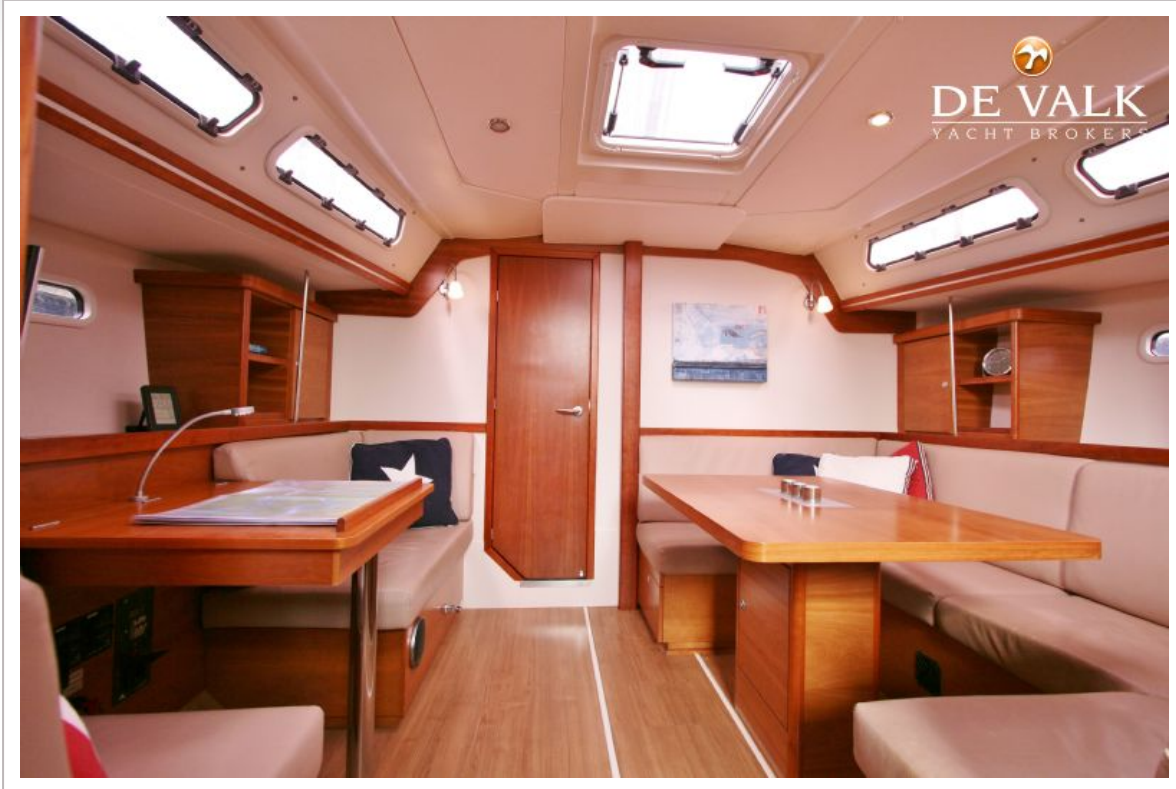


# HANSE 430E

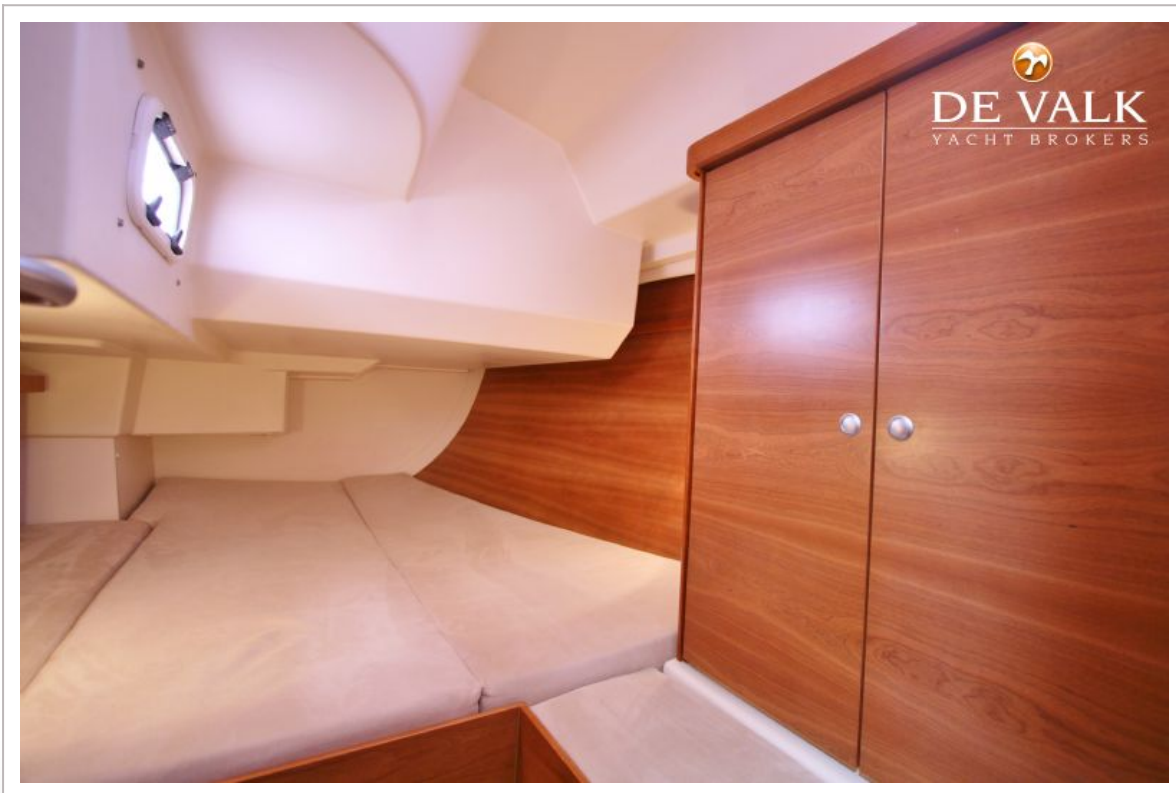
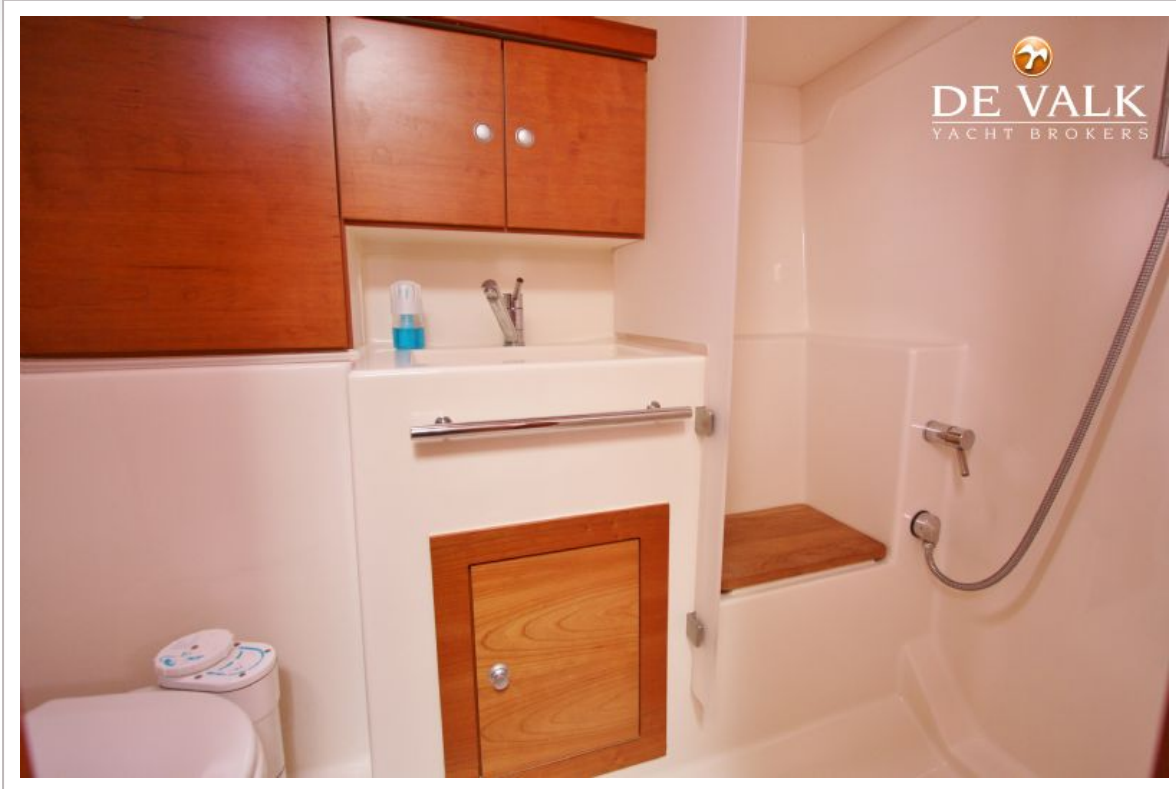




# HANSE 430E



# HANSE 430E



# HANSE 430E

