



DE VALK  
YACHT BROKERS



## APREAMARE 28 MIDCABIN



DE VALK  
YACHT BROKERS

# APREAMARE 28 MIDCABIN

## VAN DE MAKELAAR

The Apreamare 28 is builded in 2006 by "Apreamare Spa" in Italy. Due to her powerfull twin diesel engines with each 170 hp she can reach speeds up to 30 knots. On the foredeck is a large sundeck and inside you will find a double bed, cooker, fridge and a bathroom with a toilet and shower.

*Leonard Bonnema*

## SPECIFICATIES

<b>Afmetingen</b>	8.62 x 2.85 x 0.70 (m)	<b>Bouwer</b>	Apreamare SpA
<b>Bouwjaar</b>	2006	<b>Hutten</b>	1
<b>Materiaal</b>	Polyester	<b>Slaapplaatsen</b>	2
<b>Motor(en)</b>	2 x VM MD704 LI diesel	<b>Pk/Kw</b>	2 x 170.00 (pk), 124.95 (kw)
<b>Vraagprijs</b>	verkocht (BTW )	<b>Ligplaats</b>	bij verkoopkantoor

## CONTACT

<b>Kantoor</b>	De Valk Amsterdam B.V.	<b>Telefoon</b>	+31 (0)35 5829014
<b>Adres</b>	Marinaweg 8 (postal address) 1361 AC Almere NL	<b>E-mail</b>	amsterdam@devalk.nl

## DISCLAIMER

Hoewel er uiterste zorg besteed is aan de correctheid, volledigheid en actualiteit van onze informatie kunnen hieraan geen rechten worden ontleend.



## ALGEMEEN

<b>Model</b>	APREAMARE 28 MIDCABIN
<b>Type</b>	motorjacht
<b>Lengte (m)</b>	8,62
<b>Breedte (m)</b>	2,85
<b>Diepgang (m)</b>	0,70
<b>Bouwjaar</b>	2006
<b>Gebouwd door</b>	Apreamare SpA
<b>Land</b>	Italië
<b>Ontwerper</b>	Spadolini
<b>CE norm</b>	B
<b>Romp materiaal</b>	polyester
<b>Romp kleur</b>	blauw
<b>Rompvorm</b>	deep-V
<b>Materiaal opbouw</b>	polyester
<b>Stootlijst</b>	roestvast staal
<b>Dek materiaal</b>	polyester
<b>Afwerking dek</b>	teak
<b>Afwerking kuip</b>	teak
<b>Raamlijsten</b>	roestvast staal
<b>Raammateriaal</b>	polycarbonaat
<b>Patrijspooten</b>	roestvast staal
<b>Radarbeugel</b>	ja
<b>Brandstoftank (liter)</b>	roestvast staal
<b>Brandstoftank 2 (liter)</b>	roestvast staal
<b>Inhoudsmeter (brandstoftank)</b>	ja
<b>Drinkwatertank (liter)</b>	ja
<b>Inhoudsmeter (drinkwatertank)</b>	ja
<b>Stuurwiel</b>	hydraulisch
<b>Buiten stuurstand</b>	ja



## ACCOMMODATIE

Hutten	1
Slaapplaatsen	2
Interieur	
Vloer	teak en holly
Openslaande deur naar kuip	ja
Aanrechtblad	Duropal
Spoelbak	roestvast staal
Kooktoestel	gas
Koelkast	met vriesvak Isotherm
Warmwatersysteem	ja
Waterdruksysteem	electrisch
Eigenaarshut	v-bed
Kledingkast	boorden
Toilet	gedeeld
Toilet Systeem	elektrisch
Wasbak	bij het toilet
Douche	ja

## MOTOR(EN)

Aantal motoren	2
Merk	VM
Type	MD704 LI
Pk	170,00
kW	124,95
Brandstof	diesel
Maximale snelheid (kn)	30
Kruissnelheid (kn)	24
Motoruren	Ca 200
Koelsysteem motor	direct buitenwater
Motorbediening	electrisch



Boegschroef	elektrisch
Handlenspomp	ja
Elektrische lenspomp	ja
Accu's	ja
Startaccu	ja
Lichtaccu	ja
Boegschroefaccu	ja
Acculader	Mastervolt
Walstroom	ja
Trimkleppen	ja

## NAVIGATIE

Kompas	Ritchie
Log	Raymarine Tridata
Autopiloot	Raymarine smaripilot
GPS	Geonav 6 sunshine
Zoeklicht	ja

## UITRUSTING

Vaste ramen	ja
Buiskap	ja
Buiskap met grijp-beugel	ja
Wintertent	ja
Kuipkussens	ja
Kuipstoelen	ja
Zwemplatform	ja
Zwemtrap	ja
Loopplank	Hydraulic
Dekdouche	ja
Anker	Fortress
Ankerketting	ja



# APREAMARE 28 MIDCABIN

Ankerlier	electrisch
Zeereling	roestvast staal
Handgreep (opbouw)	roestvast staal
Zij-instap in reling	ja
Ruitenwisser	2x
Hoorn	electrisch
Stootkussens	8
Landvasten	ja
Radio-cd speler	ja
Kuipspeakers	ja
Speakers in salon	ja
Brandblusser	ja
Brandblusser in motorkamer	ja
Automatisch brandblussysteem	ja



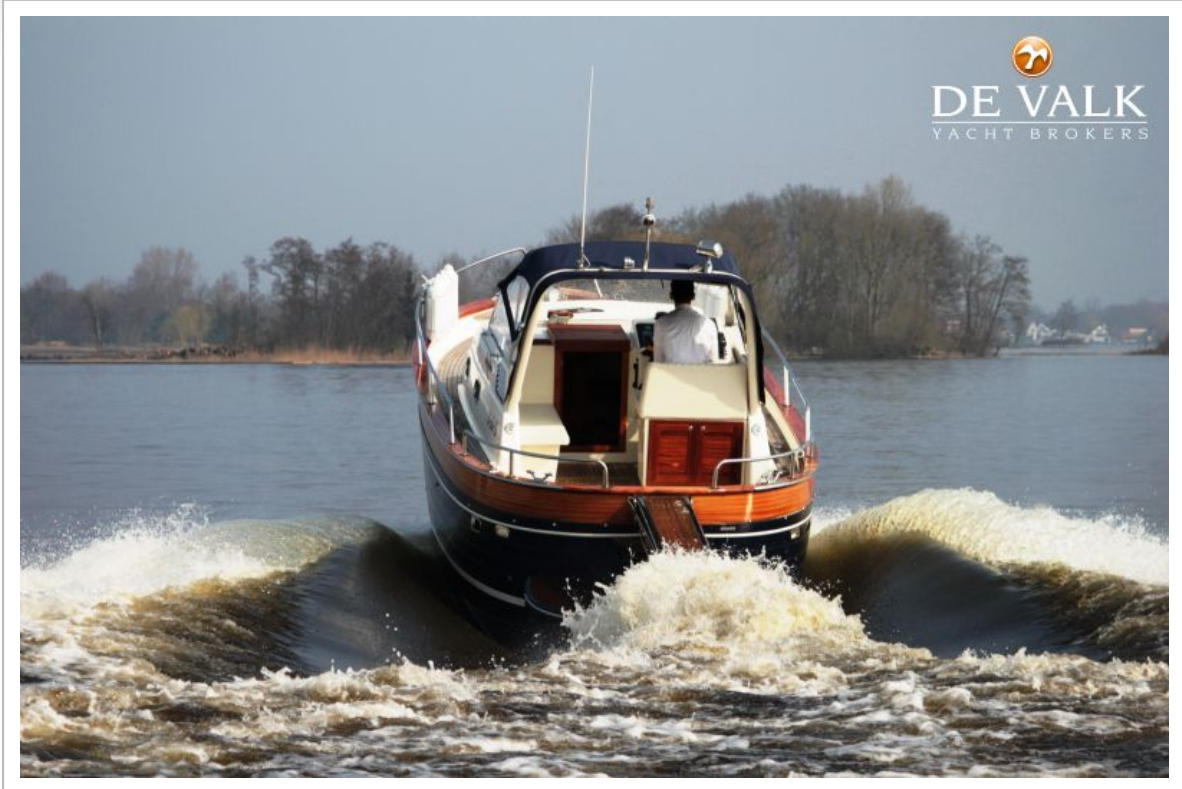
# APREAMARE 28 MIDCABIN



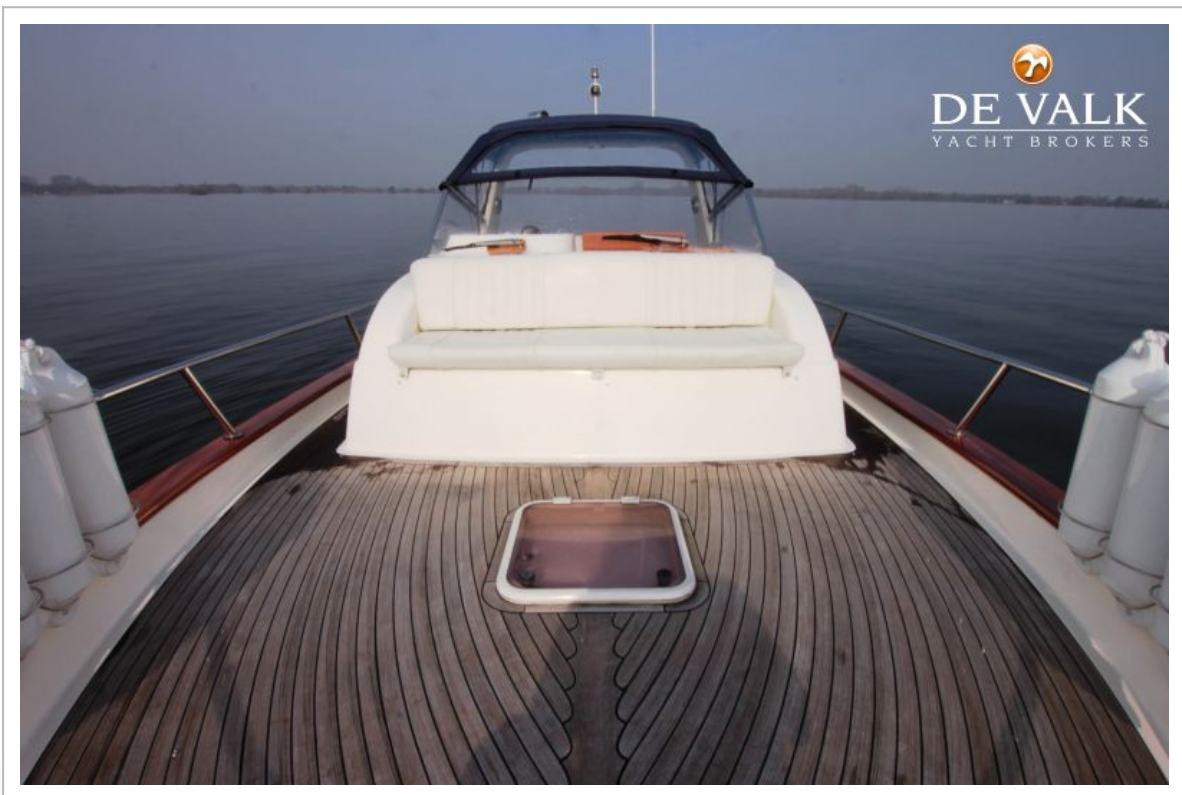
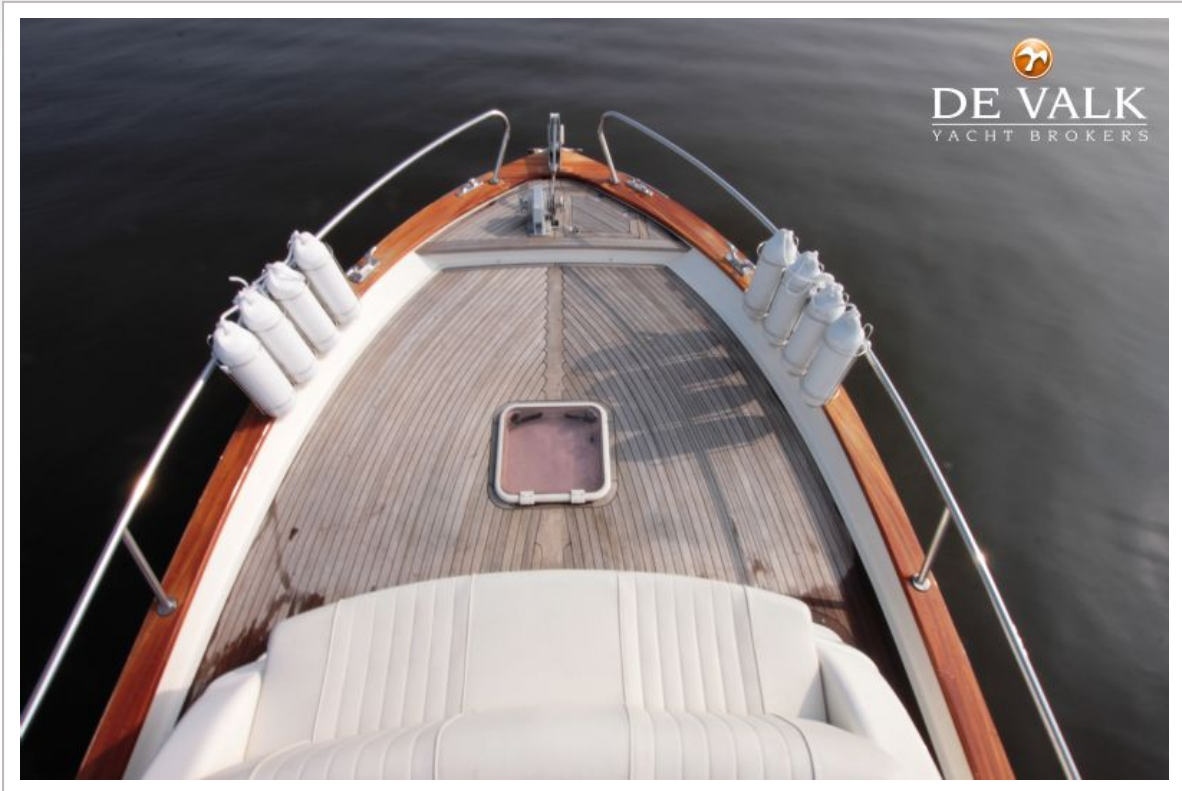
# APREAMARE 28 MIDCABIN



# APREAMARE 28 MIDCABIN



# APREAMARE 28 MIDCABIN



# APREAMARE 28 MIDCABIN



# APREAMARE 28 MIDCABIN



# APREAMARE 28 MIDCABIN



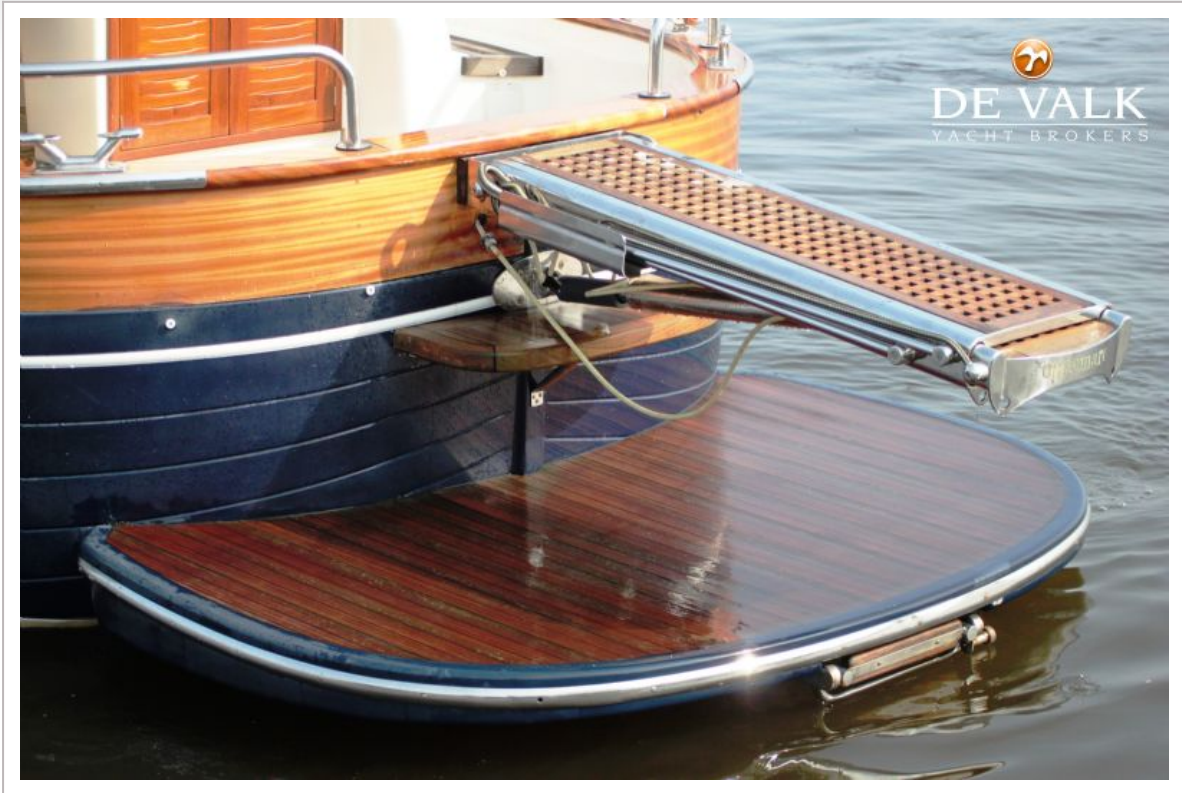
# APREAMARE 28 MIDCABIN



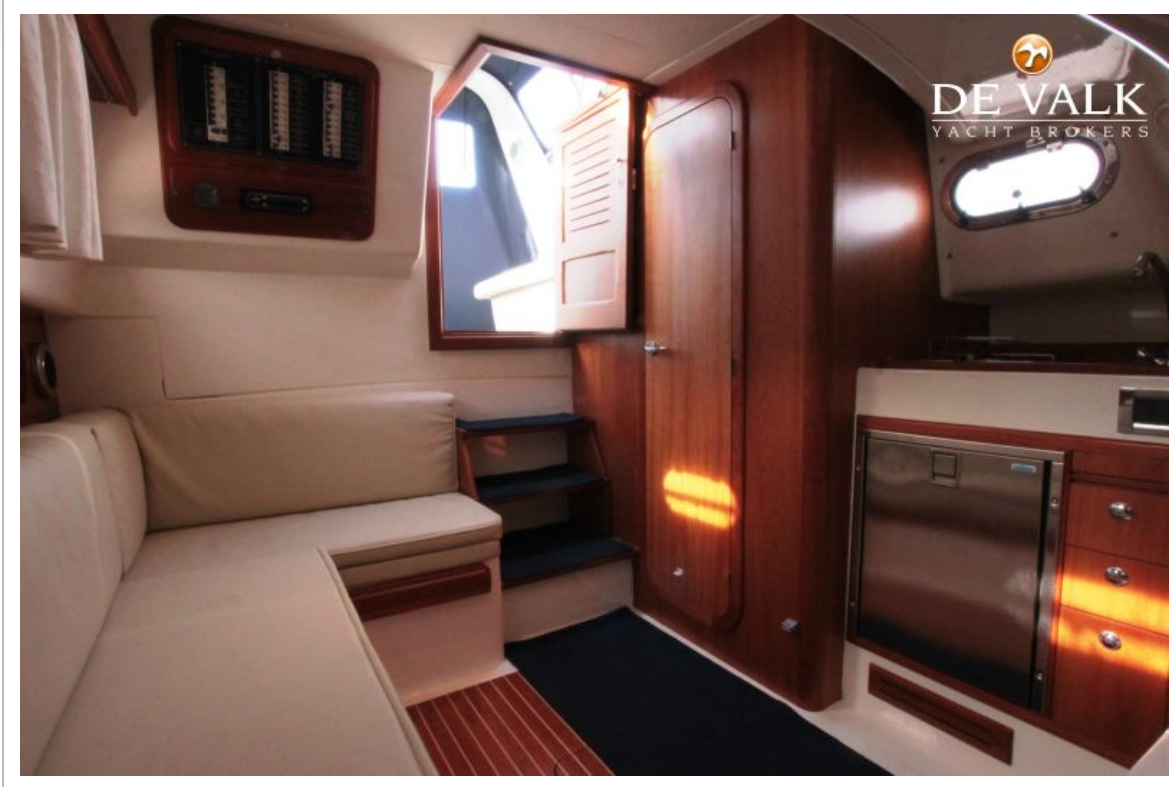
# APREAMARE 28 MIDCABIN



# APREAMARE 28 MIDCABIN



# APREAMARE 28 MIDCABIN



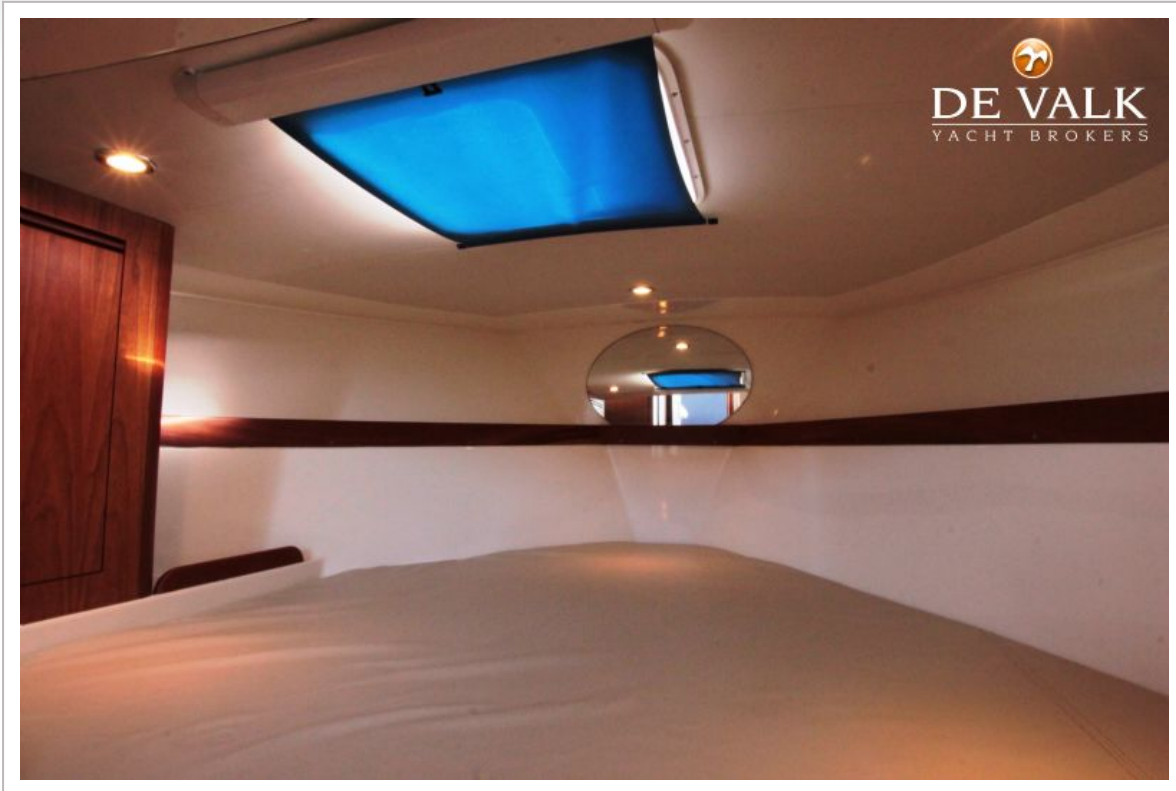
# APREAMARE 28 MIDCABIN



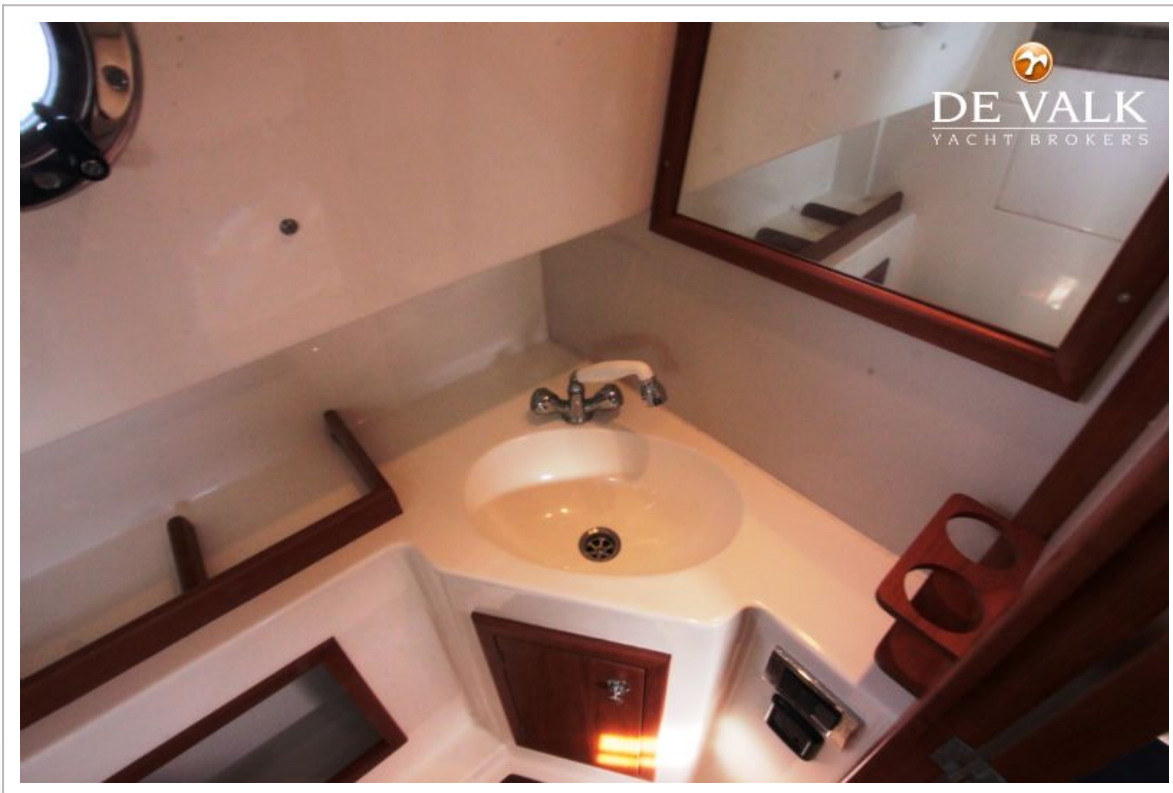
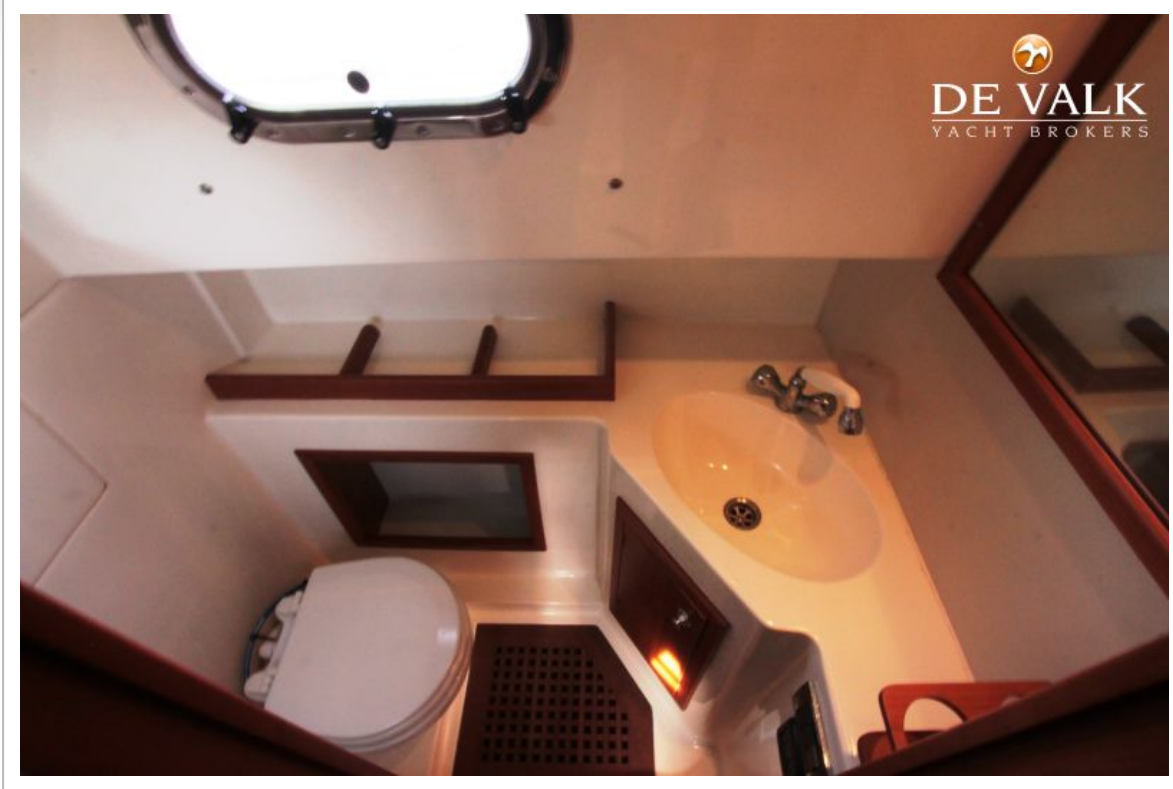
# APREAMARE 28 MIDCABIN



# APREAMARE 28 MIDCABIN



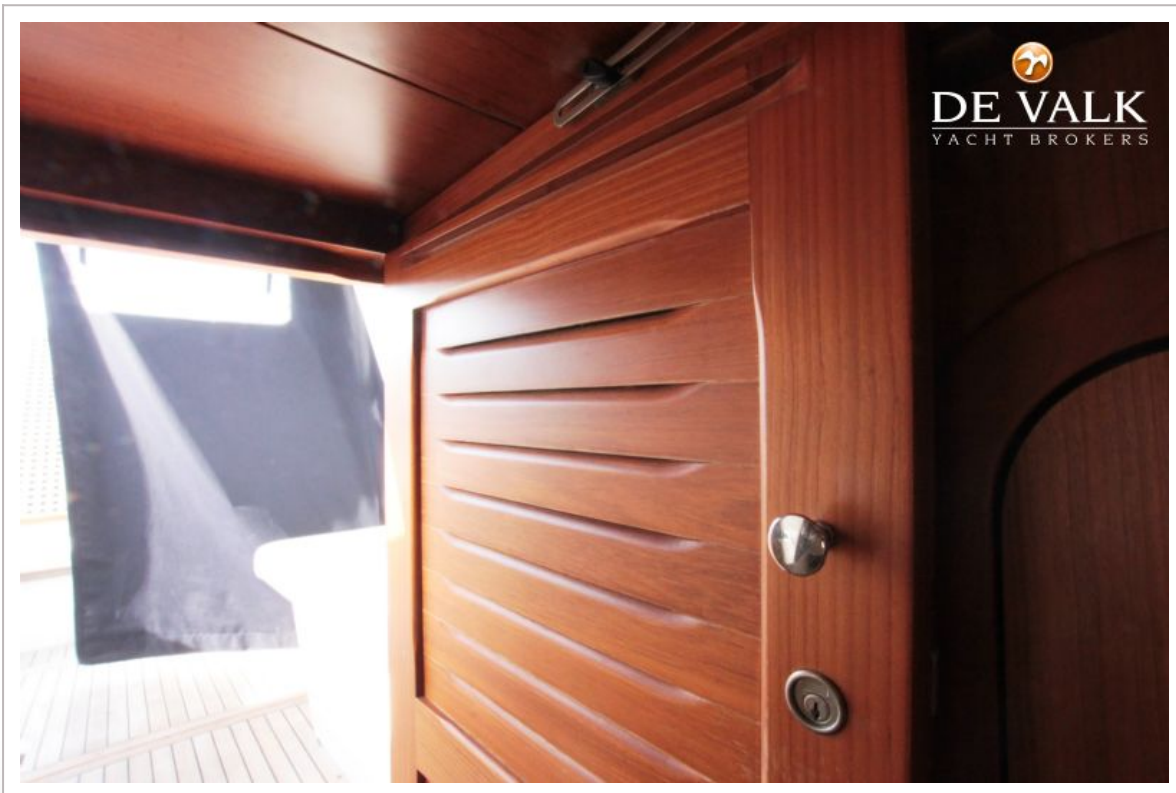
# APREAMARE 28 MIDCABIN



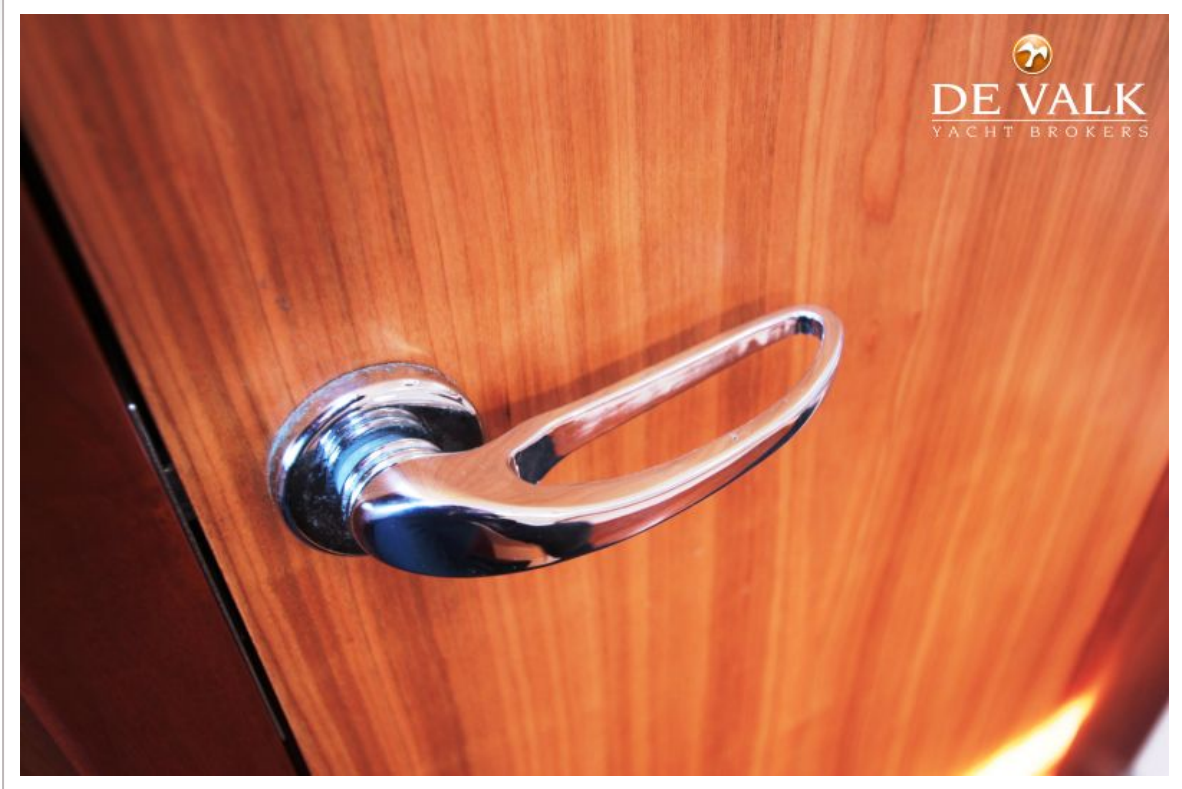
# APREAMARE 28 MIDCABIN



# APREAMARE 28 MIDCABIN



# APREAMARE 28 MIDCABIN



# APREAMARE 28 MIDCABIN

