



DE VALK
YACHT BROKERS



WOONSCHIP 23 M.



DE VALK
YACHT BROKERS

VAN DE MAKELAAR

Former professional fishing trawler. This sea worthy vessel is converted into a luxury motor yacht and a lot of effort was put into the living quality on board. In 2007 she received a full refit and all technical details were serviced or replaced when needed. CVO 2019. The yacht is moored on a unique location in the centre of Amsterdam near the canal ' het IJ' . The mooring contract can be renewed to the new owner. Please contact us for more information! This yacht will be auctioned by BVA-Auctions soon.

Arjen Hoeksma

SPECIFICATIES

Afmetingen	23.00 x 5.02 x 2.00 (m)	Bouwer	Jonker Paans / Maaskant Stellendam
Bouwjaar	1960	Hutten	2
Materiaal	Staal	Slaapplaatsen	4
Motor(en)	1 x Caterpillar 3408 DI-TA diesel	Pk/Kw	299.00 (pk), 220.00 (kw)
Vraagprijs	verkocht (BTW)	Ligplaats	bij verkoopkantoor

CONTACT

Kantoor	De Valk Loosdrecht	Telefoon	+31 35 582 90 30
Adres	't Breukeleveense Meentje 6 1231 LM Loosdrecht / Wijdmeren The Netherlands	E-mail	loosdrecht@devalk.nl

DISCLAIMER

Hoewel er uiterste zorg besteed is aan de correctheid, volledigheid en actualiteit van onze informatie kunnen hieraan geen rechten worden ontleend.



WOONSCHIP 23 M.

ALGEMEEN

Model	WOONSCHIP 23 M.
Type	motorjacht
Lengte (m)	23,00
Breedte (m)	5,02
Diepgang (m)	2,00
Doorvaarthoogte (m)	3,75
Stahoogte (m)	2,13
Bouwjaar	1960
Gebouwd door	Jonker Paans / Maaskant Stellendam
Land	Nederland
Waterverplaatsing (t)	100
Ballast (ton)	beton
CE norm	B
Romp materiaal	staal
Romp kleur	blauw
Rompvorm	rondspant
Materiaal opbouw	staal
Dek materiaal	staal
Afwerking dek	verf
Raamlijsten	aluminium
Raammateriaal	dubbelglas
Brandstoftank (liter)	staal 2x, 22000 liter total
Drinkwatertank (liter)	staal 3500
Stuurwiel	hydraulisch
Binnen stuurstand	ja
Extra info romp	Laaste inspectie onderwaterschip werd uitgevoerd in 2013

ACCOMMODATIE

Hutten	2
Slaapplaatsen	4



Vloer	houtprint
Achterdek	ja
Stuurhut/deksalon	ja
Verwarming	centrale verwarming
Dinette om te bouwen	ja
Keuken	ja
Aanrechtblad	ja
Spoelbak	ja
Kooktoestel	ja
Oven	ja
Afzuigkap	ja
Koelkast	ja
Vriezer	ja
Warmwatersysteem	ja
Vaatwasser	ja
Eigenaarshut	frans bed
Kledingkast	ja
Badkamer	apart
Toilet	gedeeld
Gastenhut 1	tweepersoonsbed
Kledingkast	ja
Badkamer	gedeeld

MOTOR(EN)

Aantal motoren	1
Merk	Caterpillar
Type	3408 DI-TA
Pk	299,00
kW	220,00
Brandstof	diesel
Geïnstalleerd in jaar	1991



Gereviseerd in jaar	1991
Maximale snelheid (kn)	9,00
Kruissnelheid (kn)	8,00
Motoruren	350
Koelsysteem motor	gesloten kielkoeling
Aandrijving	schroefas
Boegschroef	Kalkman
Keerkoppeling	hydraulisch
Schroefbladen	3
Smering schroefas	vet
Elektrische installatie	24/230/400 V
Generator	Hatz 27 KvA
Draaiuren generator	950
Startaccu	2x 230 Ah
Lichtaccu	2x 230 Ah
Generatoraccu	1x 120 Ah
Acculader/omvormer	ja
Walstroom	230C

NAVIGATIE

Electrisch kompas	ja
Dieptemeter	ja
Marifoon	ja
Autopiloot	ja
Radar	R11XX
GPS	Furuno
Weer ontvanger	ja

UITRUSTING

Anker	ja
Ankerketting	ja



Ankerlier	ja
TV	ja
TV-ontvanger	ja





BROKERAGE | CHARTER | BERTHS | FINANCE | INSURANCE | YACHT MANAGEMENT



DE VALK
YACHT BROKERS



**This yacht will be auctioned,
for further details please visit www.devalk.nl**

**Dit schip zal worden geveild,
voor meer informatie gaat u naar www.devalk.nl**

**Dieses Schiff wird versteigert,
für weitere informationen besuchen Sie www.devalk.nl**

WWW.DEVALK.NL



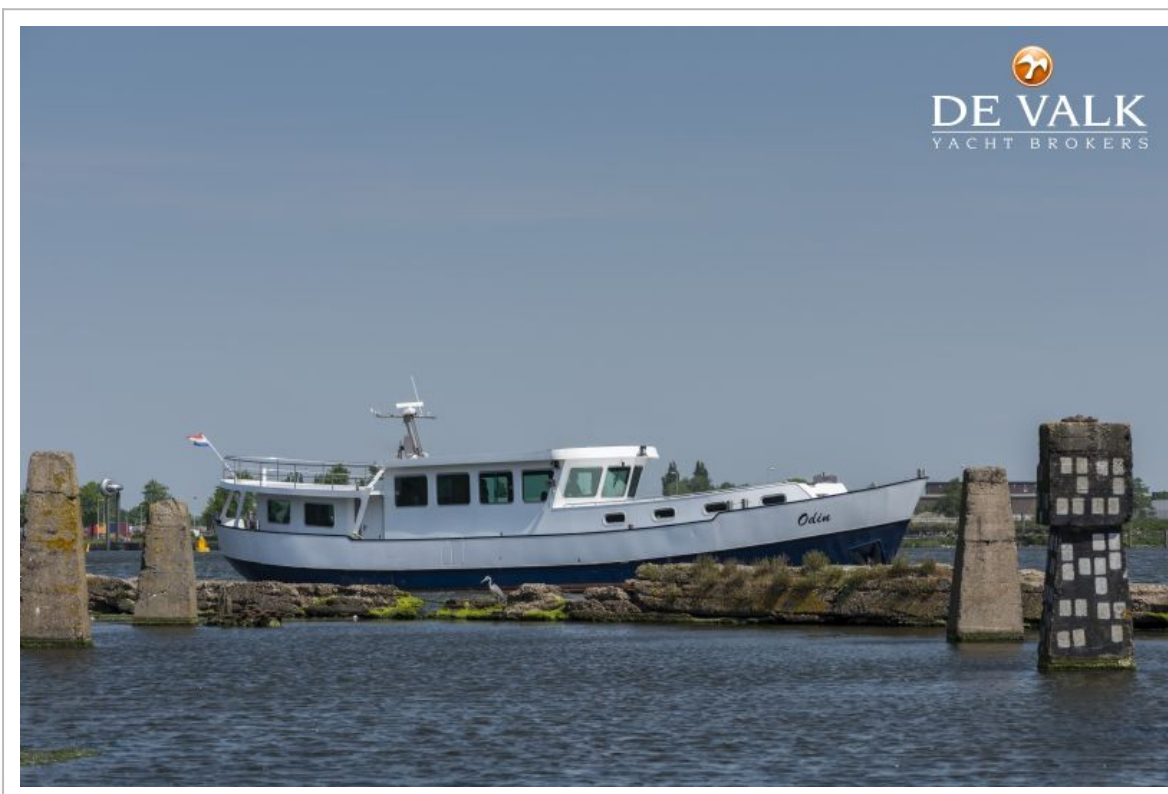
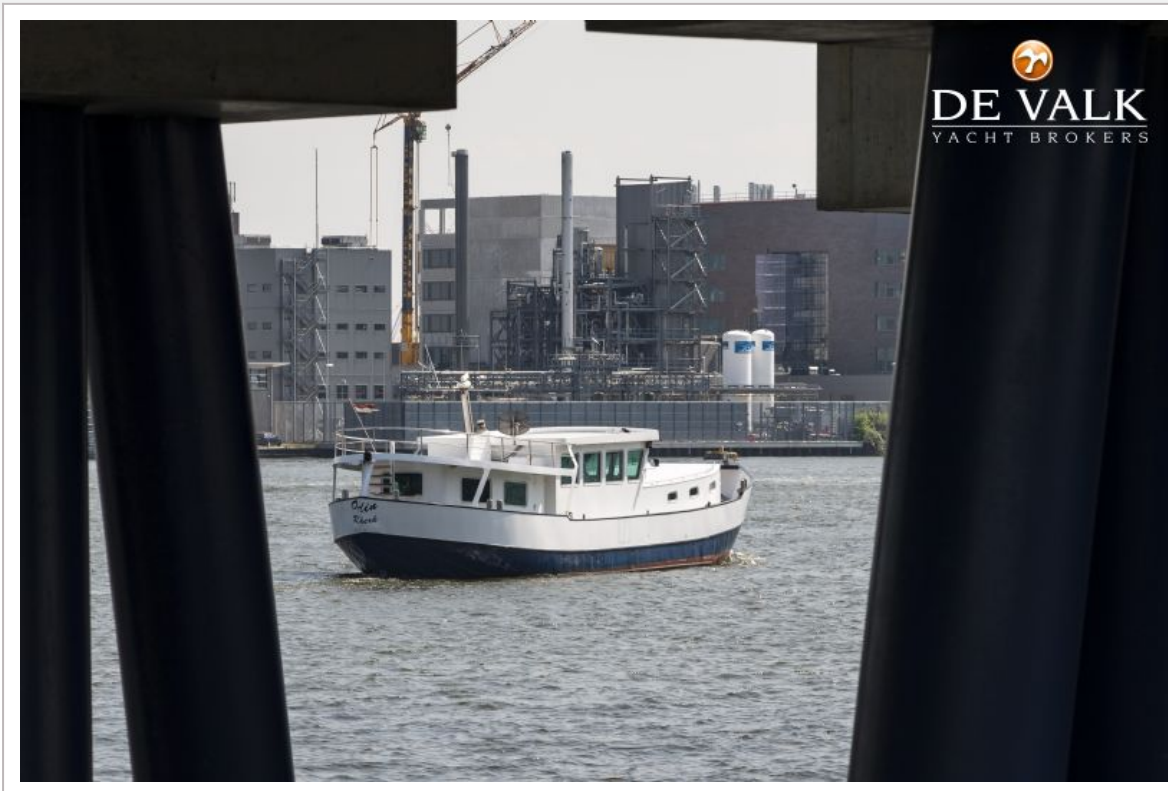
DE VALK
YACHT BROKERS



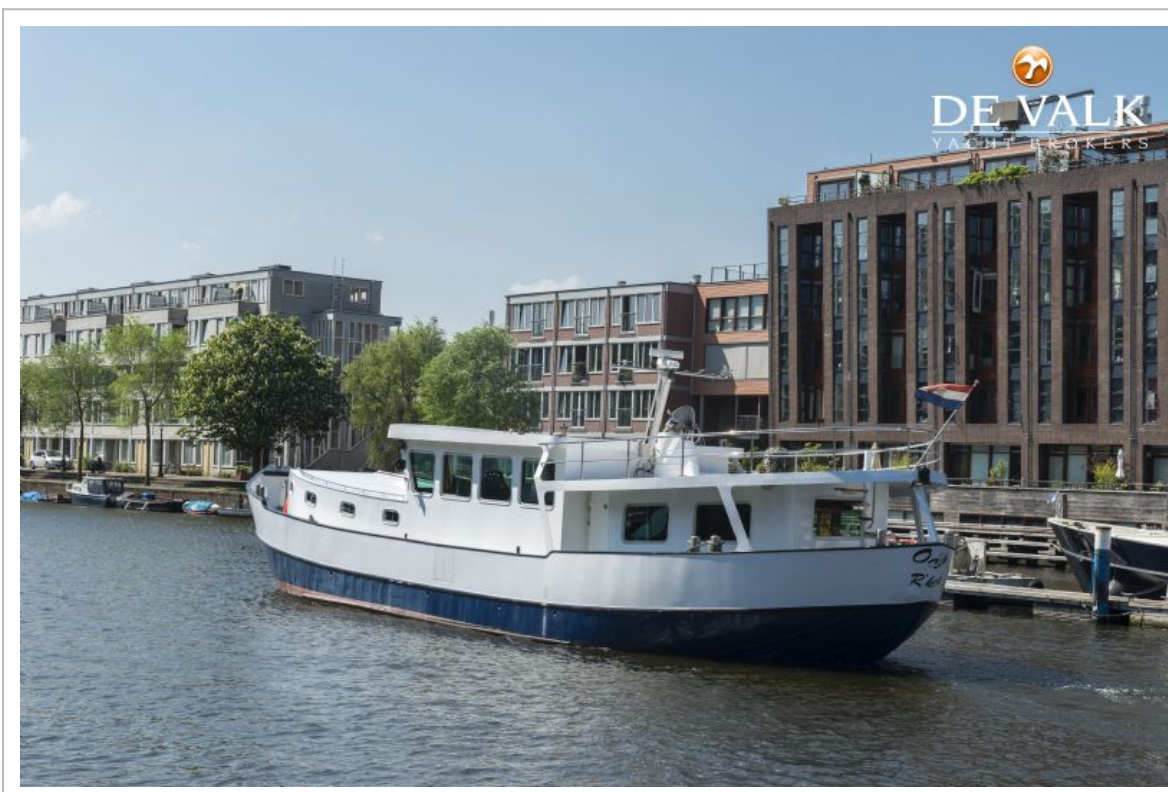
WOONSCHIP 23 M.



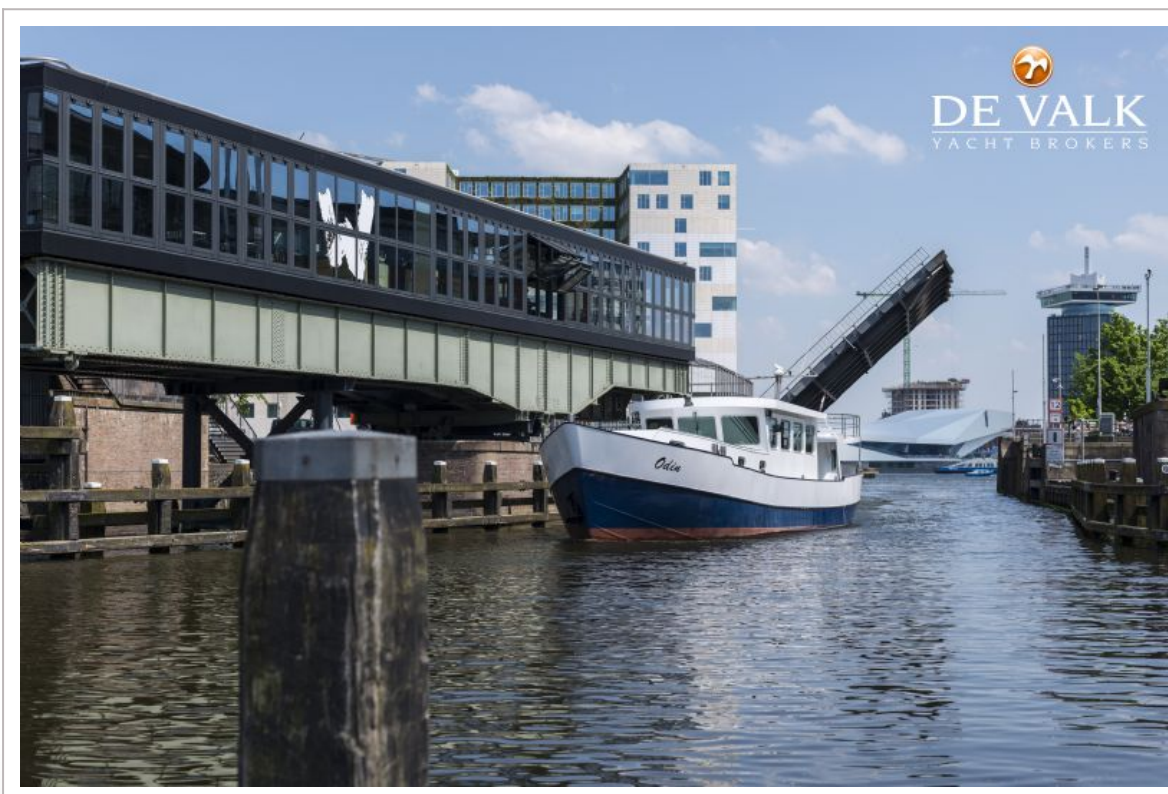
WOONSCHIP 23 M.



WOONSCHIP 23 M.

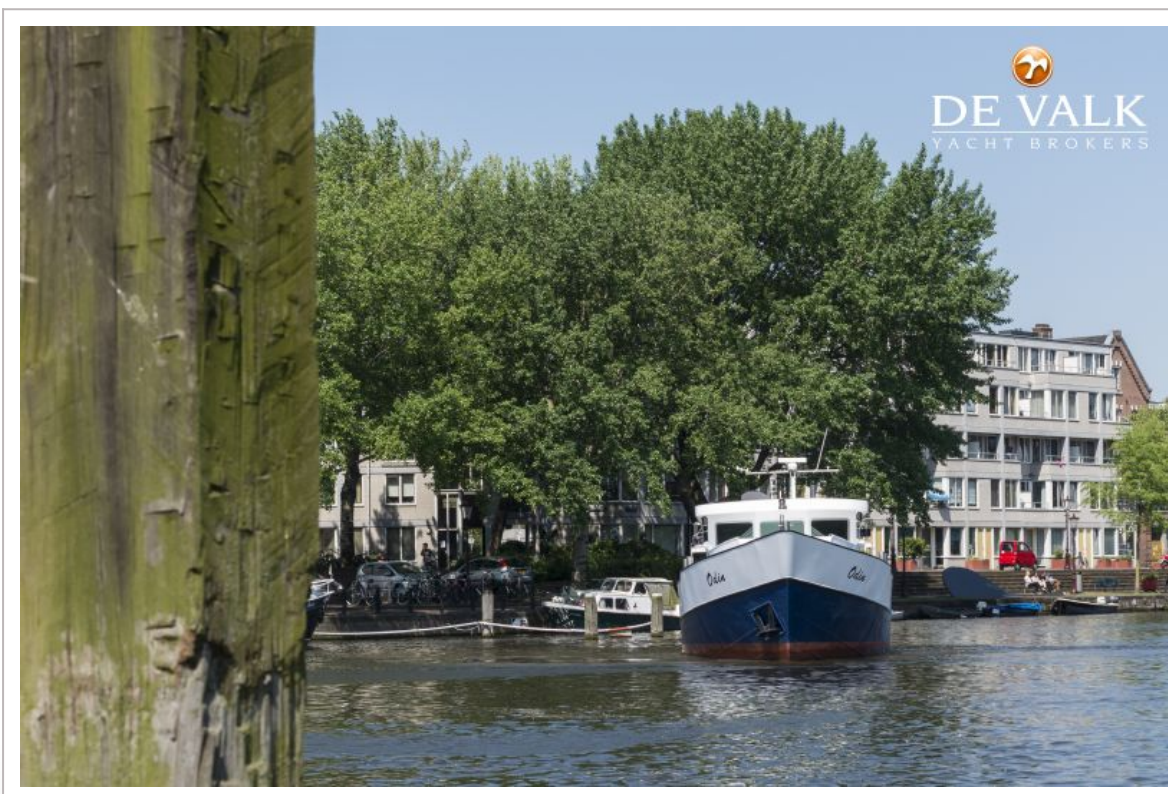


WOONSHIP 23 M.



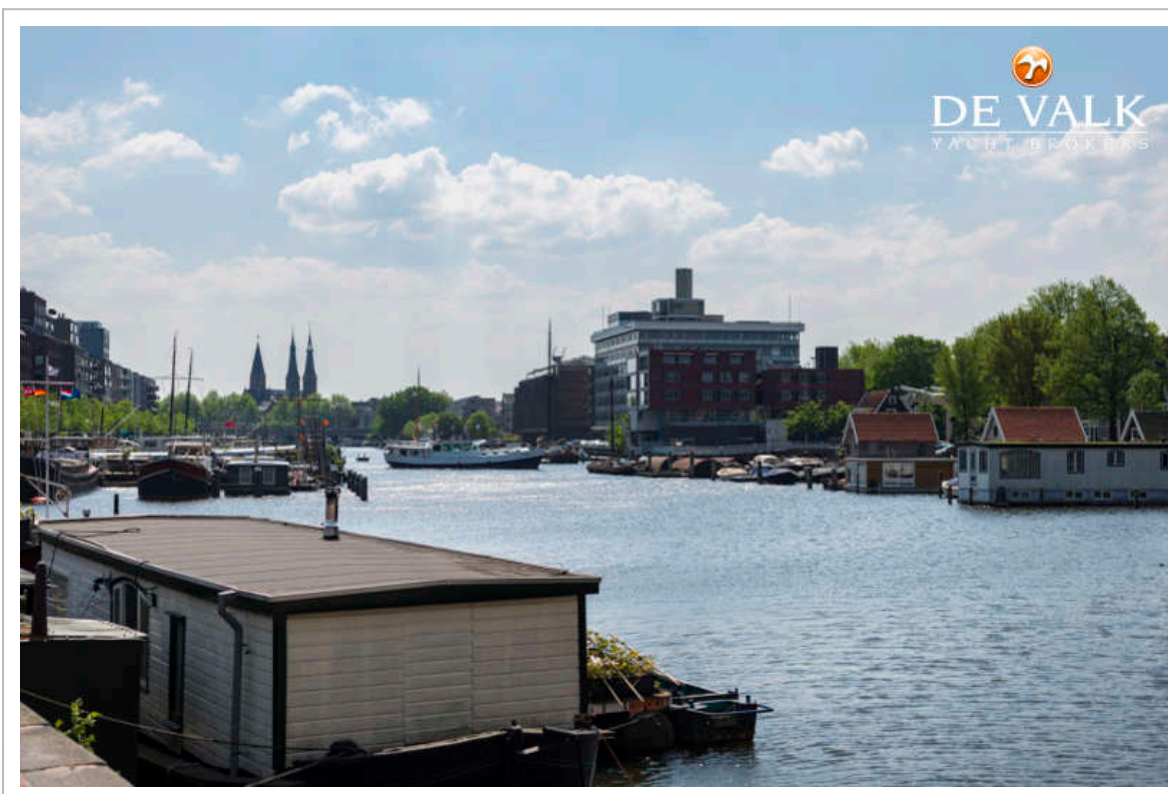
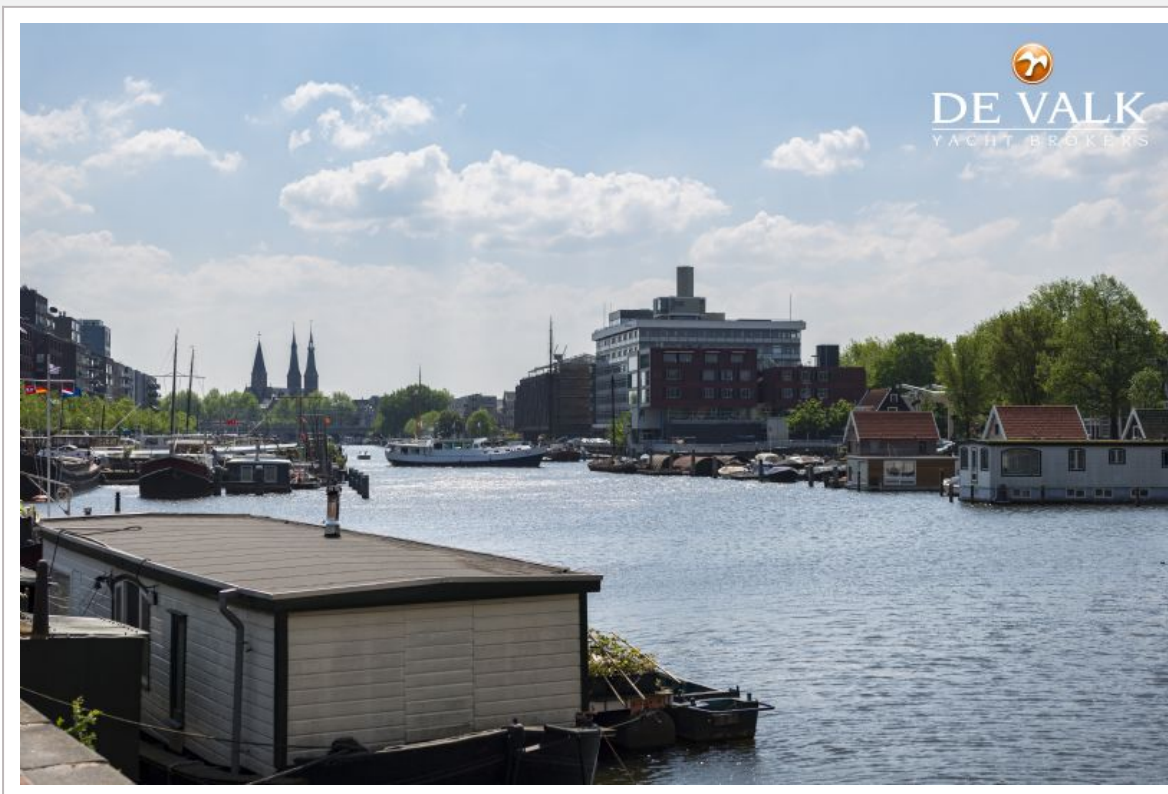
WOONSCHIP 23 M.



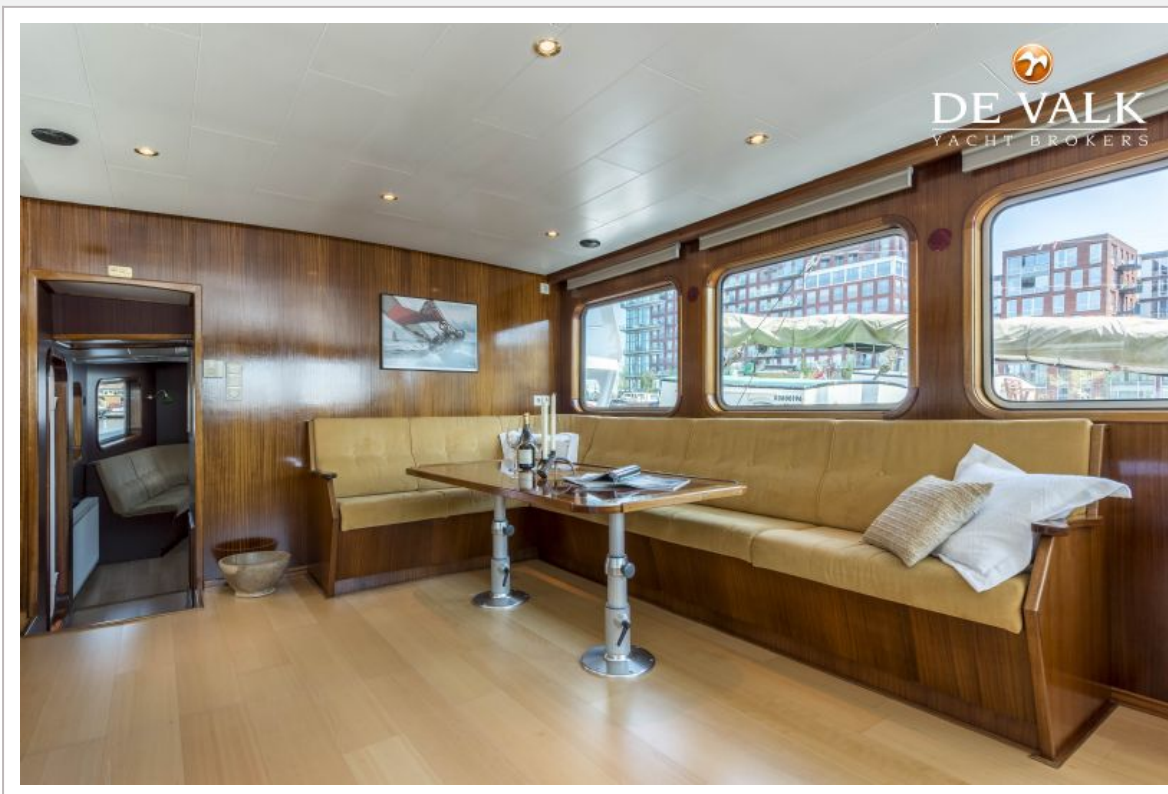


WOONSCHIP 23 M.

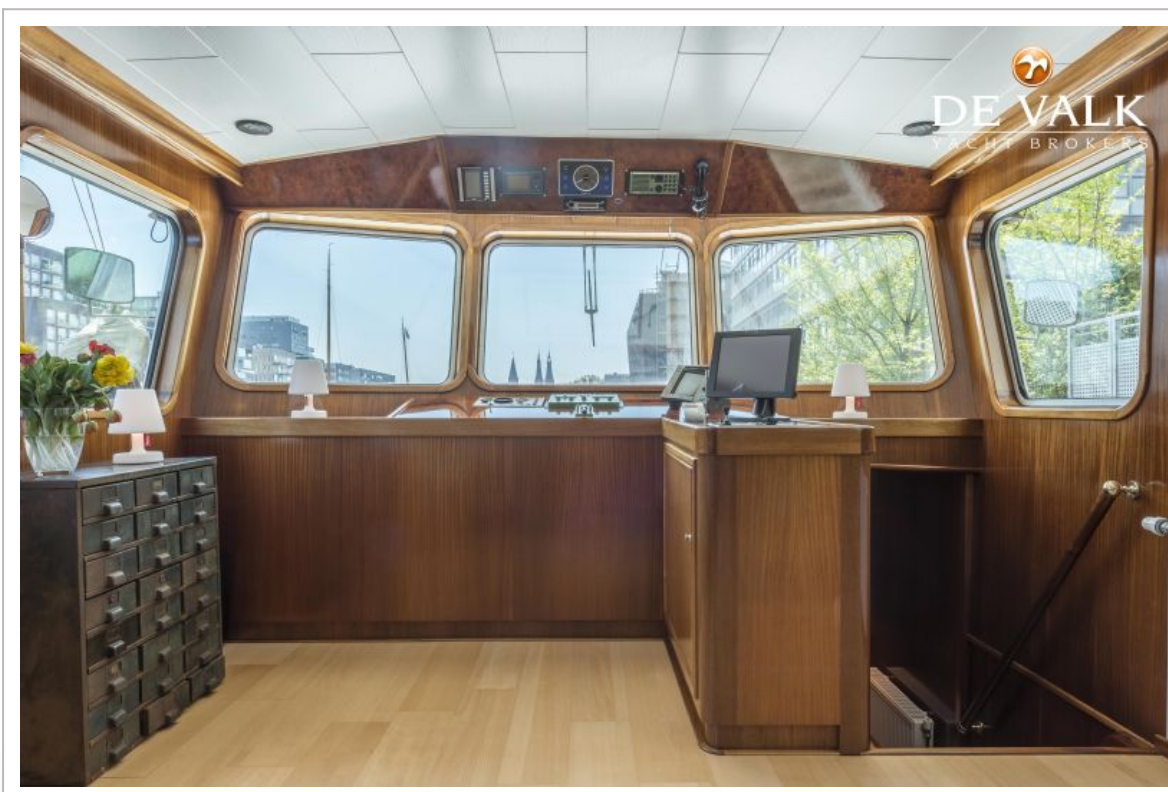




WOONSCHIP 23 M.



WOONSCHIP 23 M.





WOONSCHIP 23 M.



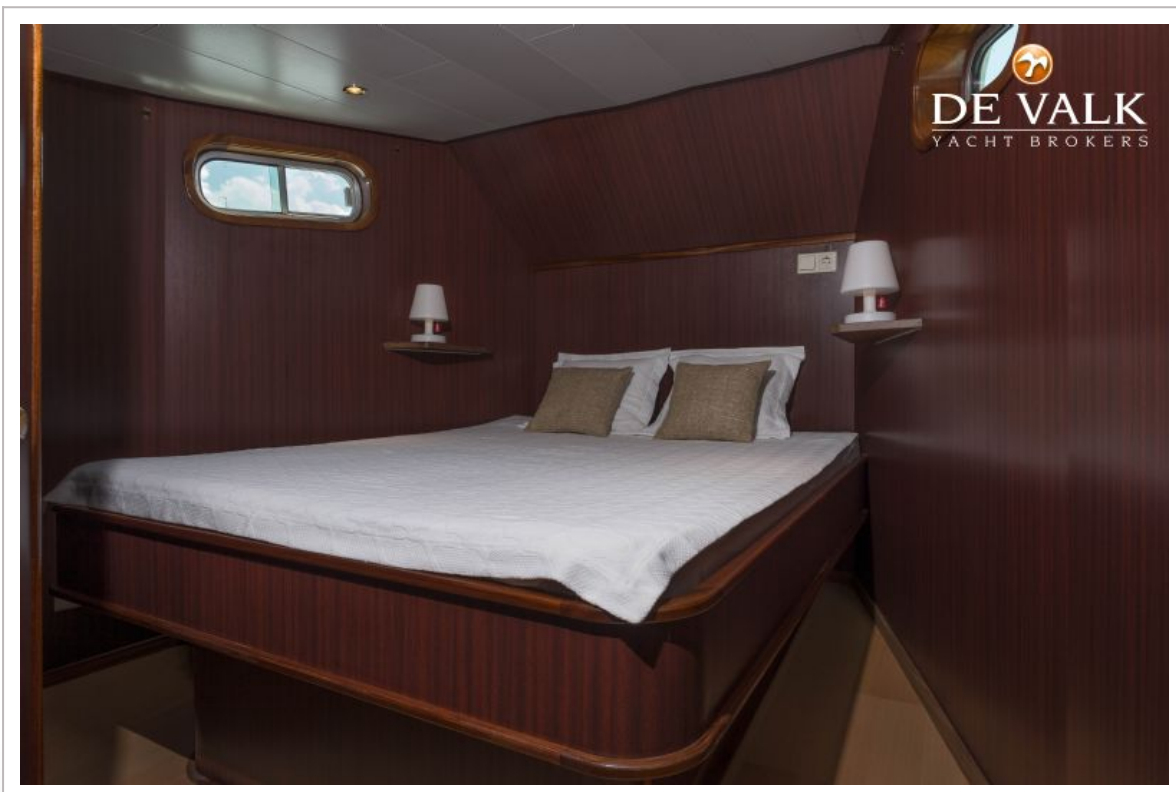
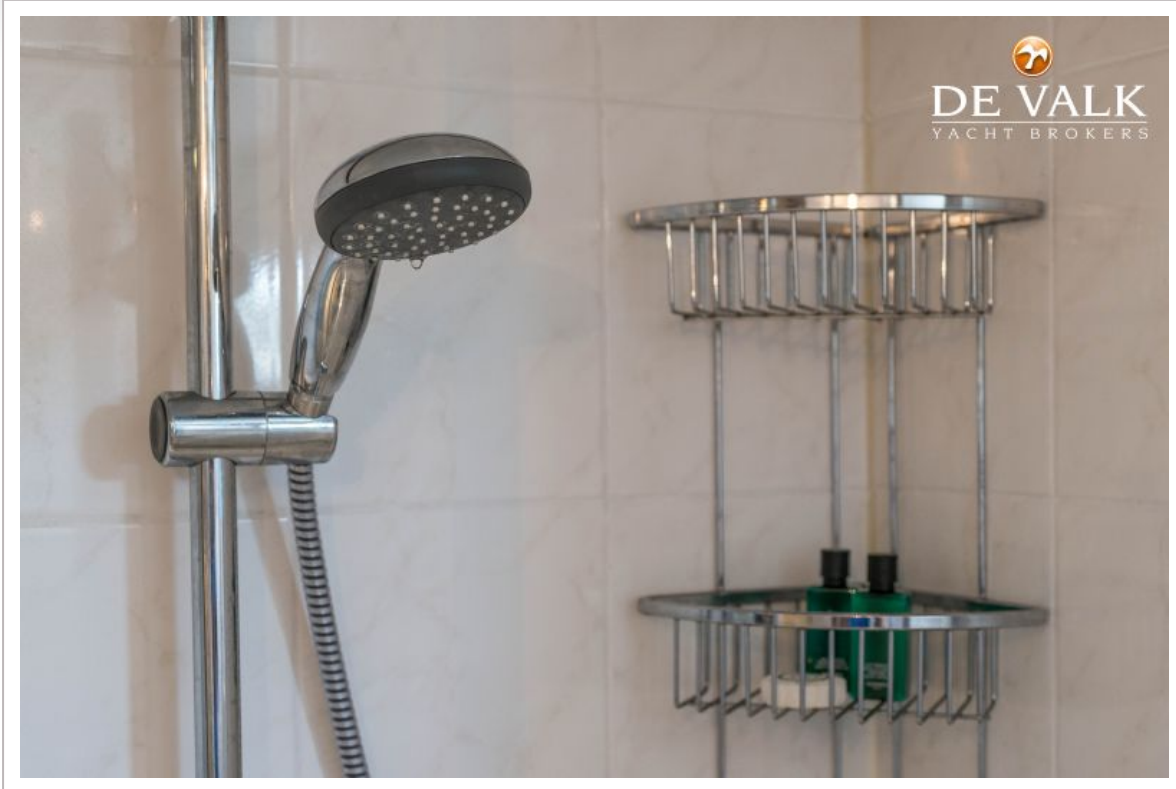
WOONSHIP 23 M.

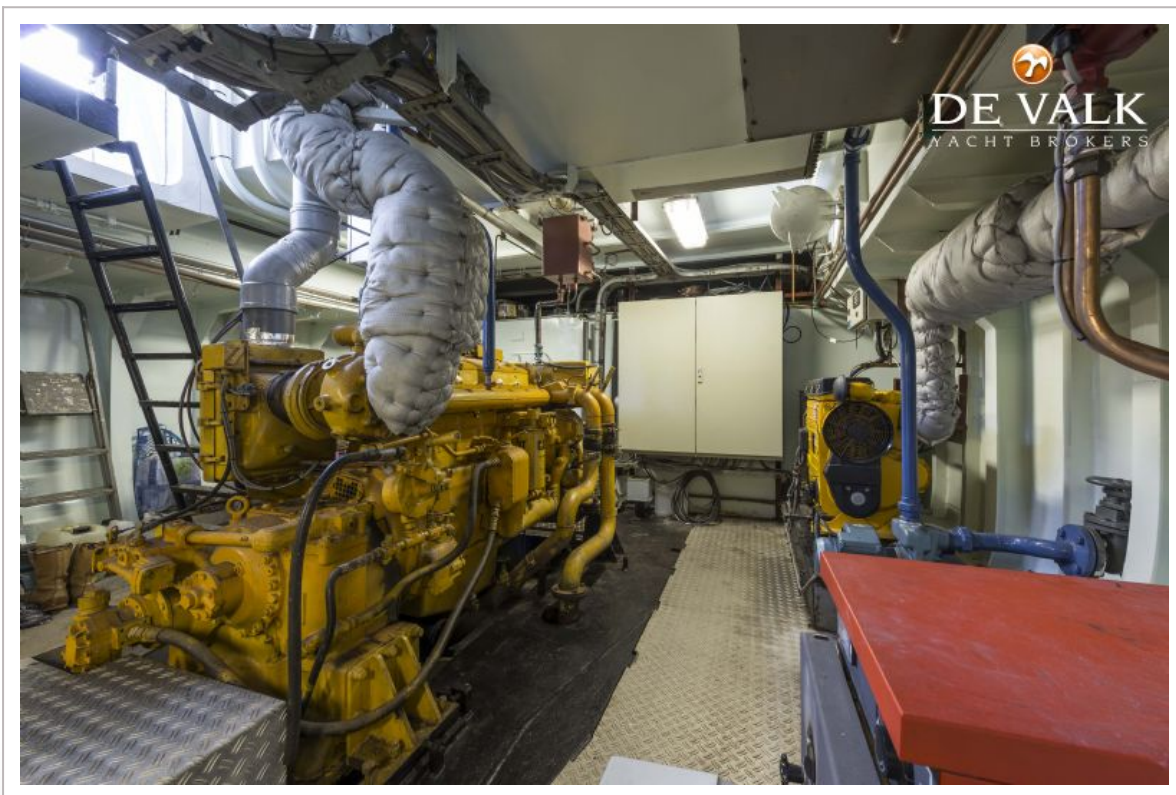


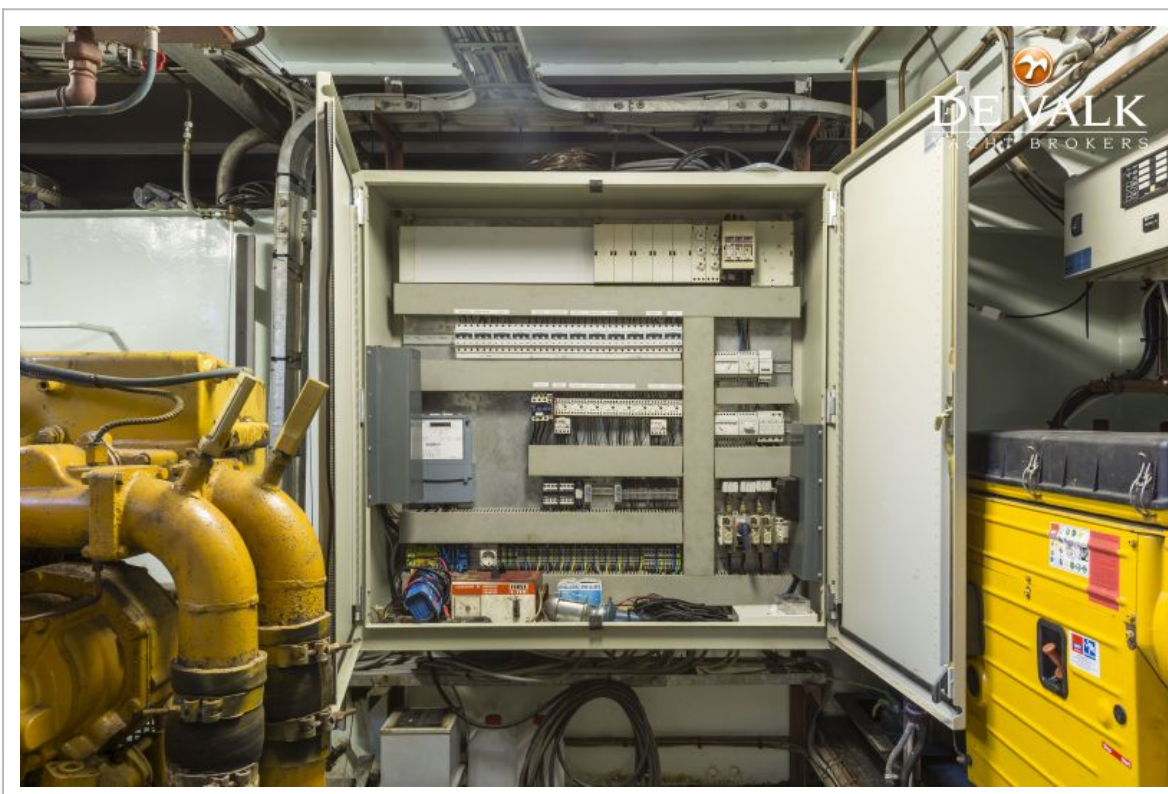
WOONSCHIP 23 M.



WOONSCHIP 23 M.







WOONSCHIP 23 M.

