



DE VALK
YACHT BROKERS



KARATAS KETCH 75



DE VALK
YACHT BROKERS

KARATAS KETCH 75

VAN DE MAKELAAR

Viola of London, Steel built 75 ft Ketch. With her 4 luxury outfitted cabins she accomodates up to 8 guests and 4 crew. This is your perfect sailing partner. With MCA Cat 2 coding she is fully equipped to run for commercial charter or for private use. A very seaworthy yacht that is build to professional marine specifications. Please contact us for more details on this Sailing Yacht.

Leonard Bonnema

SPECIFICATIES

Afmetingen	22.65 x 5.85 x 3.00 (m)	Bouwer	Karatas / Bordo
Bouwjaar	1990	Hutten	
Materiaal	Staal	Slaapplaatsen	8
Motor(en)	1 x Cummins 6 BTA 5.G-M1	Pk/Kw	250.38 (pk), 184.03 (kw)
Vraagprijs	verkocht (BTW)	Ligplaats	contact Amsterdam

CONTACT

Kantoor	De Valk Amsterdam B.V.	Telefoon	+31 (0)35 5829014
Adres	Marinaweg 8 (postal address) 1361 AC Almere NL	E-mail	amsterdam@devalk.nl

DISCLAIMER

Hoewel er uiterste zorg besteed is aan de correctheid, volledigheid en actualiteit van onze informatie kunnen hieraan geen rechten worden ontleend.



KARATAS KETCH 75

ALGEMEEN

Model	KARATAS KETCH 75
Type	zeiljacht
Lengte (m)	22,65
Breedte (m)	5,85
Diepgang (m)	3,00
Doorvaarhoogte (m)	25,00
Bouwjaar	1990
Gebouwd door	Karatas / Bordo
Land	Turkije
Waterverplaatsing (t)	82
Romp materiaal	staal
Dek materiaal	staal
Afwerking dek	teak
Afwerking kuip	teak
Dekluik	ja
Brandstoftank (liter)	2500
Brandstoftank 2 (liter)	2500
Drinkwatertank (liter)	4x, 10,000L in total
Grijswatertank (liter)	2000

ACCOMMODATIE

Slaapplaatsen	8
Bemanningshut	ja
Bemanning slaapplaatsen	4
Interieur	mahonie
Vloer	hout
Airco	All cabins
Dinette	ja
Keuken	ja
Spoelbak	roestvast staal



KARATAS KETCH 75

Kooktoestel	gas 4 stove
Oven	ja
Combi magnetron/oven	Electric
Koelkast	2500 L
Vriezer	ja
Warmwatersysteem	ja
Waterdruksysteem	ja
Gastenhut 1	tweepersoonsbed
Kledingkast	ja
Badkamer	en suite
Toilet	en suite
Wasbak	in de badkamer
Douche	en suite
Gastenhut 2	tweepersoonsbed
Kleerkast	ja
Badkamer	en suite
Toilet	en suite
Wasbak	in de badkamer
Douche	en suite
Gastenhut 3	tweepersoonsbed
Kleerkast	ja
Badkamer	ja
Toilet	en suite
Wasbak	in de badkamer
Douche	en suite
Gastenhut 4	tweepersoonsbed
Kleerkast	ja
Badmaer	ja
Toilet	en suite
Wasbak	ja
Douche	en suite
Bemanningshut(ten)	4 berths



KARATAS KETCH 75

Badkamer (bemanning)	ja
Toilet (bemanning)	ja
Wasbak	in de badkamer
Douche (bemanning)	ja
Wasmachine	ja

MOTOR(EN)

Aantal motoren	1
Merk	Cummins
Type	6 BTA 5.G-M1
Pk	250
kW	184,03
Geïnstalleerd in jaar	1990
Maximale snelheid (kn)	10
Kruissnelheid (kn)	7
Motoruren	Ca 2400
Boegschroef	elektrisch 20 hp
Type schroef	vast
Schroefbladen	4
Elektrische lenspomp	2x 24V, 1x 220V
Generator	Kohler/Yanmar 17 kVA
Accu's	8x AGM 200Ah
Acculader	Mastervolt 24V/80A
Omvormer	Mastervolt 24V/2500W
Extra info	Mastervolt Alternator 24V/110A

NAVIGATIE

Kompas	ja
Marifoon	ja
Autopiloot	Furuno/ hydraulic 2010
Radar	Simrad



GPS	ja
Navtex	ja

UITRUSTING

Bimini	ja
Wintertent	ja
Loopplank	ja
Anker	Jambo 80kg
Ankerketting	200m, 12mm
Anker 2	120kg
Ankerketting	180m, 12mm
Ankerlier	hydraulisch DATA double 12mm
Bijboot	4.1M Avon RIB
Buitenboordmotor	50hp Tohatsu 2 stroke
Davits	ja
Zeereling	roestvast staal
Reddingsvlot	ja
Reddingsvlot (pers)	12
Zwemvesten	16
Reddingsboei	2
Stootkussens	ja
Landvasten	ja
TV	ja
DVD speler	ja
Speakers in salon	ja
Brandblusser	3
Automatisch brandblussysteem	ja
Extra info	BBQ

TUIGAGE

Tuigage	kits
---------	------



KARATAS KETCH 75

Grootzeil	Dolphin 2004
Bezaan	Dolphin 2004
Genua	Dolphin 2004
Genua rolreefsysteem	ja
Stormfok	Dolphin 2004
Primaire schootlieren	6x Lewmar



KARATAS KETCH 75



KARATAS KETCH 75



KARATAS KETCH 75



KARATAS KETCH 75



KARATAS KETCH 75



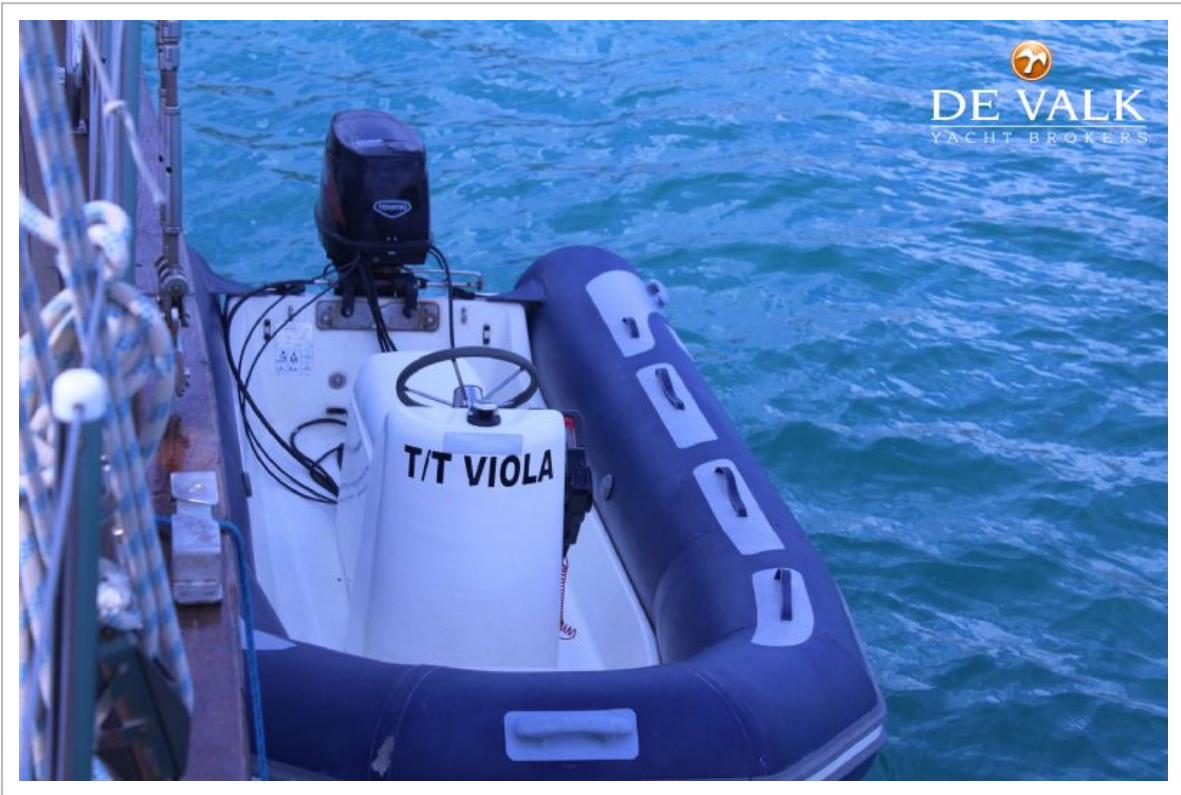
KARATAS KETCH 75



KARATAS KETCH 75



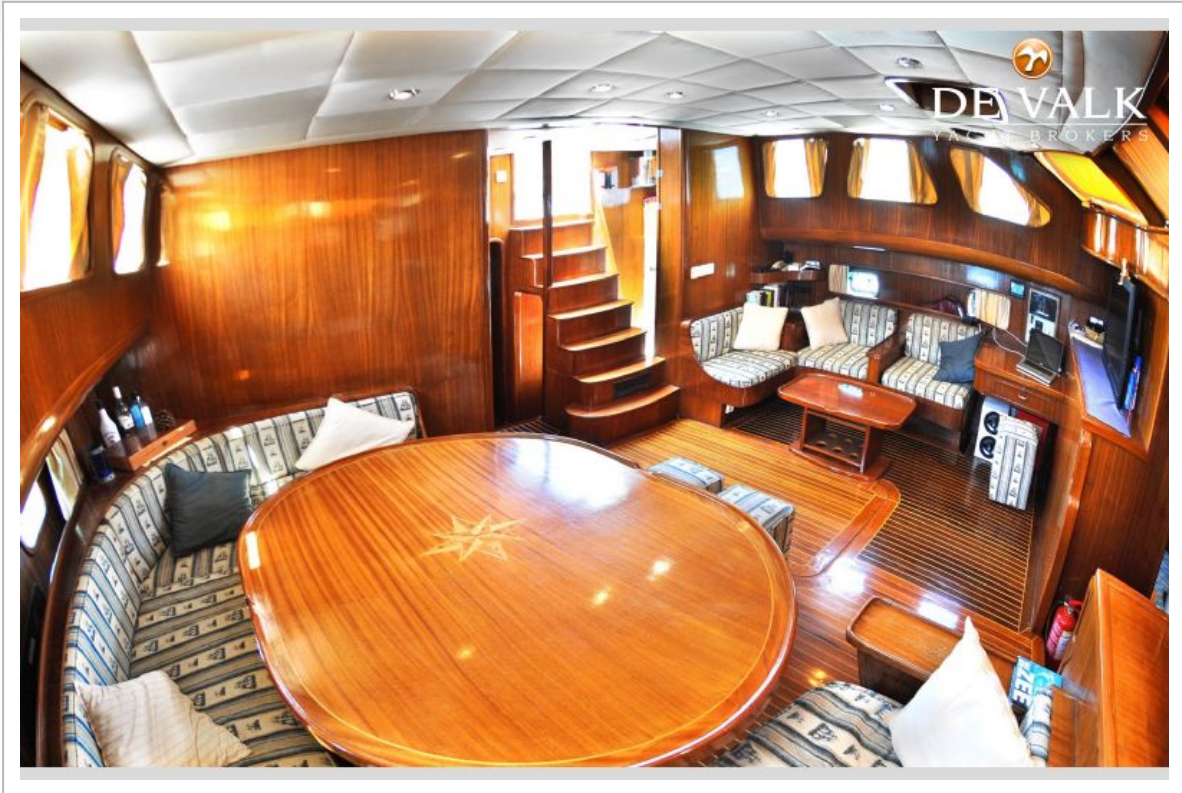
KARATAS KETCH 75



KARATAS KETCH 75



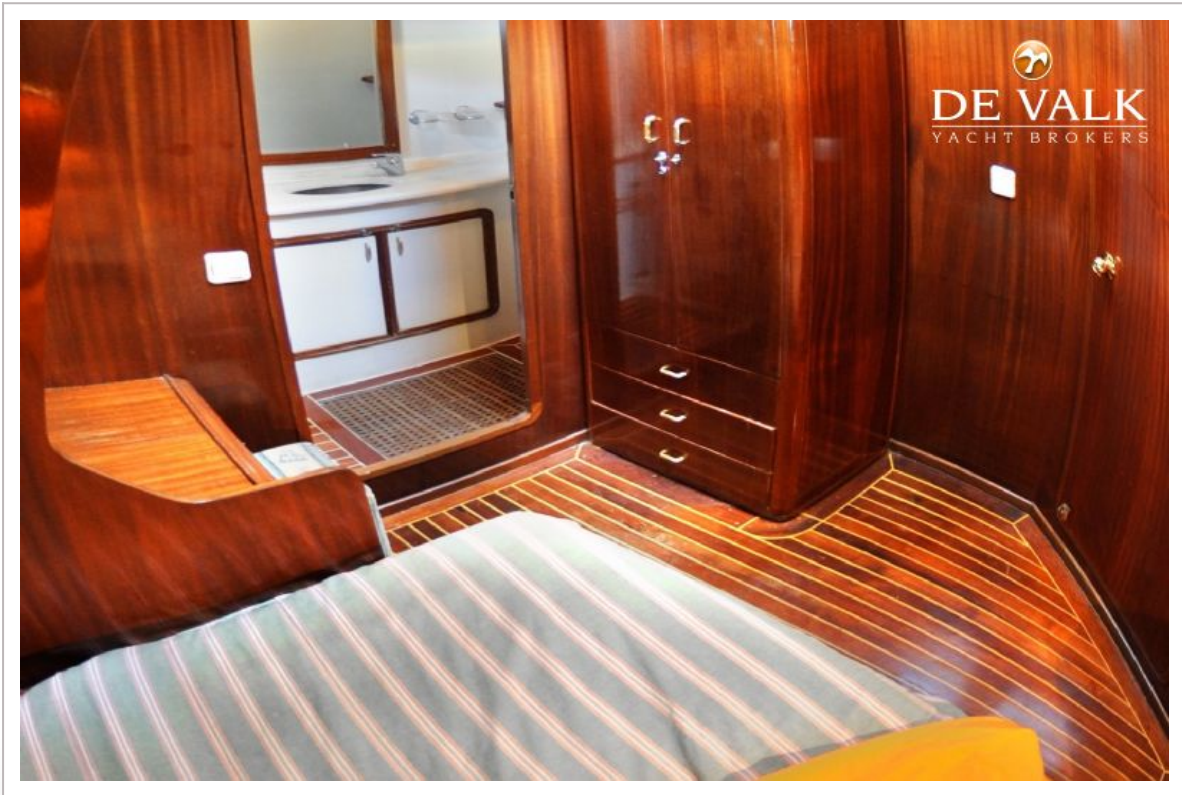
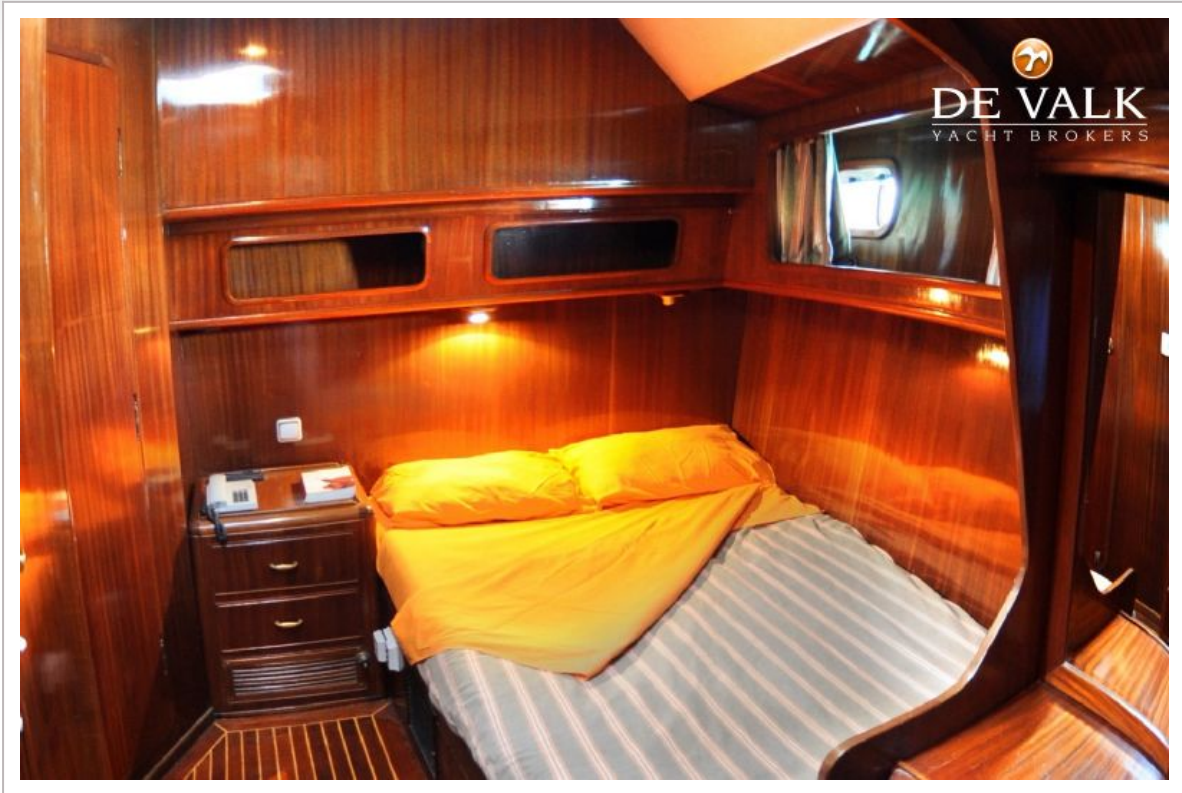
KARATAS KETCH 75



KARATAS KETCH 75



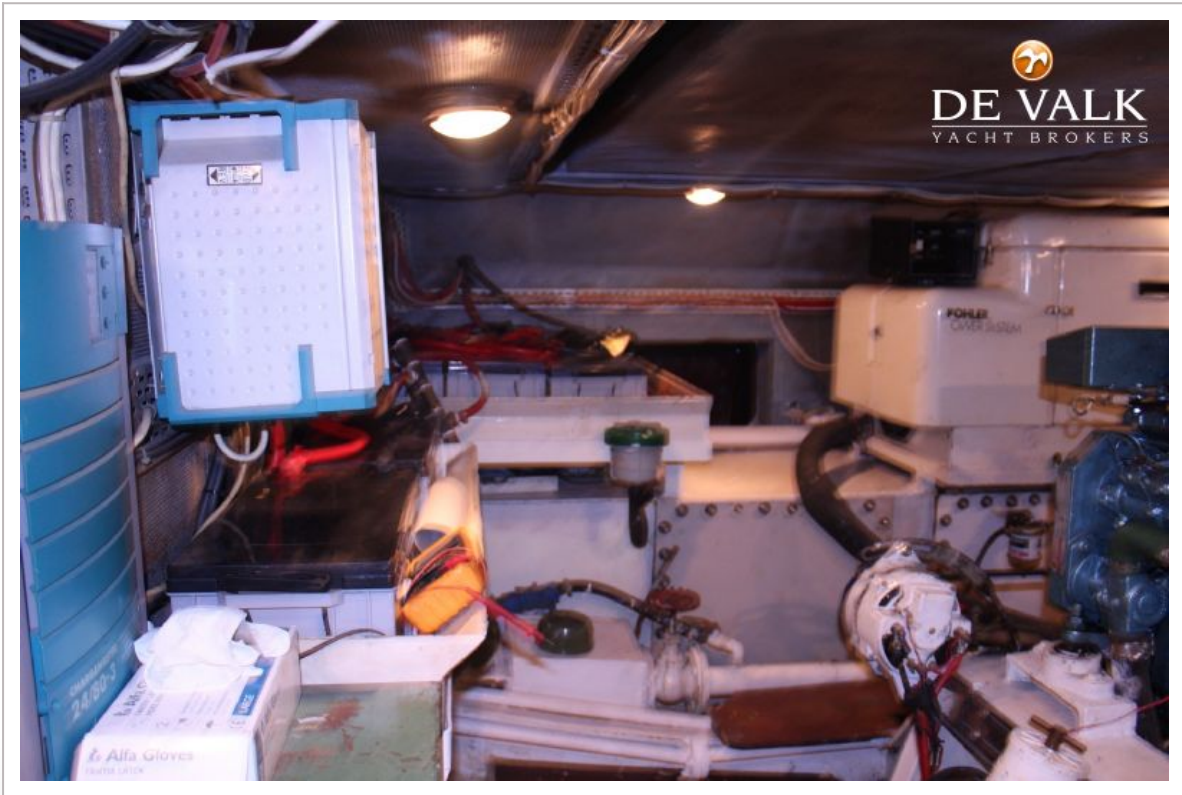
KARATAS KETCH 75



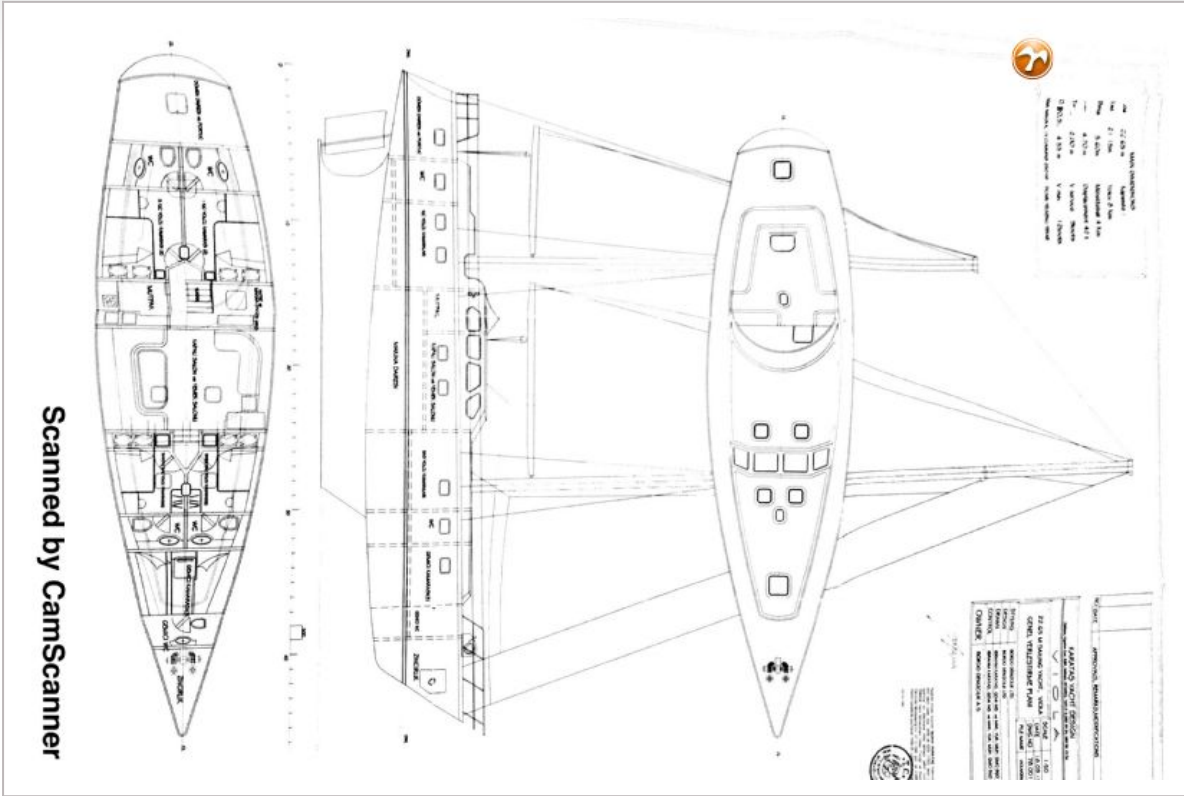
KARATAS KETCH 75



KARATAS KETCH 75



KARATAS KETCH 75



Scanned by CamScanner

