



DE VALK
YACHT BROKERS



PRINCESS V56



DE VALK
YACHT BROKERS

VAN DE MAKELAAR

This model has evolved from the latest developments in Princess sports yacht design. Her outstanding performance, seakeeping and handling benefits from the latest in deep V hull technology putting her at top rank of sports yachts within her class, while her use of space and ingenious design give her the feel of a much larger craft. With a generous fuel capacity, efficient operation and cruising speeds in excess of 30 knots, she is an ideal companion for longer voyages and an exhilarating craft for fun days at sea

Hans Visser

SPECIFICATIES

Afmetingen	17.45 x 4.47 x 1.09 (m)	Bouwer	Princess motor yachts
Bouwjaar	2010	Hutten	3
Materiaal	Polyester	Slaapplaatsen	6
Motor(en)	2 x Volvo D12-800 diesel	Pk/Kw	2 x 775.00 (pk), 569.63 (kw)
Vraagprijs	verkocht (BTW)	Ligplaats	contact Amsterdam

CONTACT

Kantoor	De Valk Amsterdam B.V.	Telefoon	+31 (0)35 5829014
Adres	Marinaweg 8 (postal address) 1361 AC Almere NL	E-mail	amsterdam@devalk.nl

DISCLAIMER

Hoewel er uiterste zorg besteed is aan de correctheid, volledigheid en actualiteit van onze informatie kunnen hieraan geen rechten worden ontleend.



ALGEMEEN

Model	PRINCESS V56
Type	motorjacht
Lengte (m)	17,45
Lengte waterlijn (m)	17,21
Breedte (m)	4,47
Diepgang (m)	1,09
Doorvaarthoogte min (m)	3,50
Stahoogte (m)	2,00
Bouwjaar	2010
Te waterlating	2010
Gebouwd door	Princess motor yachts
Land	Engeland
Waterverplaatsing (t)	22,5
CE norm	B
Romp materiaal	polyester
Romp kleur	wit
Rompvorm	deep-V
Materiaal opbouw	polyester
Stootlijst	roestvast staal
Dek materiaal	polyester
Afwerking dek	anti-slip profiel
Afwerking opbouw	anti-slip profiel
Afwerking kuip	teak
Antifouling (jaar)	2017
Raamlijsten	roestvast staal
Raammateriaal	normaal glas
Dekluik	2
Patrijspoorten	roestvast staal 8
Radarbeugel	neerklapbaar
Brandstoftank (liter)	aluminium 1105



Brandstoftank 2 (liter)	aluminium 1105
Inhoudsmeter (brandstoftank)	ja
Drinkwatertank (liter)	372
Inhoudsmeter (drinkwatertank)	ja
Stuurwiel	stuurbekrachtiging
Binnen stuurstand	ja
Noodhelmstok	ja
Extra info	Full manuals and owners manual available
Extra info	Moodlighting

ACCOMMODATIE

Hutten	3
Slaapplaatsen	6
Interieur	eiken Light
Vloer	vloerbedekking Wood flooring in salon, galley and helm position
Open kuip	ja
Salon	ja
Stahoogte salon (m)	2
Schuifdak	elektrisch
Airco	airco omkeerbaar 4 x crusair including cockpit
Navigatie ruimte	On helm position
Keuken	ja
Aanrechtblad	corian
Spoelbak	roestvast staal
Kooktoestel	keramisch 3 burner
Combi magnetron/oven	Panasonic
Koelkast	ja
Vriezer	ja
Warmwatersysteem	220V + motor 64 liter calorifier
Waterdruksysteem	elektrisch
Eigenaarshut	tweepersoonsbed



Lengte bed (m)	2 M.
Kledingkast	lades en legplanken
Badkamer	en suite
Toilet Systeem	vacuum
Wasbak	in de badkamer
Douche	en suite
Gastenhut 1	stapelbed
Lengte bed (m)	2 M.
Kledingkast	hangend en legplanken
Badkamer	gedeeld
Toilet	gedeeld
Toilet systeem	elektrisch Quiet flush
Wasbak	in de badkamer
Douche	gedeeld
Gastenhut 2	twee enkele bedden
Lengte bed (m)	2 M.
Kleerkast	hangend en legplanken
Badkamer	gedeeld
Toilet	gedeeld
Toilet systeem	elektrisch Quiet flush
Wasbak	in de badkamer
Douche	gedeeld
Mini bar	In the cockpit with sink, grill and refrigerator

MOTOR(EN)

Aantal motoren	2
Merk	Volvo
Type	D12-800
Pk	775,00
kW	569,63
Brandstof	diesel



Geïnstalleerd in jaar	2010
Maximale snelheid (kn)	34
Kruissnelheid (kn)	18
Motoruren	707
Koelsysteem motor	indirecte warmtewisselaar
Aandrijving	schroefas
Saildrive afdichting	ja
Schroefas afdichting	ja
Motorbediening	elektrisch
Keerkoppeling	hydraulisch
Boegschroef	elektrisch Sidepower 95 kgF
Hekschroef	elektrisch Sidepower95 kgF
Type schroef	vast
Schroefbladen	4
Materiaal schroefas	roestvast staal
Smering schroefas	water
Handlenspomp	1 with suction in each area
Elektrische lenspomp	6 x
Bilge alarm	ja
Elektrische installatie	24 V. DC and 240 V. AC
Generator	stille separator Onan 13,5 Kw
Draaiuren generator	982
Accu's	ja
Startaccu	4 x 120 Ah.for 2 x 120 Ah. 24 V.
Lichtaccu	4 x 120 Ah. for 240 Ah. 24 V.
Generatoraccu	88 Ah 12 V.
Acculader	75 Amp
Omvormer	Mastervolt 1kW
Walstroom	met kabel
Trinkleppen	ja
Extra info	Fuel filters with water seperator
Extra info	240 V power outlets in every space



NAVIGATIE

Kompas	Magnetic
Electrisch kompas	Raymarine
Dieptemeter	Raymarine
Log	Raymarine
Repeaters	2 x raymarine
Marifoon	Raymarine with DSC
Autopiloot	Raymarine
Roerstand aanwijzer	Integrated
Radar	Raymarine
GPS	Raymarine
Radar/GPS/plotter	Raymarine
Elektronische kaart(en)	Raymarine gold chart
Navigatieverlichting	Imco
Zoeklicht	Remote controlled

UITRUSTING

Kuipent	ja
Kuipkussens	With sunbeds
Kuiptafel	ja
Zwemplatform	Electric hydraulic submersable (400 kg)
Zwemtrap	roestvast staal
Deur in spiegel	ja
Loopplank	Retractable hydraulic
Dekdouche	Hot and cold
Anker	Delta 25 kg
Ankerketting	40 meter
Ankerlier	elektrisch Foredeck and helm control
Dekwasinstallatie	ja
Bijboot	vaste romp Williams Turb Jet 325 with 98 hp. dim 3,25 x 1,68 x 0,91 max 4



Zeereling	roestvast staal
Handgreep (opbouw)	roestvast staal
Preekstoel	ja
Reddingsvlot	container 6 pers.
Ruitenwisser	2 x with washer
Hoorn	ja
Stootkussens	6
Landvasten	6
Reserve onderdelen	ja
Gereedschap	ja
TV	Samsung LCD
Radio-cd speler	In cockpit
DVD speler	Integrated in Bose system
I-Pod aansluiting	In cockpit
Surround Sound System	Bose
Kuipspeakers	ja
Speakers in salon	ja
Brandblusser	6, one in each compartment
Brandblusser in motorkamer	Automatic
Extra info	Dinghy garage with electric hydraulic opening hatch
Extra info	2 electric drop down windows
Extra info	Underwater lights



PRINCESS V56



PRINCESS V56



PRINCESS V56



PRINCESS V56



PRINCESS V56



PRINCESS V56



PRINCESS V56



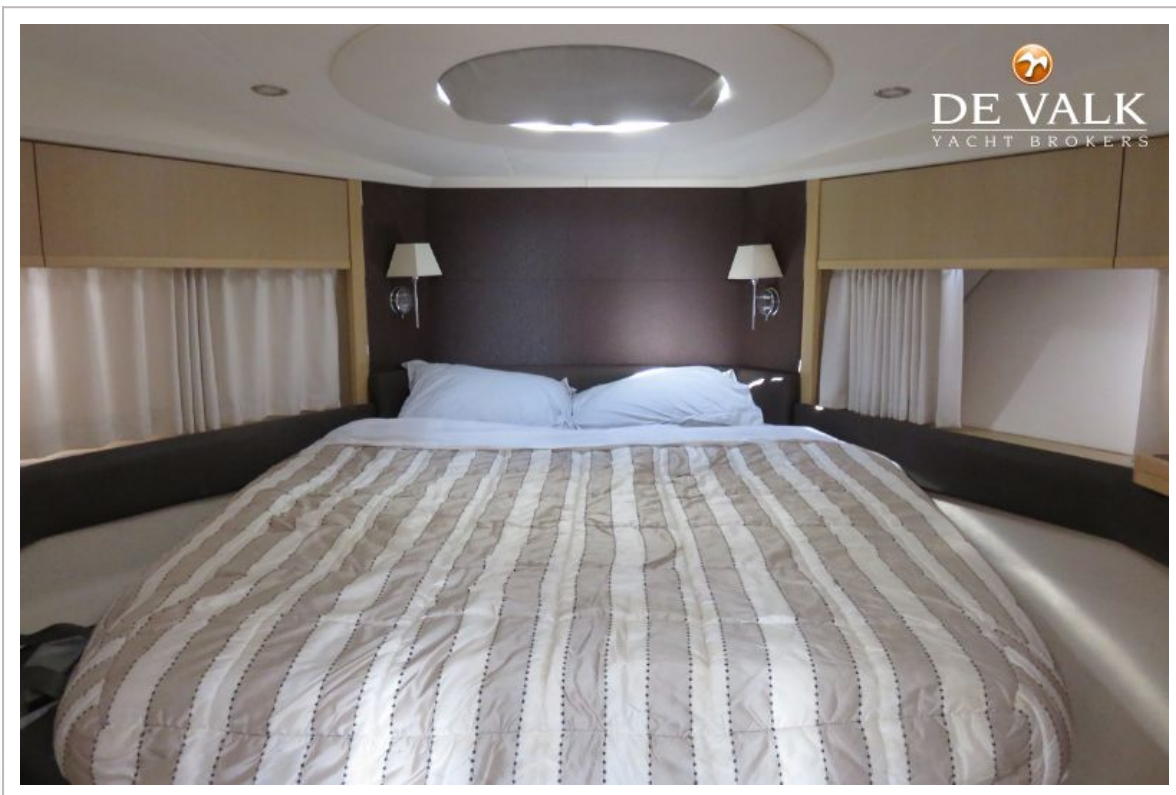
PRINCESS V56



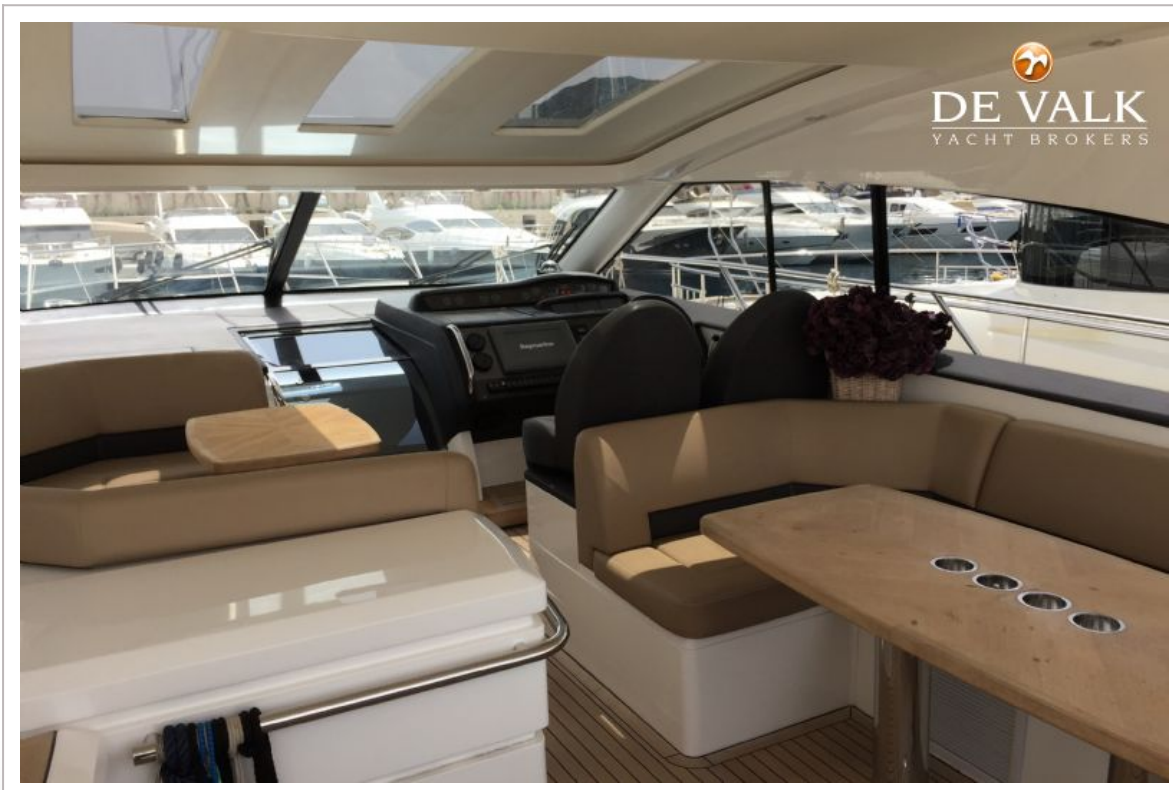
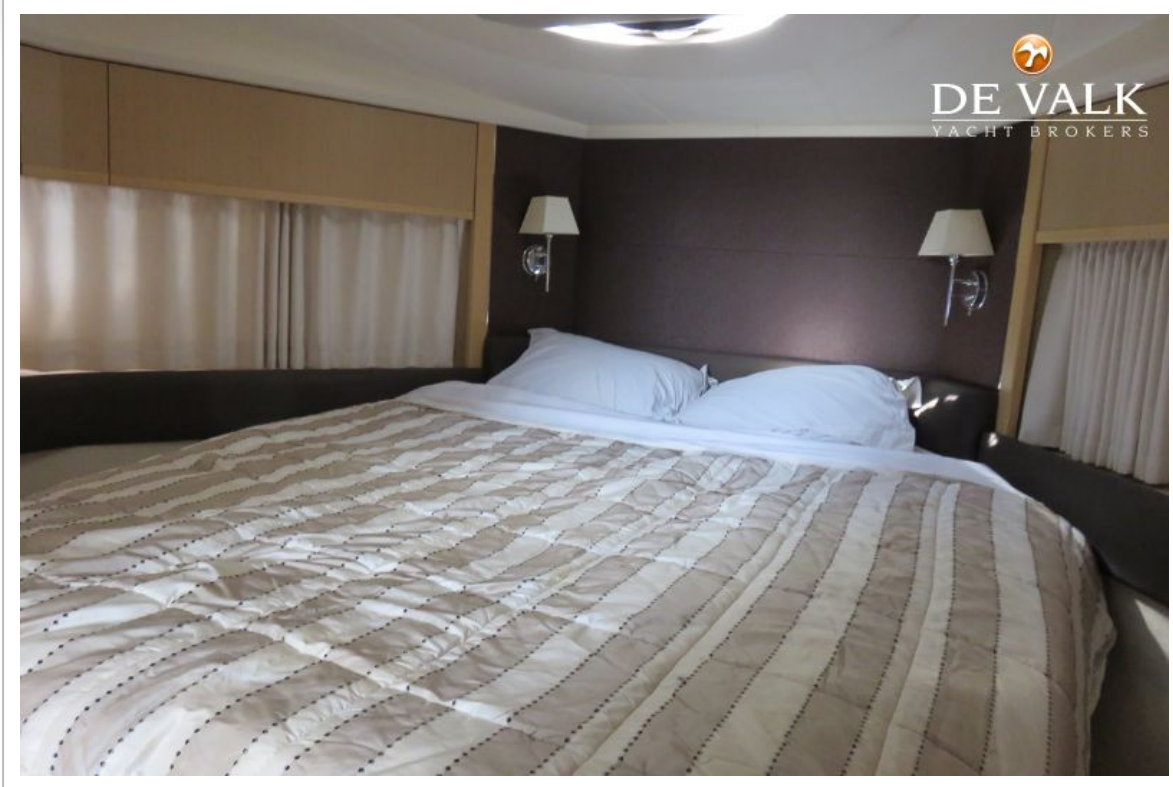
PRINCESS V56



PRINCESS V56



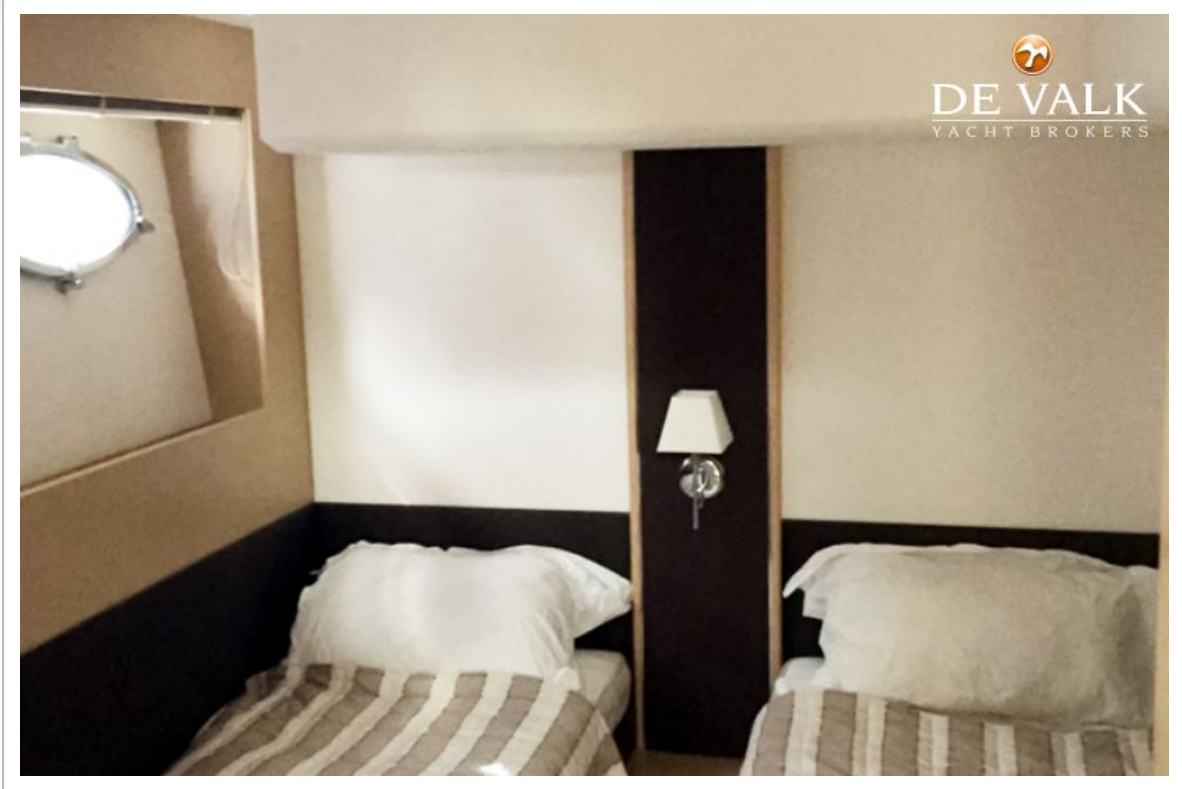
PRINCESS V56



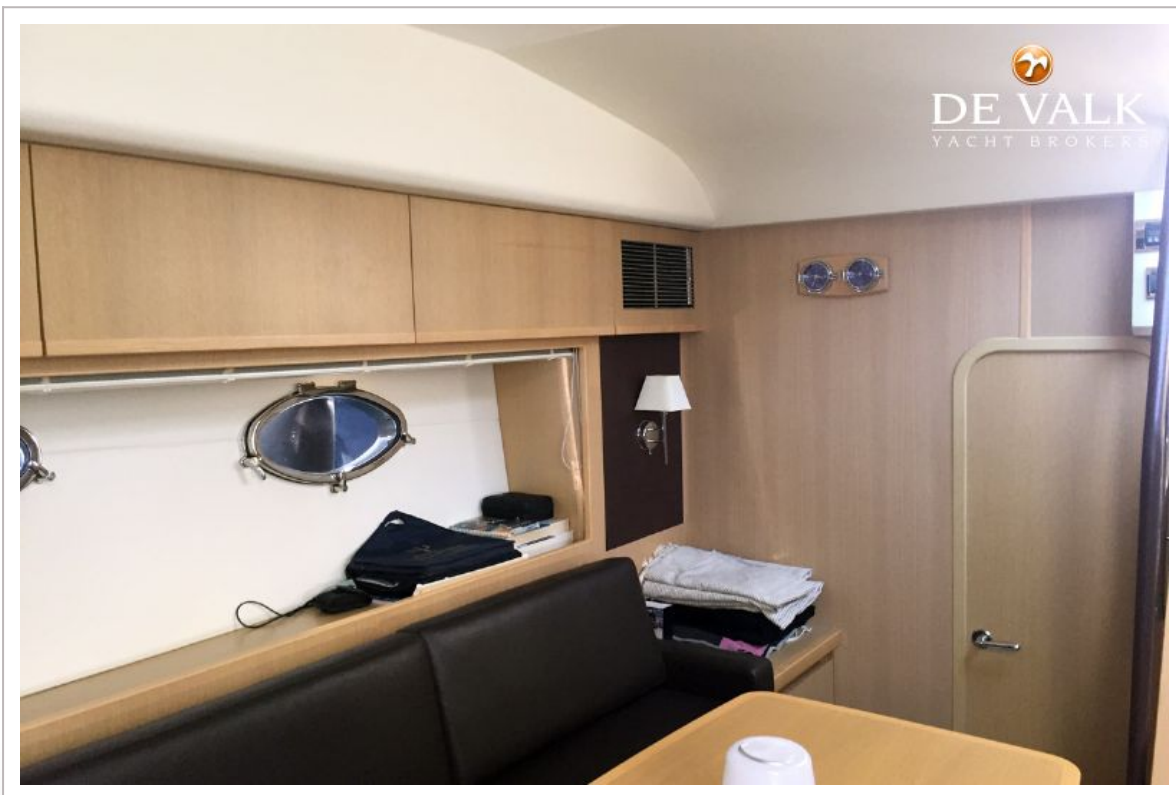
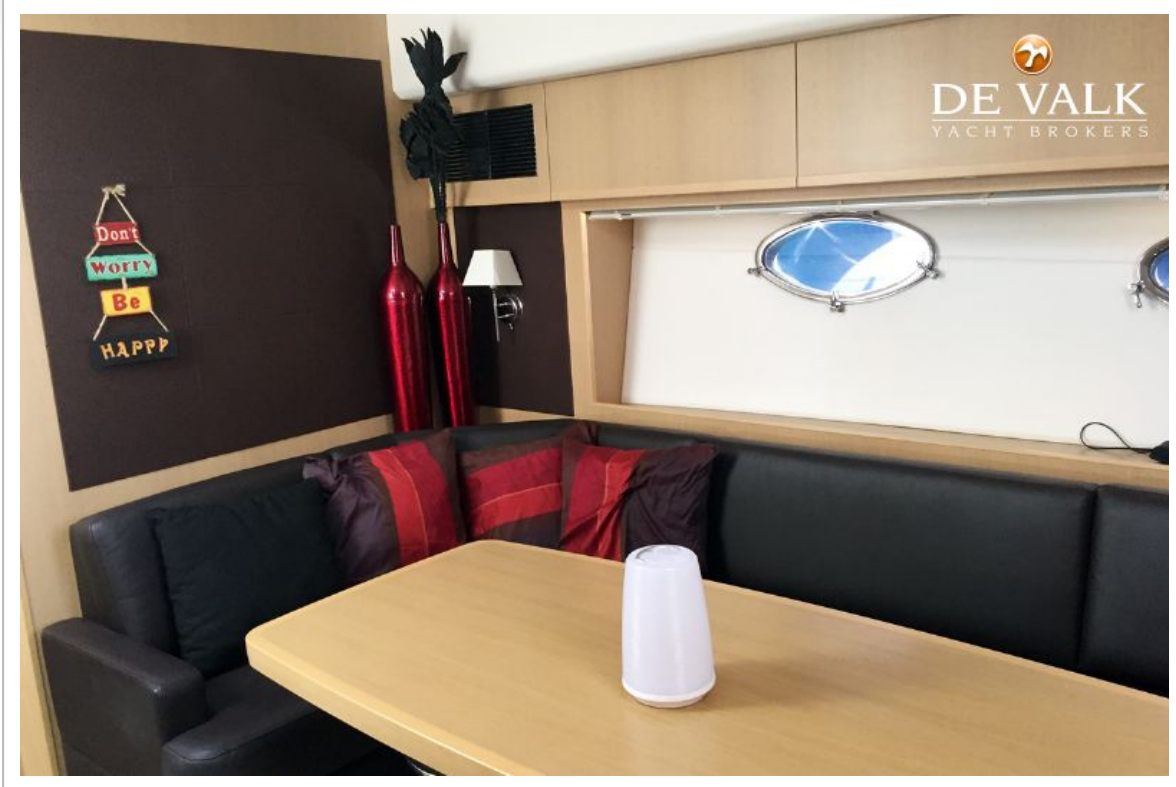
PRINCESS V56



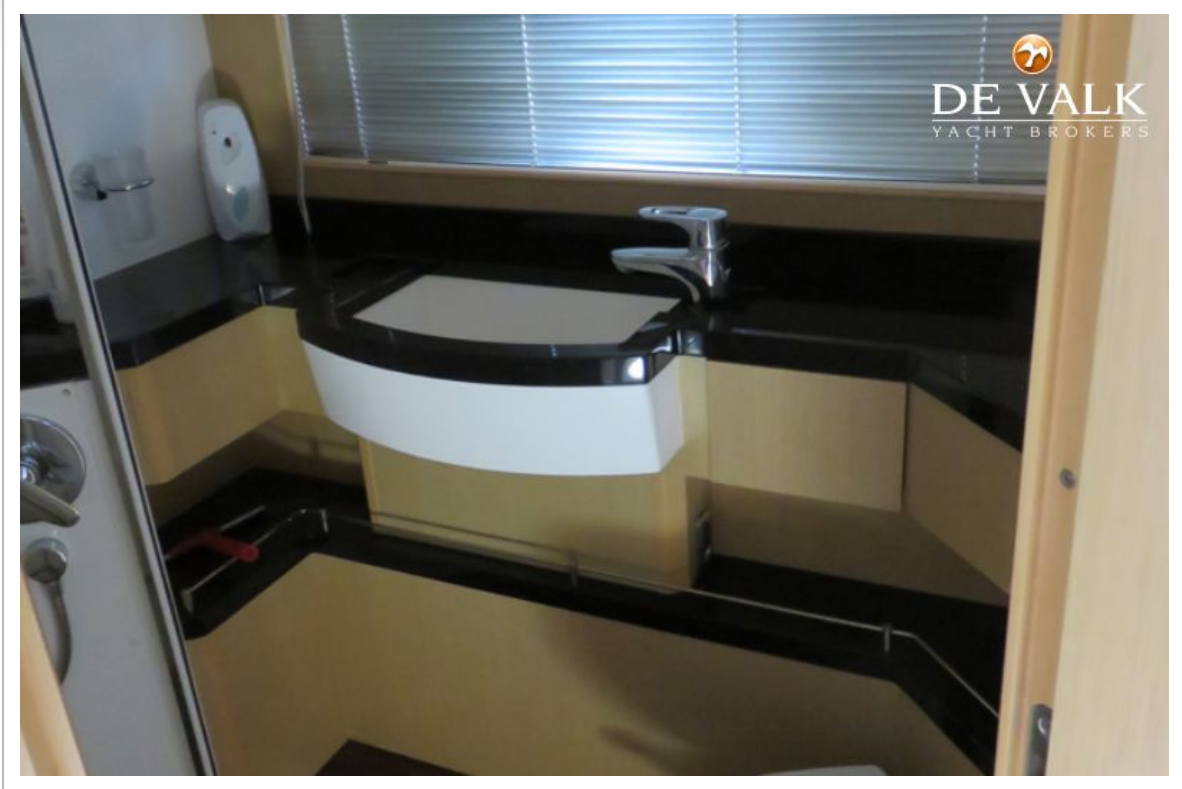
PRINCESS V56



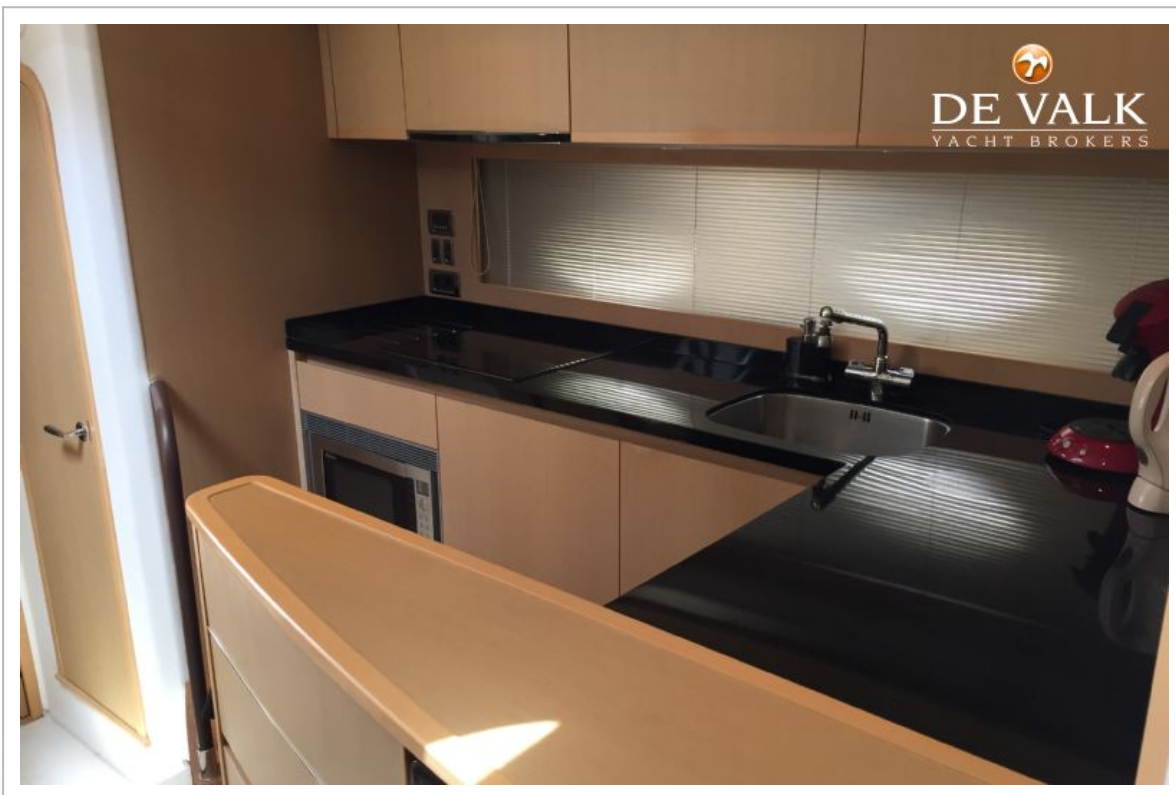
PRINCESS V56



PRINCESS V56



PRINCESS V56



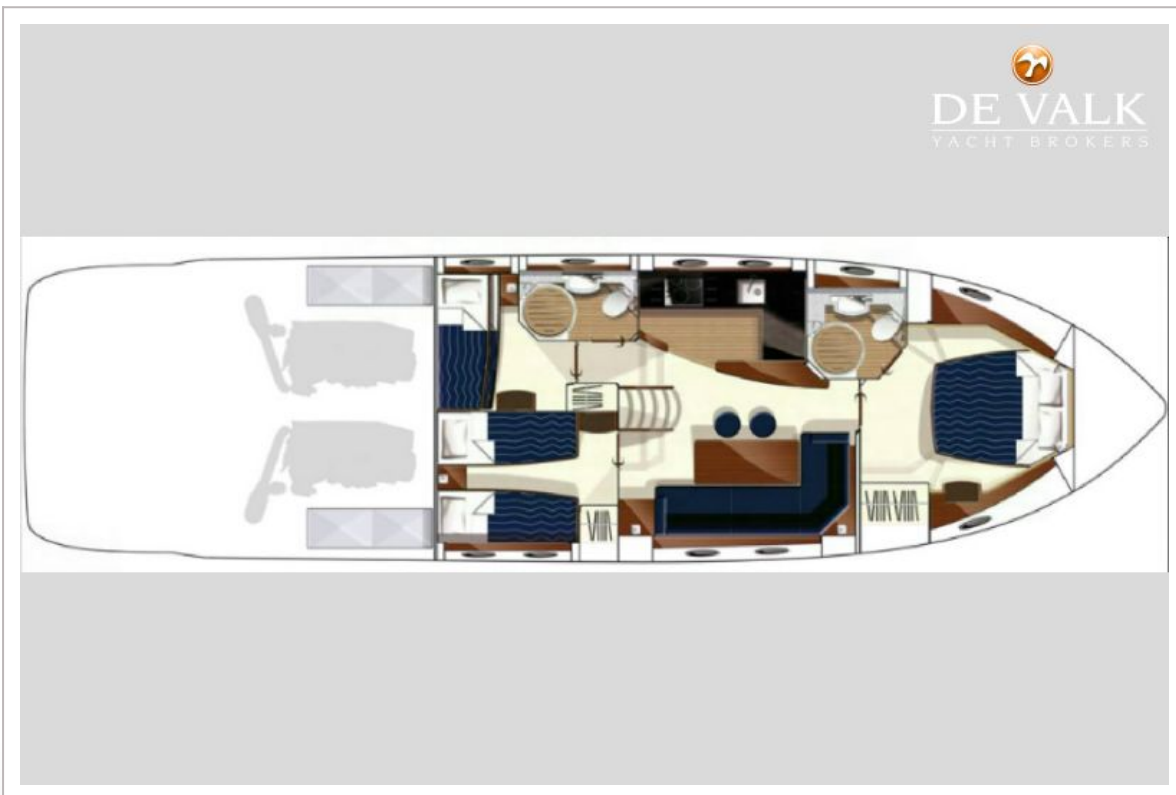
PRINCESS V56



PRINCESS V56



PRINCESS V56



PRINCESS V56

