



DE VALK
YACHT BROKERS



ABSOLUTE NAVETTA 58



DE VALK
YACHT BROKERS

VAN DE MAKELAAR

De Absolute Navetta 58 combineert op perfecte wijze elegantie, comfort en prestaties in een tijdloos ontwerp. Dankzij haar royale volumes, grote ramen en doordachte indeling biedt ze het gevoel aan boord te zijn van een veel groter jacht. Deze Absolute Navetta 58 is met grote zorg onderhouden en uitgerust voor lange, luxueuze verblijven aan boord, met een ruime flybridge, moderne kombuis en prachtig ingerichte hutten. Ideaal voor eigenaars die verfijnde Italiaanse stijl en zeewaardige prestaties in perfecte harmonie zoeken. Een waar meesterwerk van Absolute Yachts.

Hans Visser

SPECIFICATIES

| | | | |
|-------------------|-----------------------------------|----------------------|----------------------------------|
| Afmetingen | 17.42 x 5.04 x 1.25 (m) | Bouwer | Absolute S.P.A. |
| Bouwjaar | 2017 | Hutten | 3 |
| Materiaal | Polyester | Slaapplaatsen | 6 |
| Motor(en) | 2 x Volvo Penta D8-IPS-800 diesel | Pk/Kw | 2 x 600.00 (pk), 441.60 (kw) |
| Vraagprijs | € 895.000 (BTW Betaald) | Ligplaats | elders / niet bij verkoopkantoor |

CONTACT

| | | | |
|----------------|---|-----------------|-----------------------|
| Kantoor | De Valk Hindeloopen B.V. | Telefoon | +31 514 52 40 00 |
| Adres | Oosterstrand 1 8713 JS Hindeloopen NL | E-mail | hindeloopen@devalk.nl |

DISCLAIMER

Hoewel er uiterste zorg besteed is aan de correctheid, volledigheid en actualiteit van onze informatie kunnen hieraan geen rechten worden ontleend.



ALGEMEEN

| | |
|-------------------------------------|--|
| Model | ABSOLUTE NAVETTA 58 |
| Type | motorjacht |
| Lengte (m) | 17,42 |
| Breedte (m) | 5,04 |
| Diepgang (m) | 1,25 |
| Doorvaarhoogte (m) | 7,15 |
| Stahoogte (m) | 1,98 |
| Bouwjaar | 2017 |
| Gebouwd door | Absolute S.P.A. |
| Land | Italië |
| Waterverplaatsing (t) | 33 |
| CE norm | B |
| Romp materiaal | polyester |
| Romp kleur | Champagne |
| Rompvorm | Fast Displacement Hull |
| Materiaal opbouw | polyester |
| Dek materiaal | polyester |
| Afwerking dek | ja |
| Afwerking opbouw | teak And Non-skid moulded in |
| Afwerking kuip | teak |
| Raammateriaal | hardglas |
| Dekluik | ja |
| Patrijspoorten | ja |
| Flybridge | De royale flybridge biedt een stuurstand, comfortabele zit- en zonneterassen en een complete wet-bar met BBQ, koelkast en ijsmaker voor ultiem buitenleven op zee. |
| Flybridge zonetent | Vaste hardtop met een elektrische bimini-verlenging die schaduw biedt over het achterste gedeelte van de flybridge. |
| Radarbeugel | niet neerklapbaar |
| Brandstoftank (liter) | roestvast staal 2x 1200 ltr. totaal 2400 |
| Inhoudsmeter (brandstoftank) | ja |



| | |
|--------------------------------------|----------------------------|
| Drinkwatertank (liter) | roestvast staal 650 ltr. |
| Inhoudsmeter (drinkwatertank) | ja |
| Vuilwatertank (liter) | kunststof 240 ltr. |
| Vuilwatertank afvoer | dekafzuigpunt + pomp |
| Stuurwiel | hydraulisch |
| Binnen stuurstand | ja |
| Stuurwiel op flybridge | ja |
| Noodhelmstok | ja |
| Extra info romp | ja |
| Extra info verfsysteem | Onderwaterlichten |

ACCOMMODATIE

| | |
|--------------------------------|--|
| Hutten | 3 |
| Slaapplaatsen | 6 |
| Bemanningshut | met sanitairruimte |
| Bemanning slaapplaatsen | 2 |
| Indeling | Ruime, over de volle breedte gelegen eigenaarscabine met kingsize bed, elegante VIP-gastencabine, comfortabele gastencabine met twee bedden, drie stijlvolle badkamers en een aparte bemanningsruimte. |
| Vloer | hout |
| Open kuip | met derde joystick-dockingsstation, elektrisch zonnescherm, premium audiosysteem, teaktable en 4 stoelen |
| Stuurhut/deksalon | met zijtoegangdeuren |
| Salon | ja |
| Stahoogte salon (m) | 1.98 mtr. |
| Airco | Aircon 60000 BTU 50 Hz |
| Eetkamer | ja |
| Dinette | ja |
| Schuifdeur naar kuip | ja |
| Keuken | ja |
| Aanrechtblad | corian |



| | |
|----------------------|--|
| Spoelbak | roestvast staal |
| Kooktoestel | elektrisch 4 burner |
| Combi magnetron/oven | Bosch |
| Koelkast | In de kombuis, op de flybridge en in de mastercabine |
| Vriezer | ja |
| Warmwatersysteem | 220V + motor |
| Waterdruksysteem | elektrisch |
| Vaatwasser | ja |
| Kommaliewan | ja |
| Eigenaarshut | tweepersoonsbed full-beam owner's cabin with king-size bed |
| Lengte bed (m) | 2.03 x 1.80 mtr. |
| Kledingkast | hangend/lades/legplanken |
| Badkamer | en suite |
| Toilet | Tecma |
| Toilet Systeem | elektrisch |
| Wasbak | ja |
| Douche | ja |
| Gastenhut 1 | frans bed |
| Lengte bed (m) | 2.00 x 1.40 mtr. |
| Kledingkast | hangend/lades/legplanken |
| Badkamer | en suite |
| Toilet | Tecma |
| Toilet systeem | elektrisch |
| Wasbak | ja |
| Douche | ja |
| Gastenhut 2 | twee enkele bedden |
| Lengte bed (m) | 2x 1.95 x 0.79 mtr |
| Kleerkast | hangend en legplanken |
| Badkamer | en suite |
| Toilet | Tecma |
| Toilet systeem | elektrisch |
| Wasbak | ja |



| | |
|-----------------------------|---|
| Douche | ja |
| Bemanningshut(ten) | 1 |
| Badkamer (bemanning) | ja |
| Toilet (bemanning) | ja |
| Toilet systeem | elektrisch Tecma |
| Wasbak | ja |
| Douche (bemanning) | ja |
| Mini bar | de wet bar is voorzien van een gootsteen, BBQ en koelkast, aangevuld met een ijsmaker en koelbox. Voor extra bescherming zijn er hoezen beschikbaar voor de natte bar, de banken en de tafel. |
| Extra info | Kluis in de mastercabine |

MOTOR(EN)

| | |
|-------------------------------|--|
| Aantal motoren | 2 |
| Merk | Volvo Penta |
| Type | D8-IPS-800 |
| Pk | 600 |
| kW | 441.60 |
| Brandstof | diesel |
| Geïnstalleerd in jaar | 2017 |
| Maximale snelheid (kn) | 24 |
| Kruissnelheid (kn) | 18 |
| Bereik (nm) | 280 |
| Motoruren | 1000 |
| Koelsysteem motor | indirecte warmtewisselaar |
| Aandrijving | IPS |
| Motorbediening | elektrisch Volvo Penta EVC system with Joystick docking on 3 locations |
| Keerkoppeling | IPS gearboxes |
| Boegschroef | ja |
| Uitlaatsysteem | watergekoeld |



| | |
|---------------------------------|---|
| Type schroef | vast |
| Schroefbladen | 4 |
| Handlenspomp | ja |
| Elektrische lenspomp | ja |
| Bilge alarm | ja |
| Elektrische installatie | 12 / 24 / 220 volt |
| Generator | Mase generator 18 Kw |
| Startaccu | 2x 100 Ah |
| Lichtaccu | 4x 200 Ah |
| Accu monitor | ja |
| Acculader | ja |
| Omvormer | ja |
| Walstroom | 2x 50AMP Cablemasters with remote control |
| Automatisch positioneer systeem | Volvo Dynamisch Positioneringssysteem (GPS Anker) |
| Trimkleppen | ja |

NAVIGATIE

| | |
|----------------------|---|
| Kompas | Ritchie |
| Kompas op flybridge | Ritchie |
| Marifoon | ja |
| Autopiloot | ja |
| Plotter | Twee 16" displays bij de hoofdbinnenstuurstand en twee 12" displays op de flybridge voor optimale navigatiecontrole. Garmin |
| AIS transceiver | Garmin |
| Camera | Camera in de machinekamer & achter |
| Navigatieverlichting | ja |
| Zoeklicht | Te bedienen vanaf zowel de binnenstuurstand als de op flybridge. |

UITRUSTING



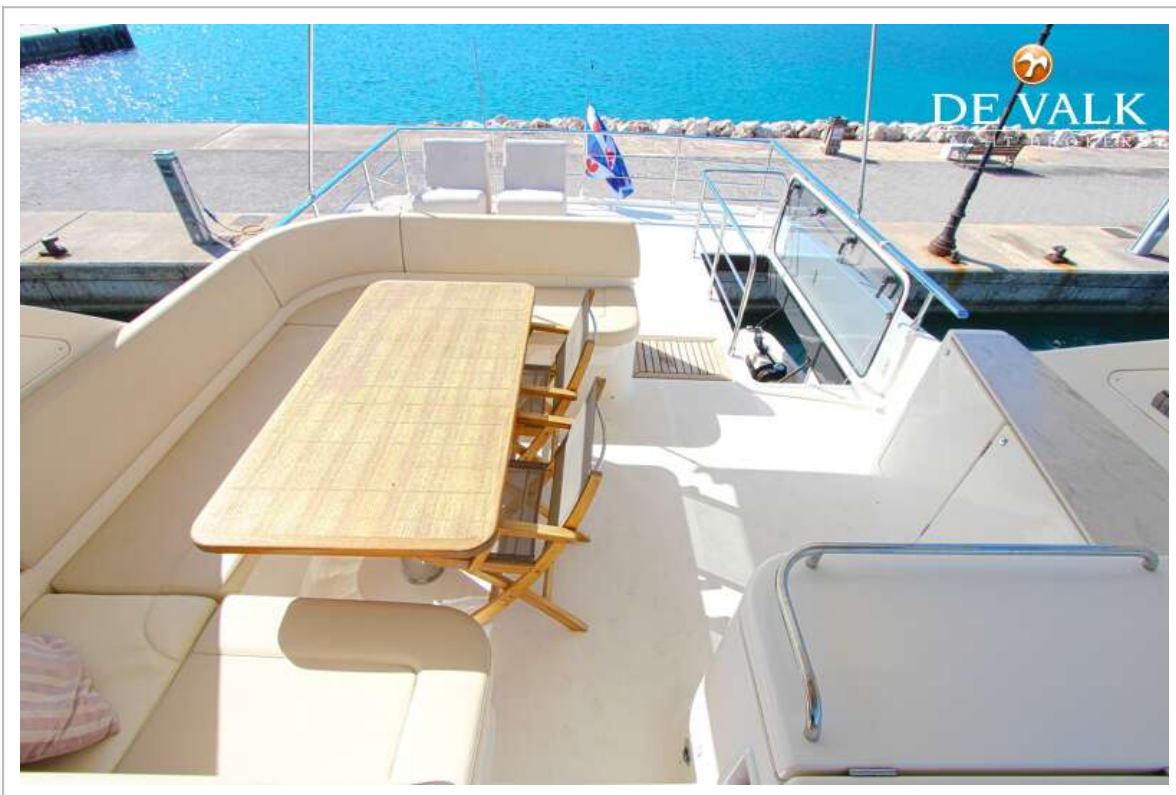
| | |
|------------------------------|--|
| Kuipent | achter elektrisch zonne-scherf en 2 x zij-paneel |
| Kuipkussens | ja |
| Kuiptafel | ja |
| Kuipstoelen | ja |
| Zwemplatform | Badplatform hydraulisch en zakt om de Williams RIB op te halen |
| Zwemtrap | ja |
| Deur in spiegel | 2x |
| Loopplank | Hydraulische passerelle (vouwt binnen de romp) |
| Dekdouche | Hot and Cold water |
| Anker | ja |
| Ankerketting | ja |
| Ankerlier | elektrisch Quick |
| Kaapstander | ja |
| Bijboot | Williams RIB |
| Zeereling | ja |
| Handgreep (opbouw) | ja |
| Hekstoel | ja |
| Preekstoel | ja |
| Ruitenwisser | 2x Elektrische voorruitwissers & -wasinstallaties |
| Hoorn | ja |
| Stootkussens | ja |
| Landvasten | ja |
| TV | In salon Elektrisch liftend |
| TracVision ball | Raymarine |
| Radio | Fusion radio met iPod & iPhone Slot, USB-poort |
| Surround Sound System | Audio premium pakket in salon |



ABSOLUTE NAVETTA 58



ABSOLUTE NAVETTA 58



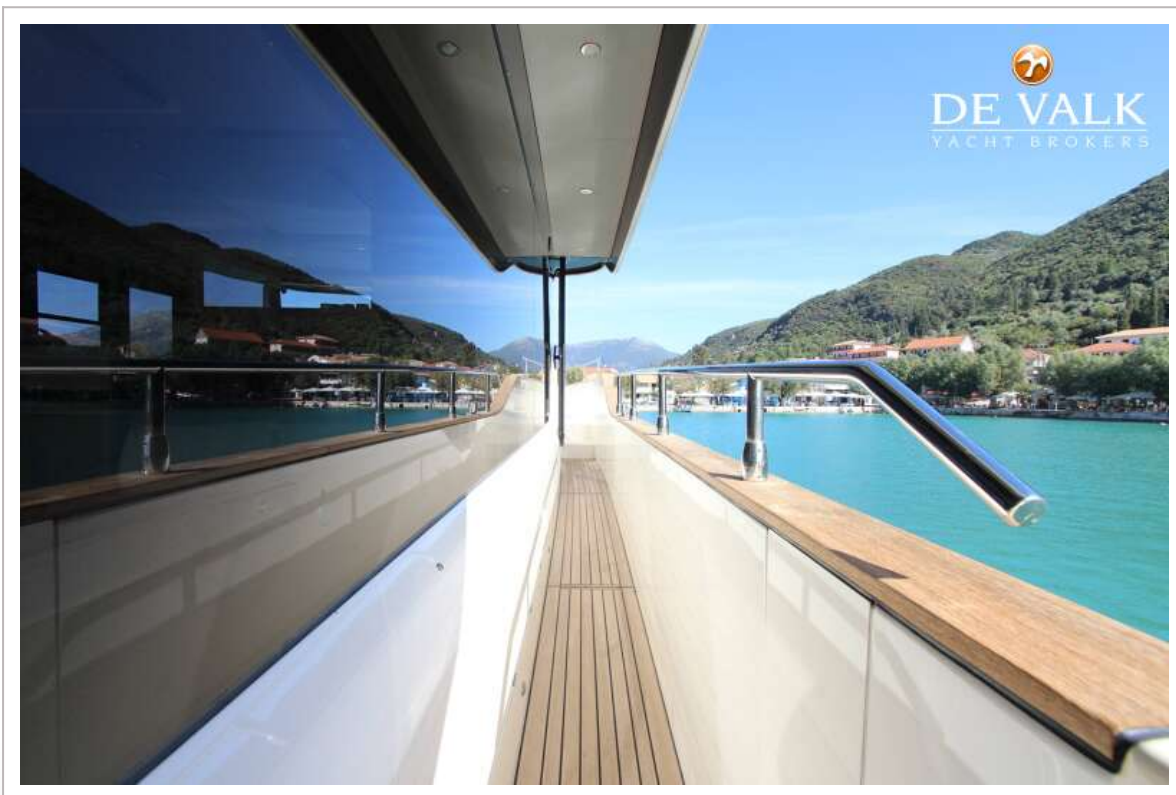
ABSOLUTE NAVETTA 58



ABSOLUTE NAVETTA 58



ABSOLUTE NAVETTA 58

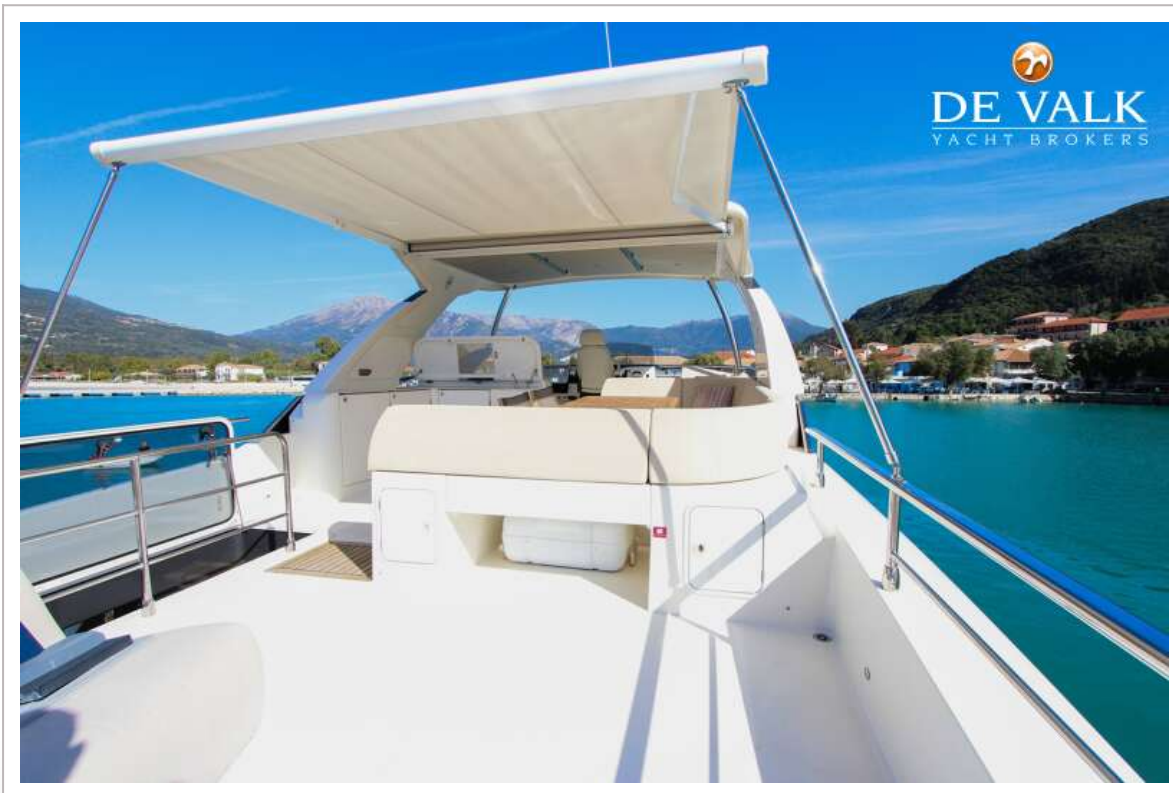




ABSOLUTE NAVETTA 58

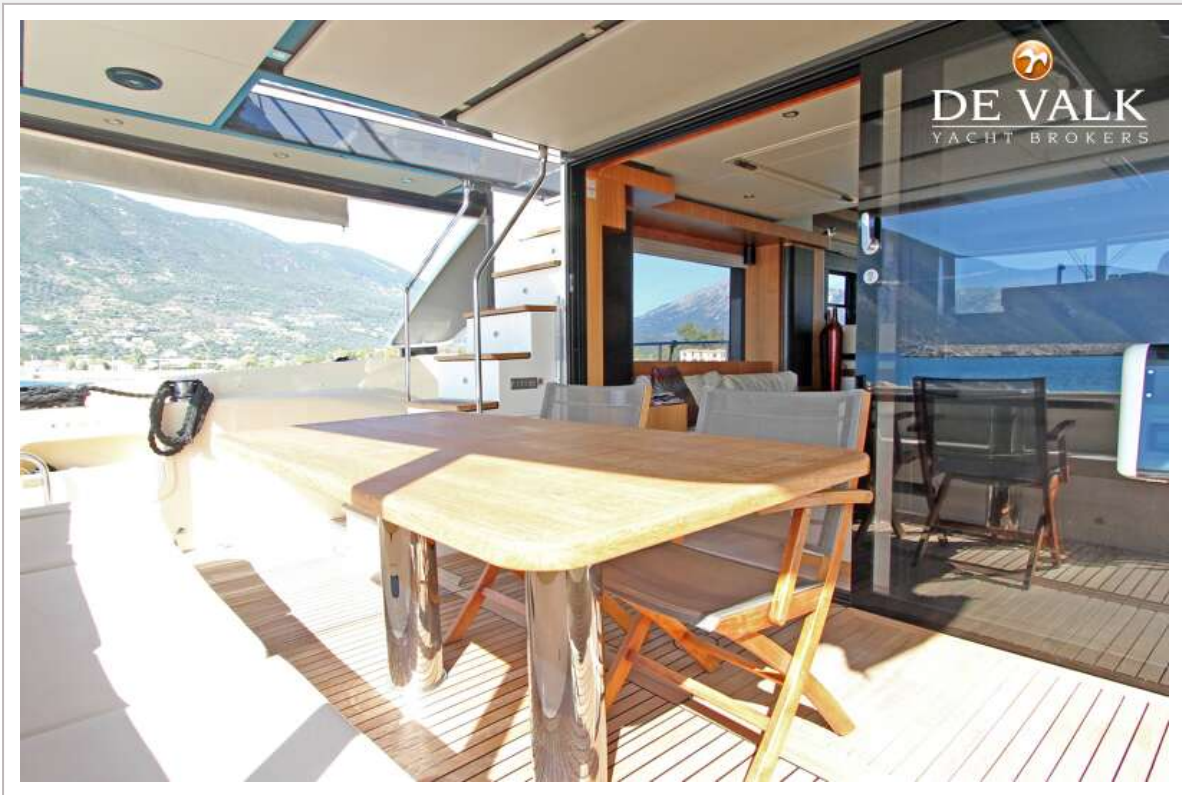


ABSOLUTE NAVETTA 58



ABSOLUTE NAVETTA 58





ABSOLUTE NAVETTA 58



ABSOLUTE NAVETTA 58



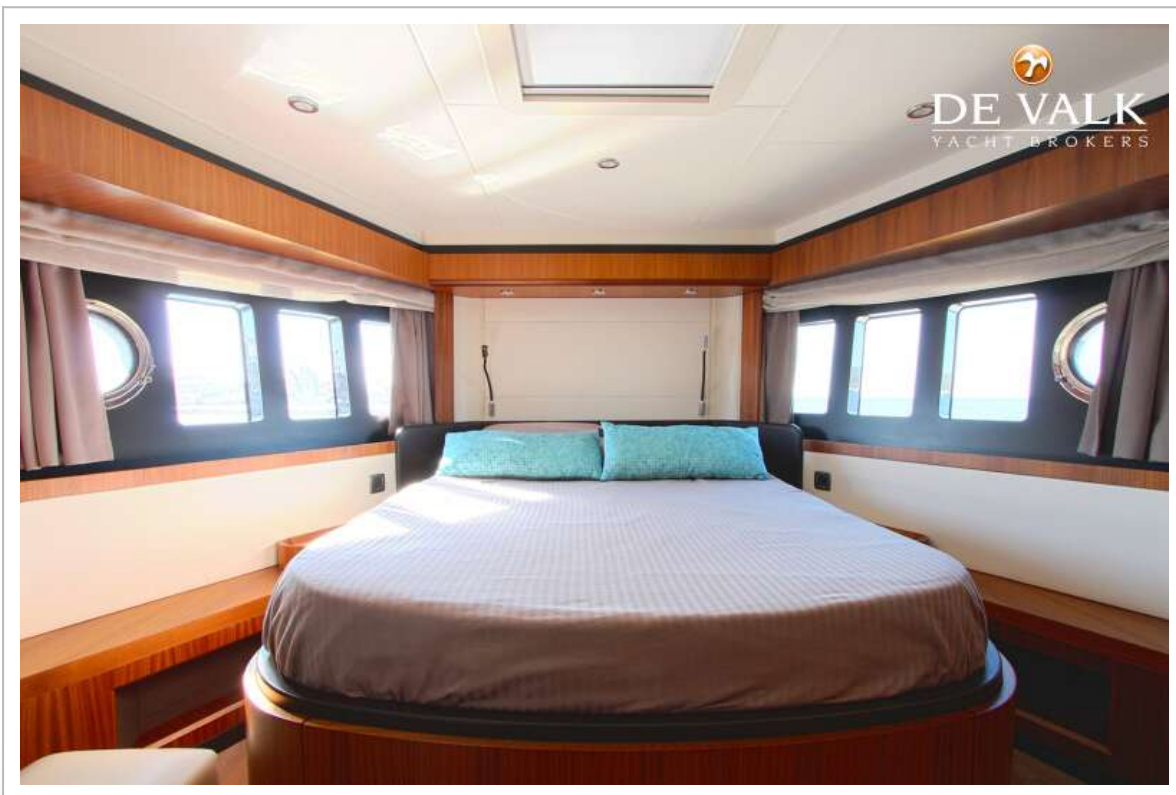
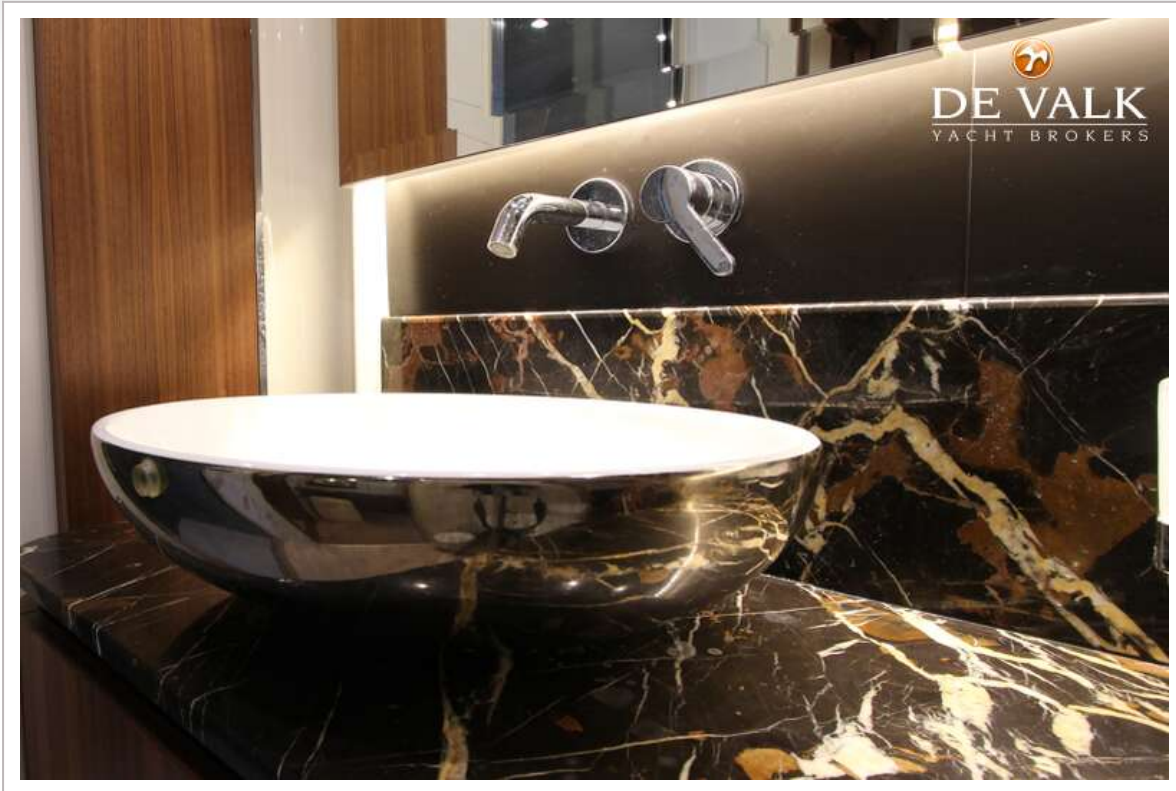
ABSOLUTE NAVETTA 58



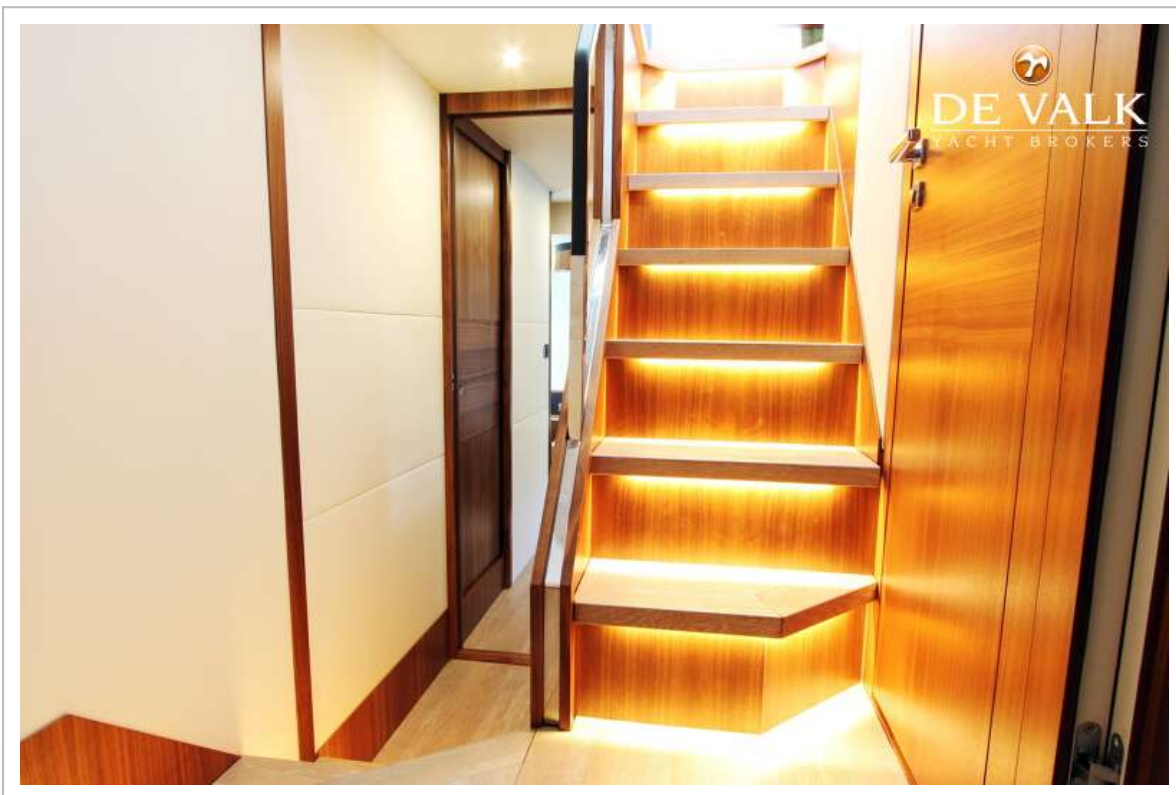
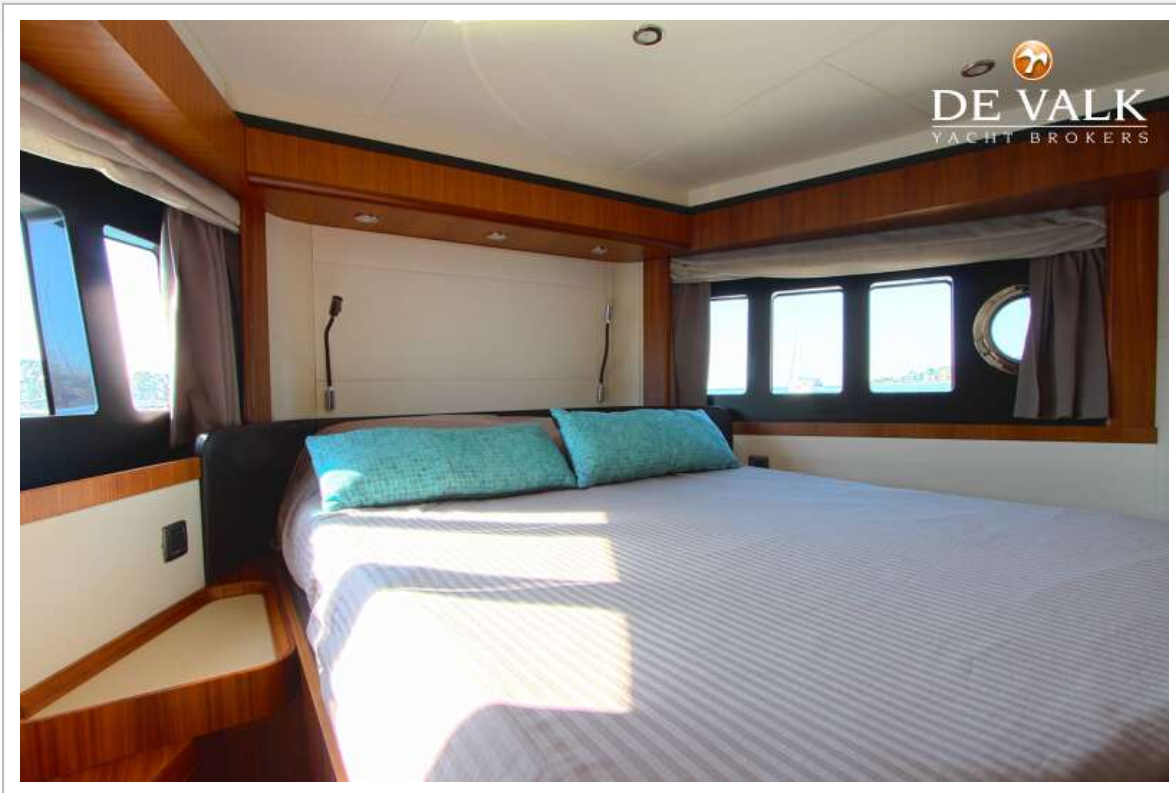
ABSOLUTE NAVETTA 58



ABSOLUTE NAVETTA 58



ABSOLUTE NAVETTA 58



ABSOLUTE NAVETTA 58



ABSOLUTE NAVETTA 58



ABSOLUTE NAVETTA 58



